

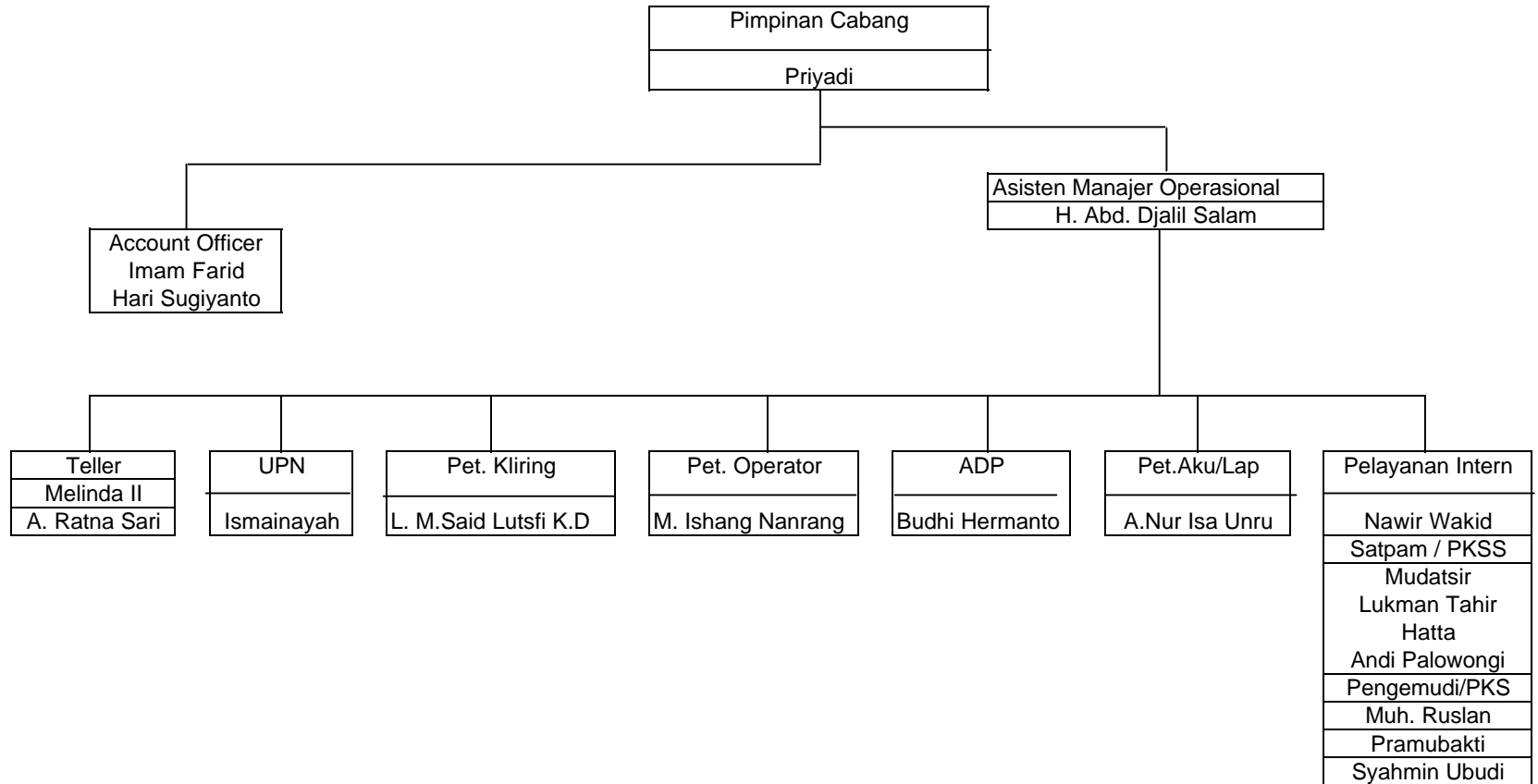
DAFTAR PUSTAKA

- Arifin, Zainul, 2002, **Dasar-Dasar Manajemen Bank Syariah**, cetakan pertama, penerbit : Alfabet, Jakarta
- Antonio dan Perwataatmadja, 1997, **Apa dan Bagaimana Bank Islam**, Penerbit : PT. Dana Bhakti Wakaf, Yogyakarta.
- Hasibuan, Malayu, 2001, **Dasar-dasar Perbankan**, cetakan pertama, penerbit : Bumi Aksara, Jakarta.
- Kasmir, 2002, **Dasar-Dasar Perbankan**, edisi pertama, cetakan pertama, Penerbit Rajawali pers, Jakarta
- _____, 2001, **Manajemen Perbankan**, cetakan kedua, Penerbit : Raja Grafindo Persada, Jakarta
- Kotler, Philip, 2002, **Manajemen Pemasaran**, edisi Millenium, cetakan kesepuluh, Prenhalindo, Jakarta
- Lukman, Dendawijaya, 2001, **Manajemen Perbankan**, penerbit : Ghalia Indonesia, Jakarta.
- Leavitt, Harold, Jr. 1997, **Psikologi Manajemen**, terjemahan Muslichah Zarkasi, Penerbit : Erlangga, Jakarta
- Muhammad, 2004, **Manajemen Dana Bank Syariah**, Cetakan pertama, Penerbit : Ekonisia, Yogyakarta
- Robbin, S. Stephen, 1996, **Perilaku Organisasi**, terjemahan Hadiyana Pujaatmaka, jilid satu, penerbit : PT. Prenhalindo, Jakarta.
- Sumarni, Murti, 2002, **Manajemen Pemasaran Bank**, edisi revisi, Penerbit : Liberty, Yogyakarta.
- Siamat, 1995, **Manajemen Bank Umum**, Cetakan kedua, Penerbit : Intermedia, jakarta
- Thomas, Suyatno, 2001, **Kelembagaan Perbankan**, edisi kedua, Penerbit : Gramedia Pustaka Utama, Jakarta

Undang-undang Perbankan No. 14 tahun 1998, edisi pertama, cetakan pertama, Penerbit : Rajawali Pers, Jakarta

Warkum, S. 1996, **Asas-asas Perbankan Islam dan lembaga-lembaga Terkait (BAMUI & Takaful)**, penerbit : Rajawali Pers, Jakarta.

Skema 3. Struktur Organisasi Perusahaan
 Bank Rakyat Indonesia Cabang Makassar
 Tahun 2007



Sumber : PT. Bank Rakyat Indonesia Syariah Cabang Makassar

**TANGGAPAN RESPONDEN KONSEP BAGI HASIL PADA
BANK MUAMALAT INDONESIA UNTUK PRODUK AL MUDHARABAH**

NO RESP.	PERNYATAAN					TOTAL SCORE	RATA-RATA SCORE
	1	2	3	4	5		
1	3	4	1	4	1	13	2.60
2	3	4	1	4	1	13	2.60
3	3	4	1	4	1	13	2.60
4	3	4	1	4	1	13	2.60
5	3	4	1	3	1	12	2.40
6	3	4	1	3	1	12	2.40
7	3	5	1	3	1	13	2.60
8	3	5	1	3	3	15	3.00
9	3	5	1	3	4	16	3.20
10	3	5	1	3	3	15	3.00
11	1	4	1	2	3	11	2.20
12	1	4	4	2	3	14	2.80
13	1	1	4	2	4	12	2.40
14	1	1	4	2	4	12	2.40
15	1	1	3	1	4	10	2.00
16	1	1	2	1	5	10	2.00
17	1	1	1	1	5	9	1.80
18	2	3	2	2	5	14	2.80
19	2	3	2	2	5	14	2.80
20	2	3	2	2	4	13	2.60
21	2	3	2	3	4	14	2.80
22	2	3	2	3	4	14	2.80
23	2	4	2	3	4	15	3.00
24	2	4	2	3	4	15	3.00
25	1	3	3	4	4	15	3.00
26	2	2	3	4	4	15	3.00
27	1	2	5	4	4	16	3.20
28	2	1	5	4	4	16	3.20
29	2	3	3	4	4	16	3.20
30	5	3	5	4	4	21	4.20
31	2	1	2	3	4	12	2.40
32	1	2	2	3	4	12	2.40
33	1	3	3	2	2	11	2.20
34	1	2	1	3	4	11	2.20
35	1	2	1	3	4	11	2.20
36	1	2	2	2	4	11	2.20
37	1	4	1	3	5	14	2.80
38	2	2	2	2	5	13	2.60
39	2	1	1	2	5	11	2.20

40	2	1	3	3	4	13	2.60
41	2	1	2	3	4	12	2.40
42	3	2	1	2	4	12	2.40
43	2	2	2	2	3	11	2.20
44	4	3	3	3	3	16	3.20
45	3	3	3	3	3	15	3.00
46	3	2	4	3	3	15	3.00
47	3	2	4	3	3	15	3.00
48	3	1	4	4	2	14	2.80
49	3	1	4	4	2	14	2.80
50	3	1	4	4	3	15	3.00
51	3	2	3	4	3	15	3.00
52	3	2	3	4	3	15	3.00
53	4	2	3	4	4	17	3.40
54	4	3	3	4	4	18	3.60
55	4	3	3	5	4	19	3.80
56	5	3	4	5	4	21	4.20
57	5	4	4	5	5	23	4.60
58	5	4	4	4	5	22	4.40
59	4	4	4	4	4	20	4.00
60	4	4	4	3	4	19	3.80
61	3	4	4	3	3	17	3.40
62	3	4	3	3	3	16	3.20
63	3	4	3	3	3	16	3.20
64	3	4	4	3	3	17	3.40
65	3	4	4	3	3	17	3.40
66	2	4	3	2	3	14	2.80
67	2	3	3	2	4	14	2.80
68	4	3	3	2	4	16	3.20
69	4	3	3	2	4	16	3.20
70	4	4	4	2	5	19	3.80
71	4	4	3	3	5	19	3.80
72	4	4	3	3	4	18	3.60
73	5	3	4	4	4	20	4.00
74	5	3	4	4	4	20	4.00
75	5	3	4	4	4	20	4.00
76	4	3	4	4	3	18	3.60
77	4	3	4	5	3	19	3.80
78	4	4	4	5	3	20	4.00
79	4	4	4	4	3	19	3.80
80	4	3	4	3	3	17	3.40
81	4	3	3	3	3	16	3.20
82	4	3	3	3	3	16	3.20

83	3	3	3	3	3	15	3.00
84	3	3	3	3	3	15	3.00
85	3	3	3	3	4	16	3.20
86	3	3	3	4	4	17	3.40
87	3	4	3	4	4	18	3.60
88	3	4	4	4	5	20	4.00
89	2	4	4	4	5	19	3.80
90	2	5	4	4	4	19	3.80
91	1	5	5	4	4	19	3.80
92	3	4	4	4	4	19	3.80
93	3	4	3	4	3	17	3.40
94	4	4	4	4	3	19	3.80
95	4	3	3	3	3	16	3.20
96	5	3	3	3	3	17	3.40
97	5	3	4	3	3	18	3.60
98	4	4	4	4	3	19	3.80
99	4	3	4	4	3	18	3.60
100	4	4	5	5	4	22	4.40

88	3	5	4	12	4.00
89	4	5	4	13	4.33
90	4	4	3	11	3.67
91	4	4	3	11	3.67
92	5	4	3	12	4.00
93	3	4	3	10	3.33
94	3	4	3	10	3.33
95	3	4	4	11	3.67
96	3	5	4	12	4.00
97	4	5	4	13	4.33
98	4	4	5	13	4.33
99	3	4	4	11	3.67
100	3	4	3	10	3.33

**TANGGAPAN RESPONDEN MENGENAI KONSEP BAGI HASIL PADA
BANK MUAMALAT INDONESIA UNTUK PRODUK AL QARDHUL HASAN**

NO RESP.	PERNYATAAN			TOTAL SCORE	RATA-RATA SCORE
	1	2	3		
1	5	1	3	9	3.00
2	5	1	3	9	3.00
3	5	1	3	9	3.00
4	1	1	3	5	1.67
5	3	1	3	7	2.33
6	3	1	3	7	2.33
7	3	1	3	7	2.33
8	3	1	4	8	2.67
9	3	1	4	8	2.67
10	4	1	4	9	3.00
11	4	1	4	9	3.00
12	4	1	3	8	2.67
13	4	1	3	8	2.67
14	4	1	3	8	2.67
15	4	1	3	8	2.67
16	4	4	3	11	3.67
17	5	4	3	12	4.00
18	5	4	3	12	4.00
19	5	5	3	13	4.33
20	4	5	3	12	4.00
21	3	5	3	11	3.67
22	3	5	3	11	3.67
23	3	4	3	10	3.33
24	3	4	3	10	3.33
25	3	3	3	9	3.00
26	2	3	3	8	2.67
27	1	3	4	8	2.67
28	1	3	4	8	2.67
29	1	3	4	8	2.67
30	2	4	4	10	3.33
31	2	4	4	10	3.33
32	2	4	4	10	3.33
33	2	4	4	10	3.33
34	2	4	3	9	3.00
35	3	4	3	10	3.33
36	3	4	3	10	3.33
37	3	4	3	10	3.33
38	3	4	3	10	3.33

39	4	4	3	11	3.67
40	4	5	4	13	4.33
41	4	5	4	13	4.33
42	4	5	4	13	4.33
43	3	5	5	13	4.33
44	3	5	5	13	4.33
45	3	5	5	13	4.33
46	3	5	4	12	4.00
47	3	3	4	10	3.33
48	3	3	4	10	3.33
49	3	3	4	10	3.33
50	3	3	3	9	3.00
51	4	3	3	10	3.33
52	4	3	3	10	3.33
53	4	3	3	10	3.33
54	5	3	2	10	3.33
55	5	4	2	11	3.67
56	4	4	1	9	3.00
57	3	4	1	8	2.67
58	3	4	2	9	3.00
59	3	5	2	10	3.33
60	3	3	3	9	3.00
61	3	4	3	10	3.33
62	4	4	4	12	4.00
63	4	4	4	12	4.00
64	4	4	4	12	4.00
65	4	5	5	14	4.67
66	4	5	5	14	4.67
67	5	5	5	15	5.00
68	5	4	4	13	4.33
69	3	4	4	11	3.67
70	3	3	3	9	3.00
71	3	3	3	9	3.00
72	3	3	3	9	3.00
73	3	3	3	9	3.00
74	4	3	3	10	3.33
75	4	3	3	10	3.33
76	4	4	3	11	3.67
77	4	4	4	12	4.00
78	4	4	4	12	4.00
79	3	5	4	12	4.00
80	3	5	5	13	4.33
81	3	4	5	12	4.00

82	4	3	4	11	3.67
83	4	3	4	11	3.67
84	4	3	4	11	3.67
85	4	3	3	10	3.33
86	4	3	3	10	3.33
87	4	4	3	11	3.67
88	4	4	3	11	3.67
89	4	4	4	12	4.00
90	1	4	4	9	3.00
91	2	5	4	11	3.67
92	2	5	4	11	3.67
93	3	4	4	11	3.67
94	3	3	3	9	3.00
95	3	3	3	9	3.00
96	3	3	3	9	3.00
97	4	4	3	11	3.67
98	4	3	3	10	3.33
99	3	3	4	10	3.33
100	3	4	4	11	3.67

**TANGGAPAN RESPONDEN MENGENAI KEPUTUSAN NASABAH DALAM MEMILIH LIABILITY PRODUK
PADA BANK BRI SYARIAH**

NO RESP.	PERNYATAAN													TOTAL SCORE	RATA-RATA SCORE
	RESIKO			PENDAPATAN		MANFAAT			TUJUAN		PELAYANAN				
	1	2	3	4	5	6	7	8	9	10	11	12	13		
1	1	1	1	3	3	5	3	3	1	1	4	4	3	33	2.54
2	1	1	1	4	3	5	3	3	2	1	4	4	3	35	2.69
3	1	1	1	3	3	5	3	3	2	1	4	4	3	34	2.62
4	1	1	1	3	3	4	3	3	2	1	4	4	3	33	2.54
5	1	1	1	3	3	4	3	3	2	1	4	4	3	33	2.54
6	1	1	1	3	3	4	3	3	2	1	4	5	3	34	2.62
7	1	1	1	3	3	4	3	3	2	1	4	5	3	34	2.62
8	1	1	1	3	4	4	3	3	2	1	4	5	4	36	2.77
9	1	1	1	3	4	3	3	4	3	1	3	4	4	35	2.69
10	1	1	1	3	4	3	3	4	3	1	3	4	4	35	2.69
11	1	1	1	4	4	3	3	4	3	2	3	4	4	37	2.85
12	1	1	1	4	4	3	4	5	3	2	3	4	5	40	3.08
13	1	1	1	4	4	3	5	5	3	2	3	4	5	41	3.15
14	1	1	1	4	5	3	1	4	3	2	3	4	5	37	2.85
15	1	1	1	4	4	3	2	4	3	2	3	4	4	36	2.77
16	1	1	1	4	3	3	3	4	3	3	3	3	4	36	2.77
17	1	1	1	4	3	3	3	4	3	3	3	3	4	36	2.77
18	2	1	1	5	3	3	3	3	3	3	3	3	4	37	2.85
19	2	1	1	4	3	3	3	2	3	3	3	2	4	34	2.62
20	2	1	1	3	3	4	3	2	3	3	4	2	4	35	2.69
21	2	1	2	3	3	4	3	2	3	3	4	2	4	36	2.77
22	2	1	2	2	3	4	3	2	3	3	4	3	4	36	2.77
23	2	1	2	1	3	4	3	2	3	3	4	3	4	35	2.69
24	2	1	2	2	3	5	4	2	3	3	4	3	4	38	2.92
25	2	1	1	1	3	5	4	2	3	3	3	4	4	36	2.77
26	2	2	1	1	3	5	4	3	3	4	3	4	3	38	2.92

**TANGGAPAN RESPONDEN MENGENAI KONSEP BAGI HASIL
BANK BRI SYARIAH UNTUK PRODUK AL MUSYARAKAH**

NO RESP.	PERNYATAAN			TOTAL SCORE	RATA-RATA SCORE
	1	2	3		
1	3	2	4	9	3.00
2	3	2	4	9	3.00
3	3	2	4	9	3.00
4	3	2	4	9	3.00
5	3	2	5	10	3.33
6	2	3	5	10	3.33
7	2	3	5	10	3.33
8	2	3	4	9	3.00
9	1	3	4	8	2.67
10	1	3	4	8	2.67
11	1	3	4	8	2.67
12	1	3	3	7	2.33
13	2	3	3	8	2.67
14	2	3	3	8	2.67
15	2	3	4	9	3.00
16	3	3	4	10	3.33
17	3	3	4	10	3.33
18	3	3	4	10	3.33
19	3	3	4	10	3.33
20	4	3	4	11	3.67
21	4	3	4	11	3.67
22	4	3	1	8	2.67
23	4	3	3	10	3.33
24	5	3	3	11	3.67
25	5	4	3	12	4.00
26	5	4	4	13	4.33
27	4	4	4	12	4.00
28	4	3	4	11	3.67
29	3	3	4	10	3.33
30	3	3	4	10	3.33
31	3	3	4	10	3.33
32	3	3	5	11	3.67
33	3	3	5	11	3.67
34	3	4	4	11	3.67
35	2	4	3	9	3.00
36	2	4	3	9	3.00
37	1	5	3	9	3.00
38	1	5	3	9	3.00

39	2	5	4	11	3.67
40	2	3	4	9	3.00
41	3	3	4	10	3.33
42	3	3	4	10	3.33
43	3	3	5	11	3.67
44	4	3	5	12	4.00
45	4	3	4	11	3.67
46	4	2	4	10	3.33
47	4	1	3	8	2.67
48	5	1	3	9	3.00
49	4	1	3	8	2.67
50	3	2	3	8	2.67
51	3	2	2	7	2.33
52	3	2	1	6	2.00
53	3	2	1	6	2.00
54	3	3	2	8	2.67
55	3	3	2	8	2.67
56	3	3	2	8	2.67
57	4	3	3	10	3.33
58	4	3	3	10	3.33
59	4	3	3	10	3.33
60	4	3	4	11	3.67
61	4	4	4	12	4.00
62	4	4	4	12	4.00
63	3	4	4	11	3.67
64	3	4	4	11	3.67
65	3	4	5	12	4.00
66	3	5	5	13	4.33
67	4	5	4	13	4.33
68	4	5	3	12	4.00
69	4	4	3	11	3.67
70	3	4	3	10	3.33
71	3	4	3	10	3.33
72	3	3	3	9	3.00
73	3	3	3	9	3.00
74	4	3	4	11	3.67
75	4	3	4	11	3.67
76	4	3	4	11	3.67
77	4	2	3	9	3.00
78	5	2	3	10	3.33
79	5	2	3	10	3.33
80	4	2	3	9	3.00
81	3	2	3	8	2.67

82	3	3	3	9	3.00
83	3	3	4	10	3.33
84	3	3	4	10	3.33
85	3	4	4	11	3.67
86	3	4	4	11	3.67
87	3	4	5	12	4.00
88	3	5	3	11	3.67
89	4	5	3	12	4.00
90	4	5	3	12	4.00
91	3	3	4	10	3.33
92	3	3	4	10	3.33
93	3	3	4	10	3.33
94	3	3	4	10	3.33
95	3	3	4	10	3.33
96	3	3	4	10	3.33
97	4	3	4	11	3.67
98	4	3	4	11	3.67
99	4	3	5	12	4.00
100	3	2	5	10	3.33

27	2	2	1	1	3	4	3	3	3	5	3	4	3	37	2.85
28	2	2	2	1	3	4	3	3	3	3	3	4	3	36	2.77
29	2	2	2	1	3	3	3	3	3	3	3	5	3	36	2.77
30	2	2	2	1	3	3	3	3	2	3	3	5	3	35	2.69
31	2	2	2	1	4	3	3	3	2	3	3	5	3	36	2.77
32	2	2	2	1	4	3	3	4	2	3	3	5	3	37	2.85
33	2	2	2	1	4	2	3	4	2	3	3	3	3	34	2.62
34	2	3	1	2	4	2	3	4	2	3	4	3	3	36	2.77
35	2	4	1	2	4	2	3	4	2	3	4	3	4	38	2.92
36	2	5	1	2	4	2	3	3	2	3	4	4	4	39	3.00
37	3	3	1	2	5	2	3	3	2	3	4	4	4	39	3.00
38	3	1	1	2	5	3	3	3	2	3	4	4	4	38	2.92
39	4	1	2	2	5	3	4	3	1	3	5	4	5	42	3.23
40	5	1	2	2	4	3	4	3	1	3	5	4	5	42	3.23
41	4	1	2	2	3	3	4	3	1	3	4	4	5	39	3.00
42	3	1	2	2	4	3	4	3	1	3	4	4	3	37	2.85
43	2	1	3	2	4	4	4	2	1	4	4	5	4	40	3.08
44	2	1	4	2	4	4	3	2	2	4	4	3	4	39	3.00
45	2	1	5	2	4	4	3	2	2	4	4	3	4	40	3.08
46	2	1	1	2	3	4	3	1	2	3	4	3	4	33	2.54
47	2	2	1	2	3	4	3	1	3	3	4	3	4	35	2.69
48	2	2	1	2	3	4	3	2	3	3	3	4	3	35	2.69
49	2	2	1	1	3	4	3	2	3	3	3	4	3	34	2.62
50	2	1	1	1	3	3	4	2	3	3	3	3	3	32	2.46
51	2	1	1	1	3	3	4	3	3	3	3	3	3	33	2.54
52	2	1	1	1	4	3	4	3	3	3	3	3	3	34	2.62
53	2	1	1	1	4	3	4	3	3	3	3	3	3	34	2.62
54	2	2	1	1	5	3	3	3	3	2	3	3	4	35	2.69
55	1	2	2	1	5	3	3	4	3	2	4	3	4	37	2.85
56	1	2	2	2	4	3	3	4	3	1	4	3	4	36	2.77
57	1	2	2	2	1	3	3	4	3	2	4	3	4	34	2.62

58	1	1	2	2	2	3	3	4	3	3	4	3	3	34	2.62
59	1	1	1	2	3	4	3	3	3	3	5	3	3	35	2.69
60	1	1	1	2	4	4	3	3	4	2	5	3	3	36	2.77
61	1	1	1	3	4	4	3	3	4	3	3	3	3	36	2.77
62	1	2	2	3	4	4	3	3	5	3	4	3	3	40	3.08
63	1	2	2	3	4	4	3	3	3	3	4	3	4	39	3.00
64	2	2	2	3	4	4	3	3	3	3	4	4	4	41	3.15
65	2	1	2	4	4	4	4	3	3	3	4	4	4	42	3.23
66	2	1	1	4	5	3	4	3	3	3	5	4	4	42	3.23
67	2	1	1	4	5	3	4	3	3	3	5	4	4	42	3.23
68	2	1	1	4	5	3	4	3	3	3	4	3	5	41	3.15
69	2	2	1	3	4	3	3	3	3	3	4	4	5	40	3.08
70	2	2	2	3	4	3	3	3	3	3	4	4	4	40	3.08
71	2	2	2	3	3	3	3	3	3	3	3	4	4	38	2.92
72	2	2	2	2	3	4	3	4	2	3	3	4	3	37	2.85
73	2	1	2	2	3	4	3	4	2	3	3	5	3	37	2.85
74	2	1	1	1	3	4	3	4	2	3	3	5	3	35	2.69
75	2	1	1	1	3	4	3	3	1	3	3	4	3	32	2.46
76	2	1	1	1	3	5	3	3	1	2	4	4	3	33	2.54
77	2	2	1	1	3	5	3	3	1	2	4	4	4	35	2.69
78	2	2	2	1	3	4	3	3	2	1	4	4	4	35	2.69
79	2	2	2	1	2	4	3	2	2	2	5	4	4	35	2.69
80	1	1	2	1	2	3	4	2	3	3	4	4	5	35	2.69
81	1	1	1	1	2	3	4	2	3	3	3	4	4	32	2.46
82	1	1	1	1	2	3	4	3	3	3	3	4	4	33	2.54
83	2	2	1	1	2	3	3	3	3	3	4	4	3	34	2.62
84	2	1	1	1	3	3	3	3	3	3	4	4	4	35	2.69
85	2	1	2	1	3	4	3	3	3	3	4	4	4	37	2.85
86	2	1	2	2	3	4	4	3	3	3	5	4	4	40	3.08
87	3	1	2	2	3	4	4	3	3	3	4	4	4	40	3.08
88	3	2	2	2	3	4	4	4	3	3	3	3	4	40	3.08

89	3	2	1	2	4	3	3	3	3	3	3	3	4	37	2.85
90	2	2	1	2	4	3	3	2	3	3	3	4	3	35	2.69
91	2	1	1	2	4	3	3	2	3	3	4	4	4	36	2.77
92	2	1	1	1	5	3	3	3	3	3	4	3	4	36	2.77
93	1	1	2	1	5	3	3	3	3	3	4	3	4	36	2.77
94	1	2	2	1	5	3	4	3	4	3	4	3	4	39	3.00
95	1	2	2	1	4	4	4	4	4	3	4	4	3	40	3.08
96	1	1	2	2	4	4	3	3	4	3	4	4	3	38	2.92
97	1	1	1	2	4	4	4	3	4	3	3	4	3	37	2.85
98	1	1	1	2	4	4	4	3	4	3	3	4	3	37	2.85
99	1	2	1	2	4	4	4	3	3	3	3	4	3	37	2.85
100	1	2	2	2	4	5	4	3	3	2	3	4	3	38	2.92

**TANGGAPAN RESPONDEN KONSEP BAGI HASIL PADA BANK BRI SYARIAH
UNTUK PRODUK AL MUDHARABAH**

NO RESP.	PERNYATAAN					TOTAL SCORE	RATA-RATA SCORE
	1	2	3	4	5		
1	4	3	1	4	4	16	3.20
2	4	3	4	4	4	19	3.80
3	4	3	4	4	4	19	3.80
4	4	3	4	4	4	19	3.80
5	4	3	4	4	3	18	3.60
6	4	3	4	4	3	18	3.60
7	4	3	3	4	3	17	3.40
8	4	3	3	4	3	17	3.40
9	4	3	3	4	3	17	3.40
10	4	3	3	4	3	17	3.40
11	5	4	3	4	3	19	3.80
12	5	4	3	4	3	19	3.80
13	5	4	4	4	3	20	4.00
14	5	4	4	4	3	20	4.00
15	3	3	4	4	3	17	3.40
16	3	3	4	4	3	17	3.40
17	3	3	4	5	3	18	3.60
18	3	3	5	5	3	19	3.80
19	3	3	5	5	3	19	3.80
20	3	3	5	5	3	19	3.80
21	3	3	4	3	4	17	3.40
22	2	3	4	3	5	17	3.40
23	2	3	3	3	4	15	3.00
24	1	3	3	3	3	13	2.60
25	1	3	3	3	3	13	2.60
26	3	3	2	3	3	14	2.80
27	3	3	2	3	3	14	2.80
28	3	3	2	4	2	14	2.80
29	3	3	2	4	2	14	2.80
30	3	3	2	4	2	14	2.80
31	3	3	3	4	1	14	2.80
32	3	3	3	4	2	15	3.00
33	3	4	3	4	2	16	3.20
34	4	4	3	4	3	18	3.60
35	4	4	3	4	3	18	3.60
36	4	3	3	4	3	17	3.40
37	4	3	2	4	3	16	3.20
38	4	3	2	4	3	16	3.20

39	4	3	2	4	3	16	3.20
40	3	3	3	3	3	15	3.00
41	3	3	3	3	4	16	3.20
42	3	3	3	3	4	16	3.20
43	3	3	2	3	4	15	3.00
44	3	3	2	3	4	15	3.00
45	3	3	2	3	4	15	3.00
46	3	3	2	3	5	16	3.20
47	3	3	2	3	5	16	3.20
48	3	3	2	3	5	16	3.20
49	3	3	2	3	4	15	3.00
50	3	3	2	3	3	14	2.80
51	3	3	2	3	3	14	2.80
52	3	3	2	3	3	14	2.80
53	3	3	3	3	3	15	3.00
54	3	3	3	3	3	15	3.00
55	4	4	3	4	3	18	3.60
56	4	4	4	4	3	19	3.80
57	4	4	4	4	4	20	4.00
58	4	4	4	4	4	20	4.00
59	3	4	5	3	4	19	3.80
60	3	4	5	3	3	18	3.60
61	3	4	3	3	3	16	3.20
62	3	4	4	3	3	17	3.40
63	3	4	4	3	3	17	3.40
64	3	4	4	3	3	17	3.40
65	3	3	4	3	2	15	3.00
66	3	3	4	3	2	15	3.00
67	4	3	4	3	2	16	3.20
68	4	3	5	4	2	18	3.60
69	4	3	5	4	1	17	3.40
70	4	3	3	4	2	16	3.20
71	4	3	3	4	2	16	3.20
72	4	3	3	4	2	16	3.20
73	4	3	3	5	3	18	3.60
74	5	4	3	5	3	20	4.00
75	3	4	3	4	3	17	3.40
76	3	4	3	3	3	16	3.20
77	2	4	3	3	3	15	3.00
78	3	4	3	3	4	17	3.40
79	4	4	3	4	4	19	3.80
80	4	4	4	4	4	20	4.00
81	4	4	4	4	4	20	4.00

82	4	4	4	4	4	20	4.00
83	4	4	4	4	5	21	4.20
84	4	4	4	5	5	22	4.40
85	2	4	4	5	5	20	4.00
86	2	5	4	5	4	20	4.00
87	2	5	4	4	4	19	3.80
88	2	5	2	4	3	16	3.20
89	2	4	2	4	3	15	3.00
90	1	4	2	3	3	13	2.60
91	1	3	2	3	3	12	2.40
92	1	3	2	3	3	12	2.40
93	1	3	2	3	4	13	2.60
94	1	3	3	4	4	15	3.00
95	1	3	1	4	4	13	2.60
96	1	3	1	4	4	13	2.60
97	1	4	1	4	3	13	2.60
98	1	3	1	4	3	12	2.40
99	1	3	1	5	3	13	2.60
100	2	3	1	5	3	14	2.80

**TANGGAPAN RESPONDEN MENGENAI KONSEP BAGI HASIL
PADA BANK BRI SYARIAH UNTUK PRODUK AL WADIAH**

NO RESP.	PERNYATAAN				TOTAL SCORE	RATA-RATA SCORE
	1	2	3	4		
1	1	2	3	4	10	2.50
2	1	2	3	4	10	2.50
3	1	2	3	4	10	2.50
4	1	2	3	4	10	2.50
5	1	2	3	4	10	2.50
6	1	3	3	4	11	2.75
7	1	3	3	5	12	3.00
8	1	3	3	5	12	3.00
9	2	3	4	5	14	3.50
10	2	3	4	5	14	3.50
11	2	3	4	4	13	3.25
12	2	3	4	4	13	3.25
13	3	4	4	4	15	3.75
14	3	4	4	3	14	3.50
15	3	4	4	3	14	3.50
16	4	4	5	3	16	4.00
17	4	4	5	3	16	4.00
18	4	5	5	3	17	4.25
19	3	5	4	3	15	3.75
20	3	5	4	3	15	3.75
21	3	4	4	3	14	3.50
22	3	3	4	3	13	3.25
23	3	3	3	3	12	3.00
24	3	3	3	3	12	3.00
25	3	3	3	3	12	3.00
26	3	3	3	3	12	3.00
27	3	4	3	3	13	3.25
28	2	3	3	3	11	2.75
29	2	3	2	3	10	2.50
30	2	3	2	3	10	2.50
31	1	3	2	3	9	2.25
32	1	3	1	3	8	2.00
33	1	4	1	3	9	2.25
34	2	4	1	3	10	2.50
35	2	4	2	3	11	2.75
36	2	3	2	3	10	2.50
37	3	3	2	4	12	3.00

38	3	3	3	4	13	3.25
39	3	3	3	4	13	3.25
40	4	4	3	4	15	3.75
41	4	4	4	4	16	4.00
42	4	4	4	4	16	4.00
43	4	4	4	4	16	4.00
44	5	3	5	3	16	4.00
45	5	4	5	3	17	4.25
46	4	4	5	3	16	4.00
47	4	5	4	3	16	4.00
48	3	4	4	3	14	3.50
49	3	5	4	3	15	3.75
50	3	5	3	4	15	3.75
51	3	4	3	4	14	3.50
52	3	4	3	4	14	3.50
53	3	4	3	4	14	3.50
54	3	4	3	4	14	3.50
55	3	4	3	4	14	3.50
56	4	4	4	4	16	4.00
57	4	3	4	4	15	3.75
58	4	3	3	5	15	3.75
59	4	3	3	5	15	3.75
60	4	3	3	4	14	3.50
61	4	3	3	4	14	3.50
62	3	4	3	4	14	3.50
63	3	4	4	4	15	3.75
64	3	4	4	4	15	3.75
65	3	4	4	3	14	3.50
66	3	4	3	3	13	3.25
67	3	4	3	3	13	3.25
68	3	4	3	3	13	3.25
69	3	4	3	4	14	3.50
70	3	4	3	4	14	3.50
71	3	4	2	4	13	3.25
72	3	3	2	5	13	3.25
73	3	3	1	5	12	3.00
74	2	3	1	4	10	2.50
75	2	3	1	4	10	2.50
76	3	3	2	2	10	2.50
77	3	4	2	1	10	2.50
78	3	4	2	2	11	2.75
79	3	4	3	2	12	3.00

80	4	4	3	2	13	3.25
81	4	4	3	2	13	3.25
82	4	4	4	2	14	3.50
83	3	4	4	3	14	3.50
84	3	3	4	3	13	3.25
85	3	3	4	3	13	3.25
86	3	3	4	3	13	3.25
87	3	3	3	4	13	3.25
88	2	3	3	4	12	3.00
89	2	3	3	4	12	3.00
90	1	3	3	3	10	2.50
91	2	2	3	3	10	2.50
92	3	1	4	3	11	2.75
93	3	2	4	3	12	3.00
94	3	3	4	3	13	3.25
95	3	4	4	4	15	3.75
96	3	4	4	3	14	3.50
97	4	4	3	3	14	3.50
98	4	4	3	3	14	3.50
99	4	4	3	4	15	3.75
100	4	4	3	3	14	3.50

Tabel 20. Tanggapan Responden Mengenai Pelayanan terhadap Keputusan Nasabah dalam Memilih Liability Product pada Bank Muamalat Indonesia dan BRI Syariah

No	Pernyataan	Persepsi atas Liability Produk untuk Variabel Pelayanan			
		Bank BRI Syariah		Bank Muamalat Indonesia	
		Ya	Tidak	Ya	Tidak
1	Pelayanan yang diberikan oleh bank syariah telah memberikan kepuasan kepada para deposan	80 (80 %)	20 (20 %)	100 (100 %)	-
2	Prosedur yang ditetapkan oleh Bank Syariah telah memberikan kepuasan kepada para nasabah atau deposan	97 (97 %)	3 (3 %)	97 (97 %)	3 (3 %)
3	Keramahan para karyawan kepada para pelanggan dapat memberikan kepuasan	85 (85 %)	15 (15 %)	100 (100 %)	-

Sumber : Data primer, 2006

Tabel 19. Tanggapan Responden Mengenai Tujuan terhadap Keputusan Nasabah dalam Memilih *Liability Product* pada Bank Muamalat Indonesia dan BRI Syariah

No	Pernyataan	Persepsi atas Liability Produk untuk Variabel Tujuan			
		Bank BRI Syariah		Bank Muamalat Indonesia	
		Ya	Tidak	Ya	Tidak
1	Tujuan anda menabung pada bank syariah semata-mata karena syariah islami	67 (67 %)	33 (33 %)	88 (88 %)	12 (12 %)
2	Tujuan deposan menabung pada bank syariah berdasarkan pada tingkat kepercayaan	75 (75 %)	25 (25 %)	81 (81 %)	19 (19 %)

Tabel 18. Tanggapan Responden Mengenai Manfaat terhadap Keputusan Nasabah dalam Memilih *Liability Product* pada Bank Muamalat Indonesia dan BRI Syariah

No	Pernyataan	Persepsi atas Liability Produk untuk Variabel Manfaat			
		Bank BRI Syariah		Bank Muamalat Indonesia	
		Ya	Tidak	Ya	Tidak
1	Menabung pada Bank maka dapat memudahkan deposan melakukan transaksi serta memberikan keamanan dalam menyimpan dananya	100 (100 %)	-	91 (91 %)	9 (9 %)
2	Ditinjau dari segi syariah islam maka manfaat menabung pada bank Syariah adalah berupa pembayaran infak/zakat yang dipotong dari hasil sharing pendapatan bagi hasil	98 (98 %)	2 (2 %)	87 (87 %)	13 (13 %)
3	Dengan menabung pada bank syariah, berarti nasabah ikut mengamalkan ajaran islam	80 (80 %)	20 (20 %)	71 (71 %)	29 (29 %)

Tabel 17. Tanggapan Responden Mengenai Pendapatan terhadap Keputusan Nasabah dalam Memilih *Liability Product* pada Bank Muamalat Indonesia dan BRI Syariah

No	Pernyataan	Persepsi atas Liability Produk untuk Variabel Pendapatan			
		Bank BRI Syariah		Bank Muamalat Indonesia	
		Ya	Tidak	Ya	Tidak
1	Menabung pada Bank yang prinsip syariah maka pendapatan yang diterima biasanya dalam bentuk bagi hasil	32 (32 %)	68 (68 %)	83 (83 %)	17 (17 %)
2	Pendapatan yang diterima deposan pada syariah relatif berubah tergantung pada keuntungan yang diperoleh deposan	93 (93 %)	7 (7 %)	96 (96 %)	4 (4 %)

Tabel 16. Tanggapan Responden Mengenai Resiko atas Keputusan Nasabah dalam Memilih *Liability Product* pada Bank Muamalat Indonesia dan BRI Syariah

No	Pernyataan	Persepsi atas Liability Produk untuk Variabel Resiko			
		Bank BRI Syariah		Bank Muamalat Indonesia	
		Ya	Tidak	Ya	Tidak
1	Seringkali terjadi resiko akibat penggunaan liability produk dalam hal pemberian imbal jasa	9 (9 %)	91 (91 %)	62 (62 %)	38 (38 %)
2	Dengan menabung pada Bank yang berdasarkan syariah islam maka kerugian yang diderita atas penggunaan liability produk sangat besar	4 (4 %)	96 (96 %)	25 (25 %)	75 (75 %)
3	Berdasarkan prinsip Al-Mudharabah maka apabila bank mengalami kerugian maka deposan ikut menanggung kerugian	3 (3 %)	97 (97 %)	21 (21 %)	79 (79 %)

Tabel 12. Tanggapan Responden AI-Wadiah atas Konsep Bagi Hasil pada Bank BRI Syariah dan Bank Muamalat Indonesia

No	Pernyataan	Persepsi Konsep Bagi Hasil AI Wadiah			
		Bank BRI Syariah		Bank Muamalat Indonesia	
		Ya	Tidak	Ya	Tidak
1	Prinsip AI-Wadiah penarikannya dapat dilakukan setiap saat dengan menggunakan media cek atau bilyet giro	73 (73 %)	27 (27 %)	62 (62 %)	38 (38 %)
2	AI-Wadiah merupakan titipan murni yang dipercaya oleh pemiliknya	92 (92 %)	8 (8 %)	71 (71 %)	29 (29 %)
3	Bank menjamin keamanan dana nasabah secara utuh, dan ketersediaan dana setiap saat guna membantu kelancaran transaksi	83 (83 %)	17 (17 %)	74 (74 %)	26 (26 %)
4	Manfaat tabungan AI-Wadiah dapat mempermudah transaksi bisnis dan memberikan rasa aman, serta nasabah dapat memperoleh bonus	93 (93 %)	7 (7 %)	77 (77 %)	23 (23 %)

Sumber : Data primer, 2006

Tabel 13. Tanggapan Responden AI-Musyarakah atas Konsep Bagi Hasil pada Bank BRI Syariah dan Bank Muamalat Indonesia

No	Pernyataan	Persepsi Konsep Bagi Hasil AI Musyarakah			
		Bank BRI Syariah		Bank Muamalat Indonesia	
		Ya	Tidak	Ya	Tidak
1	Tabungan AI-Musyarakah merupakan perjanjian dua atau lebih pemilik modal untuk membiayai suatu usaha	84 (84 %)	16 (16 %)	93 (93 %)	7 (7 %)
2	Sistem AI-Musyarakah lebih memfokuskan pada hubungan kerjasama dan bukan hubungan sebagai kreditur dan debitur seperti pada bank umum lainnya	81 (81 %)	19 (19 %)	88 (88 %)	12 (12 %)
3	Konsep bagi hasil dalam tabungan AI-Musyarakah dibagi berdasarkan persetujuan antara pihak penabung dan pemilik modal	93 (93 %)	7 (7 %)	98 (98 %)	2 (2 %)

Sumber : Data primer, 2006

Tabel 14. Tanggapan Responden AI-Mudharabah atas Konsep Bagi hasil pada Bank BRI Syariah dan Bank Muamalat Indonesia

No	Pernyataan	Persepsi Konsep Bagi Hasil AI-Mudharabah			
		Bank BRI Syariah		Bank Muamalat Indonesia	
		Ya	Tidak	Ya	Tidak
1	Dana yang diinvestasikan melalui AI-Mudharabah dapat dijadikan dalam bentuk pembiayaan kepada jenis usaha kecil dan menengah	79 (79 %)	21 (21 %)	64 (64 %)	36 (36 %)
2	Bagi hasil pada produk AI-Mudharabah dapat diiberi-kan setiap bulan secara langsung ke rekening Tabungan Mudharabah	100 (100 %)	-	73 (73 %)	27 (27 %)
3	Rasio pembagian pendapatan pada tabungan Mudharabah berkisar antara 60 : 40, yaitu 60 % bagi deposan dan 40 % bagi bank	69 (69 %)	31 (31 %)	69 (69 %)	31 (31 %)
4	Jangka waktu deposito Mudharabah berkisar antara 1 bulan, 3 bulan, 6 bulan dan 12 bulan	100 (100 %)	-	79 (79 %)	21 (21 %)
5	Pembagian keuntungan dapat dilakukan setiap bulan berdasarkan saldo minimal yang mengendap selama periode tersebut	86 (86 %)	-	90 (90 %)	10 (10 %)

Sumber : Data primer, 2006

Tabel 15. Tanggapan Responden AI-Qardhul-Hasan atas Konsep Bagi Hasil pada Bank BRI Syariah dan Bank Muamalat Indonesia

No	Pernyataan	Persepsi Konsep Bagi Hasil AI Qardhul Hasan			
		Bank BRI Syariah		Bank Muamalat Indonesia	
		Ya	Tidak	Ya	Tidak
1	Tabungan AI-Qardhul-Hasan merupakan suatu pinjaman lunak yang diberikan atas dasar kewajiban sosial semata-mata	81 (81 %)	19 (19 %)	87 (87 %)	13 (13 %)
2	Pada perjanjian simpan pinjam, maka pihak peminjam tidak dikenakan bunga kecuali modal pinjaman	78 (78 %)	22 (22 %)	85 (85 %)	15 (15 %)
3	Dalam sistem syariah pada AI-Qardhul-Hasan, maka apabila tepat waktunya, pihak peminjam atas kerelaannya dapat memberikan imbalan kepada pemilik uang atau barang	80 (80 %)	20 (20 %)	94 (94 %)	6 (6 %)

Sumber : Data primer, 2006