

DAFTAR PUSTAKA

- Abualamah, W. A., Banni, H. S., Almasmoum, H. A., Allohibi, Y. A., Samarin, H. M., & Bafail, M. A. (2020). Determining risk factors for dengue fever severity in Jeddah City, a case-control study (2017). *Polish Journal of Microbiology*, 69(3), 331–337. <https://doi.org/10.33073/pjm-2020-036>
- Achmadi, U. F. (2012). *Manajemen Penyakit Berbasis Wilayah*. UI Press.
- Adil, A. (2017). *Sistem Informasi Geografis*. Andi.
- Alghazali, K. A. A., Teoh, B. T., Sam, S. S., Abd-Jamil, J., Johari, J., Atroosh, W. M., Mahdy, M. A. K., & AbuBakar, S. (2020). Dengue fever among febrile patients in Taiz City, Yemen during the 2016 war: Clinical manifestations, risk factors, and patients knowledge, attitudes, and practices toward the disease. *One Health*, 9(April 2019), 100119. <https://doi.org/10.1016/j.onehlt.2019.100119>
- Alman, P. (2021). *Gambaran Karakteristik Penderita Demam Berdarah Dengue (DBD) di Kecamatan Ambarawa Kabupaten Semarang*. Universitas Ngudi Waluyo.
- Amalia, R. (2016). *Studi Ekologi Penyakit Demam Berdarah Dengue (DBD) di Kota Tangerang Selatan Tahun 2013-2015*. UIN Syarif Hidayatullah.
- Arsin, A. A. (2013). *Epidemiologi Demam Berdarah Dengue (DBD) di Indonesia*. Masagena Press.
- Arsin, A. A., Nurul, S., Istiqamah, A., Elisafitri, R., Akbar, M., Sirajuddin, S., Aries, D., Pulubuhu, T., Nilawati, A., & Yani, A. (2020). Correlational Study of Climate factor , Mobility and the Incidence of Dengue Hemorrhagic Fever in Kendari , Indonesia. *Enfermería Clínica*, 30(56), 280–284. <https://doi.org/10.1016/j.enfcli.2020.06.064>
- Astrini, R., & Oswald, P. (2012). *Modul Pelatihan Quantum GIS Tingkat Dasar*. Bappeda.
- Awan, N. J., Chaudhry, A., Hussain, Z., Baig, Z. I., Baig, M. A., Asghar, R. J., Khader, Y., & Ikram, A. (2022). Risk Factors of Dengue Fever in Urban Areas of Rawalpindi District in Pakistan during 2017: A Case Control Study. *JMIR Public Health and Surveillance*, 8(1), 1–8. <https://doi.org/10.2196/27270>
- Bailey, T. C. (2001). Spatial Statistical Methods in Health. *Cadernos de Saúde Pública / Ministério Da Saúde, Fundação Oswaldo Cruz, Escola Nacional de Saúde Pública*, 17(5), 1083–1098. <https://doi.org/10.1590/S0102-311X2001000500011>
- Bavia, L., Melanda, F. N., Arruda, T. B. De, Luiza, A., Mosimann, P., Silveira, G. F., Aoki, M. N., Kuczera, D., Sarzi, M. Lo, Liuti, W., Junior, C., Conchon-costa, I., Pavanelli, W. R., Nunes, C., & Barreto, R. C. (2020). *Epidemiological study on dengue in southern Brazil under the perspective of climate and poverty*. 1–16. <https://doi.org/10.1038/s41598-020-58542-1>
- Bone, T., Kaunang, W. P. J., & Langi, F. (2021). Hubungan Antara Curah Hujan, Suhu Udara dan Kelembaban Dengan Kejadian Demam Berdarah Dengue di Kota Manado Tahun 2015-2020. *Jurnal Kesmas*, 10(5), 36–45.
- Cheng, M., Tao, L., Lian, Y., & Huang, W. (2021). *Measuring Spatial Accessibility of Urban Medical Facilities : A Case Study in Changning District of Shanghai in China*.
- Elaagip, A., Alsedig, K., Altahir, O., Id, T. A., Id, A. A., Gumaa, S., Id, L. M., Sindato, C., Id, L. E., Id, A. Z., Haider, N., Id, R. K., & Abdel, M. M. (2020).

- Seroprevalence and Associated Risk Factors of Dengue Fever in Kassala State , Eastern Sudan. *PLOS Neglected Tropical Disease*, 14(12), 1–17. <https://doi.org/10.1371/journal.pntd.0008918>
- Fitriani, T. A. (2021). *Analisis Spasial Kejadian Demam Berdarah Dengue (DBD) di Provinsi DKI Jakarta Tahun 2016 – 2019*. UIN Syarif Hidayatullah.
- Freitas, D. A. De, Souza-Santos, R., & Wakimoto, M. D. (2019). Access to health care facilities of suspected dengue patients in rio de janeiro, Brazil. *Ciencia & Saude Coletiva*, 24(4), 1507–1516. <https://doi.org/10.1590/1413-81232018244.11252017>
- Fuadzy, H., Widawati, M., Astuti, E. P., Prasetyowati, H., Hendra, J., Nurindra, R. W., & Hodijah, D. N. (2020). Risk factors associated with Dengue incidence in Bandung , Indonesia : a household based case-control study. *Health Science Journal of Indonesia*, 11(1), 45–51.
- Gani, H., Maharja, R., Salcha, M. A., Gani, H., Wardhani, N., Nurani, N., Gani, N. F., & Maharja, R. (2022). Dengue hemorrhagic fever incidence in Indonesia using trend analysis test and spatial visualization. *International Journal of Public Health Science*, 11(4), 1190–1201. <https://doi.org/10.11591/ijphs.v11i4.21533>
- Gyawali, N., Johnson, B. J., Dixit, S. M., & Devine, G. J. (2020). *Patterns of dengue in Nepal from 2010-2019 in relation to elevation and climate*. November. <https://doi.org/10.1093/trstmh/traa131>
- Hasirun. (2016). *Model Spasial Faktor Risiko Kejadian Demam Berdarah Dengue di Provinsi Jawa Timur Tahun 2014*. Universitas Airlangga.
- Hastono, S. P. (2006). *Analisis Data* (U. Indonesia (ed.)). Universitas Indonesia.
- Irda Sari, S. Y., Adelwin, Y., & Rinawan, F. R. (2020). Land use changes and cluster identification of dengue hemorrhagic fever cases in Bandung, Indonesia. *Tropical Medicine and Infectious Disease*, 5(2). <https://doi.org/10.3390/tropicalmed5020070>
- Irwan. (2017). Epidemiologi Penyakit Menular. In E. Taufiq (Ed.), *Pengaruh Kualitas Pelayanan... Jurnal EMBA* (I, Vol. 109, Issue 1). CV. Absolute Media.
- Istiqamah, S. N. A., Arsin, A. A., Salmah, A. U., & Mallongi, A. (2020). Correlation Study between Elevation , Population Density , and Dengue Hemorrhagic Fever in Kendari City in 2014 – 2018. *Journal of Medical Sciences*, 8, 63–66.
- Karmila. (2019). *Peran Keluarga dan Petugas Puskesmas Terhadap Penanggulangan Penyakit Demam Berdarah Dengue (DBD) di Perumnas Helvetia Medan tahun 2019*. Universitas Sumatera Utara.
- Kemendes. (2021). *Strategi Nasional Penanggulangan Dengue 2021-2025*. Kementerian Kesehatan RI.
- Kemendes. (2023). *Rumah Sehat Lingkungan Bersih*. Direktorat Jendral Yankes.
- Kim, Y., Byon, Y., & Yeo, H. (2018). *Enhancing healthcare accessibility measurements using GIS : A case study in Seoul , Korea*. 1–19.
- Koibur, J. G., Satyarsa, A. B. S., Gustawan, I. W., Putra, I. G. N. S., & Utama, I. M. D. L. (2021). Lingkungan Tempat Tinggal Sebagai Faktor Risiko Infeksi Virus Dengue pada Anak-Anak. *Indonesian Journal for Health Sciences*, 5(1), 1–7.
- Kunoli, F. J. (2019). Pengantar epidemiologi penyakit menular. *Jakarta: Trans Info Media*.
- Liu, J., Tian, X., Deng, Y., Du, Z., Liang, T., & Hao, Y. (2019). *Risk Factors*

- Associated with Dengue Virus Infection in Guangdong Province: A Community-Based Case-Control Study.* 1–12. <https://doi.org/10.3390/ijerph16040617>
- Magalhães, A. R., Codeço, C. T., Svenning, J. C., & Escobar, L. E. (2023). Neglected tropical diseases risk correlates with poverty and early ecosystem destruction. *Infectious Diseases of Poverty*, 1, 1–15. <https://doi.org/10.1186/s40249-023-01084-1>
- Miftahurrahmah, P. (2022). *Analisis Spasial dan Studi Korelasi Kejadian Demam Berdarah Dengue (DBD) di Kota Palopo*. Universitas Sriwijaya.
- Naim, S., Hastono, S. P., & Rahayu, S. (2022). A Spatial Analysis of Dengue Hemorrhagic Fever (DHF), Hygiene, and Latrines in Depok City in 2020. *Jurnal Kesehatan Lingkungan*, 14(2), 122–129. <https://doi.org/10.20473/jkl.v14i2.2022.122-129>
- Nguyen-Tien, T., Do, D. C., Le, X. L., Dinh, T. H., Lindeborg, M., Nguyen-Viet, H., Lundkvist, Å., Grace, D., & Lindahl, J. (2022). Risk Factors of Dengue Fever in an Urban Area in Vietnam: a Case-Control Study. *BMC Public Health*, 22(1), 1–13. <https://doi.org/10.1186/s12889-022-13361-z>
- Nirmala, F., Layaly, N. S., Ode Azim, L. L., & Sabarudin. (2022). Korelasi Faktor Iklim, Kepadatan Penduduk, Dan Angka Bebas Jentik (ABJ) Terhadap Kejadian Demam Berdarah Dengue(DBD) Di Kota Kendari Periode Tahun 2012-2021. *Medula*, 9(2), 134–144.
- Nuranisa, R., Isfandiari, M. A., Airlangga, U., & Airlangga, U. (2022). Correlation of Free Larvae Index And Population Density with Dengue Fever Incidence Rate. *The Indonesian Journal of Public Health*, 17(December), 477–487. <https://doi.org/10.20473/ijph.v17i3.2022.477-487>
- Nuranisa, R., Maryanto, Y. B., & Isfandiari, M. A. (2022). Correlation Of Free Larvae Index and Population Density with Dengue Fever Incidence Rate. *The Indonesian Journal of Public Health*, 17(3), 477–487. <https://doi.org/10.20473/ijph.v17i3.2022.477-487>
- Olivier Telle, Nikolay, B., Kumar, V., Id, S. B., Pal, R., Nagpal, B. N., & Id, R. E. P. (2021). *Social and environmental risk factors for dengue in Delhi city: A retrospective study.* 1–17. <https://doi.org/10.1371/journal.pntd.0009024>
- Pakaya, R., Lazuardi, L., & Nirwati, H. (2019). Analisis spasial faktor lingkungan kejadian demam berdarah dengue (DBD) di Limboto Gorontalo. *Journal of Community Medicine and Public Health*, 35(9), 315–322.
- Piedrahita, L. D., Salas, I. Y. A., Marin, K., Trujillo, A. I., Osorio, J. E., Arboleda-sanchez, S. O., & Restrepo, B. N. (2018). *Risk Factors Associated with Dengue Transmission and Spatial Distribution of High Seroprevalence in Schoolchildren from the Urban Area of Medellin , Colombia. 2018.*
- Pratiwi, R., Yuniati, Y., & Buchori, M. (2021). Hubungan Usia, Jenis Kelamin, dan Status Perdarahan terhadap terjadinya Komplikasi pada Anak dengan Infeksi Dengue di RSUD Abdul Wahab Sjahrani Samarinda. *Jurnal Sains Dan Kesehatan*, 3(2), 212–217.
- Qinglin, L., Ming, L. Z., Yong, T. C., Shunmugarajoo, A. A. P., Azmel, A. B., & Yiing, Y. S. (2023). Association of Dengue Serotypes and its Complications: A Retrospective Cohort Study. *Medical Journal of Malaysia*, 78(3), 372–378.
- Rahman, S., Mehejabin, F., Arafat, M., & Rashid, R. (2022). A Case-Control Study

- to Determine the Risk Factors of Dengue Fever in Chattogram, Bangladesh. *Public Health in Practice*, 4(January), 100288. <https://doi.org/10.1016/j.puhip.2022.100288>
- Revi Rosavika Kinansi. (2017). Kepadatan Jentik Vektor Demam Berdarah Dengue di Daerah Endemis di Indonesia (Sumatera Selatan, Jawa Tengah, Sulawesi Tengah Dan Papua). *Jurnal Ekologi Kesehatan*, 16(1), 1--9.
- Rokim, A. (2021). Pengaruh Faktor - Faktor Kondisi Sosial Ekonomi Dan Lingkungan Fisikwilayah Terhadap Kasus Demam Berdarah Dengue (Dbd) Di Kabupaten Jombang. *Swara Bhumi*, 04(04), 45–52.
- Roriz, M. C., Sprinz, E., Rossert, Goldani, & Teixeira. (2010). Dengue and primary care: a tale of two cities. *World Health Organization*, 244–245.
- Ryan, S. J., Lippi, C. A., Nightingale, R., Hamerlinck, G., Borbor-cordova, M. J., B, M. C., Ortega, F., Leon, R., Waggoner, E., & Stewart-ibarra, A. M. (2019). *Socio-Ecological Factors Associated with Dengue Risk and Aedes aegypti Presence in the Gal á pagos Islands , Ecuador*. 1–16. <https://doi.org/10.3390/ijerph16050682>
- Salam, I., Arsin, A. A., Wahyu, A., Birawida, A. B., Syam, A., Mallongi, A., & Palutturi, S. (2021). Modeling Dynamic System for Prediction of Dengue Hemorrhagic Fever in Maros District. *Scientific Foundation SPIROSKI*, 9(E), 901–905.
- Salim, M. F., Syairaji, M., Wahyuli, K. T., Nur, N., Muslim, A., Studi, P., Terapan, S., Informasi, M., & Layanan, D. (2021). Pengembangan Sistem Informasi Surveilans Demam Berdarah Dengue Berbasis Mobile sebagai Sistem Peringatan Dini Outbreak di Kota Yogyakarta. *Jurnal Kesehatan Vokasional*, 6(2), 2599–3275.
- Sharif, M., Saeed, A., Jahid, M., Naher, T., Rudra, S., Fardous, J., Gozal, D., & Rahman, K. (2022). Heliyon Spatial association of Aedes aegypti with dengue fever hotspots in an endemic region. *Heliyon*, 8(July), e11640. <https://doi.org/10.1016/j.heliyon.2022.e11640>
- Sholihah, N. A., Weraman, P., & Ratu, J. M. (2020). Analisis Spasial dan Pemodelan Faktor Risiko Kejadian Demam Berdarah Dengue Tahun 2016-2018 di Kota Kupang. *Jurnal Kesehatan Masyarakat Indonesia*, 15(1), 52–61.
- Sriningsih, R., Otok, B. W., & Sutikno. (2021). Factors Affecting the Number of Dengue Fever Cases in West Sumatra Province Using the Multivariate Adaptive Regression Splines (MARS) Approach. *Journal of Physics: Conference Series*, 1722(1). <https://doi.org/10.1088/1742-6596/1722/1/012094>
- Stang. (2013). *Pengembangan Model Persamaan Struktural Menggunakan Pendekatan Spasial Pada Kasus Demam Berarah di Kabupaten Bone. Provinsi Sulawesi Selatan*. Universitas Airlangga.
- Sucipto, C. . (2011). *Vektor Penyakit Tropis*. Gosyen Publishing.
- Sufiliana, K. (2020). *Penilaian Rumah Sehat dan Identifikasi Penyakit Berbasis Lingkungan pada Balita di Aur Kota Medan Tahun 2019*. Universitas Sumatera Utara.
- Sujatha, C., Sudha, R. R., Surendran, A. T., Reghukumar, A., Valamparampil, M. J., Sathyadas, I. P., & Chandrasekharan, P. K. (2021). Social , Health System and Clinical Determinants of Fever Mortality During an Outbreak of Dengue Fever in Kerala , India. *Journal of Family Medicine and Primary Care*, 10(5), 1998–

2005. <https://doi.org/10.4103/jfmpc.jfmpc>
- Suwandono, A. (2019). *Dengue Update : Menilik Perjalanan Dengue di Jawa Barat* (T. D. Aprianita & F. Suhendra (eds.); I). LIPI Press.
- Tamengkel, H. V., Sumampouw, O. J., Pinontoan, O. R., Kesehatan, F., Universitas, M., & Ratulangi, S. (2020). Ketinggian Tempat dan Kejadian Demam Berdarah Dengue. *Indonesian Journal of Public Health and Community Medicine*, 1(1), 12–18.
- Trihastuti, R., & Hendrati, L. Y. (2021). Spatial Analysis of Dengue Hemorrhagic Fever Based on Influencing Factor in Jombang, 2014-2018. *Jurnal Berkala Epidemiologi*, 9(1), 79–87. <https://doi.org/10.20473/jbe.v9i12021.79>
- Tsheten, T., Clements, A. C. A., Gray, D. J., Wangchuk, S., & Wangdi, K. (2020). Spatial and temporal patterns of dengue incidence in Bhutan: a Bayesian analysis. *Emerging Microbes and Infections*, 9(1), 1360–1371. <https://doi.org/10.1080/22221751.2020.1775497>
- Wadudu, G. (2015). *Pemodelan Kejadian Demam Berdarah Dengue (DBD) berdasarkan Faktor Ketinggian Tempat, Iklim, dan Angka Bebas Jentik (ABJ) di Kabupaten Magelang*. Universitas Airlangga.
- Wang, W. H., Urbina, A. N., Chang, M. R., Assavalapsakul, W., Lu, P. L., Chen, Y. H., & Wang, S. F. (2020). Dengue hemorrhagic fever – A systemic literature review of current perspectives on pathogenesis, prevention and control. *Journal of Microbiology, Immunology and Infection*, 53(6), 963–978. <https://doi.org/10.1016/j.jmii.2020.03.007>
- Wanti, Yudhastuti, R., Notobroto, H. B., Subekti, S., Sila, O., Kristina, R. H., & Dwirahmadi, F. (2019). Dengue Hemorrhagic Fever and House Conditions in Kupang City , East Nusa Tenggara Province. *National Public Health Journal*, 13(4), 176–181. <https://doi.org/10.21109/kesmas.v13i4.2701>
- Wardani, D. W. S. R. (2016). Pemanfaatan Statistik Spasial dalam Mempelajari Faktor Risiko Tuberkulosis Paru sebagai Upaya Penurunan Insidensi Tuberkulosis Paru. *Jurnal Kedokteran Universitas Lampung*, 1(2), 358–362.
- WHO. (2023). *Dengue and Severe Dengue*. World Health Organization. [who.int/news-room/fact-sheets](https://www.who.int/news-room/fact-sheets)

LAMPIRAN

Lampiran 2. Output Analisis Univariat

A. Analisis Univariat

1. Analisis Distribusi Kasus DBD Berdasarkan Jenis Kelamin

```
. tab JENIS_KELAMIN
```

JENIS_KELAM IN	Freq.	Percent	Cum.
Laki-Laki	102	41.30	41.30
Perempuan	145	58.70	100.00
Total	247	100.00	

2. Analisis Distribusi Kasus DBD Berdasarkan Kelompok Umur

```
. tab kelompok_umur
```

RECODE of Umur (Umur)	Freq.	Percent	Cum.
0-1 Tahun	3	1.21	1.21
2-5 Tahun	26	10.53	11.74
6-14 Tahun	78	31.58	43.32
15-44 Tahun	122	49.39	92.71
>45 Tahun	18	7.29	100.00
Total	247	100.00	

3. Analisis Distribusi Variabel Penelitian

```
. sum IR_DBK KepadatanPenduduk JarakFaskes PersentasePendudukMiskin CakupanRumahSehat KetinggianWilayah MobilitasPenduduk
```

Variable	Obs	Mean	Std. Dev.	Min	Max
IR_DBK	48	1.184792	1.132871	0	4.36
KepadatanP~k	48	1611.313	1469.869	62	6552
JarakFaskes	48	1237.208	1254.708	0	4400
Persentase~n	48	5.975968	3.76345	1.604718	20.642
CakupanRum~t	48	85.32083	14.35516	41.4	105.5
Ketinggian~h	48	21.35417	10.87353	7	43
MobilitasP~k	48	60.16667	58.20263	2	273

Lampiran 3. Output Analisis Bivariat

A. Hasil Uji Normalitas Variabel Penelitian

```
. swilk KejadianDBD KepadatanPenduduk JarakFaskes Kemiskinan CakupanRumahSehat KetinggianWilayah MobilitasPenduduk
```

Shapiro-Wilk W test for normal data

Variable	Obs	W	V	z	Prob>z
KejadianDBD	48	0.77351	10.315	4.965	0.00000
KepadatanP~k	48	0.86076	6.341	3.930	0.00004
JarakFaskes	48	0.86031	6.362	3.937	0.00004
Kemiskinan	48	0.87425	5.727	3.713	0.00010
CakupanRum~t	48	0.92234	3.537	2.688	0.00360
Ketinggian~h	48	0.90981	4.108	3.006	0.00132
MobilitasP~k	48	0.81922	8.234	4.485	0.00000

B. Hasil Analisis Korelasi

1. Uji Korelasi Kepadatan Penduduk terhadap Kasus Demam Berdarah Dengue

```
. spearman IR_DBD KepadatanPenduduk
```

Number of obs = 48
Spearman's rho = 0.4440

Test of Ho: IR_DBD and KepadatanPenduduk are independent
Prob > |t| = 0.0016

2. Uji Korelasi Cakupan Rumah Sehat terhadap Kasus Demam Berdarah Dengue

```
. spearman IR_DBD PersentaseCakupanRumahSehat
```

Number of obs = 48
Spearman's rho = 0.1352

Test of Ho: IR_DBD and PersentaseCakupanR~t are independent
Prob > |t| = 0.3597

3. Uji Korelasi Persentase Penduduk Miskin terhadap Kasus Demam Berdarah Dengue

```
. spearman IR_DBD PersentaseJumlahPendudukMiski

Number of obs =      48
Spearman's rho =      0.1236

Test of Ho: IR_DBD and PersentaseJumlahPe-i are independent
Prob > |t| =      0.4025
```

4. Uji Korelasi Jarak Fasyankes terhadap Kasus Demam Berdarah Dengue

```
. spearman IR_DBD JarakFasilitasKesehatan

Number of obs =      48
Spearman's rho =      0.5413

Test of Ho: IR_DBD and JarakFasilitasKese~n are independent
Prob > |t| =      0.0001
```

5. Uji Korelasi Ketinggian Wilayah Terhadap Kasus Demam Berdarah Dengue

```
. spearman IR_DBD KetinggianWilayah

Number of obs =      48
Spearman's rho =     -0.2930

Test of Ho: IR_DBD and KetinggianWilayah are independent
Prob > |t| =      0.0433
```

6. Uji Korelasi Mobilitas Penduduk terhadap Kasus Demam Berdarah Dengue

```
. spearman IR_DBD MobilitasPenduduk

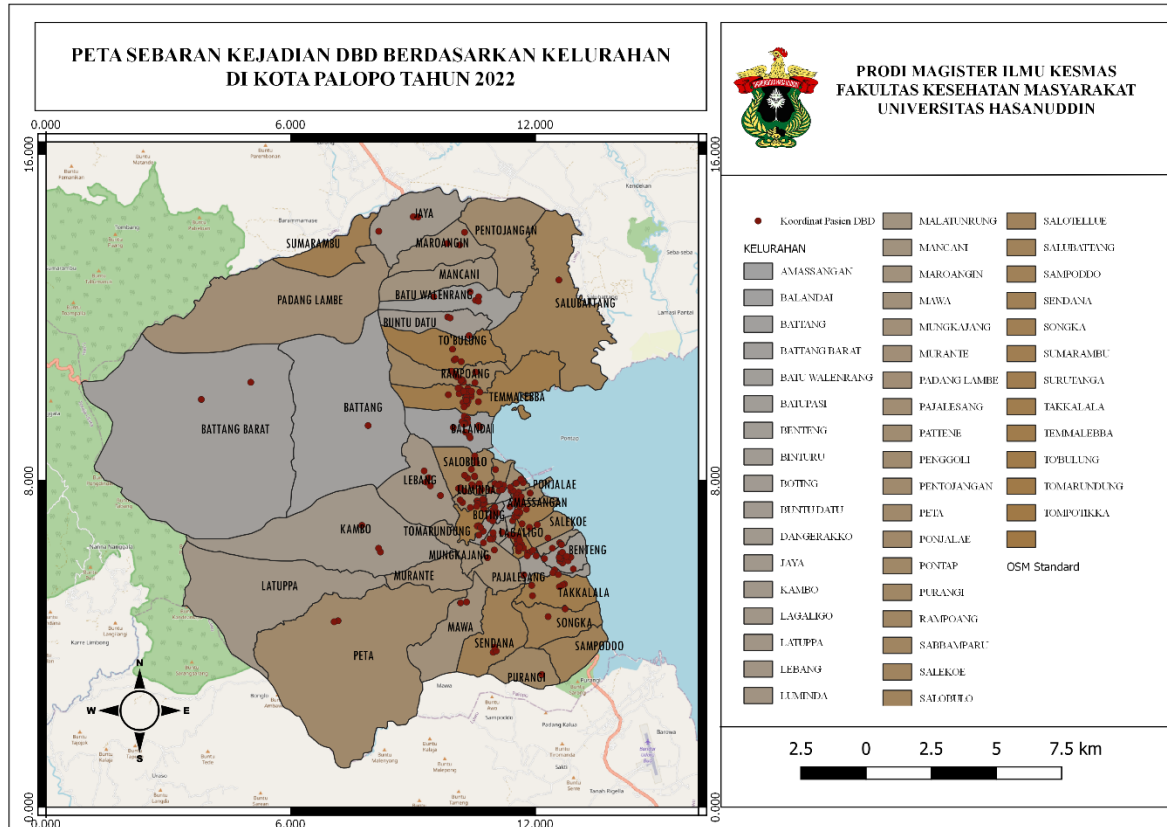
Number of obs =      48
Spearman's rho =      0.3069

Test of Ho: IR_DBD and MobilitasPenduduk are independent
Prob > |t| =      0.0339
```

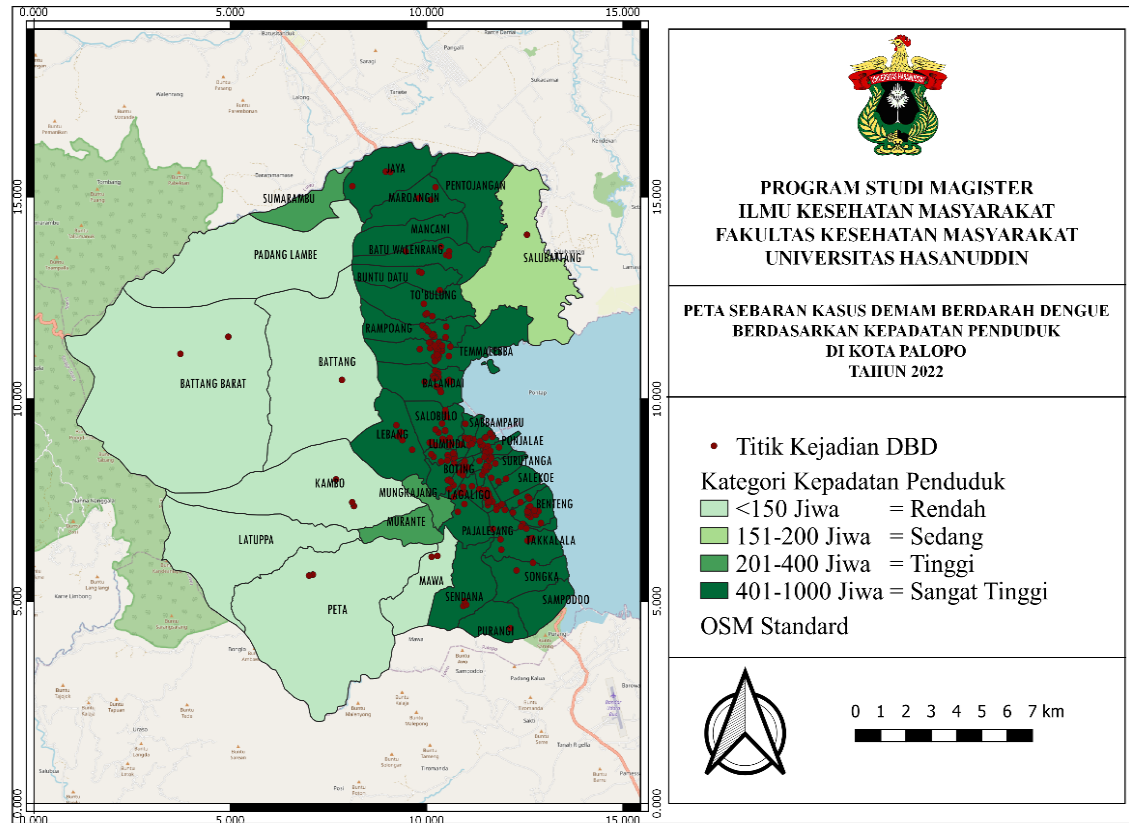
Lampiran 4. Output Analisis Spasial

C. Hasil Analisis Spasial

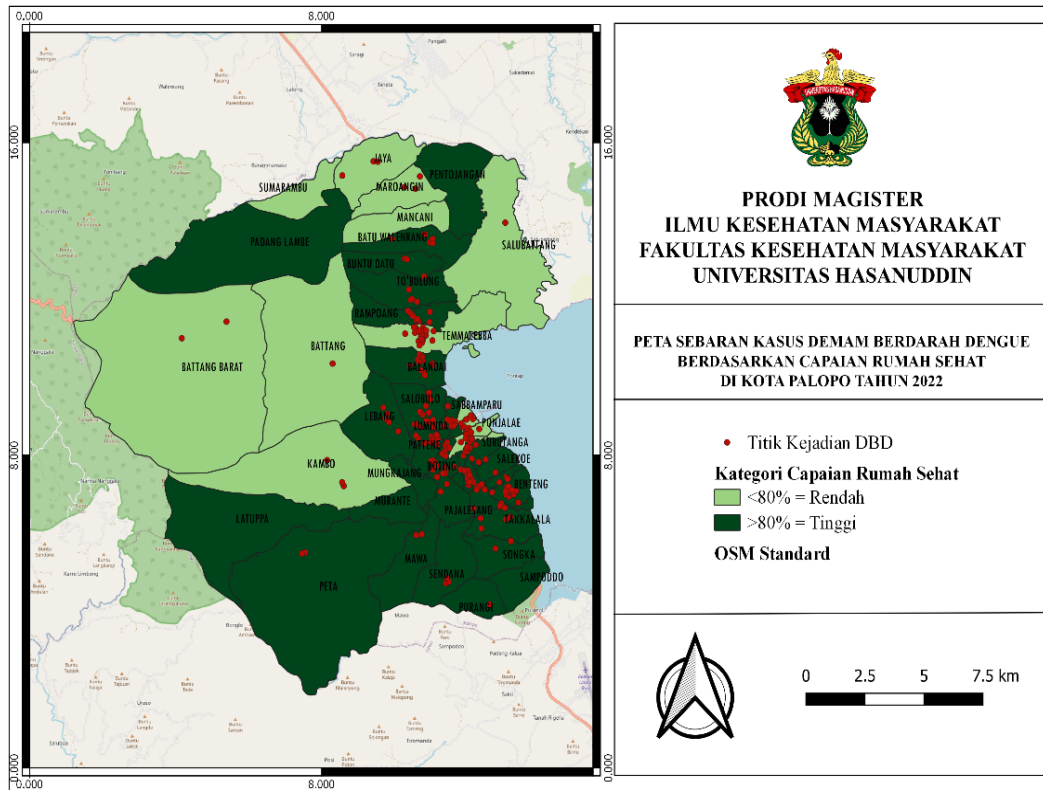
1. Peta Distribusi Kasus DBD Berdasarkan Kelurahan



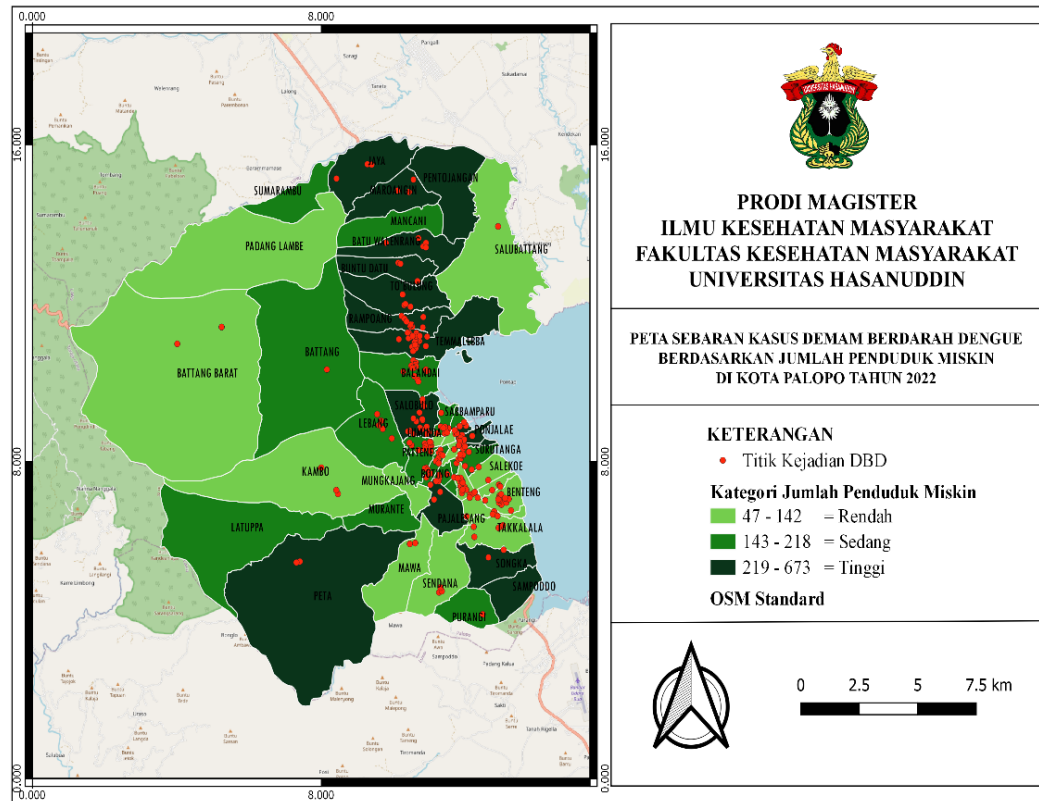
2. Peta Kepadatan Penduduk dengan Kasus DBD



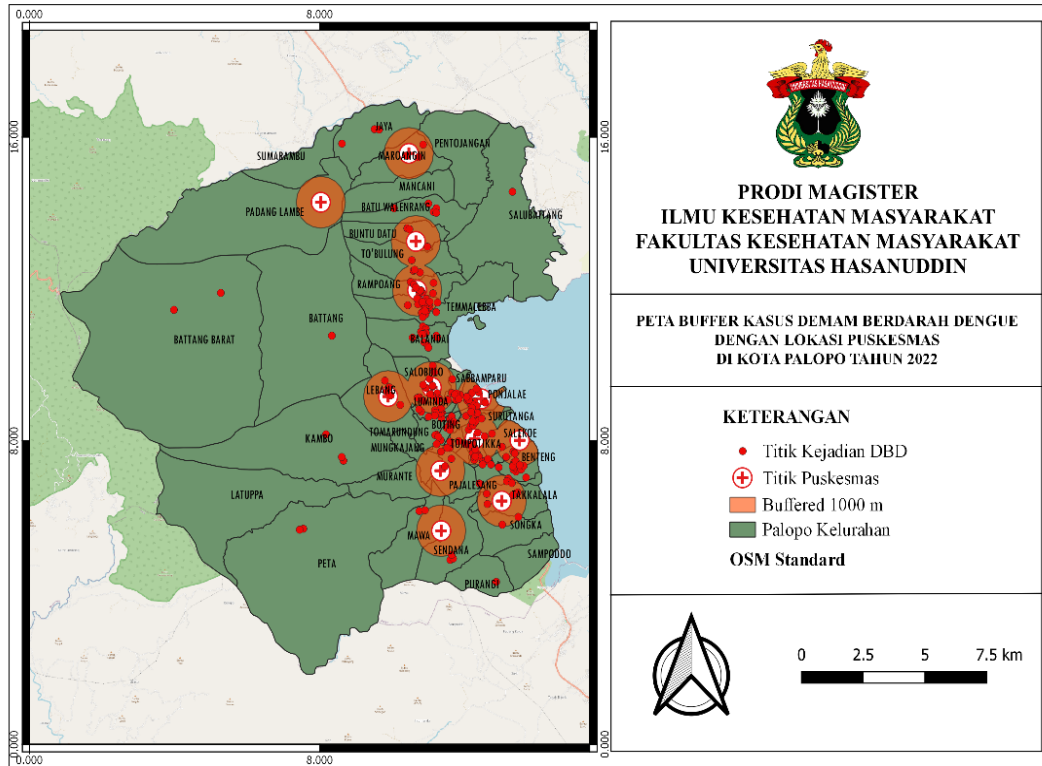
3. Peta Cakupan Rumah Sehat dengan Kasus DBD



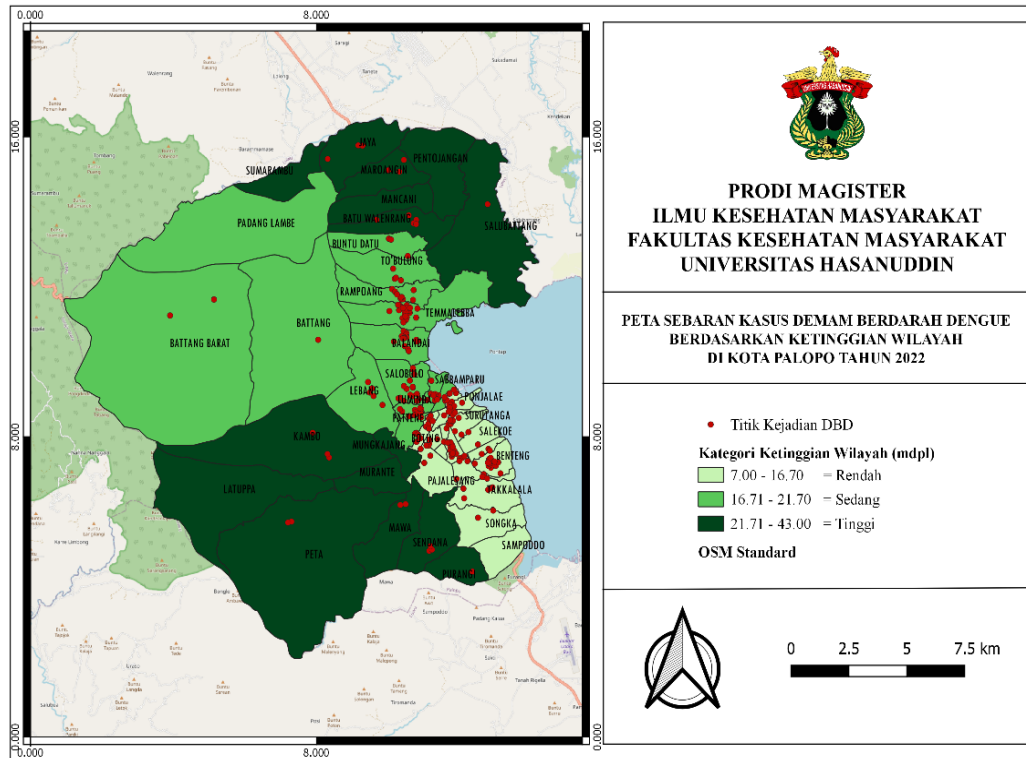
4. Peta Jumlah Penduduk Miskin dengan Kasus DBD



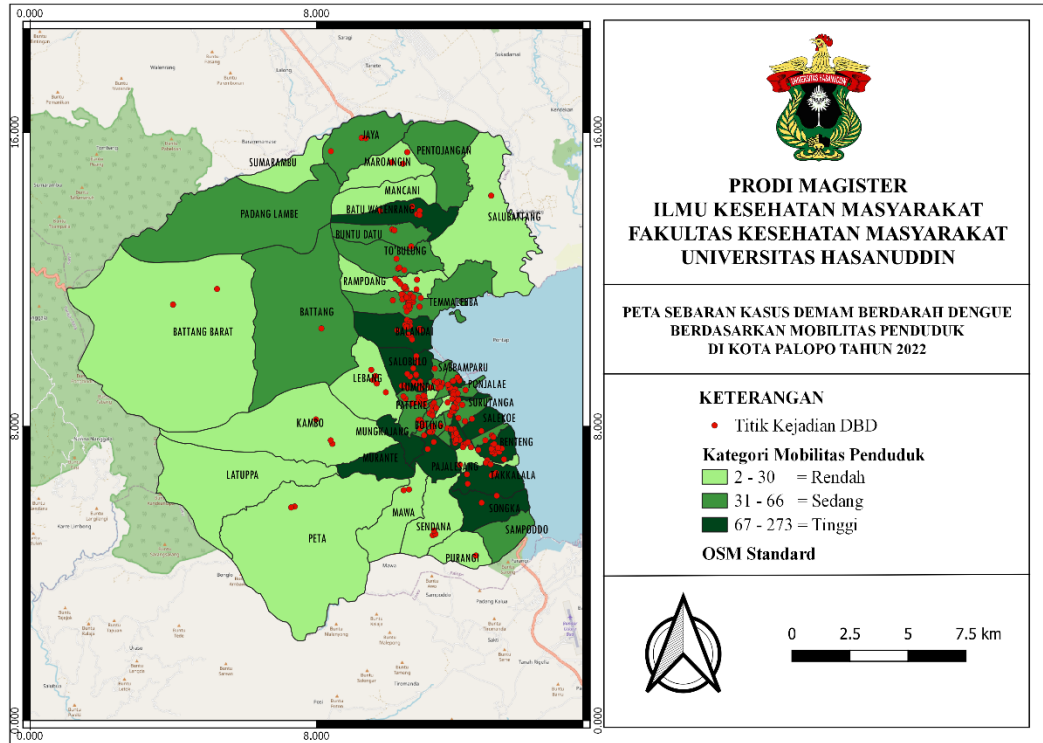
5. Peta Buffer Jarak Puskesmas terhadap Kasus DBD



6. Peta Ketinggian Wilayah dengan Kasus DBD



7. Peta Mobilitas Penduduk dengan Kejadian DBD



Lampiran 5. Etik Penelitian



KEMENTERIAN PENDIDIKAN, KEBUDAYAAN
RISET, DAN TEKNOLOGI
UNIVERSITAS HASANUDDIN
FAKULTAS KESEHATAN MASYARAKAT
Jln.Perintis Kemerdekaan Km.10 Makassar 90245, Telp.(0411) 585658,
E-mail : fk.unhas@gmail.com, website: <https://fk.unhas.ac.id/>

REKOMENDASI PERSETUJUAN ETIK

Nomor: 6499/UN4.14.1/TP.01.02/2023

Tanggal: 21 Desember 2023

Dengan ini Menyatakan bahwa Protokol dan Dokumen yang Berhubungan dengan Protokol berikut ini telah mendapatkan Persetujuan Etik:

No.Protokol	111223092301	No. Sponsor Protokol	
Peneliti Utama	Roswati	Sponsor	Pribadi
Judul Peneliti	Analisis Spasial dan Studi Korelasi Kejadian Demam Berdarah Dengue (DBD) di Kota Palopo Tahun 2022		
No.Versi Protokol	1	Tanggal Versi	11 Desember 2023
No.Versi PSP	1	Tanggal Versi	11 Desember 2023
Tempat Penelitian	Kota Palopo		
Judul Review	<input type="checkbox"/> Exempted <input checked="" type="checkbox"/> Expedited <input type="checkbox"/> Fullboard	Masa Berlaku 21 Desember 2023 21 Desember 21 September 2024	Frekuensi review lanjutan
Ketua Komisi Etik Penelitian	Nama : Prof.dr.Veni Hadju,M.Sc,Ph.D	Tanda tangan	Tanggal 21 Desember 2023
Sekretaris komisi Etik Penelitian	Nama : Dr. Wahiduddin, SKM, M.Kes	Tanda tangan	Tanggal 21 Desember 2023

Kewajiban Peneliti Utama :

1. Menyerahkan Amandemen Protokol untuk persetujuan sebelum di implementasikan
2. Menyerahkan Laporan SAE ke Komisi Etik dalam 24 Jam dan dilengkapi dalam 7 hari dan Laporan SUSAR dalam 72 Jam setelah Peneliti Utama menerima laporan
3. Menyerahkan Laporan Kemajuan (progress report) setiap 6 bulan untuk penelitian resiko tinggi dan setiap setahun untuk penelitian resiko rendah
4. Menyerahkan laporan akhir setelah Penelitian berakhir
5. Melaporkan penyimpangan dari protocol yang disetujui (protocol deviation/violation)
6. Mematuhi semua peraturan yang ditentukan

Lampiran 6. Surat Permohonan Izin Penelitian dari Fakultas



KEMENTERIAN PENDIDIKAN KEBUDAYAAN,
RISET DAN TEKNOLOGI
UNIVERSITAS HASANUDDIN
FAKULTAS KESEHATAN MASYARAKAT
Jl. Perintis Kemerdekaan Km.10 Makassar 90245, Telp.(0411) 585658,
e-mail : fkm.unhas@gmail.com, website: https://fkm.unhas.ac.id/

Nomor : 28023/UN4.14.1/PT.01.04/2023
Lamp. : ---
Hal : Permohonan Izin Penelitian

Yth. : Kepala Dinas Penanaman Modal dan Pelayanan Terpadu Satu Pintu
Cq. Bidang Penyelenggaraan Pelayanan Perizinan
Provinsi Sulawesi Selatan
Di Tempat

Dengan hormat, kami sampaikan bahwa mahasiswa Program Pascasarjana Fakultas Kesehatan Masyarakat Universitas Hasanuddin yang tersebut di bawah ini :

Nama : Roswati
Nomor Pokok : K012222026
Program Studi : S2 Ilmu Kesehatan Masyarakat

Bermaksud melakukan penelitian dalam rangka persiapan penulisan tesis dengan judul "Analisis Spasial dan Studi Korelasi Kejadian Demam Berdarah Dengue (DBD) di Kota Palopo Tahun 2022"

Pembimbing Utama : Prof. Dr. drg. A. Arsunan Arsin, M.Kes, CWM
Pembimbing Pendamping : Prof. Dr. drg. Andi Zulkifli, M.Kes

Waktu Penelitian : Januari - Maret 2024

Sehubungan dengan hal tersebut kami mohon kebijaksanaan Bapak/Ibu kiranya berkenan memberi izin kepada yang bersangkutan.

Atas perhatian dan kerjasamanya, disampaikan terima kasih.

Makassar, 24 Desember 2023

an. Dekan,
Wakil Dekan Bidang Akademik dan Kemahasiswaan,



Dr. Wahiduddin, SKM., M.Kes.
NIP 197604072005011004

Tembusan Yth.:

1. Dekan Fakultas Kesehatan Masyarakat Unhas;
2. Arsip.



Catatan :

1. UU ITE No. 11 Tahun 2008 Pasal 5 Ayat 1 "Informasi Elektronik dan/atau Dokumen Elektronik dan/atau hasil cetaknya merupakan alat bukti yang sah."
2. Dokumen ini telah ditandatangani secara elektronik menggunakan sertifikat elektronik yang diterbitkan oleh BSR.



Lampiran 7. Surat Izin Penelitian dari PTSP Provinsi Sulawesi Selatan



PEMERINTAH PROVINSI SULAWESI SELATAN
DINAS PENANAMAN MODAL DAN PELAYANAN TERPADU SATU PINTU

Jl. Bougainville No.5 Telp. (0411) 441077 Fax. (0411) 448936
 Website : <http://simap-new.sulselprov.go.id> Email : ptsp@sulselprov.go.id
 Makassar 90231

Nomor	: 32314/S.01/PTSP/2023	Kepada Yth.
Lampiran	: -	1. Walikota Palopo
Perihal	: <u>Izin penelitian</u>	2. Kepala Badan Pusat Statistik Kota Palopo

di-
Tempat

Berdasarkan surat Dekan Fak. Kesehatan Masyarakat UNHAS Makassar Nomor : 28023/UN4.14.1/PT.01.04/2023 tanggal 24 Desember 2023 perihal tersebut diatas, mahasiswa/peneliti dibawah ini:

N a m a	: ROSWATI
Nomor Pokok	: K012222026
Program Studi	: Ilmu Kesehatan Masyarakat
Pekerjaan/Lembaga	: Mahasiswa (S2)
Alamat	: Jl. P. Kemerdekaan Km 10, Makassar

PROVINSI SULAWESI SELATAN

Bermaksud untuk melakukan penelitian di daerah/kantor saudara dalam rangka menyusun Tesis, dengan judul :

" Analisis Spasial dan Studi Korelasi Kejadian Demam Berdarah Dengue (DBD) di Kota Palopo Tahun 2022 "

Yang akan dilaksanakan dari : Tgl. **01 Januari s/d 31 Maret 2024**

Sehubungan dengan hal tersebut diatas, pada prinsipnya kami **menyetujui** kegiatan dimaksud dengan ketentuan yang tertera di belakang surat izin penelitian.

Demikian Surat Keterangan ini diberikan agar dipergunakan sebagaimana mestinya.

Diterbitkan di Makassar
 Pada Tanggal 27 Desember 2023

**KEPALA DINAS PENANAMAN MODAL DAN PELAYANAN TERPADU
 SATU PINTU PROVINSI SULAWESI SELATAN**



ASRUL SANI, S.H., M.Si.
 Pangkat : PEMBINA TINGKAT I
 Nip : 19750321 200312 1 008

Tembusan Yth
 1. Dekan Fak. Kesehatan Masyarakat UNHAS Makassar di Makassar;
 2. *Pertinggal.*

Lampiran 8. Surat Permohonan Izin dari PTSP Kota Palopo



PEMERINTAH KOTA PALOPO DINAS PENANAMAN MODAL DAN PELAYANAN TERPADU SATU PINTU

Jl. K. H. M. Hasyim, No. 5, Kota Palopo, Kode Pos: 91921
Telp/Fax. : (0471) 326048, Email : dpmpstppalp@palopokota.go.id, Website : http://dpmpstppalopokota.go.id

IZIN PENELITIAN

NOMOR : 500.16.7.2/2024.0002/IP/DPMPSTP

DASAR HUKUM :

1. Undang-Undang Nomor 11 Tahun 2019 tentang Sistem Nasional Ilmu Pengetahuan dan Teknologi;
2. Undang-Undang Nomor 11 Tahun 2020 tentang Cipta Kerja;
3. Peraturan Mendagri Nomor 3 Tahun 28 tentang Penerbitan Surat Keterangan Penelitian;
4. Peraturan Wali Kota Palopo Nomor 23 Tahun 2016 tentang Penyederhanaan Perizinan dan Non Perizinan di Kota Palopo;
5. Peraturan Wali Kota Palopo Nomor 31 Tahun 2023 tentang Pelimpahan Kewenangan Perizinan dan Nonperizinan Yang Diberikan Wali Kota Palopo Kepada Kepala Dinas Penanaman Modal dan Pelayanan Terpadu Satu Pintu Kota Palopo.

MEMBERIKAN IZIN KEPADA

Nama : **ROSWATI**
Jenis Kelamin : **P**
Alamat : **Rano RT003/RW002 Kambo**
Pekerjaan : **Mahasiswa**
NIM : **K012222026**

Maksud dan Tujuan mengadakan penelitian dalam rangka penulisan Tesis dengan Judul :

Analisis Spasial dan Studi Korelasi Kejadian Demam Berdarah Dengue (DBD) di Kota Palopo Tahun 2022

Lokasi Penelitian : **Badan Pusat Statistik Kota Palopo, Dinas Sosial, Dinas Kesehatan dan Dinas Pariwisata Kota Palopo**
Lamanya Penelitian : **8 Januari 2024 s.d. 31 Maret 2024**

DENGAN KETENTUAN SEBAGAI BERIKUT :

1. Sebelum dan sesudah melaksanakan kegiatan penelitian kiranya melapor kepada Wali Kota Palopo cq. **Dinas Penanaman Modal dan Pelayanan Terpadu Satu Pintu Kota Palopo.**
2. Menaati semua peraturan perundang-undangan yang berlaku, serta menghormati Adat Istiadat setempat.
3. Penelitian tidak menyimpang dari maksud izin yang diberikan.
4. Menyerahkan 1 (satu) exemplar foto copy hasil penelitian kepada Dinas Penanaman Modal dan Pelayanan Terpadu Satu Pintu Kota Palopo.
5. Surat Izin Penelitian ini dinyatakan tidak berlaku, bilamana pemegang izin ternyata tidak menaati ketentuan-ketentuan tersebut di atas.

Demikian Surat Izin Penelitian ini diterbitkan untuk dipergunakan sebagaimana mestinya.

Diterbitkan di Kota Palopo
Pada tanggal :



Ditandatangani secara elektronik oleh :
Kepala DPMPSTP Kota Palopo
SYAMSURIADI NUR, S.STP
Pangkat : Pembina IV/a
NIP : 19850211 200312 1 002

Tembusan Kepada Yth.:

1. Wali Kota Palopo;
2. Dandim 1403 SWG;
3. Kapolres Palopo;
4. Kepala Badan Kesbang Prov. Sul-Sel;
5. Kepala Badan Penelitian dan Pengembangan Kota Palopo;
6. Kepala Badan Kesbang Kota Palopo;
7. Instansi terkait tempat dilaksanakan penelitian.

Dokumen ini ditandatangani secara elektronik menggunakan Sertifikat Elektronik yang diterbitkan oleh Balai Sertifikasi Elektronik (BSrE), Badan Siber dan Sandi Negara (BSSN)



Lampiran 9. Surat Selesai Melaksanakan Penelitian dari Dinkes Kota Palopo



PEMERINTAH KOTA PALOPO DINAS KESEHATAN

Jln. Angrek No. 171, Tlp. 0471-24016 Fax. 0471-21332
Palopo 91921

SURAT KETERANGAN

Nomor : 400.7.22/354/DINKES

Yang bertanda tangan dibawah ini Kepala Dinas Kesehatan Kota Palopo menerangkan bahwa :

N a m a : Roswati
Tempat Tgl Lahir : Palopo, 02 September 1999
Jenis Kelamin : Perempuan
Pekerjaan : Mahasiswa
Alamat : Ranc RT 003/RW 002 Kambo

Benar telah selesai melaksanakan Penelitian pada Bidang Kesehatan Masyarakat dan Bidang Pencegahan dan Pengendalian Penyakit Dinas Kesehatan Kota Palopo selama Kurang Lebih 2 (Dua) bulan terhitung dari tanggal, 8 Januari s.d 31 Maret 2024

Demikian Surat Keterangan ini dibuat dengan sebenar – benarnya untuk digunakan sebagaimana mestinya.

Kepala Dinas Kesehatan,
DINAS KESEHATAN
Irsan Anugrah, SKM,MM
Pangkat : Pembina
NIP : 19851110 200902 1 004

Lampiran 10. Dokumentasi Penelitian



Lampiran 11. Riwayat Hidup



A. Data Pribadi

1. Nama : Roswati
2. Tempat, Tanggal Lahir : Palopo, 02 September 1999
3. Alamat : Kelurahan Kambo Kota Palopo
4. Kewarganegaraan : Warga Negara Indonesia

B. Riwayat Pendidikan

1. SD Negeri 39 Kambo, Kota Palopo (2005-2011)
2. SMP Negeri 13 Palopo, Kota Palopo (2011-2014)
3. SMA Negeri 3 Palopo, Kota Palopo (2014-2017)
4. S1 Kesehatan Masyarakat Fakultas Kesehatan Masyarakat Universitas Hasanuddin (2017-2021)

C. Riwayat Penelitian (Publikasi)

Spatial Analysis and Correlation Study of Dengue Hemorrhagic Fever in Palopo City, Indonesia