

## DAFTAR PUSTAKA

- Attia YA, Abd Al-hamid AE, Ibrahim MS, Al-Harhi MA, Bovera F, Elnaggar AS. 2014. Productive performance, biochemical and hematological traits of broiler chickens supplemented with propolis, bee pollen, and mannan oligosaccharides continuously or intermittently. *Livest Sci* 164: 87-95.
- Barkah, D. C., Putri, D. I. S., Anggraeni, F., Fitria, L. N., & Gunarti, N. sri. (2023). Artikel Review : Uji Aktivitas Farmakologi Royal Jelly. *Jurnal Buana Farma*, 3(1), 26–32. <https://doi.org/10.36805/jbf.v3i1.778>
- Budiaman. (2022). Pengembangan usaha diversifikasi produk industri berbasis invensi teknologi lebah madu. *Kehutanan*, 1–14.
- Budiaman, Sadapotto, A., Gautama, I., Muchtar, A. A., & Noraeini. (2023). Hunting Techniques, Production Potential and Wild Bee Host Trees *Apis dorsata binghami*. *IOP Conference Series: Earth and Environmental Science*, 1277(1), 0–9. <https://doi.org/10.1088/1755-1315/1277/1/012007>
- Febriana. (2021). Kontribusi Lebah Madu Terhadap Pendapata Masyarakat Desa Pakkulompo Kecamatan Parangloe Kabupaten Gowa.
- Handrianto, J., Kuntjara, A. P., & Sutanto, R. P. (2017). Perancangan Kemasan sebagai Visual Identity Madu Sumbawa UD. Madu Lestari. *Seni Dan Desain*, 16(2), 1–8.
- Jailani, F., & Yusuf, M. (2022). Pengaruh Tingkat Pendidikan Terhadap Prestasi Kerja Karyawan. *Progress: Jurnal Pendidikan, Akuntansi Dan Keuangan*, 19(3), 562–566. <https://doi.org/10.47080/progress.v2i1.488>
- Kotimah, S. N., Wardhani, H. A. K., Ratnasari, D., & Sari, Y. N. (2023). Teknik Pemanenan Madu Hutan Lebah Apis Dorsata Di Kawasan Danau Sentarum Kabupaten Kapuas Hulu. *Edumedia : Jurnal Keguruan Dan Ilmu Pendidikan*, 7(1), 30–35. <https://doi.org/10.51826/edumedia.v7i1.754>
- Nono, Diba, F., & Fahrizal. (2017). Pemanfaatan Hasil Hutan Bukan Kayu Oleh Masyarakat Di Desa Labian Ira'ang Dan Desa Datah Diaan Di Kabupaten Kapuas Hulu. *Hutan Lestari*, 5(1), 76–87.
- Prabowo, A., Suswandi, P. E., & Badjuri. (2014). Faktor yang Mempengaruhi Produktivitas Tenaga Kerja Bagian Percetakan Pada Industri KecilGenteng di Desa Taman Sari Kecamatan Wuluhan Kabupaten Jember. *Artikel Ilmiah Mahasiswa*, 1–5.
- Pribadi, A., & Wiratmoko, M. E. (2019). Karakter Madu Lebah Hutan (*Apis dorsata Fabr.*) Dari Berbagai Bioregion Di Riau. *Jurnal Penelitian Hasil Hutan*, 37(3), 185–200. <https://doi.org/10.20886/jphh.2019.37.3.184-196>

- Pujiarti, R., Amin, A., Ngadianto, A., Septiana, R. M., Purba, B. A. V., & Permadi, D. B. (2021). Kualitas Tiga Jenis Madu Hutan Suku Baduy Kabupaten lebak Provinsi Banten. *Jurnal Ilmu Kehutanan*, 15(2), 123–136. <https://doi.org/10.22146/jik.v15i2.1529>
- Rifai, R., Adriani, & Hoesni, F. (2022). Faktor-Faktor yang Mempengaruhi Produksi Madu di Desa Danau Lamo Kabupaten Muaro Jambi. *Prosiding Seminar Nasional Pembangunan Dan Pendidikan Vokasi Pertanian*, 3(1), 483–492. <https://doi.org/10.47687/snppvp.v3i1.334>
- Rompas, J. J. I., Kiroh, H. J., Kawatu, M. M. H., & Rotinsulu, M. D. (2023). *MENGENAL LEBAH MADU (Apis spesies)*.
- Sali, H. N. A. (2020). Pengaruh Usia dan Masa Kerja Terhadap Produktivitas Kerja karyawan pada PT.Maruki Internasional Indonesia. In *Kementrian perindustrian R.I.*
- Saputra, M. (2020). Strategi Pemasaran Madu Hutan Sialang Di Desa Dundangan Kecamatan Pangkalan Kuras Kabupaten Pelalawan. In *Agrobisnis*.
- Saputri, D. S., & Putri, Y. E. (2017). Aktivitas Antiosidan Madu Hutan Di Beberapa Kecamatan Di Kabupaten Sumbawa Besar. *Universitas Teknologi Sumbawa*, 2(3), 1–6.
- Sudirmansyah. (2019). Teknik Pemburuan dan Pemanenan Lebah Hutan (Apis Dorsata) pada Taman Nasional Gunung Tambora di Desa Kawinda To'i Kecamatab Tambora Kabupaten Bima Provinsi Nusa Tenggara Barat. In *Journal of Chemical Information and Modeling* (Vol. 53, Issue 9).
- Supeno, B., & Erwan. (2016). Pengenalan Pembelajaran Tentang Lebah Madu (Honey Bees).
- Wijayanti, N., Oklima, A. M., Nurwahidah, S., & Kusnayadi, H. (2022). Karakteristik Habitat Lebah (Apis dorsata), Teknik Pemanenan Madu Hutan, serta Karakteristik Madu Hutan Sumbawa di Kabupaten Sumbawa, Indonesia. *Journal of Global Sustainable Agriculture*, 3(1), 14–18.

## LAMPIRAN

### Lampiran 1. Kuesioner

#### I. IDENTITAS RESPONDEN

Nama :  
Umur :  
Jenis Kelamin :  
Jumlah Tanggungan Keluarga :  
Pekerjaan Utama :  
Pendidikan Terakhir :

#### II. PERTANYAAN

1. Dimana Lokasi pengambilan atau pemanenan madu bapak/ibu?
2. Sudah berapa lama mnjadi pemanen madu?
3. Berapa kira kira jarak rumah dan lokasi pengambilan madu?
4. Kendaraan yang digunakan menuju lokasi?
5. Bagaimana proses pemanenan madu hutannya?
6. Bagaimana pemanen mengenali pohon yang memiliki sarang madu?
7. Bagaimana Teknik yang digunakan dalam pemanenan madu tersebut?
8. Pemanenan dilakukan secara individu atau berkelompok?
9. Apabila berkelompok, bagaimana sistem pembagian keuntungannya?
10. Kapan musim panen madu hutan (bulan)?
11. Waktu pemanenan (pagi/siang/sore)?
12. Berapa lama waktu pemanenan?
13. Apakah dalam satu sarang hanya untuk satu kali panen?
14. Apa Alat dan bahan yang digunakan untuk memanen madu?
15. Berapa Modal yang dikeluarkan untuk memanen madu tersebut?
16. Dalam satu kali pemanenan, berapa pohon yang bisa di panen?
17. Berapa (botol/Liter) madu yang dapat dihasilkan dalam satu sarang?
18. Berapa (botol/Liter) madu yang dihasilkan dalam satu kali panen?
19. Berapa harga madu per Liter?
20. Berapa pendapatan dari madu setiap kali panen?

21. Dalam satu bulan berapa kali panen?
22. Jenis lebah yang menghasilkan madu di sini apa saja?
23. Jenis pohon tempat bersarang lebah apa saja?
24. Berapa tingi Pohon yang biasa dipanjat?
25. Jenis pohon pakan lebah apa apa saja?
26. Kapan Bulan berbunganya pakan lebah tersebut?
27. Bagaimana ciri ciri madu Sumbawa?
28. Apakah jumlah peminat madu masih banyak?
29. Apakah dari pemanenan tersebut, hanya madu yang dimanfaatkan?
30. Apakah madunya dimanfaatkan sendiri/ langsung dijual/diolah dulu?
31. Kendala yang dialami dalam pemanenan madu?
32. Kendala yang dialami dalam pemasaran madu?
33. Apakah pemanen pernah menemukan madu putih?

**Lampiran 2. Data Responden Petani Madu Hutan**

No. Responden	Umur	JK	JTK	PU	PT	ND	Lokasi PM	Lama Bekerja (tahun)	Teknik Pemanenan	Harga (Rp/600g)
1	40	L	3	Nelayan	SMP	Ai Bari	Olat Cabe	8	asap	120000
2	51	L	2	Nelayan	SD	Ai Bari	Pulau Moyo	30	asap	150000
3	32	L	4	Nelayan	SD	Ai Bari	Olat Cabe	5	asap	120000
4	52	L	2	Petani	SD	Ai Bari	Pulau Moyo	12	asap	120000
5	49	L	3	Nelayan	SD	Ai Bari	Olat Cabe	10	asap	100000
6	46	L	3	Nelayan	SD	Ai Bari	Olat Cabe	10	asap	120000
7	53	L	3	Petani	SMA	Bajo	Pulau Moyo dan Olat Cabe	17	asap	130000
8	35	L	3	Nelayan	SD	Bajo	Pulau Moyo dan Olat Cabe	10	asap	120000
9	39	L	2	Nelayan	SD	Bajo	Olat Cabe	8	asap	120000
10	34	L	3	Nelayan	SMP	Bajo	Olat Cabe	10	asap	120000
11	49	L	4	Nelayan	SD	Bajo	Pulau Moyo	20	asap	120000
12	33	L	3	Nelayan	SMP	Bajo	Pulau Moyo	10	asap	120000
13	51	L	2	Petani	SMP	Kukin A	Olat Cabe	25	asap	150000
14	38	L	3	Petani	SMP	Kukin A	Olat Cabe	10	asap	130000
15	45	L	3	Petani	SD	Kukin A	Pulau Moyo dan Olat Cabe	20	asap	120000
16	53	L	3	Petani	SD	Kukin A	Pulau Moyo dan Olat Cabe	45	asap	120000
17	41	L	4	Petani	SD	Kukin A	Olat Cabe	15	asap	120000
18	56	L	3	Petani	SD	Kukin A	Pulau Moyo dan Olat Cabe	15	asap	130000
19	54	L	3	Petani	SMA	Kukin B	Olat Cabe	15	asap	120000
20	54	L	2	Petani	SMA	Kukin B	Olat Cabe	12	asap	120000
21	39	L	3	Petani	SMA	Kukin B	Olat Cabe	10	asap	120000

No. Responden	Umur	JK	JTK	PU	PT	ND	Lokasi Pemanenan	Lama Bekerja (tahun)	Teknik Pemanenan	Harga (Rp/600g)
22	40	L	4	Petani	SMP	Kukin B	Olat Cabe	10	asap	120000
23	71	L	1	Petani	SD	Kukin B	Pulau Moyo dan Olat Cabe	30	asap	120000
24	40	L	4	Petani	SD	Kukin B	Olat Cabe	12	asap	120000
25	59	L	4	Petani	SD	Unter Mas	Olat Cabe	15	asap	130000
26	66	L	1	Petani	SD	Unter Mas	Pulau Moyo dan Olat Cabe	40	asap	130000
27	45	L	3	Petani	SMA	Unter Mas	Olat Cabe	15	asap	120000
28	34	L	2	Petani	SMP	Unter Mas	Olat Cabe	13	asap	120000
29	43	L	3	Petani	SD	Unter Mas	Pulau Moyo dan Olat Cabe	17	asap	120000
30	63	L	4	Petani	SD	Unter Mas	Pulau Moyo	18	asap	120000

Keterangan : Jenis Kelamin (JK), Jumlah Tanggungan Keluarga (JTK), Pekerjaan Utama (PU), Pendidikan Terakhir (PT), Nama Dusun (ND)

**Lampiran 3. Perhitungan pendapatan Petani**

No. Responden	Harga (Rp/600ml) (Py)	Harga (Rp/L) (Py)	Biaya Tetap (FC)	Biaya Variabel (VC)	hasil madu/panen (L) (Y)	Frekuensi panen/musim	Total Penerimaan (TR)	Total Biaya (TC)	Pendapatan Bersih (Pd)	Pd x TT/msm
1	120000	200000	410000	50000	5	3	1.000.000	460.000	540.000	1.620.000
2	150000	250000	410000	50000	20	3	5.000.000	460.000	4.540.000	13.620.000
3	120000	200000	410000	50000	7	4	1.400.000	460.000	940.000	3.760.000
4	120000	200000	410000	50000	15	3	3.000.000	460.000	2.540.000	7.620.000
5	100000	167000	410000	50000	7	10	1.169.000	460.000	709.000	7.090.000
6	120000	200000	410000	50000	6	4	1.200.000	460.000	740.000	2.960.000
7	130000	217000	410000	50000	15	2	3.255.000	460.000	2.795.000	5.590.000
8	120000	200000	410000	50000	10	3	2.000.000	460.000	1.540.000	4.620.000
9	120000	200000	410000	50000	10	3	2.000.000	460.000	1.540.000	4.620.000
10	120000	200000	410000	50000	10	3	2.000.000	460.000	1.540.000	4.620.000
11	120000	200000	410000	50000	12	5	2.400.000	460.000	1.940.000	9.700.000
12	120000	200000	410000	50000	15	5	3.000.000	460.000	2.540.000	12.700.000
13	150000	250000	410000	50000	7	5	1.750.000	460.000	1.290.000	6.450.000
14	130000	217000	410000	50000	9	3	1.953.000	460.000	1.493.000	4.479.000
15	120000	200000	410000	50000	10	5	2.000.000	460.000	1.540.000	7.700.000
16	120000	200000	410000	50000	20	10	4.000.000	460.000	3.540.000	35.400.000
17	120000	200000	410000	50000	9	4	1.800.000	460.000	1.340.000	5.360.000
18	130000	217000	410000	50000	9	5	1.953.000	460.000	1.493.000	7.465.000
19	120000	200000	410000	50000	12	4	2.400.000	460.000	1.940.000	7.760.000
20	120000	200000	410000	50000	9	2	1.800.000	460.000	1.340.000	2.680.000
21	120000	200000	410000	50000	7	5	1.400.000	460.000	940.000	4.700.000

No. Responden	Harga (Rp/600ml) (Py)	Harga (Rp/1 L) (Py)	Biaya Tetap (FC)	Biaya Variabel (VC)	hasil madu/ panen (L) (Y)	Frekuensi panen/ musim	Total Penerimaan (TR)	Total Biaya (TC)	Pendapatan Bersih (Pd)	Pd x TT/msm
22	120000	200000	410000	50000	5	3	1.000.000	460.000	540.000	1.620.000
23	120000	200000	410000	50000	15	3	3.000.000	460.000	2.540.000	7.620.000
24	120000	200000	410000	50000	10	3	2.000.000	460.000	1.540.000	4.620.000
25	130000	217000	410000	50000	7	3	1.519.000	460.000	1.059.000	3.177.000
26	130000	217000	410000	50000	15	5	3.255.000	460.000	2.795.000	13.975.000
27	120000	200000	410000	50000	10	4	2.000.000	460.000	1.540.000	6.160.000
28	120000	200000	410000	50000	12	2	2.400.000	460.000	1.940.000	3.880.000
29	120000	200000	410000	50000	24	3	4.800.000	460.000	4.340.000	13.020.000
30	120000	200000	410000	50000	24	2	4.800.000	460.000	4.340.000	8.680.000

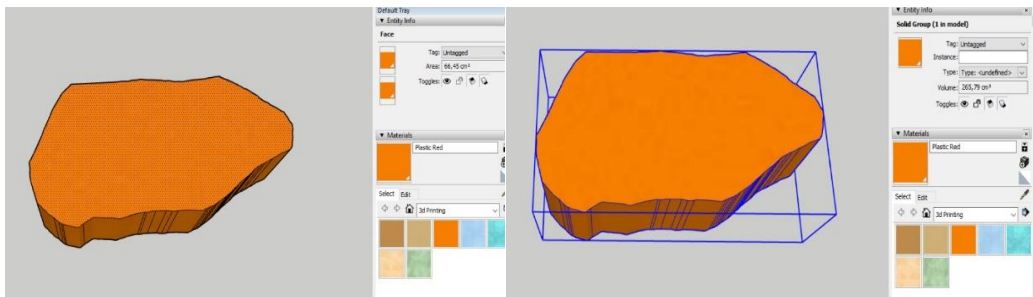


**Lampiran 4. Waktu Pemanenan dan Jumlah Anggota Kelompok**

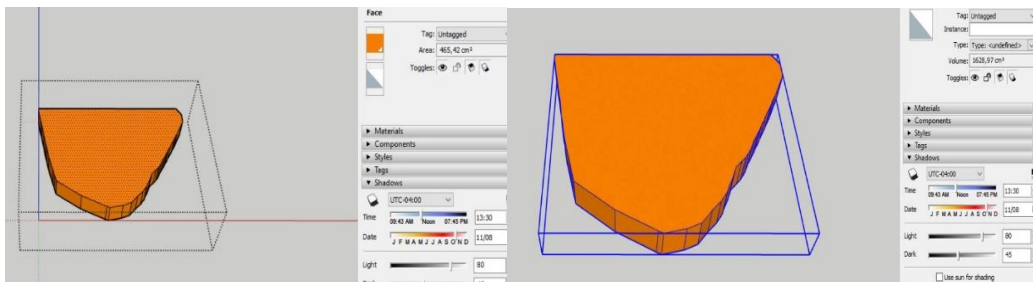
No. Responden	Jumlah sarang yang di panen/ panen		Jumlah Anggota Kelompok Pemburu	Tinggi Pohon Pemanjatan	Alat Pengangkutan
	Pagi	Malam			
1	2	-	-	10	Motor
2	5	60	5	25	perahu dan motor
3	5	-	-	15	Motor
4	5	-	-	10	perahu dan motor
5	5	-	-	10	perahu dan motor
6	3	-	-	5	Motor
7	4	-	-	10	Motor
8	4	-	-	10	Motor
9	3	-	-	15	Motor
10	5	-	-	15	Motor
11	4	10	3	15	perahu dan motor
12	4	20	5	25	perahu dan motor
13	7	-	-	15	Motor
14	4	-	-	10	Motor
15	3	-	-	10	Motor
16	5	50	5	30	perahu dan motor
17	5	-	-	10	Motor
18	5	-	-	10	Motor
19	6	-	-	15	Motor
20	2	-	-	10	Motor
21	5	-	-	15	Motor
22	5	-	-	20	Motor
23	3	-	-	10	Motor
24	4	-	-	10	Motor
25	5	-	-	10	Motor
26	5	30	4	20	perahu dan motor
27	5	-	-	10	Motor
28	3	-	-	15	Motor
29	4	20	3	30	perahu dan motor
30	3	10	3	25	perahu dan motor
Jumlah	128	200		440	
Rata Rata	4,27	28,57	4	14,67	

**Lampiran 5. Data Sarang Lebah**

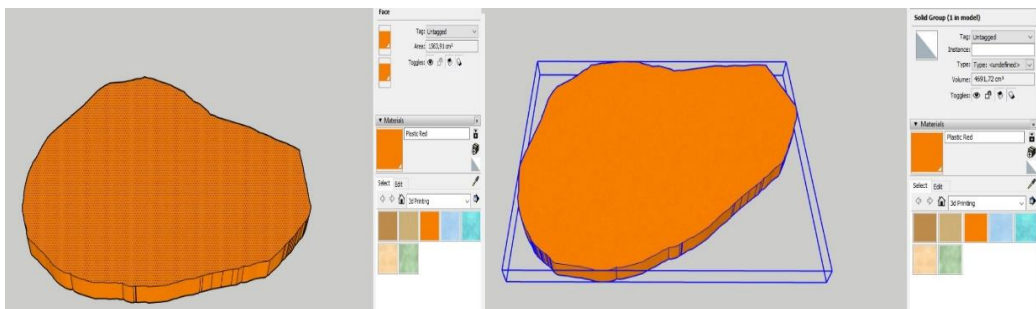
Sarang	Lebar atas (cm)	Lebar tengah (cm)	Panjang (cm)	Tebal (cm)	Luas (cm <sup>2</sup> )	Volume (cm <sup>3</sup> )	Berat utuh (Gr)	Berat sarang Madu (Gr)
1	50,5	41,4	83,2	4	66,45	265,79	1.600	1.200
2	46,6	40,6	36,5	3,5	465,42	1628,97	2000	1.200
3	36,8	49,5	33,5	3,5	1563,91	4691,72	3.400	1.600



Luas dan Volume Sarang 1



Luas dan Volume Sarang 2



Luas Dan Volume Sarang 3

## Lampiran 6. Foto Kegiatan Penelitian



Wawancara responden



Focus Group Discussion



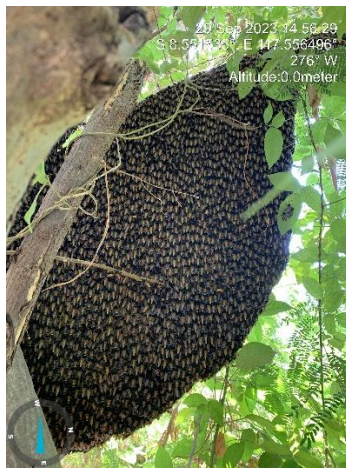
Observasi Lapangan



Brainstorming



Tanaman Inang



Sarang lebah di pohon inang



Pengambilan sarang utuh



Pengukuran sarang



Menggambar Sarang





Menimbang Sarang Madu utuh



Menimbang sarang Madu Saja



Pemisahan Madu dengan Sarang



Pengemasan Madu Siap Jual