

## DAFTAR PUSTAKA

- Aji, R. H. S. (2015). Stratifikasi Sosial Dan Kesadaran Kelas. *Jurnal Sosial Dan Budaya Syar-I*, 2(1), 1–18.
- Alpiani, A. (2019). Pola Hubungan dan Sistem Bagi Hasil Punggawa-Sawi Pada Alat Tangkap Bagan Rambo di Kabupaten Barru. *Gorontalo Fisheries Journal*, 2(1), 1–12.
- Amin, N. F., Garancang, S., & Abunawas, K. (2023). Konsep Umum Populasi Dan Sampel Dalam Penelitian. *Jurnal Pilar*, 14(1), 1–17.
- Arief, A. A. (2023). *Sosiologi Masyarakat Pesisir dan Kepulauan*. Deepublish.
- BPS. (2024). *Kabupaten Barru Dalam Angka*. Badan Pusat Statistik Kabupaten Barru.
- Depita, D. (2019). *Stratifikasi Sosial Dalam Masyarakat Adat Lampung Pepadun Di Desa Runyai Kecamatan Bumi Agung Kabupaten Kay Kanan*.
- Hafid, A., & Abu, I. (2019). Analisis Faktor-Faktor Yang Mempengaruhi Pendapatan Nelayan Tangkap Pancing Rawai Kelurahan Sumpang Binangae Kecamatan Barru. *Economy Deposit Journal*, 1(2), 1–7.
- Handayani, E. (2018). *Stratifikasi Sosial Masyarakat Pesisir Di Desa Bugis Kecamatan Sape Kabupaten Bima*.
- Idang, S. W. H., & Kaseng, E. S. (2023). Faktor Pendorong Resiliensi Komunitas Nelayan Dalam Menghadapi Perubahan Iklim. *Journal Of Anthropology*, 5(1), 1–9.
- Ilhamdi, H., & Surahman, A. (2018). Karakteristik dan Hasil Hangkapan Perikanan Bagan Rambo Di Barru Sulawesi Selatan. *Buletin Teknik Litkayasa*, 16(2), 1–6.
- Indriyanto, R. (2016). *Adaptasi sosial Etnis Jawa Pada Masyarakat di Kelurahan Sumpang Binangae, Kecamatan Barru, Kabupaten Barru*. Universitas Negeri Makassar.
- Lubis, V. R. W., Kusai, & Nugroho, F. (2020). *Stratifikasi Sosial Masyarakat Nelayan Di Sei Berombang Kecamatan Panai Hilir Kabupaten Labuhan Batu Sumatera Utara*. 1–9.
- Marasin, F. D. (2021). *Sistem Bagi Hasil Punggawa Sawi Pada Nelayan Gillnet Kelurahan Sumpang Binangae Kecamatan Barru Kabupaten Barru*.
- Muhtar, D. I., Wahid, A., Tahang, H., Made, S., & Hasani, M. C. (2022). *Keputusan Konsumen dalam Pembelian Ikan Konsumsi di PPI Lonrae Kabupaten Bone*. 2(2), 1–9.
- Nassa, M. K. J., & Asma, A. (2021). Sistem Bagi Hasil Punggawa-Sawi Pada Nelayan Bagan Rambo (NBR) Di Kelurahan Sumpang Binangae Kabupaten Barru. *Journal of Economics and Islamic Economics*, 1(2), 1–6.
- ... I. (2017). *Stratifikasi Sosial Masyarakat Nelayan di Desa Tanjungsari Kabupaten Pemalang*.
- ... (2020). Pengaruh Stratifikasi Sosial Terhadap Pelayanan Publik Di Kantor



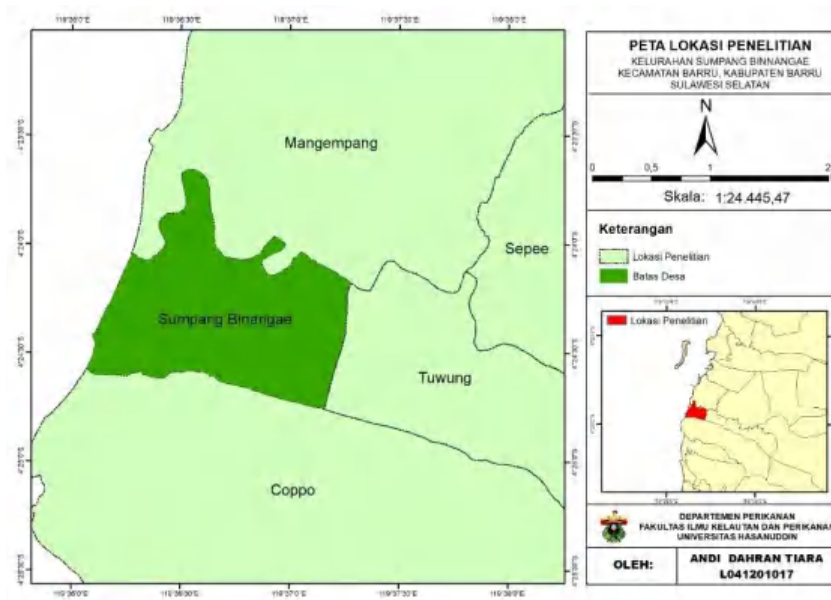
- Desa Kalosi Kecamatan Dua Pitue Kabupaten Sidenreng Rappang. *Jurnal Ilmiah Pemerintahan*, 8(2), 1–11.
- Rawaeni, A. (2017). *Implementasi Larangan Penggunaan Alat Tangkap Cantrang Pada Jalur Penangkapan Ikan*. Universitas Hasanuddin.
- Rohman, A. (2013). Stratifikasi Sosial Dalam Al-Qur'an. *Jurnal Sosiologi Islam*, 3(1), 1–16.
- Rusandi, & Muhammad Rusli. (2021). Merancang Penelitian Kualitatif Dasar/Deskriptif dan Studi Kasus. *Al-Ubudiyah: Jurnal Pendidikan Dan Studi Islam*, 2(1), 1–13.
- Soekanto, S. (2002). *Sosiologi Suatu Pengantar*. Raja Grafindo Persada.
- Sugiyono. (2003). *Metode Penelitian Kuantitatif, Kualitatif dan Kombinasi (Mixed Method)*.
- Sugiyono. (2012). *Metode Penelitian Kuantitatif, Kualitatif dan R dan D*. Penerbit Alfabeta, Bandung.
- Valentina, A., Wardany, K., & Mariana, E. (2020). Partisipasi Masyarakat Nelayan Dalam Pemberdayaan Ekonomi Di Desa Margasari Kecamatan Labuhan Meringgai. *Jurnal Masyarakat Maritim (JMM)*, 4(1), 1–11.
- Vilda. (2019). eModul : Stratifikasi Sosial. In *Direktorat Pembinaan SMA - Kementerian Pendidikan dan Kebudayaan* (pp. 1–48).
- Wahyuni, N. (2018). Sistem Punggawa-Sawi dalam Komunikasi Nelayan (Studi Kasus di Desa Tarupa Kecamatan Taka Bonerate Kabupaten Kepulauan Selayar). *Jurnal Commercium: Kajian Masyarakat Kontemporer*, 1(2), 1–11.



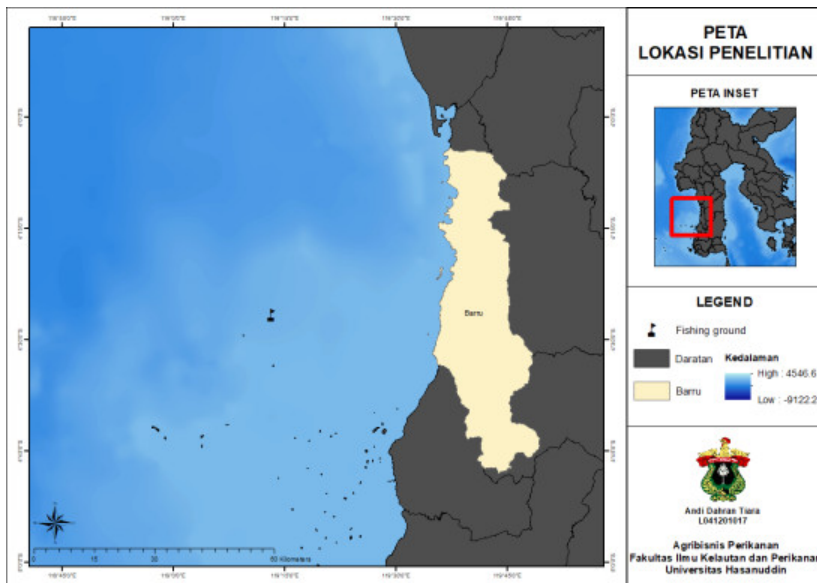
L  
A  
M  
P  
I  
R  
A  
N



## Lampiran 1. Peta Lokasi Penelitian



## Lampiran 2. Peta Lokasi *Fishing Ground*



Lampiran 3. Data Umum Responden

No.	Nama Responden	Umur (tahun)	Jenis Kelamin	Pendidikan Terakhir	Pekerjaan Utama	Pekerjaan Sampingan	Pengalaman Kerja (tahun)	Jumlah Tanggungan (orang)	Pendapatan (Per Bulan)
1.	Badaruddin, S.Sos	54	Laki-laki	S1	Lurah	-		4	-
2.	H. Aziz	45	Laki-laki	SMA	Punggawa Darat	-	9	5	Rp. 180.000.000
3.	Muhajirin	47	Laki-laki	SMP	Punggawa Darat	-	10	3	Rp. 180.000.000
4.	Kallolo	50	Laki-laki	SD	Punggawa Darat	-	15	5	Rp. 90.000.000
5.	Manto	45	Laki-laki	SD	Punggawa Darat	-	8	4	Rp. 90.000.000
6.	Adi	46	Laki-laki	SD	Punggawa Darat	-	9	6	Rp. 180.000.000
7.	Rustam	54	Laki-laki	SD	Punggawa Darat	-	9	5	Rp. 90.000.000
8.	Hj. Mansyur	53	Laki-laki	SD	Punggawa Darat	-	10	5	Rp. 90.000.000
9.	Hj. Samson	55	Laki-laki	SMP	Punggawa Darat	-	12	4	Rp. 90.000.000
10.	Hamsa	48	Laki-laki	SD	Punggawa Darat	-	9	3	Rp. 90.000.000
11.	Sewang	54	Laki-laki	SD	Punggawa Darat	-	15	4	Rp. 180.000.000
12.	Jupri	49	Laki-laki	SMP	Punggawa Darat	-	10	4	Rp. 90.000.000
13.	Faizal	43	Laki-laki	SMA	Punggawa Laut	-	24	3	Rp. 15.000.000
		48	Laki-laki	SMP	Punggawa Laut	-	34	4	Rp. 15.000.000
	yah	30	Laki-laki	SMA	Punggawa Laut	-	13	1	Rp. 15.000.000
	m	43	Laki-laki	SMA	Punggawa Laut	-	26	3	Rp. 15.000.000
		49	Laki-laki	SD	Punggawa Laut	-	39	4	Rp. 15.000.000



18.	Dahlan	44	Laki-laki	SD	Punggawa Laut	-	34	3	Rp. 15.000.000
19.	Udin	37	Laki-laki	SMP	Punggawa Laut	-	21	2	Rp. 15.000.000
20.	Ali	35	Laki-laki	SMA	Punggawa Laut	-	18	2	Rp. 15.000.000
21.	Jupri	46	Laki-laki	SMA	Punggawa Laut	-	25	3	Rp. 15.000.000
22.	Amir	49	Laki-laki	SMA	Punggawa Laut	-	27	5	Rp. 15.000.000
23.	Muse	50	Laki-laki	SD	Punggawa Laut	-	30	5	Rp. 15.000.000
24.	Rustam	45	Laki-laki	SMP	Punggawa Laut	-	22	4	Rp. 15.000.000
25.	Kama	47	Laki-laki	SMP	Punggawa Laut	-	20	4	Rp. 15.000.000
26.	Tapa	43	Laki-laki	SD	Punggawa Laut	-	24	3	Rp. 15.000.000
27.	Ide	44	Laki-laki	SD	Punggawa Laut	-	30	4	Rp. 15.000.000
28.	Rusli	51	Laki-laki	SMP	Sawi	-	35	5	Rp. 2.812.500
						Penjual			
29.	Bahri	33	Laki-laki	SMK	Sawi	Barang	13	2	Rp. 2.812.500
						Campuran			
30.	Rafli	23	Laki-laki	SMK	Sawi	-	3	3	Rp. 2.812.500
31.	Abbas	68	Laki-laki	SD	Sawi	-	32	6	Rp. 2.812.500
32.	Base	65	Laki-laki	SD	Sawi	-	30	1	Rp. 2.812.500
33.	Adi	27	Laki-laki	SMA	Sawi	-	12	3	Rp. 2.812.500
		19	Laki-laki	SMK	Sawi	-	2	-	Rp. 2.812.500
	g	32	Laki-laki	SMP	Sawi	-	17	2	Rp. 2.812.500
	la	52	Laki-laki	SD	Sawi	-	25	4	Rp. 2.812.500
	din	32	Laki-laki	SD	Sawi	-	15	4	Rp. 2.812.500



38.	Burhan	48	Laki-laki	SMP	Sawi	-	25	7	Rp. 2.812.500
39.	Dedi Risaldi	32	Laki-laki	SMP	Sawi	-	18	2	Rp. 2.812.500
40.	Amran	40	Laki-laki	SMA	Sawi	-	20	3	Rp. 2.812.500
41.	Alwi	38	Laki-laki	SMA	Sawi	-	16	3	Rp. 2.812.500
42.	Agus	45	Laki-laki	SD	Sawi	-	27	4	Rp. 2.812.500
43.	Supu	63	Laki-laki	SD	Sawi	-	33	6	Rp. 2.812.500
44.	Ramli	56	Laki-laki	SMA	Sawi	-	31	4	Rp. 2.812.500
45.	Hendra	35	Laki-laki	SMP	Sawi	-	19	2	Rp. 2.812.500
46.	Jaharuddin	44	Laki-laki	SD	Sawi	-	19	3	Rp. 2.812.500
47.	Baso Dg Lewa	57	Laki-laki	SD	Sawi	-	32	5	Rp. 2.812.500
48.	Jamal	30	Laki-laki	SMA	Sawi	-	13	2	Rp. 2.812.500
49.	Rudding	49	Laki-laki	SD	Sawi	-	22	4	Rp. 2.812.500
50.	Mail	36	Laki-laki	SMA	Sawi	-	18	4	Rp. 2.812.500
51.	Arif	37	Laki-laki	SMP	Sawi	-	18	2	Rp. 2.812.500





Lampiran 4. Dokumentasi Penelitian



Lurah, Badaruddin



Punggawa Darat, H. Aziz



Punggawa Darat, Muhajirin



Punggawa Laut, Gustam





Punggawa Darat, Kallolo



Punggawa Laut, Firmansyah



Sawi, Rafli



Sawi, Burhan







Persiapan Menuju Lokasi Bagan Rambo



Perjalanan Menuju Lokasi Bagan Rambo





Tiba Di Lokasi Bagan Rambo



Menarikkan Jaringan atau *Hauling* Pada Operasi Penangkapan Bagan Rambo





Penyortiran Hasil Tangkapan Bagan Rambo



Perjalanan Menuju Tempat Pelelangan Ikan (TPI)







Tiba Di Tempat Pelelangan Ikan (TPI)

