

## DAFTAR PUSTAKA

- Abraham N, Golor, Hamzari. (2016) Analisis Ketergantungan Masyarakat Terhadap Hasil Hutan Bukan Kayu Pada Taman Nasional Lore Lindu (Studi Kasus Desa Sidondo I Kecamatan Biromaru Dan Desa Pakuli Kecamatan Gambussa)
- Asmin, F. (2020). Omnibus Law dan Nasib Perhutanan Sosial. Diakses dari [https://www.researchgate.net/publication/344722937\\_Omnibus\\_Law\\_dan\\_Nasib\\_Perhutanan\\_Sosial](https://www.researchgate.net/publication/344722937_Omnibus_Law_dan_Nasib_Perhutanan_Sosial)
- Asgar, L. P. dan Mareta, K. B. (2019). Studi Pendapatan Masyarakat Pengelola Hutan Kemasyarakatan (HKm) di Desa Sengigi Kabupaten Luwu Utara. *Jurnal Sylva Salamas*. 2(2)
- Damanhuri, Yusuf Adiwinata. "Pemenuhan Hak Konstitusional untuk Warga Negara Indonesia Melalui Program Perhutanan Sosial." " Dharmasisya" *Jurnal Program Magister Hukum FHUI 1.3* (2021): 40.
- Ekayani. M., Nuva., Yasmin. R., Sinaga. F., dan Maaruf, L. O. M. (2014). Wisata alam taman nasional Gunung Halimun Salak: Solusi kepentingan ekologi dan ekonomi. *Jurnal Ilmu Pertanian Indonesia*. 19(1): 29-37.
- Fahrirurrahman dan Ratnaningsih. (2020). Analisis Ketergantungan Masyarakat Terhadap Hasil Hutan di Dalam Kasawan Hutan Lindung Di Desa Daha 49 Kecamatan Hu'u Kabupaten Dompu Propinsi Nusa Tenggara Barat. *Jurnal Sylva Samalas*. 3(2).
- Gebremariam, t., Brhane, G. (2014), Determination Of Quality And Adulteration Effects Of Honey From Adigrat And Its Surrounding Areas. *International Journal Of Technology Enhancements And Emerging Engineering Research*, 2347-42892,
- Haryani, R. dan Rijanta, R. (2019). Ketergantungan masyarakat terhadap hutan lindung dalam program hutan kemasyarakatan. *Jurnal Litbang Sukowati*. 2(2)
- Laksemi, N.P.S., Endah S. dan Mulyaningrum. (2015). Perhutanan sosial berkelanjutan di provinsi bali (Studi kasus di Hutan Desa Wanagiri). *Jurnal sylva lestari*. 7(2).
- Mujaffar, A. (2020). Pemberdayaan masyarakat dalam pengelolaan hutan. *Forum Pemuda Aswaja*. Lombok Tengah

- Mulyanie, Erni. "Partisipasi masyarakat dalam pelestarian kawasan konservasi hutan di gunung galunggung kabupaten tasikmalaya." *Jurnal Geografi* 4.1 (2016).
- Murti, H. I. (2018). Perhutanan sosial bagi akses keadilan masyarakat dan pengurangan kemiskinan. *Jurnal analisis kebijakan*. 2(2).
- Purnawan, R. (2006). Pemanfaatan Sumberdaya Hutan Sebagai Ekoturism Berbasis Kemasyarakatan. *Surili*. 2 (39).
- Purwandari. 2002. Potensi Produksi Getah Pinus. Skripsi. Departemen Manajemen Hutan Fakultas Kehutanan IPB Bogor.
- Pratiwi, Silya Putri, Dian Kagungan, and Eko Budi Sulistio. "Strategi Pembinaan dan Pemberdayaan Masyarakat dalam Pemanfaatan Hutan Kemasyarakatan." *Jurnal Administrativa* 2.3 (2020): 311-319.
- Paransi, S. E., & Wuisang, C. E. (2021). Analisis Pemanfaatan Hutan Kota di Kota Kotamobagu. *Media Matrasain*, 18(2), 1-14.
- Sahureka, Mersiana. "Pemanfaatan Lahan Dan Pengelolaan Sumberdaya Hutan Oleh Masyarakat Sekitar Kawasan Hutan Lindung Gunung Sirimau (Studi Kasus Di Desa Hukurila Kota Ambon)." *Jurnal Hutan Pulau-Pulau Kecil* 1.1 (2016): 58-65.
- Sayuti, Sayuti. "Bentuk Perhutanan Sosial dan Strategi Implementasinya pada Kawasan Hutan Daerah Aliran Sungai Citarunm Hulu." (2020).
- Safe'i, Rahmat, Indra Gumay Febryano, and Lina Nur Aminah. "Pengaruh keberadaan Gapoktan terhadap pendapatan petani dan perubahan tutupan lahan di Hutan Kemasyarakatan." *Sosiohumaniora* 20.2 (2018): 109-114.
- Sallata, M. K. (2013). Pinus (*Pinus merkusii* Jungh et de Vriese) dan Keberadaannya di Kabupaten Tana Toraja, Sulawesi Selatan. *Buletin Eboni*, 10(2), 85-98
- Sundari, M. T. (2011). Analisis dan pendapatan usahatani wortel di Kabupaten Karanganyar. *Jurnal SEPA*. 7 (2)

## LAMPIRAN

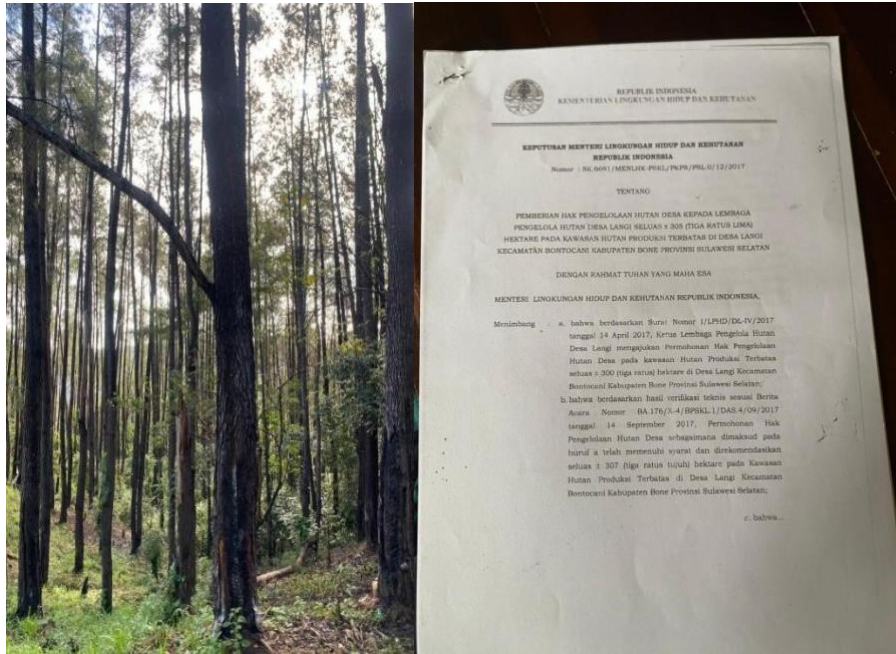
### Lampiran 1. Dokumentasi Penelitian



Gambar 3. Proses pengolahan gula aren



Gambar 4. Proses penyadapan getah pinus beserta dengan alat penyadap



Gambar 5. Tegakan pinus dan surat izin pengelolaan Lembaga Perhutanan Desa (LPHD)



Gambar 6. Lahan pertanian masyarakat Desa Langi





Gambar 7. Responden penelitian/ masyarakat Desa Langi



Gambar 8 . Madu hasil panen masyarakat

## **Lampiran 2. Panduan wawancara penelitian**

### **Identitas Responden**

1. Nama responden :
2. Jenis kelamin :
3. Umur :     tahun
4. Jumlah anggota keluarga :    orang
5. Pendidikan akhir :
6. Pekerjaan :

### **Pemanfaatan lahan didalam dan luar kawasan hutan**

- 1) Apakah bapak/ibu memiliki lahan untuk pertanian/perkebunan? : Iya : Tidak
- 2) Jika iya, berapa luas lahan yang bapak/ibu miliki (ha)? :
- 3) Apakah lahan bapak/ibu ini berada di luar kawasan hutan atau di dalam kawasan hutan? :
- 4) Jenis komoditi apa saja yang ditanam di lahan tersebut? :
- 5) Berapa jumlah bibit yang ditanam dalam 1× penanaman? :

- 6) Berapa harga bibitnya? :
- 7) Berapa kali penggunaan pupuk dari penanaman sampai pemanenan? :
- 8) Berapa harga pupuk dalam 1× pemakaian? :
- 9) Berapa kali tanam komoditi anda dalam satu tahun? :
- 10) Jika komoditi anda di panen, berapa total hasil panen per komoditi dalam 1× panen (kg)? :
- 11) Berapa harga jual komoditi anda dalam 1× panen? :
- 12) Berapa kali panen komoditi anda dalam satu tahun? :
- 13) Alat apa saja yang digunakan dalam perkebunan/pertanian anda dari penanaman sampai pemanenan serta berapa harga belinya masing-masing alat yang digunakan? : : : : :
- 14) Apakah bapak/ibu menggunakan tenaga kerja selama berkebun/bertani? :

#### **Pemanfaatan HHBK**

- 1) Apakah bapak/ibu memanfaatkan Hasil Hutan Bukan Kayu (HHBK)? : Ya  
Tidak
- 2) Jika iya, jenis HHBK apa yang anda manfaatkan? :
- 3) Sudah berapa lama anda memanfaatkan HHBK tersebut? :
- 4) Berapa frekuensi pengambilan/pemungutan HHBK tersebut? :
- 5) Dalam 1 kali pengambilan/pemungutan berapa hasil yang dapat diperoleh? :
  - 6) Berapa harga jual HHBK yang diambil? :
- 7) Apakah anda menggunakan tenaga kerja dalam proses pengambilan hingga produksi HHBK? : Ya Tidak
- 8) Berapa upah tenaga kerja yang anda berikan dalam 1 kali produksi HHBK :
- 9) Berapa harga alat dan bahan yang digunakan selama kegiatan pemanfaatan HHBK : : : : :



## **Budidaya Ternak**

1) Apakah bapak/ibu memiliki ternak? : Iya : Tidak 2)

Jika iya, ternak apa saja yang bapak/ibu pelihara? :

3) Sudah berapa lama bapak/ibu beternak? :

4) Berapa jumlah masing-masing ternak yang bapak/ibu miliki sampai saat ini?

5) Pemilikan ternak ini berasal dari? : Bantuan pemerintah : Warisan : Bagi hasil

(milik warga lain) : Beli sendiri/milik sendiri

6) Jika beli sendiri, berapa harga awal dalam pembelian ternak? :

7) Jika ternaknya akan dijual, berapa harga jualnya per ekor? :

8) Berapa masing-masing ternak yang terjual dalam satu tahun? :

9) Sumber pakan ternaknya, berasal dari? : Beli : Milik sendiri : Mengambil dari kawasan hutan

10) Apakah bapak/ibu menggunakan tenaga kerja dalam beternak? :

11) Jika iya, berapa pemberian upah tenaga kerja selama beternak? :

12) Biaya lainnya yang dikeluarkan selama beternak! : :

### Lampiran 3. Biaya variabel dari produksi padi

No. Responden	Solar			Pupuk Urea			Pupuk Poska			Racun Rumput			Racun Hama			Pemanenan			Jumlah total (Rp)
	Harga (Rp/liter)	Jumlah	Total (Rp)	Harga (Rp/kg)	Jumlah	Total (Rp)	Harga (Rp/kg)	Jumlah	Total (Rp)	Harga (Rp/botol)	Jumlah	Total (Rp)	Harga (Rp/botol)	Jumlah	Total (Rp)	Harga (Rp/tahun)	Jumlah	Total (Rp)	
1	6.000	50	300.000	150.000	8	1.200.000	150.000	2	300.000	50.000	1	50.000	70.000	1	70.000	1.500.000	1	1.500.000	3.420.000
2	6.000	50	300.000	150.000	8	1.200.000	150.000	2	300.000	50.000	1	50.000	70.000	1	70.000	1.500.000	1	1.500.000	3.420.000
4	6.000	45	270.000	150.000	8	1.200.000	150.000	2	300.000	50.000	1	50.000	80.000	1	80.000	1.500.000	1	1.500.000	3.400.000
7	6.000	55	330.000	150.000	8	1.200.000	150.000	2	300.000	50.000	1	50.000	80.000	1	80.000	1.500.000	1	1.500.000	3.460.000
8	6.000	60	360.000	150.000	8	1.200.000	150.000	2	300.000	50.000	1	50.000	75.000	1	75.000	1.500.000	1	1.500.000	3.485.000
9	6.000	50	300.000	150.000	8	1.200.000	150.000	2	300.000	50.000	1	50.000	75.000	1	75.000	1.500.000	1	1.500.000	3.425.000
10	6.000	35	210.000	150.000	4	600.000	150.000	1	150.000	50.000	1	50.000	70.000	1	70.000	1.000.000	1	1.000.000	2.080.000
11	6.000	40	240.000	150.000	8	1.200.000	150.000	2	300.000	50.000	1	50.000	70.000	1	70.000	1.500.000	1	1.500.000	3.360.000
13	6.000	45	270.000	150.000	8	1.200.000	150.000	2	300.000	50.000	1	50.000	70.000	1	70.000	1.000.000	1	1.000.000	2.890.000
15	6.000	50	300.000	150.000	8	1.200.000	150.000	2	300.000	50.000	1	50.000	70.000	1	70.000	1.500.000	1	1.500.000	3.420.000
16	6.000	50	300.000	150.000	8	1.200.000	150.000	2	300.000	50.000	1	50.000	70.000	1	70.000	1.500.000	1	1.500.000	3.420.000
19	6.000	60	360.000	150.000	8	1.200.000	150.000	2	300.000	50.000	1	50.000	75.000	1	75.000	1.500.000	1	1.500.000	3.485.000
22	6.000	50	300.000	150.000	8	1.200.000	150.000	2	300.000	50.000	1	50.000	70.000	1	70.000	1.500.000	1	1.500.000	3.420.000
23	6.000	50	300.000	150.000	8	1.200.000	150.000	2	300.000	50.000	1	50.000	70.000	1	70.000	1.500.000	1	1.500.000	3.420.000
24	6.000	35	210.000	150.000	4	600.000	150.000	1	150.000	50.000	1	50.000	70.000	1	70.000	1.000.000	1	1.000.000	2.080.000
25	6.000	35	210.000	150.000	4	600.000	150.000	1	150.000	50.000	1	50.000	70.000	1	70.000	1.000.000	1	1.000.000	2.080.000

## Lampiran 4. Biaya tetap dari produksi padi

No. Responden	Traktor				Cangkul				Alat Semprot				Jumlah total (Rp)
	Harga (Rp/unit)	Masa pakai (tahun)	Jumlah	Total (Rp)	Harga (Rp/unit)	Masa pakai (tahun)	Jumlah	Total (Rp)	Harga (Rp/unit)	Masa pakai (tahun)	Jumlah	Total (Rp)	
1	20.000.000	7	1	2.857.143	100.000	5	1	20.000	300.000	6	1	50.000	2.927.143
2	15.000.000	7	1	2.142.857	100.000	5	1	20.000	300.000	6	1	50.000	2.212.857
4	15.000.000	7	1	2.142.857	100.000	5	1	20.000	300.000	6	1	50.000	2.212.857
7	20.000.000	7	1	2.857.143	150.000	5	1	30.000	300.000	6	1	50.000	2.937.143
8	25.000.000	5	1	5.000.000	150.000	5	1	30.000	300.000	6	1	50.000	5.080.000
9	25.000.000	6	1	4.166.667	100.000	5	1	20.000	300.000	6	1	50.000	4.236.667
10	20.000.000	7	1	2.857.143	150.000	5	1	30.000	300.000	6	1	50.000	2.937.143
11	20.000.000	7	1	2.857.143	150.000	5	1	30.000	300.000	6	1	50.000	2.937.143
13	20.000.000	5	1	4.000.000	75.000	5	1	15.000	300.000	6	1	50.000	4.065.000
15	18.000.000	5	1	3.600.000	75.000	5	1	15.000	300.000	6	1	50.000	3.665.000
16	25.000.000	8	1	3.125.000	150.000	5	1	30.000	300.000	6	1	50.000	3.205.000
19	20.000.000	8	1	2.500.000	150.000	5	1	30.000	300.000	6	1	50.000	2.580.000
22	20.000.000	7	1	2.857.143	150.000	5	1	30.000	300.000	6	1	50.000	2.937.143
23	20.000.000	7	1	2.857.143	100.000	5	1	20.000	300.000	6	1	50.000	2.927.143
24	20.000.000	7	1	2.857.143	100.000	5	1	20.000	300.000	6	1	50.000	2.927.143
25	20.000.000	7	1	2.857.143	80.000	5	1	16.000	300.000	6	1	50.000	2.923.143

### Lampiran 5. Penerimaan dari usaha padi

No. Responden	Jumlah Produksi/thn (Kg)	Harga (Rp/kg)	Penerimaan (Rp/thn)
1	12000	5.800	69.600.000
2	10000	5.800	58.000.000
4	10000	5.800	58.000.000
7	12000	5.800	69.600.000
8	12500	5.800	72.500.000
9	10000	5.800	58.000.000
10	8000	5.800	46.400.000
11	8500	5.800	49.300.000
13	9500	5.800	55.100.000
15	12000	5.800	69.600.000
16	9800	5.800	56.840.000
19	12000	5.800	69.600.000
22	12000	5.800	69.600.000
23	12000	5.800	69.600.000
24	8000	5.800	46.400.000
25	8000	5.800	46.400.000

### Lampiran 6. Biaya variabel budidaya ternak

No. Responden	Obat cacing (Sambe)		
	Harga (Rp/butir)	Jumlah	Total (Rp)
1	15.000	2	30.000
2	15.000	2	30.000
5	15.000	3	45.000
6	15.000	2	30.000
9	15.000	2	30.000
14	15.000	2	30.000
20	15.000	4	60.000
23	15.000	3	45.000
24	15.000	2	30.000
25	15.000	2	30.000

### Lampiran 7. Biaya tetap budidaya ternak

No. Responden	Jumlah ternak yg dijual (ekor/thn)	Harga Jual (Rp/tahun)	Total (Rp)
1	3	12.000.000	36.000.000
2	3	10.000.000	30.000.000
5	4	10.000.000	40.000.000
6	3	11.000.000	33.000.000
9	2	12.000.000	24.000.000
14	3	11.000.000	33.000.000
20	3	10.000.000	30.000.000
23	2	12.000.000	24.000.000
24	3	10.000.000	30.000.000
25	3	10.000.000	30.000.000

### Lampiran 8. Penerimaan dari budidaya ternak

No. Responden	Jumlah ternak yg dijual (ekor/thn)	Harga Jual (Rp/tahun)	Total (Rp)
1	3	12.000.000	36.000.000
2	3	10.000.000	30.000.000
5	4	10.000.000	40.000.000
6	3	11.000.000	33.000.000
9	2	12.000.000	24.000.000
14	3	11.000.000	33.000.000
20	3	10.000.000	30.000.000
23	2	12.000.000	24.000.000
24	3	10.000.000	30.000.000
25	3	10.000.000	30.000.000