

DAFTAR PUSTAKA

- Agustini, M, Y. D. H. (2018). Ekonomi Manajerial Pembuatan Keputusan Berdasar Teori Ekonomi. Universitas Katolik Soegijapranata : Semarang.
- Alamsyah, A & Haddade, W. (2017). 1000 Cerita Dalam Bingkai Kelurahan Talaka (Edisi Laporan KKN ang.55 UIN Alauddin Makassar). Pusaka Almada : Makassar.
- Angriani, E., Made, S & Tahang, H. (2021). *Seaweed Clutivationn Business Development Strategy (Gracillaria sp) Through Spores Culture in Takalar Regency. International Journal of Environment, Agriculture and Biotechnology*. Vol 6(1).
- Aprilyanti, S., Pratiwi, I & Basuki, M. (2018). Optimasi Keuntungan Produksi Kemplang Panggang Menggunakan Linear Pragramming Melalui Metode Simpleks. *Seminar dan konferensi Nasional IDEC*.
- Basriati, S. (2018). Integer Linear programming Dengan Pendektan Metode Cutting Plane and Branch and Bound untuk Optimasi Produksi Tahu. *Jurnal Sains Matematika dan Statistika*. Vol 4 (2).
- Damayanti, T., Aryawati, R & Fauziah. (2019). Laju Pertumbuhan Rumput Laut *Eucheuma cottonii (Kappaphycus alvarezii)* dengan Bibit Awal Berbeda-Beda Menggunakan Metode Rakit Apung dan Long Line di Perairan Teluk Hurun, Lampung. *Maspri journal*. Vol 11 (1).
- Data Indonesia. (2022). Sulawesi Selatan Produksi Rumput Laut Terbesar di Indonesia 2021. <https://dataindonesia.id/>
- Deepika, C. (2018). Extraction and Spectral Characterization of R-Phycoerythrin from Macroalgae – *Kappaphycus alvarezii*. *International Research Journal of Engineering and Technology (IRJET)*. Volume 5 (12).
- Emola, I.J., Tisera, W.L., Supit R.R & Kase, A. G (2021) Analisis Pertumbuhan Dan Penyakit *Ice-ice* Pada Rumput Laut Jenis *Kappaphycus alvarezii* (Doty) Doty Hasil Kultur Jaringan Yang Dibudidayakan Dengan Metode Yang Berbeda Di Perairan Tablolong. *Jurnal Bahari Papadak*. Vol 2 (2).
- Fauzy, A. (2019). Metode Sampling. Universitas Terbuka : Medan
- Gultom, R. C., Dirgayusa, I., G. N. P & Puspita, N. L. R. (2019). Perbandingan Laju Pertumbuhan Rumput Laut (*Eucheuma cottonii*) dengan Menggunakan Sistem Budidaya Ko-Kultur di perairan Pantai Geger, Nusa Dua, Bali. *Journal Of Marine Research And Technology*. Vol 2 (1).
- Hariani RS & Prawidya. (2021). Implementasi Teori Produksi Model “Cobb-Douglas Function” Untuk UMKM Makanan Siap Saji di Kota Medan. *Proceding Seminar Nasional Kewirausahaan*. Vol 2 (1).
- Hani, N & Harahap, E. (2021). Optimasi T-Shirt Menggunakan Metode Simpleks. *Jurnal Matematika*. Vol 20 (2).
- Hartama, D., Andani, S. R., Aningke, T., Pradana, Y., Ayu, E, M & Solikhun. (2020). Riset Operasi Optimalisasi Produksi Menggunakan Metode Simpleks & Metode Grafik. Sumatera : Yayasan Kita Menulis

- Hermawan, A, Amanah, S & Fatchiya, A. (2017). Partisipasi Pembudidaya Ikan dalam Kelompok Usaha Akuakultur di Kabupaten Tasikmalaya, Jawa Barat. *Jurnal Penyuluhan*. Vol 13 (1).
- Humsibu, Y. M., Paulus, C. A & Yahyah. (2022). Profil Pendapatan Usaha Budidaya Rumput Laut (*Eucheuma cottonii*). *Octopus: Jurnal Ilmu Perikanan*. Vol 10 (2).
- Ikhrallah, M., Heriansah., Nursyahrani., Alifa, F., Noor, J., R & Kabangga, A. (2022). Pemberdayaan Masyarakat Berbasis Teknologi Akuabisnis untuk Penguatan Pangan di Masa dan Pasca Pandemi Covid-19. *Jurnal Ilmiah Pengabdian Kepada Masyarakat*. Vol 8 (1).
- Ilyas., Ridwan, M., Kasmi, M., Natsir, A. B. A dan Seniorita. (2020). Pengembangan Daya Saing Usaha Rumput laut Secara Integratif Sebagai Peningkatan *Income* Masyarakat Pesisir Di Kabupaten Pangkep. *Jurnal IPTEKS PSP*. Vol 7 (13).
- Indah, D. R & Sari, Purnita. (2019). Penerapan Model Linear programming Untuk Mengoptimalkan Jumlah Produksi dalam Memperoleh Keuntungan Maksimal (Studi Kasus pada Usaha Angga Perabot). *Jurnal Manajemen Inovasi*. Vol 10 (2).
- Karmini. (2018). *Ekonomi Produksi Pertanian*. Mulawarman University Press: Samarinda.
- Kasri. (2022). Seaweed-Based Local Economic Development in Takalar District. *Jurnal Ponggawa*. Vol 2 (1).
- Kementrian Kelautan dan Perikanan Republik Indonesia (2022). *Tangkap Peluang Harga Tinggi*, KKP Bangun Kampung Perikanan Budidaya Rumput Laut di Takalar. <https://kkp.go.id/>
- Kusumastuti, A., Khoiron, A. M., Achmadi, T. A. (2020). *Metode Penelitian Kuantitatif*. Deepublish : Yogyakarta.
- Machdi, S. P., Adhawati, S. S., Fakhriyyah, S., Made, S., Hamzah & Amiluddin. (2022). Added Value Of Sea Grapes (*Caulerpa Sp.*) Purification Result. *Journal Of Pharmaceutical Negative Results*. Vol 3 (7).
- Maharany, F., Nurjanah., Suwandi, R., Anwar, E & Hidayat, T. (2017). Kandungan Senyawa Bioaktif Rumput Lau *Padina australis* dan *Eucheuma cottonii* Sebagai Bahan Baku Krim Tabir Surya. *JPHPI*. Vol 20 (1).
- Majid, A., Cokrowati & Diniarti, N. (2018). Pertumbuhan Rumput Laut (*Eucheuma cottoni*) pada Kedalaman yang Berbeda di Teluk Ekas Kecamatan Jerowaru, Lombok Timur.
- Nurrahmah, A., Rismaningsih, F., Hernaeny, U., Pratiwi, L., Wahyudin., Rukyati, A., Yati, F., Lusiani., Riaddin, D., Setiawan, J. (2018). *Pengantar Statistika 1*. Media Sains Indonesia : Jawa Barat.
- Pangkey, M. C., Masinambow, V. A. J & Londa, A. T. (2016). Perbandingan Tingkat Pendapatan Petani Kelapa di Kabupaten Minahasa Selatan (Studi Kasus di Desa Ongkawi dan Desa Tiniawangko Kecamatan Sinonsyang). *Jurnal Berkala Ilmiah Efisiensi*. Vol 16 (2).
- Parinduri, I & Syafwan, H. (2018). Teknik Riset Operasi Menggunakan POM QM For

Windows 3. Deepublish : Yogyakarta.

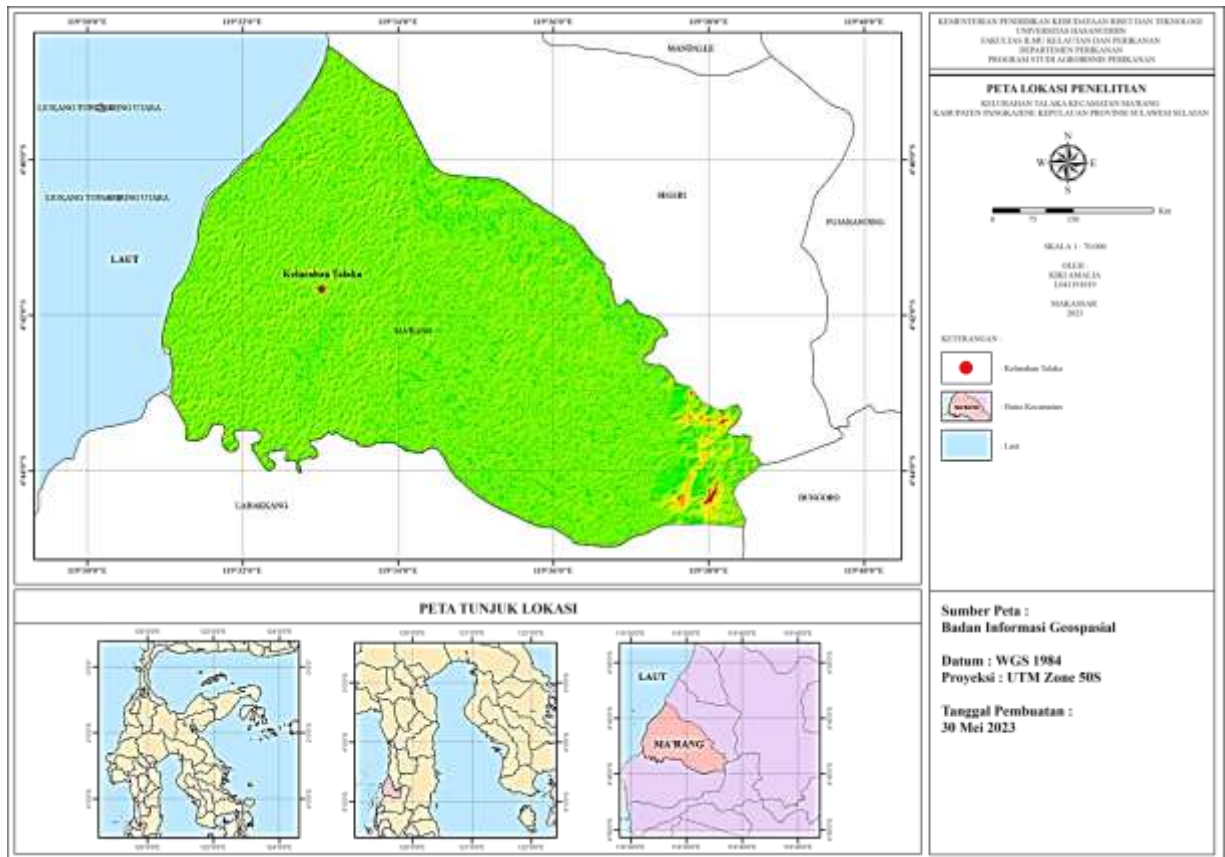
- Pianda, D.(2018). Optimasi Perencanaan Produksi pada Kombinasi Produk dengan Metode *Linear Programming*. CV. Jejak : Jawa Barat.
- Rukminasari, N., Ali, S. A & Tambaru, R. (2016). Identifikasi Beberapa Spesies Rumput Laut Yang Potensial Dibudidayakan Di Perairan Sulawesi Selatan. *Jurnal Torani*. Vol 26 (1).
- Rusli, A., Dahlia., Ilijas, M., I, Alias, M & Budiman. (2020). Strategi Pengelolaan Budidaya Rumput Laut *Kappaphycus alvarezii* di Kabupaten Pangkep, Sulawesi Selatan. *Agrokompleks*. Vol 20 (1).
- Safrini, D., Adhawati, S. S., Cangara, A. S & Made, S. (2022). Kajian Usaha Budidaya Tambak Rumput Laut (*Gracilaria sp.*) di Kecamatan Malangke Barat Kabupaten Luwu Utara. *Jurnal Punggawa*. Vol 2(1).
- Sahidu, A.M., Made, S & Riniwati, H. Women In The Coastal Area And Seaweed Farming In Madura, East Java, Indonesia. *IOP Convergence Series : Earth And Environmental Science*.
- Sahir, M., Rustam., Latama, G., Herliyanti & Damayanti, N. U. (2022). Pengaruh Kombinasi Pengkayaan Nitrogen dan Fosfat terhadap Perkembangan Spora Rumput Laut (*Kappaphycus alvarezii*). *Jurnal Torani*. Vol 6 (1).
- Sari, L. (2019). Analisis Pendapatan Petani Padi di Desa Bontorappo Kecamatan Tarawang Kabupaten Jeneponto.
- Singarimbun, M & Effendi, S. (2006). Metode Penelitian Survei. LP3ES :Yogyakarta.
- Siyoto, S & Sodik, M. A (2020). Dasar Metodologi Penelitian. Literasi Media Publishing : Yogyakarta.
- Sriwidadi, T & Agustina, E. (2013). Analisis Optimalisasi Produksi dengan Linear Programming Melalui Metode Simpleks. *Binus Bussines Review*. Vol 4 (2).
- Sudibyoy, S. K. Akuntansi Keuangan 1. (2021). Yayasan Prima Agus Teknik :Semarang.
- Suhendro, D & Aprilia, T. (2017). Perancangan dan implementasi Realisasi Anggaran Pendapatan (Studi Kasus: Pengadain Negeri Kelas IB Pematangsiantar). *Seminar Nasional Teknologi Informatika, "The Future of Computer Vision"*
- Suriani., Made, S & Arief, A.A. (2019). Factor Influencing The Production Of *Euचेuma cottonii* Seaweed Processing Industry In South Sulawesi. *IOP Convergence Series : Earth And Environmental Science*.
- Sutinah., Riniwati, H., Sahidu, A. M & Suryani (2020). *Strategy For The Development Of Seaweed Industri In Indonesian*.*Systematic Review Pharmacy*. Vol 11 (2).
- Syahza, A. (2021). Metodologi Penelitian, Edisi Revisi Tahun 2021. UR Press : Pekan Baru.
- Talauka, E. G & Pentury, F. (2017). Maksimasi Keuntungan Usaha Budidaya Rumput Laut di Desa Sathean. *Jurnal PAPALELE*. Vol 1 (1).
- Tasakka, A. C. M., Latama, G & Rustam. (2014) . Pengaruh Perbedaan Varietas Rumput Laut (*Kappaphycus Sp*) Dan Variasi Kedalaman Terhadap

Pertumbuhan Dan Produksi Rumput Laut Menggunakan Metode Budidaya "Top Down". *Jurnal Toranil*. Vol 24 (1).

- Tuwo, A., Auliana, R., Samawi, M. F., Aprianti, R & Tresnati, J. (2020). Feasibility study of seaweed farming *Kappaphycus alvarezii* in Sub-District North Pulau Laut and Sub-District East Pulau Laut Kotabaru Regency, South Borneo, Indonesia. *IOP Conf. Series: Earth and Environmental Science*.
- Widiasworo, E. (2019). Menyusun Penelitian Kuantitatif untuk Skripsi dan Tesis. Araska Publisher : Yogyakarta.
- Wiryana, I. W. S. A., Edi, D. G. D & Kawana, I. M. (2017). Potensi Pengembangan Budidaya Rumput Laut *Eucheuma cottoni* di Kawasan Perairan Kelurahan Serangan Kota Denpasar Berbasis Sistem Infomasi Geografis. *Gema Agro*. Vol 23 (1).
- Yusup, M. Y., Laapo, A., Howara, D. (2013). Maksimisasi Keuntungan Usaha Budidaya Rumput Laut Di Desa Lalombi Kecamatan Banawa Selatan Kabupaten Donggala. *e-J. Agrotekbis*. Vol 1 (2).
- Zulyadaini. (2017). Program Linear. Tangga Ilmu : Yogyakarta.

**L
A
M
P
I
R
A
N**

Lampiran 1. Peta Lokasi Penelitian



Lampiran 2. Data Responden

No.	Nama Responden	Usia	Pendidikan Terakhir	Jumlah Tanggungan	Jumlah Bentangan
1	Baharuddin	54	SD	6	600
2	Muhlis	30	SD	2	900
3	Hasrianto	32	SMA	2	329
4	Rusli	55	SD	2	300
5	Sakaria	29	SMA	3	300
6	Mansyur	42	SMP	3	700
7	Basman	39	SD	2	200
8	M. Saleh	45	SD	3	300
9	Supriadi	37	SMP	3	300
10	Dg. Nya'la	45	SD	2	180
11	Akbar	45	SD	2	300
12	Marjun	32	SMA	2	300
13	Ibrahim	23	SMA	4	270
14	Abdul Rahman	42	SMA	6	200
15	Sanuddin	30	SD	3	200
16	Marsyal	35	SD	3	200
17	Gama	45	SD	3	200
18	Edi Sanjaya	22	SMA	3	480
19	Muhayyang	67	SD	2	150
20	Ganna'	60	SD	5	142
21	Kahar	35	SMA	6	200
22	Ahmad	43	SMA	5	100
23	Muh. Risal	27	SMA	4	900
24	Saharuddin	47	SMA	2	200
25	Asril	34	SMA	2	300
26	Januddin	50	SD	4	250
27	Nur Ahmad	42	TDK Sekolah	6	100
28	Sappe	50	SD	4	800
29	Alimuddin	42	SMA	4	400
30	Muktar	50	SD	3	350

Lampiran 3. Biaya Investasi

No.	Perahu			Mesin			Tali utama		
	Jumlah	Harga Rp)	Total	Jumlah	Harga (Rp)	Total	Jumlah	Harga (Rp)	Total
1	1	3.000.000	3.000.000	1	2.000.000	2.000.000	2	467.000	934.000
2	1	8.000.000	8.000.000	1	3.000.000	3.000.000	2	467.000	934.000
3	1	7.000.000	7.000.000	1	3.000.000	3.000.000	2	467.000	934.000
4	1	2.000.000	2.000.000	1	1.500.000	1.500.000	1	467.000	467.000
5	1	7.000.000	7.000.000	1	700.000	700.000	1	467.000	467.000
6	1	5.000.000	5.000.000	1	4.500.000	4.500.000	1	467.000	467.000
7	1	1.000.000	1.000.000	1	1.500.000	1.500.000	1	467.000	467.000
8	1	12.000.000	12.000.000	1	6.000.000	6.000.000	1	467.000	467.000
9	1	3.500.000	3.500.000	1	1.500.000	1.500.000	1	467.000	467.000
10	1	12.000.000	12.000.000	1	2.000.000	2.000.000	2	467.000	934.000
11	1	4.000.000	4.000.000	1	2.500.000	2.500.000	1	467.000	467.000
12	1	3.000.000	3.000.000	1	2.500.000	2.500.000	1	467.000	467.000
13	1	3.000.000	3.000.000	1	4.000.000	4.000.000	1	467.000	467.000
14	1	1.000.000	1.000.000	1	5.000.000	5.000.000	1	467.000	467.000
15	1	4.000.000	4.000.000	1	2.000.000	2.000.000	1	467.000	467.000
16	1	13.000.000	13.000.000	1	5.000.000	5.000.000	2	467.000	934.000
17	1	3.500.000	3.500.000	1	4.000.000	4.000.000	1	467.000	467.000
18	1	9.000.000	9.000.000	1	2.000.000	2.000.000	1	467.000	934.000
19	1	2.000.000	2.000.000	1	6.000.000	6.000.000	1	467.000	467.000
20	1	2.300.000	2.300.000	1	500.000	500.000	1	467.000	467.000
21	1	2.500.000	2.500.000	1	500.000	500.000	1	467.000	467.000
22	1	2.500.000	2.500.000	1	2.000.000	2.000.000	1	467.000	467.000
23	1	8.000.000	8.000.000	1	3.700.000	3.700.000	2	467.000	934.000
24	1	7.000.000	7.000.000	1	3.000.000	3.000.000	1	467.000	467.000
25	1	5.000.000	5.000.000	1	3.000.000	3.000.000	2	467.000	934.000
26	1	1.000.000	1.000.000	1	350.000	350.000	1	467.000	467.000
27	1	9.000.000	9.000.000	1	4.000.000	4.000.000	1	467.000	467.000
28	2	13.000.000	26.000.000	2	7.000.000	14.000.000	1	467.000	467.000
29	1	5.000.000	5.000.000	1	5.000.000	5.000.000	2	467.000	934.000
30	1	4.000.000	4.000.000	1	4.200.000	4.200.000	1	467.000	467.000
Total			175.300.000			98.950.000			18.213.000
Rata-rata			5.843.333			3.298.333			607.100

Lampiran 4. Lanjutan Biaya Investasi

No.	Tali Bantangan			Tali Bibit			Pemberat (Kayu)		
	Jumlah	Harga (Rp)	Total	Jumlah	Harga (Rp)	Total	Jumlah	Harga (Rp)	Total
1	102	45.000	4.590.000	6	70.000	420.000	8	0	0
2	153	45.000	6.885.000	9	70.000	630.000	8	0	0
3	57	45.000	2.565.000	4	70.000	280.000	6	25.000	150.000
4	51	45.000	2.295.000	3	70.000	210.000	6	0	0
5	51	45.000	2.295.000	3	70.000	210.000	8	0	0
6	119	45.000	5.355.000	8	70.000	560.000	6	0	0
7	34	45.000	1.530.000	2	70.000	140.000	5	0	0
8	51	45.000	2.295.000	3	70.000	210.000	5	0	0
9	51	45.000	2.295.000	3	70.000	210.000	5	0	0
10	51	45.000	2.295.000	3	70.000	210.000	5	0	0
11	102	45.000	4.590.000	3	70.000	210.000	8	0	0
12	16	45.000	720.000	1	70.000	70.000	5	0	0
13	46	45.000	2.070.000	3	70.000	210.000	5	0	0
14	34	45.000	1.530.000	2	70.000	140.000	5	0	0
15	34	45.000	1.530.000	2	70.000	140.000	5	0	0
16	34	45.000	1.530.000	2	70.000	140.000	5	0	0
17	40	45.000	1.800.000	5	70.000	350.000	5	0	0
18	82	45.000	3.690.000	2	70.000	140.000	6	0	0
19	26	45.000	1.170.000	2	70.000	140.000	5	0	0
20	24	45.000	1.080.000	2	70.000	140.000	5	0	0
21	34	45.000	1.530.000	1	70.000	70.000	5	0	0
22	153	45.000	6.885.000	8	70.000	560.000	8	0	0
23	68	45.000	3.060.000	2	70.000	140.000	6	80.000	480.000
24	34	45.000	1.530.000	3	70.000	210.000	5	0	0
25	51	45.000	2.295.000	3	70.000	210.000	5	0	0
26	43	45.000	1.935.000	3	70.000	210.000	5	0	0
27	51	45.000	2.295.000	8	70.000	560.000	6	0	0
28	136	45.000	6.120.000	4	70.000	280.000	8	0	0
29	68	45.000	3.060.000	3	70.000	210.000	6	0	0
30	68	45.000	3.060.000	4	70.000	280.000	6	0	0
Total			83.880.000			7.490.000			630.000
Rata-rata			2.796.000			249.667			315.000

Lampiran 5. Lanjutan Biaya Investasi

No.	Pelampung (Jerigen)			Pelampung (Botol)			Penjemuran (Rapa-rapa)		
	Jumlah	Harga (Rp)	Total	Jumlah	Harga (Rp)	Total	Jumlah	Harga (Rp)	Total
1	50	3.000	150.000	3.600	175	630.000	1	1.000.000	1.000.000
2	70	3.500	245.000	5.400	175	945.000	1	1.700.000	1.700.000
3	40	3.500	140.000	1.974	175	345.450	1	1.000.000	1.000.000
4	40	3.500	140.000	1.800	175	315.000	1	1.500.000	1.500.000
5	40	3.000	120.000	1.800	175	315.000	1	1.000.000	1.000.000
6	60	3.000	180.000	4.200	175	735.000	1	1.500.000	1.500.000
7	30	3.000	90.000	1.200	175	210.000	1	1.500.000	1.500.000
8	40	3.500	140.000	1.800	175	315.000	0	0	0
9	40	3.000	120.000	1.800	175	315.000	1	1.000.000	1.000.000
10	20	3.500	70.000	1.080	175	189.000	1	1.200.000	1.200.000
11	40	3.000	120.000	1.800	175	315.000	1	1.000.000	1.000.000
12	40	3.000	120.000	1.800	175	315.000	1	2.000.000	2.000.000
13	30	3.000	90.000	1.620	175	283.500	1	1.500.000	1.500.000
14	30	3.000	90.000	1.200	175	210.000	1	1.700.000	1.700.000
15	30	3.000	90.000	1.200	175	210.000	1	1.700.000	1.700.000
16	30	3.000	90.000	1.200	175	210.000	1	1.400.000	1.400.000
17	20	3.000	60.000	2.880	175	504.000	1	2.000.000	2.000.000
18	20	3.000	60.000	900	175	157.500	1	1.500.000	1.500.000
19	30	3.000	90.000	850	175	148.750	0	0	0
20	20	3.000	60.000	1.200	175	210.000	1	1.000.000	1.000.000
21	50	3.000	150.000	600	175	105.000	1	2.000.000	2.000.000
22	70	3.500	245.000	5.400	175	945.000	1	1.200.000	1.200.000
23	30	3.500	105.000	1.200	175	210.000	1	1.000.000	1.000.000
24	40	3.000	120.000	1.800	175	315.000	1	1.500.000	1.500.000
25	30	3.000	90.000	1.500	175	262.500	1	200.000	200.000
26	20	3.000	60.000	600	175	105.000	1	1.000.000	1.000.000
27	60	3.000	180.000	4.800	175	840.000	1	1.800.000	1.800.000
28	50	3.000	150.000	2.400	175	420.000	1	500.000	500.000
29	30	3.000	90.000	1.500	175	262.500	1	1.000.000	1.000.000
30	50	3.000	150.000	2.400	175	420.000	1	2.500.000	2.500.000
Total			3.605.000			10.763.200			37.900.000
Rata-rata			120.167			358.773			1.353.571

Lampiran 6. Biaya Penyusutan

No.	Perahu					Mesin					Tali utama				
	Nilai Perolehan	Nilai Residu	Lama Pakai	Penyusutan per tahun	Penyusutan per bulan	Nilai perolehan	Nilai Residu	Lama Pakai	Penyusutan per tahun	Penyusutan per bulan	Nilai perolehan	Nilai Residu	Lama Pakai	Penyusutan per tahun	Penyusutan per bulan
1	3.000.000	800.000	2	1.100.000	91.667	2.000.000	300.000	2	850.000	70.833	934.000	100.000	8	104.250	8.688
2	8.000.000	1.000.000	7	1.000.000	83.333	3.000.000	300.000	5	540.000	45.000	934.000	100.000	8	104.250	8.688
3	7.000.000	1.000.000	7	857.143	71.429	3.000.000	500.000	3	833.333	69.444	934.000	100.000	8	104.250	8.688
4	2.000.000	500.000	5	300.000	25.000	1.500.000	500.000	3	333.333	27.778	467.000	60.000	8	50.875	4.240
5	7.000.000	900.000	7	871.429	72.619	700.000	400.000	2	150.000	12.500	467.000	60.000	8	50.875	4.240
6	5.000.000	700.000	3	1.433.333	119.444	4.500.000	1.000.000	2	1.750.000	145.833	467.000	60.000	8	50.875	4.240
7	1.000.000	500.000	3	166.667	13.889	1.500.000	300.000	7	171.429	14.286	467.000	60.000	8	50.875	4.240
8	12.000.000	2.000.000	8	1.250.000	104.167	6.000.000	800.000	3	1.733.333	144.444	467.000	60.000	8	50.875	4.240
9	3.500.000	900.000	2	1.300.000	108.333	1.500.000	500.000	3	333.333	27.778	467.000	60.000	8	50.875	4.240
10	12.000.000	1.000.000	10	1.100.000	91.667	2.000.000	300.000	10	170.000	14.167	934.000	100.000	8	104.250	8.688
11	4.000.000	1.000.000	2	1.500.000	125.000	2.500.000	300.000	10	220.000	18.333	467.000	60.000	8	50.875	4.240
12	3.000.000	600.000	6	400.000	33.333	2.500.000	1.000.000	1	1.500.000	125.000	467.000	60.000	8	50.875	4.240
13	3.000.000	600.000	6	400.000	33.333	4.000.000	1.000.000	1	3.000.000	250.000	467.000	60.000	8	50.875	4.240
14	1.000.000	500.000	1	500.000	41.667	5.000.000	1.000.000	2	2.000.000	166.667	467.000	60.000	8	50.875	4.240
15	4.000.000	700.000	4	825.000	68.750	2.000.000	300.000	4	425.000	35.417	467.000	60.000	8	50.875	4.240
16	13.000.000	2.000.000	10	1.100.000	91.667	5.000.000	400.000	10	460.000	38.333	934.000	100.000	8	104.250	8.688
17	3.500.000	900.000	2	1.300.000	108.333	4.000.000	400.000	5	720.000	60.000	467.000	60.000	8	50.875	4.240
18	9.000.000	2.500.000	2	3.250.000	270.833	2.000.000	300.000	10	170.000	14.167	934.000	100.000	8	104.250	8.688
19	2.000.000	500.000	2	750.000	62.500	6.000.000	500.000	10	550.000	45.833	467.000	60.000	8	50.875	4.240
20	2.300.000	600.000	2	850.000	70.833	500.000	300.000	1	200.000	16.667	467.000	60.000	8	50.875	4.240
21	2.500.000	700.000	2	900.000	75.000	500.000	200.000	2	150.000	12.500	467.000	60.000	8	50.875	4.240
22	2.500.000	700.000	2	900.000	75.000	2.000.000	500.000	2	750.000	62.500	467.000	60.000	8	50.875	4.240
23	8.000.000	1.800.000	5	1.240.000	103.333	3.700.000	400.000	5	660.000	55.000	934.000	100.000	8	104.250	8.688
24	7.000.000	2.000.000	3	1.666.667	138.889	3.000.000	400.000	6	433.333	36.111	467.000	60.000	8	50.875	4.240
25	5.000.000	900.000	6	683.333	56.944	3.000.000	400.000	6	433.333	36.111	934.000	100.000	8	104.250	8.688
26	1.000.000	500.000	3	166.667	13.889	350.000	100.000	10	25.000	2.083	467.000	60.000	8	50.875	4.240
27	9.000.000	1.000.000	5	1.600.000	133.333	4.000.000	500.000	3	1.166.667	97.222	467.000	60.000	8	50.875	4.240
28	13.000.000	3.000.000	3	3.333.333	277.778	7.000.000	700.000	3	2.100.000	175.000	467.000	60.000	8	50.875	4.240
29	5.000.000	1.000.000	2	2.000.000	166.667	5.000.000	600.000	2	2.200.000	183.333	934.000	100.000	8	104.250	8.688
30	4.000.000	700.000	4	825.000	68.750	4.200.000	300.000	3	1.300.000	108.333	467.000	60.000	8	50.875	4.240
Total				33.568.571	2.797.381				25.328.095	2.110.675				2.006.625	167.219
Rata-rata				1.118.952	93.246				844.270	70.356				66.888	5.574

Lampiran 7. Lanjutan Biaya Penyusutan

No.	Tali Bantangan					Tali Bibit					Pemberat (Kayu)				
	Nilai Perolehan	Nilai Residu	Lama Pakai	Penyusutan per tahun	Penyusutan per bulan	Nilai perolehan	Nilai Residu	Lama Pakai	Penyusutan per tahun	Penyusutan per bulan	Nilai perolehan	Nilai Residu	Lama Pakai	Penyusutan per tahun	Penyusutan per bulan
1	4.590.000	985.000	3	1.201.667	100.139	420.000	90.000	2	165.000	13.750	0	0	1	0	0
2	6.885.000	1.000.000	1	5.885.000	490.417	630.000	100.000	2	265.000	22.083	0	0	1	0	0
3	2.565.000	300.000	3	755.000	62.917	280.000	50.000	2	115.000	9.583	150.000	40.000	1	110.000	9.167
4	2.295.000	300.000	3	665.000	55.417	210.000	75.000	2	67.500	5.625	0	0	1	0	0
5	2.295.000	300.000	3	665.000	55.417	210.000	75.000	2	67.500	5.625	0	0	1	0	0
6	5.355.000	500.000	2	2.427.500	202.292	560.000	80.000	2	240.000	20.000	0	0	1	0	0
7	1.530.000	250.000	2	640.000	53.333	140.000	60.000	2	40.000	3.333	0	0	1	0	0
8	2.295.000	300.000	2	997.500	83.125	210.000	75.000	2	67.500	5.625	0	0	1	0	0
9	2.295.000	300.000	3	665.000	55.417	210.000	75.000	2	67.500	5.625	0	0	1	0	0
10	2.295.000	300.000	1	1.995.000	166.250	210.000	75.000	2	67.500	5.625	0	0	1	0	0
11	4.590.000	650.000	1	3.940.000	328.333	210.000	75.000	2	67.500	5.625	0	0	1	0	0
12	720.000	98.000	2	311.000	25.917	70.000	40.000	2	15.000	1.250	0	0	1	0	0
13	2.070.000	600.000	1	1.470.000	122.500	210.000	75.000	2	67.500	5.625	0	0	1	0	0
14	1.530.000	200.000	3	443.333	36.944	140.000	60.000	2	40.000	3.333	0	0	1	0	0
15	1.530.000	200.000	3	443.333	36.944	140.000	60.000	2	40.000	3.333	0	0	1	0	0
16	1.530.000	200.000	3	443.333	36.944	140.000	60.000	2	40.000	3.333	0	0	1	0	0
17	1.800.000	200.000	2	800.000	66.667	350.000	80.000	2	135.000	11.250	0	0	1	0	0
18	3.690.000	250.000	3	1.146.667	95.556	140.000	60.000	2	40.000	3.333	0	0	1	0	0
19	1.170.000	100.000	2	535.000	44.583	140.000	60.000	2	40.000	3.333	0	0	1	0	0
20	1.080.000	100.000	2	490.000	40.833	140.000	60.000	2	40.000	3.333	0	0	1	0	0
21	1.530.000	200.000	2	665.000	55.417	70.000	40.000	2	15.000	1.250	0	0	1	0	0
22	6.885.000	900.000	2	2.992.500	249.375	560.000	80.000	2	240.000	20.000	0	0	1	0	0
23	3.060.000	500.000	3	853.333	71.111	140.000	60.000	2	40.000	3.333	480.000	60.000	1	420.000	35.000
24	1.530.000	200.000	3	443.333	36.944	210.000	75.000	2	67.500	5.625	0	0	1	0	0
25	2.295.000	500.000	3	598.333	49.861	210.000	75.000	2	67.500	5.625	0	0	1	0	0
26	1.935.000	400.000	2	767.500	63.958	210.000	75.000	2	67.500	5.625	0	0	1	0	0
27	2.295.000	500.000	1	1.795.000	149.583	560.000	80.000	2	240.000	20.000	0	0	1	0	0
28	6.120.000	680.000	2	2.720.000	226.667	280.000	50.000	2	115.000	9.583	0	0	1	0	0
29	3.060.000	600.000	2	1.230.000	102.500	210.000	75.000	2	67.500	5.625	0	0	1	0	0
30	3.060.000	400.000	2	1.330.000	110.833	280.000	50.000	2	115.000	9.583	0	0	1	0	0
Total				39.314.333	3.276.194				2.722.500	226.875				530.000	44.167
Rata-rata				1.310.478	109.206				90.750	7.563				265.000	22.083

Lampiran 8. Lanjutan Biaya Penyusutan

NO.	Pelampung (Jerigen)					Pelampung (Botol)					Penjemuran (Rapa-rapa)				
	Nilai perolehan	Nilai Residu	Lama Pakai	Penyusutan per tahun	Penyusutan per bulan	Nilai perolehan	Nilai Residu	Lama Pakai	Penyusutan per tahun	Penyusutan per bulan	Nilai perolehan	Nilai Residu	Lama Pakai	Penyusutan per tahun	Penyusutan per bulan
1	150.000	75.000	1	75.000	6.250	630.000	130.000	1	500.000	41.667	1.000.000	300.000	2	350.000	29.167
2	245.000	80.000	1	165.000	13.750	945.000	155.000	1	790.000	65.833	1.700.000	400.000	3	433.333	36.111
3	140.000	50.000	1	90.000	7.500	345.450	100.000	1	245.450	20.454	1.000.000	300.000	2	350.000	29.167
4	140.000	50.000	1	90.000	7.500	315.000	98.000	1	217.000	18.083	1.500.000	500.000	2	500.000	41.667
5	120.000	40.000	1	80.000	6.667	315.000	98.000	1	217.000	18.083	1.000.000	300.000	2	350.000	29.167
6	180.000	60.000	1	120.000	10.000	735.000	150.000	1	585.000	48.750	1.500.000	500.000	2	500.000	41.667
7	90.000	37.000	1	53.000	4.417	210.000	90.000	1	120.000	10.000	1.500.000	300.000	3	400.000	33.333
8	140.000	50.000	1	90.000	7.500	315.000	98.000	1	217.000	18.083	0	0	0	0	0
9	120.000	40.000	1	80.000	6.667	315.000	98.000	1	217.000	18.083	1.000.000	300.000	2	350.000	29.167
10	70.000	35.000	1	35.000	2.917	189.000	60.000	1	129.000	10.750	1.200.000	300.000	2	450.000	37.500
11	120.000	40.000	1	80.000	6.667	315.000	98.000	1	217.000	18.083	1.000.000	300.000	2	350.000	29.167
12	120.000	40.000	1	80.000	6.667	315.000	98.000	1	217.000	18.083	2.000.000	500.000	2	750.000	62.500
13	90.000	37.000	1	53.000	4.417	283.500	70.000	1	213.500	17.792	1.500.000	500.000	2	500.000	41.667
14	90.000	37.000	1	53.000	4.417	210.000	90.000	1	120.000	10.000	1.700.000	500.000	2	600.000	50.000
15	90.000	37.000	1	53.000	4.417	210.000	90.000	1	120.000	10.000	1.700.000	500.000	2	600.000	50.000
16	90.000	37.000	1	53.000	4.417	210.000	90.000	1	120.000	10.000	1.400.000	500.000	2	450.000	37.500
17	60.000	35.000	1	25.000	2.083	504.000	125.000	1	379.000	31.583	2.000.000	500.000	2	750.000	62.500
18	60.000	35.000	1	25.000	2.083	157.500	55.000	1	102.500	8.542	1.500.000	500.000	2	500.000	41.667
19	90.000	37.000	1	53.000	4.417	148.750	50.000	1	98.750	8.229	0	0	0	0	0
20	60.000	35.000	1	25.000	2.083	210.000	90.000	1	120.000	10.000	1.000.000	300.000	2	350.000	29.167
21	150.000	75.000	1	75.000	6.250	105.000	40.000	1	65.000	5.417	2.000.000	500.000	2	750.000	62.500
22	245.000	80.000	1	165.000	13.750	945.000	155.000	1	790.000	65.833	1.200.000	500.000	2	350.000	29.167
23	105.000	75.000	1	30.000	2.500	210.000	90.000	1	120.000	10.000	1.000.000	300.000	2	350.000	29.167
24	120.000	40.000	1	80.000	6.667	315.000	98.000	1	217.000	18.083	1.500.000	500.000	2	500.000	41.667
25	90.000	37.000	1	53.000	4.417	262.500	67.000	1	195.500	16.292	200.000	100.000	1	100.000	8.333
26	60.000	35.000	1	25.000	2.083	105.000	50.000	1	55.000	4.583	1.000.000	300.000	1	700.000	58.333
27	180.000	60.000	1	120.000	10.000	840.000	150.000	1	690.000	57.500	1.800.000	500.000	2	650.000	54.167
28	150.000	75.000	1	75.000	6.250	420.000	140.000	1	280.000	23.333	500.000	250.000	1	250.000	20.833
29	90.000	37.000	1	53.000	4.417	262.500	100.000	1	162.500	13.542	1.000.000	300.000	1	700.000	58.333
30	150.000	75.000	1	75.000	6.250	420.000	140.000	1	280.000	23.333	2.500.000	550.000	2	975.000	81.250
Total				2.129.000	177.417				7.800.200	650.017				13.858.333	1.154.861
Rata-rata				70.967	5.914				260.007	21.667				494.940	41.245

Lampiran 9. Biaya Perawatan

No.	Biaya Perawatan (Tahun)		Total	
	Perahu	Mesin	Pertahun	Perbulan
1	800.000	500.000	1.300.000	108.333
2	600.000	400.000	1.000.000	83.333
3	900.000	300.000	1.200.000	100.000
4	500.000	400.000	900.000	75.000
5	600.000	400.000	1.000.000	83.333
6	500.000	400.000	900.000	75.000
7	500.000	350.000	850.000	70.833
8	600.000	300.000	900.000	75.000
9	500.000	250.000	750.000	62.500
10	400.000	300.000	700.000	58.333
11	500.000	300.000	800.000	66.667
12	500.000	350.000	850.000	70.833
13	500.000	400.000	900.000	75.000
14	500.000	400.000	900.000	75.000
15	500.000	350.000	850.000	70.833
16	500.000	300.000	800.000	66.667
17	500.000	300.000	800.000	66.667
18	500.000	400.000	900.000	75.000
19	700.000	550.000	1.250.000	104.167
20	700.000	300.000	1.000.000	83.333
21	500.000	350.000	850.000	70.833
22	600.000	300.000	900.000	75.000
23	500.000	550.000	1.050.000	87.500
24	600.000	300.000	900.000	75.000
25	500.000	300.000	800.000	66.667
26	500.000	350.000	850.000	70.833
27	500.000	400.000	900.000	75.000
28	600.000	500.000	1.100.000	91.667
29	500.000	500.000	1.000.000	83.333
30	500.000	350.000	850.000	70.833
Total	16.600.000	11.150.000	27.750.000	2.312.500
rata-rata	553.333	371.667	925.000	77.083

Lampiran 10. Biaya Variabel

No.	Upah pengikat			Bensin			Upah Pembersihan			Biaya Bibit		
	Jumlah	Nilai (Rp)	Total (Rp)	Jumlah	Nilai (Rp)	Total (Rp)	Jumlah	Nilai (Rp)	Total (Rp)	Jumlah	Nilai (Rp)	Total (Rp)
1	600	5.000	3.000.000	18	11.000	198.000	0	0	0	600	5.000	3.000.000
2	900	5.000	4.500.000	18	11.000	198.000	400	1.000	400.000	500	6.500	3.250.000
3	329	5.000	1.645.000	32	10.000	320.000	300	1.000	300.000	400	8.000	3.200.000
4	300	5.000	1.500.000	18	10.000	180.000	0	0	0	400	6.000	2.400.000
5	300	5.000	1.500.000	32	12.000	384.000	0	0	0	400	8.000	3.200.000
6	700	5.000	3.500.000	18	12.000	216.000	0	0	0	600	6.500	3.900.000
7	200	5.000	1.000.000	18	12.000	216.000	0	0	0	300	6.000	1.800.000
8	300	5.000	1.500.000	32	10.000	320.000	0	0	0	300	6.000	1.800.000
9	300	5.000	1.500.000	18	12.000	216.000	100	1.000	100.000	300	6.000	1.800.000
10	180	5.000	900.000	18	12.000	216.000	0	0	0	1.000	5.500	5.500.000
11	300	5.000	1.500.000	18	10.000	180.000	0	0	0	300	6.000	1.800.000
12	300	5.000	1.500.000	18	11.000	198.000	0	0	0	300	5.000	1.500.000
13	270	5.000	1.350.000	18	12.000	216.000	0	0	0	200	5.000	1.000.000
14	200	5.000	1.000.000	18	12.000	216.000	0	0	0	500	5.000	2.500.000
15	200	5.000	1.000.000	18	12.000	216.000	0	0	0	300	5.000	1.500.000
16	200	5.000	1.000.000	18	12.000	216.000	0	0	0	300	5.000	1.500.000
17	480	5.000	2.400.000	18	12.000	216.000	0	0	0	200	6.000	1.200.000
18	150	5.000	750.000	18	12.000	216.000	0	0	0	400	6.000	2.400.000
19	142	5.000	710.000	18	12.000	216.000	0	0	0	300	5.000	1.500.000
20	200	5.000	1.000.000	18	12.000	216.000	0	0	0	600	5.000	3.000.000
21	100	5.000	500.000	32	12.000	384.000	0	0	0	200	5.000	1.000.000
22	900	5.000	4.500.000	32	12.000	384.000	0	0	0	200	5.000	1.000.000
23	200	5.000	1.000.000	18	12.000	216.000	0	0	0	500	8.000	4.000.000
24	300	5.000	1.500.000	18	12.000	216.000	0	0	0	300	8.000	2.400.000
25	250	5.000	1.250.000	18	10.000	180.000	0	0	0	1.000	7.000	7.000.000
26	100	5.000	500.000	18	10.000	180.000	0	0	0	300	5.000	1.500.000
27	800	5.000	4.000.000	18	10.000	180.000	200	500	100.000	1.000	7.000	7.000.000
28	400	5.000	2.000.000	18	12.000	216.000	0	0	0	1.000	5.000	5.000.000
29	400	5.000	2.000.000	18	10.000	180.000	0	0	0	500	5.000	2.500.000
30	250	5.000	1.250.000	18	10.000	180.000	0	0	0	900	6.500	5.850.000
Total	1025	150.000	51.255.000	610	339.000	6.886.000	1.000	3.500	900.000	14.100	178.000	85.000.000
Rata-rata	342	5.000	1.708.500	20	11.300	229.533	333,33	875	225.000	470	5.933	2.833.333

Lampiran 11. Total Biaya

No. Responden	Total biaya Tetap	Total biaya Variabel	Total Biaya
1	470.493	6.198.000	6.668.493
2	848.549	8.348.000	9.196.549
3	388.348	5.465.000	5.853.348
4	260.309	4.080.000	4.340.309
5	287.650	5.084.000	5.371.650
6	667.226	7.616.000	8.283.226
7	207.664	3.016.000	3.223.664
8	442.184	3.620.000	4.062.184
9	317.809	3.616.000	3.933.809
10	395.896	6.616.000	7.011.896
11	602.115	3.480.000	4.082.115
12	347.823	3.198.000	3.545.823
13	554.573	2.566.000	3.120.573
14	392.267	3.716.000	4.108.267
15	283.934	2.716.000	2.999.934
16	297.549	2.716.000	3.013.549
17	413.323	3.816.000	4.229.323
18	519.868	3.366.000	3.885.868
19	277.302	2.426.000	2.703.302
20	260.490	4.216.000	4.476.490
21	293.406	1.884.000	2.177.406
22	594.865	5.884.000	6.478.865
23	405.632	5.216.000	5.621.632
24	363.226	4.116.000	4.479.226
25	252.938	8.430.000	8.682.938
26	225.628	2.180.000	2.405.628
27	601.045	11.280.000	11.881.045
28	835.351	7.216.000	8.051.351
29	626.438	4.680.000	5.306.438
30	483.406	7.280.000	7.763.406
Total	13.492.386	137.735.000	156.958.305
Rata-rata	449.746	4.591.167	5.231.943

Lampiran 12. Penerimaan di Musim Puncak

No.	Musim Puncak								
	1			2			3		
	Produksi (Kg)	Harga (Rp)	Total/Siklus	Produksi (Kg)	Harga (Rp)	Total/Siklus	Produksi (Kg)	Harga (Rp)	Total/Siklus
1	1.150	25.000	28.750.000	1.100	25.000	27.500.000	900	28.000	25.200.000
2	1.000	25.000	25.000.000	1.100	25.000	27.500.000	900	28.000	25.200.000
3	658	25.000	16.450.000	500	25.000	12.500.000	500	28.000	14.000.000
4	600	25.000	15.000.000	500	25.000	12.500.000	490	28.000	13.720.000
5	600	25.000	15.000.000	500	25.000	12.500.000	500	28.000	14.000.000
6	1.000	25.000	25.000.000	950	25.000	23.750.000	1.000	28.000	28.000.000
7	400	25.000	10.000.000	350	25.000	8.750.000	330	28.000	9.240.000
8	600	25.000	15.000.000	440	25.000	11.000.000	400	28.000	11.200.000
9	600	25.000	15.000.000	500	25.000	12.500.000	400	28.000	11.200.000
10	360	25.000	9.000.000	300	25.000	7.500.000	287	28.000	8.036.000
11	600	25.000	15.000.000	400	25.000	10.000.000	350	28.000	9.800.000
12	600	25.000	15.000.000	630	25.000	15.750.000	400	28.000	11.200.000
13	540	25.000	13.500.000	500	25.000	12.500.000	477	28.000	13.356.000
14	400	25.000	10.000.000	320	25.000	8.000.000	300	28.000	8.400.000
15	400	25.000	10.000.000	350	25.000	8.750.000	336	28.000	9.408.000
16	400	25.000	10.000.000	400	25.000	10.000.000	300	28.000	8.400.000
17	800	25.000	20.000.000	800	25.000	20.000.000	800	28.000	22.400.000
18	300	25.000	7.500.000	250	25.000	6.250.000	255	28.000	7.140.000
19	284	25.000	7.100.000	300	25.000	7.500.000	300	28.000	8.400.000
20	400	25.000	10.000.000	300	25.000	7.500.000	307	28.000	8.596.000
21	200	25.000	5.000.000	220	25.000	5.500.000	250	28.000	7.000.000
22	900	25.000	22.500.000	1.000	25.000	25.000.000	900	28.000	25.200.000
23	400	25.000	10.000.000	300	25.000	7.500.000	300	28.000	8.400.000
24	600	25.000	15.000.000	450	25.000	11.250.000	447	28.000	12.516.000
25	500	25.000	12.500.000	504	25.000	12.600.000	500	28.000	14.000.000
26	200	25.000	5.000.000	180	25.000	4.500.000	170	28.000	4.760.000
27	1.200	25.000	30.000.000	890	25.000	22.250.000	1.100	28.000	30.800.000
28	800	25.000	20.000.000	720	25.000	18.000.000	700	28.000	19.600.000
29	800	25.000	20.000.000	700	25.000	17.500.000	600	28.000	16.800.000
30	500	25.000	12.500.000	480	25.000	12.000.000	400	28.000	11.200.000
Total	17.792	750.000	444.800.000	15.934	750.000	398.350.000	14.899	840.000	417.172.000
Rata-rata	593	25.000	14.826.667	531	25.000	13.278.333	497	28.000	13.905.733

Lampiran 13. Penerimaan di Musim Paceklik

No.	Musim Paceklik					
	4			5		
	Produksi (Kg)	Harga (Rp)	Total/Siklus	Produksi (Kg)	Harga (Rp)	Total/Siklus
1	550	30.000	16.500.000	300	33.000	9.900.000
2	700	30.000	21.000.000	500	33.000	16.500.000
3	400	30.000	12.000.000	300	33.000	9.900.000
4	340	30.000	10.200.000	148	33.000	4.884.000
5	400	30.000	12.000.000	200	33.000	6.600.000
6	700	30.000	21.000.000	501	33.000	16.533.000
7	300	30.000	9.000.000	222	33.000	7.326.000
8	200	30.000	6.000.000	200	33.000	6.600.000
9	300	30.000	9.000.000	200	33.000	6.600.000
10	250	30.000	7.500.000	220	33.000	7.260.000
11	200	30.000	6.000.000	150	33.000	4.950.000
12	300	30.000	9.000.000	120	33.000	3.960.000
13	400	30.000	12.000.000	200	33.000	6.600.000
14	150	30.000	4.500.000	150	33.000	4.950.000
15	200	30.000	6.000.000	100	33.000	3.300.000
16	150	30.000	4.500.000	100	33.000	3.300.000
17	600	30.000	18.000.000	370	33.000	12.210.000
18	150	30.000	4.500.000	120	33.000	3.960.000
19	160	30.000	4.800.000	100	33.000	3.300.000
20	200	30.000	6.000.000	200	33.000	6.600.000
21	200	30.000	6.000.000	100	33.000	3.300.000
22	700	30.000	21.000.000	900	33.000	29.700.000
23	200	30.000	6.000.000	180	33.000	5.940.000
24	200	30.000	6.000.000	150	33.000	4.950.000
25	300	30.000	9.000.000	300	33.000	9.900.000
26	160	30.000	4.800.000	100	33.000	3.300.000
27	900	30.000	27.000.000	740	33.000	24.420.000
28	500	30.000	15.000.000	442	33.000	14.586.000
29	330	30.000	9.900.000	200	33.000	6.600.000
30	270	30.000	8.100.000	250	33.000	8.250.000
Total	10.410	900.000	312.300.000	7.763	990.000	256.179.000
Rata-rata	347	30.000	10.410.000	259	33.000	8.539.300

Lampiran 14. Keuntungan Musim Puncak

No.	Musim Puncak								
	Siklus 1			Siklus 2			Siklus 3		
	Penerimaan	Total biaya	Keuntungan	Penerimaan	Total Biaya	Keuntungan	Penerimaan	Total Biaya	Keuntungan
1	28.750.000	6.668.493	22.081.507	27.500.000	6.668.493	20.831.507	25.200.000	6.668.493	18.531.507
2	25.000.000	9.196.549	15.803.451	27.500.000	9.196.549	18.303.451	25.200.000	9.196.549	16.003.451
3	16.450.000	5.853.348	10.596.652	12.500.000	5.853.348	6.646.652	14.000.000	5.853.348	8.146.652
4	15.000.000	4.340.309	10.659.691	12.500.000	4.340.309	8.159.691	13.720.000	4.340.309	9.379.691
5	15.000.000	5.371.650	9.628.350	12.500.000	5.371.650	7.128.350	14.000.000	5.371.650	8.628.350
6	25.000.000	8.283.226	16.716.774	23.750.000	8.283.226	15.466.774	28.000.000	8.283.226	19.716.774
7	10.000.000	3.223.664	6.776.336	8.750.000	3.223.664	5.526.336	9.240.000	3.223.664	6.016.336
8	15.000.000	4.062.184	10.937.816	11.000.000	4.062.184	6.937.816	11.200.000	4.062.184	7.137.816
9	15.000.000	3.933.809	11.066.191	12.500.000	3.933.809	8.566.191	11.200.000	3.933.809	7.266.191
10	9.000.000	7.011.896	1.988.104	7.500.000	7.011.896	488.104	8.036.000	7.011.896	1.024.104
11	15.000.000	4.082.115	10.917.885	10.000.000	4.082.115	5.917.885	9.800.000	4.082.115	5.717.885
12	15.000.000	3.545.823	11.454.177	15.750.000	3.545.823	12.204.177	11.200.000	3.545.823	7.654.177
13	13.500.000	3.120.573	10.379.427	12.500.000	3.120.573	9.379.427	13.356.000	3.120.573	10.235.427
14	10.000.000	4.108.267	5.891.733	8.000.000	4.108.267	3.891.733	8.400.000	4.108.267	4.291.733
15	10.000.000	2.999.934	7.000.066	8.750.000	2.999.934	5.750.066	9.408.000	2.999.934	6.408.066
16	10.000.000	3.013.549	6.986.451	10.000.000	3.013.549	6.986.451	8.400.000	3.013.549	5.386.451
17	20.000.000	4.229.323	15.770.677	20.000.000	4.229.323	15.770.677	22.400.000	4.229.323	18.170.677
18	7.500.000	3.885.868	3.614.132	6.250.000	3.885.868	2.364.132	7.140.000	3.885.868	3.254.132
19	7.100.000	2.703.302	4.396.698	7.500.000	2.703.302	4.796.698	8.400.000	2.703.302	5.696.698
20	10.000.000	4.476.490	5.523.510	7.500.000	4.476.490	3.023.510	8.596.000	4.476.490	4.119.510
21	5.000.000	2.177.406	2.822.594	5.500.000	2.177.406	3.322.594	7.000.000	2.177.406	4.822.594
22	22.500.000	6.478.865	16.021.135	25.000.000	6.478.865	18.521.135	25.200.000	6.478.865	18.721.135
23	10.000.000	5.621.632	4.378.368	7.500.000	5.621.632	1.878.368	8.400.000	5.621.632	2.778.368
24	15.000.000	4.479.226	10.520.774	11.250.000	4.479.226	6.770.774	12.516.000	4.479.226	8.036.774
25	12.500.000	8.682.938	3.817.063	12.600.000	8.682.938	3.917.063	14.000.000	8.682.938	5.317.063
26	5.000.000	2.405.628	2.594.372	4.500.000	2.405.628	2.094.372	4.760.000	2.405.628	2.354.372
27	30.000.000	11.881.045	18.118.955	22.250.000	11.881.045	10.368.955	30.800.000	11.881.045	18.918.955
28	20.000.000	8.051.351	11.948.649	18.000.000	8.051.351	9.948.649	19.600.000	8.051.351	11.548.649
29	20.000.000	5.306.438	14.693.563	17.500.000	5.306.438	12.193.563	16.800.000	5.306.438	11.493.563
30	12.500.000	7.763.406	4.736.594	12.000.000	7.763.406	4.236.594	11.200.000	7.763.406	3.436.594
Total	444.800.000	156.958.305	287.841.695	398.350.000	156.958.305	241.391.695	417.172.000	156.958.305	260.213.695
Rata-rata	14.826.667	5.231.943	9.594.723	13.278.333	5.231.943	8.046.390	13.905.733	5.231.943	8.673.790

Lampiran 15. Keuntungan di Musim Paceklik

No.	Pendapatan Musim Paceklik					
	Siklus 1			Siklus 2		
	Penerimaan	Total biaya	Keuntungan	Penerimaan	Total Biaya	Keuntungan
1	16.500.000	6.668.493	9.831.507	9.900.000	6.668.493	3.231.507
2	21.000.000	9.196.549	11.803.451	16.500.000	9.196.549	7.303.451
3	12.000.000	5.853.348	6.146.652	9.900.000	5.853.348	4.046.652
4	10.200.000	4.340.309	5.859.691	4.884.000	4.340.309	543.691
5	12.000.000	5.371.650	6.628.350	6.600.000	5.371.650	1.228.350
6	21.000.000	8.283.226	12.716.774	16.533.000	8.283.226	8.249.774
7	9.000.000	3.223.664	5.776.336	7.326.000	3.223.664	4.102.336
8	6.000.000	4.062.184	1.937.816	6.600.000	4.062.184	2.537.816
9	9.000.000	3.933.809	5.066.191	6.600.000	3.933.809	2.666.191
10	7.500.000	7.011.896	488.104	7.260.000	7.011.896	248.104
11	6.000.000	4.082.115	1.917.885	4.950.000	4.082.115	867.885
12	9.000.000	3.545.823	5.454.177	3.960.000	3.545.823	414.177
13	12.000.000	3.120.573	8.879.427	6.600.000	3.120.573	3.479.427
14	4.500.000	4.108.267	391.733	4.950.000	4.108.267	841.733
15	6.000.000	2.999.934	3.000.066	3.300.000	2.999.934	300.066
16	4.500.000	3.013.549	1.486.451	3.300.000	3.013.549	286.451
17	18.000.000	4.229.323	13.770.677	12.210.000	4.229.323	7.980.677
18	4.500.000	3.885.868	614.132	3.960.000	3.885.868	74.132
19	4.800.000	2.703.302	2.096.698	3.300.000	2.703.302	596.698
20	6.000.000	4.476.490	1.523.510	6.600.000	4.476.490	2.123.510
21	6.000.000	2.177.406	3.822.594	3.300.000	2.177.406	1.122.594
22	21.000.000	6.478.865	14.521.135	29.700.000	6.478.865	23.221.135
23	6.000.000	5.621.632	378.368	5.940.000	5.621.632	318.368
24	6.000.000	4.479.226	1.520.774	4.950.000	4.479.226	470.774
25	9.000.000	8.682.938	317.063	9.900.000	8.682.938	1.217.063
26	4.800.000	2.405.628	2.394.372	3.300.000	2.405.628	894.372
27	27.000.000	11.881.045	15.118.955	24.420.000	11.881.045	12.538.955
28	15.000.000	8.051.351	6.948.649	14.586.000	8.051.351	6.534.649
29	9.900.000	5.306.438	4.593.563	6.600.000	5.306.438	1.293.563
30	8.100.000	7.763.406	336.594	8.250.000	7.763.406	486.594
Total	312.300.000	156.958.305	155.341.695	256.179.000	156.958.305	99.220.695
Rata-rata	10.410.000	5.231.943	5.178.057	8.539.300	5.231.943	3.307.357

Lampiran 16. Perhitungan Maksimasi Keuntungan

No.	Keuntungan				
	Musim Puncak			Musim Paceklik	
	1	2	3	1	2
1	22.081.507	20.831.507	18.531.507	9.831.507	3.231.507
2	15.803.451	18.303.451	16.003.451	11.803.451	7.303.451
3	10.596.652	6.646.652	8.146.652	6.146.652	4.046.652
4	10.659.691	8.159.691	9.379.691	5.859.691	543.691
5	9.628.350	7.128.350	8.628.350	6.628.350	1.228.350
6	16.716.774	15.466.774	19.716.774	12.716.774	8.249.774
7	6.776.336	5.526.336	6.016.336	5.776.336	4.102.336
8	10.937.816	6.937.816	7.137.816	1.937.816	2.537.816
9	11.066.191	8.566.191	7.266.191	5.066.191	2.666.191
10	1.988.104	488.104	1.024.104	488.104	248.104
11	10.917.885	5.917.885	5.717.885	1.917.885	867.885
12	11.454.177	12.204.177	7.654.177	5.454.177	414.177
13	10.379.427	9.379.427	10.235.427	8.879.427	3.479.427
14	5.891.733	3.891.733	4.291.733	391.733	841.733
15	7.000.066	5.750.066	6.408.066	3.000.066	300.066
16	6.986.451	6.986.451	5.386.451	1.486.451	286.451
17	15.770.677	15.770.677	18.170.677	13.770.677	7.980.677
18	3.614.132	2.364.132	3.254.132	614.132	74.132
19	4.396.698	4.796.698	5.696.698	2.096.698	596.698
20	5.523.510	3.023.510	4.119.510	1.523.510	2.123.510
21	2.822.594	3.322.594	4.822.594	3.822.594	1.122.594
22	16.021.135	18.521.135	18.721.135	14.521.135	23.221.135
23	4.378.368	1.878.368	2.778.368	378.368	318.368
24	10.520.774	6.770.774	8.036.774	1.520.774	470.774
25	3.817.063	3.917.063	5.317.063	317.063	1.217.063
26	2.594.372	2.094.372	2.354.372	2.394.372	894.372
27	18.118.955	10.368.955	18.918.955	15.118.955	12.538.955
28	11.948.649	9.948.649	11.548.649	6.948.649	6.534.649
29	14.693.563	12.193.563	11.493.563	4.593.563	1.293.563
30	4.736.594	4.236.594	3.436.594	336.594	486.594
Total	287.841.695	241.391.695	260.213.695	155.341.695	99.220.695
Rata-rata	9.594.723	8.046.390	8.673.790	5.178.057	3.307.357

Lampiran 17. Lanjutan Perhitungan Maksimasi Keuntungan

No.	Modal					Bibit					Tenaga Kerja				
	Musim Puncak			Musim Paceklik		Musim Puncak			Musim Paceklik		Musim Puncak			Musim Paceklik	
	1	2	3	1	2	1	2	3	1	2	1	2	3	1	2
1	6.051.000	5.801.000	5.471.000	4.113.000	3.773.000	250	250	240	150	100	14	13	11	7	4
2	7.761.000	6.000.000	5.670.000	4.399.000	3.000.000	250	230	200	120	121	12	13	11	8	6
3	6.965.000	6.000.000	5.670.000	3.404.000	3.064.000	250	233	200	100	100	8	6	6	5	4
4	5.930.000	4.500.000	4.170.000	3.439.000	1.000.000	230	220	200	133	100	7	7	7	4	3
5	4.744.000	4.400.000	4.070.000	3.394.646	3.054.646	220	218	215	130	100	7	6	6	5	3
6	8.462.000	7.500.000	7.170.000	4.900.000	3.000.000	240	230	212	100	100	12	11	12	5	3
7	2.832.000	2.230.000	1.900.000	1.200.000	1.000.000	250	235	219	134	126	8	8	8	5	5
8	4.370.000	4.000.000	3.670.000	1.404.000	1.064.000	245	223	200	150	100	13	8	8	2	2
9	7.442.000	3.000.000	2.990.000	1.719.000	1.379.000	230	220	200	112	100	7	6	6	3	2
10	6.412.000	6.112.000	5.782.000	4.607.000	4.267.000	231	230	215	120	137	6	5	5	4	4
11	6.315.000	3.231.000	2.901.000	1.630.000	1.290.000	250	244	240	100	100	7	5	4	3	3
12	6.036.000	3.000.000	2.670.000	1.399.000	1.059.000	220	223	215	112	100	7	8	8	3	3
13	5.392.000	2.100.000	1.770.000	1.035.000	1.000.000	230	209	170	100	100	12	8	8	7	4
14	3.542.000	3.292.000	2.962.000	1.691.000	1.000.000	250	220	180	115	100	8	8	8	3	3
15	6.537.000	6.287.000	5.957.000	2.900.000	1.000.000	230	221	200	130	115	8	7	7	4	4
16	2.512.000	2.262.000	1.932.000	1.000.000	1.000.000	250	230	215	120	100	6	5	4	3	3
17	8.662.000	8.412.000	8.411.000	3.404.000	3.000.000	234	247	210	111	100	10	8	8	5	4
18	3.202.000	2.952.000	2.622.000	1.351.000	1.011.000	250	230	218	150	98	8	7	7	6	5
19	2.262.000	2.012.000	1.682.000	1.669.000	1.645.000	240	215	200	120	112	7	7	4	2	2
20	4.042.000	3.792.000	3.462.000	2.191.000	1.851.000	245	200	200	111	100	6	6	5	4	3
21	1.569.000	1.319.000	1.900.000	1.303.000	1.000.000	230	230	213	100	100	7	7	6	4	3
22	5.694.000	8.606.000	8.276.000	3.404.000	3.064.000	250	240	229	100	100	6	5	5	3	3
23	5.022.000	4.772.000	4.442.000	1.200.000	1.000.000	237	234	200	113	100	7	5	4	3	3
24	3.922.000	3.672.000	3.342.000	2.071.000	1.731.000	250	250	240	100	100	7	5	5	3	3
25	8.280.000	8.030.000	7.700.000	3.514.000	2.110.000	235	231	220	143	108	8	8	8	4	4
26	2.030.000	1.780.000	1.450.000	1.318.000	1.018.000	250	250	240	100	100	8	7	7	4	4
27	8.030.000	7.780.000	7.450.000	4.400.000	4.340.000	240	230	215	112	100	8	8	8	3	3
28	7.017.000	6.767.000	6.437.000	4.310.000	2.000.000	230	220	221	180	150	10	9	8	4	3
29	4.560.000	4.310.000	3.980.000	2.709.000	2.369.000	230	212	200	100	100	10	8	7	4	3
30	5.140.000	4.890.000	4.560.000	1.404.000	1.064.000	250	241	222	158	116	8	8	8	3	3
Jumlah	160.735.000	138.809.000	130.469.000	76.482.646	58.153.646	7.197	6.866	6.349	3.624	3.183	248	218	204	124	102
Ratarata	5.357.833	4.626.967	4.348.967	2.549.422	1.938.455	240	229	212	121	106	8	7	7	4	3

Lampiran 18. Nilai Koefisien Pada Variabel Fungsi Tujuan dan Fungsi Kendala

QM for Windows - D:\LP TUTUP KIKI FDL.in - [Data]

FILE EDIT VIEW TAYLOR MODULE FORMAT TOOLS SOLUTIONS HELP

New Open Save Print Step Solve Copy Paste Autosize Columns Widen Columns Full Screen Insert Row(s) Insert Column(s) Copy Cell Down Calculator Normal Distribution Comment Snip Calendar Help

MyOMLab MyOM Web Site Decimals 0 1 2 3 4 5 6 Open File Previous Next

Table formatting Arial 10 Fix Dec: 0.0 Selected cells formatting B I U

INSTRUCTION: Enter the value for constraint 1 for rhs. Any non-negative value is permissible.

Module tree: Hide Panel

- Assignment
- Break-even/Cost-Volume Analysis
- Decision Analysis
- Forecasting
- Game Theory
- Goal Programming
- Integer & Mixed Integer Programming
- Inventory
- Linear Programming
- Nakov Analysis
- Material Requirements Planning
- Networks
- Project Management (PERT/CPM)
- Quality Control
- Scoring Model
- Simulation
- Statistics (mean, var, sd, normal dist)
- Transportation
- Waiting Lines
- Display QM Modules only
- Display QM Modules only
- Display ALL Modules

Objective

Maximize
 Minimize

MAKSIMASI KEUNTUNGAN

	X1	X2		RHS	Equation form
Maximize	16235	8334			Max 16235X1 + 8334X2
Constraint 1	8843	4408	<=	18821643	8843X1 + 4408X2 <= 1...
Constraint 2	0.42	0.223	<=	907	.42X1 + .223X2 <= 907
Constraint 3	0.014	0.007	<=	411	.014X1 + .007X2 <= 411

Lampiran 19. Tabel Metode Simpleks untuk Mendapatkan Nilai Iterasi

QM for Windows - [Iterations]

FILE EDIT VIEW TAYLOR MODULE FORMAT TOOLS SOLUTIONS HELP EDIT DATA

New Open Save Print Step Edit Data Copy Paste Autotize Widen Full Insert Insert Copy Cell Calculator Normal Comment Srip Calendar Help
Columns Columns Screen Row(s) Column(s) Down Distribution

MyQMLab Paste From Copy Cell Paste/Copy Help Web Site Decimals 0 1 2 3 4 5 6 Open File Previous Next

Table formatting Arial 10 Fixed Selected cells formatting B I U

INSTRUCTION: There are more results available in additional windows. These may be opened by using the SOLUTIONS menu in the Main Menu.

Module tree: Hide Panel
 Assignment
 Break-even/Cost-Volume Analysis
 Decision Analysis
 Forecasting
 Game Theory
 Goal Programming
 Integer & Mixed Integer Programming
 Inventory
 Linear Programming
 Markov Analysis
 Material Requirements Planning
 Networks
 Project Management (PERT/CPM)
 Quality Control
 Scoring Model
 Simulation
 Statistics (mean, var, sd, normal dist)
 Transportation
 Waiting Lines
 Display QM Modules only
 Display QM Modules only
 Display ALL Modules

Objective
 Maximize
 Minimize

MAKSIMASI KEUNTUNGAN Solution

Qj	Basic Variable	Quantity	16235 X1	8334 X2	0 slack 1	0 slack 2	0 slack 3
Iteration 1							
0	slack 1	18,821,644	8,843	4,408	1	0	0
0	slack 2	907	0.42	0.223	0	1	0
0	slack 3	411	0.014	0.007	0	0	1
	zj	0	0	0	0	0	0
	cj-zj		16,235	8,334	0	0	0
Iteration 2							
16235	X1	2,128,4229	1	0.4985	0.0001	0	0
0	slack 2	13,0624	0	0.0136	0.0	1	0
0	slack 3	381,2021	0	0.0	0.0	0	1
	zj	34,564,948	16235	8092,715	1,836	0	0
	cj-zj		0	241,2849	-1,8359	0	0
16235	X1	1,651.1	1	0	0.0018	-36,5418	0
8334	X2	957,5697	0	1	-0.0035	73,3074	0
0	slack 3	381,1816	0	0	0.0	-0.0016	1
	zj	34,785,992	16235	8334	0.996	17687,95	0

Lampiran 20. Linear Programming Result (Nilai Maksimasi Keuntungan)

QM for Windows - D:\P TUTUP KID FIX.xls

FILE EDIT VIEW TAYLOR MODULE FORMAT TOOLS SOLUTIONS HELP EDIT DATA

New Open Save Print Step Edit Data Copy Paste Autotize Widen Full Insert Insert Copy Cell Calculator Normal Comment Srip Calendar Help
Columns Columns Screen Row(s) Column(s) Down Distribution

MyQMLab Paste From Copy Cell Paste/Copy Help Web Site Decimals 0 1 2 3 4 5 6 Open File Previous Next

Table formatting Arial 10 Fixed Selected cells formatting B I U

INSTRUCTION: Iteration 3.

Module tree: Hide Panel
 Assignment
 Break-even/Cost-Volume Analysis
 Decision Analysis
 Forecasting
 Game Theory
 Goal Programming
 Integer & Mixed Integer Programming
 Inventory
 Linear Programming
 Markov Analysis
 Material Requirements Planning
 Networks
 Project Management (PERT/CPM)
 Quality Control
 Scoring Model
 Simulation
 Statistics (mean, var, sd, normal dist)
 Transportation
 Waiting Lines
 Display QM Modules only
 Display QM Modules only
 Display ALL Modules

Objective
 Maximize
 Minimize

Linear Programming Results

MAKSIMASI KEUNTUNGAN Solution

	X1	X2		RHS	Dual
Maximize	16235	8334			
Constraint 1	8843	4408	<=	18821640	0.996
Constraint 2	0.42	0.223	<=	907	17687.95
Constraint 3	0.014	0.007	<=	411	0
Solution	1651.093	957.584		34785990	

Lampiran 21. Analisis Dual

MAKSIMASI KEUNTUNGAN Solution

Original Problem

	X1	X2		
Maximize				
Constraint 1	8843	4408	<=	1.882164
Constraint 2	0.42	0.223	<=	907
Constraint 3	0.014	0.007	<=	411

Dual Problem

	Constraint 1	Constraint 2	Constraint 3	
Minimize	1.882164	907	411	
X1	8843	0.42	0.014	>= 16235
X2	4408	0.223	0.007	>= 8334

Lampiran 22. Analisis Sensitivitas

MAKSIMASI KEUNTUNGAN Solution

Variable	Value	Reduced Cost	Original Val	Lower Bound	Upper Bound
X1	1651.1	0	16235	15696.32	16719.05
X2	957.57	0	8334	8092.715	8620.013

Constraint	Dual Value	Stack/Surplus	Original Val	Lower Bound	Upper Bound
Constraint 1	0.996	0	18821640	17928500	Infinity
Constraint 2	17687.95	0	907	893.938	952.184
Constraint 3	0	381.182	411	29.818	Infinity

Lampiran 23. Kuisisioner Penelitian



No Responden:

KUISISIONER PENELITIAN

Maksimasi Keuntungan Usaha Budidaya Rumput Laut (*Kappaphycus alvarezii*) Di
Kelurahan TalakaKecamatan Ma'rang Kabupaten Pangkep

A. Identitas Responden

1. Nama :
2. Umur :
3. Pendidikan Terakhir :
4. Jumlah Tanggungan :
5. Jumlah Bentangan :
6. Luas Lahan :

B. Faktor Produksi

1. Metode yang digunakan : a. Rakit Apung b. *Long Line*
c. Kantong Jaring
2. Ukuran panjang *Long Line* : (Meter)
3. Jumlah long line yang dimiliki : (Unit)
4. Jumlah ikatan long line : (Ikat)
5. Jarak Antara ikatan : (Cm)
6. Sumber Bibit dari mana :
7. Masa Pemeliharaan Per panen : (Hari)
8. Cara panen :
9. Proses penjemuran : a. Para-para b. Jalan
c. Depan Rumah
10. Lama proses penjemuran :
11. Dijual dalam bentuk : a. Basah b. Kering
12. Tujuan Pemasaran : a. Pengecer b. Pengumpul
c. Pengumpul

Tabel 1. Penyusutan Alat (Tahun)

No	Jenis alat/ Investasi	Nilai (Rp/Unit)		Nilai Penyusutan (Rp)
		Harga Perolehan	Lama Pakai (tahun)	
1.	Perahu			
2.	Mesin			
3.	Tali utama			
4.	Tali Bentangan			
5.	Pemberat			
6.	Pelampung/jerigen			
7.	Pelampung/botol			
8.	Tali bibit			
9.	Penjemuran			
Jumlah				

Tabel 2. Biaya Variabel (Siklus)

No	Uraian	Nilai (Rp)
1.	Upah Pengikat	
2.	Bahan Bakar	
3.	Konsumsi	
4	Upah pembersihan	
5.	Biaya bibit	
Jumlah		

Tabel 3. Maksimasi Keuntungan

No	Pertanyaan	Musim Puncak	Musim Kurang
1	Keuntungan tiap kilogram rumput laut (Rp/Kg)		
2	Produksi rumput laut (Kg)		
3	Luas lahan yang digunakan dalam proses produksi rumput laut (Ha/Musim atau m ² /Musim)		
4	Modal yang digunakan dalam proses produksi (Rp/Kg)		
5	Koefisien bibit yang digunakan dalam proses produksi (Kg/kg rumput laut)		
6	Koefisien tenaga kerja yang digunakan dalam proses produksi (HOK/Kg rumput laut)		
Jumlah			

Tabel 4. Jumlah Keseluruhan Sumber Daya

No	Pertanyaan	Jumlah
1	Ketersediaan lahan (Ha atau m ² /Musim)	
2	Ketersediaan modal kerja (Rp/Musim)	
3	Ketersediaan modal bibit (Rp/Musim Tanam)	
4	Ketersediaan tenaga kerja (HOK/Kg rumput laut)	

Lampiran 24. Dokumentasi Kegiatan







