

## DAFTAR PUSTAKA

- Abdul Halim. 2004. Akuntansi Keuangan Daerah, Penerbit Salemba Empat, Jakarta
- Abdul Halim. 2007. Akuntansi Keuangan Daerah. Jakarta : Salemba Empat.
- Adisasmita, Rahardjo. (2011). Pengelolaan Pendapatan dan Anggaran Daerah. Yogyakarta : Graha Ilmu.
- Aini, D. N., Ningsih, P. A., & Rahma, S. (2023). Analisis Kinerja Keuangan Pengelolaan Alokasi Dana Desa Berdasarkan Rasio Efektivitas Dan Rasio Pertumbuhan Pada Kantor Desa Jati Mulyo Tanjung Jabung Timur. *Jurnal Riset Ekonomi dan Akuntansi*, 1(1), 125-140.
- Aji, B. P., Kirya, I. K., & Susila, G. P. A. J. (2018). Analisis Sumber Pendapatan Asli Daerah (PAD) Dalam Pelaksanaan Otonomi Daerah Di Kabupaten Buleleng. *Bisma: Jurnal Manajemen*, 4(2), 95-104.
- Amitai Etzioni, 1964, *Modern Organizations: Studies in the Postmodern World*, London: SAGE Publications Ltd, *Jurnal Keuangan dan Perbankan*, Th. IX, No, 2, Surabaya.
- Andrews, M., & Hill, H. (2003). The impact of traditional budgeting systems on the effectiveness of performance-based budgeting: a different viewpoint on recent findings. *International Journal of Public Administration*, 26(2), 135-155.
- Antari, N. K. N., & Utama, M. S. (2018). Pengaruh Pendapatan Asli Daerah Dan Belanja Modal Terhadap Kinerja Keuangan Pemerintah Daerah. *E-Jurnal Manajemen Unud*, Vol. 7, No. 2. DOI: <https://doi.org/10.24843/EJMUNUD.2018.v7.i02.p19>.
- Anwar, K. (2014). Analisis dampak defisit anggaran terhadap ekonomi makro di Indonesia. *Jejaring Administrasi Publik*, 2, 588-603.
- Apriliyanti Devi. (2017). Pengaruh Belanja Modal Terhadap Pendapatan Asli Daerah dan Dampaknya Pada Kinerja Keuangan Pada Badan pengelolaan Keuangan Aset Daerah Pemerintah Kota Makassar. Skripsi.
- Arini, P. R., & Kusuma, M. W. (2019). Pengaruh Belanja Modal Dan Pendapatan Asli Daerah Terhadap Investasi Swasta Di Indonesia Dengan Pertumbuhan Ekonomi Sebagai Variabel Intervening. *Jurnal Riset Akuntansi Mercu Buana*, 5(1).
- Arsyad, Lincoln. 1999. Pengantar Perencanaan dan Pembangunan Ekonomi Daerah. Edisi Pertama, Yogyakarta: BPFE

- Auditya, L., Husaini, H., & Lismawati, L. (2013). Analisis pengaruh akuntabilitas dan transparansi pengelolaan keuangan daerah terhadap kinerja pemerintah daerah. *Jurnal Fairness*, 3(1), 21-42.
- Bilqis, H. K., & Priyono, N. (2023). Pengaruh Pendapatan Asli Daerah Dan Belanja Modal Terhadap Kinerja Keuangan Pada Kabupaten/Kota Di Provinsi Jawa Tengah Periode 2015-2020. *JURNAL ECONOMINA*, 2(2), 612-621.
- Cok Istri Nilam, Ni Luh Supadmi. 2019. Pengaruh Pendapatan Asli Daerah dan Belanja Modal Pada Kinerja Keuangan Pemerintah Daerah. *e-Jurnal Akuntansi e-ISSN 2302-8556*.
- Darise, N. 2008. *Akuntansi Keuangan Daerah*, Jakarta: PT Indeks.
- De Borger, B., & Kerstens, K. (1996). Cost efficiency of Belgian local governments: A comparative analysis of FDH, DEA, and econometric approaches. *Regional science and urban economics*, 26(2), 145-170.
- Devarajan, S., Swaroop, V., & Zou, H. F. (1996). The composition of public expenditure and economic growth. *Journal of monetary economics*, 37(2), 313-344.
- Eka, P. Y., & Nur, H. (2017). Pengaruh PAD, DAU dan DAK Terhadap Belanja Modal. *Jurnal Ilmu dan Riset Akuntansi (JIRA)*, 6(3), 867-890.
- Ersi S. (2017). Analisis Pengaruh Kinerja Keuangan, Realisasi Belanja Modal, Dan Pengelolaan Manajemen Aset Daerah Terhadap Kualitas Laporan Keuangan (Survey Pada Pemerintah Daerah Kota Bengkulu). *Provita Volume 10. No. 1*
- Fatihudin, D. (2019). *Membedah investasi manuai geliat ekonomi*. Deepublish.
- Ferdian Yuriko. 2013. *Pengaruh Belanja Barang dan Jasa, Dana Perimbangan dan lain-lain Terhadap Pendapatan Asli Daerah*. Skripsi.
- Fitrianti, R., Ismail, M., Maski, G., & Pratomo, D. S. (2015). Does Government Expenditure Crowds Out the Private Domestic Investment? Empirical Evidence of Indonesia. *Journal of Applied Economic Sciences*, X (5 (35)), 685-692.
- Flyvbjerg, B., Skamris Holm, M. K., & Buhl, S. L. (2003). How common and how large are cost overruns in transport infrastructure projects?. *Transport reviews*, 23(1), 71-88.

- Garcia-Sanchez, I. M., Cuadrado-Ballesteros, B., & Frias-Aceituno, J. (2013). Determinants of government effectiveness. *International Journal of Public Administration*, 36(8), 567-577.
- Ghozali, I. (2018). "Aplikasi Analisis Multivariate Dengan Pogram IBM SPSS" Edisi Sembilan. Semarang: Badan Penerbit Universitas Diponegoro
- Gosal JS, Lopian ALCP, Masloman I. Pengaruh Belanja Modal dan Belanja Barang dan Jasa Terhadap Pertumbuhan Ekonomi di Kota Manado Tahun 2005-2021. *J Berk Ilm Efisiensi*. 2022;22(5):85-96. <https://ejournal.unsrat.ac.id/v3/index.php/jbie/article/view/42453>
- Hadi, S., Eikman, A., & Amil, A. (2021). Kontribusi Pajak Hotel Dan Restoran Sebelum Dan Sesudah Pandemi Covid 19 Terhadap Pendapatan Asli Daerah (PAD) Kabupaten Lombok Barat. *JISIP (Jurnal Ilmu Sosial dan Pendidikan)*, 5(4).
- Halim, A. (2008). *Akuntansi Keuangan Daerah*. Jakarta: Salemba Empat.
- Halim, Abdul. 2014. *Teori, Konsep, dan Aplikasi Akuntansi Sektor Publik*. Jakarta: Salemba Empat.
- Huda, S., & Sumiati, A. (2019). Pengaruh PAD, DAU, dan DAK Terhadap Belanja Modal Pemerintah Daerah. *Jurnal Ilmiah Wahana Akuntansi*, 14(1), 85-100.
- Japar, M., Rustam, D. M., & Abdi, A. R. (2022). Analisis Kontribusi Pendapatan Asli Daerah (PAD), Dana Alokasi Umum (DAU) Dan Dana Alokasi Khusus (DAK) Terhadap Pendapatan Daerah Kabupaten Gowa. *Jurnal Magister Manajemen Nobel Indonesia*, 3(2), 161-175.
- Julitawati, et al, 2012, Pengaruh Pendapatan Asli Daerah, Dana Alokasi Umum, Dana Alokasi Khusus terhadap Tingkat Kemandirian Keuangan Daerah di Banda Aceh, Skripsi, Universitas Syiah Kuala: Banda Aceh.
- Ketut, N., Anggreni, A., Gede, L., & Artini, S. (2019). Pengaruh Pad, Dana Perimbangan Dan Belanja Modal Terhadap Kinerja Keuangan Daerah Kabupaten Badung Provinsi Bali. 8(3), 1315–1345. <https://doi.org/10.24843/EJMUNUD.2019.v8.i3.p6>
- Kresna Pramudya, F., Faisal Abdullah, M., & Ekonomi dan Bisnis Universitas Muhammadiyah, F. (2021). Analisis pengaruh pad, dau, dak terhadap belanja modal. 4, 653–660. <http://journal.feb.unmul.ac.id/index.php/INOVASI>
- M. Ramli Faud., 2016., Analisis Laporan Keuangan Pemerintah Daerah,

Bogor: Ghalia Indonesia.

- Mahmudah, H. (2016). Budgetary Fairness dan Kesenjangan Anggaran di Pemerintah Daerah Bangka Barat. *JRAK: Jurnal Riset Akuntansi dan Komputerisasi Akuntansi*, 7(1), 56-64.
- Mardiasmo, 2002. Otonomi dan Manajemen Keuangan Daerah. Penerbit Andi Yogyakarta
- Mariani, M., & Sari, V. F. (2022). Pengaruh Pendapatan Asli Daerah terhadap Belanja Barang dan Jasa dengan Budget Ratcheting sebagai Variabel Moderating. *Jurnal Eksplorasi Akuntansi*, 4(2), 248-260.
- Matondang, K. A., Ujung, S., Annuradi, M. A. S., & Situmorang, E. A. A. (2024). Mengoptimalkan Efisiensi Anggaran Birokrasi: Tantangan dan Solusi. *Reslaj: Religion Education Social Laa Roiba Journal*, 6(5), 2380-2390.
- Maulina, A., Alkamal, M., & Fahira, N. S. (2021). Pengaruh Pendapatan Asli Daerah, dana Perimbangan, Belanja Modal, Dan Ukuran Pemerintah Daerah Terhadap Kinerja Keuangan Pemerintah daerah. *JISAMAR (Journal of Information System, Applied, Management, Accounting and Research)*, 5(2), 390-399.
- Minarni, M. (2021). Studi Komparasi Pemikiran Ibnu Taimiyah dan John Maynard Keynes Tentang Keuangan Publik. *Jurnal Ilmiah Ekonomi Islam*, 7(2), 734-747.
- Mohamad Mahsun. 2016. Pengukuran Kinerja Sektor Publik. BPFE : Yogyakarta
- Mohammad Mahsun. 2009. Pengukuran Kinerja Sektor Publik. Edisi Ketiga. Yogyakarta. BPFE.
- Montolalu J. (2017). Analisis Penerimaan Pendapatan Asli Daerah Serta Kontribusinya Terhadap Anggaran Pendapatan Dan Belanja Daerah Kabupaten Minahasa Selatan.
- Musgrave, R. (1959), *Theory of public Finance. A Study in Public Economy*, New York: McGraw.
- Musgrave, R. A., & Musgrave, P. B. (1989). *Public Finance in Theory and Practice*. McGraw-Hill.
- Mustika, I, dkk. 2022. Pengaruh Belanja Modal Dan Belanja Barang Dan Jasa Terhadap Pendapatan Asli Daerah Di Kabupaten Minahasa tenggara. *Jurnal Berkala Ilmiah Efisiensi*. Volume 22 No. 8.
- Nurhaeni. 2019. Pengaruh Belanja Barang Dan Jasa, Dan Belanja Modal

Terhadap Pendapatan Asli Daerah (Survei Pada Satuan Kerja Perangkat Daerah Se-Kota Palu). *Jurnal Katalogis*, Volume 4 Nomor 4, April 2016 hlm 117-126

Nurmalasari, E., Irwansyah, I., & Musviyanti, M. (2018). Pengaruh belanja modal terhadap pertumbuhan kinerja keuangan daerah dengan pendapatan asli daerah sebagai variabel intervening. *Jurnal Ilmu Akuntansi Mulawarman (JIAM)*, 3(1).

Oates, W. (1972). Fiscal Decentralization and Economic Development. *National Tax Journal* 46.

Pangestu C, E. (2018). Pengaruh Belanja Barang dan Jasa, Belanja Modal, Belanja Pegawai dan Investasi Terhadap Pertumbuhan Ekonomi di Provinsi Kalimantan Selatan. *JIEP : Jurnal Ekonomi dan Pembangunan* Vol. 1 No. 1, 2018, hal 33-42.

Pasa, S. R., Kawung, G. M., & Rorong, I. P. F. (2023). Analisis Pengaruh Pad Dan Dana Transfer Terhadap Belanja Modal Serta Dampaknya Ke Pertumbuhan Ekonomi Dan Kemiskinan Di Kota Bitung. *Jurnal Pembangunan Ekonomi Dan Keuangan Daerah*, 24(1), 80-94.

Pratiwi. Y. T. (2018). Pengaruh Pendapatan Asli Daerah, Dana Perimbangan, Dan Belanja Modal Terhadap Kinerja Keuangan Pemerintah Daerah Kabupaten Dan Kota Di Provinsi Jawa Tengah Tahun Anggaran 2012-2016. *Jurnal Ekonomi*. Tersedia di: <https://eprints.uny.ac.id/60408/> [Diakses pada 25 September 2021]. Universitas Negeri Yogyakarta, 19-39 dan 63-79.

Pretty tiara S. Pendapatan, T., Daerah, A., Badan, P., Akuntansi, P. S., Ilmu, F., & Karimun, U. (2020). Analisis Pengaruh Pajak Daerah Dan Retribusi Daerah. 1(1), 13–21.

Pritchett, L. (2000). The tyranny of concepts: CUDIE (cumulated, depreciated, investment effort) is not capital. *Journal of Economic Growth*, 5, 361-384.

Putra, A. N., & Yasa, M. N. (2018). Pengaruh Pendapatan Asli Daerah Dan Belanja Modal Terhadap Pertumbuhan Ekonomi Dan Tingkat Penganggurandi Bali. *E-Jurnal EP Unud*, 8(12), 2836-2865.

Rahman, N. A. A., Wijaya, A., & Awaluddin, M. (2018). Pengaruh pendapatan asli daerah dan dana bagi hasil serta dana alokasi umum terhadap belanja modal kota samarinda. *Jurnal Ilmu Ekonomi Mulawarman (JIEM)*, 3(4).

Ramey, V. A., & Zubairy, S. (2018). Government spending multipliers in good times and in bad: evidence from US historical data. *Journal of political economy*, 126(2), 850-901.

- Rarun, K., Kindangen, P., & Kawung, G. M. (2021). Analisis Dampak Belanja Modal Terhadap Pertumbuhan Ekonomi Dan Angka Kemiskinan Kota-Kota di Sulawesi Utara. *Jurnal Pembangunan Ekonomi Dan Keuangan Daerah*, 20(3), 1-13.
- Saraswati, D. (2020). Pengaruh Pendapatan Asli Daerah, Dana Perimbangan Dan Belanja Modal Terhadap Pertumbuhan Ekonomi Daerah Dengan Kinerja Keuangan Pemerintah Daerah Sebagai Variabel Pemoderasi Pada Kabupaten/Kota Propinsi Sumatera Utara. *Jurnal Akuntansi Bisnis Dan Publik*, 8(1), 44-55.
- Setiawan. (2019). *Metodologi dan Aplikasi Statistik*. Parama Publishing.
- Setiawina, N. D., & Arsa, I. K. (2016). Pengaruh Kinerja Keuangan pada Alokasi Belanja Modal dan Pertumbuhan Ekonomi Pemerintah Kabupaten/Kota se-Provinsi Bali Tahun 2006 sd 2013. *Buletin Studi Ekonomi*, 20(2), 104-112.
- Shah, A. (2007). *Public sector governance and accountability series. Participatory Budgeting*. The International Bank For Reconstruction and Development/World Bank. Washington DC. <https://openknowledge.worldbank.org/bitstreams/1ce2b6da-f863-57cb-ab58-9933b252ee95/download>
- Shatila, a. z. (2023). analisis kinerja keuangan pemerintah daerah dan pengaruh pendapatan asli daerah (pad), dana perimbangan, dan sisa lebih pembiayaan anggaran terhadap belanja modal pada kabupaten dan kota di provinsi jambi (doctoral dissertation, akuntansi).
- Soengkowo, B. (2020). Pengaruh Belanja Modal dan Pendapatan Asli Daerah (PAD) Terhadap Pertumbuhan Ekonomi (Studi pada Kabupaten dan Kota di Sumatera Utara). *Capacity Journal of Public Budgeting., Accounting and Financial Management*.
- Solow, R. M (1956), A Contribution to the Theory of Economic Growth, *Quarterly Journal of Economics*, Vol. 170, pp. 65-94
- Sugiyono, *Metode Penelitian Kuantitatif Kualitatif dan R&D*, Bandung: Alfabeta, 2009, Cet. Ke 8, h. 137.(Pendapatan dkk., 2020)
- Sugiyono. (2017). *Metode Penelitian Kuantitatif, Kualitatif, dan R&D*. Bandung : Alfabeta, CV.
- Sugiyono. (2018). *Metode Penelitian Kuantitatif (Cetakan 1)*. Alfabeta.
- Sumawan, I Wayan dan I Made Sukartha. 2016. Faktor-Faktor Yang Berpengaruh Pada Kinerja Belanja Pemerintah Kabupaten/Kota di Provinsi Bali. *E-Jurnal Akuntansi Universitas Udaya*.14.3 (2016),

Hal.1727-1754. Universitas Udayana Bali

- Syam, M., & Rustan, D. M. (2023). Pengaruh Pajak Daerah, Retribusi Daerah Dan Lain-lain PAD yang Sah Terhadap Pendapatan Asli Daerah Kabupaten Maros. *Cendekia Akademika Indonesia (CAI)*, 2(3), 318-332.
- Tampubolon, L. T., & Ariadi, W. (2023). Pengaruh Belanja Modal dan Belanja Pegawai Terhadap Pendapatan Asli Daerah Pemerintah Provinsi Papua. *Jurnal Ekonomi Dan Bisnis*, 15(1), 25-31.
- Tanzi, V., & Davoodi, H. (1998). Corruption, public investment, and growth. In *The Welfare State, Public Investment, and Growth: Selected Papers from the 53 rd Congress of the International Institute of Public Finance* (pp. 41-60). Springer Japan.
- Taras, Tyasani dan Luh Gede Sri Artini. 2017. Analisis Pendapatan Asli Daerah (PAD) Dalam Upaya Pelaksanaan Otonomi Daerah Di Kabupaten Badung Bali. *E-Jurnal Manajemen Unud*, Vol. 6 No. 5, Hlm. 2360-2387
- Umar, f. (2022). pengaruh pendapatan asli daerah dan belanja modal terhadap kinerja keuangan pada badan pengelolaan keuangan daerah (bpkd) kabupaten gowa.
- Walintukan, V., Kindangen, P., & Walewangko, E. N. (2021). Pengaruh Desentralisasi, Pertumbuhan Pad Dan Kemandirian Terhadap Pertumbuhan Ekonomi Kota Di Provinsi Sulut Tahun 2009-2017. *Jurnal Pembangunan Ekonomi Dan Keuangan Daerah*, 20(3), 48-59.

**LAMPIRAN**



## Lampiran 1. Tabulasi Data

No.	KAB.	TAHUN	LN_BELANJA MODAL (X2)	LN_BELANJA BARANG JASA (X2)	LN_PENDAPATAN ASLI DAERAH (Y)	LN_RASIO EFEKTIVITAS (Z)
1	BONE	2014	5,31753	5,65115	4,60637	5,04504
2		2015	5,34820	5,71046	4,96487	4,71465
3		2016	5,77129	5,86669	5,04755	4,75143
4		2018	5,54318	6,25581	5,18532	4,78699
5		2019	5,67542	6,35019	5,27592	4,76933
6		2020	5,71565	6,45576	5,35460	4,85437
7		2021	6,54862	6,40044	5,50069	4,28303
8		2022	6,21245	6,30637	5,29712	4,66749
9		2023	5,07461	6,47971	5,43786	4,65918
10	SOPPENG	2014	5,10504	4,77938	3,69784	5,01077
11		2015	5,08895	4,95590	4,06148	4,76916
12		2016	5,77129	5,86669	5,04755	4,75143
13		2018	5,48413	5,48724	4,50258	4,98244
14		2019	5,44155	5,67398	4,67227	4,86337
15		2020	5,28993	5,66912	4,84151	4,78657
16		2021	5,37731	5,59638	4,85070	4,80082
17		2022	5,64474	5,75824	5,04594	4,52190
18		2023	5,03331	5,68630	5,04523	4,54223
19	WAJO	2014	5,49565	5,28275	4,25915	4,94791
20		2015	5,34329	5,33093	4,40903	4,93548
21		2016	5,97101	5,50955	4,71752	4,65643
22		2017	5,84696	5,67819	4,85258	4,93282
23		2018	5,42102	5,67706	4,93166	4,57130
24		2019	5,74470	5,81616	5,04632	4,51579
25		2020	5,99156	5,61830	4,97335	4,59976
26		2021	5,63547	5,88254	4,98038	4,63580
27		2022	5,54537	5,65536	5,10945	4,43034
28		2023	5,21949	5,81726	5,04677	4,55314
29	SIDRAP	2014	5,48985	4,96417	3,99102	4,78273
30		2015	5,83817	4,99376	4,53260	4,40440
31		2016	6,17718	5,43643	4,84080	4,35350
32		2017	6,16519	5,34329	4,80868	4,78030
33		2018	6,10090	5,84858	5,09626	4,26169
34		2019	5,58007	5,78037	4,94784	4,49144
35		2020	5,74223	5,83502	4,97002	4,52515
36		2021	5,53248	5,75403	4,85795	4,66579
37		2022	5,48106	5,71320	5,15750	4,49256
38		2023	5,35067	5,76246	5,17417	4,28648

## Lampiran 2. Output Hasil Pengolahan Data SPSS

### Descriptives

Descriptive Statistics					
	N	Minimum	Maximum	Mean	Std. Deviation
Belanja Modal (X1)	38	5,03331	6,54862	5,6083029	,34838141
Belanja Barang dan Jasa (X2)	38	4,77938	6,47971	5,7012952	,40259457
Pendapatan Asli Daerah (Y)	38	3,69784	5,50069	4,8720644	,39238881
Rasio Efektivitas (Z)	38	4,26169	5,04504	4,6679745	,20889305
Valid N (listwise)	38				

### Regression Model I

#### Variables Entered/Removed<sup>a</sup>

Model	Variables Entered	Variables Removed	Method
1	Belanja Barang dan Jasa (X2), Belanja Modal (X1) <sup>b</sup>		Enter

a. Dependent Variable: Rasio Efektivitas (Z)

b. All requested variables entered.

#### Model Summary<sup>b</sup>

Model	R	R Square	Adjusted R Square	Std. Error of the Estimate	Durbin-Watson
1	,403 <sup>a</sup>	,162	,114	,19657201	1,457

a. Predictors: (Constant), Belanja Barang dan Jasa (X2), Belanja Modal (X1)

b. Dependent Variable: Rasio Efektivitas (Z)

**ANOVA<sup>a</sup>**

Model		Sum of Squares	df	Mean Square	F	Sig.
1	Regression	,262	2	,131	3,392	,045 <sup>b</sup>
	Residual	1,352	35	,039		
	Total	1,615	37			

a. Dependent Variable: Rasio Efektivitas (Z)

b. Predictors: (Constant), Belanja Barang dan Jasa (X2), Belanja Modal (X1)

**Coefficients<sup>a</sup>**

Model		Unstandardized Coefficients		Standardized Coefficients	t	Sig.	Collinearity Statistics	
		B	Std. Error	Beta			Tolerance	VIF
1	(Constant)	6,229	,619		10,065	,000		
	Belanja Modal (X1)	-,208	,096	-,348	-2,169	,037	,932	1,073
	Belanja Barang dan Jasa (X2)	-,069	,083	-,133	-,827	,414	,932	1,073

a. Dependent Variable: Rasio Efektivitas (Z)

**Collinearity Diagnostics<sup>a</sup>**

Model	Dimension	Eigenvalue	Condition Index	Variance Proportions		
				(Constant)	Belanja Modal (X1)	Belanja Barang dan Jasa (X2)
1	1	2,995	1,000	,00	,00	,00
	2	,003	30,367	,02	,39	,84
	3	,002	41,572	,98	,61	,16

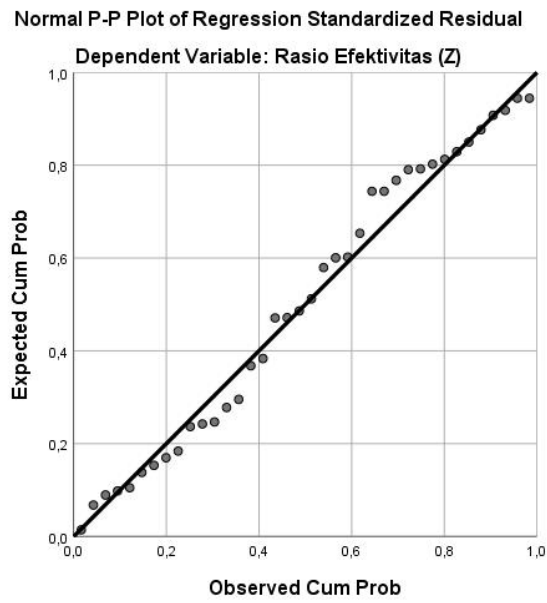
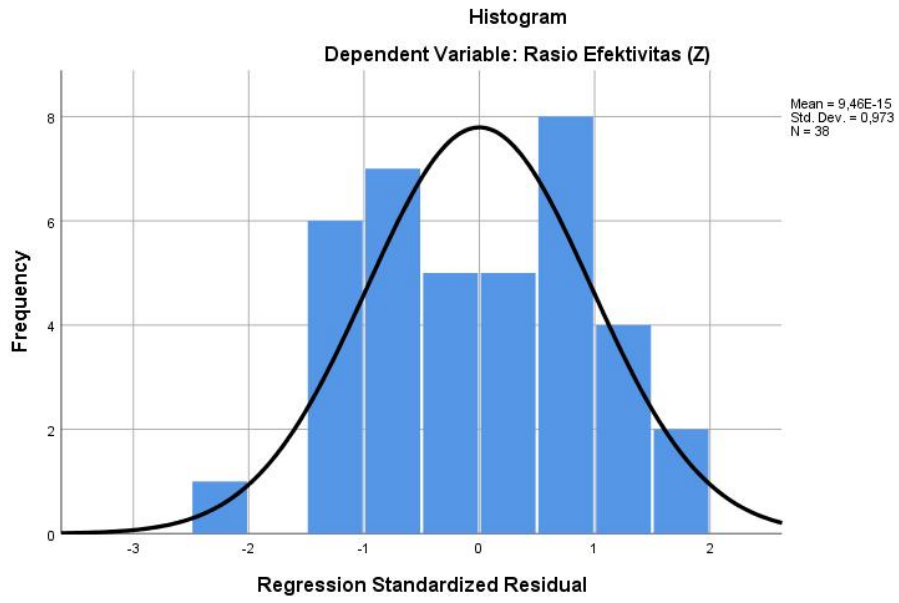
a. Dependent Variable: Rasio Efektivitas (Z)

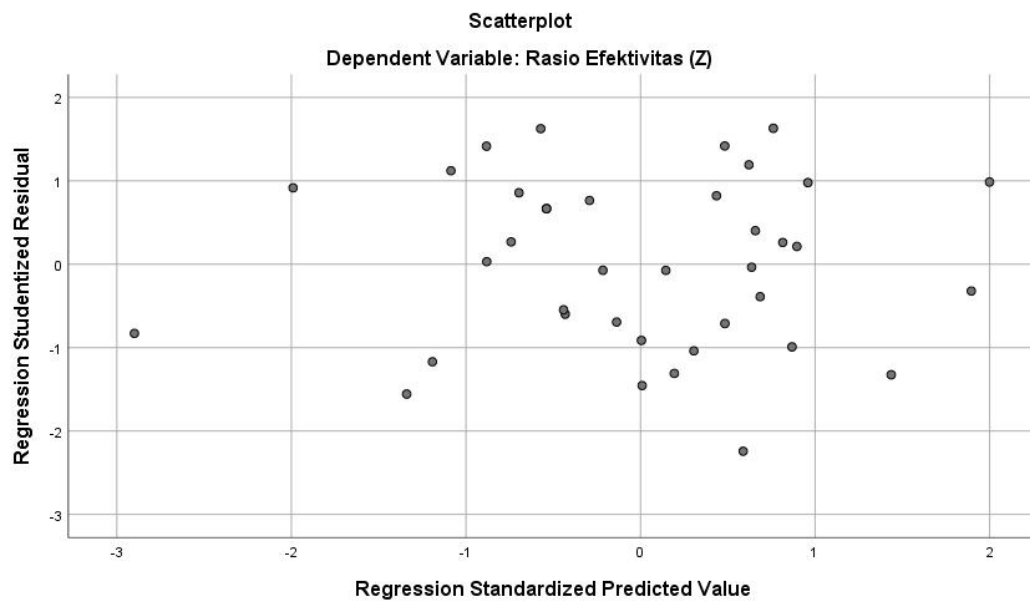
**Casewise Diagnostics<sup>a</sup>**

Case Number	Std. Residual	Rasio Efektivitas (Z)	Predicted Value	Residual
38	-2,192	4,28648	4,7174495	-,43097055

a. Dependent Variable: Rasio Efektivitas (Z)

### Charts





## NPar Tests

### One-Sample Kolmogorov-Smirnov Test

		Unstandardized Residual
N		38
Normal Parameters <sup>a,b</sup>	Mean	,0000000
	Std. Deviation	,19118545
Most Extreme Differences	Absolute	,118
	Positive	,078
	Negative	-,118
Test Statistic		,118
Asymp. Sig. (2-tailed)		,200 <sup>c,d</sup>

- a. Test distribution is Normal.
- b. Calculated from data.
- c. Lilliefors Significance Correction.
- d. This is a lower bound of the true significance.

## Regression Model II

### Variables Entered/Removed<sup>a</sup>

Model	Variables Entered	Variables Removed	Method
1	Rasio Efektivitas (Z), Belanja Barang dan Jasa (X2), Belanja Modal (X1) <sup>b</sup>	.	Enter

a. Dependent Variable: Pendapatan Asli Daerah (Y)

b. All requested variables entered.

### Model Summary<sup>b</sup>

Model	R	R Square	Adjusted R Square	Std. Error of the Estimate	Durbin-Watson
1	,958 <sup>a</sup>	,918	,910	,11743651	1,955

a. Predictors: (Constant), Rasio Efektivitas (Z), Belanja Barang dan Jasa (X2), Belanja Modal (X1)

b. Dependent Variable: Pendapatan Asli Daerah (Y)

### ANOVA<sup>a</sup>

Model		Sum of Squares	df	Mean Square	F	Sig.
1	Regression	5,228	3	1,743	126,358	,000 <sup>b</sup>
	Residual	,469	34	,014		
	Total	5,697	37			

a. Dependent Variable: Pendapatan Asli Daerah (Y)

b. Predictors: (Constant), Rasio Efektivitas (Z), Belanja Barang dan Jasa (X2), Belanja Modal (X1)

### Coefficients<sup>a</sup>

Model		Unstandardized Coefficients		Standardized Coefficients	t	Sig.	Collinearity Statistics	
		B	Std. Error	Beta			Tolerance	VIF
1	(Constant)	2,935	,730		4,023	,000		
	Belanja Modal (X1)	,024	,061	,021	,386	,702	,822	1,217
	Belanja Barang dan Jasa (X2)	,806	,050	,827	16,075	,000	,914	1,094
	Rasio Efektivitas (Z)	-,598	,101	-,318	-5,922	,000	,838	1,194

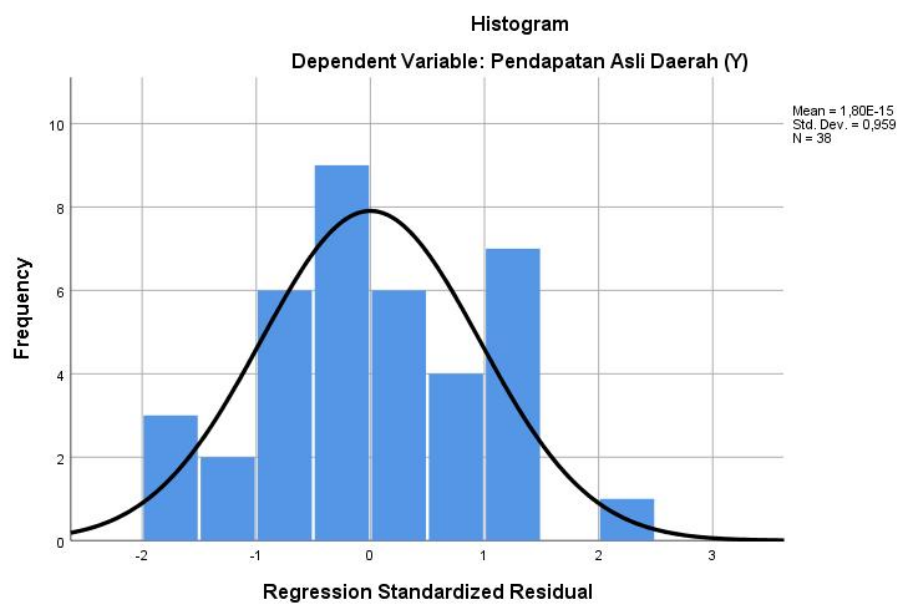
a. Dependent Variable: Pendapatan Asli Daerah (Y)

### Collinearity Diagnostics<sup>a</sup>

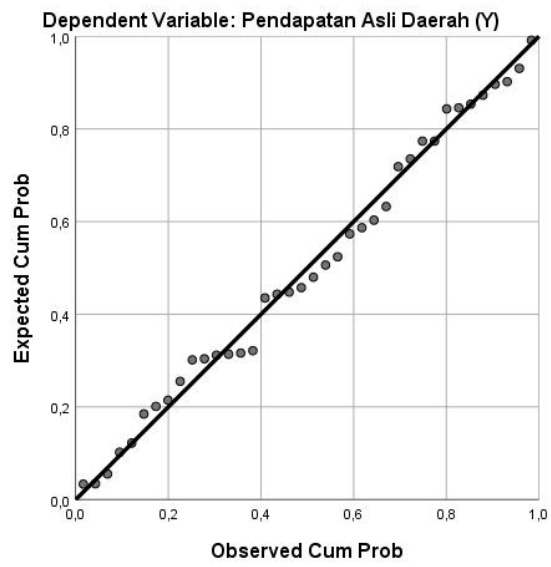
Model	Dimension	Eigenvalue	Condition Index	Condition (Constant)	Variance Proportions			Rasio Efektivitas (Z)
					Belanja Modal (X1)	Belanja Barang dan Jasa (X2)		
1	1	3,992	1,000	,00	,00	,00	,00	
	2	,005	29,643	,01	,09	,31	,18	
	3	,003	35,446	,00	,54	,58	,01	
	4	,000	91,482	,99	,37	,11	,81	

a. Dependent Variable: Pendapatan Asli Daerah (Y)

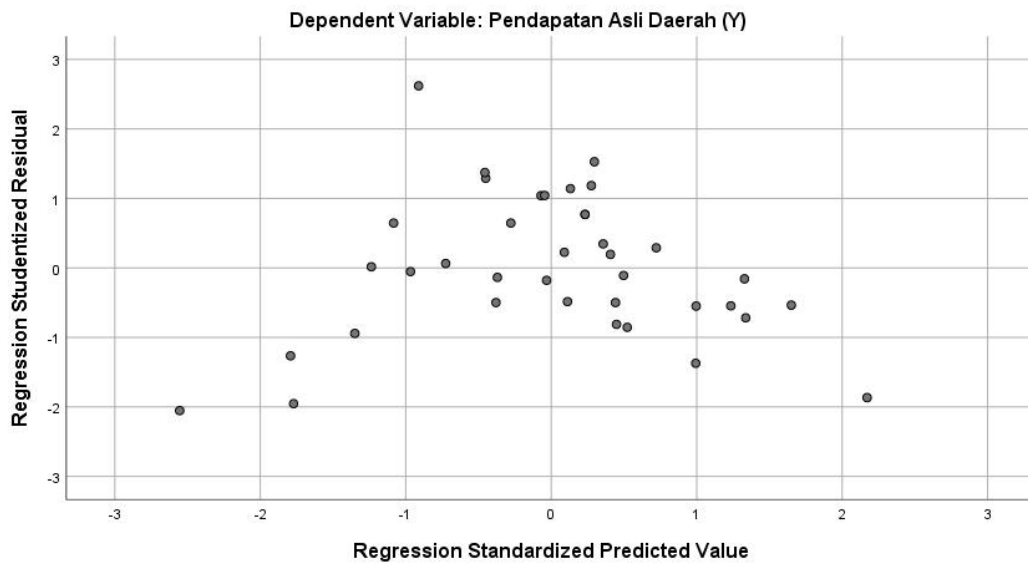
## Charts



Normal P-P Plot of Regression Standardized Residual



Scatterplot





## NPar Tests

### One-Sample Kolmogorov-Smirnov Test

		Unstandardized Residual
N		38
Normal Parameters <sup>a,b</sup>	Mean	,0000000
	Std. Deviation	,11257494
Most Extreme Differences	Absolute	,080
	Positive	,080
	Negative	-,064
Test Statistic		,080
Asymp. Sig. (2-tailed)		,200 <sup>c,d</sup>

a. Test distribution is Normal.

b. Calculated from data.

c. Lilliefors Significance Correction.

d. This is a lower bound of the true significance.