

## DAFTAR PUSTAKA

- Anonim. (2017, Desember 27). *Statistik daerah Kabupaten minahasa selatan*. Retrieved Mei 4, 2018, from Badan Pusat Statistik: <https://minselkab.bps.go.id/publication/2017/12/27/ebe94da499bed529ee2db489/statistik-daerah-kabupaten-minahasa-selatan-2017>
- Arsyad, D. (2017). *Wadah Kubur Soronga Di Situs Gua Tokandidi Kecamatan Bungku Barat, Kabupaten Morowali Sulawesi Tengah*. Makassar: Universitas Hasanuddin.
- Fahriani, I. (1997). *Survei Arkeologi wi wilayah minahasa bagian selatan dan sekitarnya, kabupaten minahasa, provini sulawesi utara*. 1997: balai Arkeologi Manado.
- Fahriani, I., & Yuniawati, D. Y. (1998). *Laporan penelitian Arkeologi Di situs Megalitik Kecamatan Motoling, Kabupaten Minahasa, Provinsi Sulawesi Utara*. Manado: Balai Arkeologi manado.
- Fahriani, I. (2010). Kajian megalitik Lolah. *Jejak-jejak Arkeologi*, 27.
- Fahriani, I. (2014). *Laporan penelitian Arkeologi : Sebaran tinggalan kepurbakalaan di wilayah kabupaten minahasa selatan (tahap II)*. manado: Balai Arkeologi Manado.
- Fahriani, I. (2015). *Laporan penelitian arkeologi : pengelolaan sumber daya di situs gwaan, bolaang mongondow timur, sulawesi utara*. Manado: Balai arkeologi manado .
- Fahriani, I., & Dkk. (2016). *Laporan Penelitian Arkeologi : Ekskavasi Situs Tumani dan Pendataan Sebaran TinggalanKepurbakalaan*. Manado: Balai Arkeologi Sulawesi Utara.

- Fahriani, I. (2017). JEJAK BUDAYA MEGALITIK MINAHASA SELATAN. *Tumotowa*, 1-12.
- Fahriani, I. (2019). Jejak Budaya Megalitik Minahasa Selatan. *Jurnal Tumotowa*, 1-12.
- Hasanuddin. (2015). *Kebudayaan Megalitik Di Sulawesi Selatan dan Hubungannya dengan Asia Tenggara*. Pulau Pinang: Universitas Sains malaysia.
- Irwan. (2008). *Penempatan dan Persebaran Tinggalan megalitik Pada Situs Madenra Kabupaten Soppeng*. Makassar: Universitas Hasanuddin.
- Kaunang, I. R., & Kusen, A. W. (2010). *Minahasa Akselerasi Akulturasi*. Minahasa: Pemerintah Kabupaten Minahasa.
- Onibala, H. (2017). *Laporan Penelitian produk Terapan*. Minahasa: Universitas negeri manado.
- Prasetyo, B. (2013). Persebaran Dan Bentuk-Bentuk Megalitik Indonesia:Sebuah Pendekatan Kawasan. *kalpataru*, 89-99.
- Prasetyo, B. (2015). *Megalitik, Fenomena Yang Berkembang Di Indonesia*. Yogyakarta: GalangPress.
- Sukendar, H., Simanjuntak, T., Eriawati, Y., Suhadi, M., Prasetyo, B., Harkatiningsih, N., & Handini, R. (2000). *Metode Penelitian Arkeologi*. Jakarta: Pusat Penelitian Arkeologi Nasional.
- Wenas, J. (2007). *Sejarah Dan Kebudayaan Minahasa*. Manado: Insitus Seni Budaya Sulawesi Utara.
- Yuniawati, D. Y. (2000). Pola persebaran megaltik di Sulawesi Utara. *Amerta*, 33-58.

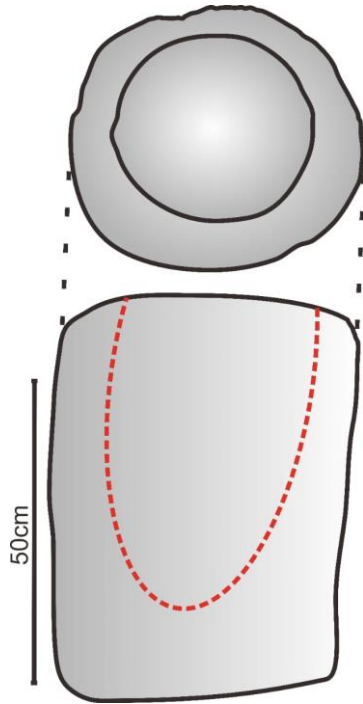
## LAMPIRAN

### A. Data informan

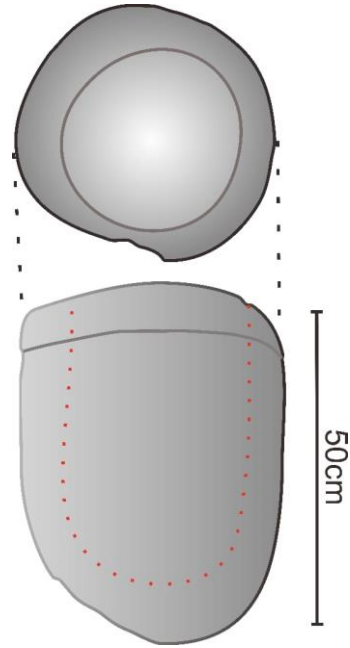
1. Nama : Sony Ronga  
Pekerjaan : Ibu Rumah Tangga  
Umur : 40 tahun
2. Nama : Dani Mamangkey  
Pekerjaan : PNS  
Umur : 46 tahun
3. Nama : Henly Mengko  
Pekerjaan : Guru  
Umur : 24 tahun

**B. Gambar Bentuk Lesung Batu**

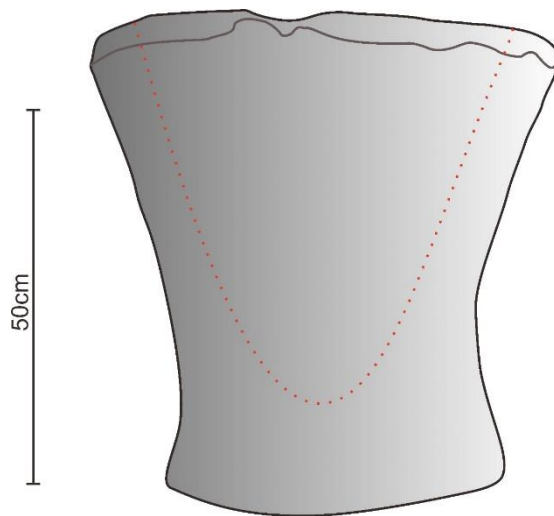
**1. bentuk bulat**



Bentuk Bulat dari Lesung batu di Situs batu Tiwa (Gambar : Kibagus M. Prayoga)

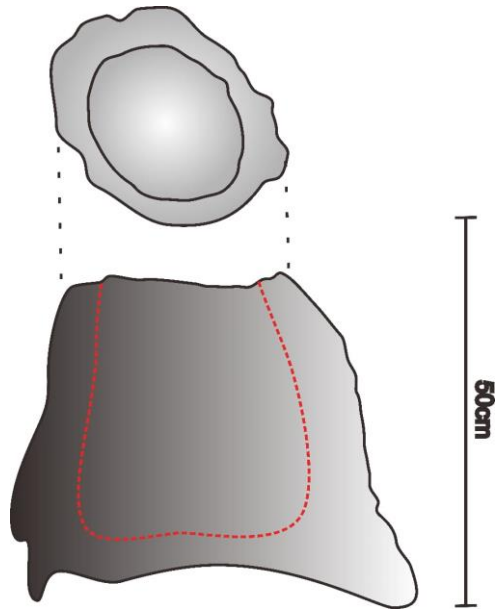


Bentuk Bulat dari Lesung batu di Desa Ranaan Baru (Gambar : Kibagus M. Prayoga)



Bentuk Bulat dari Lesung batu di Desa Poopo (Gambar : Kibagus M. Prayoga)

## 2. Tidak Beraturan



Bentuk idak beraturan dari Lesung batu di Desa Poopo  
(Gambar: Kibagus M. Prayoga)