

DAFTAR PUSTAKA

- Agung, Juda et al. 2001. Credit Crunch di Indonesia Setelah Krisis: Fakta, Penyebab dan Implikasi Kebijakan. Buletin Moneter Bank Indonesia.
- Akhyar. Adnan. 2005. Analisis Hubungan Simpanan, Modal Sendiri, NPL, Prosentase Bagi Hasil, dan Mark Up Keuntungan Terhadap Pembiayaan Pada Perbankan Syariah. Kajian Bisnis dan Manajemen.
- Anwar, Anas Iswanto. 2017. Bank dan Lembaga Keuangan bukan Bank. Makassar:Departemen Ilmu Ekonomi FEB Universitas Hasanuddin.
- Antonio, M. Syaff'i. 2001. Bank Syariah: Dari Teori ke Praktik. Gema Insani Press. Jakarta.
- Astuti, Ati. 2013. Pengaruh Inflasi, BI Rate, DPK, NPL dan CAR Terhadap Penyaluran Kredit. Jurnal Ilmiah.
- Badan Pemeriksa Keuangan. 1998. UU No.10 tahun 1998, Tentang Perubahan atas Undang-Undang Nomor 7 Tahun 1992 tentang Perbankan.
- Bangkit, Andita. 2011. Pengaruh PDB, Suku Bunga SBI 3 Bulan, dan Inflasi IHK terhadap Permintaan kredit Perbankan pada Bank Umum di Indonesia.
- Bank Indonesia, 04 Mei 2007. Peraturan Bank Indonesia Nomor 8/3/PBI/2007. Tentang Perubahan Kegiatan Usaha Bank Umum Konvensional Menjadi Bank Umum yang Melaksanakan Kegiatan Usaha Berdasarkan Prinsip Syariah dan Pembukaan Kantor Bank yang Melaksanakan Kegiatan Usaha Berdasarkan Prinsip Syariah oleh Bank Umum Konvensional.
- Bernanke, B. dan A, Blinder. 1988. *Credit, Money, and Aggreagte Demand*. American Economic Review, 78, pp. 435-439.
- Blundell-Wignall, A. dan Gizycki, M. 1992. Credit Supply and Demand and The Australian Economy. Research Discussion Paper. Reserve Bank of Australia.
- Boediono. 1992. Ekonomi Makro, BPFE UGM, Yogyakarta
- Boediono. 1989. Ekonomi Mikro, BPFE, Yogyakarta.
- Boediono. 1998. Ekonomi Moneter. Yogyakarta: BPFE
- Boulila, Ghazali dan Trabelsi, Mohamed. 2002. Financial Development and Long Run Growth: Granger Causality in a Bivariate VAR Stucture Evidence From Tunisia 1962-1997. IDEP Unpan.
- Dendawijaya, Lukman. 2005. Manajemen Perbankan. Jakarta: Penerbit Ghalia Indonesia.
- Ghozali, Imam. (2011). Aplikasi Analisis Multivariate Dengan Program SPSS, Edisi 4.BP-UNDIP. Semarang.

- Ghozali, Imam. 2013. Aplikasi Analisis Multivariat dengan Program IBM SPSS. Edisi 7. Semarang: Penerbit Universitas Diponegoro.
- Haryati, Sri. 2009. Pertumbuhan Kredit Perbankan Di Indonesia: Intermediasi dan Pengaruh Variabel Makro Ekonomi. *Jurnal Keuangan dan Perbankan*, Vol. 13, hal. 299-310.
- Hera, Susanti dkk, 2000. Indikator – Indikator Makro Ekonomi. *Jurnal Ekonomi Fakultas Ekonomi Universitas Indonesia*, Jakarta.
- Judiseno, Rimsky K. 2005. Sistem Moneter dan Perbankan di Indonesia. Cetakan kedua. Jakarta: PT Gramedia Pustaka Utama.
- Jhingan, M.L. 2008. Ekonomi Pembangunan dan Perencanaan. Jakarta : PT Raja Grafindo Persada
- Kasmir. 2000. Manajemen Perbankan. Edisi Enam. Jakarta: Raja Grafindo Persada.
- Kasmir. 2008. Bank dan Lembaga Keuangan Lainnya. Jakarta: PT. Raja Grafindo Persada.
- Kasmir. 2014a. Dasar-dasar Perbankan. Jakarta: PT. Raja Grafindo Persada.
- Kurnia, Silva.2016. Analisis Pengaruh Suku Bunga Dasar Kredit, Inflasi, Nilai Tukar, dan DPK Terhadap Penyaluran Kredit Investasi Perbankan Nasional di Indonesia. *Jurnal ilmiah Fakultas Ekonomi dan Bisnis Universitas Brawijaya*.
- Latumaerissa, Julius. R. Bank dan Lembaga Keuangan Lain. 2013. Jakarta: Salemba Empat
- Limasenta, Haryo. 2022. Perkembangan UMKM sebagai *Critical Engine* Perekonomian Nasional Terus Mendapatkan Dukungan Pemerintah. Dilansir dari <https://www.ekon.go.id> pada 15 November 2022.
- Mankiw, G. 2003. Teori Makroekonomi, Edisi Kelima. Imam Numarwan [Penerjemah]. Jakarta (ID): Erlangga.
- Manurung, Mandala dan Pratama Rahardja (2004). Uang, Perbankan, dan Ekonomi Moneter. Jakarta. Lembaga Penerbit FEUI.
- Mishkin, Frederic S. 2008. Ekonomi Uang, Perbankan, dan Pasar Keuangan, Edisi 8. Jakarta: Salemba Empat.
- Naro, V. M. S., Purnami, A. A. S., & Wulandari, I. G. A. A. (2021). Pengaruh Dana Pihak Ketiga, BI Rate dan Inflasi Terhadap Penyaluran Kredit Pada PT. Bank Mandiri, Periode 2014 (I)-2018 (IV). *Warmadewa Economic Development Journal (WEDJ)*, 4(1), 28-38. SUMBER:
- Nopirin. 1996. *Ekonomi Moneter*, Buku 2 Edisi 1. BPFE Yogyakarta
- Prabowo, Anggono Yuda. 2014. Pengaruh Dana Pihak Ketiga (DPK), Capital Adequacy Ratio (CAR), Non Performing Loan (NPL) Terhadap Penyaluran

- Kredit Usaha Rakyat (KUR) Studi Kasus Pada PT. Bank Mandiri (Persero) Tbk. Jurnal Ilmiah. Tidak Dipublikasikan. Malang: Jurusan Ilmu Ekonomi Fakultas Ekonomi dan Bisnis Universitas Brawijaya.
- Pratama, Billy A. 2010. Analisis Faktor-Faktor yang Mempengaruhi Kebijakan Penyaluran Kredit Perbankan. Jurnal Ilmiah.
- Pristyadi, B. & Sukaris. (2019). Teori Ekonomi. Sidoarjo : Indomedia Pustaka
- Puspopranoto. 2014. Keuangan Perbankan dan Pasar Keuangan. Jakarta: Pustaka LP3ES Indonesia.
- Rahardja, Prathama. 2008. Pengantar Ilmu Ekonomi (Mikroekonomi dan Makroekonomi) Edisi Kelima. LPFE UI Jakarta.
- Sadono, Sukirno. 2015. Makro Ekonomi Teori Pengantar edisi Ketiga Cetakan ke-23. Jakarta: Rajawali Pers.
- Santosa, A. B. (2017). Analisis Inflasi di Indonesia.
- Satria, Dias. Subegti, Bagus R. 2010. Determinasi Penyaluran Kredit Bank Umum Di Indonesia Periode 2006-2009. Jurnal Keuangan dan Perbankan, Vol.14, hal. 415-424. jurkubank.
- Sudirman, Wayan. 2011. Kebijakan Moneter dan Fiskal: Teori dan Empirikal. Jakarta: Kencana Prenada Group.
- Sukirno, Sadono. 2006. Ekonomi Pembangunan Proses masalah dan Dasar Kebijakan, cetakan ketiga. Penerbit Kencana, Jakarta
- Sukirno, Sadono. (2013). Makroekonomi Teori Pengantar. Jakarta : Rajawali Pers.
- Suyatno, Thomas. 1992. Dasar-Dasar Perkreditan. Jakarta: PT. Gramedia Pustaka Utama.
- Stiglitz, Joseph and Bruce Greenwald. 2003. Towards a new Paradigm in Monetary Economics. New York. Cambridge University.
- Syahyunan. 2004. Manajemen Keuangan 1. Medan: USU Press.
- Soesastro. 2005. Permasalahan Ekonomi di Indonesia dalam Setengah Abad Terakhir. Kanisius. Yogyakarta.
- Sunariyah .2006. Pengantar Pengetahuan Pasar Modal, Edisi 5. Yogyakarta: UPP AMP YKPN.
- Sudirman, Wayan. 2011. Kebijakan Moneter dan Fiskal: Teori dan Empirikal. Jakarta: Kencana Prenada Group.
- Supriyono, Maryanto. 2011. Buku Pintar Perbankan. Yogyakarta: Andi.

Todaro, M.P. 2006. Pembangunan Ekonomi di Dunia Ketiga. Penerbit Erlangga. Jakarta.

Undang-Undang Nomor 10 Tahun 1998 Tentang Perubahan Atas Undang-Undang No.7 Tahun 1992. Jakarta: Diperbanyak oleh Bank Indonesia.

Warjiyo, Perry dan Solikin M. Juhro.2016. Kebijakan Bank Sentral Teori dan Praktik. Jakarta: PT. Raja Grafindo.

Sumber – Sumber Lainnya

Statistik Ekonomi Keuangan Indonesia Tahun 2012 – 2021

Statistik Perbankan Indonesia Tahun 2012 – 2021

Laporan Perekonomian Bank Indonesia.

**L
A
M
P
I
R
A
N**

Lampiran 1: Data yang digunakan

1. Data sebelum Ln

Tahun	Kredit Modal Kerja (Rp)	Dana Pihak Ketiga (Rp)	Suku Bunga KMK (%)	Inflasi (%)	Pertumbuhan Ekonomi (%)
2000	174028	553571	15,95	9,35	4,7
2001	181604	636153	19,09	12,55	3,64
2002	206646	687394	15,71	10,03	4,50
2003	233514	742619	11,02	5,06	4,78
2004	289666	818208	9,33	6,4	5,03
2005	354557	930160	14,5	17,11	5,69
2006	414749	1093445	11,42	6,6	5,50
2007	533240	1284797	10,23	6,59	6,35
2008	684672	1460443	14,58	11,06	6,01
2009	703002	1638454	13,69	2,78	4,63
2010	880208	1990518	12,83	6,96	6,22
2011	1068676	2398549	12,16	3,79	6,17
2012	1316689	2757530	11,49	4,3	6,03
2013	1585659	3025150	12,12	8,38	5,56
2014	1757449	3434579	12,79	8,36	5,01
2015	1915256	3665444	12,46	3,35	4,88
2016	2049098	4091634	11,36	3,02	5,03
2017	2222823	4541406	10,68	3,61	5,07
2018	2512476	4825128	10,34	3,13	5,17
2019	2576497	5164773	10,03	2,72	5,02
2020	2465419	5756007	9,15	1,68	-2,07

2. Data Setelah Ln

Tahun	Ln Kredit Modal Kerja (Rp)	Ln Dana Pihak Ketiga (Rp)	Suku Bunga KMK (%)	Inflasi (%)	Pertumbuhan Ekonomi (%)
2000	12,06697148	13,2241453	15,95	9,35	4,7
2001	12,10958377	13,3631944	19,09	12,55	3,64
2002	12,23876246	13,4406629	15,71	10,03	4,50
2003	12,36099731	13,5179384	11,02	5,06	4,78

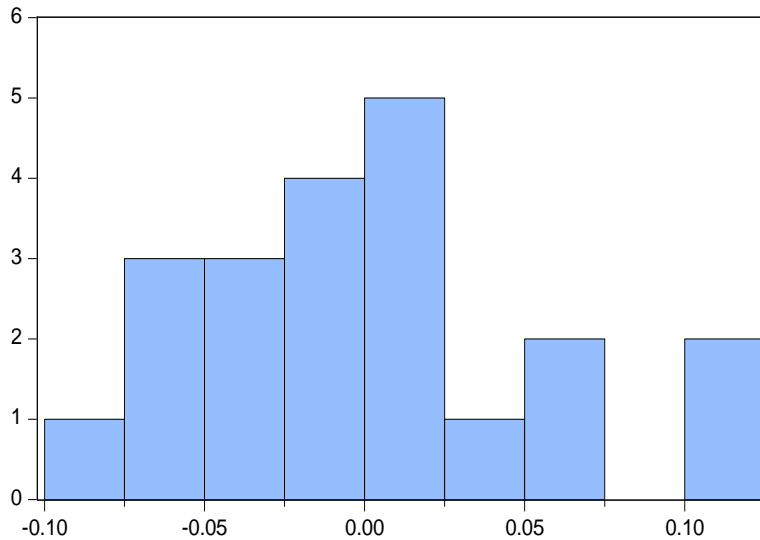
2004	12,57648381	13,6148719	9,33	6,4	5,03
2005	12,7786244	13,7431119	14,5	17,11	5,69
2006	12,9354288	13,9048438	11,42	6,6	5,50
2007	13,18672688	14,0661113	10,23	6,59	6,35
2008	13,43669517	14,1942504	14,58	11,06	6,01
2009	13,46311502	14,3092637	13,69	2,78	4,63
2010	13,68791352	14,5039055	12,83	6,96	6,22
2011	13,88193106	14,6903745	12,16	3,79	6,17
2012	14,09063081	14,8298459	11,49	4,3	6,03
2013	14,27651065	14,9224712	12,12	8,38	5,56
2014	14,37937388	15,0494049	12,79	8,36	5,01
2015	14,46536185	15,11446	12,46	3,35	4,88
2016	14,53291025	15,224455	11,36	3,02	5,03
2017	14,61428857	15,3287472	10,68	3,61	5,07
2018	14,73677928	15,3893478	10,34	3,13	5,17
2019	14,76194128	15,4573717	10,03	2,72	5,02
2020	14,71787233	15,5657546	9,15	1,68	-2,07

Lampiran 2 : Estimasi Data

Hasil Estimasi Regresi

Variable	Coefficient	Std. Error	t-Statistic	Prob.
X1	1.260373	0.023619	53.36206	0.0000
X2	-0.004913	0.007861	-0.625001	0.5408
X3	0.007544	0.005366	1.405959	0.1789
X4	0.039446	0.008045	4.903216	0.0002
C	-4.808465	0.392669	-12.24559	0.0000
R-squared	0.996848	Mean dependent var	13.58566	
Adjusted R-squared	0.996060	S.D. dependent var	0.955730	
S.E. of regression	0.059988	Akaike info criterion	-2.585073	
Sum squared resid	0.057578	Schwarz criterion	-2.336377	
Log likelihood	32.14327	Hannan-Quinn criter.	-2.531100	
F-statistic	1265.127	Durbin-Watson stat	1.262322	
Prob(F-statistic)	0.000000			

Hasil Uji Normalitas



Series: Residuals	
Sample 2000 2020	
Observations 21	
Mean	-3.80e-16
Median	-0.005892
Maximum	0.106085
Minimum	-0.080882
Std. Dev.	0.053655
Skewness	0.338707
Kurtosis	2.406655
Jarque-Bera	0.709580
Probability	0.701321

Hasil Uji Heterokedastisitas

Uji Heterokedastisitas

F-statistic	1.308619	Prob. F(4,16)	0.3088
Obs*R-squared	5.176675	Prob. Chi-Square(4)	0.2696
Scaled explained SS	3.542065	Prob. Chi-Square(4)	0.4715

Hasil Uji Autokorelasi

Uji autokorelasi

F-statistic	1.795217	Prob. F(2,14)	0.2023
Obs*R-squared	4.286370	Prob. Chi-Square(2)	0.1173

Hasil uji multikolinearitas

	X1	X2	X3	X4
X1	1,000000	-0,586617	-0,652904	-0,210499
X2	-0,586617	1,000000	0,698478	0,114631
X3	-0,652904	0,698478	1,000000	0,241876
X4	-0,210499	0,114631	0,241876	1,000000

Lampiran 3: Biodata

Biodata

Identitas Diri

Nama : AYU AFRIANINGSIH
Tempat/Tanggal Lahir : Makassar, 20 April 2001
Jenis Kelamin : Perempuan
Alamat Rumah : BTP Jl Kes. Selatan II blok C no.125
Alamat E-mail : afrianingsihayu01@gmail.com



Riwayat Pendidikan

Pendidikan Formal

1. SD Inpres Tamalanrea I
2. SMP Negeri 12 Makassar
3. SMA Negeri 21 Makassar

Pendidikan Non Formal

1. Basic Learning Skills, Character, & Creativity (BALANCE), Universitas Hasanuddin
2. Economics Leadership Training Himpunan Mahasiswa Jurusan Ilmu Ekonomi (Himajie) FEB-UH
3. In House Training LPM MEDIA EKONOMI FEB-UH
4. Young Bankers Program Bank Mandiri Batch 4

Pengalaman Organisasi

1. Anggota Himajie FEB-UH
2. Staff Deputi Generasi Baru Indonesia (GenBI) 2022
3. Anggota LPM MEDKOM FEB-UH

Makassar, 24 Oktober 2023

Ayu Afrianingsih