

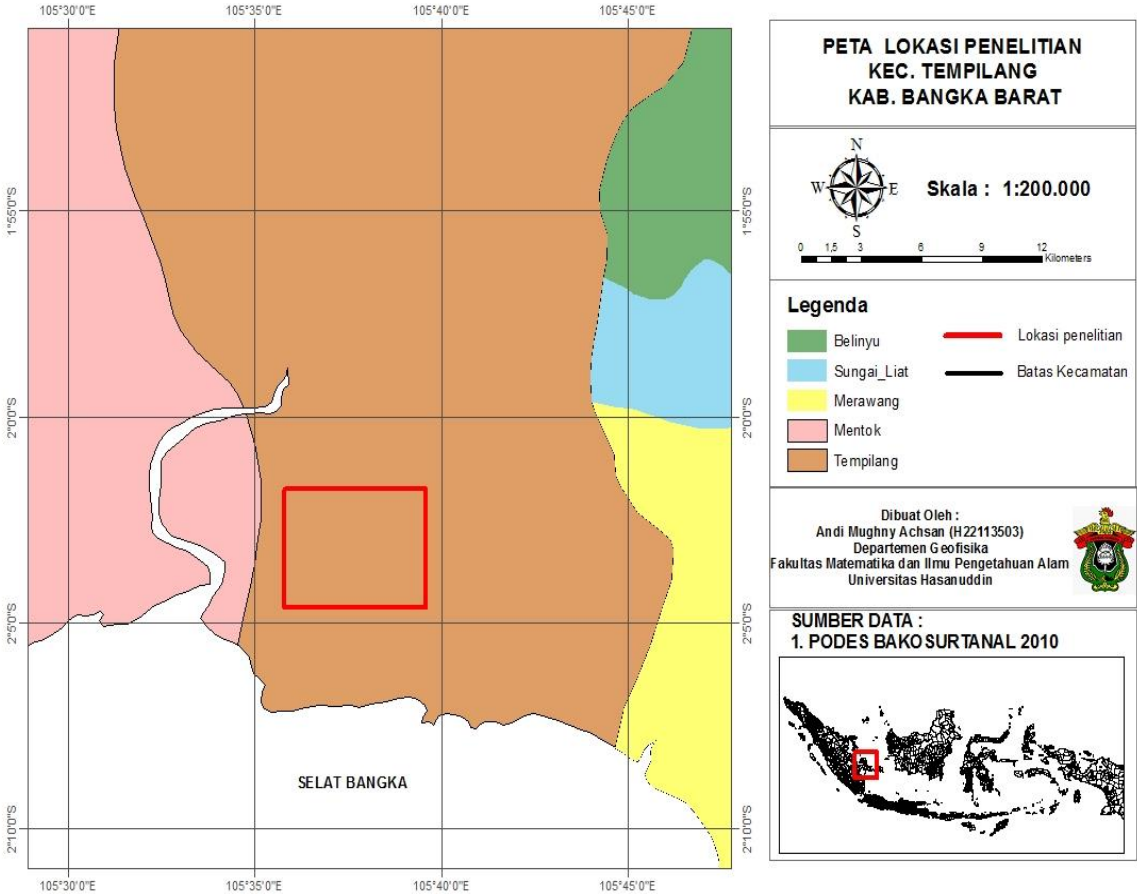
DAFTAR PUSTAKA

- Azis, A., 2017, *Identifikasi Sebaran Mineral Bijih Galena (Pbs) Menggunakan Metode Induksi Polarisasi dan Resistivitas di Kabupaten Lombok Tengah Provinsi Nusa Tenggara Barat*, Universitas Hasanuddin. Makassar.
- Burhamzah, 2016, *Studi bawah permukaan menggunakan metode geolistrik induksi polarisasi (IP) pada zona mineralisasi timah primer di daerah tempilang bangka belitung*. Program Studi Geofisika Universitas Hasanuddin. Makassar.
- Edwards, L.S. 1977. *A modified pseudosection for resistivitas and induced-polarization*. *Geophysics journal international*. 42,1020-1036.
- Hasrianto., 2008, *Analisis Stabilitas Lereng Daerah Waempelle Kabupaten Barru Sulawesi Selatan*, Universitas Hasanuddin, Makassar.
- Grandis, H. 2009. *Pengantar Pemodelan Inversi Geofisika*. Jakarta : Himpunan Ahli Geofisika (HAGI).
- Hendrajaya, L. dan Arif, I., 1998. *Geolistrik Tahanan Jenis*. Monograf metoda Eksplorasi. Laboratorium Fisika Bumi. ITB. Bandung.
- Hosking, 1989, *Geology of Tin Deposits, Buletin Persatuan Geologi Malaysia*, p. 20, 59, 289, 293.
- Kara, M.J., 2018, *Identifikasi Zona Mineralisasi Kasiterit Menggunakan Metode Induksi Polarisasi dan Resistivitas Daerah Pemali Bangka Belitung*, Universitas Hasanuddin. Makassar.
- Kearey, P., Michael, B., Ian, H., 2002. *An Introduction to Geophysical Exploration*. Blackwell Science Ltd. London.
- Loke, M.H. 2004. *2-D and 3-D Electrical Imaging Surveys*. England Birmingham University.
- Loke, M.H. 2014. *Tutorial 2-D and 3-D electrical imaging surveys*. Malaysia : Geotomo Software.
- Lowrie, W., 2007. *Fundamentals of Geophysics*. USA: Cambridge University Press, p 293-320.

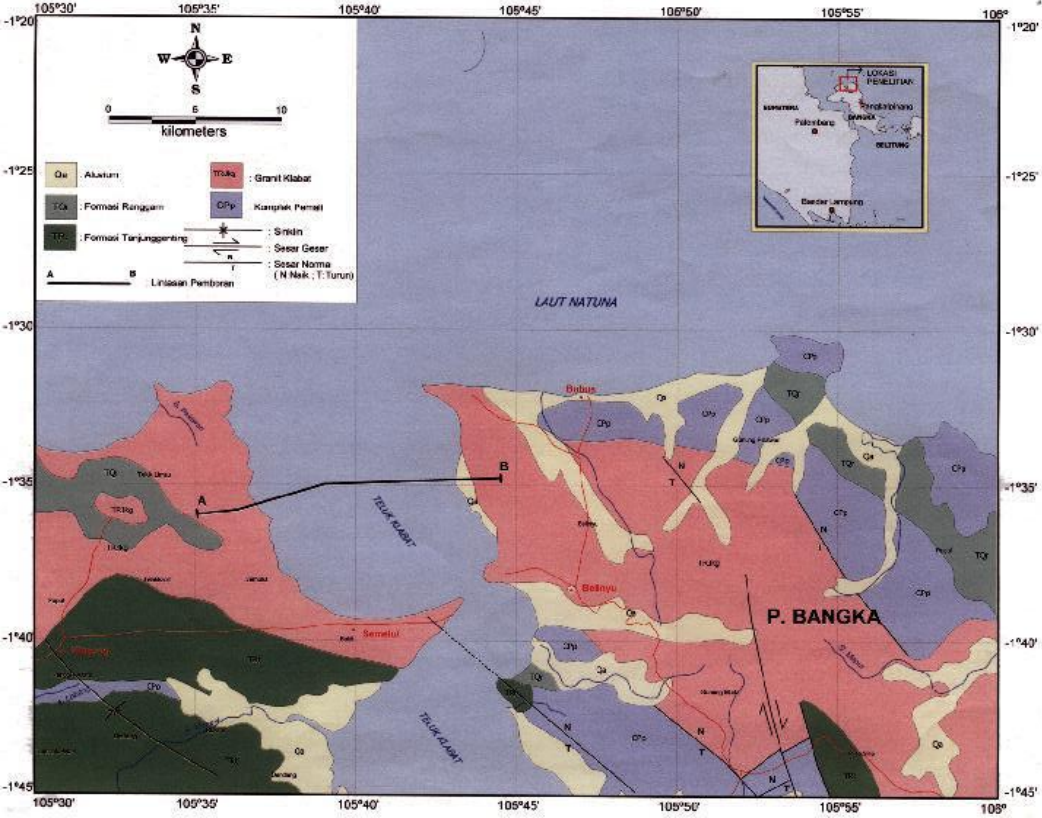
- Mangga, S. A., dan Djamal, B., 1994, *Peta Geologi Lembar Bangka Utara*, Pusat Penelitian Pengembangan Geologi, Bandung.
- Mithchel, A. M. G., 1979. *Rift Subduction and Collision Tin Belts*, Geol. Soc. Malaysia. Bull.vol.11.
- Pratama, A., 2016, *Identifikasi potensi sumber daya timah primer dengan menggunakan induksi polarisasi dan resistivitas daerah bukit puyuh kec.tempilang kab. bangka barat, bangka belitung*. Program Studi Geofisika Universitas Hasanuddin. Makassar.
- Reynolds, J. M., 1997. *An Introduction to Applied and Environmental Geophysics*. USA: JhonWiley & Sons, p 156-160.
- Santoso, J., 2002. *Pengantar Teknik Geofisika*. Bandung: ITB, p 99-110.
- Sukandarrumidi, 2007 *Geologi Mineral Logam*. Gadjah Mada University Press. Yogyakarta
- Supriyanto. 2007. *Analisis Data Geofisika : Memahami Teori Inversi*. Departemen Fisika-FMIPA Universitas Indonesia
- Schwartz M. O., Rajah S. S., Askury A. K., 1995, *The Southeast Asian Tin Belt*, Elsevier: Earth-Science Reviews 38 (1995) 95-293.
- Syamsuddin dan Lantu. 2009. *Metode Geolistrik dan Elektromagnetik*, Diktat, Universitas Hasanuddin : Makassar
- Telford, M. W., Gerdart, L. P., Sheriff, R. E., Keys, D. A. 1990. *Applied Geophysics*. USA: Cambrige University Press.
- William J.J. 2003 *Application Goelectric Resistivitas method for detectionof underground Mine Working*, Geophysical Technology for detecting underground Coal.
- Yulianto, T. dan S. Widodo. 2008. *Identifikasi Penyebaran dan Ketebalan Batu Bara Menggunakan Metode Geolistrik Resistivitas*. *Berkala Fisika*, 11(2): 59-66
- Yunianto, B., 2009, *Kajian Problema Pertambangan Timah Di Propinsi Kepulauan Bangka Belitung Sebagai Masukan Kebijakan Pertimahan Nasional*, *Jurnal Teknologi Mineral dan Batu Bara*, Vol. 5, No. 3 p 97-133, Puslitbang Teknologi Mineral dan Batubara, Bandung.

LAMPIRAN

Peta Lokasi Daerah Penelitian

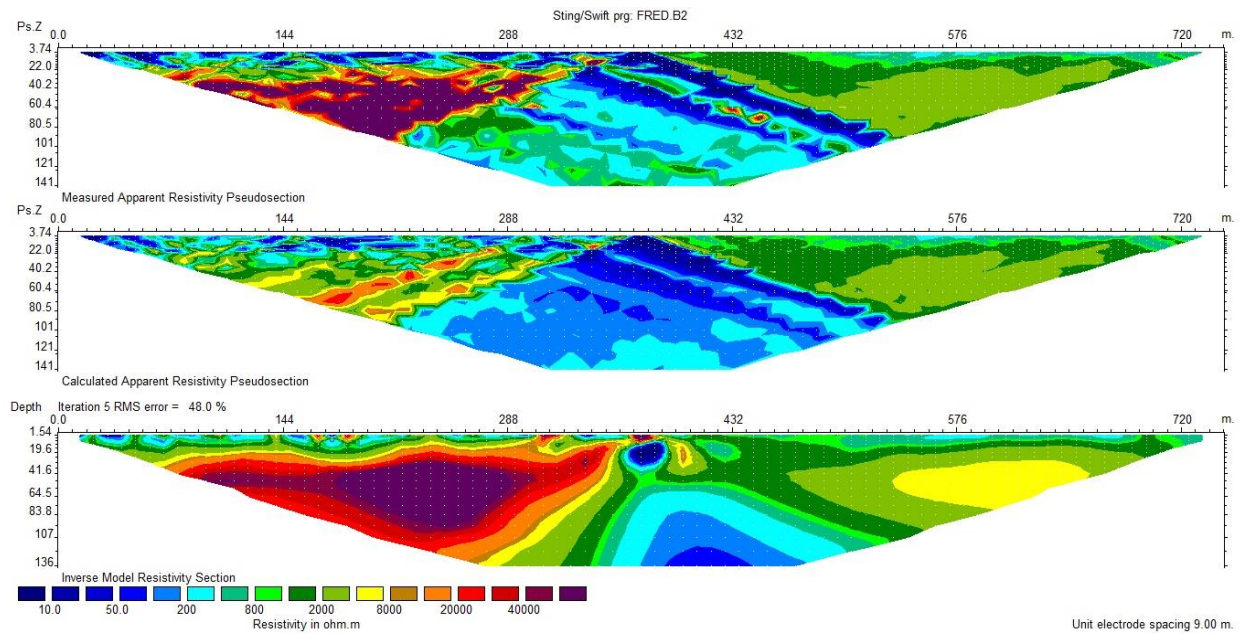


Peta Geologi Bangka Barat dan sekitarnya

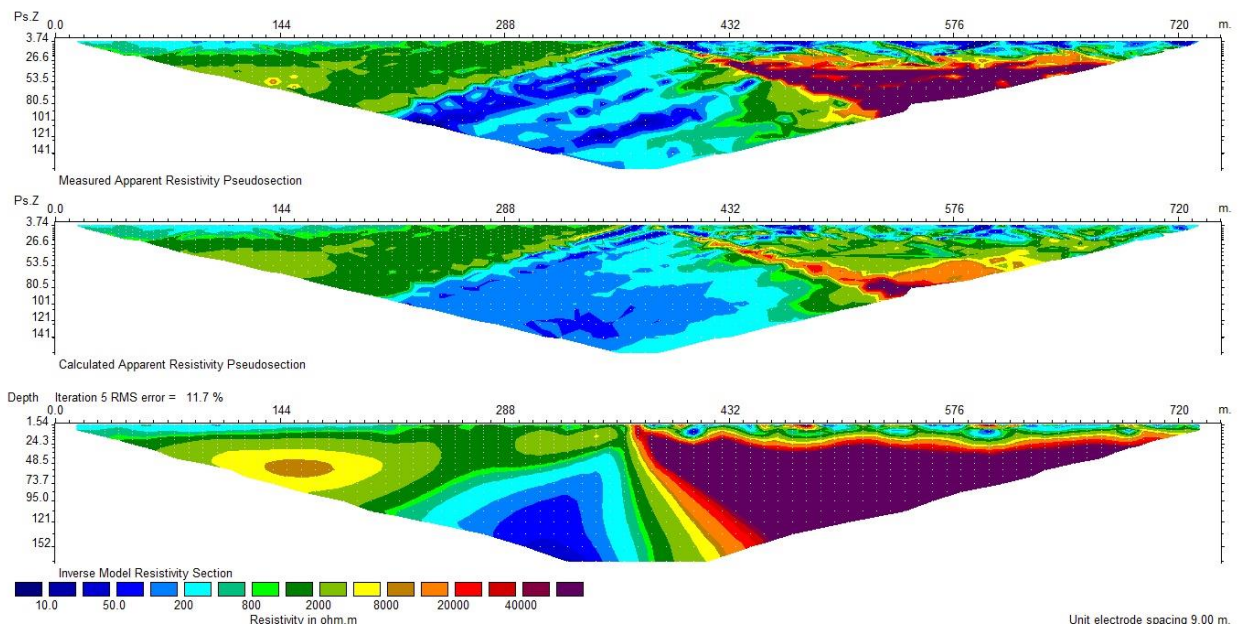


Penampang Hasil Pengolahan Res2ndv

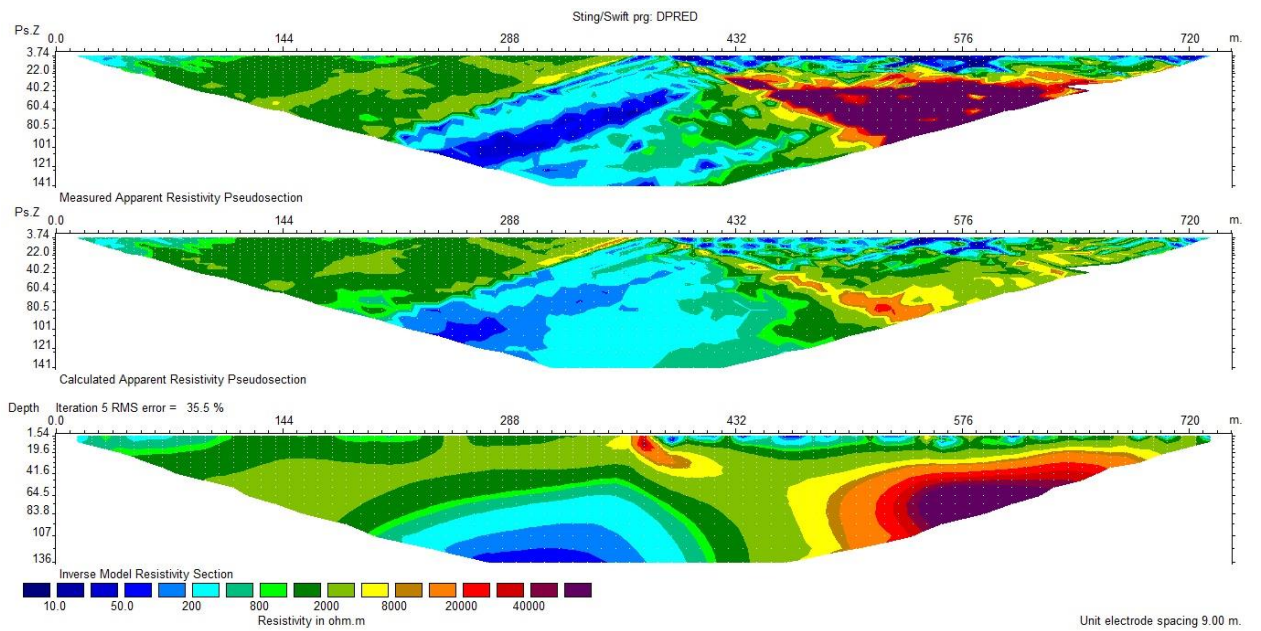
LINTASAN A



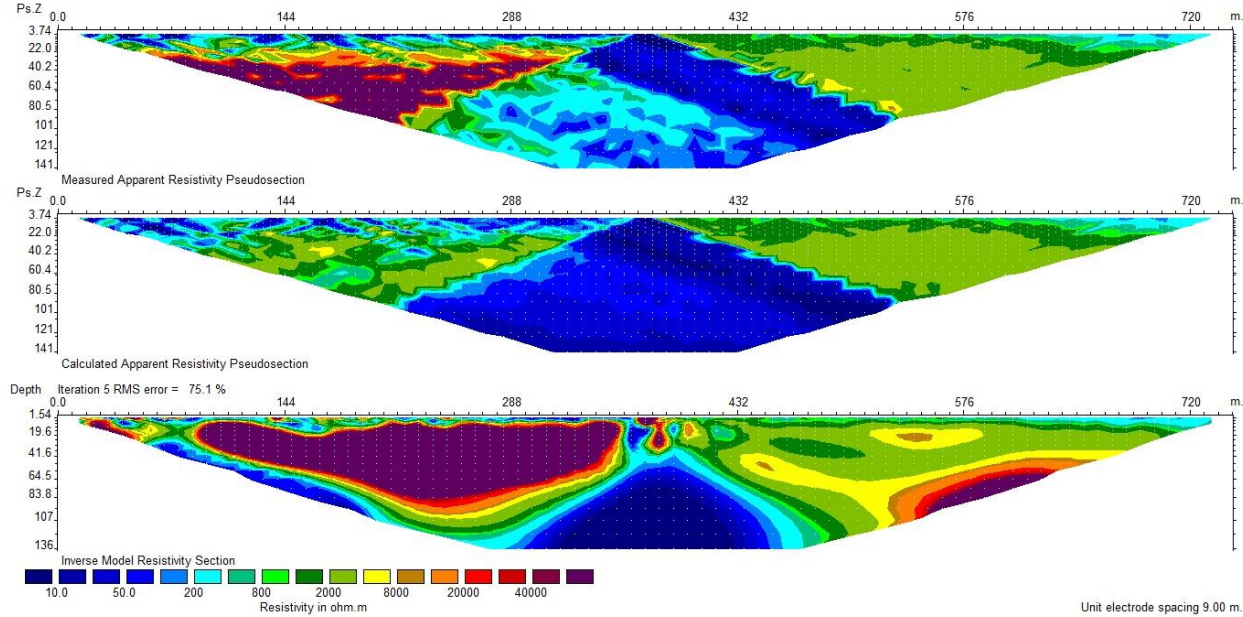
LINTASAN B



LINTASAN C



LINTASAN D



LINTASAN E

