

DAFTAR PUSTAKA

(t.thn.). Dipetik September 23, 2018, dari PPLH PUNTONDO Pusat Lingkungan Hidup:
<http://puntondopplh3.wixsite.com/pplh>

2000AN, P. (2013, 11). *blogspot.com*. Diambil kembali dari
<http://makalahposyandu.blogspot.com/2013/11/bagaimana-pembentukan-posyandu.html>

Azis, I. (2017, Juli 22). *Rakyatku News*. Dipetik September 22, 2018, dari Petani di Bantaeng Tunggu Bibit Rumput Laut Jenis Cottoni:
<http://news.rakyatku.com/read/57453/2017/07/22/petani-di-bantaeng-tunggu-bibit-rumput-laut-jenis-cottoni>

Bahri, S. (2015, Juni 14). *Makassar Tribun News*. Dipetik September 23, 2018, dari Taman Cekkeng Bulukumba Sering Dijadikan Tempat Mesum:
<http://makassar.tribunnews.com/2015/06/14/taman-cekkeng-bulukumba-sering-dijadikan-tempat-mesum>

Bantaeng, B. P. (2012). *Kabupaten Bantaeng Dalam Angka 2012*. Bantaeng: © BPS Kabupaten Bantaeng/BPS-Statistics of Bantaeng Regency.

Bantaeng, B. P. (2017). *Kabupaten Bantaeng Dalam Angka 2017*. Bantaeng: © BPS Kabupaten Bantaeng/BPS-Statistics of Bantaeng Regency.

Burhamzah, A. (2019). *Resort Wisata Air Dengan Konsep Arsitektur Tropis Di Pantai Lowita Pinrang*. Gowa: Departement Arsitektur Fakultas Teknik Universitas Hasanuddin.

DC, A. (2012, April 04). *Saffari*. Dipetik September 23, 2018, dari Rumput Laut, Potensi Alam Utama Masyarakat Puntondo:
<https://asgafmp.wordpress.com/2012/04/04/rumput-laut-potensi-alam-utama-masyarakat-puntondo/>

DR. IR. IDAWARNI ASMAL, M. (2016). *PERMUKIMAN PESISIR DAN KEPULAUAN (Tinjauan 5 Aspek Pembentuk Permukiman)*. Makassar: Department of Architecture Faculty of Engineering Hasanuddin University Makassar.

Drs I Nyoman Meirejeki, M., Drs. I Ketut Sadia, M., & Ida Ayu Elistyawati, A. (2017). *PEMBERDAYAAN PETANI RUMPUT LAUT DI PANTAI PANDAWA DESA KUTUH KECAMATAN KUTA SELATAN BADUNG – BALI*. 1-8.

A. (2015, Juli). *Arsy Tours*. Dipetik September 22, 2018, dari Arsy Tours Tour operator Travel Sulawesi : <https://www.arsy.co.id/2015/07/profil-kabupaten-bantaeng.html>



- Iskandar, S. (2017). *DATA KELURAHAN BONTO LEBANG*. BANTAENG: LURAH BONTO LEBANG.
- Jabbar, K. (2017, Maret). *TAKALAR BUTTA PANRANNUANGKU*. Dipetik September 23, 2018, dari Pusat Pendidikan Lingkungan Hidup (PPLH) Puntondo: <http://koerniajabbar.blogspot.com/2017/03/pusat-pendidikan-lingkungan-hidup-pplh.html>
- (t.thn.). *Kelautan dan Perikanan Kabupaten Bantaeng 2015*.
- Khairi, A. F. (2018). *Pusat Pendidikan Lingkungan Hidup di Rammang-Rammang Berbasis Ekowisata*. Gowa: Departement Arsitektur Fakultas Teknik Universitas Hasanuddin.
- Paramita, N. D. (2017, Mei). *Keindahan Pantai Pandawa*. Dipetik September 23, 2018, dari <http://yanisiraj21.blogspot.com/2017/05/keindahan-pantai-pandawa.html>
- (t.thn.). *Peraturan Menteri Kesehatan No. 416 Tahun 1990 Tentang Syarat – Syarat Dan Pengawasan Kualitas Air*.
- (t.thn.). *PP No. 26 tahun 1985*.
- Priono, B. (2013). Budidaya rumput laut dalam upaya peningkatan industrialisasi perikanan. *BUDIDAYA RUMPUT LAUT DALAM UPAYA*, 03-05.
- Puntondo, P. (t.thn.). Dipetik September 23, 2018, dari Fasilitas PPLH Puntondo: <https://www.pplhpuntondo.or.id/id/fasilitas>
- Suadnyana, W. (2017, Juli 20). *Wira Water Sport Bali*. Dipetik September 22, 2018, dari Pantai Dreamland / New Kuta Beach – Daya Tarik, Lokasi & Tiket Masuk: <https://www.water-sport-bali.com/pantai-dreamland/>
- (t.thn.). *Surat Keputusan Direktur Jenderal Pengolahan dan Pemasaran Hasil Perikanan Nomor: KEP.08 /DJP2HP/2009*.
- SUWIKNYO, E. (2015, Oktober 24). *Bali Tribun News*. Dipetik September 22, 2018, dari Tiket Masuk Pantai Pandawa akan Naik 100 Persen Jadi Rp 8 Ribu: <http://bali.tribunnews.com/2015/10/24/tiket-masuk-pantai-pandawa-naik-100-persen-jadi-rp-8-ribu>
- (t.thn.). *Undang – Undang No. 13 tahun 1980 tentang Jalan*.
- (2011). *UU No. 1 Tahun 2011 tentang Perumahan dan Permukiman*.

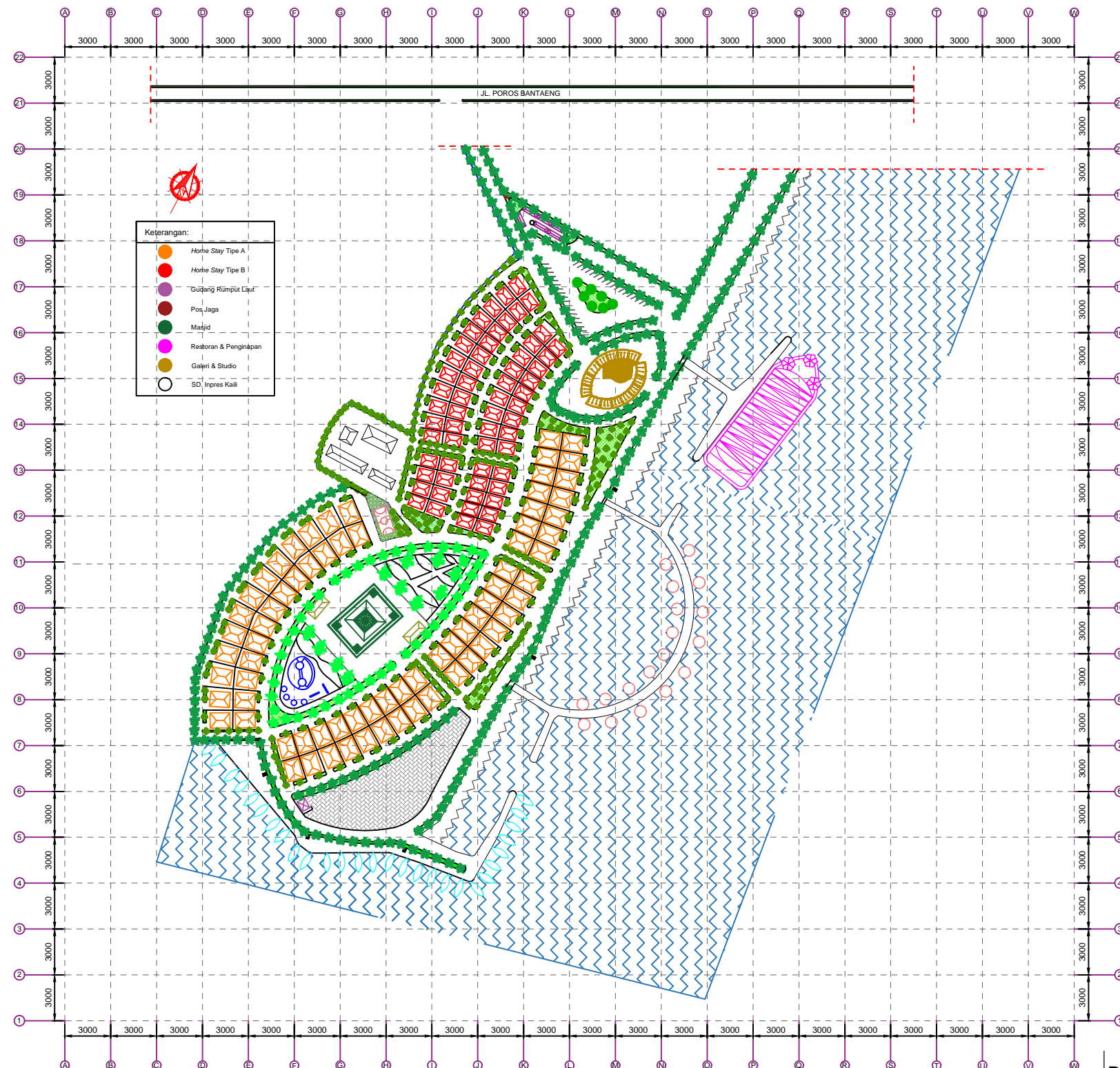
UU No. 27 Tahun 2007 Tentang Batasan Wilayah Pesisir.

i, N. M. (2016). *STRATEGI PENGEMBANGAN KAWASAN BUDIDAYA RUMPUT LAUT SEBAGAI WISATA KONSERVASI DAN EDUKASI*. Bali: EKOLAH TINGGI PARIWISATA BALI INTERNASIONAL.



Yusuf, J. (2017). *STUDI PENATAAN LINGKUNGAN PERMUKIMAN PETANI*.
Makassar: FAKULTAS SAINS DAN TEKNOLOGI UIN ALAUDDIN
MAKASSAR.





BLOCK PLAN
 SKALA 1 : 3000
 0 1 2 3 5M



DEPARTEMEN ARSITEKTUR
 FAKULTAS TEKNIK
 UNIVERSITAS HASANUDDIN

MATA KULIAH

DOSEN PEMBIMBING

MAHASISWA/ STB

PERMUKIMAN PEMBUDIDAYA
 RUMPUT LAUT BERBASIS
 KONSERVASI DAN EDUKASI
 DI KAMPUNG KAILI,
 KABUPATEN BANTAENG

GAMBAR

SKALA

NO.
 LEMBAR

JUMLAH
 LEMBAR

PARAF

Dr. Ir. HJ. IDAWARNI ASMAL, MT,
 Ir. H. SAMSUDDIN AMIN, MT

HILTON JR WIRADIRNATA
 D511 15 009

BLOCK PLAN

1 : 3000



DEPARTEMEN ARSITEKTUR
FAKULTAS TEKNIK
UNIVERSITAS HASANUDDIN

MATA KULIAH

DOSEN PEMBIMBING

MAHASISWA/ STB

PERMUKIMAN PEMBUDIDAYA
RUMPUT LAUT BERBASIS
KONSERVASI DAN EDUKASI
DI KAMPUNG KAILI,
KABUPATEN BANTAENG

GAMBAR

SKALA

NO.
LEMBAR

JUMLAH
LEMBAR

PARAF

Dr. Ir. HJ. IDAWARNI ASMAL, MT,
Ir. H. SAMSUDDIN AMIN, MT

HILTON JR WIRADIRNATA
D511 15 009

3D KAWASAN
KAMPUNG KAILI

NTS



DEPARTEMEN ARSITEKTUR
FAKULTAS TEKNIK
UNIVERSITAS HASANUDDIN

MATA KULIAH

DOSEN PEMBIMBING

MAHASISWA/ STB

PERMUKIMAN PEMBUDIDAYA
RUMPUT LAUT BERBASIS
KONSERVASI DAN EDUKASI
DI KAMPUNG KAILI,
KABUPATEN BANTAENG

GAMBAR

SKALA

NO.
LEMBAR

JUMLAH
LEMBAR

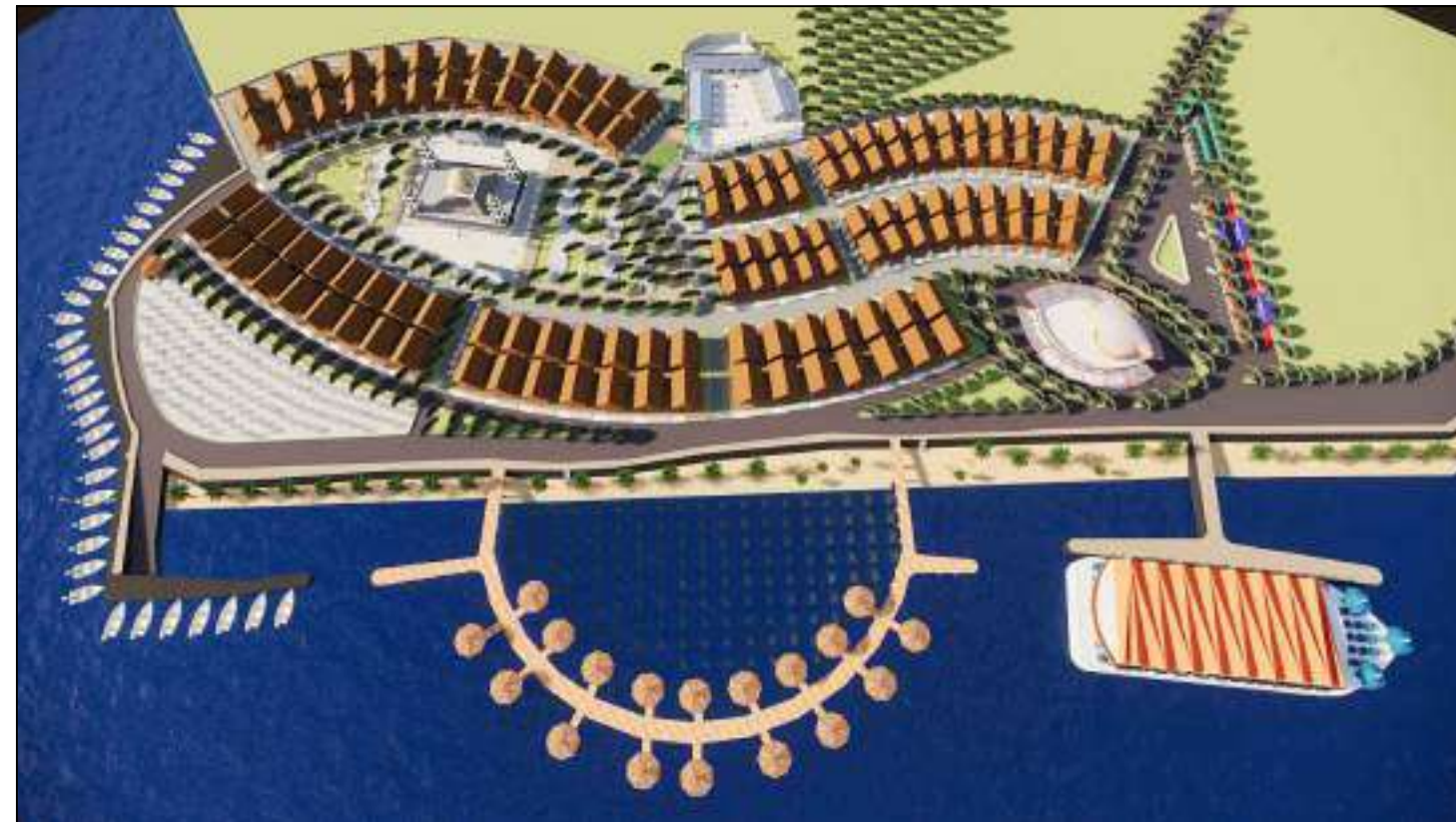
PARAF

Dr. Ir. HJ. IDAWARNI ASMAL, MT,
Ir. H. SAMSUDDIN AMIN, MT

HILTON JR WIRADIRNATA
D511 15 009

3D KAWASAN
KAMPUNG KAILI

NTS



DEPARTEMEN ARSITEKTUR
FAKULTAS TEKNIK
UNIVERSITAS HASANUDDIN

MATA KULIAH

DOSEN PEMBIMBING

MAHASISWA/ STB

PERMUKIMAN PEMBUDIDAYA
RUMPUT LAUT BERBASIS
KONSERVASI DAN EDUKASI
DI KAMPUNG KAILI,
KABUPATEN BANTAENG

GAMBAR

SKALA

NO.
LEMBAR

JUMLAH
LEMBAR

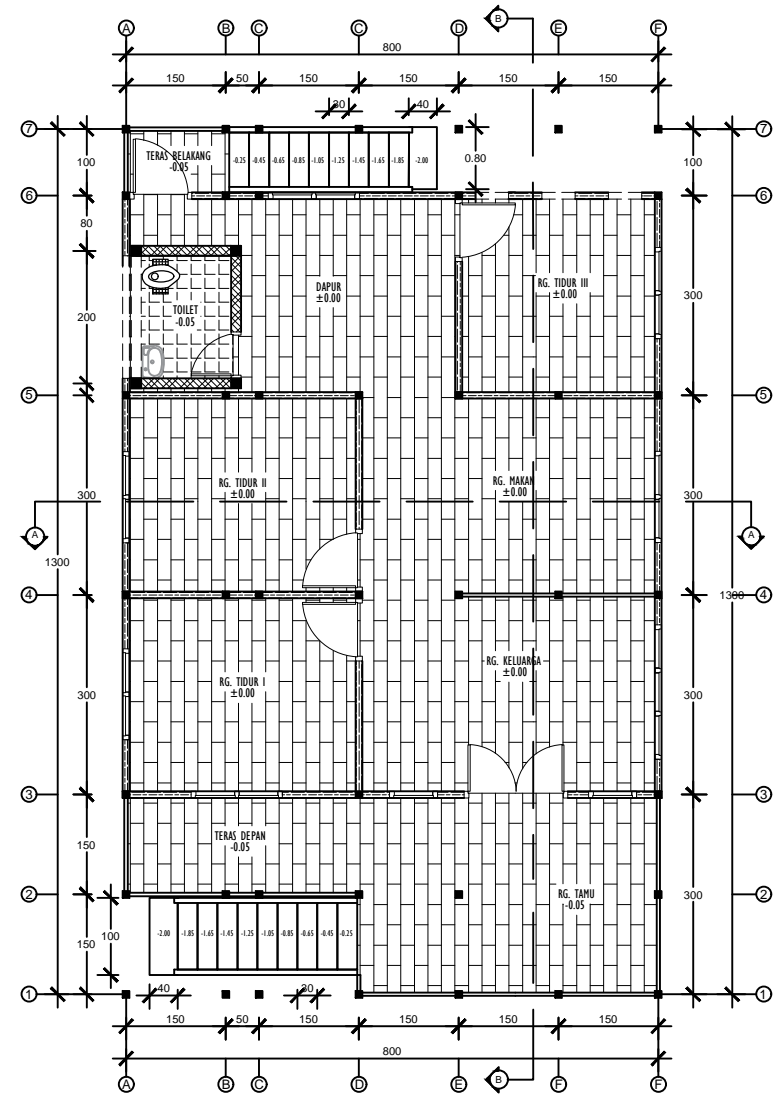
PARAF

Dr. Ir. HJ. IDAWARNI ASMAL, MT,
Ir. H. SAMSUDDIN AMIN, MT

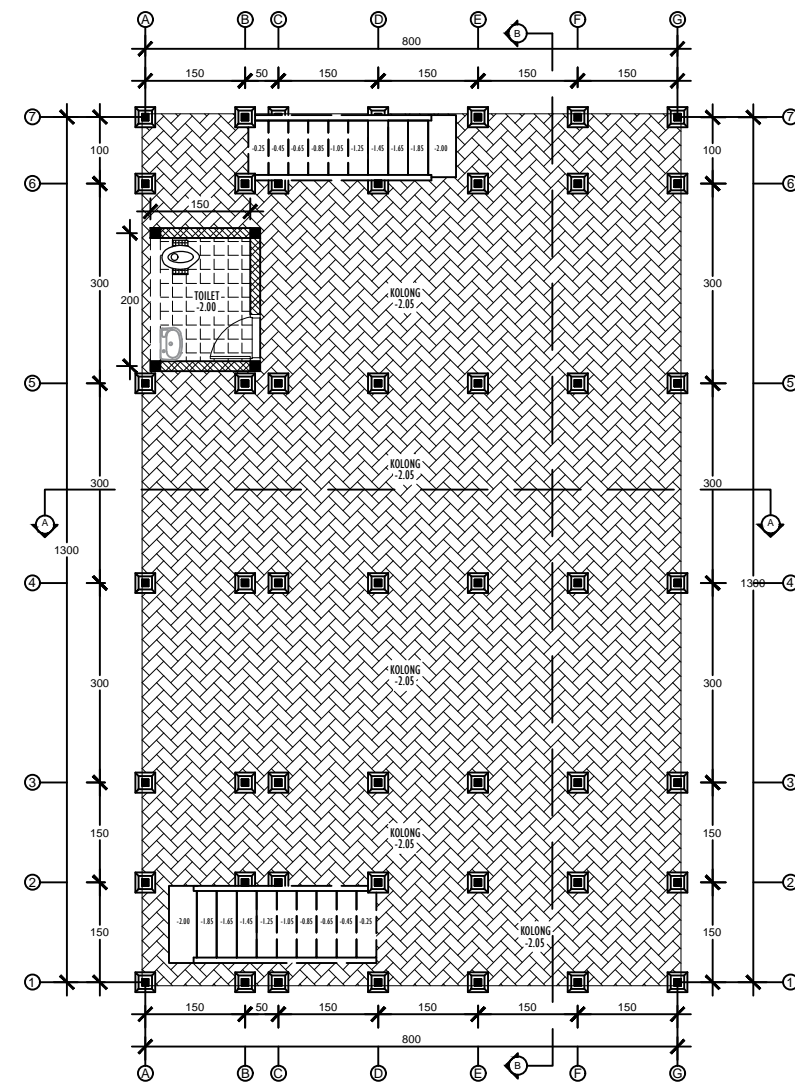
HILTON JR WIRADIRNATA
D511 15 009

TAMPAK KAWASAN
KAMPUNG KAILI

NTS



DENAH LT. 1 RUMAH PANGGUNG TIPE A
SKALA 1 : 100



DENAH KOLONG RUMAH PANGGUNG TIPE A
SKALA 1 : 100



DEPARTEMEN ARSITEKTUR
FAKULTAS TEKNIK
UNIVERSITAS HASANUDDIN

MATA KULIAH

DOSEN PEMBIMBING

MAHASISWA/ STB

PERMUKIMAN PEMBUDIDAYA
RUMPUT LAUT BERBASIS
KONSERVASI DAN EDUKASI
DI KAMPUNG KAILI,
KABUPATEN BANTAENG

GAMBAR

SKALA

NO.
LEMBAR

JUMLAH
LEMBAR

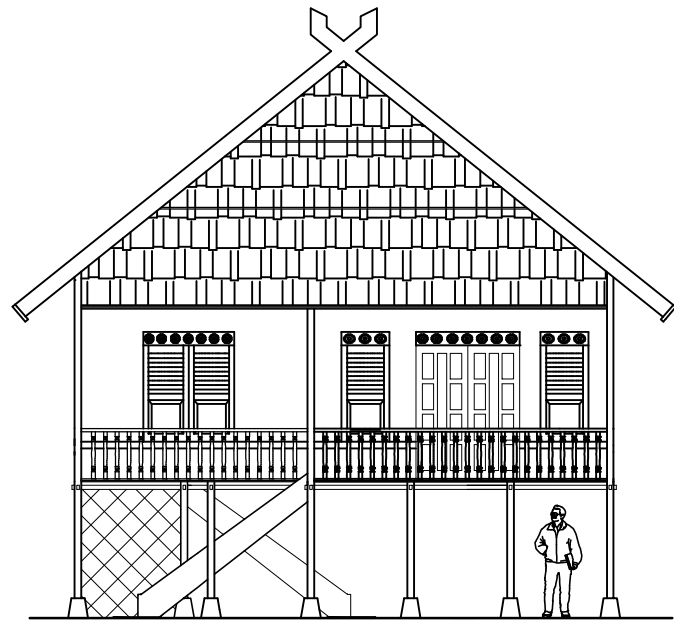
PARAF

Dr. Ir. HJ. IDAWARNI ASMAL, MT,
Ir. H. SAMSUDDIN AMIN, MT

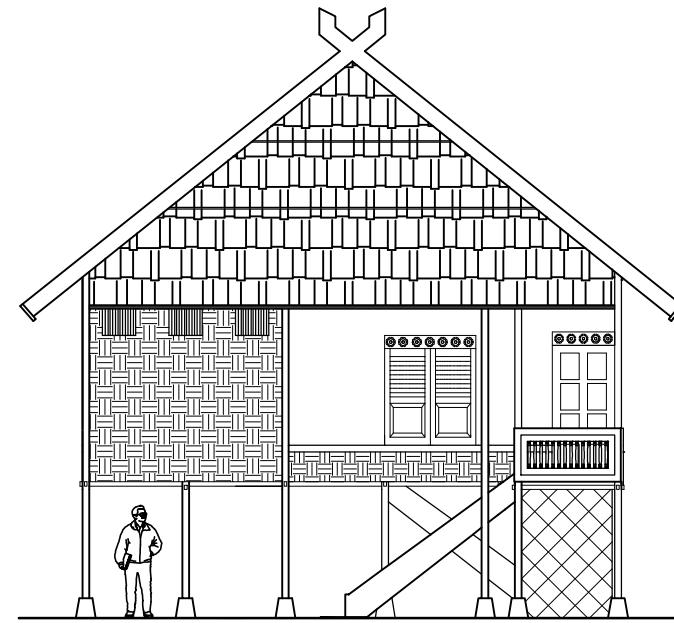
HILTON JR WIRADIRNATA
D511 15 009

DENAH RUMAH
PANGGUNG TIPE A

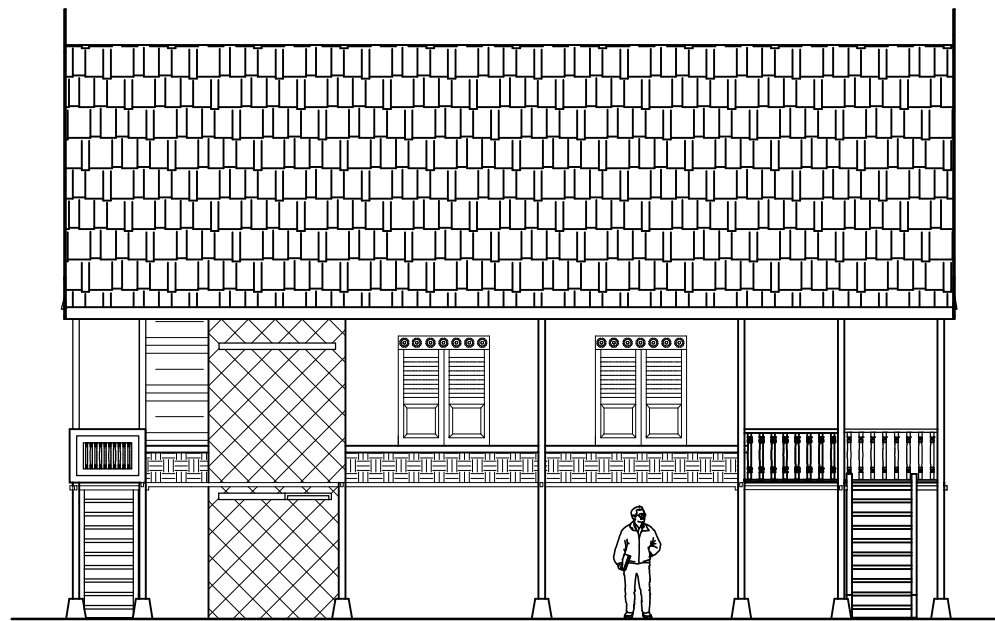
1 : 100



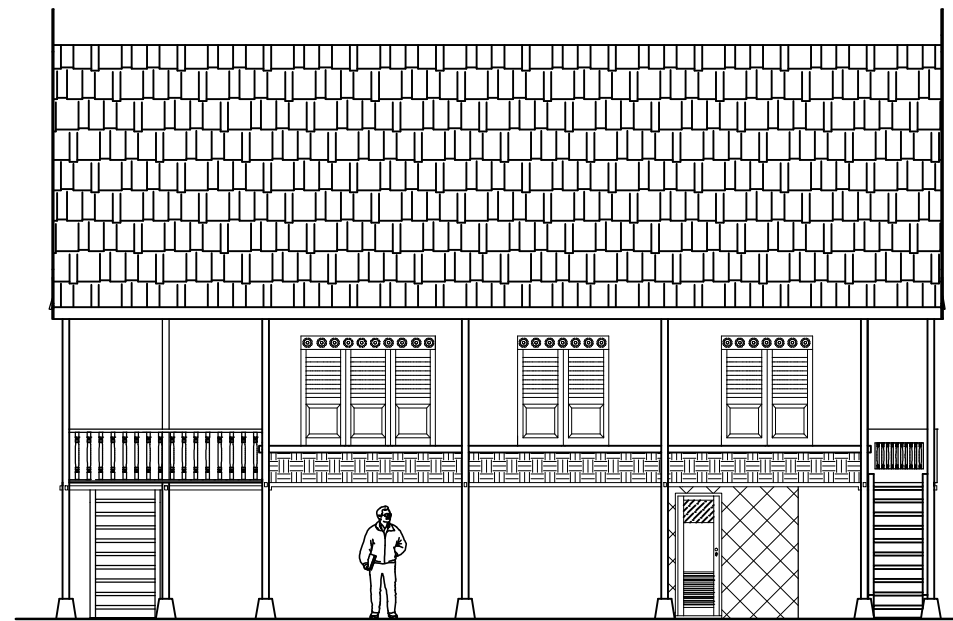
TAMPAK DEPAN RUMAH PANGGUNG TIPE A
SKALA 1 : 100



TAMPAK BELAKANG RUMAH PANGGUNG TIPE A
SKALA 1 : 100



TAMPAK KIRI RUMAH PANGGUNG TIPE A
SKALA 1 : 100



TAMPAK KANAN RUMAH PANGGUNG TIPE A
SKALA 1 : 100



DEPARTEMEN ARSITEKTUR
FAKULTAS TEKNIK
UNIVERSITAS HASANUDDIN

MATA KULIAH

DOSEN PEMBIMBING

MAHASISWA/ STB

PERMUKIMAN PEMBUDIDAYA
RUMPUT LAUT BERBASIS
KONSERVASI DAN EDUKASI
DI KAMPUNG KAILI,
KABUPATEN BANTAENG

GAMBAR

SKALA

NO.
LEMBAR

JUMLAH
LEMBAR

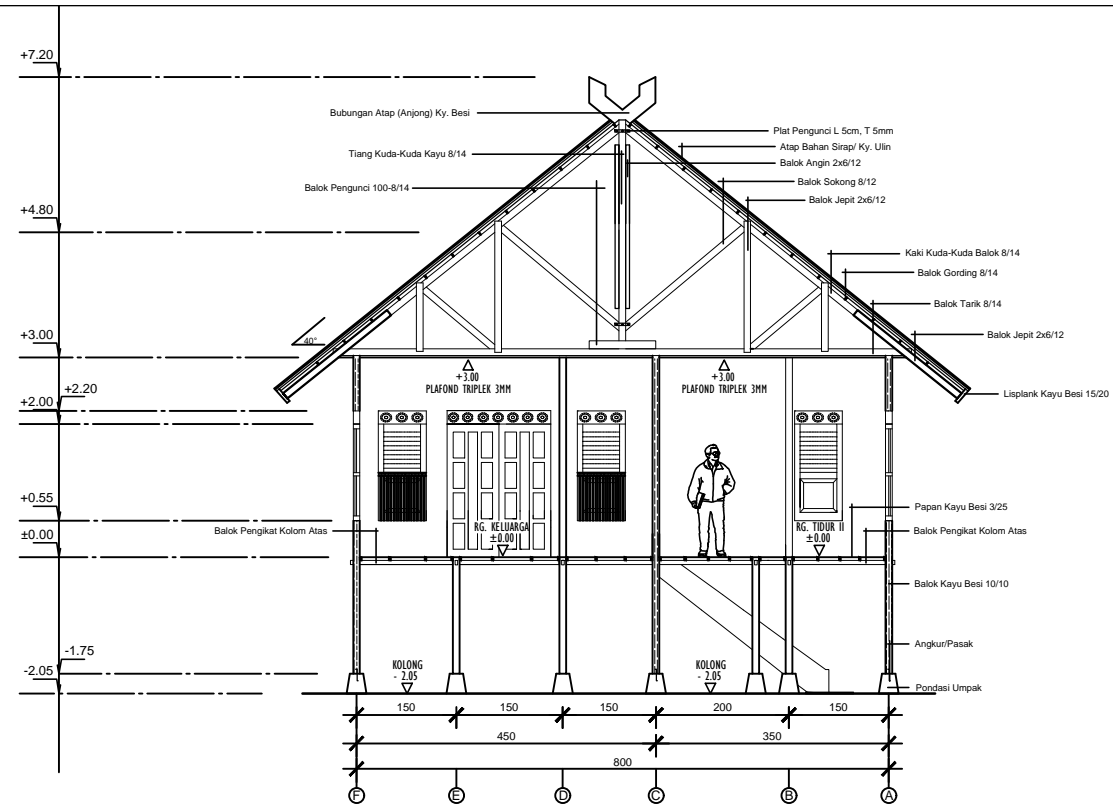
PARAF

Dr. Ir. HJ. IDAWARNI ASMAL, MT.
Ir. H. SAMSUDDIN AMIN, MT

HILTON JR WIRADIRNATA
D511 15 009

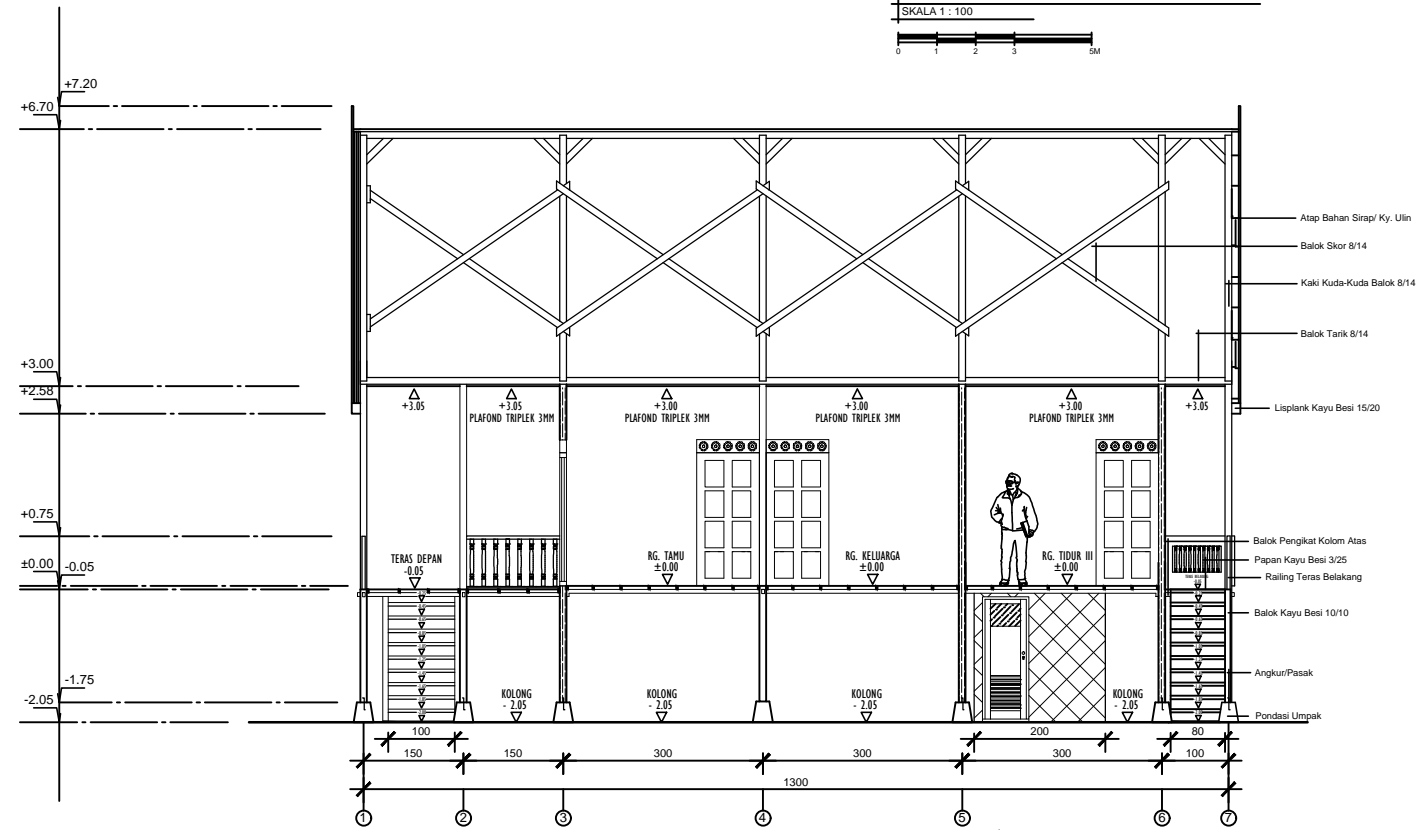
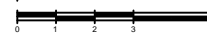
TAMPAK RUMAH
PANGGUNG TIPE A

1 : 100



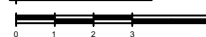
POTONGAN A-A RUMAH PANGGUNG TIPE A

SKALA 1 : 100



POTONGAN B-B RUMAH PANGGUNG TIPE A

SKALA 1 : 100



DEPARTEMEN ARSITEKTUR
FAKULTAS TEKNIK
UNIVERSITAS HASANUDDIN

MATA KULIAH

DOSEN PEMBIMBING

MAHASISWA/ STB

PERMUKIMAN PEMBUDIDAYA
RUMPUT LAUT BERBASIS
KONSERVASI DAN EDUKASI
DI KAMPUNG KAILI,
KABUPATEN BANTAENG

GAMBAR

SKALA

NO.
LEMBAR

JUMLAH
LEMBAR

PARAF

Dr. Ir. HJ. IDAWARNI ASMAL, MT.
Ir. H. SAMSUDDIN AMIN, MT

HILTON JR WIRADIRNATA
D511 15 009

POTONGAN RUMAH
PANGGUNG TIPE A

1 : 100



DEPARTEMEN ARSITEKTUR
FAKULTAS TEKNIK
UNIVERSITAS HASANUDDIN

MATA KULIAH

DOSEN PEMBIMBING

MAHASISWA/ STB

PERMUKIMAN PEMBUDIDAYA
RUMPUT LAUT BERBASIS
KONSERVASI DAN EDUKASI
DI KAMPUNG KAILI,
KABUPATEN BANTAENG

GAMBAR

SKALA

NO.
LEMBAR

JUMLAH
LEMBAR

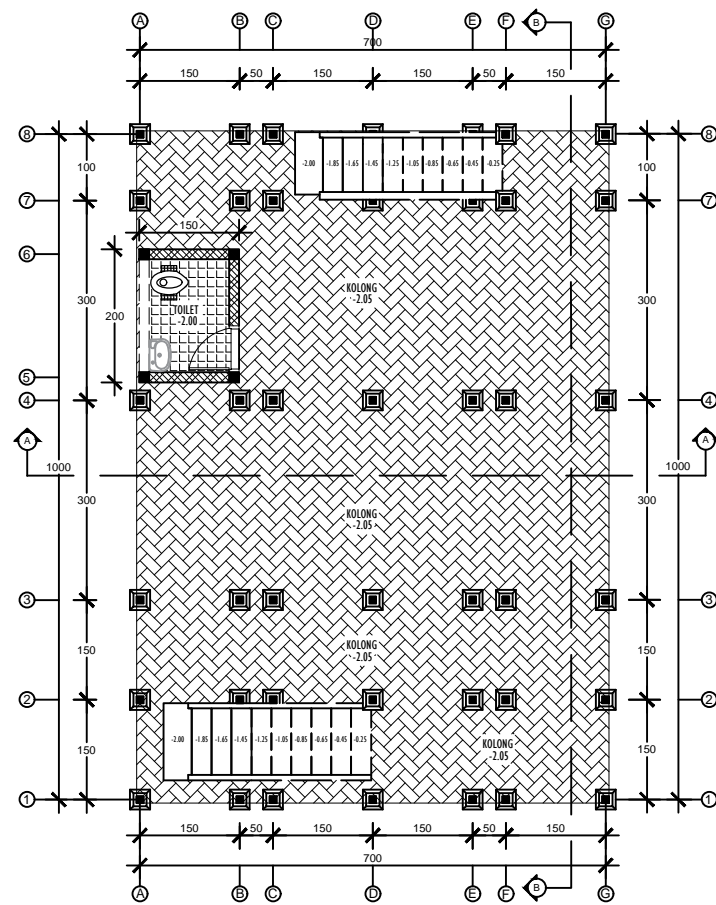
PARAF

Dr. Ir. HJ. IDAWARNI ASMAL, MT,
Ir. H. SAMSUDDIN AMIN, MT

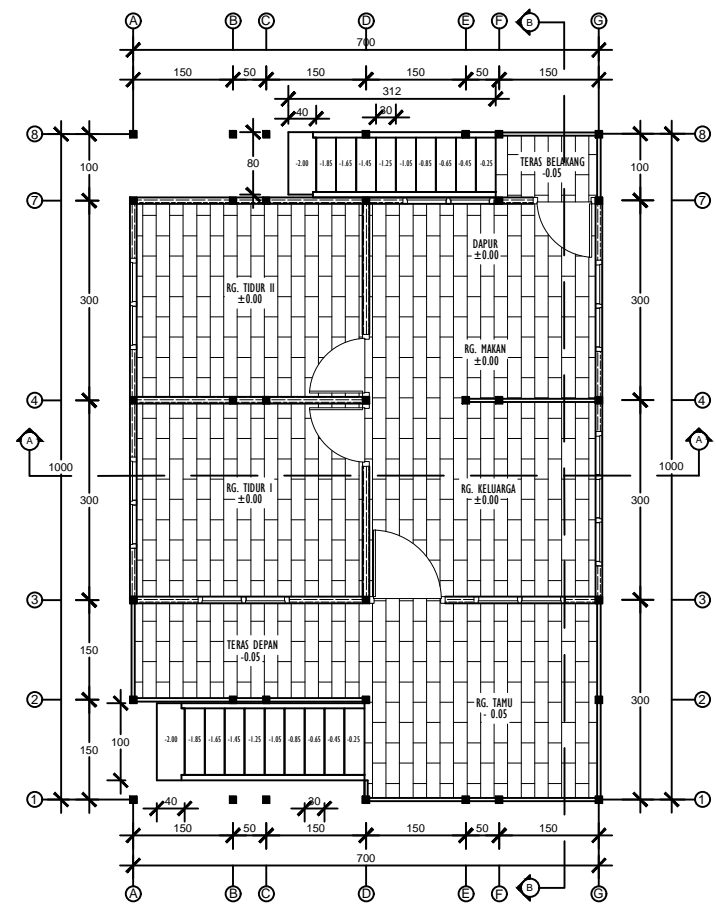
HILTON JR WIRADIRNATA
D511 15 009

INTERIOR
RUMAH PANGGUNG A

NTS



DENAH KOLONG RUMAH PANGGUNG TIPE B
 SKALA 1 : 100

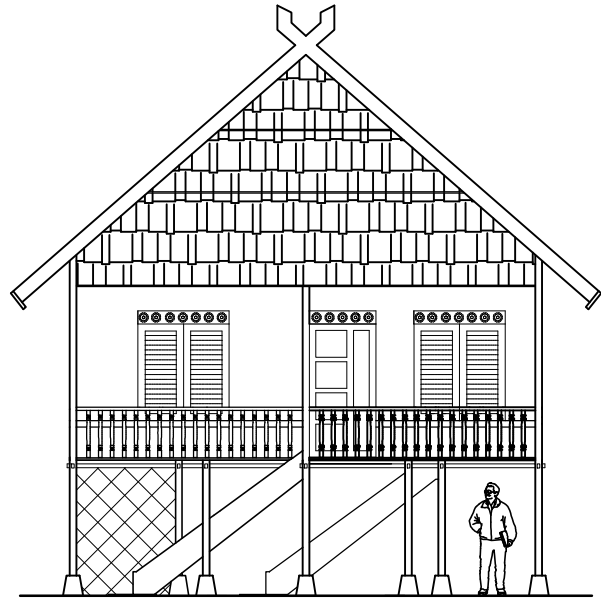


DENAH LT. 1 RUMAH PANGGUNG TIPE B
 SKALA 1 : 100

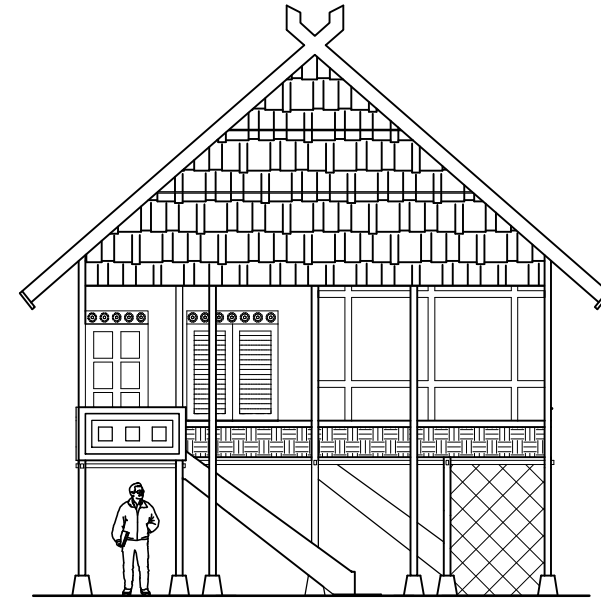


DEPARTEMEN ARSITEKTUR
 FAKULTAS TEKNIK
 UNIVERSITAS HASANUDDIN

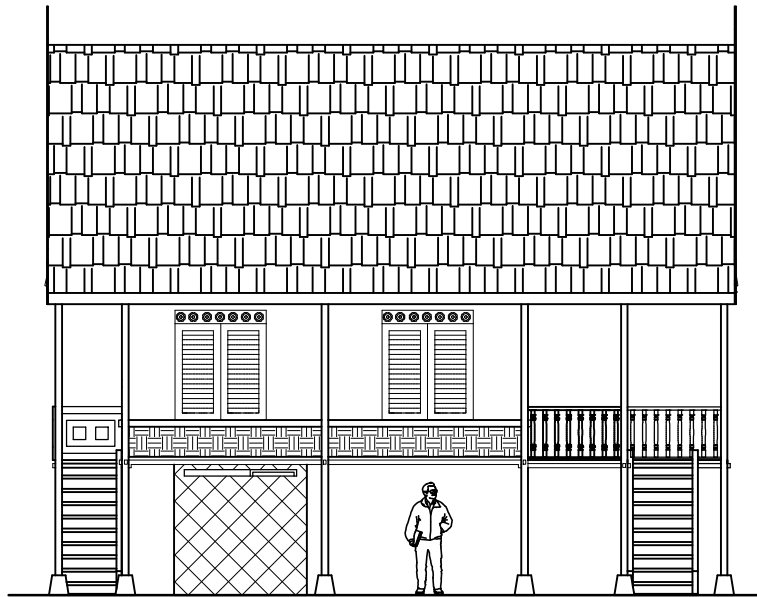
MATA KULIAH	DOSEN PEMBIMBING	MAHASISWA/ STB	PERMUKIMAN PEMBUDIDAYA RUMPUT LAUT BERBASIS KONSERVASI DAN EDUKASI DI KAMPUNG KAILI, KABUPATEN BANTAENG	GAMBAR	SKALA	NO. LEMBAR	JUMLAH LEMBAR	PARAF
	Dr. Ir. HJ. IDAWARNI ASMAL, MT. Ir. H. SAMSUDDIN AMIN, MT	HILTON JR WIRADIRNATA D511 15 009		DENAH RUMAH PANGGUNG TIPE B	1 : 100			



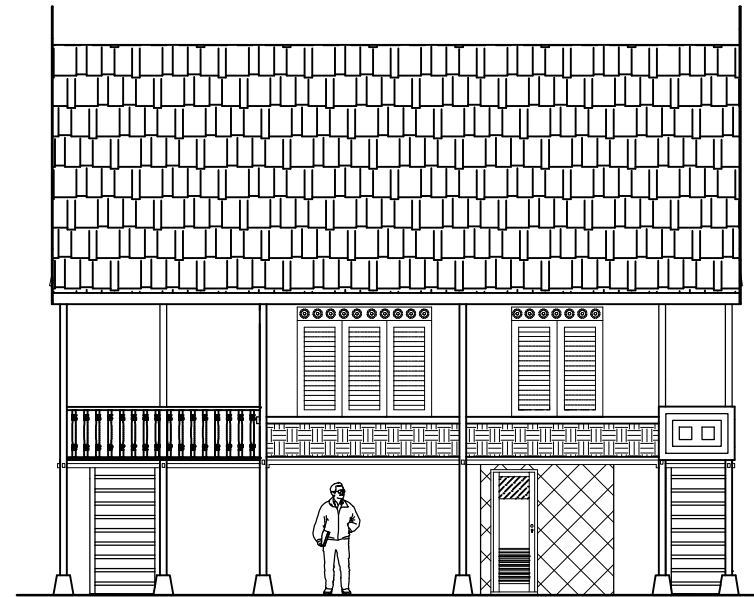
TAMPAK DEPAN RUMAH PANGGUNG TIPE B
SKALA 1 : 100



TAMPAK BELAKANG RUMAH PANGGUNG TIPE B
SKALA 1 : 100



TAMPAK KIRI RUMAH PANGGUNG TIPE B
SKALA 1 : 100



TAMPAK KANAN RUMAH PANGGUNG TIPE B
SKALA 1 : 100



DEPARTEMEN ARSITEKTUR
FAKULTAS TEKNIK
UNIVERSITAS HASANUDDIN

MATA KULIAH

DOSEN PEMBIMBING

MAHASISWA/ STB

PERMUKIMAN PEMBUDIDAYA
RUMPUT LAUT BERBASIS
KONSERVASI DAN EDUKASI
DI KAMPUNG KAILI,
KABUPATEN BANTAENG

GAMBAR

SKALA

NO.
LEMBAR

JUMLAH
LEMBAR

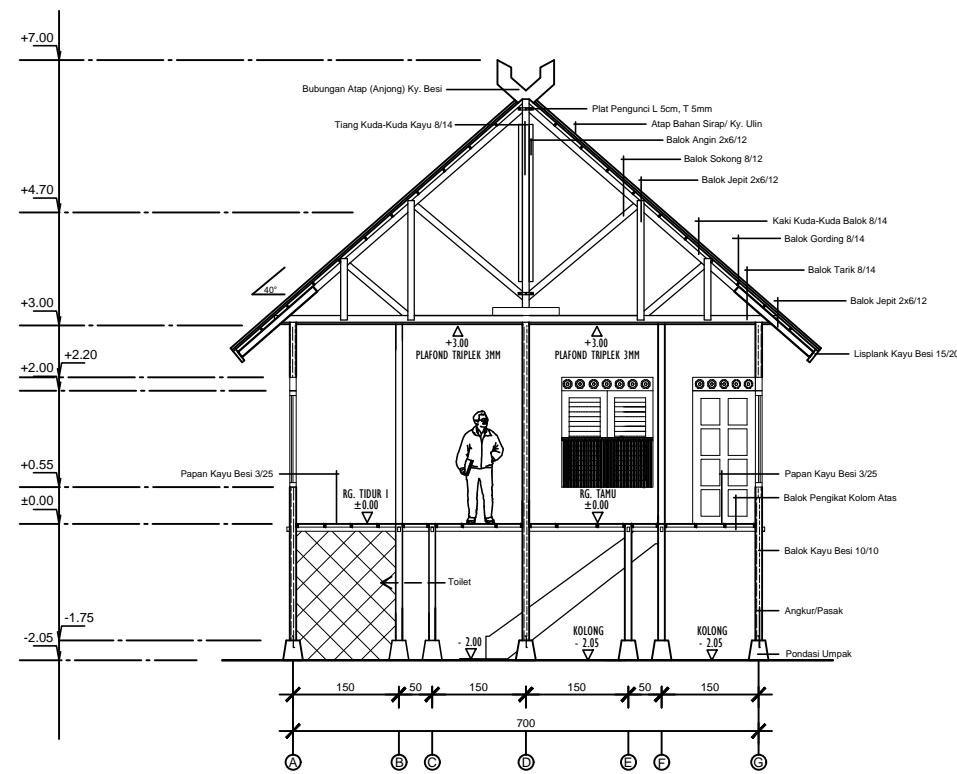
PARAF

Dr. Ir. HJ. IDAWARNI ASMAL, MT.
Ir. H. SAMSUDDIN AMIN, MT

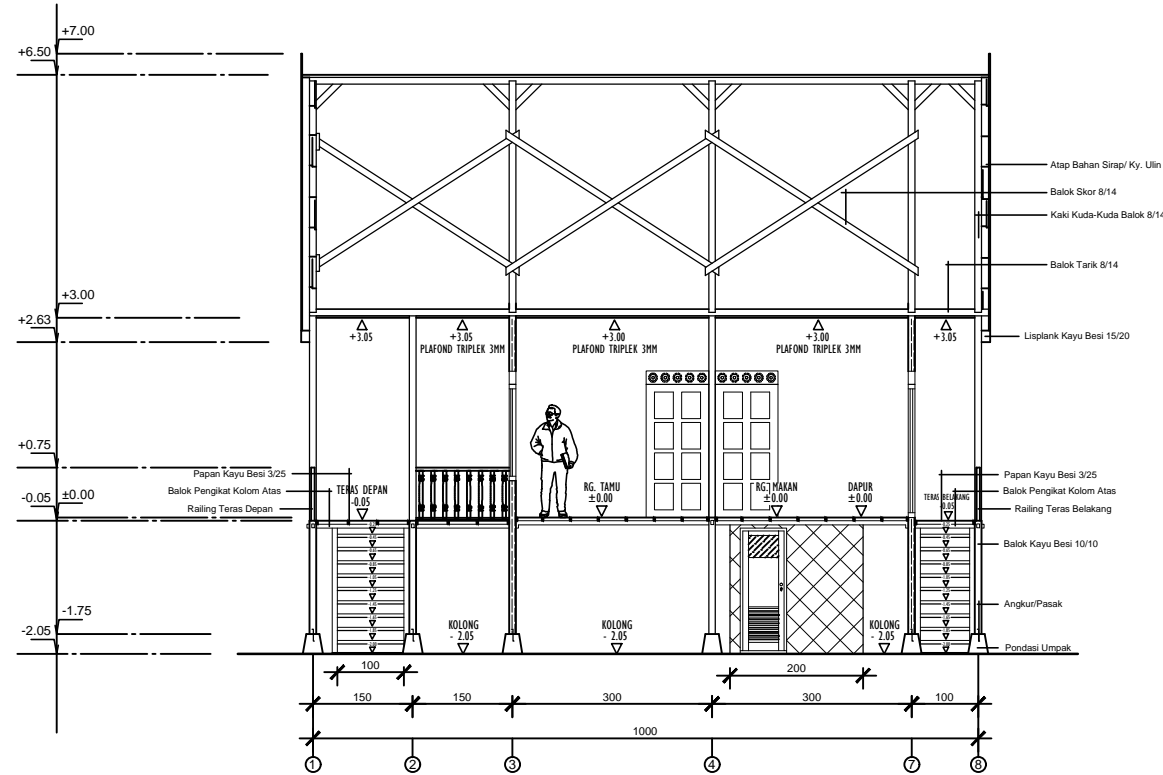
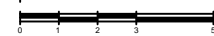
HILTON JR WIRADIRNATA
D511 15 009

TAMPAK RUMAH
PANGGUNG TIPE B

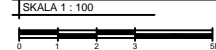
1 : 100



POTONGAN A-A RUMAH PANGGUNG TIPE B
SKALA 1 : 100



POTONGAN B-B RUMAH PANGGUNG TIPE B
SKALA 1 : 100



DEPARTEMEN ARSITEKTUR
FAKULTAS TEKNIK
UNIVERSITAS HASANUDDIN

MATA KULIAH

DOSEN PEMBIMBING

MAHASISWA/ STB

PERMUKIMAN PEMBUDIDAYA
RUMPUT LAUT BERBASIS
KONSERVASI DAN EDUKASI
DI KAMPUNG KAILI,
KABUPATEN BANTAENG

GAMBAR

SKALA

NO.
LEMBAR

JUMLAH
LEMBAR

PARAF


Dr. Ir. H.J. IDAWARNI ASMAL, MT.
Ir. H. SAMSUDDIN AMIN, MT

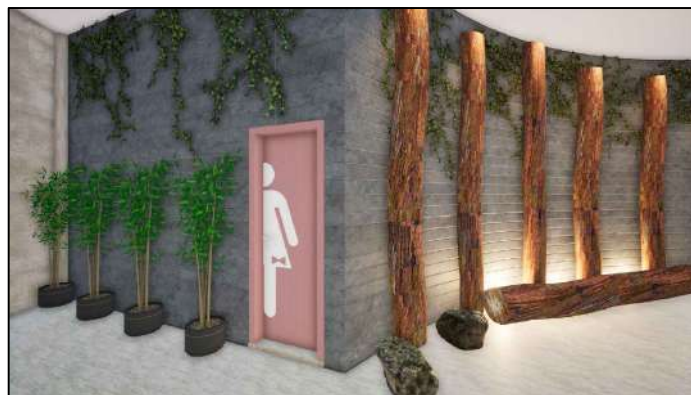
HILTON JR WIRADIRNATA
D511 15 009

POTONGAN RUMAH
PANGGUNG TIPE B

1 : 100



 DEPARTEMEN ARSITEKTUR FAKULTAS TEKNIK UNIVERSITAS HASANUDDIN	MATA KULIAH	DOSEN PEMBIMBING	MAHASISWA/ STB	PERMUKIMAN PEMBUDIDAYA RUMPUT LAUT BERBASIS KONSERVASI DAN EDUKASI DI KAMPUNG KAILI, KABUPATEN BANTAENG	GAMBAR	SKALA	NO. LEMBAR	JUMLAH LEMBAR	PARAF
		Dr. Ir. HJ. IDAWARNI ASMAL, MT. Ir. H. SAMSUDDIN AMIN, MT	HILTON JR WIRADIRNATA D511 15 009		INTERIOR RUMAH PANGGUNG B	NTS			



DEPARTEMEN ARSITEKTUR
FAKULTAS TEKNIK
UNIVERSITAS HASANUDDIN

MATA KULIAH

DOSEN PEMBIMBING

MAHASISWA/ STB

PERMUKIMAN PEMBUDIDAYA
RUMPUT LAUT BERBASIS
KONSERVASI DAN EDUKASI
DI KAMPUNG KAILI,
KABUPATEN BANTAENG

GAMBAR

SKALA

NO.
LEMBAR

JUMLAH
LEMBAR

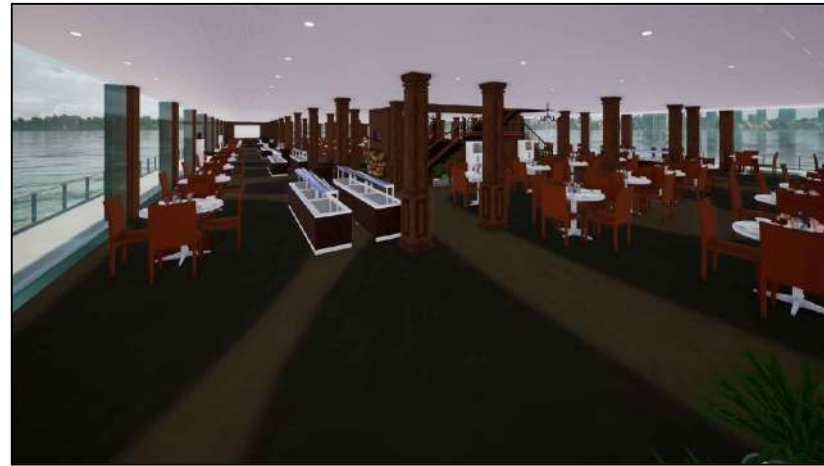
PARAF

Dr. Ir. HJ. IDAWARNI ASMAL, MT,
Ir. H. SAMSUDDIN AMIN, MT

HILTON JR WIRADIRNATA
D511 15 009

INTERIOR GALERI KAILI

NTS



DEPARTEMEN ARSITEKTUR
FAKULTAS TEKNIK
UNIVERSITAS HASANUDDIN

MATA KULIAH

DOSEN PEMBIMBING

MAHASISWA/ STB

PERMUKIMAN PEMBUDIDAYA
RUMPUT LAUT BERBASIS
KONSERVASI DAN EDUKASI
DI KAMPUNG KAILI,
KABUPATEN BANTAENG

GAMBAR

SKALA

NO.
LEMBAR

JUMLAH
LEMBAR

PARAF

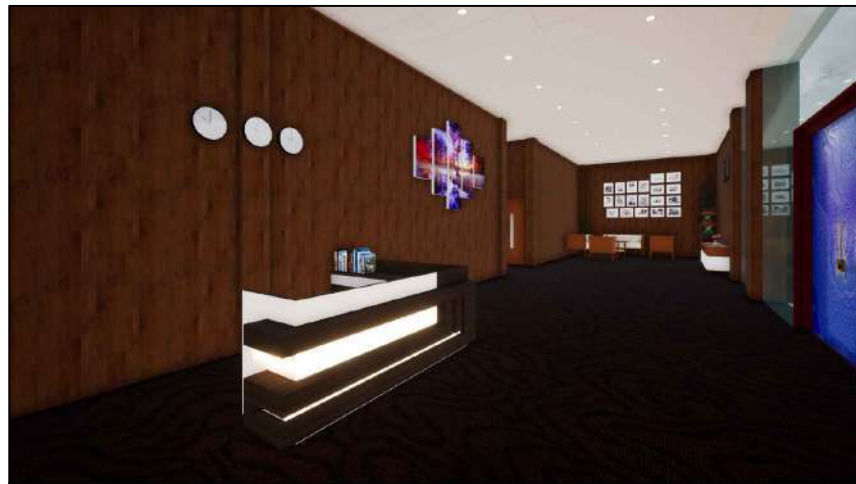
Dr. Ir. HJ. IDAWARNI ASMAL, MT,
Ir. H. SAMSUDDIN AMIN, MT

HILTON JR WIRADIRNATA
D511 15 009

INTERIOR RESTORAN &
PENGINAPAN

NTS





DEPARTEMEN ARSITEKTUR
FAKULTAS TEKNIK
UNIVERSITAS HASANUDDIN

MATA KULIAH

DOSEN PEMBIMBING

MAHASISWA/ STB

PERMUKIMAN PEMBUDIDAYA
RUMPUT LAUT BERBASIS
KONSERVASI DAN EDUKASI
DI KAMPUNG KAILI,
KABUPATEN BANTAENG

GAMBAR

SKALA

NO.
LEMBAR

JUMLAH
LEMBAR

PARAF

Dr. Ir. HJ. IDAWARNI ASMAL, MT,
Ir. H. SAMSUDDIN AMIN, MT

HILTON JR WIRADIRNATA
D511 15 009

INTERIOR RESTORAN &
PENGINAPAN

NTS