

DAFTAR PUSTAKA

- Adi, Prasetya. 2013. Kajian Jenis Agregat Dan Proporsi Campuran Terhadap Kuat Tekan dan Daya Tembus Beton Porus. Jurnal Teknik, Vol.3, No.2
- Andoko, Agus. 2003 .Budi daya Bambu Rebung. Yogyakarta : Penerbit Kanisius.
- Antoni, & Nugraha, P. 2007. Teknologi Beton. (S. Suyantoro, Ed.). Surabaya: Andi Offset
- Badan Standarisasi Nasional. 2002. SNI 03-6821-2002. Spesifikasi agregat ringan untuk batu cetak beton pasangan dinding. Badan Standarisasi Nasional.
- Badan Standarisasi Nasional. 2004. SNI 15-2049-2004. Semen Portland. Badan Standarisasi Nasional.
- Fangchun, Z. (2000). *Selected works of bamboo research*. China: Nanjing Forestry University
- Haygreen, J. G. And Bowyer. 1982. *Forest Product and Wood Science an Introduction*. First Edition. The Iowa State University Press. Ames. Iowa.
- [ISO] International Standart Organisation. 2019. 22157-2019. *Bamboo structures-Determination of physical and mechanical properties of bamboo culms-Test methods*.
- Nahar, S., & Hasan, M. (2013). *Effect of chemical composition, anatomy and cell wall structure on tensile properties of bamboo fiber*. Engineering Journal.
- Mahmood, S. M. and Hashmi, S. M. 2014. *An Experimental Investigation on Strength Properties of Concrete Through Full Replacement of Sand by Copper Slag* . International Journal of Structural and Civil Engineering Research . (Online) . Vol. 3: No.4

- Murdock, L.J. dan Brook, K.M., 1991, Bahan dan Praktek Beton, Edisi Keempat, Terjemahan oleh Stephanus Hindarko, Erlangga, Jakarta
- Mulyono Tri. 2003. Teknologi Beton, Fakultas Teknik Universitas Negeri Jakarta, Jakarta,.
- Nawy, Edward G. 1998. Beton Bertulang Suatu Pendekatan Dasar. Bandung: PT Refika Aditama
- Nizar, R.F., 2011. "Menentukan Kuat Tekan Beton dengan Perbandingan Campuran 1:3:5 Berdasarkan Perawatan (*Curing*)", Skripsi: Universitas Komputer Indonesia.
- Park, R, Paulay, T. 1974. *Reinforced Concrete Structures*. Departement of Civil Engineering Univesity of Canterbury, Christchutch, New Zealand.
- Sukirman, Silvia. 2003. Beton Aspal Campuran Panas. Grafika Yuana Marga : Bandung
- Tjokrodimulyo, K. 1996. Teknologi Beton. Jurusan Teknik Sipil, Fakultas Teknik Universitas Gadjah Mada, Yogyakarta.
- Wulandari Wulandari. 2018. Variasi Kadar Air Tiga Jenis Bambu Berdasarkan Arah Aksial. Jurnal Sangkareang. Mataram. Vol.04 No.03.
- Widjaya Widjaja, E. A. 2001. Identikit Jenis-jenis Bambu di Kepulauan Sunda Kecil. Bogor: Herbarium Bogoriense, Balitbang Botani, Puslitbang Biologi-LIPI.

LAMPIRAN



Pemotongan Bambu



Pengambilan Bambu Bullupering



Pemotongan Bambu



Pembuatan Takikan Pada Bambu



Persiapan Material Pengecoran



Proses Pengecoran



Penuangan Beton Segar Kedalam Cetakan



Perawatan Sampel Kontrol



Perawatan Benda Uji



Kadar Air Bambu



Pengujian Kekuatan Tekan Beton



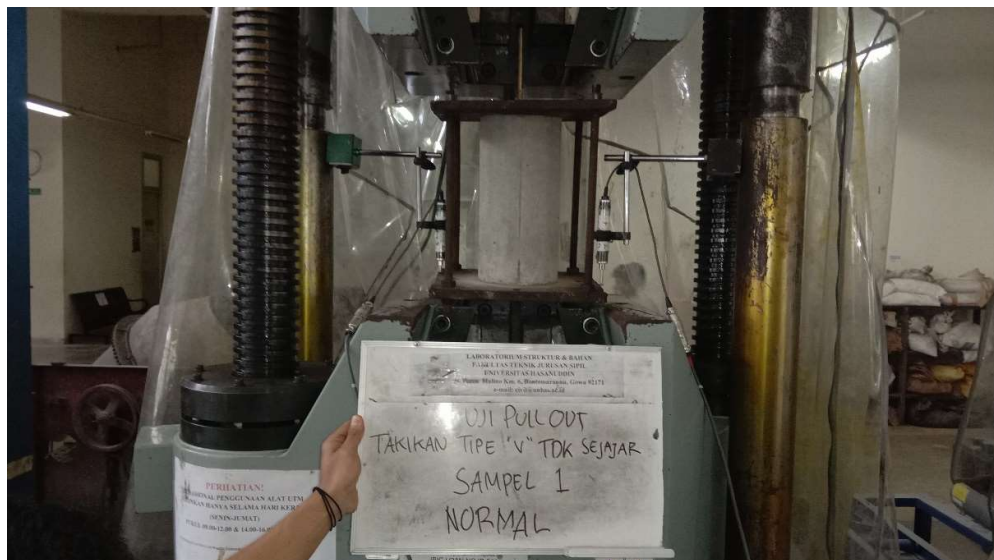
Set Up Alat Pengujian Pull Out



Pemasangan Sampel Uji Pull Out ke Frame Pull Out



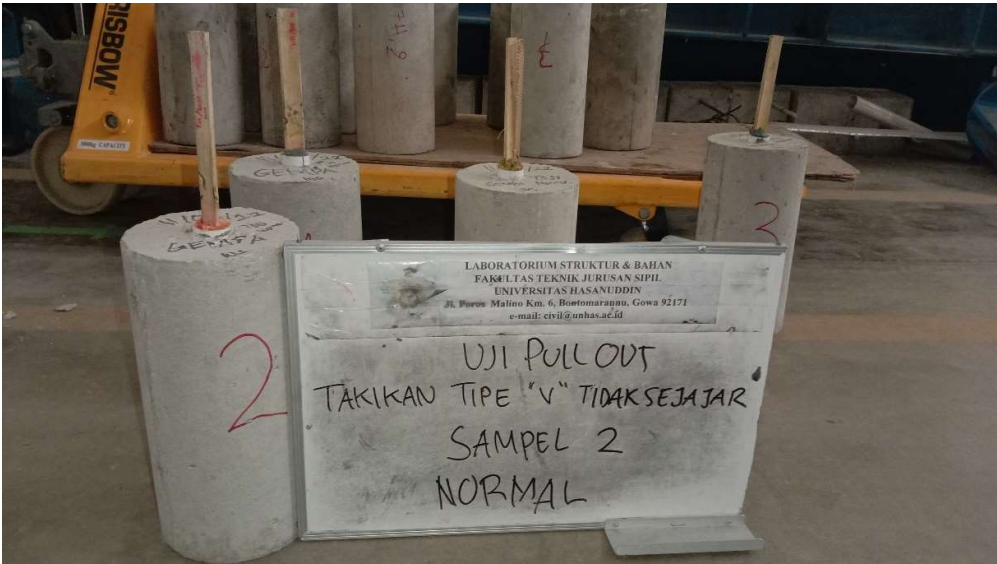
Persiapan Pengujian *Pull Out*



Pengujian *Pull Out*



Data Pengujian Pull Out



Sampel Pengujian Pull Out



Hasil Pembobokan Sampel