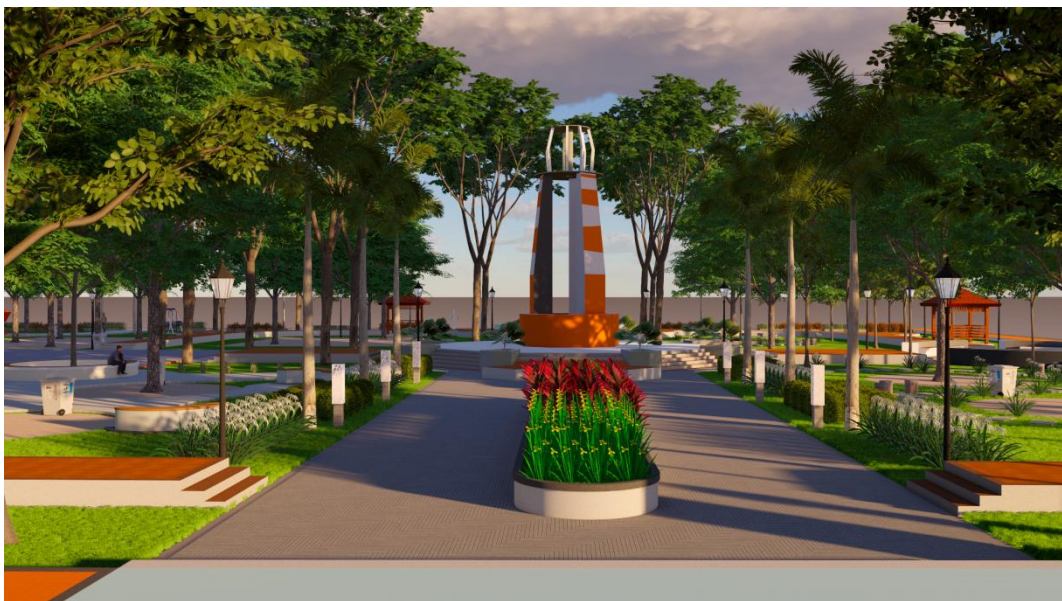


- Kimpraswil. 2003. Pedoman umum program dan penataan revitalisasi kawasan. Direktorat jendral tata perkotaan dan tata pedesaan: Jakarta
- Nurisyah, S. 2007. *Penataan Ruang Terbuka Hijau pada Kota-kota yang Rentan Bahaya Lingkungan (Makalah Seminar Penggalangan Pengembangan Ruang Terbuka Hijau Kota)*. Dinas Pertamanan Provinsi DKI Jakarta. 137 hal.
- Peraturan Menteri Dalam Negri. No: 1. 2007. Penataan Ruang Terbuka Hijau Kawasan Perkotaan. Kementrian Dalam Negri : Jakarta.
- Peraturan Menteri Pekerjaan Umum. No: 5/prt/2008. Pedoman Penyediaan Dan Pemanfaatan Ruang Terbuka Hijau Di Kawasan Perkotaan. Kementrian Pekerjaan Umum : Jakarta.
- Risnawati, k. 2021. Analisis arahan pengembangan kecamatan sinjai utara dalam mendukung perkembangan kabupaten sinjai. *Jurnal arsitektur kota dan pemukiman*. No. 1. Volume 6.
- Safitri diani. 2018. Implementasi kebijakan rencana tata ruang wilayah (rtrw) di kabupaten sinjai. Sinjai: universitas muhammadiyah makassar.
- Siregar, H. & Kusuma, H. E. (2015). *Tingkat Kenyamanan Taman Kota sebagai Ruang Interaksi Masyarakat Perkotaan*. Temu Ilmiah IPLBI.
- Sulistiyantara, B. 1992. *Taman rumah tinggal*. Penebar swadaya: Jakarta.
- Undang-Undang Republik Indonesia. Nomor:26. 2007. Penataan Ruang.
- Wahid, A.H., Hans, S.S., dan Bella, K.P.C. 2021. Revitalisasi taman baca di tengah pandemi covid-19 pada kampung mengalir.

LAMPIRAN



Gambar lampiran 1 A. View akses masuk utama sebelum revitalisasi



Gambar lampiran 1 B. View akses masuk utama sesudah revitalisasi



Gambar lampiran 2A. View arena bermain sebelum revitalisasi



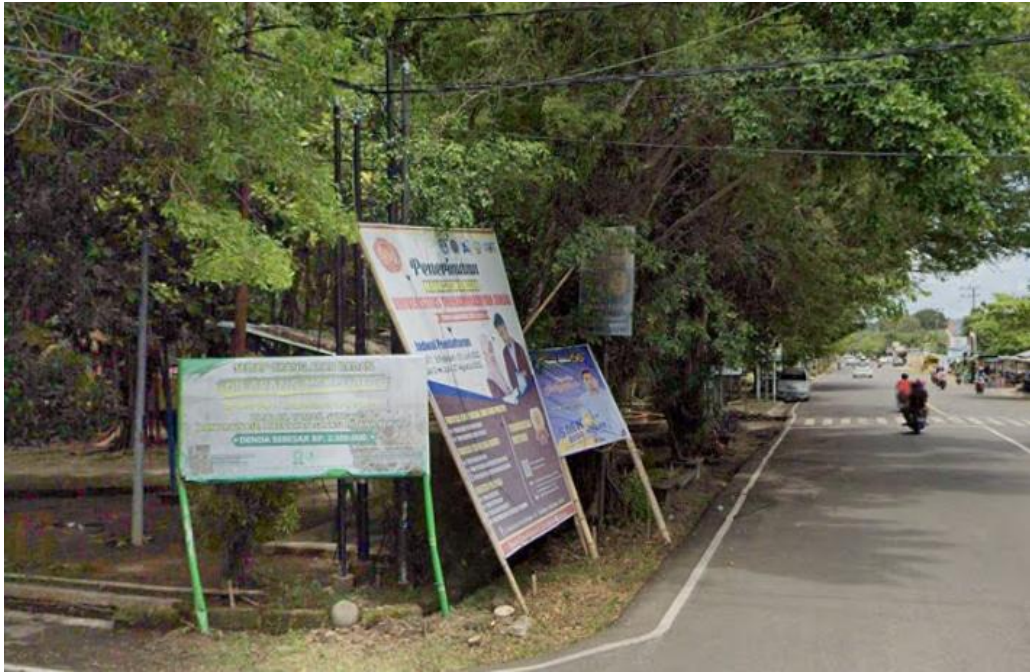
Gambar lampiran 2B. View arena bermain sesudah revitalisasi



Gambar lampiran 3A. View *rest area* sebelum revitalisasi



Gambar lampiran 3B. View *rest area* sesudah revitalisasi



Gambar lampiran 4A. View *rest area* sebelum revitalisasi



Gambar lampiran 4B. View *rest area* sesudah revitalisasi



Gambar lampiran 5A. View arena olahraga sebelum revitalisasi



Gambar lampiran 5B. View arena olahraga sesudah revitalisasi

Tabel Lampiran 1. Harga Satuan Soft Material

| Puring | | | | | |
|-----------------|-----------------|---------|----|---------|------------|
| t: 0,6m | | | | | |
| 1 | puring | pohon | Rp | 25.000 | Rp 25.000 |
| 0,0208 | pekerja | hari | Rp | 150.000 | Rp 3.125 |
| 0,0104 | mandor | hari | Rp | 200.000 | Rp 2.083 |
| 0,04 | pupuk kandang | zak | Rp | 50.000 | Rp 2.000 |
| | | | | | Rp 32.208 |
| Palm ekor tupai | | | | | |
| T:1,5 | | | | | |
| 1 | palm ekor tupai | Pohon | Rp | 200.000 | Rp 200.000 |
| 0,1042 | pekerja | Hari | Rp | 150.000 | Rp 15.625 |
| 0,0208 | mandor | Hari | Rp | 200.000 | Rp 4.167 |
| 0,09 | pupuk kandang | Zak | Rp | 50.000 | Rp 4.500 |
| 1 | steiger | Paket | Rp | 10.000 | Rp 10.000 |
| | | | | | Rp 234.292 |
| reullia ungu | | | | | |
| T:0,5 | | | | | |
| 1 | reullia ungu | polybag | Rp | 2.000 | Rp 2.000 |
| 0,0083 | pekerja | Hari | Rp | 150.000 | Rp 1.250 |
| 0,0042 | mandor | Hari | Rp | 200.000 | Rp 833 |
| 0,03 | pupuk kandang | Zak | Rp | 50.000 | Rp 1.500 |
| | | | | | Rp 5.583 |
| dracaena | | | | | |
| T: 0.5 | | | | | |
| 1 | dracaena | polybag | Rp | 10.000 | Rp 10.000 |
| 0,0208 | pekerja | Hari | Rp | 150.000 | Rp 3.125 |
| 0,0104 | mandor | Hari | Rp | 200.000 | Rp 2.083 |
| 0,03 | pupuk kandang | Zak | Rp | 50.000 | Rp 1.500 |
| | | | | | Rp 16.708 |
| lily perdamaian | | | | | |
| T: 0,5 m | | | | | |
| 1 | Lily perdamaian | polybag | Rp | 40.000 | Rp 40.000 |
| 0,0208 | Pekerja | hari | Rp | 150.000 | Rp 3.125 |
| 0,0104 | Mandor | hari | Rp | 200.000 | Rp 2.083 |
| 0,03 | pupuk kandang | zak | Rp | 50.000 | Rp 1.500 |
| alat bantu | | ls | | | |
| | | | | | Rp 46.708 |

| bakung | | | | | |
|-----------------|----------------|---------|----|---------|-----------|
| T: 0,4 m | | | | | |
| 1 | bakung | polybag | Rp | 5.000 | Rp 5.000 |
| 0,0104 | pekerja | hari | Rp | 150.000 | Rp 1.563 |
| 0,0042 | mandor | hari | Rp | 200.000 | Rp 833 |
| 0,03 | pupuk kandang | zak | Rp | 50.000 | Rp 1.500 |
| alat bantu | | ls | | | |
| | | | | | Rp 8.896 |
| lily paris | | | | | |
| T: 0,2 m | | | | | |
| 1 | soka | polybag | Rp | 2.500 | Rp 2.500 |
| 0,0042 | pekerja | hari | Rp | 150.000 | Rp 625 |
| 0,0021 | mandor | hari | Rp | 200.000 | Rp 417 |
| 0,02 | pupuk kandang | zak | Rp | 50.000 | Rp 1.000 |
| alat bantu | | ls | | | |
| | | | | | Rp 4.542 |
| Lidah mertua | | | | | |
| T:0,4 | | | | | |
| 1 | lidah mertua | polybag | Rp | 10.000 | Rp 10.000 |
| 0,0104 | Pekerja | hari | Rp | 150.000 | Rp 1.563 |
| 0,0042 | Mandor | hari | Rp | 200.000 | Rp 833 |
| 0,03 | pupuk kandang | zak | Rp | 50.000 | Rp 1.500 |
| alat bantu | | ls | | | |
| | | | | | Rp 13.896 |
| brokoli kuning | | | | | |
| T:0,3 | | | | | |
| 1 | brokoli kuning | polybag | Rp | 5.000 | Rp 5.000 |
| 0,0104 | Pekerja | hari | Rp | 150.000 | Rp 1.563 |
| 0,0042 | Mandor | hari | Rp | 200.000 | Rp 833 |
| 0,03 | pupuk kandang | zak | Rp | 50.000 | Rp 1.500 |
| alat bantu | | ls | | | |
| | | | | | Rp 8.896 |
| bunga kupu-kupu | | | | | |
| T: 0,2 m | | | | | |
| 1 | bunga kupu" | polybag | Rp | 5.000 | Rp 5.000 |
| 0,0042 | pekerja | hari | Rp | 150.000 | Rp 625 |
| 0,0021 | mandor | hari | Rp | 200.000 | Rp 417 |
| 0,02 | pupuk kandang | zak | Rp | 50.000 | Rp 1.000 |
| alat bantu | | ls | | | |
| | | | | | Rp 7.042 |

| Maranta | | | | | |
|---------------|---------------|---------|----|---------|-----------|
| T:0,3 | | | | | |
| 1 | maranta | polybag | Rp | 15.000 | Rp 15.000 |
| 0,0083 | pekerja | hari | Rp | 150.000 | Rp 1.250 |
| 0,0042 | mandor | hari | Rp | 200.000 | Rp 833 |
| 0,03 | pupuk kandang | zak | Rp | 50.000 | Rp 1.500 |
| alat bantu | | ls | | | |
| | | | | | Rp 18.583 |
| bayam-bayaman | | | | | |
| T: 0,5 m | | | | | |
| 1 | bayam"an | polybag | Rp | 1.500 | Rp 1.500 |
| 0,0083 | pekerja | hari | Rp | 150.000 | Rp 1.250 |
| 0,0042 | mandor | hari | Rp | 200.000 | Rp 833 |
| 0,03 | pupuk kandang | zak | Rp | 50.000 | Rp 1.500 |
| alat bantu | | ls | | | |
| | | | | | Rp 5.083 |
| Begonia | | | | | |
| T:0,25 | | | | | |
| 1 | begonia | polybag | Rp | 25.000 | Rp 25.000 |
| 0,0083 | pekerja | hari | Rp | 150.000 | Rp 1.250 |
| 0,0042 | mandor | hari | Rp | 200.000 | Rp 833 |
| 0,02 | pupuk kandang | zak | Rp | 50.000 | Rp 1.000 |
| | | ls | | | |
| | | | | | Rp 28.083 |
| Iris | | | | | |
| T: 0,3 | | | | | |
| 1 | iris | polybag | Rp | 2.500 | Rp 2.500 |
| 0,0042 | pekerja | hari | Rp | 150.000 | Rp 625 |
| 0,0021 | mandor | hari | Rp | 200.000 | Rp 417 |
| 0,03 | pupuk kandang | zak | Rp | 50.000 | Rp 1.500 |
| alat bantu | | ls | | | |
| | | | | | Rp 5.042 |
| Hanjuang | | | | | |
| T: 0,75M | | | | | |
| 1 | hanjuang | polybag | Rp | 15.000 | Rp 15.000 |
| 0,0208 | pekerja | hari | Rp | 150.000 | Rp 3.125 |
| 0,0104 | mandor | hari | Rp | 200.000 | Rp 2.083 |
| 0,04 | pupuk kandang | zak | Rp | 50.000 | Rp 2.000 |
| alat bantu | | ls | | | |
| | | | | | Rp 22.208 |

| pandan kuning | | | | | | |
|---------------|---------------|---------|----|---------|----|--------|
| T:0,2M | | | | | | |
| 1 | pandan kuning | polybag | Rp | 4.000 | Rp | 4.000 |
| 0,0104 | Pekerja | hari | Rp | 150.000 | Rp | 1.563 |
| 0,0042 | | hari | Rp | 200.000 | Rp | 833 |
| 0,02 | pupuk kandang | zak | Rp | 50.000 | Rp | 1.000 |
| alat bantu | | ls | | | | |
| | | | | | Rp | 7.396 |
| Heliconia | | | | | | |
| t: 0,75m | | | | | | |
| 1 | Heliconia | polybag | Rp | 15.000 | Rp | 15.000 |
| 0,0208 | Pekerja | hari | Rp | 150.000 | Rp | 3.125 |
| 0,0104 | Mandor | hari | Rp | 200.000 | Rp | 2.083 |
| 0,04 | pupuk kandang | zak | Rp | 50.000 | Rp | 2.000 |
| alat bantu | | ls | | | | |
| | | | | | Rp | 22.208 |
| Philodendron | | | | | | |
| 1 | Philodendron | polybag | Rp | 35.000 | Rp | 35.000 |
| 0,0208 | Pekerja | hari | Rp | 150.000 | Rp | 3.125 |
| 0,0104 | Mandor | hari | Rp | 200.000 | Rp | 2.083 |
| 0,03 | pupuk kandang | zak | Rp | 50.000 | Rp | 1.500 |
| alat bantu | | ls | | | | |
| | | | | | Rp | 41.708 |
| Rumput | | | | | | |
| Luas 1 m2 | | | | | | |
| 1 | Rumput | m2 | Rp | 40.000 | Rp | 40.000 |
| 0,0417 | Pekerja | hari | Rp | 150.000 | Rp | 6.250 |
| 0,0208 | Mandor | hari | Rp | 200.000 | Rp | 4.167 |
| 0,09 | pupuk kandang | zak | Rp | 50.000 | Rp | 4.500 |
| alat bantu | | ls | | | | |
| | | | | | Rp | 54.917 |

Tabel Lampiran 2. Harga satuan hard material

| No | Uraian | Satuan | Jumlah volume | Harga satuan (Rp) |
|----|-----------------|----------------|---------------|-------------------|
| 1 | Stepping Stone | Unit | 1 | Rp 57.000 |
| 2 | Tempat Sampah | Unit | 1 | Rp 704.750 |
| 3 | Lampu Taman 1 | Unit | 1 | Rp 430.000 |
| 4 | Lampu Taman 2 | Unit | 1 | Rp 1.830.000 |
| 5 | Lampu Jalan | Unit | 1 | Rp 2.865.800 |
| 6 | Gazebo | Unit | 1 | Rp 9.085.000 |
| 7 | Bangku Permanen | M3 | 1 | Rp 889.076 |
| 8 | Perkerasan | M ² | 1 | Rp 350.000 |
| 9 | Ayunan | Unit | 1 | Rp 2.700.000 |
| 10 | Jungkat Jungkit | Unit | 1 | Rp 2.000.000 |
| 11 | Kursi Kayu | Unit | 1 | Rp 780.000 |
| 12 | Jogging Track | M ² | 1 | Rp 350.000 |
| 13 | Alat Fitnes | Unit | 1 | Rp 11.023.750 |

Tabel Lampiran 3. Analisis Total Harga

| Uraian | Satuan | Volume | Harga satuan | | Jumlah harga | |
|------------------------------------|----------------|---------------|---------------------|-----------|---------------------|-------------|
| Pekerjaan pembersihan lahan | | | | | | |
| Luas | m2 | 5405 | Rp | 5.000 | Rp | 27.025.000 |
| Pekerjaan penanaman soft material | | | | | | |
| palm ekor tupai | Pohon | 13 | Rp | 234.292 | Rp | 3.045.792 |
| reullia ungu | Polybag | 5156 | Rp | 5.583 | Rp | 28.787.667 |
| Dracaena | Polybag | 28 | Rp | 16.708 | Rp | 467.833 |
| lily perdamaian | Polybag | 32 | Rp | 46.708 | Rp | 1.494.667 |
| Bakung | Polybag | 384 | Rp | 8.896 | Rp | 3.416.000 |
| lily paris | Polybag | 200 | Rp | 4.542 | Rp | 908.333 |
| lidah mertua | Polybag | 119 | Rp | 13.896 | Rp | 1.653.604 |
| brokoli kuning | Polybag | 384 | Rp | 8.896 | Rp | 3.416.000 |
| bunga kupu" | Polybag | 224 | Rp | 7.042 | Rp | 1.577.333 |
| Maranta | Polybag | 156 | Rp | 18.583 | Rp | 2.899.000 |
| bayam"an | Polybag | 4622 | Rp | 5.083 | Rp | 23.495.167 |
| Begonia | Polybag | 56 | Rp | 28.083 | Rp | 1.572.667 |
| Iris | Polybag | 363 | Rp | 5.042 | Rp | 1.830.125 |
| Hanjuang | Polybag | 113 | Rp | 22.208 | Rp | 2.509.542 |
| pandan kuning | Polybag | 161 | Rp | 7.396 | Rp | 1.190.729 |
| Heliconia | Polybag | 33 | Rp | 22.208 | Rp | 732.875 |
| Philodendron | Polybag | 32 | Rp | 41.708 | Rp | 1.334.667 |
| Puring | Polybag | 4 | Rp | 32.208 | Rp | 128.833 |
| palm kol | Polybag | 8 | Rp | 40.542 | Rp | 324.333 |
| Rumput | m ² | 3600 | Rp | 54.917 | Rp | 197.700.000 |
| | | | | | Rp | 278.485.167 |
| Pekerjaan hard material | | | | | | |
| stepping stone | Unit | 82 | Rp | 57.000 | Rp | 4.674.000 |
| tempat sampah | Unit | 14 | Rp | 704.750 | Rp | 9.866.500 |
| lampu taman 1 | Unit | 6 | Rp | 430.000 | Rp | 2.580.000 |
| lampu taman 2 | Unit | 23 | Rp | 1.830.000 | Rp | 42.090.000 |
| lampu jalan | Unit | 10 | Rp | 2.865.800 | Rp | 28.658.000 |
| gazebo | Unit | 4 | Rp | 9.085.000 | Rp | 36.340.000 |
| bangku permanen | m3 | 7 | Rp | 889.076 | Rp | 6.223.533 |
| Perkerasan | m ² | 349 | Rp | 350.000 | Rp | 122.150.000 |
| Ayunan | Unit | 1 | Rp | 2.700.000 | Rp | 2.700.000 |
| jungkat jungkit | Unit | 1 | Rp | 2.000.000 | Rp | 2.000.000 |
| kursi kayu | Unit | 4 | Rp | 780.000 | Rp | 3.120.000 |

| | | | | | | |
|---------------|----------------|-------|----|------------|-----------|--------------------|
| jogging track | m ² | 603,5 | Rp | 350.000 | Rp | 211.225.000 |
| alat fitnes | Unit | 3 | Rp | 11.023.750 | Rp | 33.071.250 |
| | | | | | Rp | 504.698.283 |
| TOTAL | | | | | Rp | 810.208.449 |

Total biaya: total biaya persiapan + total biaya penanaman soft material + total biaya elemen keras

: Rp 27.025.000 + Rp 278.485.167 + Rp 504.698.283

: Rp **810.208.449**



A.



B.



C.



D.



E.



F.



G.



H.



I.

Gambar Lampiran 6. Kondisi Eksisting Fasilitas Pada Tapak: A. Panggung, B. Tempat duduk, C. Lampu taman, D. fasilitas bermain, E. tempat sampah, F. tempat berteduh, G. footpath, H. plaza, I. pijakan refleksi.



A.



B.



C.



D.



E.



F.



G.



H.



I.



J.



K.



L.

Gambar Lampiran 7. Kondisi Eksisting Vegetasi Pada Tapak: A. trambesi, B. palm ekor tupai, C. angsana, D. beringin india, E. tanjung, F. beringin, G.. asam londo, H.lidah mertua, I. agave, J. karet merah, K. bayam-bayaman, L. pohon kupu-kupu.

Tabel Lampiran 4. Kuesioner Pengunjung

ARSITEKTUR LANSKAP – FAKULTAS PERTANIAN
UNIVERSITAS HASANUDDIN

Jl. Perintis kemerdekaan km 10. Makassar 90245

KUISIONER (PENGUNJUNG)

NAMA :
 JENIS KELAMIN : L/P
 UMUR : Tahun
 PEKERJAAN :pelajar/mahasiswa/irt/pegawai/petani/lainnya..
 PEND. TERAKHIR : SD /SMP / SMA / D3 / S1 / S2

| | |
|--|--|
| 1. Berapa kali anda mengunjungi Taman Lapangan nasional sinjai | a) 1-2 kali b) 3-4 kali c) > 4 kali |
| 2. Dengan siapa anda berkunjung | a. Sendiri b. Teman c. Keluarga Lainnya... |
| 3. Seberapa sering mengunjungi taman | a) Setiap hari b) Sekali seminggu c) Duakali seminggu d) Sekali sebulan e) Lainnya |
| 4. Berapa lama waktu kunjungan yang dihabiskan dalam sehari | a) < 1 jam b) 1-2 jam c) > 2 jam d) Lainnya |
| 5 .Pada waktu kapan biasanya berkunjung | a) Hari libur (minggu) b) Hari kerja (senin-sabtu) c) Hari libur besar |
| 6 Apa tujuan mengunjungi taman | a) rekreasi b) Sekedar jalan-jalan c) Bersantai d) olahraga e) lainnya |
| 7. Aktivitas yang sering dilakukan di taman | a) Bersantai b) Nongkrong |

| | |
|--|--|
| | <ul style="list-style-type: none"> c) Senam/jogging d) Lainnya |
| 8. Kendaraan yang digunakan saat mengunjungi taman | <ul style="list-style-type: none"> a) jalan kaki b) motor c) mobil d) sepeda e) pete-pete |
| 9. Pendapat anda tentang aksesibilitas taman | <ul style="list-style-type: none"> a) mudah di akses b) sulit di akses |
| 10. Bagaimana kondisi taman sekarang ini | <ul style="list-style-type: none"> a) Kurang bagus b) Biasa saja c) Bagus d) Sangat bagus |
| 11. Fasilitas dan kenyamanan taman sekarang | <ul style="list-style-type: none"> a) Kurang dan kurang nyaman b) Lengkap dan kurang nyaman c) Kurang dan nyaman d) Lengkap dan nyaman |
| 12. Fasilitas yang diinginkan ada dalam taman | <ul style="list-style-type: none"> a) Jogging track b) Gazebo c) Air mancur d) Penerangan e) Bangku taman f) Lainnya |

Tabel Lampiran 5. Hasil kuesioner

| Variabel | Karasteristik | jumlah | Persentase |
|---|-----------------------------|--------|------------|
| Jenis kelamin | Laki-laki | 9 | 28,1% |
| | Perempuan | 23 | 71,9% |
| Umur | | | |
| Pekerjaan | Siswa | 3 | 9,4% |
| | Mahasiswa | 18 | 56,3% |
| | Irt | 4 | 12,5% |
| | Pegawai | | 0% |
| | Wiraswasta | 1 | 3,1% |
| | lainnya.. | 6 | 18,7% |
| Pendidikan terakhir | SD | 1 | 3,1% |
| | SMP | 2 | 6,3% |
| | SMA | 20 | 62,5% |
| | D3 | 1 | 3,1% |
| | S1 | 8 | 25% |
| Berapa kali anda mengunjungi taman Lapangan Nasional Sinjai | a) 1-2 kali | 10 | 31,1% |
| | b) 3-4 kali | 6 | 18,8% |
| | c) > 4 kali. | 16 | 50% |
| Dengan siapa anda berkunjung | a. Sendiri | 5 | 15,6% |
| | b. Teman | 16 | 50% |
| | c. Keluarga | 11 | 34,4% |
| Seberapa sering mengunjungi taman | a) Setiap hari | | |
| | b) Sekali seminggu | 8 | 25% |
| | c) 2-4 kali seminggu | 8 | 25% |
| | d) Sekali sebulan | 16 | 50% |
| Berapa lama waktu kunjungan yang dihabiskan dalam sehari | a) < 1 jam | 10 | 32,3% |
| | b) 1-2 jam | 16 | 48,4% |
| | c) > 2 jam | 6 | 19,4% |
| Pada waktu kapan biasanya berkunjung | a) Hari libur (minggu) | 19 | 59,4% |
| | b) Hari kerja (senin-sabtu) | 8 | 25% |
| | c) Hari libur besar | 5 | 15,6% |
| Apa tujuan mengunjungi taman | a) Olahraga | 2 | 6,3% |
| | b) Bersantai | 18 | 56,3% |
| | c) Perkumpulan | 9 | 28,1% |
| | d) Rekreasi | 2 | 6,3% |
| | e) Lainnya | | 3,1% |

| | | | |
|--|---|----------------------------|--|
| Aktivitas yang sering dilakukan di taman | a.. Senam/jogging b. Duduk/berkumpul c Belajar d Rekreasi keluarga e Lainnya | 1 25 1 3 2 | 3,1% 78,1% 3,1% 9,4% 6,3% |
| Kendaraan yang digunakan saat mengunjungi taman | a. Jalan kaki b. Motor c Mobil d. Sepeda e. Kendaraan umum | 4 27 1 | 12,5% 84,4% 3,1% 0% 0% |
| Pendapat anda tentang aksesibilitas taman | a) Mudah di akses b) Sulit di akses | 31 1 | 96,9% 3,1% |
| Bagaimana Kondisi Taman sekarang ini | a) Tidak bagus b) Kurang bagus c) Sangat bagus | 2 23 7 | 6,3% 71,9% 21,9% |
| Menurut anda bagaimana Kondisi Fasilitas” taman | a) Tidak terawat b) Kurang terawat c) Sangat terawat | 3 25 4 | 9,4% 78,1% 12,5% |
| Fasilitas yang diinginkan ada di dalam taman | a) Jogging track b) Pembatas/pagar taman c) Gazebo d) Bangku taman e) Penerangan f) Lainnya: Perbanyak tempat sampah. | 8 3 9 4 7 1 | 25% 9,4% 28,1% 12,5% 21,9% 3,1% |
| Menurut anda apakah penataan tanamannya sudah baik | a) Ya b) Tidak | 21 11 | 64,5% 35,5% |
| Menurut anda bagaimana kondisi tanaman yang ada sekarang | a) Tdk bagus b) Kurang bagus c) Sangat bagus | 26 6 | 0% 81,3% 18,8% |
| Bagaimana menurut anda tentang pemeliharaan tanaman di taman ini | a) Tidak terpelihara b) Kurang terpelihara c) Sangat terpelihara | 1 24 7 | 3,1% 75% 21,9% |
| Bagaimana pendapat anda tentang kenyamanan taman | a) Nyaman b) Kurang nyaman c) Tidak nyaman | 18 13 1 | 56,3% 40,6% 3,1% |

| | | | |
|---|----------|----|-------|
| | | | |
| Menurut anda apakah taman lapnas perlu dilakukan perbaikan | a. Ya | 30 | 93,8% |
| | b. Tidak | 2 | 6,3% |
| Saran dan harapan anda untuk taman lapangan nasional sinjai.... | | | |

Adapun saran dan harapan pengunjung taman, semoga taman lebih diperbaiki lagi, fasilitas ditambah dan dilengkapi, kebersihan dijaga, taman selalu terawat agar taman lapangan Nasional Sinjai Lebih indah, ramai dan pengunjung bisa merasa nyaman ketika berada di taman tersebut.

Tabel Lampiran 6. Daftar Pertanyaan Wawancara

ARSITEKTUR LANSKAP – FAKULTAS PERTANIAN
UNIVERSITAS HASANUDDIN

Jl. Perintis kemerdekaan km 10. Makassar 90245

| No. | DAFTAR PERTANYAAN WAWANCARA PENGELOLA |
|------------|---|
| 1. | Untuk pihak pengelola taman menjadi tanggung jawab siapa? |
| 2. | Berapa luas taman secara keseluruhan? |
| 3. | Bagaimana Sejarah taman lapangan nasional sinjai? |
| 4. | Taman tersebut diperuntukkan untuk fungsi/kegiatan apa saja? |
| 5. | Apa saja fasilitas yang ada pada taman? |
| 6. | Bagaimana kondisi fasilitas yang ada sekarang? |
| 7. | Berapa orang yang menjadi petugas pemeliharaan di taman ini? |
| 8. | Berapa biaya yang dikeluarkan tiap bulannya untuk pemeliharaan taman lapnas? |
| 9. | Fasilitas apa saja yang sebaiknya ada di taman tersebut? |
| 10. | Apa harapannya untuk taman kota tersebut kedepannya? |
| 11. | Apa yang menjadi kendala selama ini dalam mengelola taman lapangan nasional sinjai? |
