

DAFTAR PUSTAKA

Buku :

- Ali, Egi Fajar Nur. (2016). *Panel Data Analysis Using Eviews*. Selft Published Ebook.
- Ang, Robert. 1997. *Pasar Modal Indonesia* : Media Soft Indonesia.
- Achmad Kuncoro, Engkos dan Ridwan, (2008). *Análisis jalur (Path Análisis)*, Edisi kedua, Bandung: Penerbit Alfabeta.
- Bambang Riyanto. (2012). *Dasar – dasar Pembelanjaan Perusahaan*. Yogyakarta: BPFE Universitas Gajah Mada.
- BAPEPAM-LK (2004). *Keputusan Ketua Badan Pengawas Pasar Modal dan Lembaga Keuangan Nomor: Kep-29/PM/2004 Tentang Pembentukan dan Pedoman Pelaksanaan Kerja Komite Audit*.
- Brigham dan Houston. 2001, *Dasar – dasar Manajemen Keuangan, Jilid I, Salemba Empat* : Jakarta.
- Ekowati, 2012. *Prinsip – prinsip Manajemen Keuangan Fundamentals of Financial Management*, edisi 13, Buku 1, Jakarta : Salemba Empat.
- Ghozali, I. (2013). *Aplikasi Analisis Multivaried Dengan Program Spss*. Semarang: Universitas Diponegoro.
- Ghozali, I. (2016). *Aplikasi Analisis Multivariete Dengan Program Ibm Spss 23 (8th Ed.)*. Semarang: Badan Penerbit Universitas Diponegoro.
- Gitman, L. J. (2006). *Principles of Managerial Finance, Eleventh Edition*. Boston: Pearson Education Inc.
- Husna, S. 2000. *Manajemen Keuangan – Teori dan Penerapan (keputusan Jangka Panjang)*, BPFE. Yogyakarta.
- Hery. 2017. *Teori Akuntansi, Pendekatan Konsep dan Analisis*. Jakarta: Grasindo.
- Horne, James C, Van dan John M. Wachowicz Jr. 2010. *Fundament of Financial Management Prinsip – prinsip Manajemen Keuangan, Edisi 12 Buku 2*. Jakarta : Salemba Empat
- James C. Van, John M. Wachowicz. 2005. *Prinsip-prinsip Manajemen Keuangan, Edisi 12, Penerbit Salemba Empat*: Jakarta



IAI.2009.*Pernyataan Standar Akuntansi Keuangan No. 1 (Revisi 2009)*
<http://staff.blog.ui.ac.id/martani/files/2011/04/ED-PSAK-1.pdf>

Irawati, Susan. 2006. *Manajemen Keuangan*, Cetakan Kesatu. Bandung : Pustaka.

Kasmir. 2015. *Analisis Laporan Keuangan*. Edisi Pertama. Cetakan kedelapan. Rajawali Pers. Jakarta.

Keown. 2004. *Manajemen Keuangan : Prinsip-prinsip dan Aplikasi*. Edisi 9, Indeks. Jakarta.

Martono dan Agus Hartijo. 2002. *Manajemen Keuangan*. Yogyakarta : Ekonisia.

Munawir, S. 2000. *Analisa Laporan Keuangan*. Yogyakarta : Liberty.

Notoatmodjo, S. 2010. *Metode Penelitian*. Jakarta : Pustaka Pelajar

Robert T. Kleiman. *Encyclopedia of Business Agency Theory*. (http://enotes.com/biz_encyclopedia/agency-theory/print.)

Rustendi dan Jimmi. 2008. *Manajemen Keuangan*, USU Press: Medan.

Salvatore, Dominick. 2005. *Ekonomi Manajerial dalam Perekonomian Global*. Salemba Empat : Jakarta.

Sawir, Agnes. 2005. *Kebijakan Pendanaan & Restrukturisasi perusahaan*. Jakarta: Gramedia Pustaka Utama.

Santoso, S. (2014). *Statistik Parametrik: Konsep dan Aplikasi dengan SPSS*. Jakarta: Elex Media Komputindo.

Sumarni, Murti dan John Soeprihanto. 2011. *Pengantar Bisnis (Dasar-Dasar EkonomiPerusahaan)*. Liberty: Yogyakarta.

Sucipto. 2003. *Penilaian Kinerja Keuangan*. Digitized by USU digital library.

Sugiyono. 2006. *Metode Penelitian Kuantitatif, Kualitatif, dan R&D*, CV Alfabeta: Bandung.

Sugiyono. 2015. *Metode Penelitian Manajemen*. Bandung: CV.Alfabeta.

Watts, R.L., dan J.L. Zimmerman, 1986, *Positive Accounting Theory*, USA: Prentice Hall.

Weston dan Coopeland. 2010. *Manegerial Finance Edisi Kesembilan*. Terjemahan oleh Jakawasana. Jakarta : Binarupa Aksara.

a. Catatan Atas Laporan Keuangan. http://id.wikipedia.org/wiki/Catatan_atas_Laporan_Keuangan.



Yasa, I Gede Ari Sucipta. 2013. Teori Struktur Modal (online), (<http://igedearisucipta.blogspot.com/2013/teori-sturktur-modal.html>)

Skripsi, Tesis, Jurnal :

Abbasi, M., Kalantari, E., & Abbasi, H. (2012). Impact of Corporate Governance Mechanisms on Firm Value Evidence from the Food Industry of Iran. *Journal of Basic and Applied Scientific Research* Vol. 2 (5), 4712-4721.

Abdifatah, Ahmed dan Haji Sani Mubaraq. 2016. The Implication of The Revised Code of Corporate Governance on Firm Performance : A Longitudinal Examination of Malaysian Listed Companies. *Journal of Accounting in Emerging Economies*, Vol. 5 No. 3, pp. 350-380

Abdolkhani, H., & Jalali, R. (2013). Effect of Managerial Ownership Concentrated on Firm Return and Value: Evidence from Iran Stock Market. *International Journal of Academic Research in Accounting, Finance and Management Sciences* Vol. 3 (1), 46-51.

Adelegan, Olatundun. 2007. Effect of Taxes on Business Financing Decision and Firm Value in Nigeria. *International Research Journal of Finance and Economics*. ISSN 1450-2887 Issue 12 (2007).

Ali Kesuma. 2009. *Analisis Faktor yang Mempengaruhi Struktur Modal serta Pengaruhnya Terhadap Harga Saham Perusahaan Real Estate yang Go-Public Di BEI*. Jurnal Manajemen & Kewirausahaan. Vol. II. No. 1/Hal: 38–45.

Al-Najjar, B., & Taylor, P. (2008). The Relationship between Capital Structure and Ownership Structure: New Evidence from Jordanian Panel Data. *Managerial Finance Journal*.

Analisa. Yangs. (2011) Pengaruh Ukuran Perusahaan, Lverage, Profitabilitas dan Kebijakan Deviden Terhadap Nilai Perusahaan. Skripsi, Universitas Diponegoro : Semarang.

Andri Rachmawati dan Hanung Triatmoko. 2007. "Analisis Faktor-Faktor yang Mempengaruhi Kualitas Laba dan Nilai Perusahaan". *Simposium Nasional Akuntansi X Makassar, 26-28 Juli*.

Anjarwati, K., Chabachib, M., dan Demi P, I.R. (2016). pengaruh profitabilitas, size dan likuiditas terhadap nilai perusahaan dengan struktur modal sebagai variabel intervening.



- Anthony wijaya dan nanik linawati (2015). *Pengaruh Kinerja Keuangan Terhadap Nilai Perusahaan FINESTA* Vol. 3, No. 1.
- Ardi Murdoko Sudarmadji dan Lana Sularto, 2007. Pengaruh Ukuran Perusahaan, Profitabilitas, leverage, dan Tipe Kepemilikan Perusahaan Terhadap Luas Voluntary Disclosure Laporan Keuangan Tahunan. *Proceeding PESAT*, Vol 2.
- Apriada, Kadek. 2013. "Pengaruh Struktur Kepemilikan, Struktur Modal dan Profitabilitas pada Nilai Perusahaan". Tesis ; Denpasar, Program Pascasarjana Universitas Udayana. Diunduh tanggal 18 April 2015 dari www.pps.unud.ac.id.
- Asaala, Marsal. Rasuli, La ode dan Monoarfa, Valentina. 2014. Pengaruh Struktur Modal Terhadap Nilai Perusahaan Dengan Return On Aset Sebagai Variabel Intervening (Studi Kasus Pada Perusahaan Manufaktur yang Terdaftar di BEI) Tahun 2011-2013). *Jurnal Akuntansi dan Keuangan*.
- Bauer, Rob., Nadja Gunster., dan Roger Otten, 2003. "*Empirical Evidence on Corporate Governance in Europe : The Effect on Stock Return, Firm Value and Performance*", <http://papers.ssrn.com>.
- Black, Bernard S.; H.Jang; dan W. Kim, 2003, "*Does Corporate Governance affect firm value? Evidence from Korea*", <http://papers.ssrn.com>.
- Carningsih. (2012). *Pengaruh Good Corporate Governance Terhadap Hubungan Antara Kinerja Keuangan Dengan Nilai Perusahaan (Studi Kasus Pada Perusahaan Property Dan Real Estate Yang Terdaftar Di Bursa Efek Indonesia)* Jurnal Universitas Gunadarma
- Cheng, M. C., & Tzeng, Z. C. (2011). The Effect of Leverage on Firm Value and How The Firm Financial Quality Influence on This Effect. *World Journal of Management* Vol. 3 (2), 30-53.
- Chowdhury, Anup dan S.P. Chowdhury, 2010. Impact of Capital Sturcture on firm's Value : Evidence from Bangladesh. *Business and economic Horizons*. Vol. 3. October 2010. Pp.111-122.
- Dewa kadek Oka Kusumajaya (2011). *Pengaruh Struktur Modal dan Pertumbuhan Perusahaan terhadap Profitabilitas dan Nilai Perusahaan manufaktur di Bursa Efek Indonesia*, Tesis, Denpasar, Universitas Udayana.

2013. Pengaruh Volume Perdagangan Terhadap Return Saham LQ- 45 Selama Bulan Ramadhan di BEI. *Jurnal Jurusan*



Management STIE MDP. Volume, 16. No, 2. 1-6.
<http://eprints.mdp.ac.id/id/eprint/761>.

- Dewi, Ni Kadek Venimas Citra, Wayan Cipta, dan I Ketut Kirya. 2015. Pengaruh LDR, LAR, DER dan CR terhadap ROA. *e-Journal Bisma Universitas Pendidikan Ganesha*, 3(1), hal. 1–10.
- Dewi, Retno Kusuma dan Widagdo, Bambang. 2012. “*Pengaruh Corporate Social Responsibility Dan Good Corporate Governance Terhadap Kinerja Perusahaan*”. *Jurnal Manajemen Bisnis*. Vol 2. No 01.
- Diandono, Hudan. 2012. *Pengaruh Mekanisme Good Corporate Governance (GCG) terhadap Kinerja Perusahaan Yang Masuk Kelompok Jakarta Islamic Indeks (JII) Periode 2006-2011*. Yogyakarta: Fakultas Syari’ah dan Hukum Universitas Islam Negeri Sunan Kalijaga.
- Driffield, N., Mahambare, V., & Pal, S.(2007). How does ownership structure affect capital structure and firm value? *Journal compilation; The European Bank for Reconstruction and Development Vol. 15 (3)*, 535-573.
- Erlina, 2008. Pengaruh Set Kesempatan Investasi terhadap Nilai Perusahaan: Peran Kebijakan Perusahaan dan Kepemilikan Manajerial, USU Press: Medan.
- Eli, Safrida. 2008. Pengaruh Struktur Modal dan Pertumbuhan Perusahaan terhadap nilai Perusahaan pada Perusahaan Manufaktur di BEJ, Tesis, Sekolah Pascasarjana USU, Medan.
- Euis Soleha dan Tasman (2002), Pengaruh Kebijakan Hutang Terhadap Nilai Perusahaan serta Beberapa Faktor yang Mempengaruhi, *Jurnal Bisnis dan Ekonomi*, September 2002.
- Istamarwati dan Y. Djoko suseno. (2017). “Pengaruh Ukuran Perusahaan Dan Debt To Equity Ratio Terhadap Nilai Perusahaan Dengan Profitabilitas Sebagai Variabel Intervening”. *Jurnal Manajemen Sumber Daya Manusia*. 11(1)
- Firmansyah, Hamdan dan Sri Hadijono. 2016. Analisis Pengaruh Volume Perdagangan Saham Terhadap Return Saham Pada Perusahaan Peraih Penghargaan Annual Reporting Award (ARA) Tahun 2014. *Jurnal Ekonomi Akuntansi*. Volume, 1. Nomor, 1. 83 – 96.

Firmansyah, Arif. (2017). “Pengaruh Ukuran Perusahaan Dan Profitabilitas Terhadap Nilai Perusahaan Melalui Kebijakan Dividen”. *Jurnal Ilmu dan Riset Manajemen*. 6(1)



- Gill, A., & Mathur, N. (2011). Board Size, CEO Duality, and the Value of Canadian Manufacturing Firms. *Journal of Applied Finance & Banking Vol. 1 (3)*, 1-13
- Handayani, Sri Retno. (2008). *Analisis Faktor-Faktor yang Mempengaruhi Underpricing Pada Penawaran Umum Perdana*. Tesis Magister Manajemen Program Pasca Sarjana Universitas Diponegoro : tidak diterbitkan.
- Hamidy.(2015). Pengaruh Struktur Modal terhadap Nilai Perusahaan dengan Profitabilitas sebagai Variabel *intervening* pada Perusahaan *properti* dan *real estate* di bursa efek indonesia. *jurnal ekonomi dan bisnis universitas udayana (unud), bali*.
- Hasna, Firasyida. 2014. Pengaruh Tata Kelola Perusahaan, Leverage, Dan Profitabilitas Terhadap Nilai Perusahaan. *Jurnal Ilmu Manajemen*. Volume, 2. Nomor, 2. 537-547. <https://jurnalmahasiswa.unesa.ac.id/index.php/jim/article/view/9833>.
- Hansen, Verawati dan Juniarti. 2014. "Pengaruh Family Control, Size, Sales Growth, Dan Leverage Terhadap Profitabilitas Dan Nilai Perusahaan Pada Sektor Perdagangan, Jasa, Dan Investasi". *Jurnal Bussines Accounting Review* Edisi 2014 hal.121-130. Surabaya: Universitas Kristen Petra.
- Hermuningsih, 2013, Pengaruh profitabilitas, Growth Opportunity, Struktur Modal terhadap Nilai Perusahaan pada perusahaan public di Indonesia , Buletin Ekonomi Moneter dan Perbankan, Oktober, pp. 127-148UPP.
- Huang, Lan-Ying. 2002. FDI Scale and Firm Performance of Taiwanese Firms in China. *Dissertation*. H. Wayne Huizenga School of Business and Entrepreneurship. Nova Southeastern University.
- Ko, Chiungfeng dan Picheng Lee dan Anandarajan. 2019. The Impact of Operational Risk Incidents and Moderating Influence of Corporate Governance On Credit Risk and Firm Performance. *International Journal of Accounting and Information Management* 27(2):00-00
- Kodongo, Odongo et al. 2014. Capital Structure, Profitability and Firm Value : Panel evidence of Listed Firms in Kenya. Munich Personal RePEc Archive, Paper No. 57116.pp1-19.
- Laila, Noor. 2011. "Analisis Pengaruh Good Corporate Governance Terhadap Nilai Perusahaan (Studi Empiris Pada Perusahaan Manufaktur yang terdaftar di Bursa Efek Indonesia Periode 2005-2009)". Skripsi Tidak Dipublikasikan. Semarang: Universitas Diponegoro Semarang.



- Mahendra, Alfredo DJ. 2011. Pengaruh Kinerja Keuangan terhadap Nilai Perusahaan (Kebijakan Dividen sebagai Variabel Moderating) pada Perusahaan Manufaktur di Bursa Efek Indonesia. Tesis. Pascasarjana Udayana : Denpasar.
- Mai', M. Umar. 2010. Mekanisme Corporate Governance Internal dan Kecenderungan Manajer Untuk Berperilaku Oportunistik. *PERFORMANCE*: Vol. 11 No.2 Maret 2010 (p.136-154).
- Mardasari RB. 2014. Pengaruh insider ownership, kebijakan hutang dan free cash flow terhadap nilai perusahaan melalui kebijakan dividen. *Jurnal Ilmu Manajemen* 2(4): 1807–1820
- Muid, Dul, 2009. Pengaruh *Corporate Governance* terhadap Kualitas Laba. Fokus Ekonomi, Vol. 4, No.2 : 94-108.
- Muid , Dul dan Ivanno Eka P. 2017. Analisis Pengaruh Tata Kelola Perusahaan Dan Penghindaran Pajak Terhadap Nilai Perusahaan. *Diponegoro Journal Of Accounting*. Volume, 6. Nomor, 3. 1-8. <https://ejournal3.undip.ac.id/index.php/accounting>.
- Muliati, Ni Ketut. 2011. *Pengaruh Asimetri Informasi Dan Ukuran Perusahaan Pada Praktik Manajemen Laba Di Perusahaan Perbankan Yang Terdaftar Di Bursa Efek Indonesia*. http://www.pps.unud.ac.id/thesis/pdf_thesis/unud780tesisktmuliati.pdf (08/01/2013).
- Mukhtaruddin, Relasari, dan Messa Felmania. 2014. "Good Corporate Governance Mechanism, Corporate Social Responsibility Disclosure on Firm Value: Empirical Study on Listed Company in Indonesia Stock Exchange". Dalam *International Journal of Finance & Accounting Studies*, Volume 2 No. 1 Palembang : Universitas Sriwijaya.
- Obradovich, J., & Gill, A. (2013). The Impact of Corporate Governance and Financial Leverage on the Value of American Firms. *International Research Journal of Finance and Economics, ISSN 1450-2887 Issue 91*, 1-14.
- Pertiwi, Kartika, Tri dan Pratama, Ika Madi, Ferry. 2012. Pengaruh Kinerja Keuangan, Good Corporate Governance Terhadap Nilai Perusahaan Food and Beverage. *Jurnal Manajemen dan Kewirausahaan* Vol. 14 No. 2 September 2012
- Perdana, Ramadhan Sukma dan Raharja. 2014. Analisis Pengaruh Corporate Governance Terhadap Nilai Perusahaan. *Diponegoro Journal Of Accounting*. Semarang: Universitas Diponegoro.
- , I Gusti Bagus Angga dan Wiksuana, I Gusti Bagus. 2016. Pengaruh Ukuran Perusahaan dan Laverage Terhadap Nilai



Perusahaan dengan Profitabilitas sebagai Variabel Mediasi. E-Jurnal Manajemen, [S.l.], v. 5, n. 2.

Praveen B, Malla. 2013. *Corporate Governance : Concept, Evolution and India Story*. Routledge. United Kingdom.

Sari, Indah Purnama dan Abundanti. Tanpa tahun. "Pengaruh Pertumbuhan Perusahaan Dan Leverage Terhadap Profitabilitas Dan Nilai Perusahaan". *E-Jurnal Akuntansi Universitas Udayana* hal.1427-1441. <http://ojs.unud.ac.id>

Silitonga, Luga Kristina. 2008. *Pengaruh Arus Kas Bersih dan Struktur Modal terhadap Nilai Perusahaan pada Perusahaan Manufaktur Terbuka di Indonesia*. Skripsi Universitas Sumatera Utara: Medan.

Syarif, F. 2007. Pengaruh Kebijakan Laverage, Kebijakan Deviden dan Earning Per Share terhadap Nilai Perusahaan Manufaktur yang terdaftar di Bursa Efek Indonesia. *Jurnal Akuntansi (Online)*.

Sudarso, Yos Yoseph dan Anastasio Rany. 2012. Pengaruh {enerapan Corporate Governance Terhadap Return On Equity (ROE). Skripsi Universitas Udayana: Bali.

Suhadak dan Rahayu, Sri Mangesti dan Handayani, Siti Ragil. 2019. GCG, Financial Architecture On Stock Return, Financial Performance and Corporate Value. *Jurnal Administrasi Bisnis (JAB) Vol. 33 No. 1*.

Sujoko, dan Ugy Soebiantoro, 2007. Pengaruh Struktur Kepemilikan Saham, Leverage, Faktor Intern, dan Faktor Ekstern terhadap Nilai Perusahaan. *Jurnal Ekonomi Manajemen, Fakultas Ekonomi, Universitas Kristen Petra*. Tornyeva, K., & Wereko, T. (2012). Corporate Governance and Firm Performance: Evidence from the Insurance Sector of Ghana. *European Journal of Business and Management Vol. 4 (13)*, 95-112.

Sulong, Z., & Nor, F. M. (2008). Dividends, Ownership Structure and Board Governance on Firm Value: Empirical Evidence from Malaysian Listed Firms. *Malaysian Accounting Review Vol. 7 (2)*, 2008.

Sunarto dan Budi, Agus Prasetya. 2009. "Pengaruh Leverage, Ukuran dan Pertumbuhan Perusahaan Terhadap Profitabilitas". *Jurnal TEMA Edisi 1, Maret 2009* hal. 86 – 103. Semarang: Universitas Stikubank.



- Soliha, E. dan Taswan. 2012. Pengaruh Keijakan Hutang Terhadap Nilai Perusahaan serta Beberapa Faktor yang Mempengaruhinya. *Jurnal Bisnis dan Ekonomi*. September. 2012.(Online).
- Sylvia Veronica N.P. Siregar dan Siddharta Utama, *Pengaruh Struktur Kepemilikan, Ukuran Perusahaan, dan Praktek Corporate Governance Terhadap Pengelolaan Laba (Earnings Management)*. Simposium Nasional Akuntansi VIII, IAI, 2005.
- Septiyanto, Muchammad Danu. 2012. Pengaruh Mekanisme Corporate Governance terhadap manajemen Laba dan Pengaruhnya terhadap Kinerja Perusahaan. Tesis. Pascasarjana Diponegoro : Semarang.
- Septiputri, Virda Rakhma dan Siti Mutmainah. 2013. “Dampak *Corporate Governance* terhadap Profitabilitas Perbankan Syariah Indonesia Tahun 2007-2011”. Dalam *Journal Of Accounting*, Volume 2 No. 2. Hal 1-9. Semarang : Universitas Diponegoro.
- Rahayu, Maryati dan Sari, Bida. 2018. Faktor-faktor yang Mempengaruhi Nilai Perusahaan. *Ikraith-Humaniora*. 2(2).
- Ratih, Suklimah. 2011. Pengaruh GCG terhadap Nilai Perusahaan dengan Kinerja Keuangan Sebagai Variabel Intervening pada Perusahaan Peraih The Indonesia Most Trusted Company-CGPI. *Jurnal Kewirausahaan* Volume 5 Nomor 2.
- Ruan, W., Tian, G., & Ma, S. (2011). Managerial Ownership, Capital Structure and Firm Value: Evidence from China’s Civilian-run Firms. *Australasian Accounting, Business and Finance Journal* Vol. 5 (3), 73-92.
- Riri Mayliza dan Fitri Yeni. 2017. Kinerja Pasar Ditinjau Dari Aspek Kepemilikan Manajerial Keputusan Investasi Dan Kebijakan Dividen. *Jurnal Pundi*. Vol, 0. No, 01. 67-76.<https://www.researchgate.net/publication/325968289>.
- Talebria, Ghodratalah, Mahdi Salehi, Hashem Valipour, and Shahram Shafee. 2010. “Empirical Study of the Relationship between Ownership Structure and Firm Performance: Some Evidence of Listed Companies in Tehran Stock Exchange”, *Journal of Sustainable Development*. Vol 3 (2), pp. 264-270.
- Thaharah, N., dan Asyik, N. F. (2016). *Pengaruh Mekanisme Corporate Governance dan Kinerja Keuangan terhadap Nilai Perusahaan LQ 45*. *Jurnal Ilmu dan Riset Akuntansi*, Vol. 5, No. 2, pp. 1–18, ISSN: 2460-0585.



- Velnampy, T. (2013). Corporate Governance and Firm Performance: A Study of Sri Lankan Manufacturing Companies. *Journal of Economics and Sustainable Development Vol. 4 (3)*, 228-235.
- Wahyuni,Tri, Ernawati,Endang dan Murhadi,Werner R. 2013. “Faktor-faktor yang Mempengaruhi Nilai Perusahaan di Sektor Property, Real Estate & Building Construction yang Terdaftar di BEI Periode 2008-2012”*Jurnal Ilmiah Mahasiswa Universitas Surabaya Vol.2 No.1*. <http://repository.ubaya.ac.id/>.
- Wati, Like Monalisa. 2012. Pengaruh Praktik GCG terhadap Kinerja Keuangan di Bursa Efek Indonesia dengan Periode Penelitian Selama 2008-2011. *Jurnal Kajian Manajemen dan Wirausaha. Universitas Negeri Padang : Padang*.
- Wijaya, D. &. (2013). Pengaruh Struktur Modal, Profitabilitas dan Ukuran Perusahaan pada Nilai Perusahaan. *Jurnal Akuntansi Universitas Udayana (Unud) 4.2 (2013), Bali*.
- Windalu, Gabriela Chyntia dan Andono, Fidelis Arastyo. (2013). Pengaruh Penerapan GCG terhadap Kinerja Keuangan Perusahaan Hasil Survey terhadap Indonesia Institute Perception Governance (IIPG) Periode 2008-2011. Vol 2 No 1 (2013): Calyptra : Jurnal Ilmiah Mahasiswa Universitas Surabaya / Bidang Akuntansi (AK).
- Wiranata, Ardy Yulius dan Nugrahati, Widi Yeterina. (2013). *Pengaruh Struktur Kepemilikan Terhadap Profitabilitas Perusahaan Manufaktur di Indonesia*. *Jurnal Akuntansi dan Keuangan Vol.15, No.1, 2013*
- Wulandari, Ndaruningpuri, 2006, *Pengaruh Indikator Mekanisme Corporate Governance terhadap Kinerja Perusahaan Publik di Indonesia*.Tesis Magister Akuntansi, Universitas Diponegoro, Semarang.
- Yekun, Wei’lan Li dan Niu, Xu Jianbo dan Qiu, Aichao. 2016. A Survey of Corporate Governance ; International Trends and China’s Mode. *Nankai Business Review International*, Vol. 3 No. 1, pp. 4-30.
- Zani, Jo Ao. 2014. Interest On Equity and Capital Structure In The Brazilian Context. *Journal of Economics, Finance and Administrative Science*, Vol. 22, No. 42, pp. 51-74, 2017.



www.balesio.com

LAMPIRAN

Lampiran 1 : Daftar Sampel Perusahaan

No	Kode	Nama Emitten
1	HDTX	Panasia Indo Resources Tbk
2	RICY	Ricky Putra Globalindo Tbk
3	SSTM	Sunson Textile Manufacturer Tbk
4	STAR	Star Petrochem Tbk
5	TRIS	Trisula International Tbk
6	UNIT	Nusantara Inti Corpora Tbk



Lampiran 2 : Tabel Data Perusahaan Komisaris Independen

NO	KODE	TAHUN	JUM. KOMISARIS INDEPENDEN	JUM. ANGGOTA DEWAN KOMISARIS	KOMISARIS INDEPENDEN
1	HDTX	2014	1	3	0,33
		2015	1	3	0,33
		2016	1	3	0,33
		2017	1	3	0,33
		2018	1	3	0,33
2	RICY	2014	1	3	0,33
		2015	1	3	0,33
		2016	1	3	0,33
		2017	1	3	0,33
		2018	1	3	0,33
3	SSTM	2014	2	6	0,33
		2015	2	6	0,33
		2016	2	5	0,40
		2017	2	5	0,40
		2018	2	5	0,40
4	STAR	2014	1	2	0,50
		2015	1	2	0,50
		2016	1	2	0,50
		2017	1	2	0,50
		2018	1	2	0,50
5	TRIS	2014	1	3	0,33
		2015	1	3	0,33
		2016	1	3	0,33
		2017	1	3	0,33
		2018	1	3	0,33
6	UNIT	2014	1	2	0,50
		2015	2	4	0,50
		2016	1	2	0,50
		2017	1	2	0,50
		2018	1	2	0,50



Lampiran 3 : Tabel Data Perusahaan SIZE

NO	KODE	TAHUN	TTL AKTIVA	Ln ASSET
1	HDTX	2014	4.224.585.356	22,164
		2015	4.878.367.904	22,308
		2016	4.743.579.755	22,280
		2017	4.035.086.385	22,118
		2018	586.940.667	20,190
2	RICY	2014	1.172.012.468.004	27,790
		2015	1.198.193.867.892	27,812
		2016	1.288.683.925.066	27,885
		2017	1.371.570.948.138	27,947
		2018	1539.602.054.832	28,063
3	SSTM	2014	773.663.346.934	27,374
		2015	721.863.265.285	27,305
		2016	670.463.993.715	27,231
		2017	605.643.301.307	27,130
		2018	562.174.180.897	27,055
4	STAR	2014	775.917.827.931	27,377
		2015	729.020.553.289	27,315
		2016	690.187.353.961	27,260
		2017	614.705.038.056	27,144
		2018	615.956.006.710	27,146
5	TRIS	2014	521.920.090.728	26,981
		2015	574.346.433.075	27,076
		2016	639.701.164.511	27,184
		2017	544.968.319.987	27,024
		2018	633.014.281.325	27,174
6	UNIT	2014	440.522.833.644	26,811
		2015	460.539.382.206	26,856
		2016	432.913.180.372	26,794
		2017	426.384.622.878	26,779
		2018	419.701.649.147	26,763



Lampiran 4 : Tabel Data Perusahaan Debt to Equity Ratio

NO	KODE	TAHUN	TOTAL DEBT	TOTAL EQUITY	DER
1	HDTX	2014	3.619.720.129	604.865.227	5,984
		2015	3.482.406.080	1.395.961.824	2,495
		2016	3.565.112.660	1.178.467.095	3,025
		2017	3.701.551.196	333.535.189	11,098
		2018	450.801.225	586.940.667	0,768
2	RICY	2014	1.094.692.568.786	444.904.486.048	2,461
		2015	941.305.576.442	430.265.371.696	2,188
		2016	876.184.855.001	412.499.070.065	2,124
		2017	941.305.576.442	430.265.371.696	2,188
		2018	1.094.692.568.786	444.904.486.048	2,461
3	SSTM	2014	482.402.845.488	291.260.501.447	1,656
		2015	444.640.955.651	277.222.309.634	1,604
		2016	4079.44.491.993	263.019.501.722	1,551
		2017	393.177.629.585	212.465.671.723	1,851
		2018	346.923.856.267	215.250.324.630	1,612
4	STAR	2014	287.001.566.564	488.916.261.367	0,587
		2015	239.344.544.398	489.676.008.886	0,489
		2016	200.161.402.637	490.025.951.324	0,408
		2017	124.422.750.504	490.282.287.552	0,254
		2018	124.601.429.706	4913.545.77.004	0,254
5	TRIS	2014	213.369.013.290	308.551.077.438	0,692
		2015	245.138.356.170	329.208.076.905	0,745
		2016	293.073.984.034	346.627.180.477	0,846
		2017	188.736.733.204	356.231.586.783	0,530
		2018	276.789.437.347	356.224.843.978	0,777
6	UNIT	2014	198.280.335.744	242.242.496.901	0,819
		2015	217.565.067.467	242.974.314.739	0,895
		2016	188.891.359.540	244.021.180.372	0,774
		2017	181.126.294.572	245.258.328.306	0,739
		2018	173.753.567.080	245.948.082.067	0,706



Lampiran 5 : Tabel Data Perusahaan Return on Equity

NO	KODE	TAHUN	LABA STLH PAJAK	EQUITY	ROE
1	HDTX	2014	107.123.756	604.865.227	0,177
		2015	356.319.795	1.395.961.824	0,255
		2016	397.374.729	1.178.467.095	0,337
		2017	845.054.406	333.535.189	2,534
		2018	224.771.874	586.940.667	0,383
2	RICY	2014	10.428.390.973	444.904.486.048	0,027
		2015	12.382.694.616	430.265.371.696	0,031
		2016	13.280.003.916	412.499.070.065	0,032
		2017	14.427.701.711	430.265.371.696	0,034
		2018	16.723.266.880	444.904.486.048	0,038
3	SSTM	2014	1.284.027.828	291.260.501.447	0,004
		2015	14.038.191.813	277.222.309.634	0,051
		2016	15.208.057.912	263.019.501.722	0,058
		2017	2.547.473.733	212.465.671.723	0,120
		2018	2.784.652.907	215.250.324.630	0,013
4	STAR	2014	293.911.921	488.916.261.367	0,001
		2015	841.503.923	489.676.008.886	0,002
		2016	349.942.437	490.025.951.324	0,001
		2017	256.336.228	490.282.287.552	0,001
		2018	1.072.289.452	4913.545.77.004	0,002
5	TRIS	2014	34.946.085.161	308.551.077.438	0,113
		2015	37.678.228.389	329.208.076.905	0,114
		2016	24.191.377.409	346.627.180.477	0,070
		2017	14.198.889.550	356.231.586.783	0,040
		2018	14.198.889.550	356.224.843.978	0,040
6	UNIT	2014	352.883.734	242.242.496.901	0,001
		2015	385.953.128	242.974.314.739	0,002
		2016	860.775.733	244.021.180.372	0,004
		2017	1.062.124.056	245.258.328.306	0,004
		2018	1.062.124.056	245.948.082.067	0,004



Lampiran 6 : Tabel Data Perusahaan Tobin's Q

NO	KODE	TAHUN	MARKET VALUE OF EQUITY	TTL DEBT	TTL ASET	TOBIN'S Q
1	HDTX	2014	59.770.269.000	3.619.720.129	4.224.585.356	15,01
		2015	3.187.294.578.000	3.482.406.080	4.878.367.904	654,07
		2016	2.088.848.424.000	3.565.112.660	4.743.579.755	441,10
		2017	1.782.724.086.000	3.701.551.196	4.035.086.385	442,72
		2018	453.784.312.800	450.801.225	586.940.667	773,90
2	RICY	2014	111.658.846.740	1.094.692.568.786	1.172.012.468.004	1,03
		2015	102.033.084.090	941.305.576.442	1.198.193.867.892	0,87
		2016	98.824.496.540	876.184.855.001	1.288.683.925.066	0,76
		2017	96.257.626.500	941.305.576.442	1.371.570.948.138	0,76
		2018	105.241.671.640	1.094.692.568.786	1539.602.054.832	0,78
3	SSTM	2014	120.603.645.643	482.402.845.488	773.663.346.934	0,78
		2015	60.887.277.412	444.640.955.651	721.863.265.285	0,70
		2016	421.527.305.160	4079.44.491.993	670.463.993.715	1,24
		2017	444.945.488.780	393.177.629.585	605.643.301.307	1,38
		2018	529.250.949.812	346.923.856.267	562.174.180.897	1,56
4	STAR	2014	240.000.030.100	287.001.566.564	775.917.827.931	0,68
		2015	240.000.030.100	239.344.544.398	729.020.553.289	0,66
		2016	268.800.033.712	200.161.402.637	690.187.353.961	0,68
		2017	475.200.059.598	124.422.750.504	614.705.038.056	0,98
		2018	412.800.051.772	124.601.429.706	615.956.006.710	0,87
5	TRIS	2014	371.579.636.900	213.369.013.290	521.920.090.728	1,12
		2015	313.633.897.500	245.138.356.170	574.346.433.075	0,97
		2016	116.117.501.472	293.073.984.034	639.701.164.511	0,64
		2017	107.057.043.016	188.736.733.204	544.968.319.987	0,54
		2018	230.469.316.440	276.789.437.347	633.014.281.325	0,80
6	UNIT	2014	27.611.845.200	198.280.335.744	440.522.833.644	0,51
		2015	19.614.972.000	217.565.067.467	460.539.382.206	0,52
		2016	27.159.192.000	188.891.359.540	432.913.180.372	0,50
		2017	17.200.821.600	181.126.294.572	426.384.622.878	0,47
		2018	19.464.087.600	173.753.567.080	419.701.649.147	0,46



Lampiran 7: Statistik Deskriptif

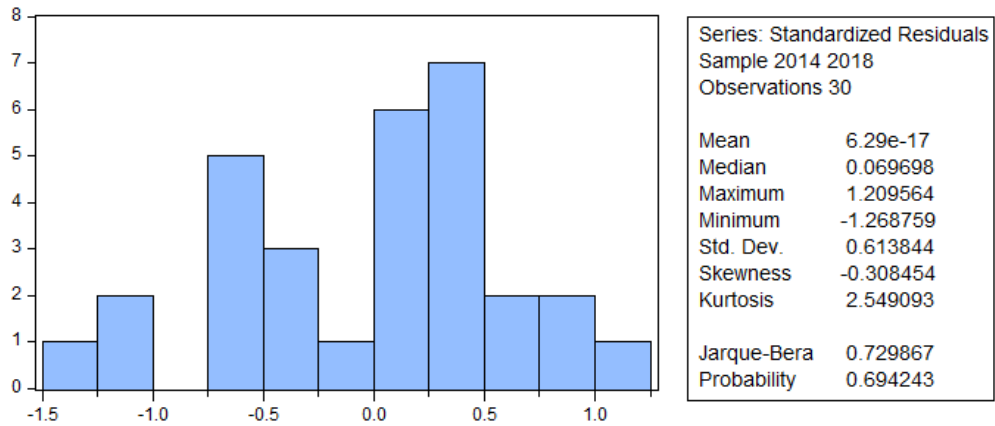
Date: 11/07/19 Time: 02:49					
Sample: 1 30					
	X1	X2	X3	Y1	LOGY2
Mean	0.395556	26.34456	1.752577	0.149701	0.712339
Median	0.333333	27.13698	0.870463	0.032863	-0.235340
Maximum	0.500000	28.06255	11.09793	2.533629	6.651446
Minimum	0.333333	20.19043	0.253588	0.000523	-0.775727
Std. Dev.	0.077674	2.117374	2.112019	0.461018	2.327135
Skewness	0.546225	-1.794049	3.243814	4.838502	1.919668
Kurtosis	1.415918	4.677790	14.30846	25.51396	4.963937
Jarque-Bera	4.628452	19.61179	212.4631	750.6538	23.24693
Probability	0.098843	0.000055	0.000000	0.000000	0.000009
Sum	11.86667	790.3369	52.57730	4.491017	21.37016
Sum Sq. Dev.	0.174963	130.0149	129.3581	6.163597	157.0512
Observations	30	30	30	30	30



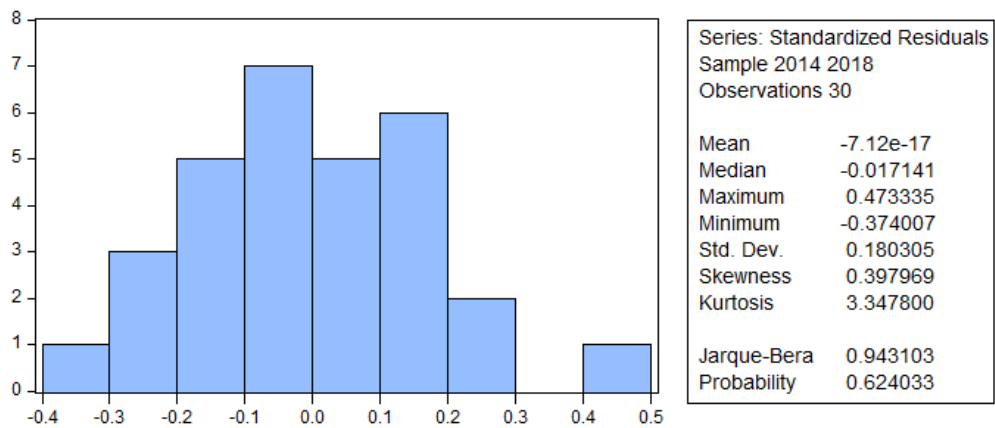
Lampiran 8: Pengujian Asumsi Klasik

1.) Uji Normalitas

a. Uji Normalitas Persamaan ke-1



b. Uji Normalitas Persamaan ke-2



2.) Uji Multikolinearitas

a. Uji Multikolinearitas Persamaan ke-1

Variance Inflation Factors			
Date: 11/03/19 Time: 01:37			
Sample: 1 30			
Included observations: 30			
	Coefficient	Uncentered	Centered
Variable	Variance	VIF	VIF
C	7.081316	261.7767	NA
X1	5.604881	33.62730	1.208393
X2	0.008623	222.6061	1.381413
X3	0.009651	2.634333	1.538449

b. Uji Multikolinearitas Persamaan ke-2

Variance Inflation Factors			
Date: 11/03/19 Time: 02:44			
Sample: 1 30			
Included observations: 30			
	Coefficient	Uncentered	Centered
Variable	Variance	VIF	VIF
C	4.678136	264.2539	NA
X1	3.889395	35.65655	1.281314
X2	0.006004	236.8482	1.469795
X3	0.018896	7.880979	4.602486
Y1	0.373736	4.810478	4.337370



3.) Uji Heteroskedastisitas

a. Uji Heteroskedastisitas Persamaan ke-1

Test Equation:				
Dependent Variable: ARESID				
Method: Least Squares				
Date: 11/03/19 Time: 01:36				
Sample: 1 30				
Included observations: 30				
Variable	Coefficient	Std. Error	t-Statistic	Prob.
C	-1.561540	1.802852	-0.866150	0.3943
X1	0.784122	1.603933	0.488874	0.6290
X2	0.066605	0.062910	1.058733	0.2995
X3	0.056212	0.066558	0.844555	0.4061
R-squared	0.053697	Mean dependent var		0.601819
Adjusted R-squared	-0.055492	S.D. dependent var		0.594056
S.E. of regression	0.610317	Akaike info criterion		1.973888
Sum squared resid	9.684644	Schwarz criterion		2.160714
Log likelihood	-25.60832	Hannan-Quinn criter.		2.033655
F-statistic	0.491780	Durbin-Watson stat		2.252665
Prob(F-statistic)	0.691060			

b. Uji Heteroskedastisitas Persamaan ke-2

Test Equation:				
Dependent Variable: ARESID				
Method: Least Squares				
Date: 11/03/19 Time: 03:00				
Sample: 1 30				
Included observations: 30				
Variable	Coefficient	Std. Error	t-Statistic	Prob.
C	4.372547	1.600368	2.732213	0.0114
X1	-1.395748	1.997260	-0.698831	0.4911
X2	-0.140851	0.051160	-2.753151	0.0608
X3	0.039462	0.047744	0.826531	0.4163
Y1	-0.091332	0.089497	-1.020505	0.3173
R-squared	0.332279	Mean dependent var		0.534612
Adjusted R-squared	0.225444	S.D. dependent var		0.467113
S.E. of regression	0.411101	Akaike info criterion		1.211056
Sum squared resid	4.225099	Schwarz criterion		1.444589
Log likelihood	-13.16583	Hannan-Quinn criter.		1.285765
F-statistic	3.110196	Durbin-Watson stat		0.893075
Prob(F-statistic)	0.033078			



4.) Uji Autokorelasi

a. Uji Autokorelasi Persamaan Ke-1

R-squared	0.243704	Mean dependent var	4.66E-15
Adjusted R-squared	0.086142	S.D. dependent var	0.852982
S.E. of regression	0.815416	Akaike info criterion	2.606619
Sum squared resid	15.95767	Schwarz criterion	2.886858
Log likelihood	-33.09928	Hannan-Quinn criter.	2.696270
F-statistic	1.546721	Durbin-Watson stat	2.064214
Prob(F-statistic)	0.213064		

b. Uji Autokorelasi Persamaan ke-2

R-squared	0.084835	Mean dependent var	-2.04E-15
Adjusted R-squared	-0.153904	S.D. dependent var	0.676639
S.E. of regression	0.726846	Akaike info criterion	2.400758
Sum squared resid	12.15100	Schwarz criterion	2.727704
Log likelihood	-29.01137	Hannan-Quinn criter.	2.505351
F-statistic	0.355346	Durbin-Watson stat	1.770976
Prob(F-statistic)	0.899385		



Lampiran 9 : Pengujian Hipotesis

a. Analisis Regresi Persamaan ke-1

Dependent Variable: LOGY1
 Method: Panel Least Squares
 Date: 10/31/19 Time: 13:44
 Sample: 2014 2018
 Periods included: 5
 Cross-sections included: 6
 Total panel (balanced) observations: 30

Variable	Coefficient	Std. Error	t-Statistic	Prob.
C	2.953205	12.61318	0.234136	0.8171
X1	14.80922	9.969504	1.485452	0.1523
X2	-0.498117	0.438000	-1.137253	0.2682
X3	0.238241	0.100251	2.376443	0.0271

Effects Specification

Cross-section fixed (dummy variables)

R-squared	0.920437	Mean dependent var	-3.894060
Adjusted R-squared	0.890128	S.D. dependent var	2.176220
S.E. of regression	0.721352	Akaike info criterion	2.427946
Sum squared resid	10.92732	Schwarz criterion	2.848305
Log likelihood	-27.41919	Hannan-Quinn criter.	2.562422
F-statistic	30.36780	Durbin-Watson stat	2.082688
Prob(F-statistic)	0.000000		

b. Analisis Regresi Persamaan Ke-2

Dependent Variable: LOGY2
 Method: Panel Least Squares
 Date: 10/31/19 Time: 14:09
 Sample: 2014 2018
 Periods included: 5
 Cross-sections included: 6
 Total panel (balanced) observations: 30

Variable	Coefficient	Std. Error	t-Statistic	Prob.
C	-22.28925	4.458215	-4.999592	0.0001
X1	10.46205	3.005640	3.480805	0.0024
X2	0.757062	0.158950	4.762910	0.0001
X3	-0.905696	0.068191	-13.28179	0.0000
Y1	3.380708	0.245354	13.77890	0.0000

Effects Specification

Cross-section fixed (dummy variables)

R-squared	0.993997	Mean dependent var	0.712339
Adjusted R-squared	0.991296	S.D. dependent var	2.327135
S.E. of regression	0.217115	Akaike info criterion	0.044426
Sum squared resid	0.942782	Schwarz criterion	0.511492
Log likelihood	9.333603	Hannan-Quinn criter.	0.193845
F-statistic	367.9614	Durbin-Watson stat	1.495918
Prob(F-statistic)	0.000000		



Lampiran 10 : Uji Sobel

1. Pengaruh tidak langsung X1 ke Y2 melalui Y1

Input:		Test statistic:	Std. Error:	<i>p</i> -value:	
<i>a</i>	14.80922	Sobel test:	1.47689445	33.8992733	0.13970393
<i>b</i>	3.380708	Aroian test:	1.47306461	33.98740838	0.14073361
<i>s_a</i>	9.969504	Goodman test:	1.48075431	33.81090847	0.13867206
<i>s_b</i>	0.245354	<input type="button" value="Reset all"/>	<input type="button" value="Calculate"/>		

2. Pengaruh tidak langsung X2 ke Y2 melalui Y1

Input:		Test statistic:	Std. Error:	<i>p</i> -value:	
<i>a</i>	-0.498117	Sobel test:	-1.13339952	1.4857851	0.25704652
<i>b</i>	3.380708	Aroian test:	-1.13044644	1.48966644	0.25828816
<i>s_a</i>	0.438000	Goodman test:	-1.13637587	1.4818936	0.25579929
<i>s_b</i>	0.245354	<input type="button" value="Reset all"/>	<input type="button" value="Calculate"/>		

3. Pengaruh tidak langsung X3 ke Y2 melalui Y1

Input:		Test statistic:	Std. Error:	<i>p</i> -value:	
<i>a</i>	0.238241	Sobel test:	2.34186989	0.34392314	0.0191874
<i>b</i>	3.380708	Aroian test:	2.3359035	0.3448016	0.01949627
<i>s_a</i>	0.100251	Goodman test:	2.34788223	0.34304244	0.01888049
<i>s_b</i>	0.245354	<input type="button" value="Reset all"/>	<input type="button" value="Calculate"/>		



CURRICULUM VITAE

A. Data Pribadi

1. Nama : Perduti Lestari Rulimo
2. Tempat, Tgl Lahir : Raha, 13 November 1995
3. Jenis Kelamin : Perempuan
4. Alamat : Jl. Teuku Umar, RT/RW : 003/002, Kel.
Watonea, Kec. Katobu, Kab. Muna, Sulawesi Tenggara
5. Orang Tua
 - a. Ayah : Jalil Mondolalo, S.Pd
 - b. Ibu : Rusmia, S.Pd
6. Alamat Email : perdutilestari13@gmail.com



B. Riwayat Pendidikan

Pendidikan Formal

- Tamat TK Pertiwi Raha Tahun 2001
- Tamat SD Negeri 1 Katobu Tahun 2007
- Tamat SMP Negeri 2 Raha Tahun 2010
- Tamat SMA Negeri 2 Raha Tahun 2013
- Tamat Sarjana S1 Ekonomi Manajemen Fakultas Ekonomi
Universitas Muslim Indonesia Tahun 2017

