

## DAFTAR PUSTAKA

- Anonim. <https://icatcare.org> diakses pada 23 maret 2017
- Anonim. [www.gla.ac.uk](http://www.gla.ac.uk) diakses pada 16 april 2017
- Anonim. [www.avma.org](http://www.avma.org) diakses pada 17 april 2017
- Anonim. <http://agriculture.vic.gov.au> diakses pada 17 april 2017
- Anonim. <https://www.orf.od.nih.gov> diakses pada 12 mei 2017
- Ali Suwed, Muhammad, 2006, *Membiakkan Kucing Ras*, Bogor: Swadaya.
- Alwi, Hasan. 2007. *Kamus Besar Bahasa Indonesia*. Jakarta: Balai Pustaka
- Dinas Perternakan dan Kesehatan Hewan Provinsi Sulawesi Selatan, *Populasi HPR (Hewan Penular Rabies) Provinsi Sulawesi Selatan*, 2017
- DR.Soehadji, dkk, 2010, *100 Tahun Dokter Hewan Indonesia*, Jakarta: Yayasan Hemera Zoa.
- drh.H.Dharmojono, 2001, *Kapita Selekta Kedokteran*, Jakarta: Yayasan Obor Indonesia.
- drh. Prajanto, 2008, *Membuat Anjing Sehat dan Pintar*, Jakarta: PT. Agro Media Pustaka.
- Effendi, Cacang, dan N. S. Budiana, 2014, *Kucing*, Jakarta: Niaga Swadaya.
- Falvey, John Lindsay. 1985. *Introduction to Working Animal*. Melbourne: MPW Australia.
- Jack R.Hessler dan Noel D.M. Lehner, 2009, *Planning and Designing Research Animal Facilities*, UK: Academic Press.
- Larasati, Asmi, 2016, *Panduan Beternak Kelinci Komersial*, Yogyakarta: Cahaya Atma Pustaka.

F. Marhaenis, Agung, 2012, *Dokter Manusia Penyelamat Hewan*,  
<http://www.readersdigest.co.id/sobat->

[inspiratif/dokter+manusia+penyelamat+hewan](http://www.readersdigest.co.id/sobat-inspiratif/dokter+manusia+penyelamat+hewan) diakses pada 22 maret 2017

Mulyana, Ardi, 2016, *Karakteristik Reptil*,  
<http://www.sridianti.com/karakteristik-reptil.html> diakses pada 17 april 2017

Murphy, James B, Kraig Adler dan Joseph T Collins, 1994, *Society for the Study of Reptiles and Amphibians Captive Management : Conservation of Amphibians and Reptiles*. London: Society for the Study of Amphibians and Reptiles.

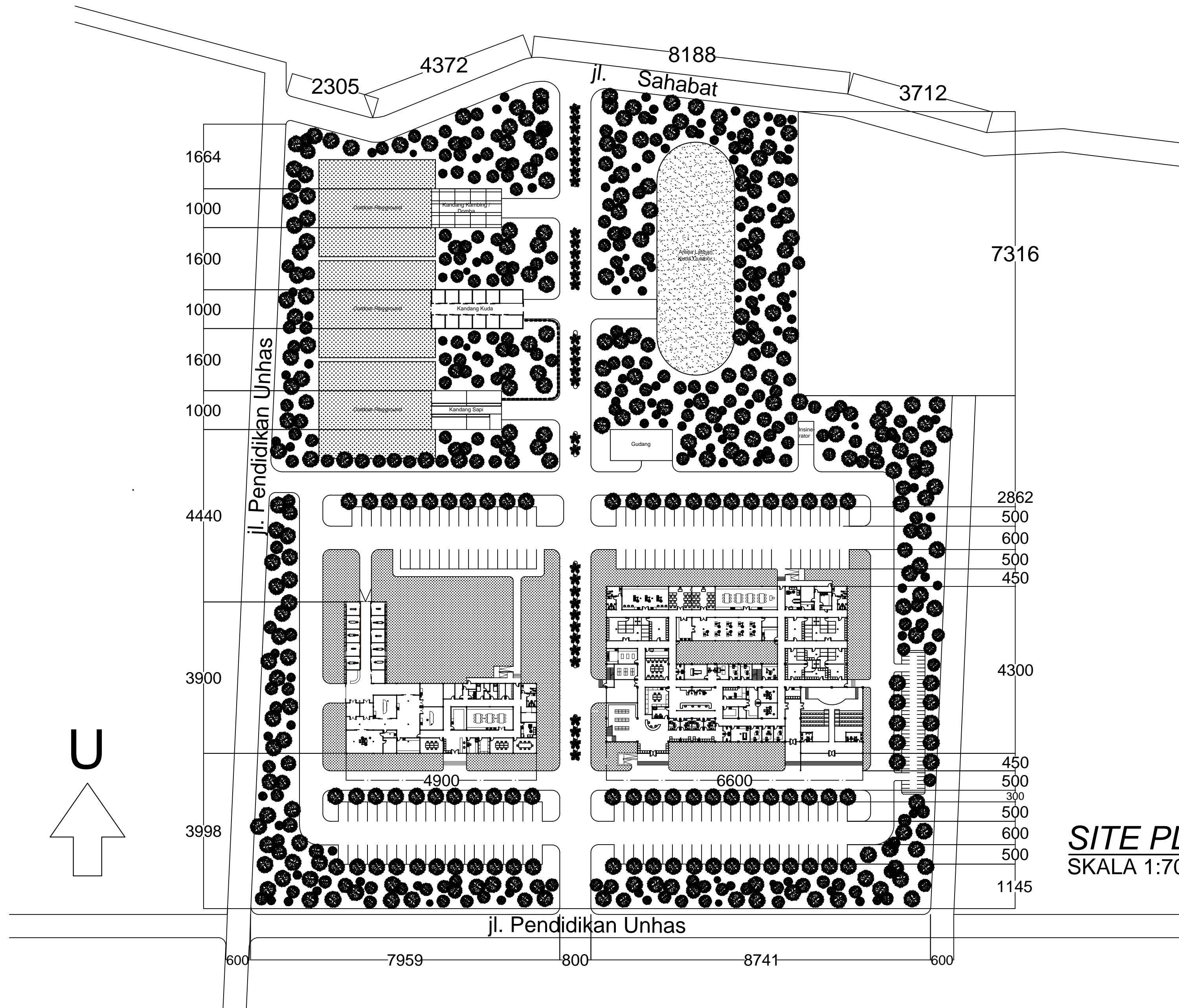
N.S Budiana, 2008, *Anjing*, Bogor: Swadaya.

Peraturan Menteri Pertanian Nomor : 02/Permentan/OT.140/1/2010

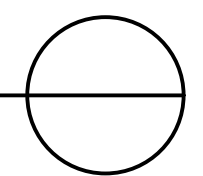
Priyatna, Nuning, 2011, *Agar Kelinci Hias Tampil Menawan*, Jakarta: Agro Media Pustaka.


Smith, John Bristow dan Soesanto Mangkoewidjojo, 1988, *Pemeliharaan, Pembiakan dan Penggunaan Hewan Percobaan di Daerah Tropis*, Jakarta: Universitas Indonesia.

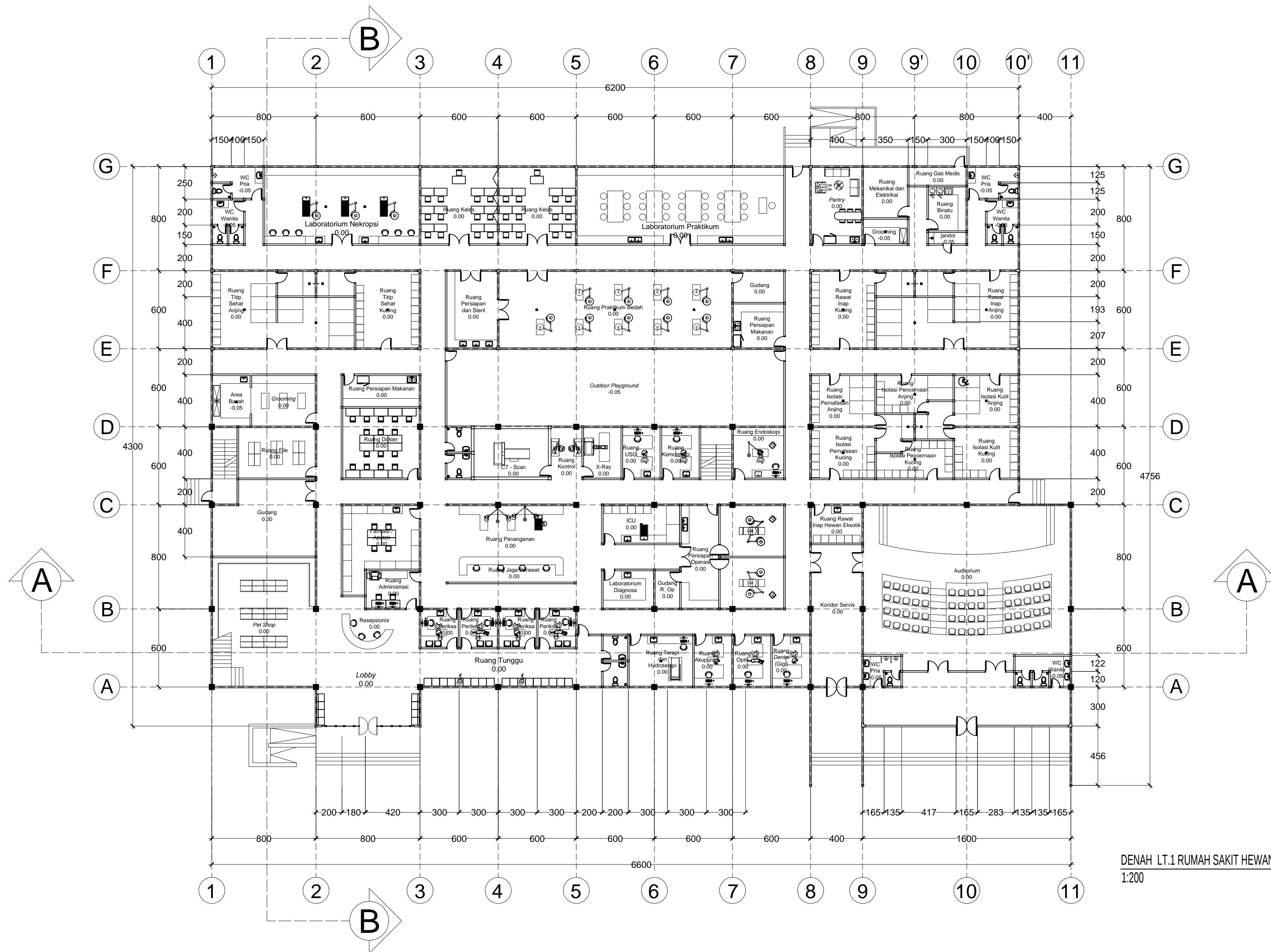
UU No.16 Tahun 2009



**SITE PLAN**  
SKALA 1:700



	DEPARTEMEN ARSITEKTUR FAKULTAS TEKNIK UNIVERSITAS HASANUDDIN	TUGAS AKHIR PERIODE I SEMESTER GENAP	DOSEN PEMBIMBING	JUDUL TUGAS AKHIR	MAHASISWA	GAMBAR	SKALA	NO. HLM / JUMLAH HAL.	PARAF/KETERANGAN
			1. Dr. IR. SYARIF BEDDU, MT. 2. IR. H. DAHRI KUDDU, MT.	RUMAH SAKIT HEWAN PENDIDIKAN UNIVERSITAS HASANUDDIN	ANNISA ESA NIRVANA (D511 13 037)	SITE PLAN	1:700		



DENAH LT.1 RUMAH SAKIT HEWAN KECIL  
1:200



DEPARTEMEN ARSITEKTUR  
FAKULTAS TEKNIK  
UNIVERSITAS HASANUDDIN

TUGAS AKHIR  
PERIODE I  
SEMESTER GENAP

DOSEN PEMBIMBING  
1. DR. IR. SYARIF BEDDU, MT.  
2. IR. H. DAHRI KUDDU, MT.

JUDUL TUGAS AKHIR  
RUMAH SAKIT HEWAN PENDIDIKAN  
UNIVERSITAS HASANUDDIN

MAHASISWA  
ANNISA ESA NIRVANA  
(D511 13 037)

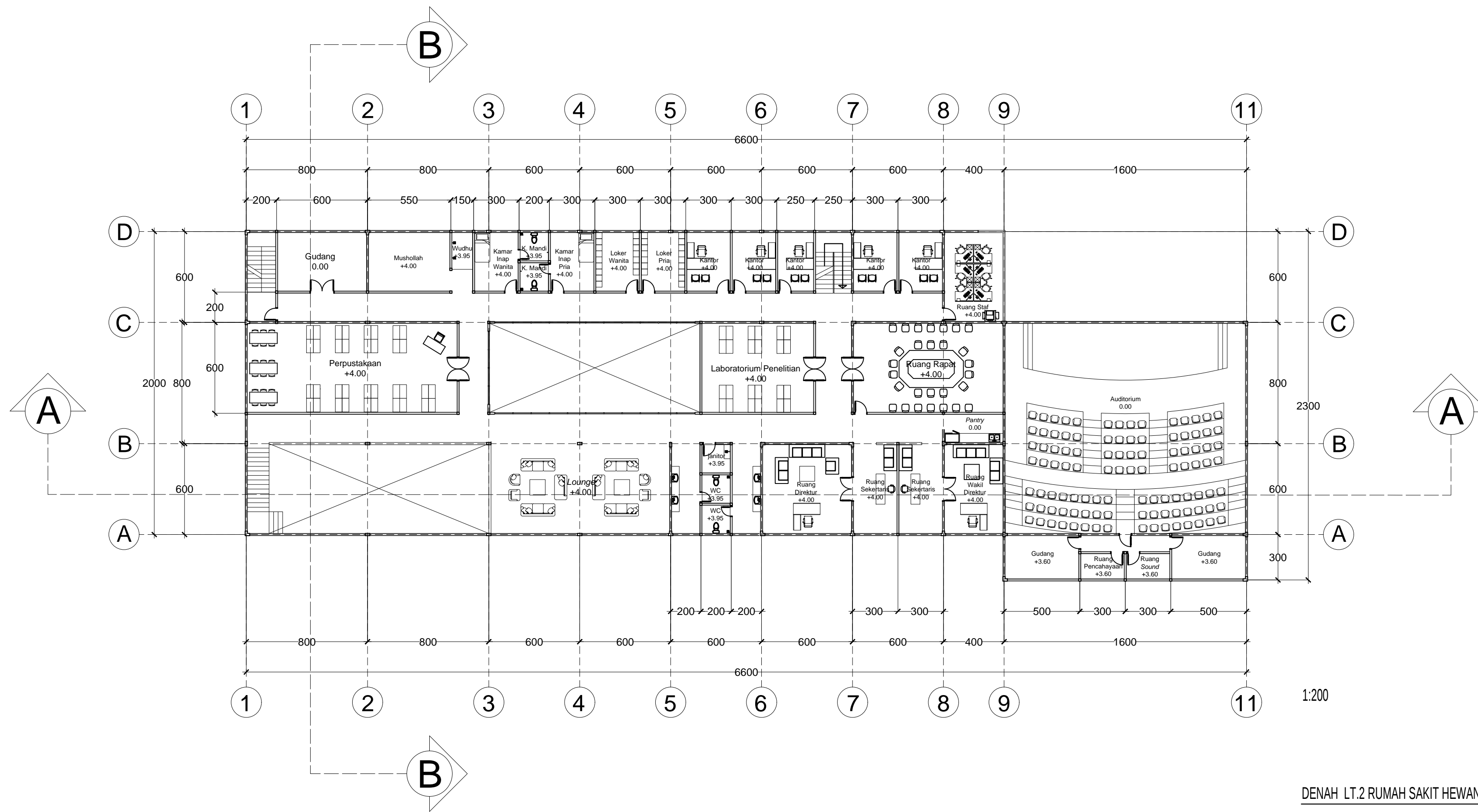
GAMBAR  
DENAH LT.1 RUMAH SAKIT  
HEWAN KECIL

SKALA  
1:200

NO. HLM / JUMLAH HAL.

PARAF/KETERANGAN





DENAH LT.2 RUMAH SAKIT HEWAN KECIL



DEPARTEMEN ARSITEKTUR  
FAKULTAS TEKNIK  
UNIVERSITAS HASANUDDIN

TUGAS AKHIR  
PERIODE I  
SEMESTER GENAP

DOSEN PEMBIMBING

1. DR. IR. SYARIF BEDDU, MT.  
2. IR. H. DAHRI KUDDU, MT.

JUDUL TUGAS AKHIR

RUMAH SAKIT HEWAN PENDIDIKAN  
UNIVERSITAS HASANUDDIN

MAHASISWA

ANNISA ESA NIRVANA  
(D511 13 037)

GAMBAR

DENAH LT.2 RUMAH SAKIT  
HEWAN KECIL

SKALA

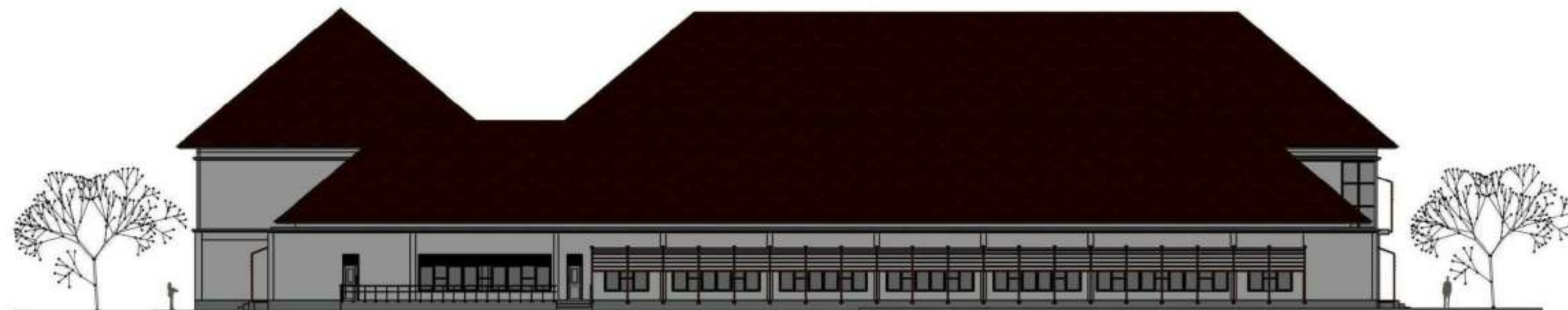
1:200

NO. HLM / JUMLAH HAL.

PARAF/KETERANGAN




TAMPAK DEPAN RUMAH SAKIT HEWAN KECIL  
SKALA 1:200



TAMPAK BELAKANG RUMAH SAKIT HEWAN KECIL  
SKALA 1:200




	DEPARTEMEN ARSITEKTUR FAKULTAS TEKNIK UNIVERSITAS HASANUDDIN	TUGAS AKHIR PERIODE I SEMESTER GENAP	DOSEN PEMBIMBING	JUDUL TUGAS AKHIR	MAHASISWA	GAMBAR	SKALA	NO. HLM / JUMLAH HAL.	PARAF/KETERANGAN
			1. DR. IR. SYARIF BEDDU, MT. 2. IR. H. DAHRI KUDDU, MT.	RUMAH SAKIT HEWAN PENDIDIKAN UNIVERSITAS HASANUDDIN	ANNISA ESA NIRVANA (D511 13 037)	TAMPAK RUMAH SAKIT HEWAN KECIL	1:200		



TAMPAK KANAN RUMAH SAKIT HEWAN KECIL  
SKALA 1:200



TAMPAK KIRI RUMAH SAKIT HEWAN KECIL  
SKALA 1:200

	DEPARTEMEN ARSITEKTUR FAKULTAS TEKNIK UNIVERSITAS HASANUDDIN	TUGAS AKHIR PERIODE I SEMESTER GENAP	DOSEN PEMBIMBING	JUDUL TUGAS AKHIR	MAHASISWA	GAMBAR	SKALA	NO. HLM / JUMLAH HAL.	PARAF/KETERANGAN
			1. DR. IR. SYARIF BEDDU, MT. 2. IR. H. DAHRI KUDDU, MT.	RUMAH SAKIT HEWAN PENDIDIKAN UNIVERSITAS HASANUDDIN	ANNISA ESA NIRVANA (D511 13 037)	TAMPAK RUMAH SAKIT HEWAN KECIL	1:200		

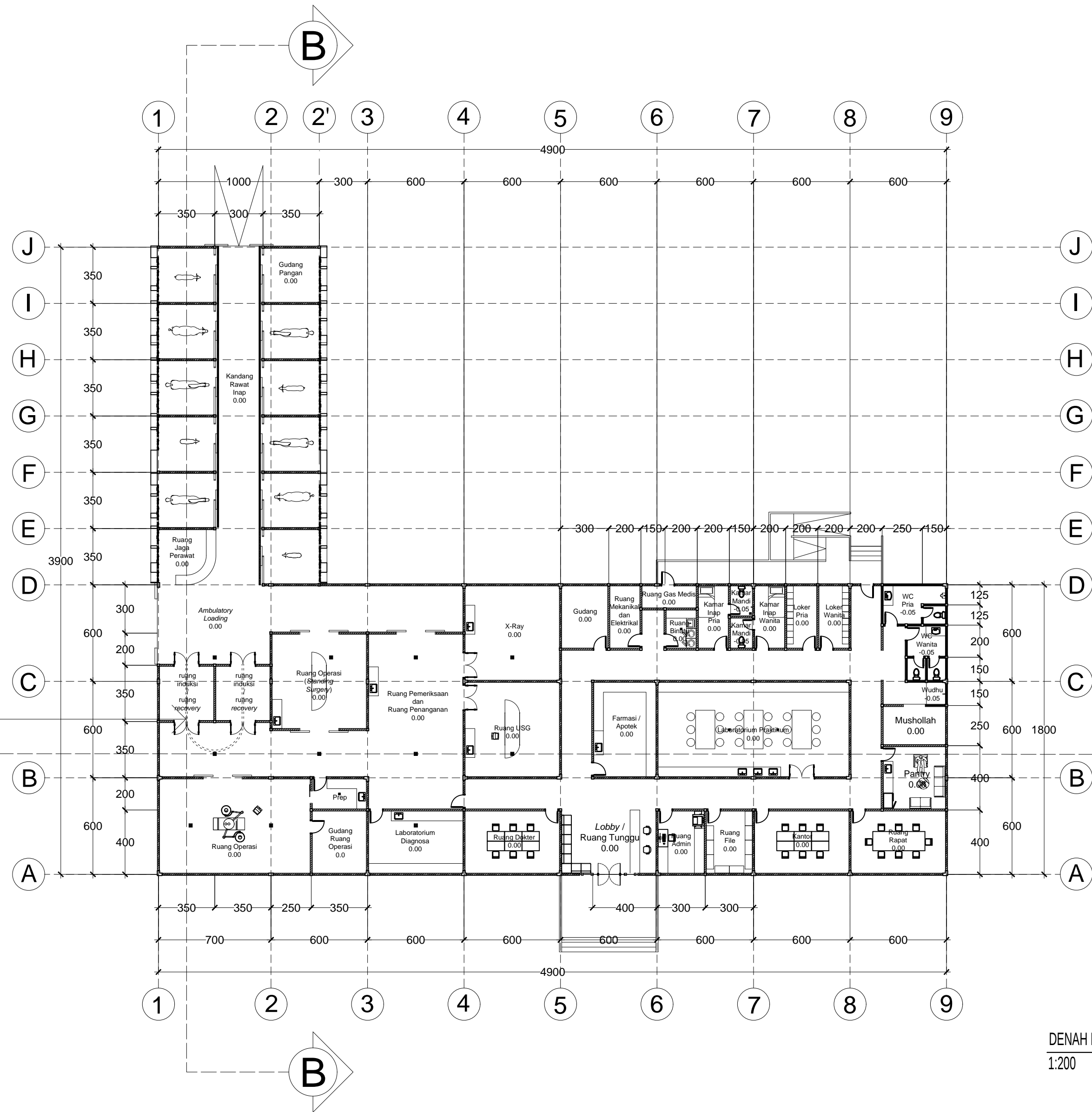








HOIST



DENAH RUMAH SAKIT HEWAN BESAR  
1:200



DEPARTEMEN ARSITEKTUR  
FAKULTAS TEKNIK  
UNIVERSITAS HASANUDDIN

TUGAS AKHIR  
PERIODE I  
SEMESTER GENAP

DOSEN PEMBIMBING  
1. DR. IR. SYARIF BEDDU, MT.  
2. IR. H. DAHRI KUDDU, MT.

JUDUL TUGAS AKHIR  
RUMAH SAKIT HEWAN PENDIDIKAN  
UNIVERSITAS HASANUDDIN

MAHASISWA  
ANNISA ESA NIRVANA  
(D511 13 037)

GAMBAR  
DENAH RUMAH SAKIT  
HEWAN BESAR

SKALA  
1:200

NO. HLM / JUMLAH HAL.

PARAF/KETERANGAN




TAMPAK DEPAN RUMAH SAKIT HEWAN BESAR  
SKALA 1:200



TAMPAK BELAKANG RUMAH SAKIT HEWAN BESAR  
SKALA 1:200



	DEPARTEMEN ARSITEKTUR FAKULTAS TEKNIK UNIVERSITAS HASANUDDIN	TUGAS AKHIR PERIODE I SEMESTER GENAP	DOSEN PEMBIMBING	JUDUL TUGAS AKHIR	MAHASISWA	GAMBAR	SKALA	NO. HLM / JUMLAH HAL.	PARAF/KETERANGAN
			1. DR. IR. SYARIF BEDDU, MT. 2. IR. H. DAHRI KUDDU, MT.	RUMAH SAKIT HEWAN PENDIDIKAN UNIVERSITAS HASANUDDIN	ANNISA ESA NIRVANA (D511 13 037)	TAMPAK RUMAH SAKIT HEWAN BESAR	1:200		




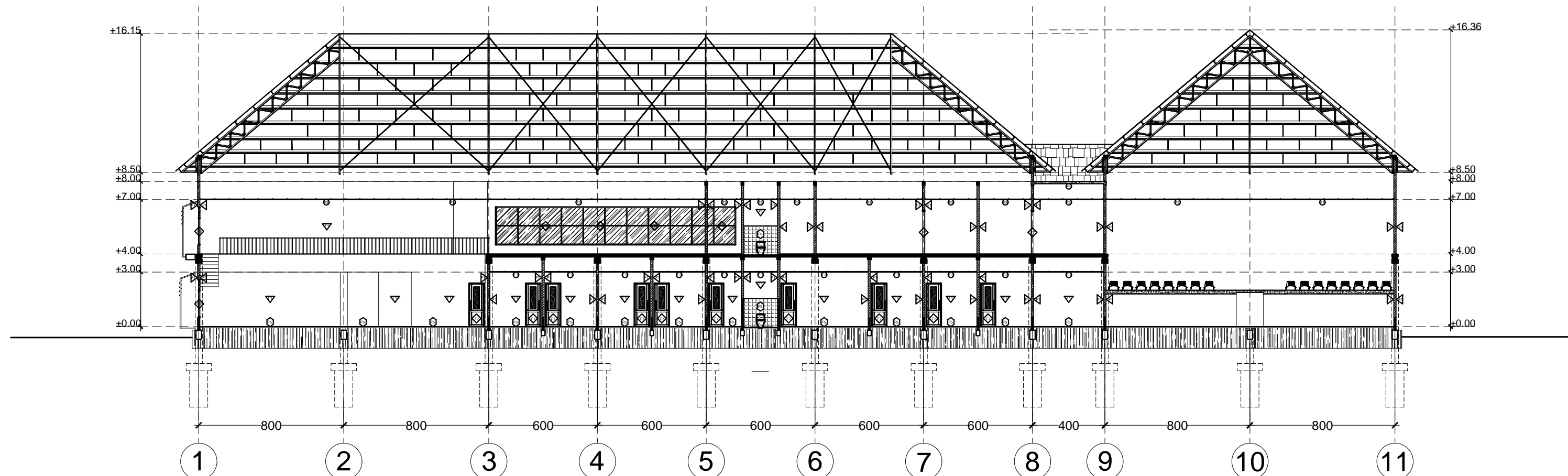


TAMPAK KANAN RUMAH SAKIT HEWAN BESAR  
SKALA 1:200



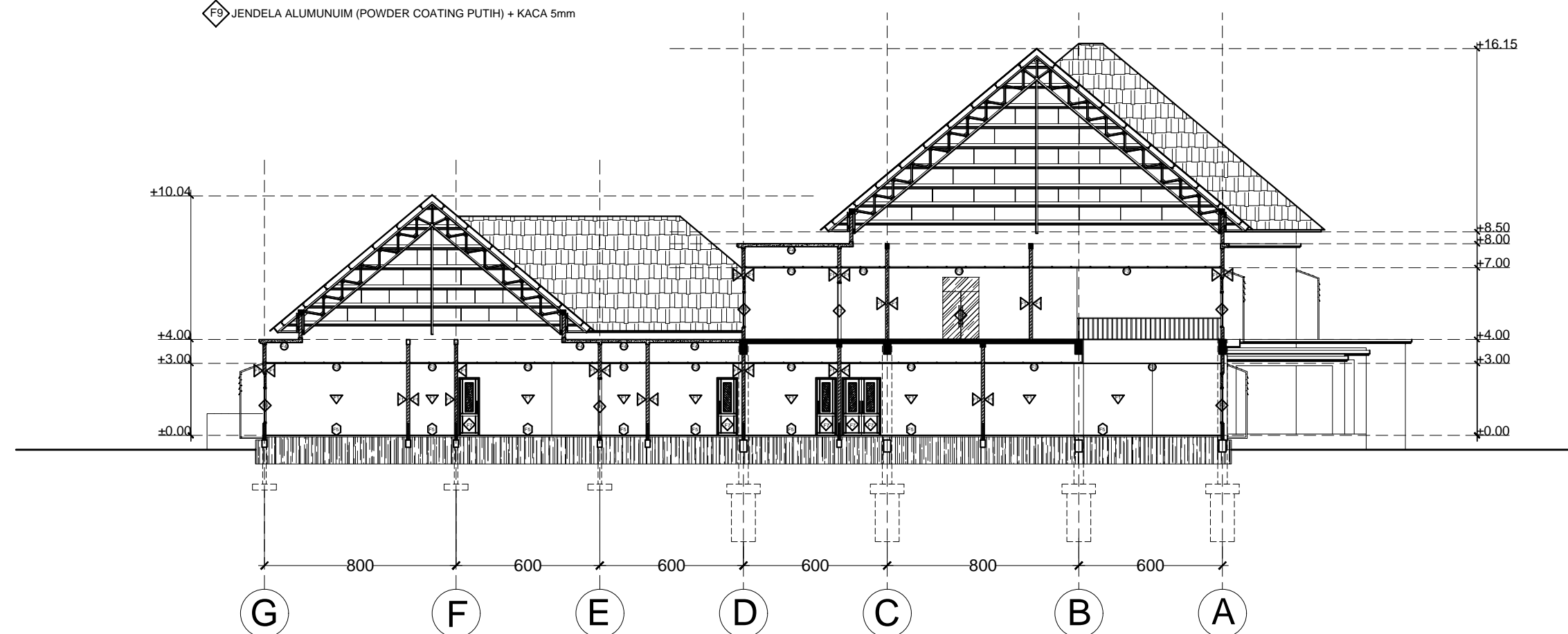
TAMPAK KIRI RUMAH SAKIT HEWAN BESAR  
SKALA 1:200

	DEPARTEMEN ARSITEKTUR FAKULTAS TEKNIK UNIVERSITAS HASANUDDIN	TUGAS AKHIR PERIODE I SEMESTER GENAP	DOSEN PEMBIMBING	JUDUL TUGAS AKHIR	MAHASISWA	GAMBAR	SKALA	NO. HLM / JUMLAH HAL.	PARAF/KETERANGAN
			1. DR. IR. SYARIF BEDDU, MT. 2. IR. H. DAHRI KUDDU, MT.	RUMAH SAKIT HEWAN PENDIDIKAN UNIVERSITAS HASANUDDIN	ANNISA ESA NIRVANA (D511 13 037)	TAMPAK RUMAH SAKIT HEWAN BESAR	1:200		



- ▶ FINISHING CAT WARNA    ③ PLAFOND GYPSUM HOLLOW 4x4cm    ⬡ LANTAI VINYL ANTI BAKTERI    ⬡ KUSEN KAYU + DAUN PINTU KAYU (FIN. HPL) + KACA 5mm
- ▶ FINISHING SEMEN EKSPOS    ④ DAK BETON (T = 12cm)    ⬡ LANTAI FIN. ACIAN    ⬡ DAUN PINTU PIVOT + KACA FRAMELESS TEMPERED GLASS 12mm
- ⬡ JENDELA ALUMUNUIM (POWDER COATING PUTIH) + KACA 5mm

POTONGAN A-A RUMAH SAKIT HEWAN KECIL  
1:200



- ▶ FINISHING CAT WARNA    ③ PLAFOND GYPSUM HOLLOW 4x4cm    ⬡ LANTAI VINYL ANTI BAKTERI    ⬡ KUSEN KAYU + DAUN PINTU KAYU (FIN. HPL) + KACA 5mm
- ▶ FINISHING SEMEN EKSPOS    ④ DAK BETON (T = 12cm)    ⬡ LANTAI FIN. ACIAN    ⬡ DAUN PINTU PIVOT + KACA FRAMELESS TEMPERED GLASS 12mm
- ⬡ JENDELA ALUMUNUIM (POWDER COATING PUTIH) + KACA 5mm

POTONGAN B-B RUMAH SAKIT HEWAN KECIL  
1:200



DEPARTEMEN ARSITEKTUR  
FAKULTAS TEKNIK  
UNIVERSITAS HASANUDDIN

TUGAS AKHIR  
PERIODE I  
SEMESTER GENAP

DOSEN PEMBIMBING  
1. DR. IR. SYARIF BEDDU, MT.  
2. IR. H. DAHRI KUDDU, MT.

JUDUL TUGAS AKHIR  
RUMAH SAKIT HEWAN PENDIDIKAN  
UNIVERSITAS HASANUDDIN

MAHASISWA  
ANNISA ESA NIRVANA  
(D511 13 037)

GAMBAR  
POTONGAN RUMAH SAKIT  
HEWAN KECIL


SKALA  
1:200

NO. HLM / JUMLAH HAL.

PARAF/KETERANGAN





	DEPARTEMEN ARSITEKTUR FAKULTAS TEKNIK UNIVERSITAS HASANUDDIN	TUGAS AKHIR PERIODE I SEMESTER GENAP	DOSEN PEMBIMBING	JUDUL TUGAS AKHIR	MAHASISWA	GAMBAR	SKALA	NO. HLM / JUMLAH HAL.	PARAF/KETERANGAN
			1. DR. IR. SYARIF BEDDU, MT. 2. IR. H. DAHRI KUDDU, MT.	RUMAH SAKIT HEWAN PENDIDIKAN UNIVERSITAS HASANUDDIN	ANNISA ESA NIRVANA (D511 13 037)	EKSTERIOR RUMAH SAKIT HEWAN BESAR			