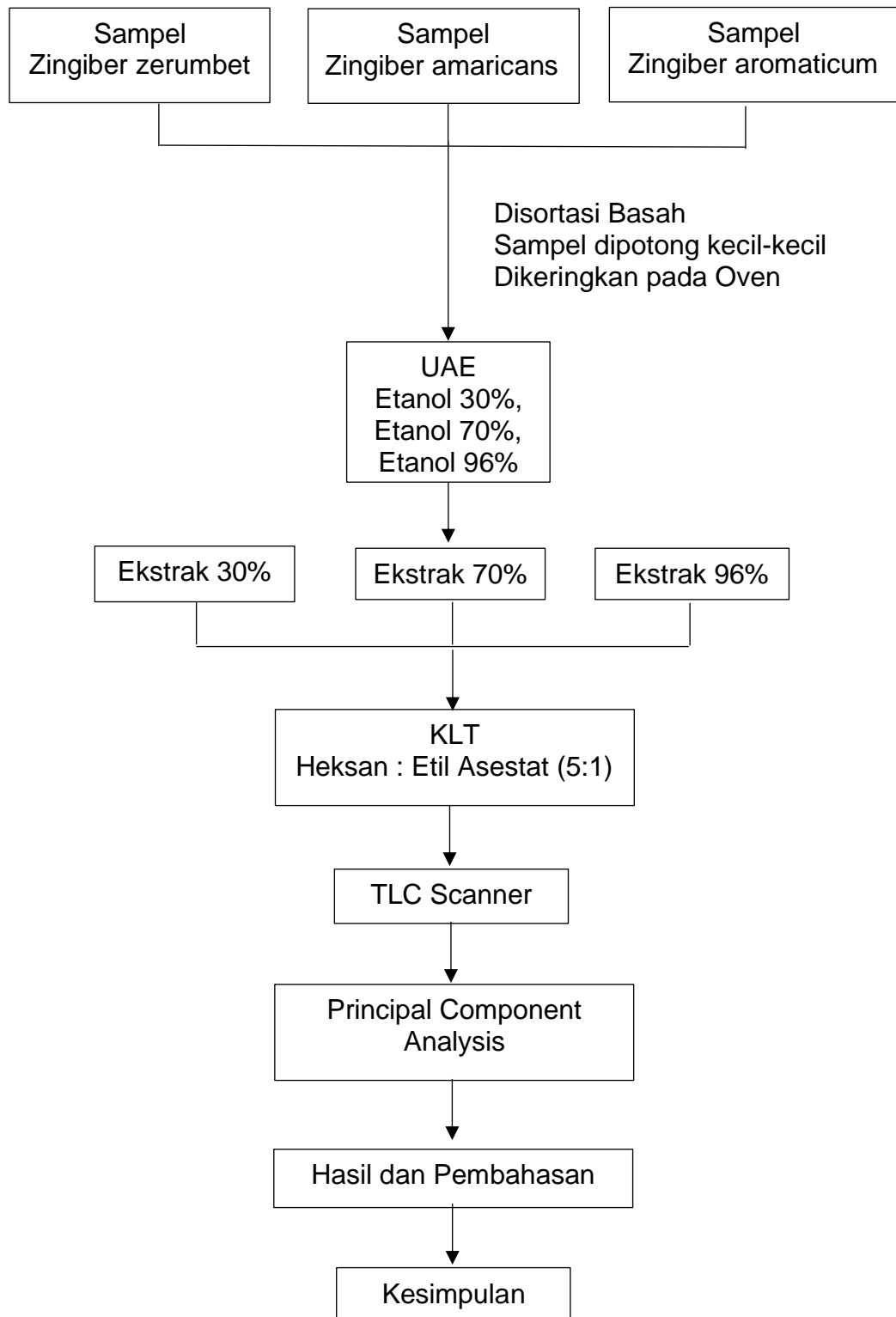
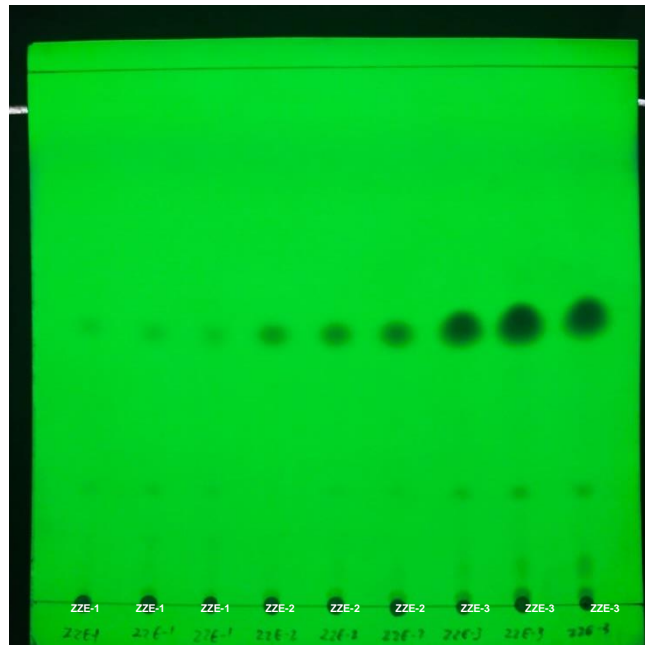


## DAFTAR PUSTAKA

- Anonim, 1989, *Materia Medika Indonesia*, jilid V, Depkes RI, Jakarta.
- Agromedia, R. (2008). *Buku Pintar Tanaman Obat: 431 Jenis Tanaman Penggempur Aneka Penyakit*.
- Aji, O. R., dan Zakkiyah, H. C. (2021). Aktivitas Antifungi Ekstrak Etanol 96% Rimpang Lempuyang Wangi (*Zingiber aromaticum* Val.) terhadap Cendawan *Pythium* sp. secara In Vitro. *Biota: Jurnal Ilmiah Ilmu-Ilmu Hayati*, 6(1), 58-63.
- Bhuiyan, M. N. I., Chowdhury, J. U., Begum, J. (2009). Chemical investigation of the leaf and rhizome essential oils of *Zingiber zerumbet* (L.) Smith from Bangladesh. */// Bangladesh Journal of Pharmacology///*, 4(1), 9-12.
- Boeing, J. S., Barizão, É. O., e Silva, B. C., Montanher, P. F., de Cinque Almeida, V., dan Visentainer, J. V. (2014). Evaluation of solvent effect on the extraction of phenolic compounds and antioxidant capacities from the berries: application of principal component analysis. *Chemistry central journal*, 8(1), 1-9.
- Chairunnisa, S., Wartini, N. M., dan Suhendra, L. (2019). Pengaruh suhu dan waktu maserasi terhadap karakteristik ekstrak daun bidara (*Ziziphus mauritiana* L.) sebagai Sumber Saponin. *Jurnal Rekayasa Dan Manajemen Agroindustri ISSN, 2503, 488X*.
- Chemat, F., Rombaut, N., Sicaire, A. G., Meullemiestre, A., Fabiano-Tixier, A. S., dan Abert-Vian, M. (2017). Ultrasound assisted extraction of

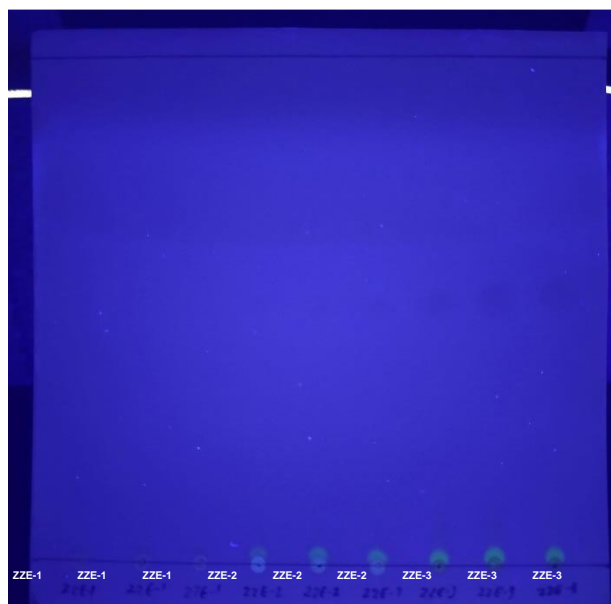
**LAMPIRAN****Lampiran 1. Skema Kerja Penelitian**

## Lampiran 2. Hasil KLT UV 254 dan 366 Ekstrak Rimpang lempuyang

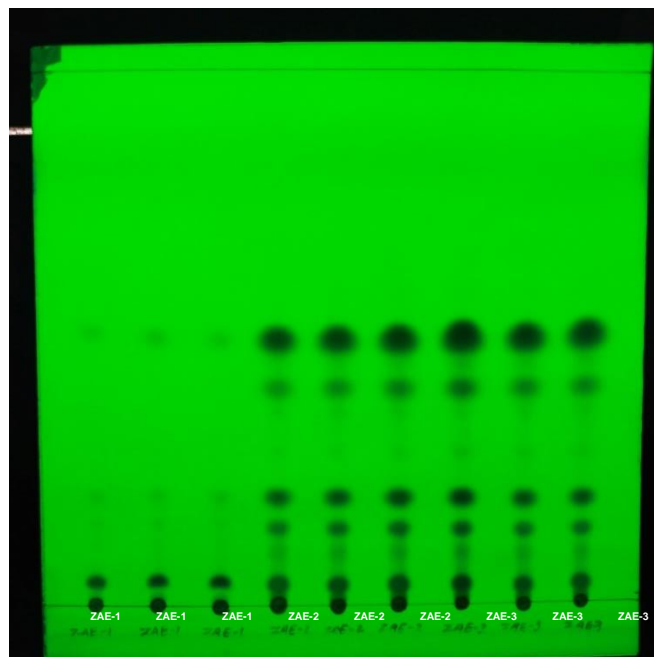


Ket =  
 ZZE = *Zingiber zerumbet*  
 ZAE = *Zingiber amaricans*  
 ZRE = *Zingiber aromaticum*  
 ZZE-1 = 1:10, 15 menit, 30%  
 ZZE-2 = 1: 10, 15 menit, 70%  
 ZZE-3 = 1:10, 15 menit, 96%  
 ZAE-1 = 1:10, 15 menit, 30%  
 ZAE-2 = 1: 10, 15 menit, 70%  
 ZAE-3 = 1:10, 15 menit, 96%  
 ZRE-1 = 1:10, 15 menit, 30%  
 ZRE-2 = 1: 10, 15 menit, 70%  
 ZRE-3 = 1:10, 15 menit, 96%

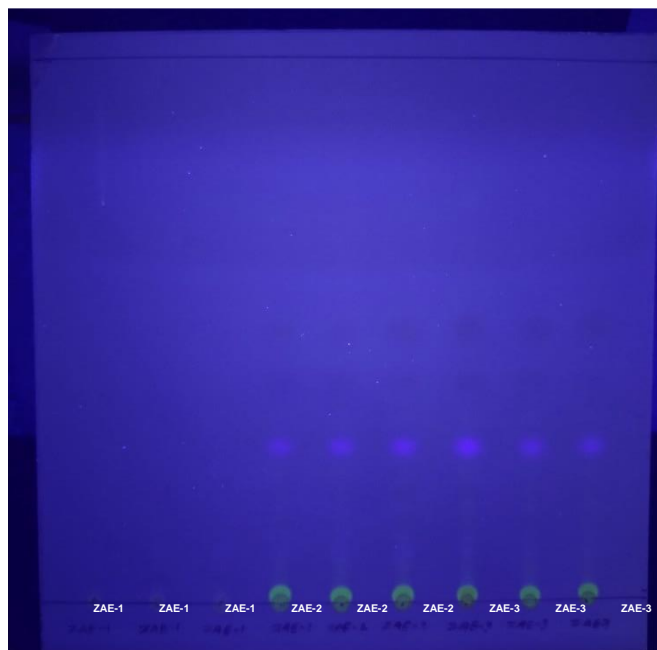
Gambar 4. Profil KLT yang dideteksi pada sinar UV 254 nm ekstrak *Z. zerumbet*



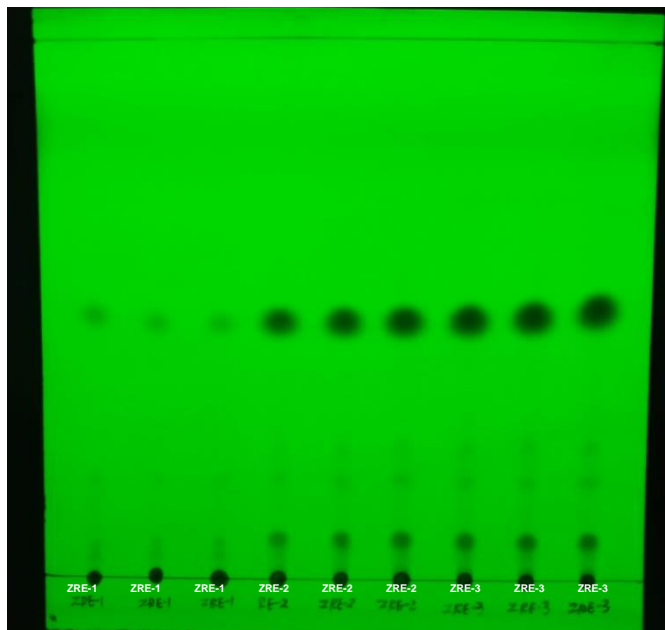
Gambar 5. Profil KLT yang dideteksi pada sinar UV 366 nm ekstrak *Z. zerumbet*



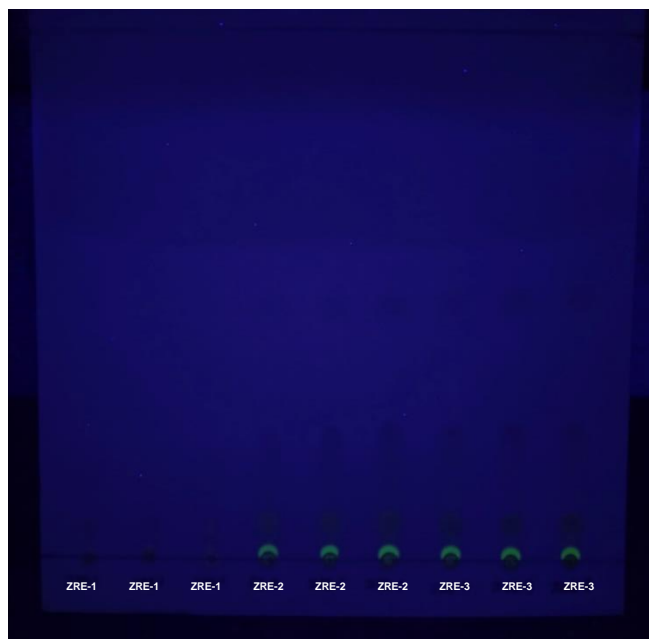
**Gambar 6. Profil KLT yang dideteksi pada sinar UV 254 nm ekstrak *Z. aromaticum***



**Gambar 7. Profil KLT yang dideteksi pada sinar UV 254 nm ekstrak *Z. aromaticum***



**Gambar 8. Profil KLT yang dideteksi pada sinar UV 254 nm ekstrak *Z. amaricans***



**Gambar 9. Profil KLT yang dideteksi pada sinar UV 366 nm ekstrak *Z. amaricans***

### Lampiran 3. Data Hasil TLC Scanner Sampel

Rf	T1	T2	T3	T4	T5	T6	T7	T8	T9	T10	T11	T12
ZZE-1	785,9	0	0	1756,5	0	1810,4	0	6631,4	0	2286,6	14310,6	133,9
ZZE-1	55,9	420,7	0	1713,3	904,2	0	0	6661,8	0	0	12598,3	194,7
ZZE-1	789,4	332,3	0	1219,2	0	0	0	7262,6	1636,2	2757	7497,4	4880,2
ZZE-2	764,6	0	0	688,3	0	882,1	0	14646,6	0	1438,9	13684,4	103,2
ZZE-2	755	287,5	242,4	940,6	0	0	711,2	17413,9	1634,6	0	9365,9	150,9
ZZE-2	280,3	0	135,3	1330,8	0	0	0	21334,8	2869,8	0	13232	141,6
ZZE-3	249,7	499,1	0	2272	639	1150,7	1502,9	36499,7	1946,4	4194,8	11383,6	0
ZZE-3	582,5	929,7	0	3001,8	516,9	1144	2131,3	45102,8	2609,1	2332,7	10673,7	130,6
ZZE-3	586,6	2708,1	0	2643,3	191,8	0	790,7	39274,1	4807,1	3273,5	12814,5	0
ZAE-1	6774,1	221	583,6	1665,1	0	910	1165,7	6550,5	0	0	15850,7	0
ZAE-1	7206,5	453,2	587,2	1703,2	0	0	713,4	1813,8	7037,1	0	14391,6	0
ZAE-1	7216,8	452,8	444,6	2090,7	0	0	1919,5	6335,4	1910,3	0	15592,5	0
ZAE-2	4521,5	1825,5	6849,7	10458,8	1454,9	0	15530,1	31832,7	0	1612,1	7271,7	0
ZAE-2	5034,6	2315,1	7703,7	11254,5	1783,4	727,3	15809,6	34449,7	0	2709	16846,7	0
ZAE-2	6011,8	2143,5	8097,8	12578,2	2019,7	0	19763,5	37433,2	1340,8	3195,2	12182,1	0
ZAE-3	6243,7	2066,4	7424	12939,6	2906,3	0	22101	43210,8	3050,1	3282,2	14773,5	0
ZAE-3	4127,2	1586,2	5885,1	10023,3	1851,9	0	16853,6	35846,8	2034	0	14821,2	0
ZAE-3	6559,9	1585,6	6313,2	10545,9	1847,3	0	16769,2	36165,6	1932,4	0	12058,5	0
ZRE-1	683,9	574	1155	0	0	0	1844,7	9323,9	3276,3	0	10846,1	0
ZRE-1	519,3	619,1	840,6	0	0	922,6	7668	0	2002,9	0	12978,1	0
ZRE-1	4424,8	874,7	806,2	0	0	424,2	7049,9	0	0	0	12521,9	0
ZRE-2	6961,3	5488,6	1163,2	0	652	0	0	23844,2	0	0	0	12806,5
ZRE-2	10918,3	9428,1	0	2617,1	1949,5	0	0	28654,2	0	2108,5	13194,9	0
ZRE-2	13624,7	11638,4	1226,4	3068,6	2809,7	0	0	30659,6	0	2453,9	13110,7	0
ZRE-3	12630,2	11534,4	0	3415	3631,3	0	0	34990,2	0	3653,7	0	12179,1
ZRE-3	12567,7	11324	0	3025,1	3492,8	1036,1	1504,2	36336,6	3807,2	3513,2	0	6760,2
ZRE-3	11622,3	11268,2	0	2748,6	3140,1	693,1	1150	36532	876,6	2031,2	0	9960