

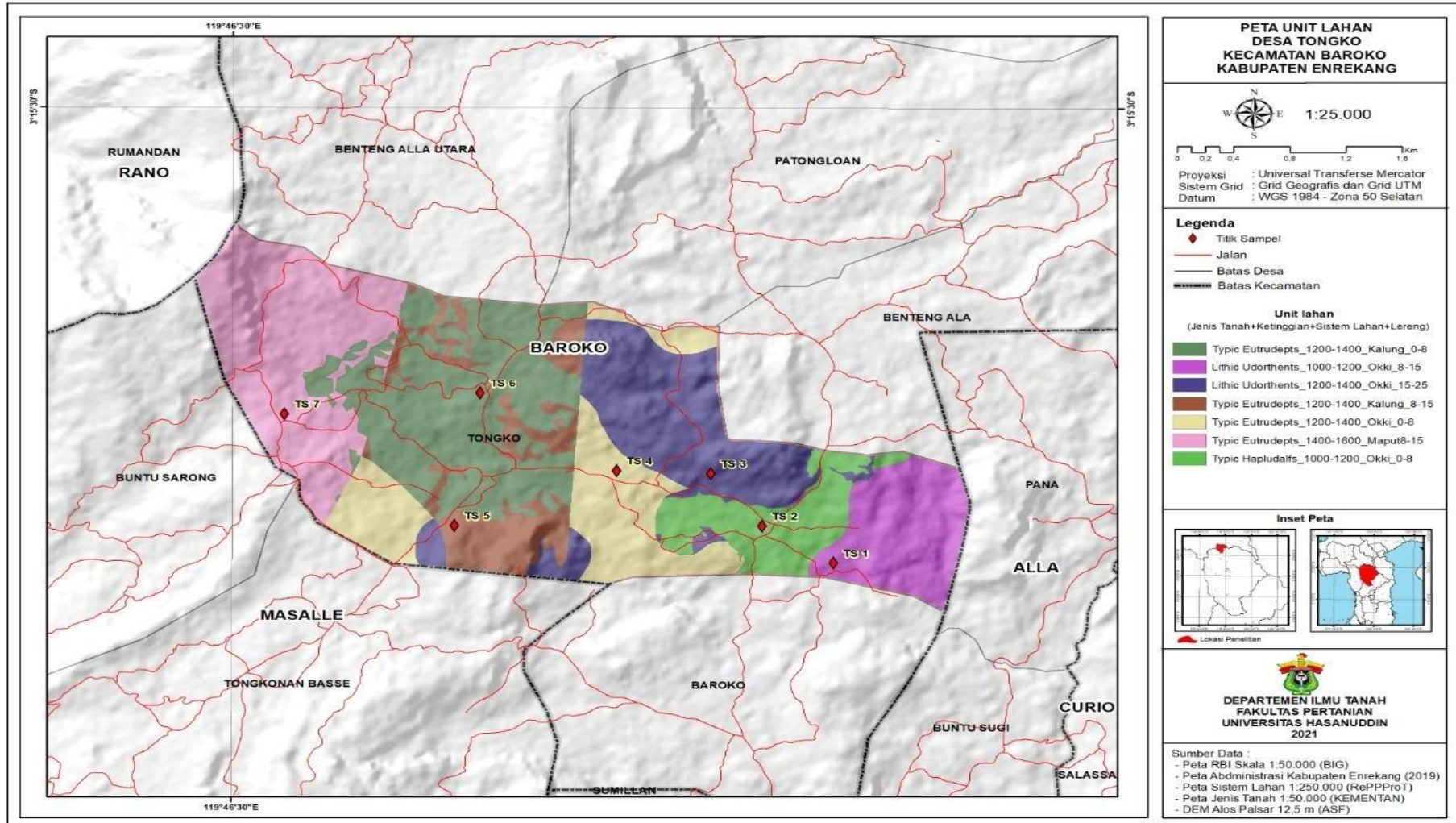
## DAFTAR PUSTAKA

- Abdurachman, A., Dariah, A. dan Mulyani, A., 2008. *Strategi Dan Teknologi Pengelolaan Lahan Kering Mendukung Pengadaan Pangan Nasional*, Jurnal Litbang Pertanian, 27(2), 2008 : 43 - 49.
- Balai Besar Pelatihan Pertanian Lembang. 2012. *Teknik Budidaya Kubis (Brassicaceae)*
- Departemen Pertanian (2002). *Kriteria Kesesuaian Lahan un-tuk Komoditas Pertanian*. <http://bbsdlp.litbang.deptan.go.id/pendahuluan>
- Djaenuddin, D. Marwan, H. Subagyo, H. Mulyani, A. 2003. *Buku Penyusunan Kriteria Kesesuaian Lahan Untuk Komoditas Pertanian*. Badan Penelitian dan Pengembangan Pertanian. Pusat Penelitian Tanah dan Agroklimat. Pustittanak
- Djikerman, J.C dan Widyaningsih J. 1986. *Evaluasi Lahan*. Jurusan tanah. Fakultas Pertanian Universitas Brawijaya. Malang
- Ardhana dan I. P. Gede. 2012. *Ekologi Tumbuhan*. Udayana University Press. Bali.
- Foth, H.D. 1998. *Dasar-dasar Ilmu tanah*. Gadjah Mada University Press. Yogyakarta. 782 p.
- Hardjowigeno, S. 2003. *Ilmu Tanah*. Penerbit. Akademika Pressindo. Jakarta.
- Huda Farhan N. 2012. *Studi Evaluasi Lahan Tanaman Kubis (Crasicca oleracea L.) Desa Oro-Oro Ombo Kecamatan Batu Kabupaten Malang*. Universitas Brawijaya, Malang
- Muslimin, M. Asmita, A. Anshor, M. dan Masyur, S. 2012. *Dasar Dasar Ilmu Tanah*. Program Studi Agroteknologi, Jurusan Ilmu Tanah. Fakultas Pertanian Universitas Hasanuddin. Makassar
- Pracaya. 2000. *Kol Alias Kubis*. Penerbit PT. Penebar Swadaya, Jl. Gunung Sahari III/7 Jakarta.
- Raharjo, pudjo., Kusumo, D.T., Wibowo, Zuhdi, Sri., Rusmana, Nyanjang., Rachmiati, Yati., Salim, Arkat, Agus., 2001. *Peranan Beberapa Macam Sumber dan Dosis Bahan Organik Terhadap Ketersediaan Air pada Tanah Latosol*. Gambung: Pusat Penelitian The dan Kina
- Ritung S, Wahyunto, Agus F, Hidayat H. 2007. *Panduan Evaluasi Kesesuaian Lahan dengan Contoh Peta Arah Penggunaan Lahan Kabupaten Aceh Barat*. Balai Penelitian Tanah dan World Agroforestry Centre (ICRAF), Bogor, Indonesia
- Ritung S, Nugroho K, Myulyanu A, Suryani E. 2012. *Petunjuk Teknis Evaluasi Lahan Untuk Komoditi Pertanian*. Balai Besar Penelitian dan Pengembangan Sumberdaya Lahan Pertanian, Badan Penelitian dan Pengembangan Pertanian, Kementerian Pertanian. Jl. Tentara Prlajar No.12 Bogor, Indonesia

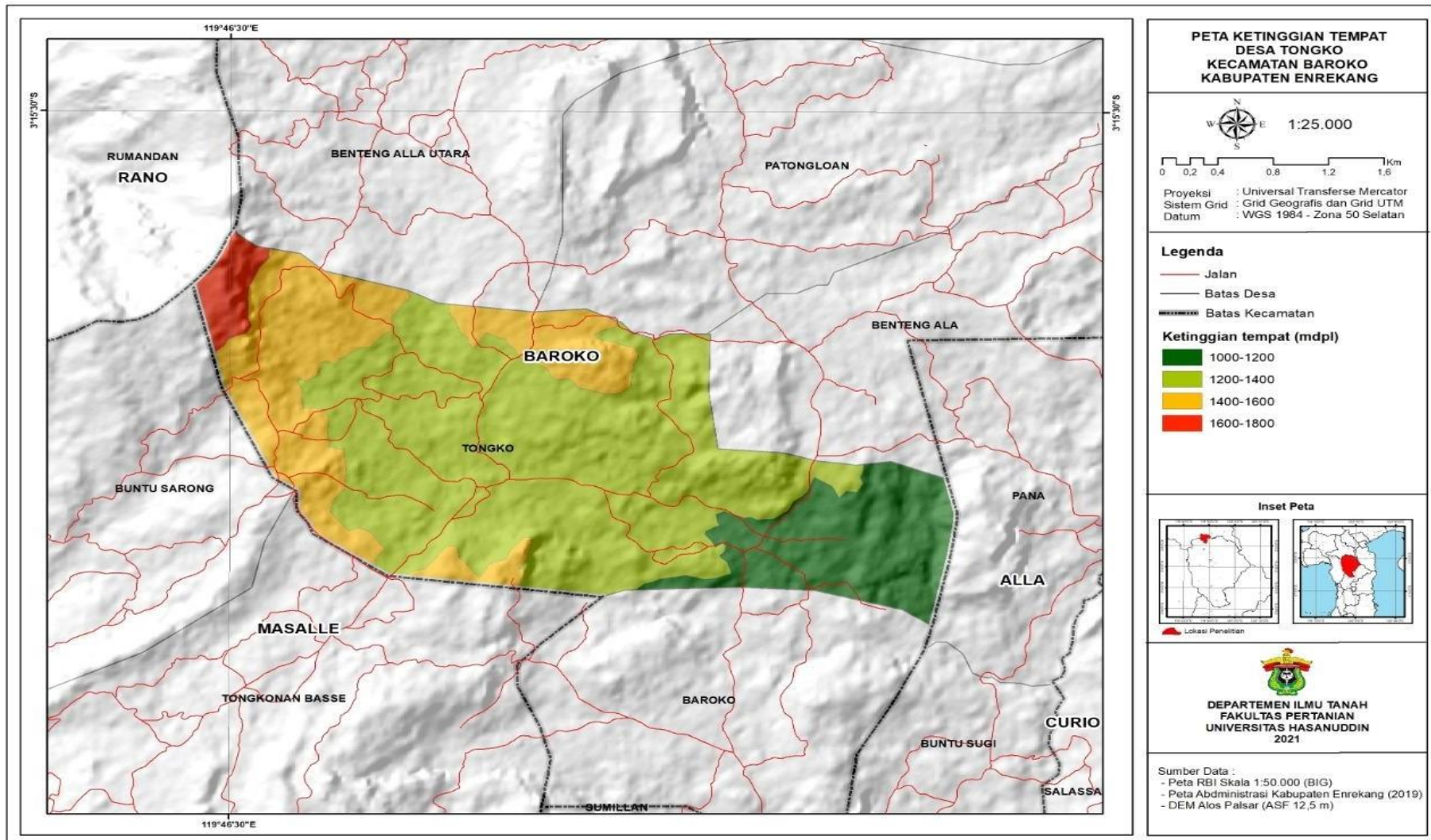
- Rukmana. 2002. *Bertanam Kubis*, Cetakan ke-2. Penerbit Kanisius Jl. Cempaka 9 Deresan, Yogyakarta.
- Rukmana, R. 1995. *Teknik pengelolaan Lahan Berbukit Dan Kritis*. Kanisius: Jakarta.
- Siswandi. 2006. *Budidaya Tanaman Sayuran Cetakan Pertama*. PT Citra Aji Parama.: anggota IKAPI No.043/DIY/03, Jl. Laksada Adisucipto 29, Yogyakarta
- Siswanto, B. 1993. *Evaluasi Lahan*. Fakultas Pertanian Universitas Brawijaya. Malang
- Syekhfani. 1997. *Hara- Air- Tanah- Taaanaman*. Fakultas Pertanian Universitas Brawijaya. Malang

## LAMPIRAN

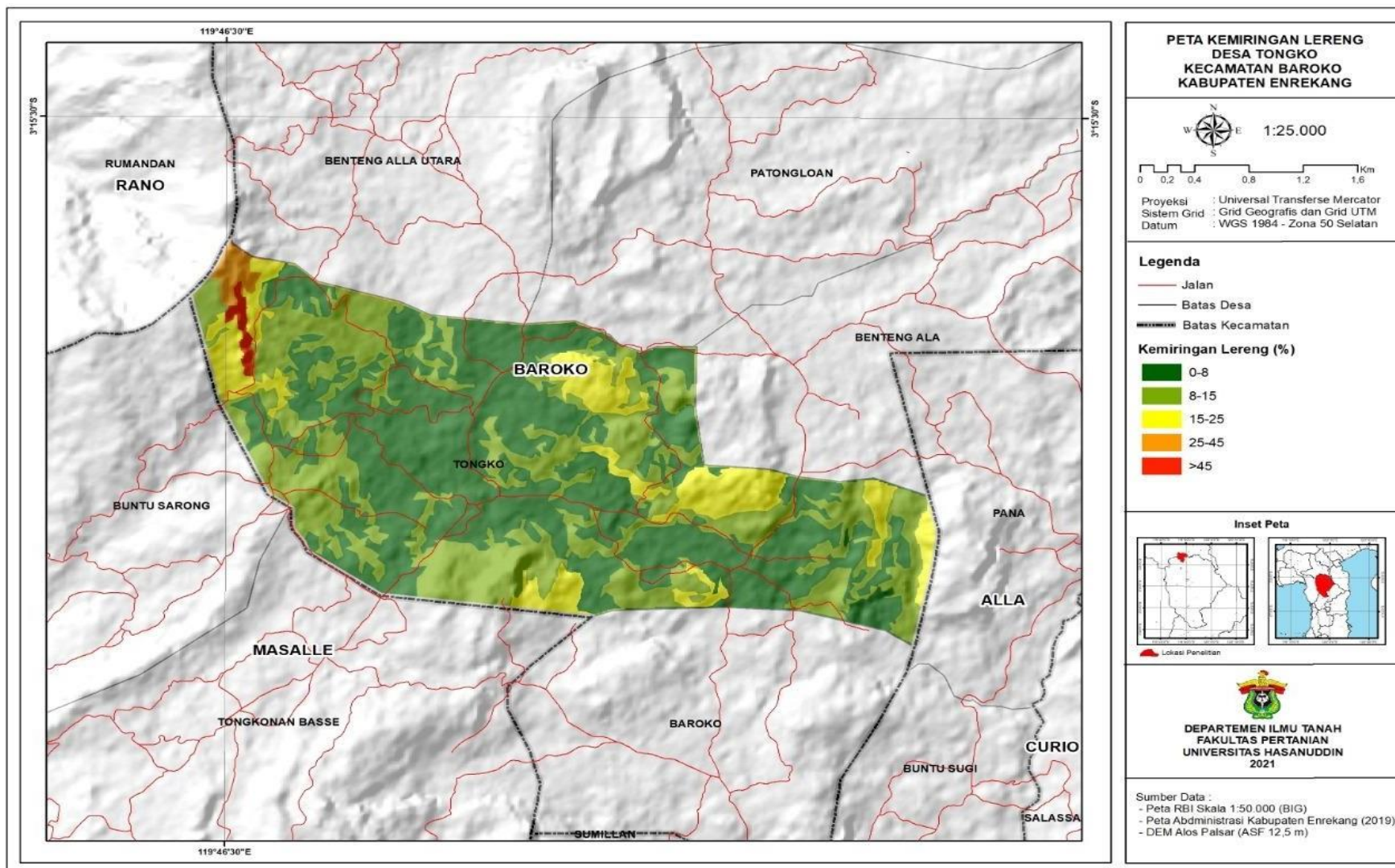
### Lampiran 1. Peta unit lahan Desa Tongko Kecamatan Baroko Kabupaten Enrekang



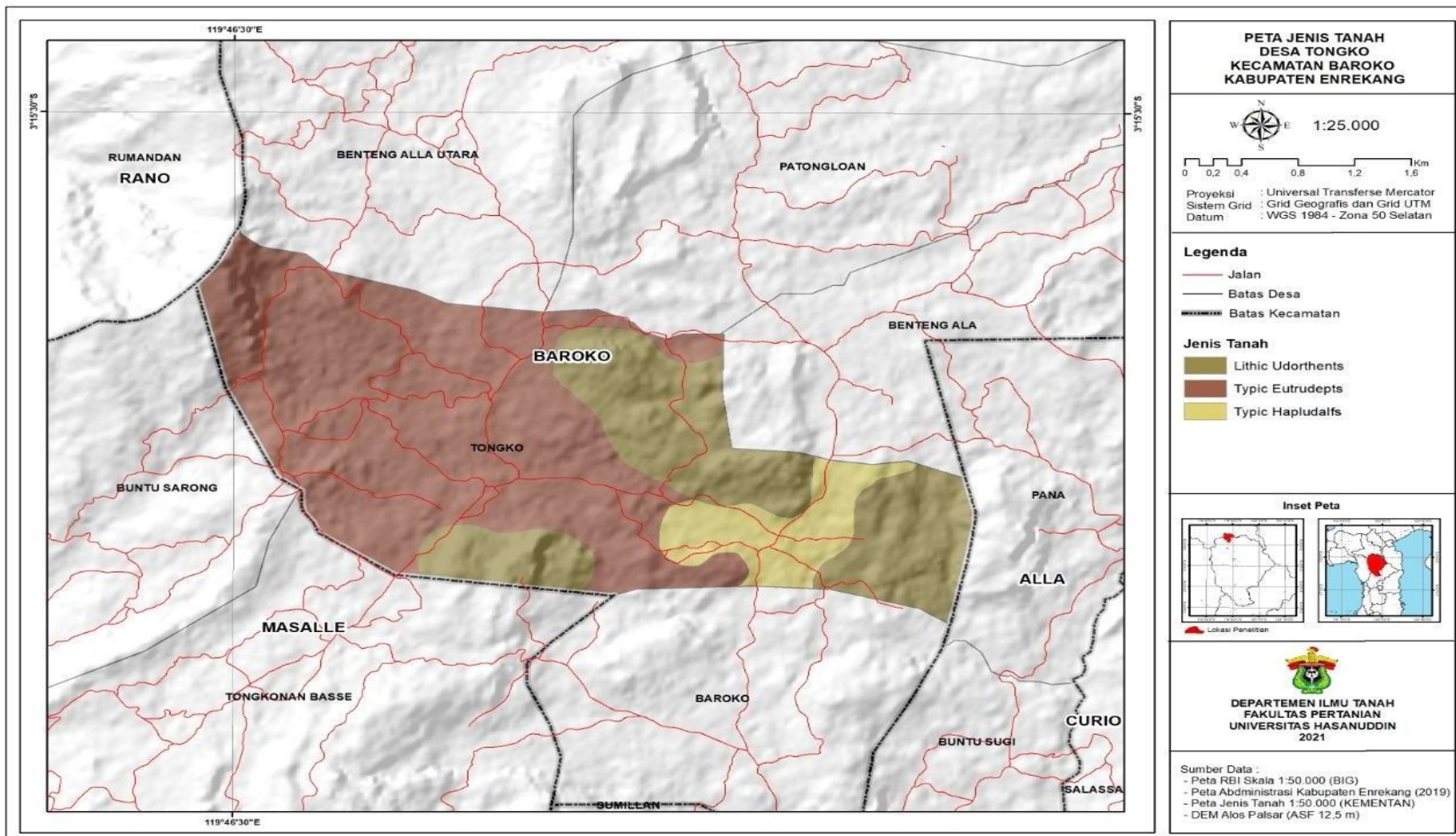
Lampiran 2. Peta ketinggian tempat desa Tongko kecamatan Baroko kabupaten Enrekang



**Lampiran 3.** Peta kemiringan lereng desa Tongko kecamatan Baroko kabupaten Enrekang



**Lampiran 4.** Peta jenis tanah di desa Tongko kecamatan Baroko kabupaten Enrekang



**Lampran 5.** Hasil analisis sampel tanah di laboratorium unit lahan 1

No	Parameter	Hasil pengamatan		
		Lapisan 1	Lapisan 2	Lapisan 3
1	Tekstur	Lempung berliat	Liat	Liat
2	pH	6,74	6,62	6,62
3	C-organik (%)	2,46	1,86	1,58
4	N total (%)	0,20	0,14	0,08
5	P tersedia (ppm)	7,04	5,90	5,90
6	K tersedia (cmol/kg)	0,33	0,95	0,66
7	Ca (cmol/kg)	4,60	5,65	5,26
8	Mg (cmol/kg)	1,24	1,94	1,12
9	Na (cmol/kg)	0,17	0,03	0,02
10	KTK (cmol/kg)	8,44	10,22	19,41

**Lampran 6.** Hasil analisis sampel tanah di laboratorium unit lahan 2

No	Parameter	Hasil pengamatan		
		Lapisan 1	Lapisan 2	Lapisan 3
1	Tekstur	Lempung liat berdebu	Liat	Liat
2	pH	6,07	6,03	6,75
3	C-organik (%)	2,69	2,31	1,64
4	N total (%)	0,18	0,21	0,21
5	P tersedia (ppm)	9,17	7,64	8,43
6	K tersedia (cmol/kg)	0,67	0,72	0,06
7	Ca (cmol/kg)	2,50	2,52	2,15
8	Mg (cmol/kg)	1,07	4,44	1,25
9	Na (cmol/kg)	0,29	0,35	0,06
10	KTK (cmol/kg)	26,44	20,50	20,55

**Lampran 7.** Hasil analisis sampel tanah di laboratorium unit lahan 3

No	Parameter	Hasil pengamatan		
		Lapisan 1	Lapisan 2	Lapisan 3
1	Tekstur	Lempung liat berdebu	Liat berdebu	Liat berdebu
2	pH	6,68	6,29	6,76
3	C-organik (%)	2,86	2,0	1,70
4	N total (%)	0,35	0,22	0,18
5	P tersedia (ppm)	11,18	10,59	10,29
6	K tersedia (cmol/kg)	0,16	0,14	0,18
7	Ca (cmol/kg)	1,78	1,83	2,52
8	Mg (cmol/kg)	1,61	1,64	0,90
9	Na (cmol/kg)	0,11	0,05	0,09
10	KTK (cmol/kg)	19,92	4,26	26,12

**Lampran 8.** Hasil analisis sampel tanah di laboratorium unit lahan 4

No	Parameter	Hasil pengamatan		
		Lapisan 1	Lapisan 2	Lapisan 3
1	Tekstur	Debu	Lumpung liat berdebu	Lempung berdebu
2	pH	5,79	5,98	6,72
3	C-organik (%)	2,25	1,63	1,64
4	N total (%)	0,25	0,23	0,14
5	P tersedia (ppm)	10,56	7,69	8,74
6	K tersedia (cmol/kg)	0,11	0,06	0,23
7	Ca (cmol/kg)	1,73	2,13	1,42
8	Mg (cmol/kg)	5,02	0,43	0,50
9	Na (cmol/kg)	0,01	0,07	0,10
10	KTK (cmol/kg)	21,11	13,86	23,22



**Lampran 9.** Hasil analisis sampel tanah di laboratorium unit lahan 5

No	Parameter	Hasil pengamatan		
		Lapisan 1	Lapisan 2	Lapisan 3
1	Tekstur	Lempung liat berdebu	Lempung liat berdebu	Lempung liat berdebu
2	pH	6,13	5,95	6,54
3	C-organik (%)	2,14	2,55	1,80
4	N total (%)	0,21	0,26	0,26
5	P tersedia (ppm)	10,46	9,41	10,14
6	K tersedia (cmol/kg)	0,53	0,07	0,39
7	Ca (cmol/kg)	2,51	2,14	1,07
8	Mg (cmol/kg)	0,54	0,78	0,53
9	Na (cmol/kg)	0,24	0,21	0,20
10	KTK (cmol/kg)	11,85	22,23	27,23

**Lampran 10.** Hasil analisis sampel tanah di laboratorium unit lahan 6

No	Parameter	Hasil pengamatan		
		Lapisan 1	Lapisan 2	Lapisan 3
1	Tekstur	Lempung berpasir	Lempung berpasir	Lempung liat berdebu
2	pH	6,58	6,32	6,57
3	C-organik (%)	2,50	2,37	1,92
4	N total (%)	0,20	0,23	0,18
5	P tersedia (ppm)	10,97	11,67	10,48
6	K tersedia (cmol/kg)	0,30	0,31	0,35
7	Ca (cmol/kg)	1,75	2,12	1,08
8	Mg (cmol/kg)	1,22	0,53	0,58
9	Na (cmol/kg)	0,17	0,17	0,20
10	KTK (cmol/kg)	19,87	22,22	20,36

**Lampran 11.** Hasil analisis sampel tanah di laboratorium unit lahan 7



No	Parameter	Hasil pengamatan			
		Lapisan 1	Lapisan 2	Lapisan 3	Lapisan 4
1	Tekstur	Lempung liat berdebu	Lempung liat berdebu	Lempung berpasir	Liat
2	pH	5,91	6,65	6,41	6,21
3	C-organik (%)	2,17	1,93	1,40	1,52
4	N total (%)	0,14	0,17	0,12	0,15
5	P tersedia (ppm)	6,49	6,15	6,99	9,13
6	K tersedia (cmol/kg)	0,66	0,66	0,35	0,61
7	Ca (cmol/kg)	1,42	3,53	3,92	6,55
8	Mg (cmol/kg)	0,89	1,77	2,50	1,46
9	Na (cmol/kg)	0,31	0,28	0,21	0,27
10	KTK (cmol/kg)	21,42	11,29	24,45	22,23

**Lampiran 12.** Data curah hujan desa Tongko kecamatan Baroko kabupaten Enrekang

TAHUN/BULAN	Januari	Februari	Maret	April	Mei	Juni	Juli	Agustus	September	Oktober	November	Desember	RATA-RATA	JUMLAH
<b>2011</b>	273	162	149	316	285	70	69	44	137	150	184	453	191	2292
<b>2012</b>	231	172	153	264	274	128	146	95	96	74	95	343	173	2071
<b>2013</b>	233	140	218	338	238	286	207	84	103	65	348	327	216	2587
<b>2014</b>	153	120	194	315	225	220	178	97	34	46	120	393	175	2095
<b>2015</b>	206	242	141	292	144	195	68	36	39	33	65	331	149	1792
<b>2016</b>	117	197	148	386	208	338	110	149	400	328	269	319	247	2969
<b>2017</b>	267	179	317	302	382	316	170	309	417	226	344	277	292	3506
<b>2018</b>	230	172	215	219	101	164	109	149	75	53	281	320	174	2088
<b>2019</b>	202	325	181	437	156	126	47	39	41	100	48	153	155	1855
<b>2020</b>	255	186	237	256	213	152	251	154	321	184	194	348	229	2751
<b>Rata-rata/bulan</b>	217	190	195	313	223	200	136	116	166	126	195	326	<b>200</b>	<b>2401</b>

Sumber: Climate Hazards Group InfraRed Precipitation with Station data (CHIR)

**Lampiran 13. Profil tanah setiap unit lahan**

 <p>TS 1</p>	<p style="text-align: center;"><b>Unit lahan 1</b></p> <p>Titi Koordinat : 119° 48' 48,390" E 3° 17' 42,143" S</p> <p>Penggunaan Lahan : Semak Belukar Lereng : 8-15%</p> <p><b>Lapisan 1</b> : 0-15 cm (Bergelombang) : Warna Coklat Kekuningan</p> <p><b>Lapisan 2</b> : 15-30 cm (Bergelombang) : Warna Kuning Kecoklatan</p> <p><b>Lapisan 3</b> : &gt;30 cm (Bergelombang) : Warna Kuning Kecoklatan</p>
	



## Unit lahan 2

Titi Koordinat : 119° 48' 31,905"  
E

3° 17' 31,440" S

Penggunaan Lahan : Perkebunan

Lereng : 0-8%

### Lapisan 1

: 0-15 cm (Bergelombang)

: Warna Kuning Kecoklatan

### Lapisan 2

: 15-45 cm (Bergelombang)

: Warna Kuning Kecoklatan

### Lapisan 3

: 45-90 cm (Bergelombang)

: Warna Kuning Kecoklatan





### Unit lahan 3

Titi Koordinat : 119° 48' 19,975"  
E

3° 17' 16,194" S

Penggunaan Lahan : Semak Belukar

Lereng : 15-25%

#### Lapisan 1

: 0-15 cm (Bergelombang)

: Warna Coklat

#### Lapisan 2

: 15-40 cm (Bergelombang)

: Warna Kuning Kecoklatan

#### Lapisan 3

: 40-70 cm (Bergelombang)

: Warna Kuning Kecoklatan





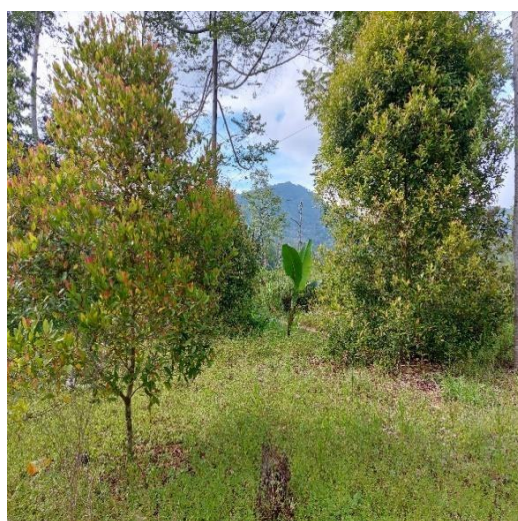
### Uniti lahan 4

Titi Koordinat : 119° 47' 58,334" E  
3° 17' 15,419" S  
Penggunaan Lahan : Perkebunan  
Lereng : 0-8%

**Lapisan 1**  
: 0-15 cm (Bergelombang)  
: Warna Coklat

**Lapisan 2**  
: 15-40 cm (Bergelombang)  
: Warna Kuning Kecoklatan

**Lapisan 3**  
: 40-80 cm (Bergelombang)  
: Warna Kuning Kecoklatan





## Unit lahan 5

Titi Koordinat : 119° 47' 20,933"  
E

3° 17' 31,445" S

Penggunaan Lahan : Perkebunan  
Lereng : 0-8%

### Lapisan 1

: 0-15 cm (Bergelombang)  
: Warna Coklat Kekuningan

### Lapisan 2

: 15-40 cm (Bergelombang)  
: Warna Kuning Kecoklatan

### Lapisan 3

: >40 cm (Bergelombang)  
: Warna Kuning Kecoklatan







## Unit lahan 6

Titi Koordinat : 119° 47' 26,841"  
E

3° 16' 52,923" S

Penggunaan Lahan : Perkebunan

Lereng : 0-8%

### Lapisan 1

: 0-15 cm (Bergelombang)

: Warna Kuning Kecoklatan

### Lapisan 2

: 15-35 cm (Bergelombang)

: Warna Kuning Kecoklatan

### Lapisan 3

: 35-70 cm (Bergelombang)

: Warna Kuning Kecoklatan



**TS 7**



### Unit lahan 7

Titi Koordinat : 119° 46' 41,657"  
E

3° 16' 59,107" S

Penggunaan Lahan : Perkebunan

Lereng : 8-15%

#### Lapisan 1

: 0-15 cm (Bergelombang)

: Warna Coklat

#### Lapisan 2

: 15-30 cm (Bergelombang)

: Warna Kuning Kecoklatan

#### Lapisan 3

: 30-60 cm (Bergelombang)

: Warna Kuning Kecoklatan



**Lampiran 14.** Lahan kubis desa Tongko kecamatan Baroko

