

DAFTAR PUSTAKA

- Adytama. H.P. 2015. *Pengaruh Parameter Fisis dan Kimia Terhadap Ikan Kerapu Macan di Keramba Jaring Apung, Perairan Pulau Lahu, Lampung. Program Studi Oseografi*. Fakultas Ilmu dan Teknologi Kebumihan. Institut Teknologi Bandung.
- Affan, J.M. 2010. *Analisis Potensi Sumberdaya Laut dan Kualitas Perairan Berdasarkan Parameter Fisika dan Kimia di Pantai Timur Kabupaten Bangka Tengah*. Spektra, 10(2), 99-113.
- Akrom, M, Mustafa & Ediar Usman. 2013. *Analisis Perbandingan Geokimia Granit dan Sedimen Dasar Laut di Pulau Singkep Bagian Timur, Provinsi Kepulauan Riau*. Bandung: Pusat Penelitian dan Pengembangan Geologi Kelautan.
- Ardyan, Putri, Violetta, 2013, *Abrasi dan Penanggulangnya*. Jakarta. Skripsi : Bina Nusantara
- Bakosurtanal. 1991. *Peta Rupa Bumi Lembar Pangkajene dan Watampone Bagian Barat nomor 2012-32*, Bogor: Cibinong.
- Balai Besar Laboratorium Kesehatan Makassar. 2019. *Baku Mutu Air Laut Sesuai Peraturan Gubernur Sulsel No. 69 Tahun 2010*.
- Bonnin, E.P., Biddinger, E.J., and Botte, G.G. 2008. *Effect of Catalyst on Electrolysis of Ammonia Effluents*. Journal of Power Sources, 182, 284-290.
- Boyd, Claude E. 1990. *Water Quality in Ponds for Aquaculture*. Alabama Agricultural Experiment Station, Auburn University, Alabama. 482 p.
- Budiawan. 2007. *Laporan Studi Kajian Baku Mutu Sedimen Dasar Laut*. Pusat Kajian Risiko dan Keselamatan Lingkungan FMIPA UI kerjasama dengan Kementerian Negara Lingkungan Hidup.
- Campbell P.G.C, Lewis A.G, Chapman P.M, Crowder A.A, Fletcher W.K., Imber B., Luoma S.N, Stokes P.M., and Winfrey M. 1988. *Biologically available metals in sediments*, National Research council of Canada, Publication No. NRCC 27694

- Canadian Council of Ministers of The Environment. 2001. *Canadian Water Quality Guidelines for The Protection of Aquatic Life: CCME Water Quality Index 1.0 Technical Report*.
- Dahuri, Rokhmin, 2001, *Pengelolaan Sumber Daya Wilayah Pesisir dan Lautan Secara Terpadu*. Jakarta : PT Pradnya Paramita
- Doatie, Robert, J Ko dan Sjarif, Roestam, 2010, *Tata Ruang Air*. Yogyakarta : C.V Andi
- Dugan, P.R. 1972. *Biochemical Ecology of Water Pollution*. Plenum Press. New York. 159 p.
- Effendi. 2003. *Telaah Kualitas Air bagi Pengelolaan Sumberdaya dan Lingkungan Perairan*. Cetakan Kelima. Yogyakarta: Kanisius.
- Fisher,. 1966. *Pyroclastic Rocks*. Berlin: Springer-Verlag Berlin and Heidelberg GmbH Co. KG.
- Fraser, N., Kuhnt, W., Holbourn, A., Bolliet, T., Andersen, N., Blanz, T., & Beufort, L., 2014. *Precipitation variability within the West Pacific Warm Pool over the past 120 ka: Evidence from the Davao Gulf, southern Philippines*. *Paleoceanography*, 1-17. DOI: 10.1002/2013PA002599.
- Hamuna, B., Tanjung, Rosye H.R., Suwito., Maury, Hendra K dan Alianto. 2018. *Kajian Kualitas Air Laut dan Indeks Pencemaran Berdasarkan Parameter Fisika-Kimia di Perairan Distrik Depapre, Jayapura*. *Jurnal Ilmu Lingkungan*, 16(1), 35-43.
- Hutabarat, S., dan Evans, S.M. 1984. *Pengantar Oseanografi*. Jakarta: Universitas Indonesia Press.
- Irfan, U. R. 2012. *Petrologi Fasies Sentral Batuan Gunungapi Parepare*. Prosiding Hasil Penelitian Fakultas Teknik. Fakultas Teknik UNHAS: Makassar.
- Kaharuddin, M.S. 2009. *Studi Litofasies Batuan Gunungapi Parepare*. Prosiding Hasil Penelitian Fakultas Teknik UNHAS: Makassar
- Kastner, M. 1999. *Oceanic Minerals: Their origin, nature of their environment, and significance*. *Proc. Natl. Acad. Sci.*, 96, h. 3380-3387.

- Kementerian Negara Lingkungan Hidup. 2001. *Peraturan Pemerintah Nomor 82 Tahun 2001 Tentang Pengelolaan Kualitas Air dan Pengendalian Pencemaran Air*. Sekretariat Negara Republik Indonesia. Jakarta.
- Kementerian Negara Lingkungan Hidup. 2003. *Keputusan Menteri Lingkungan Hidup Nomor 115 Tahun 2003 tentang Penetapan Status Mutu Air*.
- Khairiyah, Lailatul, *Studi Perubahan Garis Pantai Antara Muara Batang Arau Sampai Muara Batang Kuranji Padang*. Skripsi :Program Studi Pendidikan Geografi STKIP Sumatera Barat.
- Mays, L. W. (Editor in Chief) 1996. *Water Resources Handbook*. McGraw-Hill. New York. P: 8.27-8.28.
- Metcalf & Eddy, Inc. 1991. *Wastewater Engineering: treatment, disposal, reuse*. 3rd. (Revised by: G. Tchobanoglous and F.L. Burton). McGraw-Hill, Inc. New York, Singapore. 1334 p.
- Nontji, A. 2005. *Laut Nusantara*. Jakarta: Penerbit Djambatan.
- Noor, Djauhari, 2014, *Geomorfologi*. Yogyakarta: C.V Budi Utama
- Ongkosongo, O. S. R dan Suyarso., 1989. *Pasang – Surut*. P3O-LIPI. Jakarta
- Pramudyanto, Bambang. 2014. *Pengendalian Pencemaran dan Kerusakan di Wilayah Pesisir*. Jurnal Lingkar Widya Swara, Edisi 1 No 4, Oktober – Desember 2014, p.21-40.
- Republik Indonesia. 1999. *Peraturan Pemerintah Republik Indonesia Nomor 19 Tahun 1999 Tentang Pengendalian Pencemaran dan/atau Pengrusakan Laut*. Jakarta: Sekretariat Negara.
- Republik Indonesia. 2004. *Undang-Undang Nomor 7 Tahun 2004 Tentang Sumber Daya Air*. Jakarta: Sekretariat Negara.
- Republik Indonesia. 2004. *Keputusan Menteri Negara Lingkungan Hidup Nomor 51 Tahun 2004 Tentang Baku Mutu Air Laut*. Jakarta: Sekretariat Negara.
- Sanusi H. S. 2006. *Kimia Laut: Proses Fisik Kimia dan Interaksinya dengan Lingkungan*. Departemen Ilmu dan Teknologi Kelautan Fakultas Perikanan dan Ilmu Kelautan. Bogor: IPB.

- Saraswati, S.P, Sunyoto, Kironoto.B.A, dan Hadisusanto.S. 2014. *Kajian Bentuk dan Sensitivitas Rumus Indeks PI, Storet, CCME untuk Penentuan Status Mutu Perairan Sungai Tropis Di Indonesia*. Jurusan Teknik Sipil dan Lingkungan. Fakultas Teknik. Universitas Gadjah Mada.
- Setiady, D dan Astjario, P, 2009, *Karakteristi Pantai di Kawasan Pesisir Timur Pulau Natuna Besar, Kabupaten Natuna, Propinsi Riau*. Jurnal : Geologi Kelautan
- Siaka, M.I.1998. *The Application of Atomic Absorption Spectroscopy to the Determation of Selected Trace Element in Sediment of the Coxs River University of Western Sydney Nepean*.
- Simanjuntak, M. 2009. *Hubungan Faktor Lingkungan Kimia, Fisika terhadap Distribusi Plankton di Perairan Belitung Timur, Bangka Belitung*. Journal of Fisheries Sciences, 11(1), 31-45.
- Sirajuddin, Haerany. 2014. *Coastal Vulnerability Based on Tectonics and Shoreline Change Along Coastal Area of Lumpue Coast South Sulawesi*.
- Solihuddin, 2011, *Karakteristik Pantai dan Proses Abrasi di Pesisir Padang Pariaman, Sumatera Barat*. Jurnal Kelautan Perikanan
- Sugiyono, 2007, *Metode Penelitian Kuantitatif Kualitatif, dan R dan D*. Jurnal Kelautan
- Suharini, Erni dan Palangan, 2009, *Geomorfologi*. Bandung : Ombak
- Sukamto, R 1982. *Geologi Lembar Pangkajene dan Watampone Bagian Barat Sulawesi Selatan*.
- Sumiati. 2020. *Karakteristik Trakit pada Pantai Lumpue Kecamatan Bacukiki Barat Kota Parepare Provinsi Sulawesi Selatan*. Makassar: Fakultas Teknik Universitas Hasanuddin.
- Suryana, Rifda H. 2013. *Analisis Kualitas Air Sumur Dangkal di Kecamatan Biringkanaya Kota Makassar*. Jurusan Sipil Universitas Hasanuddin. Makassar.
- Thornburry, William. D. 1969. *Principles of Geomorphology, Second edition*. New York :John Willey & Sons, Inc.
- Travis, Russel B. 1955. *Igneous Rocks; Sedimentary Rocks; Metamorphic Rocks*.

Colorado: Colorado School of Mines.

Triatmodjo, B., 1999. Teknik Pantai. Beta Offset. Yogyakarta. 1996. Pelabuhan. Beta Offset. Yogyakarta.

Ukkas, Marzuki, 2009, *Studi Abrasi dan Sedimentasi di Perairan BUA-Passimarannu Kecamatan Sinjai Timur Kabupaten Sinjai, Jurnal Sumberdaya Perairan*, 3(1)

Umaly, R.C dan Ma L.A. Cuvin. 1988. *Limnology: Laboratory and field guide, Physico-chemical factors, Biological factors*. National Book Store, Inc. Publishers. Metro Manila. 322 p.

UNESCO/WHO/UNEP. 1992. *Water Quality Assesment-Aguide to Use of Biota Sediment and Water in Environmental Monitoring*, Second Edition.

Utoyo Bambang, 2007, *Geografi Membuka Cakrawala Dunia*.Bandung:PT. Setia Purna Inves

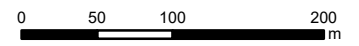
Wentworth, C.K. 1922. *A Class of Grade and Class Terms for Clastic Sediments*. Chicago: The University of Chicago Press

Widiadmoko, W. 2013. *Pemantauan Kualitas Air Secara Fisika dan Kimia di Perairan Teluk Hurun*. Bandar Lampung: Balai Besar Pengembangan Budidaya Laut (BBPBL) Lampung.

Zuraida, Rina., Nineu Yuyu Gerhaneu & Isnu H. Sulistyawan. 2018. *Karakteristik Sedimen Pantai dan Dasar Laut di Teluk Papela, Kabupaten Rote, Provinsi NTT*. Bandung: Pusat Penelitian dan Pengembangan Geologi Kelautan.

PETA STASIUN

DAERAH PULAU DUTUNGAN
KECAMATAN MALUSETASI
KABUPATEN BARRU
PROVINSI SULAWESI SELATAN



SKALA 1 : 5000
IK 5 m

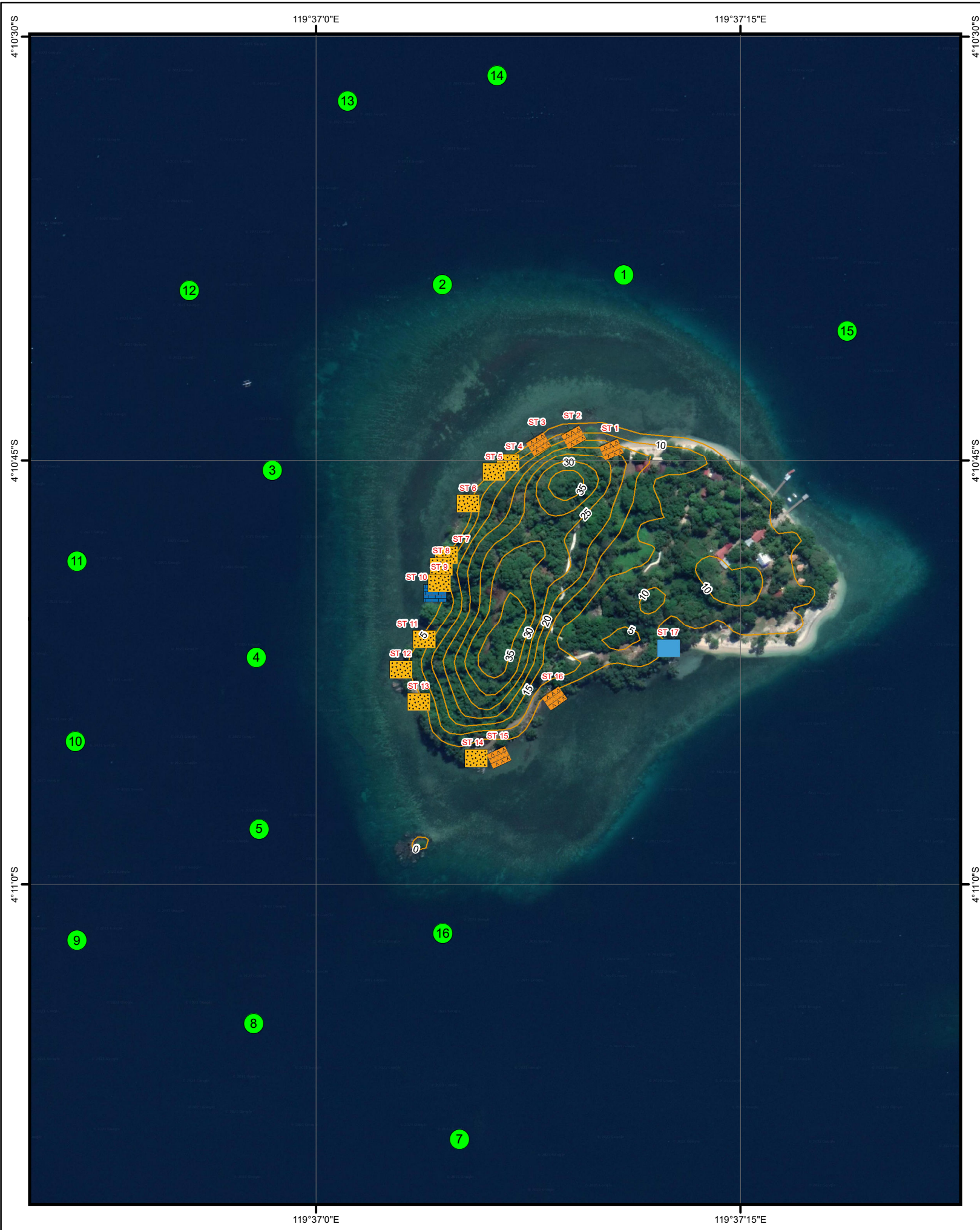
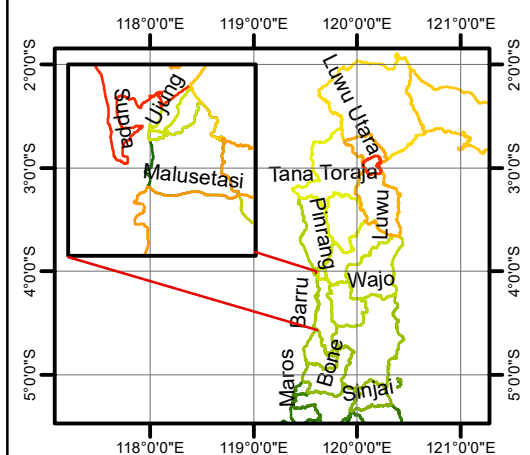
OLEH
PAUL KALABA
D61116502

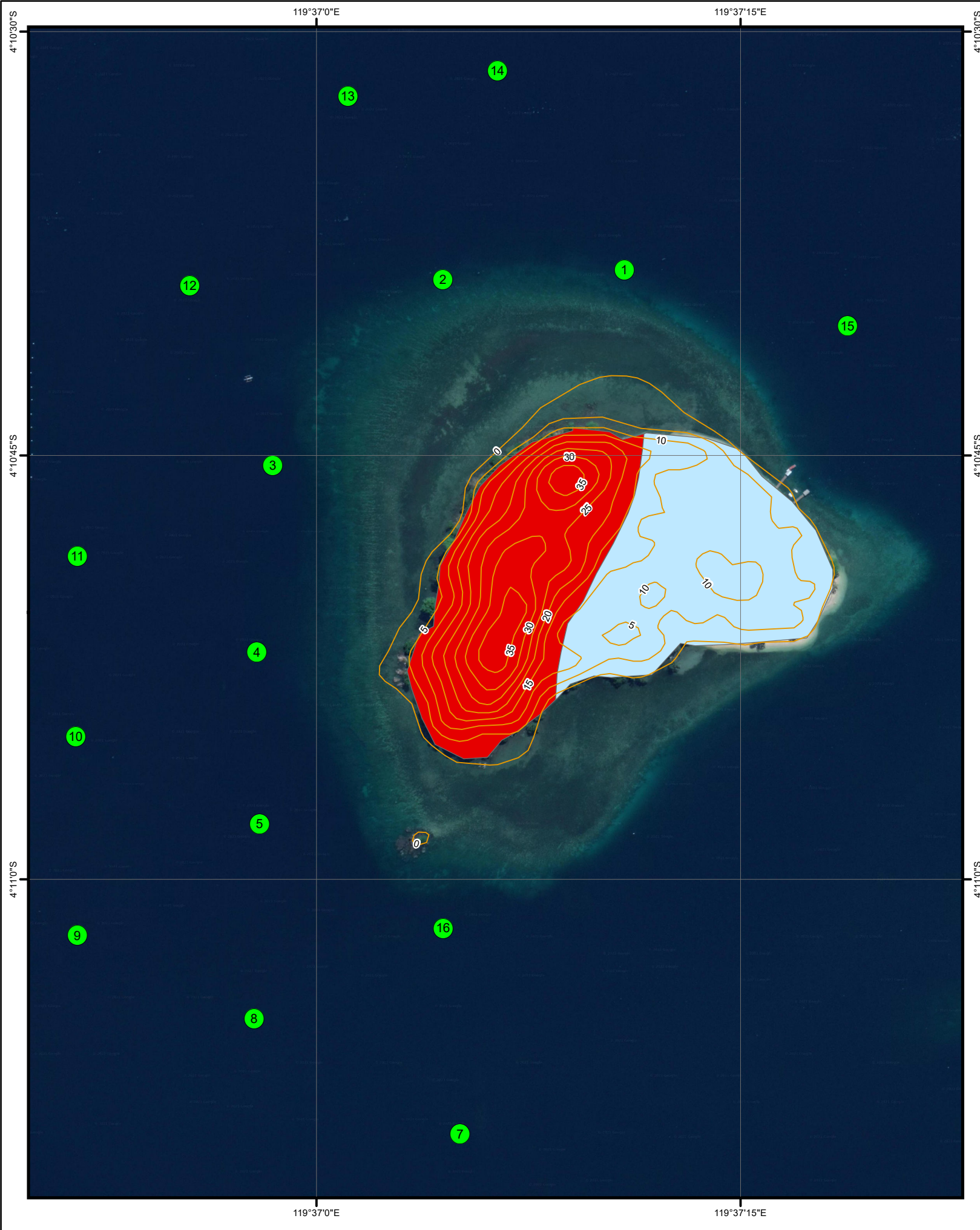
GOWA
2021

KETERANGAN

-  Stasiun Pengambilan Data Hidrodinamik
-  Stasiun Pengambilan Data Litologi
-  Garis Kontur
-  Aluvial
-  Batugamping
-  Breksi Vulkanik
-  Tufa

PETA TUNJUK LOKASI

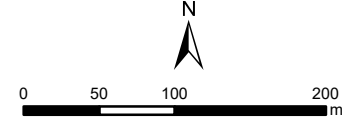




KEMENTERIAN PENDIDIKAN DAN KEBUDAYAAN
 UNIVERSITAS HASANUDDIN
 FAKULTAS TEKNIK
 JURUSAN TEKNIK GEOLOGI
 DEPARTEMEN TEKNIK GEOLOGI

PETA GEOMORFOLOGI

DAERAH PULAU DUTUNGAN
 KECAMATAN MALUSETASI
 KABUPATEN BARRU
 PROVINSI SULAWESI SELATAN



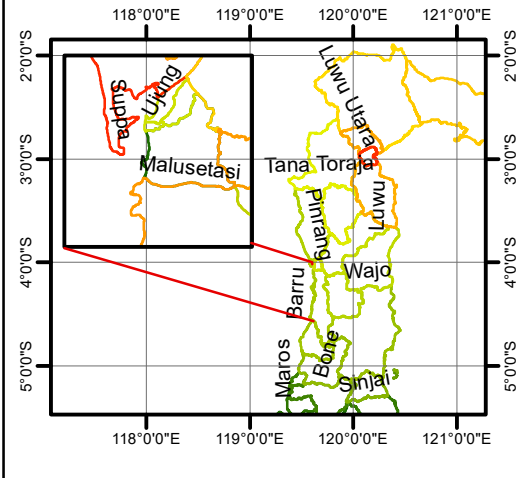
SKALA 1 : 5000
 IK 5 m

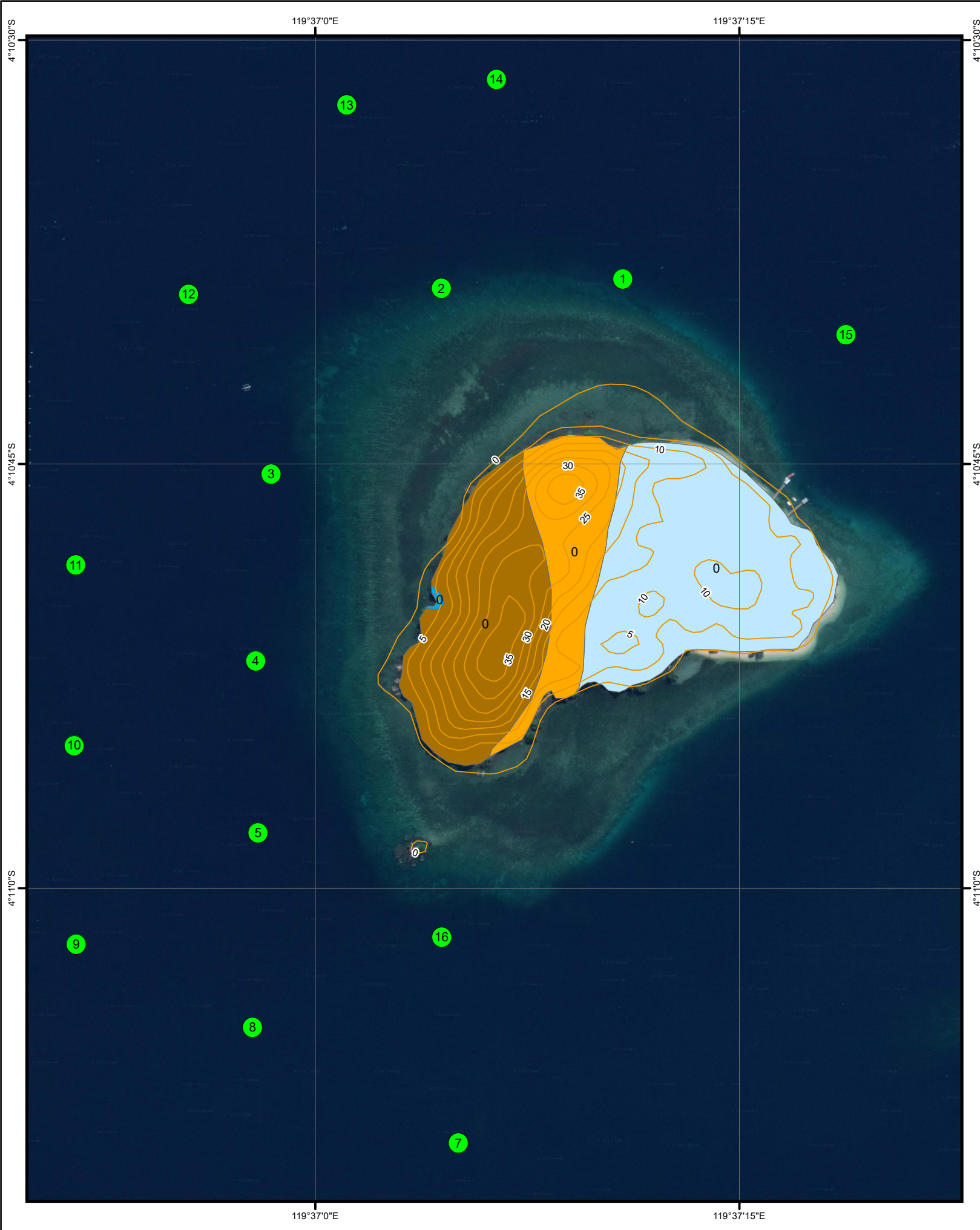
OLEH
 PAUL KALABA
 D61116502
 GOWA
 2020

KETERANGAN

- Satuan geomorfologi pedataran marine
- Satuan geomorfologi perbukitan vulkanik
- Stasiun Pengambilan Data Hidrodinamis
- Stasiun Pengambilan Data Litologi
- Garis Kontur

PETA TUNJUK LOKASI

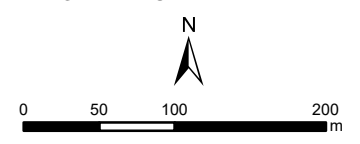




KEMETERIAN PENDIDIKAN DAN KEHDAYAAN
 UNIVERSITAS HASANUDDIN
 FAKULTAS TEKNIK
 JURUSAN TEKNIK GEOLOGI
 DEPARTEMEN TEKNIK GEOLOGI

PETA GEOLOGI


DAERAH PULAU DUTUNGAN
 KECAMATAN MALUSETASI
 KABUPATEN BARRU
 PROVINSI SULAWESI SELATAN



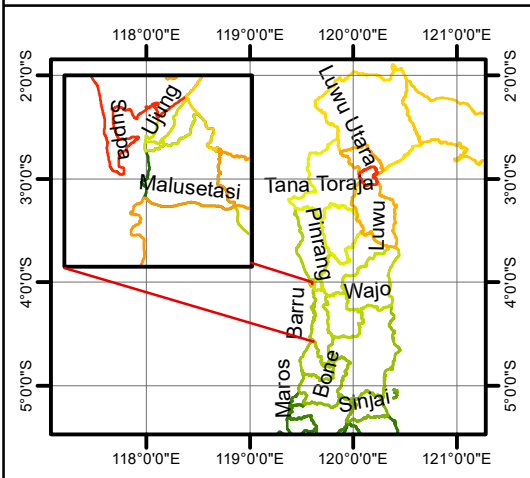
SKALA 1 : 5000
 IK 5 m

OLEH
 PAUL KALABA
 D61116502
 GOWA
 2020

KETERANGAN

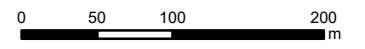
-  Satuan alluvial
-  Satuan batugamping
-  Satuan breksi vulkanik
-  Satuan tufa
-  Stasiun Pengambilan Data Hidrodinamis
-  Stasiun Pengambilan Data Litologi
-  Garis Kontur

PETA TUNJUK LOKASI



PETA KECEPATAN ARUS

DAERAH PULAU DUTUNGAN
 KECAMATAN MALUSETASI
 KABUPATEN BARRU
 PROVINSI SULAWESI SELATAN



SKALA 1 : 5000
 IK 5 m

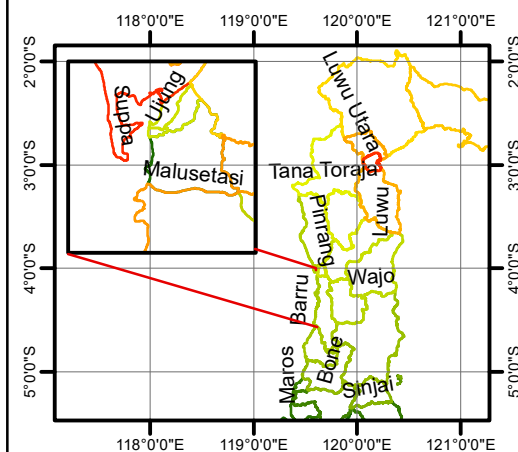
OLEH
 PAUL KALABA
 D61116502

GOWA
 2021

KETERANGAN

- 0,243318-0,578863 m/s Kecepatan Arus Gelombang
- Arah Arus Gelombang
- 15 Stasiun Pengambilan Data Hidrodinamis
- 10 Garis Kontur

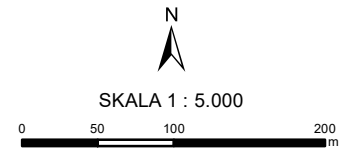
PETA TUNJUK LOKASI





KEMENTERIAN PENDIDIKAN DAN KEBUDAYAAN
 UNIVERSITAS HASANUDDIN
 FAKULTAS TEKNIK
 DEPARTEMEN TEKNIK GEOLOGI
 PROGRAM STUDI TEKNIK GEOLOGI

PETA SEBARAN SEDIMEN
 DAERAH PULAU DUTUNGAN
 KECAMATAN MALUSETASI
 KABUPATEN BARRU
 PROVINSI SULAWESI SELATAN



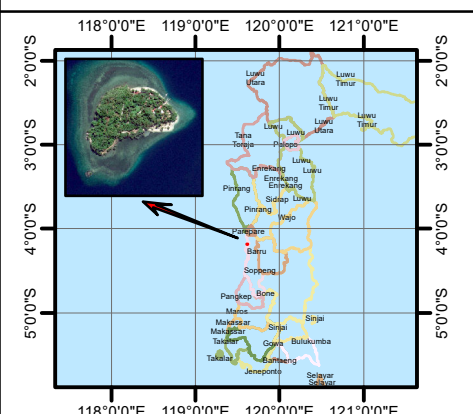
OLEH :
 PAUL KALABA
 D6111502
 GOWA
 2021

KETERANGAN

Sediment

- Loose
- Karang
- Kerakal
- Butiran
- Pasir Kasar
- Pasir Halus
- Pasir Sangat Halus
- Lempung

PETA TUNJUK LOKASI

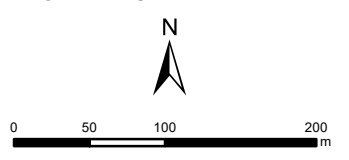


Sumber Data :
 1. Data Survei Lapangan
 2. Shapefile Batas Administrasi (ina-geoportal)



KEMETERIAN PENDIDIKAN DAN KEBDAYAAN
 UNIVERSITAS HASANUDDIN
 FAKULTAS TEKNIK
 JURUSAN TEKNIK GEOLOGI
 DEPARTEMEN TEKNIK GEOLOGI

PETA LAJU ABRASI PANTAI
 DAERAH PULAU DUTUNGAN
 KECAMATAN MALUSETASI
 KABUPATEN BARRU
 PROVINSI SULAWESI SELATAN



SKALA 1 : 5000
 OLEH
 PAUL KALABA
 D61116502
 GOWA
 2021

KETERANGAN

- A Area Abrasi A 131 m²
- B Area Abrasi B 945 m²
- C Area Abrasi C 162 m²
- Garis Pantai Tahun 2021

PETA TUNJUK LOKASI

