

## DAFTAR PUSTAKA

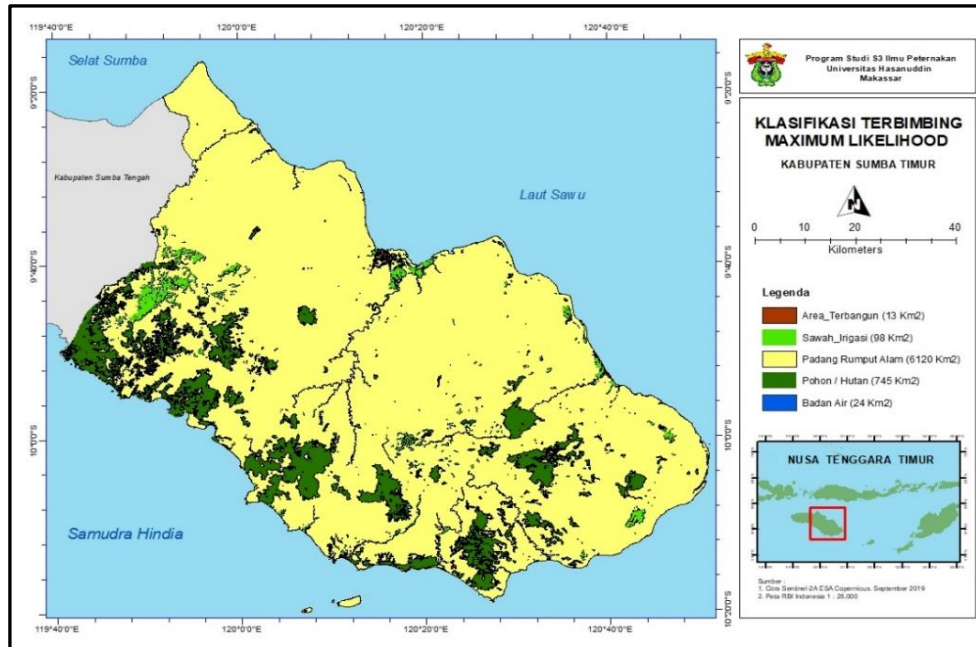
- ACIAR, 2020. *Leucaena leucocephala*. Australian Centre of International Agriculture Research.
- Balittanah, 2016. Indeks peta tanah semi detil Kabupaten Sumba Timur Provinsi Nusa Tenggara Timur. Balai Penelitian Tanah, Kementerian Pertanian
- BMKG, 2021. Badan Meteorologi, Geofisika dan Klimatologi. Stasiun Meteorologi Umu Mehang Kunda Waingapu. Sumba Timur.
- BPS, 2021a. Badan Pusat Statistik Sumba Timur. Sumba Timur Dalam Angka 2021.
- BPS, 2021b. Badan Pusat Statistik Nusa Tenggara Timur Dalam Angka 2021.
- Djawa R.M. and Jacob A.R.P. 2021. Pembangunan pabrik tebu di Kabupaten Sumba Timur: Studi gerakan sosial masyarakat adat terkait penolakan pembangunan pabrik tebu di Desa Wanga, Kecamatan Umalulu, Kabupaten Sumba Timur. *Jurnal Politiconesia* 10 (1): 9-22.
- Hamami, S. Zouri, L. Souissi, D., Souei, A., Zghibi, A., Marzougui, A., and Dlala, M. 2019. Application of the GIS based multi-criteria decision analysis and analytical hierarchy process (AHP) in the flood susceptibility mapping (Tunisia). *Arabian Journal of Geosciences* (2019) 12:653 <https://doi.org/10.1007/s12517-019-4754-9>
- Hau, D.K., Basuki, T., Dato, T. D., and Nulik, J. 2021. Wet season forage production of *Leucaena leucocephala* cv tarramba planted in a multiple rows Configuration on sandy vertisol soil at Naibonat, Kupang, east Nusa Tenggara – Indonesia. *Advances in biological sciences Research*, volume 18. 9th International Seminar on Tropical Animal Production (ISTAP 2021). Copyright © 2022 The Authors. Published by Atlantis Press International B.V.
- Hau, D.K. and Nulik, J. 2019 *Potency of repromoting use of leucaena in supporting cattle production and land conservation in East Nusa Tenggara*. International Conference on Livestock Production and Veterinary Technology.
- Hae, V.H., M.M. Kleden dan S.T. Temu. 2020. Produksi, komposisi botani dan kapasitas tampung hijauan pada padang penggembalaan alam awal musim kemarau. *Jurnal Nukleus Peternakan* (Juni 2020) Volume 7, No. 1:14-22 pISSN : 2355-9942, eISSN:2656-792X

- Hambakodu, M. 2021. Produksi, komposisi botani dan kapasitas tampung padang penggembalaan alam Kecamatan Haharu Kabupaten Sumba Timur. ANIMPRO: Conference of Applied Animal Science Proceeding Series. ISBN 978-623-96220-2-2 e-ISSN 2808-2311 The 2nd Conference of Applied Animal Science 2021 DOI: <https://doi.org/10.25047/animpro.2021.14>
- Hasan, S., Budiman, Asmudin, A., Sema, and Khaerani, I.K. 2019. *The investigation of biological nitrogen fixation in critical dryland pasture*. OnLine Journal of Biological Sciences 2019, 19 (3): 152.158 DOI: 10.3844/ojbsci.2019.152.158
- Jawa., A.M., Matatula, R., Rehatta, S.D., Prasetyo. S.Y.J. dan Fibriani, C. 2020. Analisis perbandingan area kebakaran padang rumput berbasis citra landsat-8 pada Sumba Tengah menggunakan metode unsupervised classification. *Indonesian Journal of Modeling and Computing Volume 3 Nomor 1 (2020) 7-16*
- Lüscher A, Mueller HI, Soussana JF, Rees RM, Peyraud JL. 2014. Potential of legume-based grassland-livestock systems in Europe: a review. *Grass and Forage Science* Published by John Wiley & Sons Ltd. 69: 206-228 DOI: 10.1111/gfs.12124.
- Nggalumara, M., Nastiti, H.P., dan Osa, D.B. 2019. Komposisi botani dan produksi hijauan pakan serta kapasitas tampung padang penggembalaan alam musimkemarau di desa Kambata Wundut Kecamatan Lewa Kabupaten Sumba Timur. *Jurnal Peternakan Volume 1, No. 1 (Maret 2019), 116-122*
- Nugroho, E; Oosting, S. J; Ihle, R and Heijman W.J.M; 2020. *Smallholders' perceptions of policies for preserving the traditional Ongole cattle breed of Indonesia . Outlook on Agriculture, -*. doi:10.1177/0030727020983588
- Nulik, J. and Hau, D. K., 2019. *Review of establishment practices of Leucaena leucocephala cv. Tarramba in West Timor, Indonesia*. *Tropical Grasslands-Forrages Tropicales* (2019) Vol. 7(2):136–140 136 DOI: 10.17138/TGFT
- Nulik, J and Hau, D. K., 2016. *Daily body weight gain of bali cattle fed with leucaena leucocephala as the main ration in West Timor, East Nusa Tenggara, Indonesia*. The 6th International Seminar on Tropical Animal Production Integrated Approach in Developing Sustainable Tropical Animal Production October 20-22, 2015, Yogyakarta, Indonesia

- Ozdemir, Seda; Sahin, Gokhan (2018). *Multi-criteria decision-making in the location selection for a solar PV power plant using AHP. Measurement, 129()*, 218–226. doi:10.1016/j.measurement.2018.07.020
- Prabowo, R., Bambang, A.N dan Sudarno S. 2020. Pertumbuhan penduduk dan alih fungsi lahan pertanian. *mediagro: Jurnal Ilmu-Ilmu Pertanian Vol 16, No 2* (2020) DOI: <http://dx.doi.org/10.31942/md.v16i2.3755>
- Shivakumar, B.R. and Rajashekararadhya, S.V. 2018. Investigation on land cover mapping capability of maximum likelihood classifier: A case study on north Canara, India. 8th international conference on advances in computer and communication (ICACC-2018)
- Sugiyono. 2018. *Metode Penelitian Kuantitatif*. Bandung: Alfabeta.
- Suter M, Connolly J, Finn JA, Loges R, Kirwan L, Sebastià MT, Lüscher A. 2015. Nitrogen yield advantage from grass-legume mixtures is robust over a wide range of legume proportions and environmental conditions. *Glob Chang Biol* 21 (6): 2424-2438. DOI: 10.1111/gcb.12880.
- Syamsu J A., Jusuf, M and Zulharnaim. 2019 Sustainability status of pasture for cattle development area in Pinrang Regency, South Sulawesi *IOP Conf. Ser. Earth Envir. Sci.* 247 012058
- Watuwaya, B.K., Syamsu, J.A., Budiman., and Useng, D. 2020. Analysis of the potential development of beef cattle in sumba regency, east nusa tenggara province, Indonesia. The 2nd International Conference of Animal Science and Technology. *IOP Conf. Series: Earth and Environmental Science* 492 (2020) 012153 IOP Publishing doi:10.1088/1755-1315/492/1/012153
- Watuwaya, B.K dan Syamsu, J. A. 2021. Potensi pengembangan sapi sumba ongole berdasarkan pemanfaatan limbah pertanian : studi kasus kabupaten sumba timur. *JITRO (Jurnal Ilmu dan Teknologi Peternakan Tropis)* September 2021, 8(3):328-336 p-ISSN: 24067489 e-ISSN:2406-9337 DOI: 10.33772/jitro.v8i3.15167
- Watuwaya, B.K., Syamsu, J.A., Budiman., and Useng, D. 2022. Forage productivity in native grassland of haharu sub-district, east sumba district, indonesia. *Bioveristas*, Vol. 23 Number 3, March 2022. P.1362-1367. ISSN:1412-033X E-ISSN:2085-4722 DOI:10.13057/biodiv/d230321.
- Widiatmaka. 2016. integrated use of GIS, *AHP* and remote sensing in land use planing for tropical high altitude vegertable crops. *journal of applied Horticulture*, 18(2):87-99, 2016

## LAMPIRAN

Lampiran 1 Klasifikasi Terbimbing - Alogaritma *Maximum Likelihood*



Lampiran 2. Padang rumput alam musim kemarau, inset kuadran 50x50 cm



## Lampiran 3. Kriteria Kesesuaian Lahan Lamtoro metode klasik FAO

## Kriteria Kesesuaian Lahan Lamtoro (LREP II 1994)

Karakteristik Lahan	Unit	Klasifikasi Kesesuaian Lahan				
		S1	S2	S3	N1	N2
Suhu Tahunan	(°C)	21-30	>30-34 19-<21	- -	- -	>34 <19
Curah Hujan Tahunan	(mm)	>750-1000	>1000- 2000 600-<750	-	-	>2000 <600
Bulan Kering	(<75 mm)	3-4	>4-6 <3	-	-	>6
Teksture Tanah	-	L, SCL, SiL, Si, CL, SC, SiCL	LS, SL, SiC, C	Massif Clay, Str C	-	Gravel, Sand
Kedalaman Efektif	(cm)	>100	75 – 100	-	>50 – <75	<50
Tingkat Keasaman Tanah	(pH)	7.0-8.0	>8.0-8.5 6.0-<7,8	- 5.0-6.0	-	>8.5 <5.0
Kelerengan	(%)	< 8	8-15	>15-30	>30-50	>50
Tingkat Bahaya Erosi	(e)	SR	S*	R	B	SB
Elevasi	(m)	0-750	750 -1000		>1000	

## Deskripsi

S	=	Sandy	L	=	Loam	CL	=	Clay Loam	SC	=	Sandy Clay
LS	=	Loam Sandy	SiL	=	Silt Loam	SCL	=	Sandy Clay Loam	SiC	=	Silt Clay
SL	=	Sandy Loam	Si	=	Silt	SiCL	=	Silt Clay Loam	C	=	Clay
Str C	=	Structured Clay									
SR	=	Sangat Ringan	S*	=	Sedang	R	=	Ringan	B	=	Berat
B	=	Berat	SB	=	Sangat Berat						

## Lampiran 4 Koordinat Validasi Training Area Klasifikasi MLC

Koordinat		Tutupan Lahan	Validasi
Latitude (X)	Longitude (Y)		
120,407629	-10,229918	Pohon - Hutan	Tetap
120,44452	-10,187108	Pohon - Hutan	Tetap
120,340765	-9,995949	Pohon - Hutan	Tetap
119,725398	-9,868147	Pohon - Hutan	Tetap
120,01626	-10,048349	Pohon - Hutan	Tetap
120,266584	-10,072472	Pohon - Hutan	Tetap
120,058189	-10,085471	Pohon - Hutan	Tetap
119,949081	-9,838558	Pohon - Hutan	Tetap
120,115724	-10,0831	Pohon - Hutan	Tetap
119,903687	-9,914379	Pohon - Hutan	Tetap
120,260571	-10,147538	Pohon - Hutan	Tetap
120,538413	-10,048993	Pohon - Hutan	Tetap
119,707016	-9,823693	Pohon - Hutan	Tetap
119,725824	-9,832932	Pohon - Hutan	Tetap
119,74462	-9,795082	Pohon - Hutan	Tetap

Koordinat		Tutupan Lahan	Validasi
Latitude (X)	Longitude (Y)		
120,113197	-10,023004	Pohon - Hutan	Tetap
119,827096	-9,668555	Pohon - Hutan	Tetap
120,048797	-9,86047	Pohon - Hutan	Tetap
119,794396	-9,818387	Pohon - Hutan	Tetap
120,499372	-10,001681	Pohon - Hutan	Tetap
120,333362	-9,992926	Pohon - Hutan	Tetap
120,130429	-9,768778	Pohon - Hutan	Tetap
119,741998	-9,823277	Pohon - Hutan	Tetap
119,876176	-9,92806	Pohon - Hutan	Tetap
120,451313	-10,037024	Pohon - Hutan	Tetap
120,02989	-9,839819	Pohon - Hutan	Tetap
119,883132	-9,953037	Pohon - Hutan	Tetap
120,529116	-10,058561	Pohon - Hutan	Tetap
120,290423	-10,145753	Pohon - Hutan	Tetap
120,129103	-10,016086	Pohon - Hutan	Tetap
120,413791	-10,182822	Pohon - Hutan	Tetap
120,020097	-10,046297	Pohon - Hutan	Tetap
120,466772	-10,149473	Pohon - Hutan	Tetap
120,3068	-10,050893	Pohon - Hutan	Tetap
119,927005	-9,88857	Pohon - Hutan	Tetap
120,441565	-10,190629	Pohon - Hutan	Tetap
119,92813	-9,793247	Pohon - Hutan	Tetap
120,497944	-9,987224	Pohon - Hutan	Tetap
119,868354	-9,923149	Pohon - Hutan	Tetap
119,756806	-9,733516	Pohon - Hutan	Tetap
120,352793	-10,074847	Pohon - Hutan	Tetap
119,835454	-9,901218	Pohon - Hutan	Tetap
120,139061	-10,015704	Pohon - Hutan	Tetap
119,731842	-9,77631	Pohon - Hutan	Tetap
119,791484	-9,72332	Pohon - Hutan	Tetap
120,692136	-10,113159	Pohon - Hutan	Tetap
120,03247	-10,038429	Pohon - Hutan	Tetap
120,04691	-9,846361	Pohon - Hutan	Tetap
119,793634	-9,800617	Pohon - Hutan	Tetap
120,446084	-10,195616	Pohon - Hutan	Tetap
120,553507	-10,088018	Pohon - Hutan	Tetap
120,056663	-10,091723	Pohon - Hutan	Tetap
119,796445	-9,889331	Pohon - Hutan	Tetap
120,097802	-10,015168	Pohon - Hutan	Tetap
119,778507	-9,750475	Pohon - Hutan	Tetap
119,872714	-9,750805	Pohon - Hutan	Tetap
119,713606	-9,863971	Pohon - Hutan	Tetap
119,943764	-9,782376	Pohon - Hutan	Tetap
120,033127	-10,051918	Pohon - Hutan	Tetap
119,890589	-9,918982	Pohon - Hutan	Tetap
120,440521	-10,250622	Pohon - Hutan	Tetap
119,716836	-9,797968	Pohon - Hutan	Tetap
120,433632	-10,150328	Pohon - Hutan	Tetap
119,890184	-9,796283	Pohon - Hutan	Tetap

Koordinat		Tutupan Lahan	Validasi
Latitude (X)	Longitude (Y)		
120,001598	-9,923745	Pohon - Hutan	Tetap
119,718585	-9,815823	Pohon - Hutan	Tetap
120,530497	-10,153102	Pohon - Hutan	Tetap
119,753722	-9,791131	Pohon - Hutan	Tetap
120,517188	-10,038867	Pohon - Hutan	Tetap
120,041178	-10,11987	Pohon - Hutan	Tetap
120,088271	-10,055824	Pohon - Hutan	Tetap
120,152236	-10,028226	Pohon - Hutan	Tetap
120,495381	-9,984592	Pohon - Hutan	Tetap
120,127416	-10,106237	Pohon - Hutan	Tetap
119,968713	-9,848051	Pohon - Hutan	Tetap
120,524243	-9,968671	Pohon - Hutan	Tetap
120,272811	-10,141011	Pohon - Hutan	Tetap
120,112469	-10,044974	Pohon - Hutan	Tetap
120,088147	-10,116754	Pohon - Hutan	Tetap
120,146395	-10,063158	Pohon - Hutan	Tetap
119,746515	-9,869917	Pohon - Hutan	Tetap
120,030872	-10,064642	Pohon - Hutan	Tetap
120,712845	-10,071834	Pohon - Hutan	Tetap
119,725969	-9,82102	Pohon - Hutan	Tetap
120,010327	-9,763553	Pohon - Hutan	Tetap
119,979264	-10,018293	Pohon - Hutan	Tetap
119,93966	-9,933995	Pohon - Hutan	Tetap
120,253342	-10,096063	Pohon - Hutan	Tetap
119,996244	-9,832638	Pohon - Hutan	Tetap
120,434154	-10,267785	Pohon - Hutan	Tetap
119,953873	-9,938814	Pohon - Hutan	Tetap
120,42924	-10,278787	Pohon - Hutan	Tetap
119,779955	-9,848137	Pohon - Hutan	Tetap
119,979615	-10,01972	Pohon - Hutan	Tetap
120,514862	-9,987152	Pohon - Hutan	Tetap
120,526507	-10,168766	Pohon - Hutan	Tetap
120,210043	-10,208036	Pohon - Hutan	Tetap
120,449978	-10,214218	Pohon - Hutan	Tetap
119,858637	-9,885985	Pohon - Hutan	Tetap
120,415841	-10,18503	Pohon - Hutan	Tetap
120,046592	-10,092952	Pohon - Hutan	Tetap
120,43809	-10,186211	Pohon - Hutan	Tetap
119,799269	-9,706292	Pohon - Hutan	Tetap
120,170083	-9,996344	Pohon - Hutan	Tetap
119,803676	-9,800717	Pohon - Hutan	Tetap
120,124731	-10,037069	Pohon - Hutan	Tetap
120,16722	-10,232828	Pohon - Hutan	Tetap
120,333545	-10,243576	Pohon - Hutan	Tetap
120,714591	-10,098582	Pohon - Hutan	Tetap
120,091693	-10,083286	Pohon - Hutan	Tetap
120,489201	-10,130109	Pohon - Hutan	Tetap
119,758013	-9,87863	Pohon - Hutan	Tetap
120,280121	-10,129003	Pohon - Hutan	Tetap

Koordinat		Tutupan Lahan	Validasi
Latitude (X)	Longitude (Y)		
120,424721	-10,169191	Pohon - Hutan	Tetap
120,501286	-9,997322	Pohon - Hutan	Tetap
120,248855	-10,119361	Pohon - Hutan	Tetap
119,913132	-9,919556	Pohon - Hutan	Tetap
120,066319	-10,004879	Pohon - Hutan	Tetap
119,855835	-9,795418	Pohon - Hutan	Tetap
120,432603	-10,226401	Pohon - Hutan	Tetap
119,703224	-9,85056	Pohon - Hutan	Tetap
120,535371	-10,088537	Pohon - Hutan	Tetap
120,263237	-10,08444	Pohon - Hutan	Tetap
120,061183	-10,030849	Pohon - Hutan	Tetap
120,609843	-10,041983	Pohon - Hutan	Tetap
120,41031	-10,271016	Pohon - Hutan	Tetap
119,851947	-9,672313	Pohon - Hutan	Tetap
120,826128	-10,073791	Pohon - Hutan	Pertanian
120,510263	-9,963706	Pohon - Hutan	Tetap
120,211383	-10,22057	Pohon - Hutan	Tetap
119,718705	-9,858357	Pohon - Hutan	Tetap
119,883782	-9,931871	Pohon - Hutan	Tetap
119,980434	-9,921118	Pohon - Hutan	Tetap
120,076589	-10,006451	Pohon - Hutan	Tetap
120,084802	-10,023398	Pohon - Hutan	Tetap
120,557901	-10,173318	Pohon - Hutan	Tetap
119,840756	-9,816025	Pohon - Hutan	Tetap
120,126536	-10,038501	Pohon - Hutan	Tetap
120,059676	-9,863837	Pohon - Hutan	Tetap
119,81058	-9,819117	Pohon - Hutan	Tetap
120,417291	-9,974883	Pohon - Hutan	Tetap
119,758586	-9,835211	Pohon - Hutan	Tetap
120,140666	-10,06224	Pohon - Hutan	Tetap
119,937783	-9,731804	Pohon - Hutan	Tetap
120,463797	-10,020771	Pohon - Hutan	Tetap
120,520335	-10,048009	Pohon - Hutan	Tetap
119,737204	-9,87192	Pohon - Hutan	Tetap
119,7404	-9,798861	Pohon - Hutan	Tetap
120,428137	-10,166586	Pohon - Hutan	Tetap
120,101855	-10,0215	Pohon - Hutan	Tetap
119,873706	-9,792444	Pohon - Hutan	Tetap
120,439646	-10,194632	Pohon - Hutan	Tetap
119,974373	-9,766242	Pohon - Hutan	Tetap
120,305885	-10,246326	Pohon - Hutan	Tetap
120,498619	-9,947778	Pohon - Hutan	Tetap
120,540062	-10,075613	Pohon - Hutan	Tetap
120,434013	-10,220096	Pohon - Hutan	Tetap
120,602537	-10,004081	Pohon - Hutan	Tetap
119,960498	-9,912426	Pohon - Hutan	Tetap
120,551817	-10,16424	Pohon - Hutan	Tetap
119,928046	-9,970513	Pohon - Hutan	Tetap
120,462156	-10,279966	Pohon - Hutan	Tetap



Koordinat		Tutupan Lahan	Validasi
Latitude (X)	Longitude (Y)		
120,033404	-10,111529	Pohon - Hutan	Tetap
119,732537	-9,836251	Pohon - Hutan	Tetap
120,692757	-10,115578	Pohon - Hutan	Tetap
120,328625	-10,239327	Pohon - Hutan	Tetap
120,277836	-10,086113	Pohon - Hutan	Tetap
119,956101	-9,785812	Pohon - Hutan	Tetap
119,951416	-9,788403	Pohon - Hutan	Tetap
119,735001	-9,855737	Pohon - Hutan	Tetap
119,712787	-9,782781	Pohon - Hutan	Tetap
119,926366	-9,728478	Pohon - Hutan	Tetap
119,906861	-9,892692	Pohon - Hutan	Tetap
120,136448	-10,018707	Pohon - Hutan	Tetap
120,542074	-10,054449	Pohon - Hutan	Tetap
119,889475	-9,792875	Pohon - Hutan	Tetap
120,284221	-10,099863	Pohon - Hutan	Tetap
120,126381	-10,033126	Pohon - Hutan	Tetap
120,547657	-10,073417	Pohon - Hutan	Tetap
119,875547	-9,672185	Pohon - Hutan	Tetap
120,287364	-10,147091	Pohon - Hutan	Tetap
120,495918	-9,934158	Pohon - Hutan	Tetap
120,12811	-10,046595	Pohon - Hutan	Tetap
119,859795	-9,913247	Pohon - Hutan	Tetap
120,007478	-9,75464	Pohon - Hutan	Tetap
120,137008	-10,066776	Pohon - Hutan	Tetap
119,929809	-9,934021	Pohon - Hutan	Tetap
119,96888	-9,770743	Pohon - Hutan	Tetap
120,124555	-10,00869	Pohon - Hutan	Tetap
120,503575	-9,995297	Pohon - Hutan	Tetap
120,230108	-10,246301	Pohon - Hutan	Tetap
119,895029	-9,952291	Pohon - Hutan	Tetap
120,122311	-10,093264	Pohon - Hutan	Tetap
120,34249	-10,237851	Pohon - Hutan	Tetap
120,087509	-10,050134	Pohon - Hutan	Tetap
120,255536	-10,080583	Pohon - Hutan	Tetap
120,437294	-10,247771	Pohon - Hutan	Tetap
120,551531	-10,091432	Pohon - Hutan	Tetap
120,102405	-10,069877	Pohon - Hutan	Tetap
120,076868	-10,007403	Pohon - Hutan	Tetap
120,294052	-9,664379	Sawah Irigasi	Area Terbangun
119,854507	-9,724619	Sawah Irigasi	Tetap
119,838489	-9,731789	Sawah Irigasi	Tetap
119,829357	-9,707354	Sawah Irigasi	Tetap
119,87762	-9,698555	Sawah Irigasi	Tetap
119,84428	-9,723032	Sawah Irigasi	Tetap
120,593164	-9,76815	Sawah Irigasi	Tetap
119,819796	-9,746419	Sawah Irigasi	Tetap
119,866311	-9,693855	Sawah Irigasi	Tetap
120,77983	-10,008356	Sawah Irigasi	Pohon
119,782126	-9,773424	Sawah Irigasi	Tetap

Koordinat		Tutupan Lahan	Validasi
Latitude (X)	Longitude (Y)		
119,871681	-9,633793	Sawah Irigasi	Tetap
120,46243	-9,97959	Sawah Irigasi	Tetap
119,993173	-9,677267	Sawah Irigasi	Tetap
119,885081	-9,699495	Sawah Irigasi	Tetap
119,925539	-9,647305	Sawah Irigasi	Tetap
120,18458	-10,221835	Sawah Irigasi	Tetap
120,717563	-10,14616	Sawah Irigasi	Tetap
120,389966	-9,940508	Sawah Irigasi	Tetap
119,843238	-9,730685	Sawah Irigasi	Tetap
119,806338	-9,771461	Sawah Irigasi	Tetap
120,181663	-10,219992	Sawah Irigasi	Tetap
120,336867	-9,66862	Sawah Irigasi	Tetap
120,378259	-9,999838	Sawah Irigasi	Tetap
119,984651	-9,672959	Sawah Irigasi	Tetap
120,641109	-9,850294	Sawah Irigasi	Tetap
119,909586	-9,653086	Sawah Irigasi	Tetap
119,908128	-9,647473	Sawah Irigasi	Tetap
119,863461	-9,70703	Sawah Irigasi	Tetap
120,728423	-10,142351	Sawah Irigasi	Tetap
120,002233	-9,66853	Sawah Irigasi	Tetap
119,810617	-9,721567	Sawah Irigasi	Tetap
119,88246	-9,690418	Sawah Irigasi	Tetap
119,836193	-9,712434	Sawah Irigasi	Tetap
119,828595	-9,756919	Sawah Irigasi	Tetap
119,84927	-9,733223	Sawah Irigasi	Tetap
120,329365	-10,004357	Sawah Irigasi	Tetap
120,285543	-9,685208	Sawah Irigasi	Tetap
120,772574	-10,00337	Sawah Irigasi	Tetap
119,805364	-9,770248	Sawah Irigasi	Tetap
120,350253	-9,662111	Sawah Irigasi	Tetap
120,651934	-9,880942	Sawah Irigasi	Tetap
120,306887	-10,056156	Sawah Irigasi	Tetap
119,8099	-9,723074	Sawah Irigasi	Tetap
119,90995	-9,707776	Sawah Irigasi	Tetap
119,832816	-9,752524	Sawah Irigasi	Tetap
119,87834	-9,746432	Sawah Irigasi	Tetap
120,282127	-9,713974	Sawah Irigasi	Tetap
120,717533	-10,150088	Sawah Irigasi	Tetap
119,879128	-9,721603	Sawah Irigasi	Tetap
119,817259	-9,763225	Sawah Irigasi	Tetap
119,821577	-9,753383	Sawah Irigasi	Tetap
120,676704	-9,899236	Sawah Irigasi	Tetap
119,880575	-9,697008	Sawah Irigasi	Tetap
120,614642	-10,22787	Sawah Irigasi	Tetap
120,32756	-10,050684	Sawah Irigasi	Tetap
120,374827	-10,174321	Sawah Irigasi	Tetap
120,710428	-10,14514	Sawah Irigasi	Tetap
120,341024	-9,670163	Sawah Irigasi	Tetap
120,379543	-10,177742	Sawah Irigasi	Tetap

Koordinat		Tutupan Lahan	Validasi
Latitude (X)	Longitude (Y)		
120,31719	-9,684679	Sawah Irigasi	Tetap
119,887219	-9,689533	Sawah Irigasi	Pohon
120,283024	-9,675402	Sawah Irigasi	Tetap
119,903695	-9,695916	Sawah Irigasi	Tetap
120,334909	-9,66533	Sawah Irigasi	Pohon
119,894374	-9,70406	Sawah Irigasi	Tetap
119,916779	-9,69737	Sawah Irigasi	Tetap
120,397955	-9,938164	Sawah Irigasi	Tetap
119,88974	-9,662851	Sawah Irigasi	Tetap
120,59302	-9,753061	Sawah Irigasi	Tetap
120,296145	-10,004658	Sawah Irigasi	Tetap
119,922242	-9,64686	Sawah Irigasi	Tetap
120,296494	-9,668096	Sawah Irigasi	Pohon
119,816035	-9,77178	Sawah Irigasi	Tetap
119,991403	-9,682734	Sawah Irigasi	Tetap
119,822138	-9,752348	Sawah Irigasi	Tetap
120,654252	-9,879122	Sawah Irigasi	Tetap
119,901091	-9,696298	Sawah Irigasi	Tetap
120,314537	-9,684716	Sawah Irigasi	Tetap
119,902087	-9,641661	Sawah Irigasi	Tetap
120,558207	-10,231711	Sawah Irigasi	Tetap
119,860109	-9,717135	Sawah Irigasi	Tetap
120,279664	-10,180124	Sawah Irigasi	Tetap
119,923232	-9,653989	Sawah Irigasi	Tetap
120,419621	-10,057439	Sawah Irigasi	Tetap
119,839864	-9,673931	Sawah Irigasi	Tetap
119,864827	-9,634568	Sawah Irigasi	Tetap
120,727722	-10,143435	Sawah Irigasi	Tetap
120,28578	-9,681327	Sawah Irigasi	Tetap
120,727263	-10,156045	Sawah Irigasi	Tetap
120,328245	-9,689935	Sawah Irigasi	Tetap
120,657499	-9,875068	Sawah Irigasi	Tetap
119,783428	-9,773602	Sawah Irigasi	Tetap
119,83454	-9,717889	Sawah Irigasi	Tetap
119,829447	-9,729435	Sawah Irigasi	Tetap
120,291643	-10,022104	Sawah Irigasi	Tetap
120,342237	-9,670623	Sawah Irigasi	Tetap
120,327668	-9,689172	Sawah Irigasi	Tetap
120,025836	-10,092637	Sawah Irigasi	Pohon
120,292306	-10,001479	Sawah Irigasi	Tetap
120,290278	-9,666743	Sawah Irigasi	Tetap
119,968234	-9,720953	Sawah Irigasi	Tetap
119,920485	-9,699611	Sawah Irigasi	Tetap
119,822139	-9,724009	Sawah Irigasi	Tetap
120,310578	-9,674339	Sawah Irigasi	Tetap
120,472353	-9,988407	Sawah Irigasi	Tetap
120,591843	-9,761876	Sawah Irigasi	Tetap
120,426507	-10,044816	Sawah Irigasi	Tetap
119,841547	-9,736932	Sawah Irigasi	Tetap

Koordinat		Tutupan Lahan	Validasi
Latitude (X)	Longitude (Y)		
119,835735	-9,710887	Sawah Irigasi	Tetap
119,85817	-9,717291	Sawah Irigasi	Tetap
120,648612	-9,884236	Sawah Irigasi	Tetap
120,297341	-10,174836	Sawah Irigasi	Tetap
119,927488	-9,834995	Sawah Irigasi	Tetap
119,845161	-9,748286	Sawah Irigasi	Pohon
120,280363	-9,685266	Sawah Irigasi	Tetap
119,870897	-9,727472	Sawah Irigasi	Tetap
120,274751	-9,706462	Sawah Irigasi	Tetap
120,057952	-10,131815	Sawah Irigasi	Tetap
120,070069	-10,144158	Sawah Irigasi	Tetap
119,818252	-9,753118	Sawah Irigasi	Tetap
120,274227	-9,706499	Sawah Irigasi	Tetap
120,307272	-9,672822	Sawah Irigasi	Tetap
120,672872	-9,900194	Sawah Irigasi	Tetap
119,822909	-9,766782	Sawah Irigasi	Tetap
119,841411	-9,721555	Sawah Irigasi	Tetap
120,717704	-10,153816	Sawah Irigasi	Tetap
119,904461	-9,699521	Sawah Irigasi	Tetap
119,921847	-9,660544	Sawah Irigasi	Tetap
120,291433	-9,68303	Sawah Irigasi	Tetap
119,848154	-9,716768	Sawah Irigasi	Tetap
119,837876	-9,716177	Sawah Irigasi	Tetap
120,407488	-9,984977	Sawah Irigasi	Tetap
119,993907	-9,67736	Sawah Irigasi	Tetap
119,957804	-9,721706	Sawah Irigasi	Tetap
120,719939	-10,162575	Sawah Irigasi	Tetap
119,866565	-9,694987	Sawah Irigasi	Tetap
119,904256	-9,697913	Sawah Irigasi	Tetap
120,308726	-10,003295	Sawah Irigasi	Tetap
119,825526	-9,725172	Sawah Irigasi	Tetap
119,877802	-9,721385	Sawah Irigasi	Tetap
120,316695	-9,688657	Sawah Irigasi	Tetap
119,927047	-9,648831	Sawah Irigasi	Tetap
119,897285	-9,708336	Sawah Irigasi	Tetap
119,88341	-9,712212	Sawah Irigasi	Tetap
119,918424	-9,696376	Sawah Irigasi	Tetap
119,92218	-9,643692	Sawah Irigasi	Tetap
119,933349	-9,650518	Sawah Irigasi	Tetap
119,905547	-9,642117	Sawah Irigasi	Tetap
120,509497	-10,030967	Sawah Irigasi	Tetap
120,30371	-9,999361	Sawah Irigasi	Tetap
120,778604	-10,000313	Sawah Irigasi	Tetap
119,826187	-9,754316	Sawah Irigasi	Tetap
119,900103	-9,711894	Sawah Irigasi	Tetap
119,867895	-9,733749	Sawah Irigasi	Tetap
119,826061	-9,742665	Sawah Irigasi	Tetap
120,615243	-10,23024	Sawah Irigasi	Tetap
119,82122	-9,724506	Sawah Irigasi	Tetap

Koordinat		Tutupan Lahan	Validasi
Latitude (X)	Longitude (Y)		
120,772942	-10,006243	Sawah Irigasi	Tetap
119,844293	-9,748777	Sawah Irigasi	Tetap
119,853507	-9,715933	Sawah Irigasi	Tetap
120,299482	-9,687024	Sawah Irigasi	Tetap
119,989554	-9,66978	Sawah Irigasi	Tetap
119,93202	-9,648717	Sawah Irigasi	Tetap
120,314378	-10,055133	Sawah Irigasi	Tetap
119,82909	-9,742126	Sawah Irigasi	Tetap
120,593455	-9,768345	Sawah Irigasi	Tetap
119,827304	-9,764439	Sawah Irigasi	Tetap
119,873975	-9,737642	Sawah Irigasi	Tetap
120,48418	-10,034936	Sawah Irigasi	Tetap
119,859441	-9,728222	Sawah Irigasi	Tetap
120,557588	-9,875941	Sawah Irigasi	Tetap
120,397401	-9,937332	Sawah Irigasi	Tetap
119,870286	-9,735192	Sawah Irigasi	Tetap
120,282949	-9,660935	Sawah Irigasi	Tetap
119,851198	-9,742286	Sawah Irigasi	Pohon
119,824667	-9,740185	Sawah Irigasi	Tetap
119,950231	-9,72211	Sawah Irigasi	Tetap
120,594705	-9,760624	Sawah Irigasi	Tetap
120,656112	-9,874101	Sawah Irigasi	Tetap
120,05072	-10,128355	Sawah Irigasi	Tetap
119,864658	-9,647862	Sawah Irigasi	Tetap
119,853832	-9,737495	Sawah Irigasi	Tetap
119,890191	-9,693939	Sawah Irigasi	Tetap
120,313213	-9,678986	Sawah Irigasi	Tetap
120,289925	-9,659241	Sawah Irigasi	Tetap
119,861687	-9,708985	Sawah Irigasi	Tetap
119,871001	-9,651121	Sawah Irigasi	Tetap
120,001567	-9,689071	Sawah Irigasi	Tetap
119,83889	-9,712109	Sawah Irigasi	Tetap
120,717697	-10,160776	Sawah Irigasi	Tetap
119,867067	-9,650121	Sawah Irigasi	Tetap
120,585403	-9,754835	Sawah Irigasi	Tetap
120,391529	-10,050757	Sawah Irigasi	Tetap
120,377999	-9,999536	Sawah Irigasi	Tetap
119,939772	-9,709779	Sawah Irigasi	Tetap
119,830482	-9,75278	Sawah Irigasi	Tetap
120,385413	-9,774921	Sawah Irigasi	Tetap
120,273045	-9,706219	Sawah Irigasi	Tetap
119,868795	-9,597456	Sawah Irigasi	Tetap
120,341298	-10,192806	Padang Rumput	Tetap
120,189301	-10,146869	Padang Rumput	Tetap
120,539743	-9,922063	Padang Rumput	Tetap
120,429003	-9,894892	Padang Rumput	Tetap
120,540168	-10,175601	Padang Rumput	Tetap
120,151305	-9,680174	Padang Rumput	Tetap
120,414841	-9,850816	Padang Rumput	Tetap

Koordinat		Tutupan Lahan	Validasi
Latitude (X)	Longitude (Y)		
119,932535	-9,280516	Padang Rumput	Tetap
120,489251	-9,802906	Padang Rumput	Tetap
120,758425	-9,944201	Padang Rumput	Pohon
120,384968	-10,218502	Padang Rumput	Tetap
120,049285	-9,441439	Padang Rumput	Tetap
120,079637	-9,883314	Padang Rumput	Tetap
120,667816	-10,219394	Padang Rumput	Tetap
120,088234	-9,689034	Padang Rumput	Tetap
120,412499	-9,678069	Padang Rumput	Tetap
119,835786	-9,798166	Padang Rumput	Tetap
119,925185	-9,309972	Padang Rumput	Tetap
120,183993	-9,526094	Padang Rumput	Tetap
120,400507	-10,141218	Padang Rumput	Tetap
120,587657	-9,85429	Padang Rumput	Tetap
120,395424	-9,732718	Padang Rumput	Tetap
119,86123	-9,652963	Padang Rumput	Tetap
120,300681	-9,855312	Padang Rumput	Tetap
120,512407	-9,869487	Padang Rumput	Tetap
120,333179	-9,739012	Padang Rumput	Tetap
120,052547	-9,497552	Padang Rumput	Tetap
120,509086	-10,183658	Padang Rumput	Tetap
119,968589	-9,430616	Padang Rumput	Tetap
120,046711	-9,504925	Padang Rumput	Tetap
120,2897	-9,821355	Padang Rumput	Tetap
120,594305	-9,903037	Padang Rumput	Tetap
120,140904	-10,136846	Padang Rumput	Tetap
120,180003	-9,773683	Padang Rumput	Tetap
119,995299	-9,529947	Padang Rumput	Tetap
120,192312	-10,072107	Padang Rumput	Tetap
119,914709	-9,622717	Padang Rumput	Tetap
120,256167	-9,990376	Padang Rumput	Tetap
120,186729	-9,718502	Padang Rumput	Tetap
120,672747	-10,045186	Padang Rumput	Tetap
120,516429	-9,932122	Padang Rumput	Tetap
120,179354	-9,926906	Padang Rumput	Tetap
120,057651	-9,818454	Padang Rumput	Tetap
120,704853	-10,196507	Padang Rumput	Tetap
120,249476	-9,698561	Padang Rumput	Tetap
120,110898	-9,540838	Padang Rumput	Tetap
120,822369	-10,006356	Padang Rumput	Tetap
120,112118	-10,127447	Padang Rumput	Tetap
120,454554	-9,759146	Padang Rumput	Tetap
120,318829	-9,918475	Padang Rumput	Tetap
120,425898	-9,767918	Padang Rumput	Tetap
119,821059	-9,696541	Padang Rumput	Tetap
120,214932	-9,921519	Padang Rumput	Tetap
120,211927	-9,591964	Padang Rumput	Tetap
120,63145	-9,885525	Padang Rumput	Tetap
120,60507	-10,241606	Padang Rumput	Tetap

Koordinat		Tutupan Lahan	Validasi
Latitude (X)	Longitude (Y)		
120,152914	-9,486316	Padang Rumput	Tetap
120,053988	-9,548226	Padang Rumput	Tetap
120,010642	-9,923663	Padang Rumput	Tetap
120,291859	-9,955457	Padang Rumput	Tetap
120,398822	-10,045106	Padang Rumput	Pohon
120,402829	-9,638229	Padang Rumput	Tetap
120,099685	-10,010975	Padang Rumput	Tetap
120,658671	-10,212953	Padang Rumput	Tetap
120,357799	-10,215519	Padang Rumput	Tetap
120,593593	-9,93984	Padang Rumput	Tetap
120,31738	-10,024617	Padang Rumput	Tetap
120,375065	-9,747469	Padang Rumput	Tetap
119,960726	-9,964232	Padang Rumput	Tetap
120,102756	-10,132561	Padang Rumput	Tetap
120,312406	-9,957496	Padang Rumput	Tetap
120,09789	-9,728954	Padang Rumput	Tetap
120,492112	-10,008789	Padang Rumput	Tetap
120,427449	-9,700393	Padang Rumput	Tetap
120,433987	-10,047328	Padang Rumput	Tetap
120,304523	-9,689727	Padang Rumput	Tetap
120,311352	-9,747166	Padang Rumput	Tetap
120,304199	-10,021044	Padang Rumput	Tetap
120,380949	-9,675877	Padang Rumput	Tetap
120,277465	-10,189557	Padang Rumput	Tetap
119,768652	-9,708003	Padang Rumput	Tetap
120,16627	-9,922844	Padang Rumput	Tetap
120,648819	-9,899163	Padang Rumput	Tetap
120,036528	-9,827598	Padang Rumput	Tetap
120,09527	-9,915606	Padang Rumput	Tetap
120,459163	-10,093232	Padang Rumput	Tetap
120,467763	-10,171105	Padang Rumput	Tetap
120,358339	-9,981986	Padang Rumput	Tetap
119,922059	-9,728549	Padang Rumput	Tetap
120,303458	-10,204727	Padang Rumput	Tetap
120,152168	-10,21937	Padang Rumput	Tetap
119,780049	-9,893864	Padang Rumput	Area Pertanian
120,481525	-9,753238	Padang Rumput	Tetap
120,206099	-10,175717	Padang Rumput	Tetap
119,886013	-9,6863	Padang Rumput	Tetap
120,028017	-9,570731	Padang Rumput	Tetap
120,280873	-9,951283	Padang Rumput	Tetap
120,421955	-9,743089	Padang Rumput	Tetap
120,397847	-10,027624	Padang Rumput	Tetap
120,029137	-9,437786	Padang Rumput	Tetap
120,17365	-10,226736	Padang Rumput	Tetap
120,715627	-10,197957	Padang Rumput	Tetap
120,06157	-9,962788	Padang Rumput	Tetap
119,984913	-9,464871	Padang Rumput	Tetap
120,683734	-9,933561	Padang Rumput	Tetap

Koordinat		Tutupan Lahan	Validasi
Latitude (X)	Longitude (Y)		
120,157252	-9,691997	Padang Rumput	Tetap
119,960858	-9,527344	Padang Rumput	Tetap
120,047236	-9,722687	Padang Rumput	Tetap
120,29713	-9,925385	Padang Rumput	Tetap
120,620523	-10,052797	Padang Rumput	Tetap
120,466151	-10,29949	Padang Rumput	Tetap
120,451046	-9,973501	Padang Rumput	Tetap
120,650324	-10,103119	Padang Rumput	Area Pertanian
120,06696	-9,553859	Padang Rumput	Tetap
120,033334	-10,009947	Padang Rumput	Tetap
120,025241	-9,471452	Padang Rumput	Tetap
120,29804	-9,796881	Padang Rumput	Tetap
120,641467	-10,151921	Padang Rumput	Tetap
120,495603	-10,158045	Padang Rumput	Tetap
120,255213	-9,758369	Padang Rumput	Tetap
120,188732	-10,167798	Padang Rumput	Tetap
120,363539	-10,201311	Padang Rumput	Tetap
119,872405	-9,890833	Padang Rumput	Tetap
119,809963	-9,795049	Padang Rumput	Tetap
120,037527	-9,711816	Padang Rumput	Tetap
120,346165	-9,945178	Padang Rumput	Tetap
120,072994	-9,768325	Padang Rumput	Tetap
120,310615	-10,139349	Padang Rumput	Tetap
120,08046	-9,621186	Padang Rumput	Tetap
119,911943	-9,556547	Padang Rumput	Tetap
120,006866	-9,407267	Padang Rumput	Tetap
119,869709	-9,63446	Padang Rumput	Area Pertanian
119,985146	-9,715187	Padang Rumput	Tetap
120,641759	-10,051247	Padang Rumput	Tetap
120,708064	-10,024314	Padang Rumput	Tetap
120,404545	-9,875519	Padang Rumput	Tetap
120,436854	-9,672444	Padang Rumput	Tetap
120,261886	-10,151499	Padang Rumput	Tetap
120,558385	-9,848135	Padang Rumput	Tetap
120,47055	-9,938636	Padang Rumput	Tetap
120,035355	-9,846184	Padang Rumput	Tetap
120,306067	-9,952312	Padang Rumput	Tetap
120,638735	-10,023912	Padang Rumput	Tetap
120,791395	-9,974207	Padang Rumput	Tetap
119,910638	-9,91833	Padang Rumput	Tetap
120,116513	-9,828019	Padang Rumput	Tetap
120,361671	-9,705346	Padang Rumput	Tetap
120,358508	-9,704072	Padang Rumput	Tetap
120,304059	-10,087221	Padang Rumput	Tetap
120,152438	-9,949359	Padang Rumput	Tetap
119,747423	-9,723134	Padang Rumput	Tetap
120,084065	-9,590526	Padang Rumput	Tetap
119,826819	-9,911963	Padang Rumput	Tetap
120,311538	-10,069073	Padang Rumput	Tetap



Koordinat		Tutupan Lahan	Validasi
Latitude (X)	Longitude (Y)		
120,116353	-9,844645	Padang Rumput	Tetap
120,495009	-10,235532	Padang Rumput	Tetap
120,264438	-9,949142	Padang Rumput	Tetap
120,482383	-10,077914	Padang Rumput	Tetap
119,858246	-9,635236	Padang Rumput	Tetap
120,177528	-9,662055	Padang Rumput	Tetap
120,481309	-9,942376	Padang Rumput	Tetap
120,178669	-9,782796	Padang Rumput	Tetap
120,030629	-9,706201	Padang Rumput	Tetap
119,883626	-9,341082	Padang Rumput	Tetap
120,524451	-9,838144	Padang Rumput	Tetap
120,541191	-9,722559	Padang Rumput	Tetap
120,147673	-10,006179	Padang Rumput	Tetap
120,459834	-9,737177	Padang Rumput	Tetap
120,529419	-10,12779	Padang Rumput	Tetap
120,626263	-10,073288	Padang Rumput	Tetap
120,539805	-10,137734	Padang Rumput	Tetap
120,236974	-9,760477	Padang Rumput	Tetap
119,811965	-9,681533	Padang Rumput	Tetap
120,577654	-9,772719	Padang Rumput	Tetap
120,406937	-9,834612	Padang Rumput	Tetap
120,690779	-9,96836	Padang Rumput	Tetap
120,511451	-9,697471	Padang Rumput	Tetap
120,417409	-9,698183	Padang Rumput	Tetap
119,814918	-9,902864	Padang Rumput	Tetap
120,202505	-9,628833	Padang Rumput	Tetap
120,609538	-10,139155	Padang Rumput	Tetap
120,448228	-9,863676	Padang Rumput	Tetap
119,967382	-9,57252	Padang Rumput	Tetap
120,240632	-10,08899	Padang Rumput	Tetap
120,139117	-10,120617	Padang Rumput	Tetap
120,093419	-9,709772	Padang Rumput	Tetap
120,546014	-9,803674	Padang Rumput	Tetap
120,512678	-9,739814	Padang Rumput	Tetap
120,049452	-9,657742	Padang Rumput	Tetap
120,295839	-9,86924	Padang Rumput	Tetap
120,072713	-9,776272	Padang Rumput	Tetap
120,228219	-9,944316	Padang Rumput	Tetap
120,101211	-9,844584	Padang Rumput	Tetap
120,022089	-9,640801	Padang Rumput	Tetap
119,952204	-9,486438	Padang Rumput	Tetap
120,746521	-10,103284	Padang Rumput	Area Pertanian
119,849148	-9,76988	Padang Rumput	Tetap
119,852784	-9,903655	Padang Rumput	Tetap
120,565314	-10,146534	Padang Rumput	Tetap
120,676218	-10,055922	Padang Rumput	Tetap
120,365136	-10,249418	Badan Air	Tetap
120,513953	-10,187884	Badan Air	Tetap
120,298158	-9,66569	Badan Air	Tetap

Koordinat		Tutupan Lahan	Validasi
Latitude (X)	Longitude (Y)		
120,198366	-9,81749	Badan Air	Tetap
119,923491	-9,483496	Badan Air	Tetap
120,19029	-10,053477	Badan Air	Tetap
120,589163	-9,738465	Badan Air	Tetap
120,685153	-9,912149	Badan Air	Tetap
120,236618	-10,243942	Badan Air	Tetap
119,975952	-9,407127	Badan Air	Tetap
120,358518	-10,216769	Badan Air	Tetap
120,588525	-10,236093	Badan Air	Tetap
120,304874	-9,668924	Badan Air	Area Terbangun
120,58893	-10,235125	Badan Air	Tetap
120,253398	-9,746701	Badan Air	Tetap
120,113884	-9,908136	Badan Air	Tetap
120,510197	-10,179642	Badan Air	Tetap
119,977026	-10,019431	Badan Air	Tetap
120,349863	-9,658842	Badan Air	Tetap
120,263436	-10,031192	Badan Air	Area Terbangun
120,498942	-10,164535	Badan Air	Tetap
120,274739	-9,724859	Badan Air	Tetap
120,203809	-9,873584	Badan Air	Tetap
120,354724	-9,657302	Badan Air	Tetap
120,120903	-10,166506	Badan Air	Tetap
120,15201	-10,024973	Badan Air	Area Terbangun
120,047036	-9,45078	Badan Air	Tetap
120,489952	-9,688743	Badan Air	Area Pertanian
120,367875	-10,177669	Badan Air	Tetap
120,128196	-10,162627	Badan Air	Tetap
120,289554	-9,69487	Badan Air	Tetap
120,351531	-9,661476	Badan Air	Tetap
119,860081	-9,555732	Badan Air	Tetap
120,284532	-9,672232	Badan Air	Tetap
120,528411	-10,205624	Badan Air	Tetap
120,285492	-10,183349	Badan Air	Tetap
120,289394	-9,700645	Badan Air	Tetap
120,820018	-10,10585	Badan Air	Tetap
120,322228	-10,1242	Badan Air	Tetap
120,400125	-10,101675	Badan Air	Tetap
120,236949	-9,679088	Badan Air	Area Terbangun
120,31626	-9,677393	Badan Air	Tetap
120,491296	-9,690209	Badan Air	Area Pertanian
120,26629	-9,728702	Badan Air	Tetap
120,523181	-9,957896	Badan Air	Tetap
120,282845	-9,721159	Badan Air	Tetap
120,250446	-9,649892	Badan Air	Tetap
120,198936	-9,817066	Badan Air	Tetap
120,420569	-9,999666	Badan Air	Tetap
120,228708	-9,893596	Badan Air	Tetap
120,403053	-9,643001	Badan Air	Tetap
120,545134	-10,225816	Badan Air	Tetap

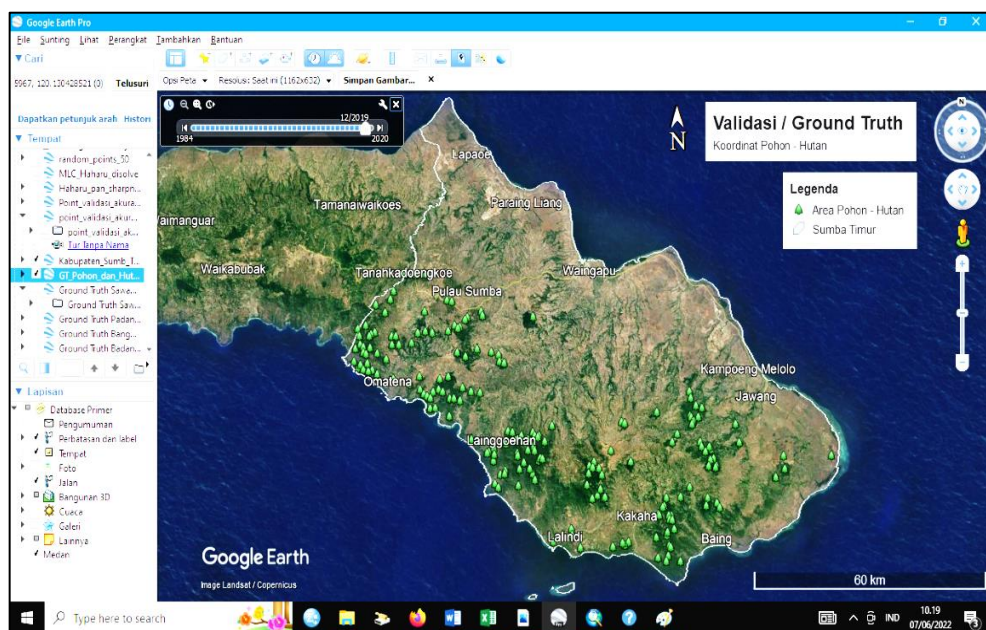
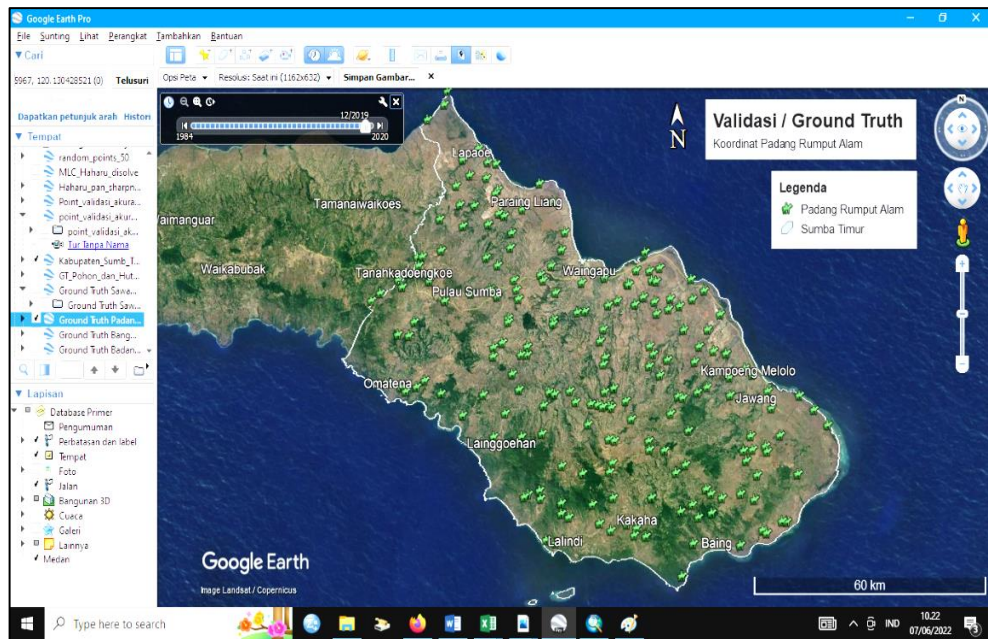
Koordinat		Tutupan Lahan	Validasi
Latitude (X)	Longitude (Y)		
120,196949	-9,964414	Badan Air	Area Terbangun
119,951967	-9,438186	Badan Air	Tetap
120,36657	-9,651345	Badan Air	Tetap
120,12714	-10,162758	Badan Air	Tetap
120,173484	-10,192118	Badan Air	Tetap
120,468611	-9,62843	Badan Air	Tetap
120,294841	-9,662128	Badan Air	Tetap
120,314999	-10,157537	Badan Air	Tetap
120,476566	-9,633582	Badan Air	Tetap
120,521203	-10,198952	Badan Air	Tetap
120,286528	-9,711135	Badan Air	Tetap
120,245919	-9,764749	Badan Air	Area Terbangun
120,237118	-10,242913	Badan Air	Tetap
120,219205	-10,241889	Badan Air	Tetap
120,463368	-10,002171	Badan Air	Area Terbangun
120,276225	-10,188027	Badan Air	Tetap
119,921856	-9,478389	Badan Air	Tetap
120,470466	-9,629373	Badan Air	Tetap
119,877529	-9,527069	Badan Air	Tetap
120,350574	-9,660861	Badan Air	Tetap
120,263424	-9,643148	Badan Air	Tetap
120,640078	-9,840208	Badan Air	Area Terbangun
120,286045	-9,692702	Badan Air	Tetap
120,398595	-10,163627	Badan Air	Tetap
120,246014	-9,670675	Badan Air	Tetap
120,101203	-9,481784	Badan Air	Area Terbangun
120,307482	-10,169462	Badan Air	Tetap
120,316585	-9,675083	Badan Air	Tetap
120,590705	-10,236717	Badan Air	Tetap
120,488571	-9,694383	Badan Air	Area Pertanian
120,206459	-10,010324	Badan Air	Tetap
120,345423	-9,659821	Badan Air	Tetap
120,453804	-10,24797	Badan Air	Tetap
120,350933	-9,661055	Badan Air	Tetap
120,124661	-9,674839	Badan Air	Tetap
120,369331	-9,998466	Badan Air	Tetap
120,268283	-9,734582	Badan Air	Tetap
120,256728	-10,015146	Badan Air	Tetap
120,401892	-10,108809	Badan Air	Tetap
120,16447	-9,849189	Badan Air	Tetap
120,106379	-9,912943	Badan Air	Tetap
120,301715	-9,661486	Badan Air	Tetap
120,213479	-9,865471	Badan Air	Tetap
119,831541	-9,858724	Badan Air	Tetap
120,265916	-9,728115	Badan Air	Area Terbangun
119,943096	-9,702366	Badan Air	Tetap
120,219337	-9,796229	Badan Air	Tetap
119,869961	-9,853726	Badan Air	Tetap
120,242511	-9,662586	Bangunan	Tetap

Koordinat		Tutupan Lahan	Validasi
Latitude (X)	Longitude (Y)		
120,358727	-10,175154	Bangunan	Pohon - Hutan
120,760059	-9,98808	Bangunan	Tetap
120,662501	-9,881844	Bangunan	Tetap
120,051815	-9,448733	Bangunan	Tetap
119,889951	-9,706436	Bangunan	Tetap
120,649541	-10,002131	Bangunan	Pohon - Hutan
120,660214	-9,881692	Bangunan	Tetap
120,256448	-9,640922	Bangunan	Tetap
120,379202	-10,251153	Bangunan	Padang rumput
120,246726	-9,656637	Bangunan	Tetap
120,296969	-9,648774	Bangunan	Tetap
120,257269	-9,648203	Bangunan	Tetap
120,27371	-9,68573	Bangunan	Tetap
120,267587	-9,643735	Bangunan	Tetap
120,352759	-10,188761	Bangunan	Pohon - Hutan
120,263558	-9,653103	Bangunan	Tetap
120,2648	-9,645674	Bangunan	Tetap
120,353902	-10,170432	Bangunan	Tetap
120,668339	-10,02672	Bangunan	Pohon - Hutan
120,2481	-9,660774	Bangunan	Tetap
120,668236	-9,944848	Bangunan	Tetap
120,246203	-9,658368	Bangunan	Tetap
120,190269	-9,502629	Bangunan	Tetap
120,652579	-9,870784	Bangunan	Pohon - Hutan
120,256984	-9,658604	Bangunan	Tetap
120,269714	-9,653336	Bangunan	Tetap
120,260771	-9,652338	Bangunan	Tetap
120,193884	-9,506423	Bangunan	Tetap
120,258141	-9,65048	Bangunan	Tetap
120,272302	-9,664664	Bangunan	Tetap
120,762517	-9,984805	Bangunan	Tetap
120,267637	-9,663255	Bangunan	Tetap
120,287305	-9,660749	Bangunan	Tetap
120,260351	-9,650653	Bangunan	Tetap
120,570072	-10,227896	Bangunan	Tetap
120,37947	-10,250226	Bangunan	Padang rumput
120,182734	-9,497345	Bangunan	Tetap
120,25892	-9,659286	Bangunan	Tetap
120,257111	-9,644573	Bangunan	Tetap
120,670591	-9,936033	Bangunan	Tetap
120,380777	-10,246809	Bangunan	Padang rumput
120,275867	-9,66745	Bangunan	Tetap
120,268789	-9,65675	Bangunan	Tetap
120,660339	-10,027819	Bangunan	Tetap
120,261845	-9,649212	Bangunan	Tetap
120,262576	-9,65563	Bangunan	Tetap
120,258367	-9,658332	Bangunan	Tetap
120,35417	-10,227215	Bangunan	Tetap
120,322122	-9,947007	Bangunan	Tetap

Koordinat		Tutupan Lahan	Validasi
Latitude (X)	Longitude (Y)		
120,327986	-9,6759	Bangunan	Tetap
120,700165	-10,16336	Bangunan	Tetap
120,268943	-9,659624	Bangunan	Tetap
120,263621	-9,657946	Bangunan	Tetap
120,247105	-9,651114	Bangunan	Tetap
120,045435	-10,013285	Bangunan	Tetap
120,073677	-10,143455	Bangunan	Tetap
120,705353	-10,165328	Bangunan	Padang rumput
120,597014	-9,756759	Bangunan	Pohon - Hutan
120,385148	-10,249429	Bangunan	Tetap
120,351374	-10,201009	Bangunan	Pohon - Hutan
120,239697	-9,670255	Bangunan	Tetap
120,762392	-9,937959	Bangunan	Tetap
120,245681	-9,655817	Bangunan	Tetap
120,258172	-9,643304	Bangunan	Tetap
120,617626	-9,783035	Bangunan	Pohon - Hutan
120,278489	-9,665078	Bangunan	Tetap
120,265987	-9,645131	Bangunan	Tetap
120,266816	-9,66504	Bangunan	Tetap
120,201987	-9,523077	Bangunan	Tetap
120,643758	-10,00119	Bangunan	Pohon - Hutan
120,261936	-9,659195	Bangunan	Tetap
120,243274	-9,661254	Bangunan	Tetap
120,490015	-9,671345	Bangunan	Tetap
120,267804	-9,662862	Bangunan	Tetap
120,669921	-10,026559	Bangunan	Pohon - Hutan
120,272316	-9,653689	Bangunan	Tetap
120,269544	-9,660318	Bangunan	Tetap
120,384148	-10,24844	Bangunan	Tetap
120,693903	-10,036209	Bangunan	Pohon - Hutan
119,88821	-9,710778	Bangunan	Tetap
120,351278	-10,200178	Bangunan	Tetap
120,762051	-9,981717	Bangunan	Tetap
120,257408	-9,642202	Bangunan	Tetap
120,288853	-9,675373	Bangunan	Tetap
120,669575	-10,029086	Bangunan	Pohon - Hutan
120,647046	-10,001447	Bangunan	Pohon - Hutan
120,506636	-10,115228	Bangunan	Tetap
120,382292	-10,242158	Bangunan	Tetap
120,258956	-9,652004	Bangunan	Tetap
120,258839	-9,655104	Bangunan	Tetap
120,261964	-9,651692	Bangunan	Tetap
120,382448	-10,246462	Bangunan	Padang rumput
119,880375	-9,700826	Bangunan	Tetap
120,100448	-9,93048	Bangunan	Tetap
120,278441	-9,652861	Bangunan	Tetap
120,258459	-9,641008	Bangunan	Tetap
120,269933	-9,671216	Bangunan	Tetap
120,545303	-9,854418	Bangunan	Tetap

Koordinat		Tutupan Lahan	Validasi
Latitude (X)	Longitude (Y)		
120,256684	-9,645873	Bangunan	Tetap

Lampiran 5. Validasi training area kelas padang rumput dan pohon pada citra resolusi tinggi Maxar





## Lampiran 6. Beberapa spesies hijauan pada padang rumput alam

Rumput *Andropogon plumasus*Rumput *Cynodon dactylon*Rumput *Brachiaria decumbens*Rumput *Ischaemum timorense*



Rumput *Panicum maximum*



Legum *Stylosanthes humilis*



Gulma *Waleria indica*



Legum *Pueraria paseoloides*



Lampiran 7. Analisis Distribusi Frekwensi variabel X (Persepsi) dan Y (Sikap)

### A. Descriptive Statistics Frequencies Kec. Haharu

Variabel X (Persepsi peternak)

#### Statistics

		X1	X2	X3	X4	X5
N	Valid	79	79	79	79	79
	Missing	0	0	0	0	0

Frekwensi Jawaban Responden

#### X1

		Frequency	Percent	Valid Percent	Cumulative Percent
Valid	1	25	31,6	31,6	31,6
	2	33	41,8	41,8	73,4
	3	5	6,3	6,3	79,7
	4	15	19,0	19,0	98,7
	5	1	1,3	1,3	100,0
Total		79	100,0	100,0	

#### X2

		Frequency	Percent	Valid Percent	Cumulative Percent
Valid	1	2	2,5	2,5	2,5
	2	24	30,4	30,4	32,9
	3	15	19,0	19,0	51,9
	4	26	32,9	32,9	84,8
	5	12	15,2	15,2	100,0
Total		79	100,0	100,0	

#### X3

		Frequency	Percent	Valid Percent	Cumulative Percent
Valid	1	1	1,3	1,3	1,3
	2	27	34,2	34,2	35,4
	3	35	44,3	44,3	79,7
	4	14	17,7	17,7	97,5
	5	2	2,5	2,5	100,0
Total		79	100,0	100,0	

**X4**

	Frequency	Percent	Valid Percent	Cumulative Percent
Valid 1	31	39,2	39,2	39,2
2	19	24,1	24,1	63,3
3	12	15,2	15,2	78,5
4	16	20,3	20,3	98,7
5	1	1,3	1,3	100,0
Total	79	100,0	100,0	

**X5**

	Frequency	Percent	Valid Percent	Cumulative Percent
Valid 1	10	12,7	12,7	12,7
2	33	41,8	41,8	54,4
3	25	31,6	31,6	86,1
4	9	11,4	11,4	97,5
5	2	2,5	2,5	100,0
Total	79	100,0	100,0	

Variabel Y (Sikap peternak)

**Statistics**

		Y1	Y2	Y3	Y4	Y5	Y6
N	Valid	79	79	79	79	79	79
	Missing	0	0	0	0	0	0

Frekwensi Jawaban Responden

**Y1**

	Frequency	Percent	Valid Percent	Cumulative Percent
Valid 1	13	16,5	16,5	16,5
2	18	22,8	22,8	39,2
3	23	29,1	29,1	68,4
4	21	26,6	26,6	94,9
5	4	5,1	5,1	100,0
Total	79	100,0	100,0	

**Y2**

	Frequency	Percent	Valid Percent	Cumulative Percent
Valid 1	3	3,8	3,8	3,8
2	38	48,1	48,1	51,9
3	18	22,8	22,8	74,7
4	13	16,5	16,5	91,1
5	7	8,9	8,9	100,0
Total	79	100,0	100,0	

**Y3**

	Frequency	Percent	Valid Percent	Cumulative Percent
Valid 1	6	7,6	7,6	7,6
2	20	25,3	25,3	32,9
3	26	32,9	32,9	65,8
4	20	25,3	25,3	91,1
5	7	8,9	8,9	100,0
Total	79	100,0	100,0	

**Y4**

	Frequency	Percent	Valid Percent	Cumulative Percent
Valid 1	9	11,4	11,4	11,4
2	14	17,7	17,7	29,1
3	26	32,9	32,9	62,0
4	28	35,4	35,4	97,5
5	2	2,5	2,5	100,0
Total	79	100,0	100,0	

**Y5**

	Frequency	Percent	Valid Percent	Cumulative Percent
Valid 1	2	2,5	2,5	2,5
2	14	17,7	17,7	20,3
3	43	54,4	54,4	74,7
4	15	19,0	19,0	93,7
5	5	6,3	6,3	100,0
Total	79	100,0	100,0	

## Y6

	Frequency	Percent	Valid Percent	Cumulative Percent
Valid 1	6	7,6	7,6	7,6
2	30	38,0	38,0	45,6
3	22	27,8	27,8	73,4
4	17	21,5	21,5	94,9
5	4	5,1	5,1	100,0
Total	79	100,0	100,0	

## B. Descriptive Statistics Frequencies Kecamatan Pandawai

Variabel X (Persepsi Peternak)

## Statistics

		X1	X2	X3	X4	X5
N	Valid	74	74	74	74	74
	Missing	0	0	0	0	0

Frekwensi Jawaban Responden

## X1

	Frequency	Percent	Valid Percent	Cumulative Percent
Valid 1	24	32,4	32,4	32,4
2	31	41,9	41,9	74,3
3	3	4,1	4,1	78,4
4	15	20,3	20,3	98,6
5	1	1,4	1,4	100,0
Total	74	100,0	100,0	

## X2

	Frequency	Percent	Valid Percent	Cumulative Percent
Valid 1	2	2,7	2,7	2,7
2	22	29,7	29,7	32,4
3	14	18,9	18,9	51,4
4	24	32,4	32,4	83,8
5	12	16,2	16,2	100,0
Total	74	100,0	100,0	

**X3**

	Frequency	Percent	Valid Percent	Cumulative Percent
Valid 1	1	1,4	1,4	1,4
2	25	33,8	33,8	35,1
3	33	44,6	44,6	79,7
4	14	18,9	18,9	98,6
5	1	1,4	1,4	100,0
Total	74	100,0	100,0	

**X4**

	Frequency	Percent	Valid Percent	Cumulative Percent
Valid 1	29	39,2	39,2	39,2
2	17	23,0	23,0	62,2
3	12	16,2	16,2	78,4
4	15	20,3	20,3	98,6
5	1	1,4	1,4	100,0
Total	74	100,0	100,0	

**X5**

	Frequency	Percent	Valid Percent	Cumulative Percent
Valid 1	8	10,8	10,8	10,8
2	31	41,9	41,9	52,7
3	25	33,8	33,8	86,5
4	9	12,2	12,2	98,6
5	1	1,4	1,4	100,0
Total	74	100,0	100,0	

Variabel Y (Sikap Peternak)

**Statistics**

		Y1	Y2	Y3	Y4	Y5	Y6
N	Valid	74	74	74	74	74	74
	Missing	0	0	0	0	0	0

Frekwensi Jawaban Responden

**Y1**

	Frequency	Percent	Valid Percent	Cumulative Percent
Valid 1	13	17,6	17,6	17,6
2	18	24,3	24,3	41,9
3	20	27,0	27,0	68,9
4	19	25,7	25,7	94,6
5	4	5,4	5,4	100,0
Total	74	100,0	100,0	

**Y2**

	Frequency	Percent	Valid Percent	Cumulative Percent
Valid 1	3	4,1	4,1	4,1
2	38	51,4	51,4	55,4
3	15	20,3	20,3	75,7
4	11	14,9	14,9	90,5
5	7	9,5	9,5	100,0
Total	74	100,0	100,0	

**Y3**

	Frequency	Percent	Valid Percent	Cumulative Percent
Valid 1	6	8,1	8,1	8,1
2	20	27,0	27,0	35,1
3	25	33,8	33,8	68,9
4	17	23,0	23,0	91,9
5	6	8,1	8,1	100,0
Total	74	100,0	100,0	

**Y4**

	Frequency	Percent	Valid Percent	Cumulative Percent
Valid 1	9	12,2	12,2	12,2
2	14	18,9	18,9	31,1
3	24	32,4	32,4	63,5
4	25	33,8	33,8	97,3
5	2	2,7	2,7	100,0
Total	74	100,0	100,0	

**Y5**

	Frequency	Percent	Valid Percent	Cumulative Percent
Valid 1	2	2,7	2,7	2,7
2	14	18,9	18,9	21,6
3	40	54,1	54,1	75,7
4	14	18,9	18,9	94,6
5	4	5,4	5,4	100,0
Total	74	100,0	100,0	

## Y6

	Frequency	Percent	Valid Percent	Cumulative Percent
Valid 1	6	8,1	8,1	8,1
2	29	39,2	39,2	47,3
3	21	28,4	28,4	75,7
4	15	20,3	20,3	95,9
5	3	4,1	4,1	100,0
Total	74	100,0	100,0	

**C. Descriptive Statistics Frequencies Kecamatan Pahunga Lodu**  
Variabel X (Persepsi Peternak)

## Statistics

		X1	X2	X3	X4	X5
N	Valid	72	72	72	72	72
	Missing	0	0	0	0	0

Frekwensi Jawaban Responden

## X1

	Frequency	Percent	Valid Percent	Cumulative Percent
Valid 1	15	20,8	20,8	20,8
2	32	44,4	44,4	65,3
3	11	15,3	15,3	80,6
4	10	13,9	13,9	94,4
5	4	5,6	5,6	100,0
Total	72	100,0	100,0	

## X2

	Frequency	Percent	Valid Percent	Cumulative Percent
Valid 1	6	8,3	8,3	8,3
2	27	37,5	37,5	45,8
3	21	29,2	29,2	75,0
4	13	18,1	18,1	93,1
5	5	6,9	6,9	100,0
Total	72	100,0	100,0	

**X3**

	Frequency	Percent	Valid Percent	Cumulative Percent
1	2	2,8	2,8	2,8
2	36	50,0	50,0	52,8
3	18	25,0	25,0	77,8
4	12	16,7	16,7	94,4
5	4	5,6	5,6	100,0
Total	72	100,0	100,0	

**X4**

	Frequency	Percent	Valid Percent	Cumulative Percent
1	30	41,7	41,7	41,7
2	19	26,4	26,4	68,1
3	7	9,7	9,7	77,8
4	12	16,7	16,7	94,4
5	4	5,6	5,6	100,0
Total	72	100,0	100,0	

**X5**

	Frequency	Percent	Valid Percent	Cumulative Percent
1	9	12,5	12,5	12,5
2	32	44,4	44,4	56,9
3	16	22,2	22,2	79,2
4	11	15,3	15,3	94,4
5	4	5,6	5,6	100,0
Total	72	100,0	100,0	

Variabel Y (Sikap Peternak)

**Statistics**

		Y1	Y2	Y3	Y4	Y5	Y6
N	Valid	72	72	72	72	72	72
	Missing	0	0	0	0	0	0

Frekwensi Jawaban Responden

**Y1**

	Frequency	Percent	Valid Percent	Cumulative Percent
1	11	15,3	15,3	15,3
2	17	23,6	23,6	38,9
3	19	26,4	26,4	65,3
4	19	26,4	26,4	91,7
5	6	8,3	8,3	100,0
Total	72	100,0	100,0	



**Y2**

	Frequency	Percent	Valid Percent	Cumulative Percent
Valid 1	2	2,8	2,8	2,8
2	33	45,8	45,8	48,6
3	15	20,8	20,8	69,4
4	14	19,4	19,4	88,9
5	8	11,1	11,1	100,0
Total	72	100,0	100,0	

**Y3**

	Frequency	Percent	Valid Percent	Cumulative Percent
Valid 1	5	6,9	6,9	6,9
2	27	37,5	37,5	44,4
3	20	27,8	27,8	72,2
4	12	16,7	16,7	88,9
5	8	11,1	11,1	100,0
Total	72	100,0	100,0	

**Y4**

	Frequency	Percent	Valid Percent	Cumulative Percent
Valid 1	9	12,5	12,5	12,5
2	15	20,8	20,8	33,3
3	27	37,5	37,5	70,8
4	16	22,2	22,2	93,1
5	5	6,9	6,9	100,0
Total	72	100,0	100,0	

**Y5**

	Frequency	Percent	Valid Percent	Cumulative Percent
Valid 1	1	1,4	1,4	1,4
2	28	38,9	38,9	40,3
3	23	31,9	31,9	72,2
4	13	18,1	18,1	90,3
5	7	9,7	9,7	100,0
Total	72	100,0	100,0	

## Y6

	Frequency	Percent	Valid Percent	Cumulative Percent
1	7	9,7	9,7	9,7
2	15	20,8	20,8	30,6
3	24	33,3	33,3	63,9
4	21	29,2	29,2	93,1
5	5	6,9	6,9	100,0
Total	72	100,0	100,0	

## Lampiran 8 Pedoman derajat hubungan koefisien korelasi

Nilai Korelasi Pearson	Tingkat Hubungan
0.00 – 0.199	Sangat Rendah
0.20 – 0.399	Rendah
0.40 – 0.599	Sedang
0.60 – 0.799	Kuat
0.80 – 1.000	Sangat Kuat

# CURRICULUM VITAE

## A. Data Pribadi

1. Nama : Bogarth Kalikitnggamu Watuwaya
2. Tempat, tgl. lahir : Salatiga, 12 Oktober 1976
3. Alamat : Kompleks SMK-PP N Kupang,  
JI. Timor Raya Km 39 Desa Kuimasi,  
RT.005 RW.003 Kec. Fatuleu - Kab. Kupang
4. Kewarganegaraan : Warga Negara Indonesia

## B. Riwayat Pendidikan

1. Tamat SLTA tahun 1995 di SMA Negeri 3 Kupang
2. Sarjana (S1) tahun 2000 di Fakultas Peternakan Undana Kupang
3. Magister (S2) tahun 2011 di MSc in IT for NRM, IPB Bogor

## C. Pekerjaan dan Riwayat Pekerjaan

1. Jenis pekerjaan : Guru SMK-PP N Kupang - Kementerian Pertanian
2. NIP atau NIK : 19761012006041018
3. Pangkat/Jabatan : Penata III D

## D. Karya ilmiah yang telah dipublikasikan

1. Watuwaya, B.K. dan Syamsu, J.A. 2021. Potensi Pengembangan Sapi Sumba Ongole Berdasarkan Pemanfaatan Limbah Pertanian : Studi Kasus Kabupaten Sumba Timur. JITRO (Jurnal Ilmu dan Teknologi Peternakan Tropis) September 2021, 8(3):328-336 p-ISSN: 24067489 e-ISSN:2406-9337 DOI: 10.33772/jitro.v8i3.15167
2. Watuwaya, B.K., Syamsu, J.A., Budiman., and Useng, D. 2022. Forage Productivity in Native Grassland of Haharu Sub-district, East Sumba District, Indonesia. Biodiversitas, Vol. 23 Number 3, March 2022. P.1362-1367. ISSN:1412-033X E-ISSN:2085-4722 DOI:10.13057/biodiv/ d230321.

## E. Makalah pada Seminar/Konferensi Ilmiah Nasional dan Internasional

1. Watuwaya, B.K. and Mooy, H. 2020. Penerapan Teknologi Penginderaan Jauh untuk Identifikasi Padang Penggembalaan Alam di Kecamatan Pandawai, Kabupaten Sumba Timur. Prosiding seminar Nasional

Pembangunan dan Pendidikan Vokasi Pertanian Politeknik Pembangunan Pertanian Manokwari, 14 Nopember 2020. eISSN:2774-1982.

2. Watuwaya, B.K., Syamsu, J.A., Budiman., and Useng, D. 2020. Analysis of The Potential Development of Beef Cattle in Sumba Regency, East Nusa Tenggara Province, Indonesia. The 2nd International Conference of Animal Science and Technology. IOP Conf. Series: Earth and Environmental Science 492 (2020) 012153 IOP Publishing doi:10.1088/1755-1315/492/1/012153.
3. Watuwaya, B.K., Syamsu, J.A., Budiman., and Useng, D. 2021. The DWR approach review: Measuring the Botanical Composition of Native Grassland in East Sumba Regency, East Nusa Tenggara Province. The 3rd International Conference of Animal Science and Technology. IOP Conf. Series: Earth and Environmental Science 788 (2021) 012174 IOP Publishing doi:10.1088/1755-1315/788/1/012174.
4. Watuwaya, B.K., Syamsu, J.A., Budiman., and Useng, D. 2022. The Role of GIS And RS for Native Grassland Identification - Study Case In East Sumba Regency, East Nusa Tenggara Province, Indonesia The 4th International Conference of Animal Science and Technology. IOP Conf. Series: Earth and Environmental Science.

#### F. Penghargaan

1. Beasiswa Magister Kementerian Pertanian Republik Indonesia pada Master of Science in information and Technology for Natural Resources Management, Institut Pertanian Bogor (IPB) Bogor. 2009
2. Scholarship from Ministry of Prime Industry New Zealand for shortcourse English Language Training for Official in Nelson - Marlborough Institute of Technology - Victoria University of Wellington, New Zealand. 2016
3. Internship program for lecturer and teacher in agriculture vocational school at Faculty of Agriculture, Kasetsart University, Bangkok-Thailand. 2017
4. Beasiswa Doktorat Kementerian Pertanian Republik Indonesia pada Fakultas Peternakan Universitas Hasanuddin, Makassar. 2018
5. The Best Presenter in The 2nd International Conference of Animal Science and Technology. IOP Conf. Series: Earth and Environmental Science. Makassar, 2020
6. PHD Research Grant - Scholarship from Southeast Asian Ministry of Education Organization (SEAMEO) - Southeast Asian Regional Center for Graduate Study and Research in Agriculture (SEARCA) Collage. Los Banos - Philippines. 2020