

## DAFTAR PUSTAKA

- Anonim, 2016. Peta Administrasi Kabupaten Gowa.  
<https://bing.com/search/peta-administrasi-kabupaten-gowa>  
(diakses; 15 September 2020)
- Badan Standarisasi Nasional, 2015. Standar Nasional Indonesia (SNI).  
6738:2015, 2015. *Perhitungan Debit Andalan Sungai dengan Kurva  
Durasi Debit*. Jakarta : Badan Standarisasi Nasional
- Departemen Permukiman dan Prasarana Wilayah, 2004. Pedoman  
Konstruksi dan Bangunan. Pd T – 25 – 2004 – A. *Pengoperasian  
Waduk Tunggal*. Jakarta: Departemen Permukiman dan Prasarana  
Wilayah
- Direktorat Jenderal Sumber Daya Air Pekerjaan Umum, 2013. *Kriteria  
Perencanaan Bagian Perencanaan Jaringan Irigasi (KP-01)*.  
Jakarta: Direktorat Jenderal Sumber Daya Air Pekerjaan Umum
- Ersty Nurul Frida Asmara, 2017. *Analisa Metode Perhitungan Evaporasi  
Potensial di Karang Ploso, Kabupaten Malang, Jawa Timur*. Malang:  
Teknik Pengairan Fakultas Teknik Universitas Brawijaya
- M. Yura Kafiansyah, 2016. *Simulasi Pola Operasi Waduk Pandanduri  
dengan Optimasi Faktor K Irigasi*. Malang: Teknik Pengairan  
Fakultas Teknik Universitas Brawijaya
- Anton Priyonugroho, 2014. *Analisis Kebutuhan Air Irigasi Studi kasus Pada  
Daerah irigasi Sungai Air Keban Daerah Kabupaten Empat Lawang*.  
Palembang: Teknis Sipil Fakultas Teknik Universitas Sriwijaya.
- Mukhlis, 2018. *Analisa Keandalan Waduk Karalloe Dengan Berbagai Pola  
Tanam*. Makassar: Teknik Sipil Fakultas Teknik Universitas  
Hasanuddin
- Cahay Santoso Samosir, 2015. *Optimasi Pola Operasi Waduk Untuk  
Memenuhi Kebutuhan Energi PLTA Studi Kasus Waduk Wonogiri*.  
Malang: Teknik Pengairan Fakultas Teknik Universitas Brawijaya.

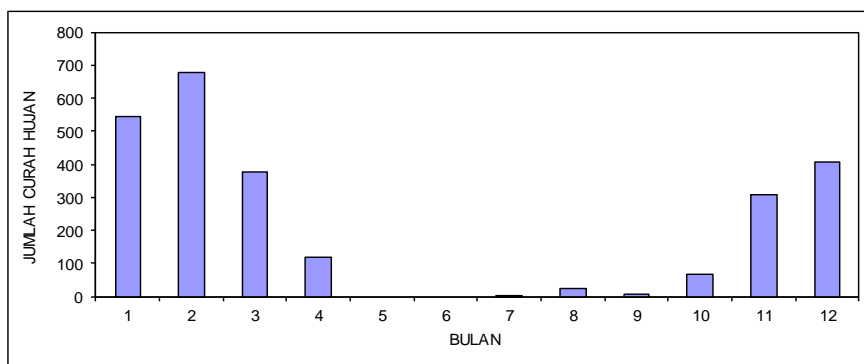
Lampiran  
1. Data Curah Hujan Harian

**TAHUN 2008**

No.Stasiun : - Koordinat : 5°15'10.00"LS 119°51'12.76"BT  
 Stasiun : **BILI-BILI** Elevasi : -  
 Desa : Bili-bili DAS : S. Jeneberang  
 Kecamatan : Bontomarannu Wilayah Sungai : Jeneberang  
 Kabupaten : Gowa Mulai berfungsi : 1 Mei 1977

Tanggal	Jan.	Peb.	Mar.	April	Mei	Juni	Juli	Agt.	Sept.	Okt.	Nop.	Des.
1	8	11	42	1	-	-	1	-	-	-	-	-
2	12	16	-	4	-	-	-	-	-	1	-	-
3	10	70	-	6	-	-	-	-	1	-	4	12
4	64	45	24	-	-	-	-	-	-	-	8	-
5	30	43	56	-	-	-	1	-	-	-	-	-
6	23	-	4	-	-	-	-	-	-	-	-	86
7	15	8	-	5	-	-	-	-	-	9	-	24
8	-	33	2	-	-	-	-	-	-	-	-	36
9	7	39	-	2	-	-	-	-	-	-	32	-
10	-	17	-	-	-	-	-	5	-	-	17	1
11	40	40	-	3	-	-	2	-	-	-	3	29
12	28	21	67	-	-	-	-	1	-	6	1	31
13	6	9	35	10	-	-	-	-	-	-	-	10
14	15	41	10	2	-	-	-	-	-	-	-	-
15	5	31	-	-	-	-	-	-	-	1	-	26
16	15	28	-	6	-	-	-	-	-	-	-	-
17	56	23	4	3	-	-	-	1	-	-	22	1
18	15	2	2	-	-	-	-	-	-	-	23	33
19	8	8	1	15	-	-	-	-	-	-	3	14
20	18	6	1	5	-	-	-	-	-	1	23	4
21	11	57	-	-	-	-	-	-	-	15	-	-
22	5	-	24	-	-	-	-	-	-	2	-	22
23	-	-	13	-	-	-	-	-	-	-	143	18
24	55	53	5	3	-	-	-	-	-	-	-	-
25	16	40	45	-	-	-	-	-	-	6	14	-
26	-	24	-	-	-	-	-	-	-	1	12	8
27	26	1	24	-	-	-	-	-	5	19	-	1
28	13	11	11	34	-	-	-	10	-	-	-	-
29	-	-	-	14	-	-	-	-	-	-	1	16
30	35	-	4	6	-	-	-	-	-	-	-	-
31	7	-	3	-	-	-	-	6	-	6	-	34
Jml.Perbulan	543	677	377	119	-	-	4	23	6	67	306	406
Jml hari hujan	26	25	20	16	-	-	3	5	2	11	14	19
Hujan Max	64	70	67	34	-	-	2	10	5	19	143	86
Hujan Min	5	1	1	1	-	-	1	1	1	1	1	1
Rata-rata	21	27	19	7	-	-	1	5	3	6	22	21

**CURAH HUJAN BULANAN TAHUN 2008**  
STA.BILI-BILI - GOWA



Sumber: Data Sekunder BBWS Pompengan Jeneberang

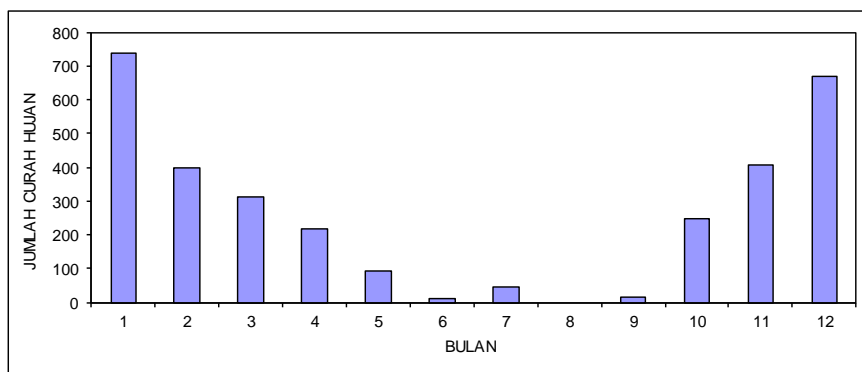
### TAHUN 2009

No.Stasiun : -  
 Stasiun : **BILI-BILI**  
 Desa : Bili-bili  
 Kecamatan : Bontomarannu  
 Kabupaten : Gowa

Koordinat : 5°15'10.00"LS 119°51'12.76"BT  
 Elevasi : -  
 DAS : S. Jeneberang  
 Wilayah Sungai : Jeneberang  
 Mulai berfungsi : 1 Mei 1977

Tanggal	Jan.	Peb.	Mar.	April	Mei	Juni	Juli	Agt.	Sept.	Okt.	Nop.	Des.
1	18	24	2	2	-	-	-	-	-	-	5	23
2	34	7	-	-	-	-	-	-	6	-	2	19
3	-	84	46	19	-	-	-	-	-	23	1	94
4	45	18	23	8	-	-	-	-	-	14	-	27
5	15	8	5	42	-	12	-	-	-	1	2	12
6	-	2	-	1	-	-	-	-	-	-	-	-
7	23	-	-	-	1	-	-	-	-	-	-	66
8	1	24	37	23	-	-	-	-	-	-	35	32
9	36	5	45	40	-	-	-	-	-	5	13	8
10	5	-	23	-	32	-	-	-	-	-	2	-
11	18	18	-	-	-	-	-	-	-	-	-	-
12	19	26	-	-	1	-	-	-	-	-	-	23
13	89	8	-	6	-	-	-	-	-	-	11	1
14	15	1	25	1	-	-	2	-	-	14	78	11
15	40	5	10	3	1	-	-	-	-	23	45	20
16	56	-	3	17	11	-	-	-	-	-	2	7
17	78	-	-	14	-	-	-	-	-	-	2	-
18	14	-	3	1	-	-	-	-	-	1	1	13
19	15	16	-	4	2	-	2	-	-	2	-	7
20	20	12	-	-	-	-	-	-	-	-	-	12
21	-	5	32	-	-	-	-	-	-	45	11	5
22	-	8	12	18	15	-	-	-	8	9	18	-
23	-	-	-	4	-	-	40	-	-	1	-	1
24	7	45	3	13	9	-	-	-	2	-	8	16
25	1	18	1	-	-	-	-	-	-	-	4	6
26	-	15	-	-	-	-	-	-	-	35	-	-
27	1	47	-	-	-	-	-	-	-	12	35	198
28	2	4	20	-	-	-	-	-	-	5	81	45
29	12		15	-	-	-	-	-	-	-	48	4
30	81		-	-	19	-	-	-	-	35	2	16
31	92		5		-		-	-		24		3
Jml.Perbulan	737	400	310	216	91	12	44	-	16	249	406	669
Jml hari hujan	25	22	18	17	9	1	3	-	3	16	21	25
Hujan Max	92	84	46	42	32	12	40	-	8	45	81	198
Hujan Min	1	1	1	1	1	12	2	-	2	1	1	1
Rata-rata	29	18	17	13	10	12	15	-	5	16	19	27

**CURAH HUJAN BULANAN TAHUN 2009**  
 STA.BILI-BILI - GOWA



Sumber: Data Sekunder BBWS Pompeangan Jeneberang

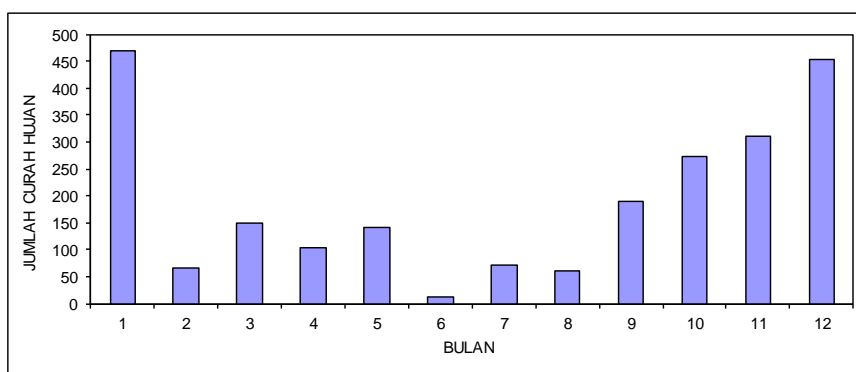
**TAHUN 2010**

No.Stasiun : -  
 Stasiun : **BILI-BILI**  
 Desa : Bili-bili  
 Kecamatan : Bontomarannu  
 Kabupaten : Gowa

Koordinat : 5°15'10.00"LS 119°51'12.76"BT  
 Elevasi : -  
 DAS : S. Jeneberang  
 Wilayah Sungai : Jeneberang  
 Mulai berfungsi : 1 Mei 1977

Tanggal	Jan.	Peb.	Mar.	April	Mei	Juni	Juli	Agt.	Sept.	Okt.	Nop.	Des.
1	-	11					4			3	34	11
2	5	1	-	-	-	-	-	-	-	-	2	-
3	2	1	11	-	-	-	-	-	1	-	14	99
4	8	-	-	-	-	-	-	10	1	25	-	50
5	7	-	-	-	-	-	21	-	-	5	-	11
6	46	-	-	-	-	-	-	1	26	-	-	-
7	15	17	-	7	-	-	-	-	2	31	-	21
8	2	-	-	-	18	-	-	-	58	-	16	37
9	20	4	13	7	22	10	-	-	-	-	-	5
10	15	-	-	-	8	-	-	-	32	-	10	1
11	-	8	45	4	38	-	35	1	-	-	-	2
12	17	-	7	3	-	1	-	2	-	-	-	1
13	37	-	26	-	18	-	-	-	-	-	-	-
14	30	-	-	-	-	-	4	-	16	-	5	-
15	2	2	1	-	2	-	-	-	4	-	5	-
16	28	-	-	5	-	-	-	-	-	-	-	44
17	14	-	-	6	-	-	-	-	-	-	-	15
18	8	-	-	-	-	-	-	-	-	29	-	-
19	76	4	1	10	8	-	-	-	1	10	-	-
20	28	-	5	10	-	-	-	-	-	11	-	22
21	6	-	-	-	5	-	-	4	-	-	-	5
22	-	-	-	-	5	-	-	6	15	20	37	-
23	-	-	24	-	-	1	-	14	-	-	-	-
24	45	-	3	3	-	-	-	17	10	1	13	46
25	24	-	1	-	2	-	-	5	20	-	28	18
26	5	18	-	-	-	-	6	-	-	14	2	-
27	22	-	3	-	12	-	-	-	4	27	115	34
28	3	-	-	49	4	-	-	-	-	12	23	10
29	1		-	-	-	-	-	-	-	37	7	-
30	1		7	-	-	-	-	-	-	33	-	22
31	1		1		-		-	-		16		-
Jml.Perbulan	468	66	148	104	142	12	70	60	190	274	311	454
Jml hari hujan	27	9	14	10	12	3	5	9	13	15	14	19
Hujan Max	76	18	45	49	38	10	35	17	58	37	115	99
Hujan Min	1	1	1	3	2	1	4	1	1	1	2	1
Rata-rata	17	7	11	10	12	4	14	7	15	18	22	24

**CURAH HUJAN BULANAN TAHUN 2010**  
 STA.BILI-BILI - GOWA



Sumber: Data Sekunder BBWS Pompengan Jeneberang

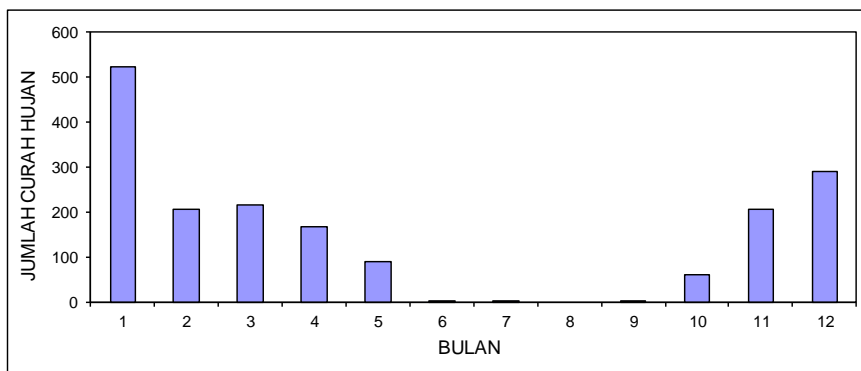
**TAHUN 2011**

No.Stasiun : -  
 Stasiun : **BILI-BILI**  
 Desa : Bili-bili  
 Kecamatan : Bontomarannu  
 Kabupaten : Gowa

Koordinat : 5°15'10.00"LS 119°51'12.76"BT  
 Elevasi : -  
 DAS : S. Jeneberang  
 Wilayah Sungai : Jeneberang  
 Mulai berfungsi : 1 Mei 1977

Tanggal	Jan.	Peb.	Mar.	April	Mei	Juni	Juli	Agt.	Sept.	Okt.	Nop.	Des.
1	2		19	4	54							2
2	-	12	7	17	-	-	-	-	-	-	-	-
3	-	5	-	38	-	-	-	-	1	-	-	2
4	-	19	-	-	-	-	-	-	-	5	-	18
5	-	29	-	-	-	-	-	-	-	-	8	-
6	-	48	1	-	-	-	-	-	-	1	2	16
7	2	-	19	11	-	-	-	-	-	2	14	-
8	11	5	-	-	-	-	-	-	-	-	-	1
9	11	-	-	-	-	-	-	-	-	-	-	41
10	-	-	1	2	-	-	-	-	-	10	-	-
11	56	-	6	-	-	-	-	-	-	-	4	54
12	92	-	-	-	-	-	-	-	-	-	1	21
13	11	-	11	-	-	-	3	-	-	-	69	-
14	128	-	44	11	-	-	-	-	-	-	1	4
15	31	-	-	-	-	-	-	-	-	-	13	16
16	30	4	-	1	5	-	-	-	-	-	-	22
17	3	-	-	5	-	-	-	-	-	-	38	2
18	-	6	30	1	-	-	-	-	-	-	-	-
19	8	-	-	4	-	-	-	-	-	-	-	-
20	-	-	-	-	-	-	-	-	-	-	12	-
21	-	-	-	7	-	-	-	-	-	6	-	-
22	47	-	21	34	-	-	-	-	-	-	1	-
23	32	-	-	-	-	-	-	-	-	1	26	12
24	13	-	-	-	-	-	-	-	-	9	-	-
25	-	10	3	-	-	2	-	-	-	-	-	13
26	-	7	1	1	-	-	-	-	-	15	-	29
27	-	11	37	-	-	-	-	-	-	3	-	-
28	-	48	3	30	5	-	-	-	-	-	15	-
29	14		2	-	-	-	-	-	-	-	-	33
30	3		3	-	18	-	-	-	-	8	-	-
31	26		8		6		-	-		-		2
Jml.Perbulan	520	204	216	166	88	2	3	-	1	60	204	288
Jml hari hujan	18	12	17	14	5	1	1	-	1	10	13	17
Hujan Max	128	48	44	38	54	2	3	-	1	15	69	54
Hujan Min	2	4	1	1	5	2	3	-	1	1	1	1
Rata-rata	29	17	13	12	18	2	3	-	1	6	16	17

**CURAH HUJAN BULANAN TAHUN 2011**  
 STA.BILI-BILI - GOWA



Sumber: Data Sekunder BBWS Pompeangan Jeneberang

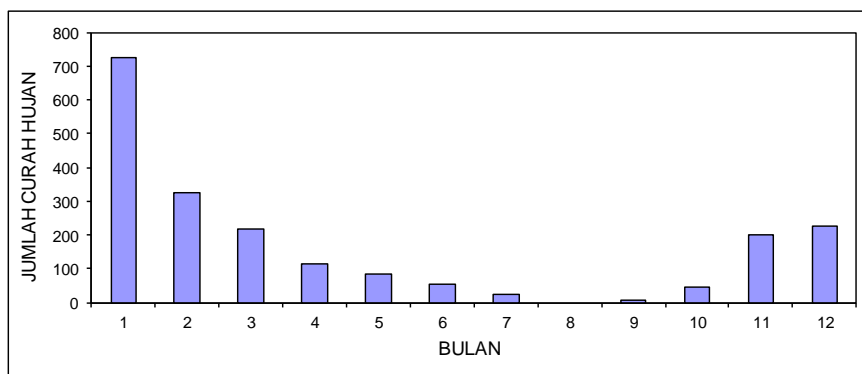
### TAHUN 2012

No.Stasiun : -  
 Stasiun : **BILI-BILI**  
 Desa : Bili-bili  
 Kecamatan : Bontomarannu  
 Kabupaten : Gowa

Koordinat : 5°15'10.00"LS 119°51'12.76"BT  
 Elevasi : -  
 DAS : S. Jeneberang  
 Wilayah Sungai : Jeneberang  
 Mulai berfungsi : 1 Mei 1977

Tanggal	Jan.	Peb.	Mar.	April	Mei	Juni	Juli	Agt.	Sept.	Okt.	Nop.	Des.
1	12	18	5	20	11	-	2	-	-	8	-	-
2	10	14	16	15	-	-	-	-	-	-	-	35
3	45	14	1	-	-	-	-	-	-	-	28	24
4	7	6	1	1	-	-	-	-	-	-	-	-
5	-	-	-	1	-	-	-	-	-	-	30	7
6	6	45	-	-	-	-	-	-	-	-	-	-
7	21	13	-	-	17	-	18	-	-	-	2	84
8	44	2	54	-	38	-	-	-	-	-	-	-
9	13	7	32	-	-	-	-	-	-	-	-	10
10	18	-	-	-	-	1	-	-	-	-	7	22
11	1	-	-	-	-	48	-	-	-	-	-	-
12	-	36	1	2	-	-	-	-	-	-	-	-
13	25	6	15	-	-	-	1	-	-	-	-	1
14	-	-	9	-	4	-	-	-	-	-	-	1
15	24	-	1	33	-	-	-	-	-	-	-	-
16	13	21	-	-	-	-	-	-	-	-	12	-
17	-	-	1	-	-	-	-	-	-	30	3	-
18	-	64	-	-	-	-	1	-	-	1	1	-
19	38	32	16	2	-	2	-	-	-	-	22	12
20	24	-	8	-	-	1	-	-	-	-	6	-
21	6	-	5	5	-	1	-	-	-	-	27	-
22	9	-	3	26	-	-	-	-	-	-	-	1
23	34	-	-	5	-	-	-	-	-	-	18	2
24	13	1	25	-	-	-	-	-	-	-	-	4
25	1	-	-	-	-	-	-	-	-	-	-	-
26	300	16	-	2	-	-	-	-	-	-	20	-
27	2	27	-	1	-	-	-	-	-	-	19	-
28	-	4	7	-	16	-	-	-	3	6	3	4
29	-	-	1	2	-	-	-	-	4	-	-	16
30	46	-	1	-	-	-	-	-	-	-	-	4
31	13	-	16	-	-	-	-	-	-	-	-	-
Jml.Perbulan	725	326	218	115	86	53	22	-	7	45	198	227
Jml hari hujan	24	17	20	13	5	5	4	-	2	4	14	15
Hujan Max	300	64	54	33	38	48	18	-	4	30	30	84
Hujan Min	1	1	1	1	4	1	1	-	3	1	1	1
Rata-rata	30	19	11	9	17	11	6	-	4	11	14	15

**CURAH HUJAN BULANAN TAHUN 2012**  
 STA.BILI-BILI - GOWA



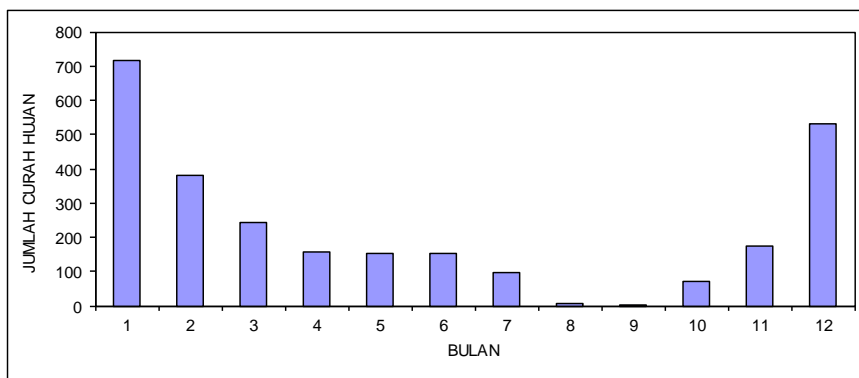
Sumber: Data Sekunder BBWS Pompeangan Jeneberang

**TAHUN 2013**

No.Stasiun : - Koordinat : 5°15'10.00"L 119°51'12.76"BT  
 Stasiun : **BILI-BILI** Elevasi : -  
 Desa : Bili-bili DAS : S. Jeneberang  
 Kecamatan : Bontomarannu Wilayah Sungai : Jeneberang  
 Kabupaten : Gowa Mulai berfungsi : 1 Mei 1977

Tanggal	Jan.	Peb.	Mar.	April	Mei	Juni	Juli	Agt.	Sept.	Okt.	Nop.	Des.
1	78	8	-	-	-	-	-	-	-	-	17	20
2	24	-	63	33	17	-	-	-	-	-	-	-
3	75	-	4	-	-	6	1	-	-	-	-	-
4	19	10	5	3	-	-	4	-	-	-	-	-
5	104	-	24	3	-	-	-	-	-	-	8	17
6	61	32	8	-	-	5	35	-	-	-	-	-
7	26	-	-	1	-	19	9	-	-	-	13	64
8	2	-	-	6	-	14	-	1	-	-	-	-
9	25	-	5	-	-	1	-	-	-	-	-	34
10	-	-	9	4	54	-	2	-	-	-	7	6
11	6	2	14	-	-	25	5	-	-	-	-	-
12	5	2	-	-	-	-	2	-	-	-	12	6
13	14	-	-	1	15	18	-	-	-	-	50	2
14	20	3	16	-	-	-	-	-	-	1	-	2
15	9	1	10	1	-	-	1	3	-	-	-	4
16	10	13	-	-	-	-	-	-	2	-	-	-
17	2	10	-	-	12	-	-	-	-	27	-	13
18	12	9	34	-	-	-	-	-	-	1	44	2
19	8	11	12	83	-	-	8	-	-	-	-	5
20	11	38	7	-	-	-	26	-	-	-	-	-
21	6	34	-	-	-	-	-	-	-	-	-	-
22	44	140	-	11	5	-	-	-	-	18	-	76
23	31	45	-	-	14	-	-	-	-	-	-	38
24	26	2	-	9	-	-	-	-	-	4	-	74
25	1	-	-	1	-	-	4	-	-	-	7	80
26	12	-	-	-	-	-	-	-	-	-	-	52
27	63	19	-	-	-	63	-	-	-	1	-	-
28	-	-	-	-	-	-	-	-	-	11	-	3
29	6	-	-	-	-	-	-	4	-	9	7	-
30	-	-	31	-	10	-	-	-	-	-	10	3
31	17	-	-	-	25	-	-	-	-	-	-	31
Jml.Perbulan	717	379	242	156	152	151	97	8	2	72	175	532
Jml hari hujan	28	17	14	12	8	8	11	3	1	8	10	20
Hujan Max	104	140	63	83	54	63	35	4	2	27	50	80
Hujan Min	1	1	4	1	5	1	1	1	2	1	7	2
Rata-rata	26	22	17	13	19	19	9	3	2	9	18	27

**CURAH HUJAN BULANAN TAHUN 2013**  
STA.BILI-BILI - GOWA



Sumber: Data Sekunder BBWS Pompeangan Jeneberang

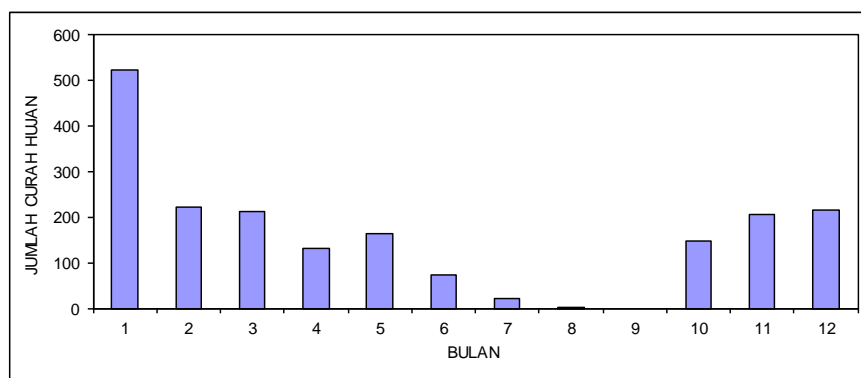
**TAHUN 2014**

No.Stasiun : -  
 Stasiun : **BILI-BILI**  
 Desa : Bili-bili  
 Kecamatan : Bontomarannu  
 Kabupaten : Gowa

Koordinat : 5°15'10.00"L 119°51'12.76"BT  
 Elevasi : -  
 DAS : S. Jeneberang  
 Wilayah Sungai : Jeneberang  
 Mulai berfungsi : 1 Mei 1977

Tanggal	Jan.	Peb.	Mar.	April	Mei	Juni	Juli	Agt.	Sept.	Okt.	Nop.	Des.
1	59	21	15	-	-	-	-	-	-	-	-	-
2	6	8	14	-	1	-	-	-	-	-	-	-
3	2	1	-	-	-	-	-	-	-	2	-	2
4	22	5	9	-	-	-	-	-	-	-	-	-
5	-	-	-	2	-	-	-	-	-	37	4	7
6	21	-	26	-	-	6	-	-	-	12	-	39
7	1	-	-	47	-	-	-	-	-	-	-	-
8	-	7	8	20	-	-	-	-	-	-	2	7
9	2	4	-	19	38	-	-	2	-	2	-	3
10	8	1	16	-	21	19	-	-	-	-	-	5
11	-	-	-	18	28	-	-	-	-	14	-	1
12	2	-	-	-	3	-	-	-	-	2	-	-
13	14	-	5	12	-	-	-	-	-	-	-	-
14	12	5	-	-	10	-	-	-	-	55	-	-
15	18	36	-	8	-	-	2	-	-	21	-	-
16	57	8	5	-	-	1	12	-	-	1	-	7
17	17	2	13	-	-	-	-	-	-	-	-	13
18	21	1	28	-	1	-	-	-	-	-	3	-
19	6	1	-	-	-	1	2	-	-	-	32	-
20	21	-	10	-	-	-	4	-	-	-	1	-
21	-	2	19	-	1	-	-	-	-	-	-	8
22	10	43	-	-	-	47	-	-	-	-	92	6
23	19	68	-	-	30	-	-	-	-	-	45	3
24	76	8	-	-	1	-	-	-	-	-	22	9
25	8	-	-	-	28	-	-	-	-	-	1	13
26	23	-	-	-	-	-	-	-	-	-	4	1
27	2	-	8	1	-	-	-	-	-	-	-	26
28	2	-	31	-	1	-	-	-	-	-	-	2
29	36	-	-	2	-	-	-	-	-	-	-	52
30	39	-	1	1	-	-	-	-	-	-	-	8
31	17	-	2	-	-	-	-	-	-	-	-	3
Jml.Perbulan	521	221	210	130	163	74	20	2	-	146	206	215
Jml hari hujan	27	17	16	10	12	5	4	1	-	9	10	20
Hujan Max	76	68	31	47	38	47	12	2	-	55	92	52
Hujan Min	1	1	1	1	1	1	2	2	-	1	1	1
Rata-rata	19	13	13	13	14	15	5	2	-	16	21	11

**CURAH HUJAN BULANAN TAHUN 2014**  
 STA.BILI-BILI - GOWA



Sumber: Data Sekunder BBWS Pompengan Jeneberang



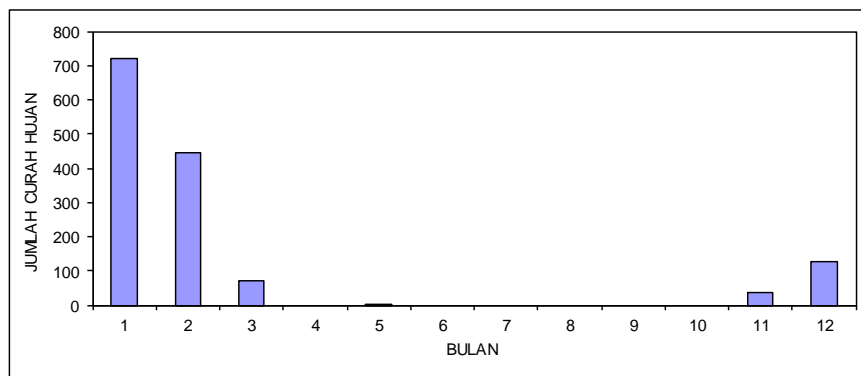
**TAHUN 2015**

No.Stasiun : -  
 Stasiun : **BILI-BILI**  
 Desa : Bili-bili  
 Kecamatan : Bontomarannu  
 Kabupaten : Gowa

Koordinat : 5°15'10.00"L 119°51'12.76"BT  
 Elevasi : -  
 DAS : S. Jeneberang  
 Wilayah Sungai : Jeneberang  
 Mulai berfungsi : 1 Mei 1977

Tanggal	Jan.	Peb.	Mar.	April	Mei	Juni	Juli	Agt.	Sept.	Okt.	Nop.	Des.
1	32	-	5	-	-	-	-	-	-	-	-	16
2	69	-	42	-	-	-	-	-	-	-	-	-
3	117	68	18	-	-	-	-	-	-	-	-	-
4	20	20	-	-	-	-	-	-	-	-	-	32
5	18	19	-	-	-	-	-	-	-	-	-	6
6	74	20	1	-	-	-	-	-	-	-	-	-
7	46	9	-	-	-	-	-	-	-	-	-	-
8	15	2	-	-	-	-	-	-	-	-	-	-
9	23	17	-	-	-	-	-	-	-	-	-	-
10	2	17	-	-	-	-	-	-	-	-	-	-
11	12	17	1	-	-	-	-	-	-	-	-	6
12	1	79	-	-	1	-	-	-	-	-	-	-
13	-	26	-	-	-	-	-	-	-	-	12	-
14	11	-	-	-	-	-	-	-	-	-	-	4
15	4	-	-	-	-	-	-	-	-	-	-	-
16	22	5	-	-	-	-	-	-	-	-	-	-
17	1	4	-	-	-	-	-	-	-	-	-	12
18	19	4	1	-	-	-	-	-	-	-	21	6
19	40	32	-	-	-	-	-	-	-	-	-	5
20	28	54	-	-	-	-	-	-	-	-	-	3
21	-	24	1	-	-	-	-	-	-	-	2	4
22	54	-	-	-	-	-	-	-	-	-	-	-
23	6	25	-	-	-	-	-	-	-	-	-	-
24	-	-	-	-	-	-	-	-	-	-	-	2
25	15	1	-	-	-	-	-	-	-	-	-	16
26	50	-	-	-	-	-	-	-	-	-	-	-
27	-	-	-	-	-	-	-	-	-	-	-	-
28	21	3	-	-	-	-	-	-	-	-	2	-
29	1	-	-	-	-	-	-	-	-	-	-	8
30	-	-	-	-	-	-	-	-	-	-	-	4
31	21	-	-	-	-	-	-	-	-	-	-	4
Jml.Perbulan	722	446	69	-	1	-	-	-	-	-	37	128
Jml hari hujan	26	20	7	-	1	-	-	-	-	-	4	15
Hujan Max	117	79	42	-	1	-	-	-	-	-	21	32
Hujan Min	1	1	1	-	1	-	-	-	-	-	2	2
Rata-rata	28	22	10	-	1	-	-	-	-	-	9	9

**CURAH HUJAN BULANAN TAHUN 2015**  
 STA.BILI-BILI - GOWA



Sumber: Data Sekunder BBWS Pompengan Jeneberang

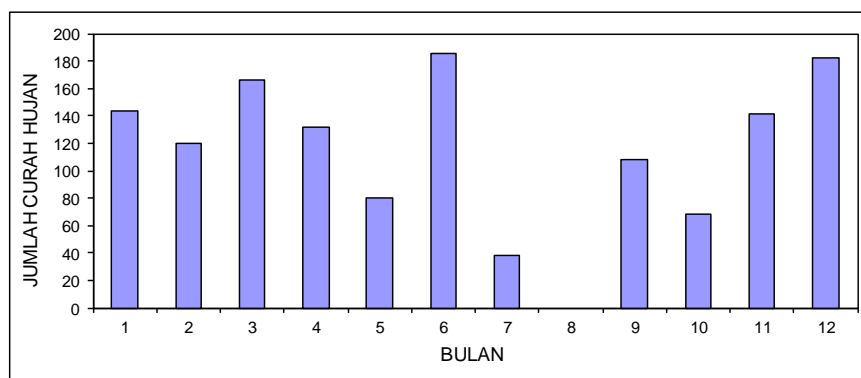
**TAHUN 2016**

No.Stasiun : -  
 Stasiun : **BILI-BILI**  
 Desa : Bili-bili  
 Kecamatan : Bontomarannu  
 Kabupaten : Gowa

Koordinat : 5°15'10.00"L 119°51'12.76"BT  
 Elevasi : -  
 DAS : S. Jeneberang  
 Wilayah Sungai : Jeneberang  
 Mulai berfungsi : 1 Mei 1977

Tanggal	Jan.	Peb.	Mar.	April	Mei	Juni	Juli	Agt.	Sept.	Okt.	Nop.	Des.
1	-	8	-	-	-	-	-	-	-	2	-	-
2	-	6	22	-	2	-	-	-	-	-	-	-
3	-	-	-	38	-	-	-	-	-	-	-	2
4	-	-	-	-	-	2	-	-	-	-	-	2
5	10	-	-	-	2	-	-	-	-	-	-	36
6	-	6	-	-	-	-	-	-	-	-	-	6
7	-	-	-	-	-	-	-	-	-	-	46	-
8	-	12	-	58	2	-	-	-	-	-	-	-
9	12	-	2	8	36	-	-	-	-	-	-	-
10	-	-	-	2	-	-	-	-	-	-	-	2
11	-	4	-	-	-	-	-	-	-	-	32	4
12	-	16	-	-	-	-	-	-	-	-	-	8
13	-	-	8	-	-	-	-	-	4	-	-	-
14	-	-	-	16	-	163	-	-	-	-	2	8
15	26	14	-	-	-	-	-	-	-	-	6	6
16	2	-	10	-	-	-	24	-	-	-	-	-
17	-	-	10	2	-	8	2	-	14	-	-	-
18	-	-	-	-	4	-	2	-	8	-	12	-
19	4	-	1	-	2	-	-	-	-	4	-	14
20	-	-	4	2	-	-	6	-	-	-	-	14
21	26	-	-	-	6	-	-	-	-	12	24	-
22	-	-	-	-	-	1	4	-	10	2	13	4
23	2	-	-	-	-	-	-	-	10	28	-	-
24	28	-	1	-	2	1	-	-	52	-	-	2
25	4	26	-	4	-	3	-	-	-	-	-	2
26	-	4	28	2	14	8	-	-	-	-	3	10
27	-	18	2	-	-	-	-	-	2	20	-	4
28	-	4	-	-	-	-	-	-	6	-	-	6
29	-	2	6	-	10	-	-	-	2	-	-	14
30	-	-	72	-	-	-	-	-	-	-	3	12
31	30	-	-	-	-	-	-	-	-	-	-	26
Jml.Perbulan	144	120	166	132	80	186	38	-	108	68	141	182
Jml hari hujan	10	12	12	9	10	7	5	-	9	6	9	20
Hujan Max	30	26	72	58	36	163	24	-	52	28	46	36
Hujan Min	2	2	1	2	2	1	2	-	2	2	2	2
Rata-rata	14	10	14	15	8	27	8	-	12	11	16	9

**CURAH HUJAN BULANAN TAHUN 2016**  
 STA.BILI-BILI - GOWA



Sumber: Data Sekunder BBWS Pompengan Jeneberang

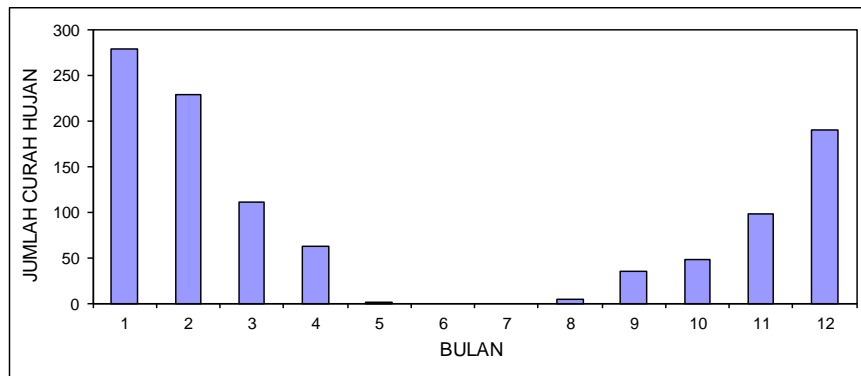
**TAHUN 2017**

No.Stasiun : -  
 Stasiun : **BILI-BILI**  
 Desa : Bili-bili  
 Kecamatan : Bontomarannu  
 Kabupaten : Gowa

Koordinat : 5°15'10.00"L 119°51'12.76"BT  
 Elevasi : -  
 DAS : S. Jeneberang  
 Wilayah Sungai : Jeneberang  
 Mulai berfungsi : 1 Mei 1977

Tanggal	Jan.	Peb.	Mar.	April	Mei	Juni	Juli	Agt.	Sept.	Okt.	Nop.	Des.
1	-	30	24	12	-	-	-	-	-	2	1	2
2	4	36	4	10	-	-	-	-	-	-	-	-
3	22	42	2	14	-	-	-	-	-	-	13	-
4	16	36	1	-	-	-	-	-	-	8	-	-
5	2	1	19	-	-	-	-	-	-	-	48	-
6	26	1	6	-	-	-	-	-	-	-	-	-
7	12	10	-	-	-	-	-	-	-	-	-	2
8	4	-	2	-	-	-	-	-	-	-	-	-
9	-	2	4	-	-	-	-	-	-	-	-	-
10	-	-	-	-	-	-	-	-	-	2	7	14
11	-	10	-	-	-	-	-	-	-	-	-	-
12	10	-	-	-	1	-	-	-	-	-	-	-
13	4	-	2	-	-	-	-	-	-	-	-	-
14	-	8	-	16	-	-	-	-	-	-	-	4
15	4	12	-	-	-	-	-	-	-	26	-	-
16	-	8	-	-	-	-	-	-	-	-	-	-
17	16	8	-	2	-	-	-	-	-	4	-	12
18	-	-	-	-	-	-	-	4	-	-	-	14
19	-	-	30	-	-	-	-	-	-	-	-	14
20	-	-	2	2	-	-	-	-	-	-	2	28
21	6	-	4	-	-	-	-	-	-	-	2	54
22	18	2	-	-	-	-	-	-	-	-	-	10
23	-	18	-	-	-	-	-	-	8	6	-	14
24	-	-	-	-	-	-	-	-	-	-	-	4
25	24	2	-	4	-	-	-	-	26	-	-	-
26	18	-	2	2	-	-	-	-	-	-	-	-
27	12	2	-	-	-	-	-	-	-	-	12	2
28	10	-	-	-	-	-	-	-	-	-	4	2
29	22	-	8	-	-	-	-	-	-	-	5	-
30	40	-	-	-	-	-	-	-	-	-	3	-
31	8	-	-	-	-	-	-	-	-	-	-	14
Jml.Perbulan	278	228	110	62	1	-	-	4	34	48	97	190
Jml hari hujan	20	17	14	8	1	-	-	1	2	6	10	15
Hujan Max	40	42	30	16	1	-	-	4	26	26	48	54
Hujan Min	2	1	1	2	1	-	-	4	8	2	1	2
Rata-rata	14	13	8	8	1	-	-	4	17	8	10	13

**CURAH HUJAN BULANAN TAHUN 2017**  
 STA.BILI-BILI - GOWA



Sumber: Data Sekunder BBWS Pompengan Jeneberang

## 2. Data Debit Harian Sungai Jeneberang

### - Debit inflow harian Tahun 2000

Tanggal	Januari	Februari	Maret	April	Mei	Juni	Juli	Agustus	September	Oktober	Novembe	Desember
	Inflow Waduk	Inflow Waduk	Inflow Waduk	Inflow Waduk	Inflow Waduk	Inflow Waduk	Inflow Waduk	Inflow Waduk	Inflow Waduk	Inflow Waduk	Inflow Waduk	Inflow Waduk
1	100.06	217.25	28.19	72.91	32.15	54.13	20.22	7.23	2.62	2.00	19.44	105.79
2	81.48	116.30	19.72	63.82	25.63	54.05	16.12	6.84	5.55	2.03	24.11	238.01
3	72.11	71.38	15.45	61.51	23.20	29.89	12.88	8.95	3.19	8.21	19.37	137.69
4	53.45	887.77	15.21	132.29	21.36	22.59	29.88	6.79	2.00	2.07	23.44	292.98
5	33.99	278.76	13.72	104.68	24.33	22.34	14.34	6.64	4.24	2.03	22.30	158.18
6	38.61	132.53	11.89	61.87	35.16	16.17	20.16	6.81	2.39	3.99	28.64	256.95
7	44.98	94.14	13.68	49.84	24.18	17.06	19.73	6.80	4.17	2.08	25.21	426.01
8	140.86	93.47	23.62	39.12	18.17	45.65	16.67	6.64	2.00	3.95	23.88	165.66
9	117.99	113.87	14.83	32.48	23.27	21.92	12.88	4.82	26.03	2.06	28.00	96.20
10	60.67	36.71	21.07	33.50	16.06	54.54	16.33	4.81	2.00	2.00	25.23	65.79
11	189.99	1173.83	20.54	64.55	16.77	42.88	13.49	4.27	2.00	2.00	25.06	151.17
12	118.01	32.81	13.52	94.72	9.40	29.94	17.87	5.17	2.00	7.75	23.93	70.38
13	52.07	31.00	79.08	73.33	13.74	23.48	16.90	6.10	2.00	4.55	26.74	49.19
14	41.55	23.11	65.22	42.70	18.72	25.91	11.68	5.83	2.00	7.72	49.07	44.24
15	39.84	22.22	123.61	30.05	15.86	88.01	10.13	7.27	2.00	8.30	38.14	44.57
16	31.38	22.73	120.73	23.71	14.90	150.85	10.11	5.70	4.12	12.72	39.47	48.81
17	21.36	16.89	129.46	32.62	11.85	76.88	6.43	5.13	2.00	9.71	47.53	58.85
18	130.57	33.82	87.35	26.81	34.65	44.87	8.81	5.34	2.00	13.71	70.86	43.68
19	91.10	83.34	70.71	23.68	29.87	38.99	7.92	4.12	2.00	10.77	53.67	36.28
20	110.17	45.40	101.24	42.10	18.11	42.61	8.72	4.29	4.10	11.25	51.69	34.12
21	49.06	47.74	97.76	21.49	14.67	36.10	12.77	4.70	2.15	27.64	74.24	41.04
22	48.76	40.30	86.15	21.64	23.04	25.19	5.82	4.12	2.00	33.08	37.78	51.38
23	46.03	29.44	103.47	27.47	19.76	24.94	7.81	3.78	2.00	25.94	36.94	43.01
24	53.20	27.99	82.93	37.02	17.83	23.45	7.17	3.15	2.00	24.56	47.56	34.49
25	60.96	51.85	42.72	52.01	25.80	20.92	5.93	2.92	51.48	39.90	49.81	64.24
26	59.66	379.00	59.33	31.84	19.06	22.21	7.42	2.44	2.00	62.71	106.88	43.22
27	43.50	97.33	61.46	19.99	27.70	21.50	6.42	4.65	2.00	27.84	69.62	40.22
28	40.66	44.81	91.77	27.80	29.18	21.26	5.70	2.53	2.00	19.20	43.29	59.32
29	65.65	33.22	123.25	33.84	15.57	25.33	6.38	2.61	2.00	15.17	41.67	52.66
30	82.11		132.98	31.80	14.21	23.11	10.86	2.45	3.97	17.07	45.50	74.24
31	531.66		111.61		14.02		7.14	2.23		15.16		41.69
<b>Rerata</b>	<b>85.53</b>	<b>147.55</b>	<b>63.94</b>	<b>47.04</b>	<b>20.91</b>	<b>38.23</b>	<b>12.09</b>	<b>5.00</b>	<b>5.00</b>	<b>13.78</b>	<b>40.64</b>	<b>99.03</b>
<b>Minimum</b>	<b>21.36</b>	<b>16.89</b>	<b>11.89</b>	<b>19.99</b>	<b>9.40</b>	<b>16.17</b>	<b>5.70</b>	<b>2.23</b>	<b>2.00</b>	<b>2.00</b>	<b>19.37</b>	<b>34.12</b>

Sumber: Data Sekunder BBWS Pompengan Jeneberang

- Debit inflow harian Tahun 2001

Tanggal	Januari	Februari	Maret	April	Mei	Juni	Juli	Agustus	September	Oktober	November	Desember
	Inflow Waduk	Inflow Waduk	Inflow Waduk	Inflow Waduk	Inflow Waduk	Inflow Waduk	Inflow Waduk	Inflow Waduk	Inflow Waduk	Inflow Waduk	Inflow Waduk	Inflow Waduk
1	29.05	123.50	29.00	28.32	37.17	11.81	8.85	5.74	2.67	7.35	5.14	22.72
2	30.29	116.67	28.86	19.81	37.55	8.56	8.80	5.74	4.26	3.35	3.97	316.19
3	95.47	223.27	52.27	44.73	26.67	12.69	7.15	4.75	2.57	5.37	4.94	214.90
4	72.81	200.61	466.09	40.26	23.46	19.49	7.06	4.51	2.58	15.76	7.20	235.87
5	51.39	377.91	276.44	69.24	19.79	18.51	6.23	4.20	5.63	9.40	8.65	162.36
6	74.52	283.87	135.39	31.93	16.69	13.22	4.51	2.91	3.89	3.51	10.96	235.04
7	49.39	383.67	132.89	53.22	16.67	15.58	5.20	4.54	2.99	5.16	10.50	163.38
8	62.54	382.46	105.06	20.16	15.17	17.08	6.79	5.49	3.24	4.69	8.89	234.66
9	119.72	598.64	58.81	41.64	13.67	18.37	6.46	3.72	3.71	4.36	11.16	187.75
10	211.27	126.64	43.34	35.81	12.29	34.31	5.21	3.87	4.45	2.59	11.82	109.79
11	502.35	332.70	35.71	35.92	11.22	22.72	7.52	4.84	2.81	2.91	19.62	144.92
12	209.08	83.96	57.60	38.73	12.40	19.07	5.30	4.86	3.13	4.64	19.31	135.62
13	107.60	57.66	48.30	48.51	10.19	18.83	5.26	3.84	3.92	9.04	375.01	74.50
14	97.99	145.12	44.89	22.51	10.16	16.02	4.83	2.97	2.84	8.88	14.13	46.42
15	144.93	99.15	36.49	26.70	9.81	16.19	5.79	4.61	4.20	9.46	9.73	39.03
16	408.88	91.36	32.92	34.03	9.96	12.73	5.78	2.02	3.03	5.00	8.87	36.57
17	64.98	279.29	39.14	30.65	11.07	11.90	7.78	3.28	3.50	4.81	1438.76	35.54
18	48.25	286.82	72.73	26.89	9.18	11.63	6.64	5.71	3.35	21.16	45.08	66.02
19	44.38	241.64	65.99	23.38	9.87	10.13	6.23	3.86	3.43	9.17	9.25	49.47
20	46.04	270.54	47.33	30.59	9.23	11.11	8.34	597.61	3.20	8.84	83.80	43.96
21	32.02	166.24	35.11	23.09	10.23	11.68	5.65	2.24	3.00	7.15	16.84	74.34
22	34.94	116.75	28.43	21.17	9.30	10.14	4.77	3.76	5.72	8.91	21.00	72.03
23	29.35	69.19	24.16	21.25	8.35	9.44	5.46	3.81	2.96	10.01	20.61	56.72
24	32.04	47.70	27.41	23.14	9.66	8.54	5.89	3.54	3.33	16.30	14.57	49.47
25	39.30	1038.32	27.38	24.80	9.35	10.06	5.45	2.70	3.07	10.77	29.36	48.74
26	30.44	50.98	23.44	19.10	10.04	9.85	4.19	3.56	2.83	5.12	40.82	41.80
27	42.79	43.25	25.26	19.77	9.05	14.80	6.13	2.86	3.45	5.67	1535.58	81.27
28	41.71	34.04	19.03	51.67	5.96	12.22	5.33	2.84	3.80	6.19	18.97	92.15
29	44.93		27.26	40.61	7.60	14.12	4.95	2.88	3.80	4.13	14.67	174.87
30	45.45		1214.68	34.66	9.65	10.72	6.40	3.12	3.29	3.66	13.28	147.18
31	68.94		27.12		15.18		4.88	2.72		5.32		70.56
<b>Rerata</b>	<b>93.96</b>	<b>224.00</b>	<b>106.08</b>	<b>32.74</b>	<b>13.76</b>	<b>14.38</b>	<b>6.09</b>	<b>23.00</b>	<b>3.49</b>	<b>7.38</b>	<b>127.75</b>	<b>111.74</b>
<b>Minimum</b>	<b>29.05</b>	<b>34.04</b>	<b>19.03</b>	<b>19.10</b>	<b>5.96</b>	<b>8.54</b>	<b>4.19</b>	<b>2.02</b>	<b>2.57</b>	<b>2.59</b>	<b>3.97</b>	<b>22.72</b>

Sumber: Data Sekunder BBWS Pompengan Jeneberang

- Debit inflow harian Tahun 2002

Tanggal	Januari	Februari	Maret	April	Mei	Juni	Juli	Agustus	September	Oktober	November	Desember
	Inflow Waduk	Inflow Waduk	Inflow Waduk	Inflow Waduk	Inflow Waduk	Inflow Waduk	Inflow Waduk	Inflow Waduk	Inflow Waduk	Inflow Waduk	Inflow Waduk	Inflow Waduk
1	652.68	65.99	31.83	72.90	45.86	8.31	6.91	532.59	4.41	3.61	2.91	15.88
2	493.67	107.06	24.57	72.42	29.36	7.76	6.13	4.25	3.94	2.00	2.02	54.51
3	234.31	50.79	18.76	99.85	55.34	7.27	5.61	8.43	4.25	6.38	8.42	9.60
4	211.63	42.21	19.86	134.49	29.13	6.28	7.64	4.05	4.55	5.32	2.01	7.78
5	146.98	71.25	15.88	97.91	20.82	8.21	16.22	3.67	6.92	3.11	3.24	19.65
6	92.53	52.54	30.92	52.14	37.53	8.16	8.35	3.38	3.46	4.25	2.19	13.66
7	67.05	49.01	124.15	34.33	42.19	9.08	5.92	4.30	4.16	3.89	2.52	10.98
8	98.42	52.84	78.72	52.66	92.77	6.34	5.21	3.60	3.74	3.50	2.89	8.37
9	120.56	49.62	60.09	68.88	123.67	9.96	4.44	3.83	3.51	4.84	2.00	7.32
10	64.75	39.38	48.93	39.31	118.20	9.01	5.33	4.09	4.21	3.58	2.89	10.55
11	45.93	38.82	41.12	28.83	89.48	8.83	6.01	3.48	4.35	5.83	3.87	30.79
12	36.00	47.76	87.08	29.51	38.79	16.17	5.84	3.71	3.62	3.52	2.50	29.12
13	45.00	129.76	68.67	27.87	26.60	17.14	6.17	3.77	5.53	4.06	2.88	213.08
14	35.15	124.20	48.68	26.70	48.48	10.81	3.70	4.23	3.68	4.89	3.37	34.70
15	44.94	116.26	37.09	36.54	20.77	9.92	3.89	3.66	4.31	5.30	2.08	269.98
16	38.66	131.71	35.10	51.11	19.59	9.00	5.80	6.23	2.77	4.49	3.85	18.24
17	47.38	126.69	47.26	38.00	15.27	8.47	4.63	3.83	2.79	4.71	3.72	12.29
18	49.71	613.70	46.85	40.45	16.26	7.79	4.49	3.08	2.74	5.00	3.35	9.08
19	57.64	85.16	61.43	37.32	14.33	8.76	4.53	12.16	2.42	5.45	4.30	6.37
20	57.27	43.30	51.97	25.39	11.12	7.78	5.18	3.58	4.83	6.33	2.87	6.00
21	116.11	81.67	31.15	20.68	12.66	9.03	6.20	3.32	12.36	8.39	4.08	15.59
22	89.49	156.33	35.25	27.39	11.05	8.68	5.59	3.20	26.40	7.17	4.78	54.03
23	63.23	161.23	69.49	29.85	9.64	7.99	5.00	3.72	3.62	4.65	4.01	47.04
24	59.57	119.45	71.12	54.59	10.50	9.82	5.23	3.27	3.98	5.38	2.79	37.24
25	40.85	91.94	42.43	31.67	9.31	17.32	5.37	4.00	4.23	3.98	4.12	68.36
26	33.79	58.38	47.72	21.05	8.53	12.44	4.14	3.59	4.34	3.38	14.90	52.69
27	34.00	49.76	69.35	15.29	8.88	9.17	4.23	4.37	5.35	2.90	41.15	26.15
28	38.48	43.64	45.09	18.51	9.63	8.73	5.39	3.56	4.86	2.00	15.76	54.51
29	43.86		31.97	11.09	8.02	6.65	7.14	4.08	6.23	2.90	28.54	48.37
30	71.58		26.65	13.22	6.10	6.03	3.24	4.18	6.46	3.73	20.38	61.90
31	65.08		42.64		9.13		3.21	3.48		2.50		40.54
<b>Rerata</b>	<b>106.33</b>	<b>100.02</b>	<b>48.12</b>	<b>43.67</b>	<b>32.23</b>	<b>9.36</b>	<b>5.70</b>	<b>21.31</b>	<b>5.27</b>	<b>4.42</b>	<b>6.81</b>	<b>41.75</b>
<b>Minimum</b>	<b>33.79</b>	<b>38.82</b>	<b>15.88</b>	<b>11.09</b>	<b>6.10</b>	<b>6.03</b>	<b>3.21</b>	<b>3.08</b>	<b>2.42</b>	<b>2.00</b>	<b>2.00</b>	<b>6.00</b>

Sumber: Data Sekunder BBWS Pompengan Jeneberang

- Debit inflow harian Tahun 2003

Tanggal	Januari	Februari	Maret	April	Mei	Juni	Juli	Agustus	September	Oktober	November	Desember
	Inflow Waduk	Inflow Waduk	Inflow Waduk	Inflow Waduk	Inflow Waduk	Inflow Waduk	Inflow Waduk	Inflow Waduk	Inflow Waduk	Inflow Waduk	Inflow Waduk	Inflow Waduk
1	26.51	133.81	34.07	26.32	9.63	8.04	5.65	5.52	3.25	4.59	5.06	13.11
2	120.12	81.28	21.32	20.20	13.03	6.40	4.53	4.51	4.44	3.65	6.26	13.65
3	133.09	80.64	19.01	20.61	64.64	10.81	5.89	4.90	4.48	5.17	474.26	15.88
4	116.10	71.49	17.12	15.78	31.72	7.78	4.25	4.76	4.19	4.35	4.10	1364.41
5	98.43	68.17	70.10	18.12	71.70	6.26	3.90	3.09	12.25	4.17	4.43	25.91
6	49.64	73.51	68.94	61.00	31.67	7.72	5.94	4.79	4.97	5.03	4.93	29.40
7	62.40	57.52	33.26	38.37	23.15	7.56	5.12	2.86	2.67	7.38	3.37	23.30
8	33.81	58.63	27.06	26.82	18.48	9.31	5.66	3.10	3.20	5.08	4.63	16.17
9	25.64	67.10	28.34	36.19	17.15	6.85	6.13	3.36	4.57	4.24	4.95	36.21
10	49.53	56.60	32.27	40.95	17.07	6.69	5.76	4.34	2.58	6.11	4.17	151.26
11	198.75	99.48	31.87	26.47	20.70	6.31	7.00	3.47	2.67	4.71	6.24	24.52
12	313.29	81.60	35.89	21.20	27.90	3.78	6.09	3.58	2.53	5.26	8.48	19.19
13	464.48	71.01	29.51	19.71	16.07	4.58	5.06	6.82	2.92	3.40	7.16	34.35
14	262.11	80.15	39.54	16.68	19.55	5.33	5.86	6.25	2.41	4.62	11.19	46.36
15	156.34	62.09	28.90	23.09	96.05	4.54	5.70	5.28	3.26	4.63	6.21	53.86
16	269.69	125.98	26.55	13.63	11.11	6.15	6.35	3.70	5.89	3.14	8.36	68.68
17	89.56	143.62	44.83	12.60	9.25	5.13	5.10	4.10	2.86	3.45	7.68	44.82
18	58.58	255.67	55.54	10.83	7.44	7.50	6.11	3.83	3.40	4.63	9.89	99.64
19	72.69	414.08	42.94	16.64	7.67	7.94	5.31	5.14	4.66	3.19	11.53	167.59
20	930.93	397.19	44.13	11.74	11.99	6.45	8.08	3.91	3.80	3.48	23.22	456.34
21	58.47	131.06	34.95	14.21	13.17	11.20	5.06	3.31	3.01	3.92	20.20	286.85
22	54.68	84.24	24.84	13.08	16.10	8.34	5.70	8.92	3.70	2.03	31.87	665.00
23	43.02	62.54	21.72	12.66	11.34	7.32	8.04	2.53	2.78	3.17	28.86	420.85
24	50.81	52.77	37.89	10.91	13.29	14.06	6.74	3.76	2.08	2.62	25.15	768.25
25	38.78	37.47	25.62	28.87	11.87	11.67	7.88	2.51	4.65	4.23	16.15	594.09
26	33.13	38.36	35.14	18.65	12.20	7.57	7.79	7.29	2.47	5.28	13.96	367.37
27	52.97	31.83	35.16	21.18	11.08	7.95	4.92	5.52	2.61	7.46	36.56	396.14
28	133.53	28.44	55.23	21.36	10.07	4.83	148.54	4.07	3.36	4.90	26.51	199.40
29	117.71		57.97	13.88	8.12	5.61	5.96	5.51	3.57	5.85	15.98	104.34
30	107.68		39.83	11.51	8.48	5.85	55.65	83.49	3.70	3.41	12.78	82.87
31	151.16		30.38		8.34		5.74	42.79		2.86		150.64
<b>Rerata</b>	<b>141.08</b>	<b>105.23</b>	<b>36.45</b>	<b>21.44</b>	<b>20.97</b>	<b>7.32</b>	<b>12.11</b>	<b>8.29</b>	<b>3.76</b>	<b>4.39</b>	<b>28.14</b>	<b>217.43</b>
<b>Minimum</b>	<b>25.64</b>	<b>28.44</b>	<b>17.12</b>	<b>10.83</b>	<b>7.44</b>	<b>3.78</b>	<b>3.90</b>	<b>2.51</b>	<b>2.08</b>	<b>2.03</b>	<b>3.37</b>	<b>13.11</b>

Sumber: Data Sekunder BBWS Pompengan Jeneberang

- Debit inflow harian Tahun 2004

Tanggal	Januari	Februari	Maret	April	Mei	Juni	Juli	Agustus	September	Oktober	November	Desember
	Inflow Waduk	Inflow Waduk	Inflow Waduk	Inflow Waduk	Inflow Waduk	Inflow Waduk	Inflow Waduk	Inflow Waduk	Inflow Waduk	Inflow Waduk	Inflow Waduk	Inflow Waduk
1	139.29	33.00	25.14	17.14	19.08	14.90	6.00	5.14	2.57	2.27	2.05	23.19
2	272.40	29.56	26.71	148.79	32.45	10.77	4.66	3.43	3.83	4.85	3.57	12.02
3	188.57	131.23	22.04	24.43	32.26	7.53	6.05	3410.72	2.26	2.10	2.01	114.51
4	145.36	233.12	44.68	20.55	20.15	9.91	4.54	3.63	3.75	4.83	3.35	11.36
5	69.35	139.08	59.45	28.11	18.06	7.94	7.40	3.71	4.30	2.82	3.34	9.70
6	66.26	93.49	36.57	47.37	11.79	13.09	6.04	4.82	2.29	3.52	4.57	14.73
7	307.61	99.91	36.70	29.70	11.83	28.53	6.61	3.27	3.82	3.77	2.00	22.15
8	69.34	469.62	42.64	19.16	24.63	23.37	8.50	3.13	2.26	2.59	5.36	21.62
9	48.44	285.99	72.95	17.28	38.09	21.68	6.39	3.27	3.78	2.46	2.20	15.92
10	41.10	299.33	291.44	20.40	30.52	14.32	6.69	5.57	4.39	3.77	3.14	21.79
11	40.45	292.05	112.35	15.39	22.99	10.97	5.53	5.17	2.87	3.99	4.68	22.34
12	31.92	266.63	130.04	15.44	23.54	11.25	8.69	4.39	5.45	2.54	2.62	20.87
13	28.78	259.36	243.80	14.58	14.72	8.68	6.82	5.84	2.38	2.39	4.52	30.68
14	32.96	164.11	189.76	9.78	16.02	7.58	2.22	3.64	2.66	2.26	3.47	28.76
15	31.54	148.96	144.38	6.70	11.12	8.37	4.84	3.76	3.54	2.15	2.56	167.98
16	25.47	157.03	103.22	32.24	11.40	7.07	8.32	4.03	2.08	2.25	3.90	22.49
17	21.98	104.41	77.09	27.48	8.26	390.45	7.87	3.79	2.06	3.59	3.31	24.66
18	46.78	82.61	168.27	17.36	9.42	6.91	5.26	3.81	4.82	2.25	2.21	23.75
19	50.72	54.14	132.49	19.75	8.72	6.28	4.38	4.53	3.49	3.56	3.11	17.78
20	48.23	42.75	87.00	17.86	8.64	6.02	5.35	3.44	4.94	4.13	3.84	12.52
21	49.23	43.00	67.79	31.42	7.73	4.90	4.17	5.96	2.00	3.94	10.01	32.40
22	39.86	46.90	55.66	33.94	6.95	4.89	4.01	4.17	3.46	3.57	5.37	29.42
23	196.68	41.92	52.61	33.56	94.24	4.67	5.03	3.23	3.51	2.27	12.98	19.69
24	76.26	39.76	167.54	19.72	7.87	7.04	4.21	3.69	2.00	3.35	4.90	24.31
25	125.64	52.89	116.81	23.08	9.53	6.82	4.59	3.92	3.44	3.37	6.37	22.19
26	68.98	86.81	67.38	29.38	12.90	5.39	4.31	5.41	3.53	5.46	9.51	27.59
27	60.06	67.25	33.34	19.53	9.64	5.98	4.30	3.77	2.00	3.34	31.27	28.34
28	54.03	40.83	32.61	15.97	8.83	5.10	4.80	2.19	3.44	3.34	20.05	40.56
29	37.24	30.08	34.07	13.06	11.22	4.57	3.99	2.76	6.29	4.65	18.13	701.56
30	45.65		25.68	17.52	20.58	5.90	3.78	2.17	2.24	3.94	37.73	110.05
31	41.94		24.77		16.32		3.52	2.72		2.00		60.02
<b>Rerata</b>	<b>80.71</b>	<b>132.27</b>	<b>87.90</b>	<b>26.22</b>	<b>18.69</b>	<b>22.36</b>	<b>5.45</b>	<b>113.84</b>	<b>3.32</b>	<b>3.27</b>	<b>7.40</b>	<b>55.97</b>
<b>Minimum</b>	<b>21.98</b>	<b>29.56</b>	<b>22.04</b>	<b>6.70</b>	<b>6.95</b>	<b>4.57</b>	<b>2.22</b>	<b>2.17</b>	<b>2.00</b>	<b>2.00</b>	<b>2.00</b>	<b>9.70</b>

Sumber: Data Sekunder BBWS Pompengan Jeneberang



- Debit inflow harian Tahun 2005

Tanggal	Januari	Februari	Maret	April	Mei	Juni	Juli	Agustus	September	Oktober	November	Desember
	Inflow Waduk	Inflow Waduk	Inflow Waduk	Inflow Waduk	Inflow Waduk	Inflow Waduk	Inflow Waduk	Inflow Waduk	Inflow Waduk	Inflow Waduk	Inflow Waduk	Inflow Waduk
1	33.99	28.13	122.65	39.78	8.02	5.34	312.03	3.05	2.29	4.54	3.88	236.20
2	22.10	25.40	109.76	50.06	9.02	5.09	5.84	5.04	4.57	2.00	5.95	35.98
3	17.33	163.18	112.54	60.06	10.42	3.65	7.22	3.51	3.28	3.36	4.83	40.46
4	15.16	130.35	389.71	40.41	5.51	4.34	8.87	4.69	4.55	3.19	8.96	18.19
5	20.58	75.03	188.23	35.38	6.02	5.30	6.60	3.81	3.44	2.00	3.38	16.44
6	42.00	41.41	80.57	63.20	8.63	5.69	6.70	3.47	3.44	2.00	3.49	15.41
7	1437.28	34.06	72.09	129.38	17.45	4.90	7.08	3.75	4.70	2.67	5.94	35.58
8	45.04	27.68	60.02	89.16	16.15	4.66	8.78	3.28	3.26	2.00	5.04	33.47
9	29.19	30.95	43.68	57.16	17.07	5.32	8.25	3.56	2.00	3.17	5.17	17.74
10	23.68	49.69	54.74	83.14	16.78	2.81	9.03	3.72	3.53	3.17	7.31	16.11
11	22.61	37.63	39.81	38.30	23.73	4.08	4.39	4.53	2.00	3.43	5.83	57.88
12	28.36	31.33	29.99	44.74	18.37	3.01	9.68	4.20	2.37	2.01	10.87	51.19
13	39.37	51.91	25.21	36.36	16.69	8.73	11.90	3.12	2.11	2.66	15.59	57.44
14	33.85	70.79	26.43	50.89	15.63	4.32	7.69	3.28	3.24	3.36	19.93	44.42
15	116.08	80.25	20.87	77.35	10.43	5.40	7.79	4.19	3.94	4.98	17.89	58.61
16	193.59	105.25	19.93	44.55	7.57	4.39	6.91	3.20	2.00	12.27	10.64	34.26
17	78.04	89.06	19.12	34.13	7.31	5.62	6.67	3.98	2.00	5.24	7.55	21.28
18	98.71	55.32	21.59	27.28	7.38	3.50	7.09	2.52	3.00	8.99	17.75	64.13
19	141.41	34.79	26.23	20.99	5.85	3.75	8.22	3.87	3.71	8.46	12.40	37.59
20	370.05	33.58	26.46	19.52	8.80	7.13	5.50	4.47	6.87	14.56	15.88	136.11
21	119.04	30.13	42.56	13.53	8.24	8.40	5.23	2.00	3.88	13.42	19.34	60.42
22	58.06	24.86	35.63	16.16	6.73	6.44	4.85	2.00	2.00	12.96	14.76	32.49
23	38.82	30.07	31.65	12.95	8.07	5.24	5.30	2.34	3.46	9.20	20.05	716.21
24	36.81	73.75	68.78	9.02	6.26	5.14	3.07	2.00	2.97	5.43	22.42	37.26
25	41.06	88.28	77.91	9.10	9.47	6.50	17.76	3.37	2.02	7.80	30.40	106.47
26	34.77	89.76	93.45	10.25	17.84	5.42	374.07	4.04	3.01	10.01	48.50	87.50
27	29.53	143.75	61.52	10.58	16.98	5.53	3.61	3.54	2.00	9.24	35.85	118.94
28	36.83	95.00	86.32	10.19	14.08	5.59	4.44	2.96	2.97	3.29	16.18	122.39
29	44.35		67.56	9.01	11.83	6.89	3.56	3.46	2.00	10.17	15.87	74.47
30	27.92		41.96	11.51	12.08	5.53	2.90	3.34	3.24	4.40	30.58	47.15
31	27.80		79.75		9.78		5.46	2.00		3.78		42.83
<b>Rerata</b>	<b>106.56</b>	<b>63.26</b>	<b>70.22</b>	<b>38.47</b>	<b>11.55</b>	<b>5.26</b>	<b>28.60</b>	<b>3.43</b>	<b>3.13</b>	<b>5.93</b>	<b>14.74</b>	<b>79.83</b>
<b>Minimum</b>	<b>15.16</b>	<b>24.86</b>	<b>19.12</b>	<b>9.01</b>	<b>5.51</b>	<b>2.81</b>	<b>2.90</b>	<b>2.00</b>	<b>2.00</b>	<b>2.00</b>	<b>3.38</b>	<b>15.41</b>

Sumber: Data Sekunder BBWS Pompeangan Jeneberang

- Debit inflow harian Tahun 2006

Tanggal	Januari	Februari	Maret	April	Mei	Juni	Juli	Agustus	September	Oktober	November	Desember
	Inflow Waduk	Inflow Waduk	Inflow Waduk	Inflow Waduk	Inflow Waduk	Inflow Waduk	Inflow Waduk	Inflow Waduk	Inflow Waduk	Inflow Waduk	Inflow Waduk	Inflow Waduk
1	47.72	101.32	183.44	92.78	22.58	15.48	11.21	5.27	3.77	2.76	3.10	4.35
2	51.10	93.79	130.70	116.74	20.59	37.69	7.97	6.58	3.98	2.86	3.97	4.71
3	40.33	64.89	123.46	64.67	34.30	27.82	7.60	5.49	4.54	4.53	4.43	8.40
4	82.26	102.03	115.60	43.32	31.91	24.18	11.08	5.28	3.42	2.51	3.92	14.86
5	73.19	188.81	160.86	63.03	20.59	19.50	7.03	5.49	4.51	3.23	3.91	6.73
6	43.99	154.88	164.77	60.97	25.58	16.35	8.78	5.77	4.14	2.87	3.75	5.81
7	79.93	151.16	154.12	39.10	37.67	18.50	7.57	7.41	2.66	2.67	4.25	4.91
8	74.47	137.29	70.87	31.61	36.20	13.54	9.28	5.78	4.60	3.10	3.62	7.74
9	54.74	146.62	49.64	32.60	26.34	15.29	7.69	7.81	4.36	3.31	4.00	6.87
10	69.77	122.84	59.86	23.72	19.74	13.11	6.63	4.63	384.86	3.22	3.34	4.08
11	98.31	66.92	47.33	47.79	17.14	11.64	6.54	5.89	6.35	2.56	3.51	15.52
12	86.69	109.19	40.04	82.72	17.91	22.18	179.80	5.75	6.12	5.54	3.75	6.10
13	73.36	79.86	25.36	38.24	9.48	16.06	26.79	5.96	5.58	4.86	4.01	11.52
14	344.45	39.50	24.20	43.96	9.36	14.60	7.55	5.57	3.48	4.29	4.45	12.65
15	179.42	31.38	27.85	89.35	13.31	13.49	8.98	5.42	3.76	3.43	5.09	21.15
16	234.22	30.64	20.43	58.86	12.16	13.28	6.62	4.99	3.47	2.67	6.07	20.19
17	176.53	50.70	16.79	40.92	8.79	12.17	8.08	5.21	5.95	2.73	4.60	133.76
18	360.35	61.92	12.96	46.29	11.54	17.18	8.13	3.62	4.20	3.25	3.16	22.92
19	252.10	113.16	17.18	30.36	14.14	16.41	6.88	4.44	4.13	2.91	3.62	47.05
20	206.75	74.65	21.86	27.28	15.42	52.45	7.07	10.41	3.64	3.58	3.18	45.17
21	135.95	61.06	42.64	28.99	15.58	39.96	8.04	4.45	2.86	4.54	3.79	68.72
22	99.69	50.59	22.24	117.04	16.72	25.01	5.09	3.80	2.20	2.69	6.10	72.95
23	103.64	145.10	21.80	48.10	19.04	19.92	5.20	6.17	2.21	3.47	4.19	51.69
24	94.14	122.80	21.55	39.30	19.05	16.62	6.00	4.72	2.94	2.95	4.44	40.44
25	413.87	69.44	20.27	31.98	21.32	17.52	11.76	4.46	2.97	3.79	4.08	21.54
26	531.10	40.87	14.32	39.30	32.03	14.66	9.21	4.77	3.01	4.57	53.77	18.75
27	275.20	224.94	19.80	28.07	22.55	13.39	18.58	5.29	3.01	3.52	3.58	13.30
28	124.04	111.49	61.52	26.34	18.03	13.50	13.14	3.88	2.46	3.73	5.08	16.40
29	81.01		562.43	21.80	18.00	13.29	11.39	5.17	2.66	3.25	3.93	21.47
30	56.81		130.65	19.60	20.97	13.61	8.63	3.56	3.67	3.31	4.81	205.81
31	69.74		106.54		14.43		9.18	4.59		2.39		207.49
<b>Rerata</b>	<b>148.87</b>	<b>98.14</b>	<b>80.36</b>	<b>49.16</b>	<b>20.08</b>	<b>19.28</b>	<b>14.76</b>	<b>5.41</b>	<b>16.52</b>	<b>3.39</b>	<b>5.78</b>	<b>36.87</b>
<b>Minimum</b>	<b>40.33</b>	<b>30.64</b>	<b>12.96</b>	<b>19.60</b>	<b>8.79</b>	<b>11.64</b>	<b>5.09</b>	<b>3.56</b>	<b>2.20</b>	<b>2.39</b>	<b>3.10</b>	<b>4.08</b>

Sumber: Data Sekunder BBWS Pompengan Jeneberang

- Debit inflow harian Tahun 2007

Tanggal	Januari	Februari	Maret	April	Mei	Juni	Juli	Agustus	September	Oktober	November	Desember
	Inflow Waduk	Inflow Waduk	Inflow Waduk	Inflow Waduk	Inflow Waduk	Inflow Waduk	Inflow Waduk	Inflow Waduk	Inflow Waduk	Inflow Waduk	Inflow Waduk	Inflow Waduk
1	29.05	123.50			37.17	11.81	28.79		2.67	7.35		22.72
2	30.29	116.67			37.55	8.56	22.65		4.26	3.35		316.19
3	95.47	223.27			26.67	12.69	22.02		2.57	5.37		214.90
4	72.81	200.61			23.46	19.49	24.59		2.58	15.76		235.87
5	51.39	377.91			19.79	18.51	17.75		5.63	9.40		162.36
6	74.52	283.87			16.69	13.22	15.28		3.89	3.51		235.04
7	49.39	383.67			16.67	15.58	17.55		2.99	5.16		163.38
8	62.54	382.46			15.17	17.08	14.18		3.24	4.69		234.66
9	119.72	598.64			13.67	18.37	13.47		3.71	4.36		187.75
10	211.27	126.64			12.29	34.31	12.65		4.45	2.59		109.79
11	502.35	332.70			11.22	22.72	11.57		2.81	2.91		144.92
12	209.08	83.96			12.40	19.07	11.21		3.13	4.64		135.62
13	107.60	57.66			10.19	18.83	12.62		3.92	9.04		74.50
14	97.99	145.12			10.16	16.02	10.65		2.84	8.88		46.42
15	144.93	99.15			9.81	16.19	10.57		4.20	9.46		39.03
16	408.88	91.36			9.96	12.73	10.76		3.03	5.00		36.57
17	64.98	279.29			11.07	11.90	10.29		3.50	4.81		35.54
18	48.25	286.82			9.18	11.63	10.09		3.35	21.16		66.02
19	44.38	241.64			9.87	10.13	10.10		3.43	9.17		49.47
20	46.04	270.54			9.23	11.11	12.07		3.20	8.84		43.96
21	32.02	166.24			10.23	11.68	14.29		3.00	7.15		74.34
22	34.94	116.75			9.30	10.14	13.40		5.72	8.91		72.03
23	29.35	69.19			8.35	9.44	11.74		2.96	10.01		56.72
24	32.04	47.70			9.66	8.54	11.24		3.33	16.30		49.47
25	39.30	1038.32			9.35	10.06	10.27		3.07	10.77		48.74
26	30.44	50.98			10.04	9.85	7.78		2.83	5.12		41.80
27	42.79	43.25			9.05	14.80	8.63		3.45	5.67		81.27
28	41.71	34.04			5.96	12.22	7.70		3.80	6.19		92.15
29	44.93				7.60	14.12	9.06		3.80	4.13		174.87
30	45.45				9.65	10.72	10.31		3.29	3.66		147.18
31	68.94				15.18		7.58			5.32		70.56
<b>Rerata</b>	<b>93.96</b>	<b>224.00</b>	-	-	<b>13.76</b>	<b>14.38</b>	<b>13.25</b>	-	<b>3.49</b>	<b>7.38</b>	-	<b>111.74</b>
<b>Minimum</b>	<b>29.05</b>	<b>34.04</b>	-	-	<b>5.96</b>	<b>8.54</b>	<b>7.58</b>	-	<b>2.57</b>	<b>2.59</b>	-	<b>22.72</b>

Sumber: Data Sekunder BBWS Pompengan Jeneberang

- Debit inflow harian Tahun 2008

Tanggal	Januari	Februari	Maret	April	Mei	Juni	Juli	Agustus	September	Oktober	November	Desember
	Inflow Waduk	Inflow Waduk	Inflow Waduk	Inflow Waduk	Inflow Waduk	Inflow Waduk	Inflow Waduk	Inflow Waduk	Inflow Waduk	Inflow Waduk	Inflow Waduk	Inflow Waduk
1		212.73				19.49	28.79		4.50			
2	81.48	18.75				31.42	22.65		4.29			
3	72.11	204.69				21.58	22.02		4.48			
4	53.45	45.60				15.35	24.59		3.20			
5	33.99	60.80				16.39	17.75		4.06			
6	38.61	78.96				17.84	15.28		4.23			
7	44.98	50.72				22.14	17.55		4.52			
8	140.86	41.59				21.72	14.18		4.99			
9	117.99	44.10				23.52	13.47		2.75			
10	60.67	57.33				15.85	12.65		3.80			
11	189.99	51.74				16.87	11.57		2.65			
12	118.01	39.33				18.58	11.21		3.04			
13	52.07					16.00	12.62		4.18			
14	41.55					14.51	10.65		3.81			
15	39.84					13.74	10.57		3.27			
16	31.38					13.40	10.76		2.95			
17	21.36					18.27	10.29		2.59			
18	130.57					31.18	10.09		4.00			
19	91.10					33.35	10.10		3.89			
20	110.17					19.82	12.07		3.55			
21	49.06					15.70	14.29		5.68			
22	48.76					35.50	13.40		2.60			
23	46.03					60.05	11.74		7.21			
24	53.20					40.00	11.24		3.06			
25	60.96					39.09	10.27		2.89			
26	59.66					36.57	7.78		2.84			
27	43.50					48.91	8.63		2.46			
28	40.66					43.65	7.70		3.15			
29	65.65					36.69	9.06		3.33			
30	82.11					41.06	10.31		3.40			
31	531.66						7.58					
<b>Rerata</b>	<b>85.05</b>	<b>75.53</b>	-	-	-	<b>26.61</b>	<b>13.25</b>	-	<b>3.71</b>	-	-	-
<b>Minimum</b>	<b>21.36</b>	<b>18.75</b>	-	-	-	<b>13.40</b>	<b>7.58</b>	-	<b>2.46</b>	-	-	-

Sumber: Data Sekunder BBWS Pompengan Jeneberang

- Debit inflow harian Tahun 2013

Tanggal	Januari	Februari	Maret	April	Mei	Juni	Juli	Agustus	September	Oktober	November	Desember
	Inflow Waduk	Inflow Waduk	Inflow Waduk	Inflow Waduk	Inflow Waduk	Inflow Waduk	Inflow Waduk	Inflow Waduk	Inflow Waduk	Inflow Waduk	Inflow Waduk	Inflow Waduk
1	13.35	46.41	46.36	35.21	25.39	42.78	40.44	40.40	10.42	10.49	7.49	14.49
2	13.61	53.72	46.34	26.95	25.38	35.50	40.44	40.45	10.38	10.52	7.58	14.52
3	15.11	51.01	46.36	15.30	21.99	43.42	40.42	40.45	10.37	10.51	7.58	14.51
4	19.03	46.39	46.33	15.34	20.14	35.48	40.49	40.43	10.42	10.29	7.53	14.50
5	23.12	46.33	46.37	15.27	20.35	35.44	40.45	40.41	10.51	10.47	7.43	14.52
6	24.88	46.35	603.92	15.35	20.39	35.45	40.41	35.46	10.46	10.53	7.51	14.46
7	132.62	46.36	73.91	15.47	20.43	101.37	40.45	35.36	10.43	10.44	7.31	14.48
8	183.46	46.43	50.60	15.43	20.39	68.12	40.43	35.40	10.42	10.39	7.48	14.51
9	220.64	46.55	50.18	15.32	20.37	47.69	40.47	35.37	10.49	10.44	7.66	14.51
10	168.20	46.27	52.66	15.41	20.33	69.37	40.39	35.19	10.47	10.52	7.47	14.48
11	108.31	46.52	79.70	15.41	20.38	45.61	40.53	35.24	10.51	10.50	7.49	14.70
12	112.18	46.53	52.66	15.29	20.34	94.10	40.46	35.44	10.37	10.48	7.46	14.57
13	135.65	46.44	75.53	15.36	20.43	194.80	40.51	35.37	10.48	10.44	7.41	14.59
14	215.63	81.80	46.32	15.32	20.33	57.67	40.54	35.40	10.55	10.47	7.38	14.50
15	294.25	69.64	46.34	15.33	20.40	50.19	40.35	33.50	10.63	10.48	7.48	14.73
16	134.67	185.92	46.46	16.65	20.32	46.37	40.34	20.39	10.51	8.49	7.53	14.61
17	88.25	125.58	46.28	29.19	20.44	46.44	40.45	20.40	10.51	7.46	10.40	14.54
18	158.54	133.84	46.26	35.36	20.55	46.41	40.44	20.43	10.47	7.50	14.24	14.52
19	175.49	193.44	46.43	113.70	20.54	46.51	40.39	20.37	10.71	7.46	10.47	14.51
20	158.10	210.15	46.34	72.84	20.43	46.30	40.28	20.38	10.20	7.46	10.49	14.52
21	89.74	485.96	46.40	59.54	20.40	46.34	40.50	20.47	11.03	7.53	10.47	14.47
22	95.85	110.00	39.82	54.04	21.68	46.45	40.47	20.45	11.36	7.49	10.50	14.58
23	96.29	49.82	37.45	44.64	25.46	46.45	40.41	20.45	11.35	7.48	10.53	20.44
24	83.25	66.37	35.27	37.42	25.44	46.44	40.49	20.41	11.42	7.47	14.43	25.69
25	62.42	45.47	48.65	35.35	64.08	46.34	40.44	20.41	10.87	7.49	14.53	29.01
26	61.73	46.03	35.33	35.37	45.25	46.27	40.63	20.43	9.26	7.33	14.53	39.96
27	80.03	62.62	35.30	35.31	40.32	46.28	40.24	20.42	9.38	7.46	14.52	45.46
28	53.86	61.32	35.29	35.34	35.29	46.40	40.45	20.43	10.22	7.40	14.37	45.58
29	46.36	0.00	35.32	34.47	30.32	46.35	40.40	20.39	10.30	7.49	14.51	45.45
30	46.33	0.00	35.31	25.29	30.31	42.77	40.48	20.45	10.37	7.41	14.49	58.13
31	46.33	0.00	33.87		30.32		38.87	10.04		7.17		91.25
<b>Rerata</b>	<b>101.85</b>	<b>82.04</b>	<b>64.95</b>	<b>30.88</b>	<b>25.43</b>	<b>54.97</b>	<b>40.39</b>	<b>28.07</b>	<b>10.50</b>	<b>8.94</b>	<b>9.94</b>	<b>23.25</b>
<b>Minimum</b>	<b>13.35</b>	<b>0.00</b>	<b>33.87</b>	<b>15.27</b>	<b>20.14</b>	<b>35.44</b>	<b>38.87</b>	<b>10.04</b>	<b>9.26</b>	<b>7.17</b>	<b>7.31</b>	<b>14.46</b>

Sumber: Data Sekunder BBWS Pompengan Jeneberang

- Debit inflow harian Tahun 2014

Tanggal	Januari	Februari	Maret	April	Mei	Juni	Juli	Agustus	September	Oktober	November	Desember
	Inflow Waduk	Inflow Waduk	Inflow Waduk	Inflow Waduk	Inflow Waduk	Inflow Waduk	Inflow Waduk	Inflow Waduk	Inflow Waduk	Inflow Waduk	Inflow Waduk	Inflow Waduk
1	183.07	262.95	53.75	40.32	25.32	20.45	25.56	25.45	8.40	7.41	6.52	15.44
2	101.71	235.16	45.51	30.35	25.36	20.42	25.51	25.01	8.49	7.45	6.47	15.62
3	45.50	116.31	45.39	20.24	25.38	20.40	25.59	20.35	8.47	7.55	6.42	15.50
4	62.22	51.75	45.46	20.50	25.24	20.40	25.56	20.24	8.42	7.51	8.14	15.48
5	45.50	45.45	45.43	20.39	25.33	20.41	25.50	19.67	7.27	7.42	10.45	15.28
6	85.13	45.42	45.43	20.39	25.33	21.23	25.45	20.46	7.46	7.40	10.33	15.53
7	45.48	45.54	45.45	20.55	25.50	25.36	25.38	17.62	7.46	7.36	10.31	15.49
8	71.22	45.46	45.41	27.16	25.35	25.39	27.43	15.34	7.50	7.41	10.46	15.48
9	112.92	45.37	45.41	91.96	25.46	20.31	28.40	15.30	7.41	7.42	10.42	18.46
10	116.32	45.51	45.46	66.24	22.12	25.29	28.38	15.33	7.48	7.05	10.38	18.51
11	45.54	45.45	42.81	45.40	20.32	25.47	28.37	14.73	7.45	6.40	10.48	18.48
12	106.09	39.08	40.74	45.50	20.50	25.39	28.40	15.47	7.43	6.48	10.50	18.48
13	55.99	40.23	40.51	45.51	20.45	25.34	28.39	10.42	7.53	6.38	10.38	18.45
14	74.70	40.36	40.46	45.41	20.25	25.40	28.39	10.50	7.42	6.39	10.46	18.40
15	135.06	35.26	37.06	45.44	20.50	25.37	28.46	10.15	7.39	6.35	10.43	18.47
16	445.57	35.45	36.41	45.52	20.47	25.36	28.44	10.19	7.40	6.52	10.77	23.08
17	503.74	35.41	35.32	78.86	20.54	25.51	28.40	10.48	7.41	6.49	10.48	15.46
18	212.13	35.41	35.36	62.02	20.50	25.55	28.43	10.50	7.44	6.46	10.42	15.48
19	87.20	35.46	38.46	45.38	20.37	25.41	28.39	10.46	7.46	6.35	10.33	15.43
20	183.00	35.52	43.81	45.35	20.47	25.47	28.39	10.40	7.44	6.40	10.30	17.05
21	143.45	35.36	42.88	43.65	20.42	25.50	28.34	10.53	7.40	6.41	10.53	18.49
22	82.13	60.56	45.50	35.39	20.47	25.50	28.55	10.39	7.48	6.41	10.50	18.46
23	91.35	410.01	45.53	35.42	20.35	25.43	28.37	10.37	7.45	6.47	10.31	18.57
24	243.37	124.60	45.48	35.48	20.44	25.41	27.33	8.47	7.46	6.38	13.75	19.52
25	141.37	80.94	43.01	34.28	20.42	25.38	28.43	8.39	7.44	6.38	15.47	20.53
26	112.13	82.66	40.47	30.42	20.38	25.45	28.44	8.40	7.44	6.39	15.42	20.48
27	100.08	54.15	40.44	31.26	20.43	25.45	27.35	8.41	7.49	6.44	12.01	20.56
28	47.64	45.44	40.37	30.33	20.36	25.42	28.42	8.53	7.52	6.37	15.33	20.62
29	105.13	0.00	40.46	20.49	20.47	25.59	28.45	8.38	7.39	6.42	15.36	20.49
30	235.51	0.00	40.47	21.81	20.39	25.55	28.45	8.53	7.40	6.41	15.48	22.46
31	198.07	0.00	39.09		19.65		26.20	8.25		6.27		24.12
<b>Rerata</b>	<b>136.07</b>	<b>71.30</b>	<b>42.49</b>	<b>39.37</b>	<b>21.89</b>	<b>24.29</b>	<b>27.59</b>	<b>13.12</b>	<b>7.57</b>	<b>6.73</b>	<b>10.95</b>	<b>18.19</b>
<b>Minimum</b>	<b>45.48</b>	<b>0.00</b>	<b>35.32</b>	<b>20.24</b>	<b>19.65</b>	<b>20.31</b>	<b>25.38</b>	<b>8.25</b>	<b>7.27</b>	<b>6.27</b>	<b>6.42</b>	<b>15.28</b>

Sumber: Data Sekunder BBWS Pompengan Jeneberang

- Debit inflow harian Tahun 2015

Tanggal	Januari	Februari	Maret	April	Mei	Juni	Juli	Agustus	September	Oktober	November	Desember
	Inflow Waduk	Inflow Waduk	Inflow Waduk	Inflow Waduk	Inflow Waduk	Inflow Waduk	Inflow Waduk	Inflow Waduk	Inflow Waduk	Inflow Waduk	Inflow Waduk	Inflow Waduk
1	25.35	75.28	45.75	45.70	131.91	23.85	25.46	22.09	7.41	7.45	7.43	7.40
2	28.39	50.58	45.30	45.69	48.20	25.48	25.29	20.55	7.43	7.39	7.36	7.44
3	34.80	120.43	168.63	38.91	45.39	25.46	25.37	20.29	7.47	7.32	7.52	7.42
4	43.90	68.45	345.48	85.12	137.19	25.48	25.45	20.46	7.53	7.35	7.49	7.27
5	45.52	66.93	129.33	101.62	132.99	25.44	25.72	20.45	7.43	7.40	7.39	7.34
6	261.16	73.16	153.91	50.65	49.30	25.44	25.33	20.42	7.49	7.57	7.38	7.48
7	265.78	71.08	83.13	54.46	54.36	25.48	25.87	20.42	7.48	7.53	7.47	7.38
8	260.10	57.57	86.60	45.41	45.52	25.48	28.54	20.36	7.48	7.46	7.38	7.31
9	108.40	53.22	45.74	45.65	45.49	25.46	28.35	20.38	7.49	7.34	7.47	7.37
10	119.12	46.89	45.74	45.76	45.48	25.47	28.46	15.33	7.46	7.38	7.44	7.37
11	78.86	45.60	43.64	45.78	45.44	25.46	28.53	15.47	7.42	7.38	7.69	7.48
12	53.99	267.11	45.67	33.06	35.46	25.49	28.53	15.47	7.25	7.40	7.69	7.40
13	45.63	124.93	45.67	34.92	20.44	25.49	28.43	15.42	7.48	7.45	7.86	10.83
14	47.69	112.43	45.80	30.53	20.50	25.47	28.45	15.46	7.45	7.50	7.38	12.74
15	64.21	45.74	81.17	30.52	20.29	25.45	28.48	15.45	7.38	7.41	7.48	13.46
16	47.63	45.58	155.24	30.53	20.55	25.46	28.47	15.40	7.49	7.41	7.56	14.15
17	45.63	53.96	93.43	30.69	20.67	25.50	28.46	15.39	7.56	7.47	7.55	14.36
18	86.37	47.70	80.48	30.68	20.66	25.52	28.47	15.35	7.43	7.60	7.37	19.33
19	76.59	45.63	72.62	30.75	20.43	25.51	28.46	15.43	7.45	7.59	7.67	25.56
20	65.42	252.09	81.91	30.37	22.52	25.42	28.44	15.45	7.43	7.56	7.42	27.52
21	71.41	230.99	63.19	28.57	22.55	25.49	28.44	15.46	7.49	7.59	7.47	30.00
22	62.27	235.55	101.18	20.65	22.50	25.45	28.44	15.43	7.50	7.53	7.48	30.55
23	74.71	59.14	59.14	20.57	22.99	25.53	28.45	15.40	7.49	7.51	7.47	30.55
24	45.56	82.93	46.68	20.38	22.57	43.26	28.46	8.50	7.52	7.42	7.44	30.43
25	45.69	45.59	91.28	20.51	22.55	25.52	28.42	7.47	7.31	7.46	7.29	30.66
26	52.79	45.75	102.09	20.61	22.51	25.50	28.45	7.48	7.57	7.48	7.44	30.62
27	87.14	45.52	60.10	20.59	22.47	25.49	28.49	7.55	7.57	7.44	7.34	31.88
28	75.60	45.63	54.73	30.41	22.47	25.40	26.51	7.52	7.38	7.44	7.47	33.48
29	107.73	0.00	45.62	31.65	22.49	25.41	25.43	7.38	7.29	7.46	7.57	33.48
30	72.32	0.00	45.53	102.08	22.50	25.45	25.56	7.36	7.38	7.34	7.57	33.40
31	68.91	0.00	45.46		19.13		23.50	7.24		6.76		27.58
<b>Rerata</b>	<b>82.86</b>	<b>81.14</b>	<b>84.20</b>	<b>40.09</b>	<b>39.60</b>	<b>26.01</b>	<b>27.38</b>	<b>14.90</b>	<b>7.45</b>	<b>7.43</b>	<b>7.48</b>	<b>18.36</b>
<b>Minimum</b>	<b>25.35</b>	<b>0.00</b>	<b>43.64</b>	<b>20.38</b>	<b>19.13</b>	<b>23.85</b>	<b>23.50</b>	<b>7.24</b>	<b>7.25</b>	<b>6.76</b>	<b>7.29</b>	<b>7.27</b>

Sumber: Data Sekunder BBWS Pompengan Jeneberang

- Debit inflow harian Tahun 2016

Tanggal	Januari	Februari	Maret	April	Mei	Juni	Juli	Agustus	September	Oktober	November	Desember
	Inflow Waduk	Inflow Waduk	Inflow Waduk	Inflow Waduk	Inflow Waduk	Inflow Waduk	Inflow Waduk	Inflow Waduk	Inflow Waduk	Inflow Waduk	Inflow Waduk	Inflow Waduk
1	30.3	25.54	35.85	99.05	35.46	15.28	25.36	15.66	7.57	9.64	9.67	26.75
2	30.50	28.51	67.90	98.32	35.54	15.48	40.00	15.58	7.54	9.52	9.65	25.54
3	30.50	28.54	69.18	83.77	35.52	15.43	25.57	15.58	7.44	9.53	9.54	25.49
4	30.52	30.00	89.60	45.08	28.39	15.40	25.48	15.59	7.44	9.51	9.50	25.53
5	28.77	30.53	67.95	53.49	25.54	15.44	25.46	15.56	7.45	9.55	9.55	25.56
6	28.48	29.29	45.41	81.64	25.54	22.91	25.49	15.55	7.45	9.53	9.55	25.60
7	28.55	30.49	51.30	32.56	25.60	25.45	25.57	15.47	7.68	9.52	9.54	25.54
8	27.76	30.49	40.00	65.83	25.36	25.38	25.58	15.41	7.73	9.50	9.58	25.53
9	25.47	30.45	52.58	89.10	25.54	25.38	25.52	15.43	7.49	9.63	9.61	25.49
10	25.55	30.52	77.12	65.32	25.60	25.41	25.52	15.49	7.52	9.64	9.62	25.51
11	24.43	30.74	57.07	109.62	25.69	25.41	25.47	15.36	7.57	9.52	9.56	25.59
12	20.35	32.22	39.97	55.09	25.47	25.38	25.48	15.57	7.56	9.56	12.56	25.60
13	20.50	32.61	32.51	71.73	25.56	25.36	25.53	15.58	7.43	9.63	12.58	34.07
14	20.44	32.56	32.52	62.49	25.55	25.48	25.48	10.51	7.50	9.65	12.50	41.47
15	20.58	32.50	32.51	55.47	24.50	25.41	25.46	10.50	7.51	9.65	12.70	44.42
16	20.44	32.50	79.96	66.36	20.42	25.42	25.56	10.54	7.47	9.73	12.69	45.62
17	20.51	32.61	114.12	33.83	20.45	25.34	25.52	10.53	7.52	9.55	12.63	45.65
18	20.52	32.56	54.58	39.97	20.54	25.41	25.62	10.51	7.51	9.63	12.61	45.62
19	20.57	32.53	37.59	45.07	20.63	25.42	25.45	10.52	7.50	9.70	12.70	45.63
20	23.25	32.51	32.68	72.96	20.53	25.45	25.48	10.36	7.46	9.58	14.63	45.58
21	23.93	32.48	32.52	52.56	15.60	25.49	25.47	10.50	9.56	9.54	15.63	45.59
22	25.53	32.53	32.52	45.45	15.56	25.54	25.36	10.52	9.54	9.55	15.63	46.20
23	25.61	32.58	32.55	45.52	15.64	25.62	25.46	10.51	9.57	9.53	19.22	45.59
24	25.63	32.55	55.50	45.55	15.50	25.47	25.48	7.56	9.59	9.61	20.60	45.61
25	30.54	32.55	66.67	40.36	15.52	25.48	25.52	7.55	9.57	9.60	20.59	45.60
26	30.52	32.59	87.97	40.45	15.63	25.46	25.47	7.51	9.54	9.60	20.56	43.07
27	30.57	32.65	95.02	34.12	15.55	25.49	25.39	7.50	9.52	9.54	25.53	35.65
28	30.39	38.41	39.56	35.51	15.46	25.48	25.43	7.61	9.56	9.58	25.56	35.65
29	30.51	0.00	122.90	35.52	15.54	25.50	15.62	7.54	9.57	9.58	25.56	35.68
30	28.01	0.00	117.56	37.51	15.58	25.56	15.67	7.44	9.61	9.64	25.57	35.58
31	24.61	0.00	67.00		15.51		15.41	7.22		8.78		35.50
<b>Rerata</b>	<b>25.93</b>	<b>28.52</b>	<b>60.01</b>	<b>56.17</b>	<b>22.21</b>	<b>23.69</b>	<b>25.00</b>	<b>11.83</b>	<b>8.20</b>	<b>9.56</b>	<b>14.51</b>	<b>35.66</b>
<b>Minimum</b>	<b>20.35</b>	<b>0.00</b>	<b>32.51</b>	<b>2.00</b>	<b>15.46</b>	<b>15.28</b>	<b>15.41</b>	<b>7.22</b>	<b>7.43</b>	<b>8.78</b>	<b>9.50</b>	<b>25.49</b>

Sumber: Data Sekunder BBWS Pompengan Jeneberang



- Debit inflow harian Tahun 2017

Tanggal	Januari	Februari	Maret	April	Mei	Juni	Juli	Agustus	September	Oktober	November	Desember
	Inflow Waduk	Inflow Waduk	Inflow Waduk	Inflow Waduk	Inflow Waduk	Inflow Waduk	Inflow Waduk	Inflow Waduk	Inflow Waduk	Inflow Waduk	Inflow Waduk	Inflow Waduk
1	40.56	120.88	57.68	35.52	20.50	25.31	25.52	25.52	7.53	7.53	7.81	25.85
2	74.24	389.42	83.10	35.53	20.58	25.53	25.52	25.51	8.03	13.41	7.74	25.86
3	65.49	641.48	45.67	35.37	20.55	25.45	25.63	25.44	7.94	13.44	7.58	25.71
4	66.75	320.56	45.68	39.12	20.59	25.53	25.35	25.52	7.46	13.46	7.72	25.64
5	89.78	215.97	54.37	40.52	20.58	25.33	25.32	25.31	7.72	13.41	7.60	25.63
6	105.61	100.97	45.62	40.57	20.62	25.48	25.56	25.55	7.63	7.77	7.82	20.52
7	117.26	133.06	45.62	40.64	20.65	25.55	25.54	25.53	7.81	7.73	8.98	20.73
8	66.01	68.51	45.60	40.59	26.74	25.57	25.57	15.41	7.77	7.46	8.38	20.51
9	54.39	53.12	72.25	40.46	30.77	25.48	25.47	15.54	7.75	7.49	9.18	20.60
10	45.60	54.38	47.71	40.33	30.62	25.47	25.46	15.48	7.74	7.51	9.08	24.24
11	45.59	45.67	45.65	35.73	27.24	25.44	25.44	15.49	7.75	7.67	7.63	25.43
12	45.53	45.67	45.54	35.47	25.57	25.54	25.53	15.52	7.75	7.61	7.64	25.53
13	45.54	45.63	45.57	36.22	25.57	25.47	25.45	15.57	7.90	7.52	9.07	25.71
14	45.60	73.53	43.75	25.98	25.45	25.47	25.47	7.56	7.52	7.51	10.73	25.87
15	45.58	53.87	45.65	25.60	25.60	25.59	25.59	7.44	7.44	7.79	10.58	25.56
16	45.55	223.94	45.65	25.61	20.45	25.53	25.52	7.42	7.42	7.56	13.40	25.52
17	45.62	147.73	35.37	25.68	20.46	25.55	25.54	7.41	7.41	7.63	13.87	25.54
18	45.77	60.16	35.41	25.69	20.45	25.57	25.56	7.40	7.47	7.48	13.47	26.15
19	45.75	45.60	36.49	27.85	20.48	25.45	25.44	7.55	7.50	7.61	13.40	26.77
20	47.83	87.37	41.16	31.11	20.40	25.57	25.50	8.06	7.71	7.54	13.71	29.70
21	40.57	62.25	45.50	30.58	20.54	25.54	25.51	8.40	8.04	7.59	18.76	85.09
22	35.54	70.57	45.59	31.65	20.41	25.52	25.50	7.45	7.65	7.56	20.51	45.61
23	35.78	58.09	45.52	31.53	20.44	25.50	25.57	7.64	7.78	7.63	20.74	301.85
24	35.56	45.63	45.47	31.56	20.45	20.46	25.53	7.74	7.87	7.63	21.17	153.91
25	35.23	208.04	38.79	31.54	25.33	25.37	25.33	7.67	7.87	7.64	21.34	58.64
26	95.74	87.22	35.53	31.62	25.37	25.40	25.63	7.52	7.81	7.69	21.42	47.86
27	141.37	58.14	38.41	28.60	22.01	22.03	25.69	7.53	7.49	7.81	20.88	81.72
28	61.78	49.81	35.42	28.54	25.38	25.38	25.60	7.63	7.54	7.71	20.68	47.89
29	116.46	0.00	35.54	28.06	25.47	25.46	25.56	7.70	7.65	7.75	21.91	46.25
30	145.62	0.00	35.52	26.87	25.43	25.43	25.41	7.59	7.56	7.78	24.54	45.95
31	239.68	0.00	35.48		22.59	22.59	24.53	6.80		7.59		43.86
<b>Rerata</b>	<b>69.92</b>	<b>115.07</b>	<b>45.17</b>	<b>32.80</b>	<b>23.14</b>	<b>25.11</b>	<b>25.48</b>	<b>13.16</b>	<b>7.68</b>	<b>8.37</b>	<b>13.58</b>	<b>46.96</b>
<b>Minimum</b>	<b>35.23</b>	<b>0.00</b>	<b>35.37</b>	<b>25.60</b>	<b>20.40</b>	<b>20.46</b>	<b>24.53</b>	<b>6.80</b>	<b>7.41</b>	<b>7.46</b>	<b>7.58</b>	<b>20.51</b>

Sumber: Data Sekunder BBWS Pompengan Jeneberang