

DAFTAR PUSTAKA

- Alam, S. O. 2020. *Berbagai Cara Penyebaran Virus Corona COVID-19 Menurut WHO, Apa Saja?*, [online]. <https://health.detik.com/berita-detikhealth/d-5122703/berbagai-cara-penyebaran-virus-corona-covid-19-menurut-who-apa-saja>. [diakses 7 Desember 2020].
- Alfaqinisa, R. 2015. *Hubungan Antara Tingkat Pengetahuan, Sikap, Dan Perilaku Orang Tua Tentang Pneumonia Dengan Tingkat Kekambuhan Pneumonia Pada Balita Di Wilayah Kerja Puskesmas Ngesrep Kota Semarang Tahun 2015*. Skripsi sarjana. Fakultas Ilmu Keolahragaan. Universitas Negeri Semarang.
- Alzyood, Mamdooh *et al.* 2020. COVID-19 Reinforces The Importance of Handwashing. *Journal of Clinical Nursing*, [online]. <https://www.ncbi.nlm.nih.gov/pmc/articles/PMC7267118/pdf/JOCN-9999-na.pdf>. [diakses 6 Mei 2021].
- Atmojo, Joko Tri dkk. 2020. Penggunaan Masker Dalam Pencegahan Dan Penanganan Covid-19: Rasionalitas, Efektivitas, Dan Isu Terkini. *Avicenna: Journal of Health Research*, [online] 3(2), pp. 84–95. <https://jurnal.stikesmus.ac.id/index.php/avicenna/article/download/420/307>. [diakses 24 November 2020].
- Azanella, L. A. 2020. *3 Momentum Ini Berpotensi Membuat Covid-19 di Indonesia Melonjak, Apa Saja?*, [online]. <https://www.kompas.com/tren/read/2020/12/01/150500065/3-momentum-ini-berpotensi-membuat-covid-19-di-indonesia-melonjak-apa-saja?page=all>. [diakses 7 Desember 2020].
- Aziz, Zalili dkk. 2019. Hiegene Dan Sanitasi Cuci Tangan Pakai Sabun Di Kelurahan Kebun Bunga Kecamatan Sukarami Kota Palembang. *Batoboh*, [online] 4(2), pp. 114-123. https://www.researchgate.net/profile/Sulton_Nawawi/publication/337080652_HIEGENE_DAN_SANITASI_CUCI_TANGAN_PAKAI_SABUN_DI_KELURAHAN_KEBUN_BUNGA_KECAMATAN_SUKARAMI_KOTA_PALEMBANG/links/5dd2a3eb4585156b351d319c/HIEGENE-DAN-SANITASI-CUCI-TANGAN-PAKAI-SABUN-DI-KELURAHAN-KEBUN-BUNGA-KECAMATAN-SUKARAMI-KOTA-PALEMBANG.pdf?origin=publication_detail. [diakses 25 Desember 2020].
- Darmawan, A. A. Kompiang Ngurah. 2015. Faktor-faktor yang Mempengaruhi Perilaku Kunjungan Masyarakat terhadap Pemanfaatan Pelayanan Posyandu di Desa Pemecutan Kelod Kecamatan Denpasar Barat. *Dunia Kesehatan*, [online] 5(2), pp. 29–39. <https://media.neliti.com/media/publications/76442-ID-faktor-faktor-yang-mempengaruhi-perilaku.pdf>. [diakses 22 Desember 2020].

- Eko, Sarma & Natalia Sinaga. 2018. Antara Jenis Kelamin dan Sikap dalam Gaya Hidup Sehat Mahasiswa. *Media Informasi*, [online] 14(1), pp. 69–72. <http://ejurnal.poltekkestasikmalaya.ac.id/index.php/BMI/article/download/171/85#:~:text=Jenis%20kelamin%20dan%20sikap%20seseorang,Menurut%20Gibney%20et%20al.> [diakses 22 Desember 2020].
- European Centre for Disease Prevention and Control. 2020. *COVID-19 clusters and outbreaks in occupational settings in the EU / EEA and the UK*. [e-book]. Stockholm: European Centre for Disease Prevention and Control. <https://www.ecdc.europa.eu/sites/default/files/documents/COVID-19-in-occupational-settings.pdf>. [diakses 27 November 2020].
- Farihatun, Atun & Zulazmi Mamdy. 2016. Faktor-Faktor yang Berhubungan dengan Perilaku Pencegahan Penyakit Malaria pada Masyarakat di Desa Karyamukti Kecamatan Cibalong Kabupaten Garut Provinsi Jawa Barat. *Jurnal Kesehatan Bakti Tunas Husada*, [online] 15(1), pp. 109–121. https://ejurnal.stikes-bth.ac.id/index.php/P3M_JKBTH/article/download/157/148. [diakses 25 Desember 2020].
- Farisa, F. C. 2020. *Satgas: Faktor Utama Meningkatnya Kasus Aktif Covid-19 Ketidakdisiplinan Masyarakat*, [online]. <https://nasional.kompas.com/read/2020/12/02/08215891/satgas-faktor-utama-meningkatnya-kasus-aktif-covid-19-ketidakdisiplinan?page=all#page2>. [diakses 7 Desember 2020].
- Fasihullisan, Muhammad. 2019. *Hubungan Usia dan Masa Kerja terhadap Risiko Terjadinya Low Back Pain Myogenic pada Penambang Pasir di Kalimujur Kabupaten Lumajang*. Skripsi sarjana. Fakultas Ilmu Kesehatan. Universitas Muhammadiyah Malang.
- Gannika, Lenny & Erika Emnina Sembiring. 2020. Tingkat Pengetahuan dan Perilaku Pencegahan Coronavirus Disease 2019 (COVID-19) pada Masyarakat Sulawesi Utara. *Jurnal Keperawatan*, [online] 16(2), pp. 83–89. <http://ners.fkep.unand.ac.id/index.php/ners/article/download/377/224>. [diakses 25 Desember 2020].
- Gennaro, Francesco Di *et al.* 2020. Coronavirus diseases (COVID-19) current status and future perspectives: A narrative review. *International Journal of Environmental Research and Public Health*, [online] 17(8). <https://www.ncbi.nlm.nih.gov/pmc/articles/PMC7215977/pdf/ijerph-17-02690.pdf>. [diakses 22 Desember 2020].
- Hamdani. 2020. *Kepatuhan Sosial di Era New Normal*. *Aceh Journal National Network*, [online]. <https://www.ajnn.net/news/kepatuhan-sosial-di-era-new-normal/index.html>. [diakses 3 Juni 2021].

- Hardjo, M. F. R. M., Andi Wahyuni & Muhammad Rum Rahim. 2020. Gambaran Keselamatan Pekerja Menggunakan Teknologi Pemantauan Drone pada Proyek Konstruksi PT. X Makassar. *HJPH*, [online] 1(2), pp. 142–151. <https://journal.unhas.ac.id/index.php/hjph/article/download/9327/6102>. [diakses 20 April 2021].
- Hasnah, Nur, Hasbi Ibrahim, & Syarfaini. 2018. Studi Penilaian Risiko Keselamatan Kerja di Bagian Boiler PT Indonesia Power UPJP Bali Sub Unit PLTU Barru. *Higiene*, [online] 4(2), pp. 82-92. <http://journal.uin-alauddin.ac.id/index.php/higiene/article/download/5854/5084>. [diakses 28 November 2020].
- Hasnidar dkk. 2020. *Ilmu Kesehatan Masyarakat*. [e-book]. Medan: Yayasan Kita Menulis. [https://books.google.co.id/books?id=dP0BEAAAQBAJ&pg=PA88&dq=teori+lawrence+green&hl=en&sa=X&ved=2ahUKEwiK7M7tsr7tAhWLYH0KHULxCtQQ6AEwBHoECAMQAg#v=onepage&q=teori lawrence green&f=false](https://books.google.co.id/books?id=dP0BEAAAQBAJ&pg=PA88&dq=teori+lawrence+green&hl=en&sa=X&ved=2ahUKEwiK7M7tsr7tAhWLYH0KHULxCtQQ6AEwBHoECAMQAg#v=onepage&q=teori%20lawrence%20green&f=false). [diakses 8 Desember 2020].
- Hidayat, R. H. 2020. Langkah-Langkah Strategis Untuk Mencegah Pandemi Covid-19 Di Lembaga Pemasarakatan Indonesia. *Jurnal Pendidikan Kesehatan*, [online] 9(1), pp. 43–55. <http://ojs.poltekkes-malang.ac.id/index.php/jpk/article/download/1494/233/>. [diakses 11 November 2020].
- Howard, Jeremy *et al.* 2020. Face Masks Against COVID-19: An Evidence Review. *Pnas*, [online] 30(20), pp. 1–9. https://www.researchgate.net/profile/Helene-Mari-Westhuizen/publication/340603522_Face_Masks_Against_COVID-19_An_Evidence_Review/links/5ebd6766a6fdcc90d67536f7/Face-Masks-Against-COVID-19-An-Evidence-Review.pdf?origin=publication_detail. [diakses 10 Mei 2021].
- Illahi, Ayu Nur & Arulita Ika Fibriana. 2015. Faktor-Faktor yang Berhubungan dengan Perilaku Pencegahan Penyakit Leptospirosis (Studi Kasus di Kelurahan Tandang Kecamatan Tembalang Kota Semarang). *Unnes Journal of Public Health*, [online] 4(4), pp. 126–135. <https://journal.unnes.ac.id/sju/index.php/ujph/article/download/9688/6180>. [diakses 25 Desember 2020].
- International Labour Organization. 2020. *Dalam menghadapi pandemi: Memastikan Keselamatan dan Kesehatan di Tempat Kerja*, [e-book]. https://www.ilo.org/wcmsp5/groups/public/---asia/---ro-bangkok/---ilo-jakarta/documents/publication/wcms_742959.pdf. [diakses 26 November 2020].
- Jago Preventif. 2020. *Modul Pembekalan Relawan Promotor Pencegahan Covid-19*. [e-book].

- Jaya, I. 2019. *Penerapan Statistik untuk Penelitian Pendidikan*. [e-book]. Jakarta: Prenadamedia Group.
https://books.google.co.id/books?id=IxiNDwAAQBAJ&pg=PT37&dq=penentuan+jumlah+sampel+penelitian&hl=en&sa=X&ved=2ahUKEwip_7j4zdLtAhVmILcAHS9JBKEQ6AEwAHoECAEQAg#v=onepage&q=penentuan+jumlah+sampel+penelitian&f=false. [diakses 16 Desember 2020].
- Karyono, Rohadin & Devia Indriyani. 2020. Penanganan dan Pencegahan Pandemi Wabah Virus Corona (Covid-19) Kabupaten Indramayu. *Jurnal Kolaborasi Resolusi Konflik*, [online] 2(2), pp. 164-174. <http://jurnal.unpad.ac.id/jkrk/article/view/29127/13932>. [diakses 12 November 2020].
- Kementerian Kesehatan. 2020. *Pedoman Pencegahan dan Pengendalian Coronavirus Diseases (Covid-19) Revisi 5*. [e-book]. https://covid19.go.id/storage/app/media/Protokol/REV-05_Pedoman_P2_COVID-19_13_Juli_2020.pdf. [diakses 26 November 2020].
- Mahase, Elisabeth. 2020. China coronavirus: WHO declares international emergency as death toll exceeds 200. *BMJ (Clinical research ed.)*, [online]. <https://www.bmj.com/content/bmj/368/bmj.m408.full.pdf>. [diakses 22 Desember 2020].
- Maheshwari, Sonam *et al.* 2020. Knowledge, Attitude, and Practice Towards Coronavirus Disease 2019 (COVID-19) among Medical Students: A Cross-Sectional Study. *Journal of Acute Disease*, [online] 9(3), pp. 100–104. https://www.researchgate.net/publication/341303513_Knowledge_attitude_and_practice_towards_coronavirus_disease_2019_COVID-19_among_medical_students_A_cross-sectional_study/fulltext/5eb9f88ea6fdcc1f1dd2d5da/Knowledge-attitude-and-practice-towards-coronavirus-disease-2019-COVID-19-among-medical-students-A-cross-sectional-study.pdf?origin=publication_detail. [diakses 7 Mei 2021].
- Masrul dkk. 2020. *Pandemik COVID-19: Persoalan dan Refleksi di Indonesia Penulis*. [e-book]. Medan: Yayasan Kita Menulis. <https://kitamenulis.id/unduh-file/>. [diakses 22 Desember 2020].
- Maulana, H. D. J. 2009. *Promosi Kesehatan*. [e-book]. Jakarta: Buku Kedokteran EGC. <https://books.google.co.id/books?id=sDKnWExH6tQC&pg=PA271&dq=teori+lawrence+green&hl=en&sa=X&ved=2ahUKEwiK7M7tsr7tAhWLYH0KHULxCtQQ6AEwAHoECAAQAg#v=onepage&q=teori+lawrence+green&f=false>. [diakses 13 Desember 2020].
- Meng, L, F. Hua & Z. Bian. 2020. Coronavirus Disease 2019 (COVID-19): Emerging and Future Challenges for Dental and Oral Medicine. *Journal of*

Dental Research, [online] 99(5), pp. 481–487.
<https://journals.sagepub.com/doi/pdf/10.1177/0022034520914246>. [diakses 24 November 2020].

Moudy, Jesica & Rizma Adlia Syakurah. 2020. Pengetahuan terkait Usaha Pencegahan Coronavirus Disease (COVID-19) di Indonesia. *Higeia Journal of Public Health Research and Development*, [online] 4(3), pp. 333–346. <https://journal.unnes.ac.id/sju/index.php/higeia/article/download/37844/16595/>. [diakses 4 Desember 2020].

Mustikawati, Intan Silviana. 2017. Perilaku Cuci Tangan Pakai Sabun Studi Kualitatif pada Ibu-Ibu di Kampung Nelayan Muara Angke Jakarta Utara; Studi Kualitatif. *ARKESMAS (Arsip Kesehatan Masyarakat)*, [online] 2(1), pp. 115–125. <https://journal.uhamka.ac.id/index.php/arkesmas/article/download/514/263>. [diakses 25 Desember 2020].

Nawir, H. 2020. *WN Thailand Kerja di PLTU Lampoko Barru Sulsel Positif COVID-19*, [online]. <https://news.detik.com/berita/d-5109169/wn-thailand-kerja-di-pltu-lampoko-barru-sulsel-positif-covid-19>. [diakses 28 November 2020].

Notoatmodjo, S. (2018) *Metodologi Penelitian Kesehatan*. Jakarta: Rineka Cipta.

Nugroho, R. S. 2020. *Ini Alasan WHO Memberi Nama Resmi Covid-19 untuk Virus Corona*, [online]. <https://www.kompas.com/tren/read/2020/02/12/063200865/ini-alasan-who-memberi-nama-resmi-covid-19-untuk-virus-corona>. [diakses 24 November 2020].

Paul, Alak *et al.* 2020. Knowledge, Attitude and Practice towards The Novel Corona Virus Among Bangladeshi People: Implications for Mitigation Measures. *medRxiv*, [online] pp. 1–30. <https://www.medrxiv.org/content/10.1101/2020.05.05.20091181v1.full.pdf>. [diakses 7 Mei 2021].

Peraturan Menteri Tenaga Kerja dan Transmigrasi Republik Indonesia No. 8 Tahun 2010. *Tentang Alat Pelindung Diri*. Jakarta: Kementerian Tenaga Kerja dan Transmigrasi.

Phelan, Alexander L., Rebecca Katz & Lawrence O. Gostin. 2020. The Novel Coronavirus Originating in Wuhan, China: Challenges for Global Health Governance. *JAMA - Journal of the American Medical Association*, 323(8), pp. 709–710. https://jamanetwork.com/journals/jama/articlepdf/2760500/jama_phelan_2020_vp_200008.pdf. [diakses 22 Desember 2020].

Pradana, A. A., Casman, & Nur'aini. 2020. Pengaruh Kebijakan Social Distancing pada Wabah COVID-19 terhadap Kelompok Rentan di Indonesia. *Jurnal*

- Kebijakan Kesehatan Indonesia: JKKI*, [online] 9(2), pp. 61–67. <https://jurnal.ugm.ac.id/jkki/article/view/55575>. [diakses 12 November 2020].
- Pranita, E. 2020. *3 Faktor Pemicu Meningkatnya Kasus Covid-19 di Klaster Perkantoran*, [online]. <https://www.kompas.com/sains/read/2020/09/27/133000923/3-faktor-pemicu-meningkatnya-kasus-covid-19-di-klaster-perkantoran?page=all>. [diakses 7 Desember 2020].
- Pratiwi, A. D. 2020. *Gambaran Penggunaan Masker di Masa Pandemi Covid-19 Pada Masyarakat di Kabupaten Muna*. Prosiding Seminar Nasional Problematika Sosial Pandemi Covid-19 “Membangun Optimisme di Tengah Pandemi Covid-19”, [online]. Kendari, Sulawesi Tenggara. 20 Mei 2020. <https://www.ojs.literacyinstitute.org/index.php/prosiding-covid19/article/download/33/22>. [diakses 11 November 2020].
- Pratiwi, Anggit, Widodo Hariyono, & Adi Heru Sutomo. 2016. Komitmen Manajemen, Pengetahuan, Perilaku dalam K3 dan Kecelakaan Kerja Perawat di Rumah Sakit Swasta di Yogyakarta. *Berita Kedokteran Masyarakat*, [online] 32(11), pp. 415–420. <https://jurnal.ugm.ac.id/bkm/article/download/11907/20643>. [diakses 1 Februari 2021].
- Pratiwi, Made Sindy Astri dkk. 2020. Hubungan Karakteristik Individu terhadap Perilaku mengenai Covid-19 di Desa Gulingan, Mengwi, Bali. *Jurnal Kesehatan*, [online] 13(2), pp. 112-120. <http://journal.uin-alauddin.ac.id/index.php/kesehatan/article/download/16340/10368>. [diakses 18 April 2021].
- Prihati, Dyah Restuning, Maulidta K. Wirawati & Endang Supriyanti. 2020. Analisis Pengetahuan dan Perilaku Masyarakat di Kelurahan Baru Kotawaringin Barat tentang Covid 19. *Malahayati Nursing Journal*, [online] 2(4), pp. 780–790. <http://ejournalmalahayati.ac.id/index.php/manuju/article/download/3073/pdf>. [diakses 17 April 2021].
- Putri, Irma Dwi Larasati Septiana. 2017. *Hubungan Pengetahuan, Sikap Remaja tentang Pendidikan Seks dengan Perilaku yang Mengarah ke Seks Bebas di SMA Negeri 4 Madiun Tahun 2017*. Skripsi sarjana. Prodi Keperawatan. STIKes Bhakti Husada Mulia Madiun.
- Reuben, Rine Christopher *et al.* 2020. Knowledge, Attitudes and Practices Towards COVID-19: An Epidemiological Survey in North-Central Nigeria. *Journal of Community Health*, [online]. https://www.ncbi.nlm.nih.gov/pmc/articles/PMC7338341/pdf/10900_2020_Article_881.pdf. [diakses 4 Desember 2020].

- Riyanto, Slamet & Aglis Andhita Hatmawan. 2020. *Metode Riset Penelitian Kuantitatif: Penelitian di Bidang Manajemen, Teknik, Pendidikan, dan Eksperimen*. [e-book]. Yogyakarta: Deepublish. https://books.google.co.id/books?id=W2vXDwAAQBAJ&pg=PA12&dq=penentuan+jumlah+sampel+penelitian&hl=en&sa=X&ved=2ahUKEwip_7j4zdLtAhVmILcAHS9JBKEQ6AEwAXoECAUQA#v=onepage&q=penentuan+jumlah+sampel+penelitian&f=false. [diakses 16 Desember 2020].
- Sagita, Nafilah Sri. 2020a. *68 Perkantoran Jadi Klaster Corona, Waspada! Penularan di Tempat Kerja*, [online]. <https://health.detik.com/berita-detikhealth/d-5111981/68-perkantoran-jadi-klaster-corona-waspada!-penularan-di-tempat-kerja>. [diakses 1 Desember 2020].
- Sagita, Nafilah Sri. 2020b. *Urutan Risiko Kematian COVID-19 di Indonesia, Usia Ini Paling Rentan*, [online]. <https://health.detik.com/berita-detikhealth/d-5296068/urutan-risiko-kematian-covid-19-di-indonesia-usia-ini-paling-rentan>. [diakses 24 Desember 2020].
- Salsabila, Alya Fadhilah dkk. 2020. Implementasi Program Mencuci Tangan dalam Memutus Mata Rantai Penyebaran Covid-19. *KKN Universitas Negeri Semarang*, [online]. https://kkn.unnes.ac.id/lapknunnes/32004_3209302010_6_Desa%20_20200917_190503.pdf. [diakses 3 Juni 2021].
- Saragih, Bernatal & Frederic Morado Saragih. 2020. Gambaran Kebiasaan Makan Masyarakat Pada Masa Pandemi Covid-19. *Research Gate*, [online] pp. 1–12. https://www.researchgate.net/profile/Bernatal_Saragih/publication/340830940_GAMBARAN_KEBIASAAN_MAKAN_MASYARAKAT_PADA_MASA_PANDEMI_COVID-19_Description_of_Community_Food_Habits_in_the_Covid-19_Pandemic_Period/links/5ea032d3a6fdcc01dee6acc4/GAMBARAN-KEBIASAAN-MAKAN-MASYARAKAT-PADA-MASA-PANDEMI-COVID-19-Description-of-Community-Food-Habits-in-the-Covid-19-Pandemic-Period.pdf?origin=publication_detail. [diakses 22 Desember 2020].
- Sari, Ayu Riana dkk. 2020. Perilaku Pencegahan Covid-19 Ditinjau dari Karakteristik Individu dan Sikap Masyarakat. *JPPKMI*, [online] 1(1), pp. 32-37. <https://journal.unnes.ac.id/sju/index.php/jppkmi/article/download/41428/17339>. [diakses 25 Desember].
- Sari, Devi Pramita & Nabila Sholihah 'Atiqoh. 2020. Hubungan Antara Pengetahuan Masyarakat Dengan Kepatuhan Penggunaan Masker Sebagai Upaya Pencegahan Penyakit Covid-19 Di Ngronggah. *Infokes: Jurnal Ilmiah Rekam Medis dan Informatika Kesehatan*, [online] 10(1), pp. 52–55. <https://ojs.udb.ac.id/index.php/infokes/article/view/850>. [diakses 11

November 2020].

- Satgas Penanganan Covid-19. 2020. *Data Sebaran Covid-19 di Indonesia*. [online]. <https://covid19.go.id/>. [diakses 26 November 2020].
- Sembiring, Erika Emnina & Maria Lupita Nena Meo. 2020. Pengetahuan dan Sikap Berhubungan dengan Resiko Tertular Covid-19 pada Masyarakat Sulawesi Utara. *NERS: Jurnal Keperawatan*, [online] 16(2), pp. 75–82. <http://ners.fkep.unand.ac.id/index.php/ners/article/view/371/223>. [diakses 11 November 2020].
- Shrestha, Nistha *et al.* 2020. The SARS, MERS and novel Coronavirus (COVID-19) Epidemics, The Newest and Biggest Global Health Threats: What Lessons Have We Learned?. *International journal of epidemiology*, [online] 49(3), pp. 717–726. <https://watermark.silverchair.com/dyaa033.pdf>. [diakses 26 November 2020].
- Sii, Petrus dkk. 2020. Wujud Kepedulian Melawan Covid-19 Melalui Kegiatan Pembagian 5.000 Masker Dan Hand Sanitizer Kepada Masyarakat Di Pasar Puni Ruteng - Manggarai. *Randang Tana: Jurnal Pengabdian Masyarakat*, [online] 3(2), pp. 93–99. <http://unikastpaulus.ac.id/jurnal/index.php/jrt/article/download/439/290/>. [diakses 12 November 2020].
- Silalahi, Christine, B.S Lampus, Rahayu Akili. 2013. Hubungan antara Pengetahuan dan Sikap Perawat tentang HIV / AIDS dengan Tindakan Perawat terhadap Penderita HIV / AIDS di Rumah Sakit Pancaran Kasih Manado. *Media Kesehatan FKM UNSRAT*, [online]. <https://fkm.unsrat.ac.id/wp-content/uploads/2013/08/JURNAL-CHRISTINE-SILALAH-09.pdf>. [diakses 20 April 2021].
- Sohrabi, Catrin *et al.* 2020. World Health Organization Declares Global Emergency: A Review of The 2019 Novel Coronavirus (COVID-19). *International Journal of Surgery*, [online] pp. 71–76. <https://www.sciencedirect.com/science/article/pii/S1743919120301977>. [diakses 20 Desember 2020].
- Solekhah, Siti Aifatus. 2020. Faktor Perilaku Kepatuhan Penggunaan Alat Pelindung Diri pada Pekerja di Seksi Machining Crank Shaft dan Seksi Painting Plastik Berdasarkan Observasi Bang Zero Observation Program (B-Zop). *Jurnal Penelitian Kesehatan (JPK)*, [online] 18(2), pp. 12–15. <http://jpk.poltekkesdepkes-sby.ac.id/index.php/JPK/article/download/38/14/>. [diakses 25 Desember 2020].
- Suhardin. 2016. Pengaruh Perbedaan Jenis Kelamin Dan Pengetahuan Tentang Konsep Dasar Ekologi Terhadap Kepedulian Lingkungan. *EDUKASI: Jurnal Penelitian Pendidikan Agama dan Keagamaan*, [online] 14(1), pp. 117–132.

<https://jurnaledukasikemenag.org/index.php/edukasi/article/download/15/15>
 . [diakses 23 Desember 2020].

Sulistiyawati, L & Friska Yolanda. 2020. *Tempat Kerja Jadi Klaster Terbesar Penularan Corona di Jatim*, [online]. <https://republika.co.id/berita/qh3pim370/tempat-kerja-jadi-klaster-terbesar-penularan-corona-di-jatim>. [diakses 1 Desember 2020].

Supriatin. 2020. *50,4 Persen Pasien Covid-19 Dalam Perawatan Perempuan*, [online]. <https://www.merdeka.com/peristiwa/504-persen-pasien-covid-19-dalam-perawatan-perempuan.html>. [diakses 20 April 2021].

Susilo, Adityo dkk. 2020. *Coronavirus Disease 2019: Tinjauan Literatur Terkini. Jurnal Penyakit Dalam Indonesia*, [online] 7(1), pp. 45-67. <http://jurnalpenyakitdalam.ui.ac.id/index.php/jpdi/article/download/415/228>. [diakses 25 Desember 2020].

Wahyuni, Fikra. 2019. *Gambaran Pengetahuan Sikap dan Tindakan Tentang Penggunaan Alat Pelindung Diri pada Pekerja di Bagian Apron di PT. Garuda Angkasa Bandar Udara Sultan Hasanuddin Makassar*. Skripsi sarjana. Fakultas Kedokteran dan Ilmu Kesehatan. Universitas Islam Negeri Alauddin Makassar.

Wamad, S. 2020. *Muncul Klaster PLTU Cirebon, 28 Karyawan Positif COVID-19*, [online]. <https://news.detik.com/berita-jawa-barat/d-5255893/muncul-klaster-pltu-cirebon-28-karyawan-positif-covid-19>. [diakses 1 Desember 2020].

Widianto, S. 2020. *Banyak Klaster Baru Covid-19, Protokol Kesehatan di Tempat Kerja Harus Diperketat*, [online]. <https://www.pikiran-rakyat.com/nasional/pr-01652543/banyak-klaster-baru-covid-19-protokol-kesehatan-di-tempat-kerja-harus-diperketat>. [diakses 1 Desember 2020].

World Health Organization. 2020a. *Getting your workplace ready for COVID-19*, [online]. <https://www.who.int/docs/default-source/coronaviruse/getting-workplace-ready-for-covid-19.pdf>. [diakses 24 November 2020].

World Health Organization. 2020b. *Penggunaan masker dalam konteks COVID-19*, [online]. https://www.who.int/docs/default-source/searo/indonesia/covid19/penggunaan-masker-dalam-konteks-covid-19.pdf?sfvrsn=9cfbcc1f_5. [diakses 3 Juni 2021].

World Health Organization. 2020c. *Transmisi SARS-Cov-2 : Implikasi Terhadap Kewaspadaan Pencegahan Infeksi*, [online]. https://www.who.int/docs/default-source/searo/indonesia/covid19/transmisi-sars-cov-2---implikasi-untuk-terhadap-kewaspadaan-pencegahan-infeksi---pernyataan-keilmuan.pdf?sfvrsn=1534d7df_4. [diakses 3 Desember 2020].

- World Health Organization. 2020d. *WHO Coronavirus Disease (COVID-19) Dashboard*, [online].
https://covid19.who.int/?gclid=Cj0KCQIAwf39BRCCARIsALXWETwG8QE-FauMSA6wUNumGwaYPq2JaRyCrHQUuHvJ3KY0lrhvRMb68YIaAuUYEALw_wcB. [diakses 26 November 2020].
- Yanti, Budi *et al.* 2020. Community Knowledge, Attitudes, and Behavior Towards Social Distancing Policy As Prevention Transmission of Covid-19 in Indonesia. *Jurnal Administrasi Kesehatan Indonesia*, [online] 8(1), pp. 4-14. <https://e-journal.unair.ac.id/JAKI/article/download/18541/10928>. [diakses 20 April 2021].
- Yanti, Ni Putu Emy Darma dkk. 2020. Gambaran Pengetahuan Masyarakat tentang Covid-19 dan Perilaku Masyarakat di Masa Pandemi Covid-19. *Jurnal Keperawatan Jiwa*, [online] 8(3), pp. 485–490. <https://jurnal.unimus.ac.id/index.php/JKJ/article/download/6173/pdf>. [diakses 26 November 2020].
- Zhong, Bao Liang *et al.* 2020. Knowledge, Attitudes, and Practices Towards COVID-19 Among Chinese Residents During The Rapid Rise Period of The COVID-19 Outbreak: A Quick Online Cross-Sectional Survey. *International Journal of Biological Sciences*, [online] 16(10), pp. 1745–1752. <https://www.ncbi.nlm.nih.gov/pmc/articles/PMC7098034/pdf/ijbsv16p1745.pdf>. [diakses 25 Desember 2020].
- Zhou, E. W. 2020. *Buku Panduan Pencegahan Coronavirus 101 Tips Berbasis Sains Yang Dapat Menyelamatkan Hidup Anda*, [e-book]. <https://fin.co.id/wp-content/uploads/2020/03/Buku-Panduan-Pencegahan-Coronavirus-101-Tips-Berbasis-Sains.pdf>. [diakses 24 November 2020].

LAMPIRAN

B. Kuesioner Pengetahuan COVID-19

Pertanyaan tentang pengetahuan terdiri dari 10 pertanyaan. Setiap pertanyaan memiliki beberapa opsi jawaban yang terdiri dari pernyataan yang benar dan pernyataan yang salah. Partisipan dapat memilih satu opsi jawaban yang dianggap benar

1. Apa virus SARS-CoV-2 itu?
 - a. Virus yang menyebabkan penyakit saluran pernafasan
 - b. Virus yang tidak sengaja bocor dari laboratorium senjata biologis China
 - c. Virus yang ditularkan melalui kelelawar
 - d. Virus yang diduga berasal dari pasar makanan laut Huanan

2. Apa gejala penyakit COVID-19?
 - a. Mimisan
 - b. Bercak merah di tubuh
 - c. Demam, batuk, dan sulit bernapas
 - d. Mata merah dan berair

3. Bagaimana penularan COVID-19?
 - a. Menular dari hewan ke manusia
 - b. Menular antar-manusia lewat batuk dan bersin
 - c. Menular lewat barang impor dari China
 - d. Menular melalui kurma karena mengandung virus yang berasal dari kelelawar

4. Faktor manakah yang menjadikan seseorang berisiko terinfeksi COVID-19?
 - a. Memiliki riwayat perjalanan dari luar negeri
 - b. Memiliki riwayat kontak erat dengan orang yang terkena infeksi ini
 - c. Memiliki riwayat kontak dengan hewan unggas
 - d. Makan di dalam rumah makan atau restoran

5. Apa yang menjadi salah satu faktor penyebab tingginya kasus COVID-19 di tempat kerja?
 - a. Ruangan kerja tidak memiliki ventilasi yang baik dan tidak cukup cahaya matahari
 - b. Ruangan kerja dilengkapi dengan desinfektan sehingga dapat digunakan oleh pekerja untuk membersihkan meja kerja
 - c. Tersedianya APD tambahan (masker, *face shield*, dan sarung tangan) untuk pekerja

- d. Jauhnya letak fasilitas cuci tangan dari ruangan kerja
6. Pemerintah Indonesia telah mengeluarkan peraturan mengenai protokol kesehatan di tempat kerja yaitu Keputusan Menteri Kesehatan Nomor Tahun 2020 tentang Panduan Pencegahan dan Pengendalian Corona Virus Disease 2019 (Covid-19) di Tempat Kerja Perkantoran dan Industri dalam Mendukung Keberlangsungan Usaha pada Situasi Pandemi?
- a. 382
 - b. 328
 - c. 338
 - d. 358
7. Apa saja hal yang dapat dilakukan untuk mencegah infeksi COVID-19 di tempat kerja?
- a. Menggunakan masker yang sama selama tiga hari di tempat kerja mencuci tangan pakai sabun
 - b. Memakan daging setengah matang
 - c. Bersin dan batuk tanpa menutup hidung dan mulut menggunakan tisu, masker, ataupun lengan atas bagian dalam
 - d. Mencuci tangan pakai sabun dan air mengalir
8. Bagaimana etika saat batuk dan bersin yang benar?
- a. Bersin dan batuk tanpa menutup mulut menggunakan tisu, masker, ataupun lengan atas bagian dalam
 - b. Menutup hidung dan mulut dengan telapak tangan
 - c. Menutup hidung, mulut dengan menggunakan tisu atau lengan dalam baju bagian atas
 - d. Menutup hidung, mulut dengan menggunakan masker
9. Bagaimana penggunaan masker yang benar?
- a. Menyentuh permukaan depan masker saat sedang mengenakannya dan saat akan melepaskannya
 - b. Masker dipakai dengan posisi menutupi hidung, mulut, dan dagu
 - c. Menggunakan satu masker sekali pakai untuk berulang kali
 - d. Masker dipakai dengan posisi menutupi mulut dan dagu
10. Bagaimanakah mencuci tangan yang benar?
- a. Menggunakan wadah cuci tangan bersama orang lain
 - b. Hanya dilakukan ketika tangan terlihat kotor saja

- c. Mencuci tangan dengan air mengalir dan sabun setidaknya 20 detik
- d. Mencuci tangan dengan air mengalir dan sabun setidaknya 40 detik

C. Kuesioner Sikap Pekerja dalam Menghadapi COVID-19

Berikan tanda centang (✓) pada kolom jawaban yang anda pilih

SS : Sangat setuju

TS : Tidak Setuju

S : Setuju

STS : Sangat Tidak Setuju

No.	Pernyataan	SS	S	TS	STS
1.	Menanggapi berita COVID-19, saya perlu untuk berhati-hati, tenang, dan meningkatkan usaha menjaga kesehatan				
2.	Pihak tempat kerja perlu membuat kebijakan mengenai COVID-19 di tempat kerja				
3.	Sosialisasi mengenai COVID-19 dan pencegahannya di tempat kerja perlu untuk diberikan kepada pekerja				
4.	Pihak tempat kerja dan pekerja perlu untuk saling bekerjasama dalam pencegahan COVID-19				
5.	Perlu ada sanksi yang diberikan jika terdapat pekerja yang tidak mematuhi protokol kesehatan di tempat kerja				
6.	Saya masih belum percaya bahwa penyakit COVID-19 itu ada				
7.	Saya merasa panik dan takut terhadap orang yang terkonfirmasi COVID-19				
8.	Saya merasa 3M (Memakai masker, Menjaga jarak, dan Mencuci tangan pakai sabun dengan air mengalir) sudah cukup sebagai langkah mengantisipasi penyebaran COVID-19				
9.	Pihak tempat kerja tidak perlu ikut andil dalam melakukan pencegahan COVID-19, cukup pekerja saja yang melakukannya				
10.	Saya merasa tidak perlu melakukan upaya pencegahan COVID-19 di tempat kerja dan di rumah karena teman dan keluarga tak mungkin menularkan COVID-19 kepada saya				

D. Kuesioner Upaya Pencegahan COVID-19 di Tempat Kerja

Prosedur pengisian :

1. Pilihlah jawaban dengan memberikan tanda centang (√) pada salah satu jawaban yang paling sesuai menurut Anda.
2. Setiap pernyataan hanya membutuhkan satu jawaban saja.
3. Mohon memberikan jawaban yang sebenarnya.
4. Setelah melakukan pengisian, mohon Bapak/Ibu mengembalikan kepada yang menyerahkan kuesioner.

No.	Pernyataan	Selalu	Jarang	Tidak pernah
1.	Saya menggunakan masker mulai dari berangkat ke tempat kerja hingga di tempat kerja			
2.	Saya menggunakan masker selama berada di tempat kerja			
3.	Saya membersihkan meja/area kerja saya dengan desinfektan			
4.	Saya membawa <i>handsanitizer</i> ke tempat kerja dan menggunakan <i>handsanitizer</i> setelah memegang benda-benda di tempat kerja			
5.	Saya melakukan 6 langkah mencuci tangan pakai sabun dengan air mengalir selama minimal 20 detik setelah memegang benda-benda di tempat kerja			
6.	Saya menjaga jarak minimal 1 meter dari rekan kerja saat berada di tempat kerja			
7.	Saya menutup hidung dan mulut menggunakan tisu, masker, ataupun lengan atas bagian saat batuk dan bersin di tempat kerja			
8.	Saya membuka jendela dan mematikan AC agar aliran udara dan sinar matahari masuk ke ruang kerja.			
9.	Saya membawa masker cadangan ke tempat kerja			
10.	Ketika waktu istirahat, saya			

	makan bersama dengan rekan kerja			
11.	Saya mengingatkan rekan kerja yang lain agar menerapkan protokol kesehatan di tempat kerja			
12.	Setelah pulang kerja, saya segera mandi, ganti baju, dan mencuci pakaian kantor			

E. Kuesioner Kepatuhan menggunakan APD COVID-19 dan Kebiasaan Mencuci Tangan

Prosedur pengisian :

1. Pilihlah jawaban dengan memberikan tanda centang (√) pada salah satu jawaban yang paling sesuai menurut Anda.
2. Setiap pernyataan hanya membutuhkan satu jawaban saja.
3. Mohon memberikan jawaban yang sebenarnya.
4. Setelah melakukan pengisian, mohon Bapak/Ibu mengembalikan kepada yang menyerahkan kuesioner.

Kepatuhan menggunakan APD COVID-19			
No.	Pertanyaan	Ya	Tidak
1.	Apakah tempat kerja anda menyediakan APD (masker atau <i>face shield</i>) untuk COVID-19?		
2.	Apakah APD tersebut mudah didapatkan?		
3.	Apakah anda menggunakan masker mulai dari berangkat ke tempat kerja hingga di tempat kerja?		
4.	Apakah anda selalu menggunakan APD tersebut di tempat kerja?		
5.	Apakah anda sulit mendapatkan APD jika anda meminta pada bagian <i>safety center</i> ?		
6.	Apakah anda dapat mengganti APD tersebut jika sudah tidak layak atau rusak?		
7.	Apakah APD yang anda gunakan diberikan secara gratis?		
Kebiasaan Mencuci Tangan			
1.	Apakah tempat kerja anda menyediakan fasilitas cuci tangan?		
2.	Apakah fasilitas cuci tangan tersebut dilengkapi dengan sabun cuci tangan		

	dan tisu?		
3.	Apakah akses anda mudah untuk ke fasilitas cuci tangan tersebut?		
4.	Apakah fasilitas cuci tangan tersebut dalam kondisi yang baik dan bersih?		
5.	Apakah fasilitas cuci tangan di tempat kerja anda sudah memadai dalam mencegah penyakit COVID-19 di tempat kerja?		
6.	Apakah tempat kerja anda juga menyediakan <i>handsanitizer</i> ?		
7.	Apakah anda melakukan 6 langkah cara mencuci tangan menggunakan fasilitas cuci tangan tersebut?		
8.	Apakah anda membawa <i>handsanitizer</i> pribadi atau menggunakan <i>handsanitizer</i> yang disediakan di tempat kerja setelah memegang benda-benda yang ada di tempat kerja?		

Lampiran 2. Lembar Observasi Penelitian



**LEMBAR OBSERVASI PENELITIAN
FAKTOR YANG BERHUBUNGAN DENGAN
PENCEGAHAN PENYAKIT COVID-19 PADA
PEKERJA PT.INDONESIA POWER PLTU BARRU
(BRU OMU)**

Kebijakan dan Prosedur Perusahaan			
No.	Pertanyaan	Ya	Tidak
1.	Melakukan sosialisasi dan edukasi kepada pekerja mengenai Covid-19, termasuk memasang poster-poster/banner terkait pemahaman tentang Covid-19.		
2.	Perusahaan menghimbau karyawan untuk tidak melakukan kegiatan yang melibatkan orang banyak (arisan, pengajian, tablig akbar, dll) pada saat hari libur kerja		
3.	Tidak menyebarkan kepanikan kepada pekerja di perusahaan, tetapi memberikan informasi yang akurat		
4.	Membuat satuan tugas (satgas) COVID-19 di tempat kerja, untuk memonitor perkembangan COVID-19 dari pemerintah dan instansi terkait.		
5.	Bekerja sama dengan institusi terkait dalam memberikan pelatihan terkait Covid-19.		
6.	Membuat SOP terkait penerimaan barang, termasuk barang-barang dari luar negeri (wilayah endemik)		
7.	Menyusun SOP khusus dalam situasi Covid-19, termasuk jika terjadi kasus ODP/positif covid-19		
8.	Mensosialisasikan nomor <i>hotline</i> dan rumah sakit rujukan untuk kasus COVID-19		
Aspek Keselamatan dan Kesehatan Kerja di Tempat Kerja			
1.	Melakukan pemeriksaan kesehatan berkala, khusus dan pengecekan kesehatan sebelum penempatan kerja kepada semua pekerja		
2.	Menyediakan fasilitas cuci tangan dengan air dan sabun & <i>handsanitizer</i> di tempat kerja		
3.	Melakukan pengecekan suhu kepada pekerja yang akan memasuki area perusahaan		

4.	Menyediakan dan menganjurkan pemakaian masker untuk pekerja dan tamu		
5.	Membuat garis antrian dengan jarak aman ketika pekerja melakukan absensi		
6.	Mesin absensi di sterilisasi secara berkala		
7.	Melakukan pembersihan dengan desinfektan di area – area publik dan semua area kerja.		
8.	Tidak menggunakan karpet di mushola/masjid perusahaan, dan meminta pekerja membawa alat sholat masing-masing.		
9.	Pekerja tidak diperkenankan saling meminjam barang-barang pribadi		
10.	Pekerja tidak diperkenankan saling meminjam barang-barang pribadi		
11.	Melakukan modifikasi area makan menjadi ruang individu dengan memberikan penghalang atau memberikan batasan jarak area makan untuk masing-masing pekerja		
12.	Menyediakan waktu buat pekerja untuk berjemur sinar matahari disela-sela waktu kerja		
13.	Melakukan pemeriksaan kesehatan berkala, khusus dan pengecekan kesehatan sebelum penempatan kerja kepada semua pekerja		
14.	Melakukan penyemprotan desinfektan untuk kendaraan yang masuk dan keluar perusahaan.		
15.	Melakukan modifikasi ruang kerja dengan memberikan penghalang atau memberikan batasan jarak untuk area kerja masing-masing pekerja		
Operasional			
1.	Membagi jam istirahat menjadi beberapa shift untuk menghindari banyaknya jumlah pekerja yang berkumpul pada waktu dan tempat yang sama secara bersamaan.		
2.	Mengubah waktu kerja menjadi jam kerja shift		
3.	Mengganti sistem absensi dari <i>finger print</i> menjadi <i>Barcode system</i> (jika memungkinkan)		
Aktivitas Eksternal dan Interaksi dengan Pihak dari Luar Perusahaan			
1.	Mengganti sistem rapat dengan pihak luar perusahaan dari berhadapan langsung		

	menjadi <i>virtual meeting/teleconference</i>		
2.	Menghentikan dinas luar kota dan luar negeri		
3.	Membatasi kunjungan tamu dari luar, termasuk tidak memperbolehkan pekerja, tamu, pengunjung yang sakit (terutama demam dan flu untuk masuk ke area perusahaan)		
4.	Melakukan pengecekan riwayat perjalanan tamu melalui <i>passport/interview</i>		
5.	Melakukan pengecekan tamu yang akan memasuki area perusahaan		
Sarana dan Prasarana Pencegahan COVID-19 di Tempat Kerja			
1.	Tempat kerja menyediakan APD COVID-19 (masker atau <i>face shield</i>) untuk pekerja		
2.	Pekerja mudah mendapatkan APD tersebut		
3.	Pekerja dapat mengganti APD tersebut jika sudah tidak layak atau rusak		
4.	Tempat kerja menyediakan fasilitas cuci tangan dalam kondisi yang baik dan bersih		
5.	Pekerja mudah mengakses fasilitas cuci tangan yang disediakan		
6.	Tempat kerja menyediakan fasilitas cuci tangan yang dilengkapi dengan sabun cuci tangan dan tisu		
7.	Air pada fasilitas cuci tangan mengalir dengan baik		
8.	Jumlah fasilitas cuci tangan di tempat kerja sudah memadai dalam mencegah penyakit COVID-19 di tempat kerja		
9.	Tempat kerja juga menyediakan <i>handsanitizer</i> di area publik dan ruang kerja para pekerja		
10.	Jumlah <i>handsanitizer</i> di tempat kerja sudah memadai dalam mencegah penyakit COVID-19 di tempat kerja		

Lampiran 3. Output SPSS

Usia

		Frequency	Percent	Valid Percent	Cumulative Percent
Valid	Usia Tua	11	14,7	14,7	14,7
	Usia Muda	64	85,3	85,3	100,0
	Total	75	100,0	100,0	

Jenis Kelamin

		Frequency	Percent	Valid Percent	Cumulative Percent
Valid	Laki-laki	65	86,7	86,7	86,7
	Perempuan	10	13,3	13,3	100,0
	Total	75	100,0	100,0	

Pengetahuan

		Frequency	Percent	Valid Percent	Cumulative Percent
Valid	Baik	60	80,0	80,0	80,0
	Kurang Baik	15	20,0	20,0	100,0
	Total	75	100,0	100,0	

Sikap

		Frequency	Percent	Valid Percent	Cumulative Percent
Valid	Positif	66	88,0	88,2	88,0
	Negatif	9	12,0	11,8	100,0
	Total	75	100,0	100,0	

Kepatuhan menggunakan APD

		Frequency	Percent	Valid Percent	Cumulative Percent
Valid	Patuh	74	98,7	98,7	98,7
	Tidak patuh	1	1,3	1,3	100,0
	Total	75	100,0	100,0	

Kebiasaan Mencuci Tangan

		Frequency	Percent	Valid Percent	Cumulative Percent
Valid	Baik	72	96,0	96,0	96,0
	Kurang	3	4,0	4,0	100,0
	Total	75	100,0	100,0	

Pencegahan

	Frequency	Percent	Valid Percent	Cumulative Percent
Valid Baik	61	81,3	81,3	81,3
Kurang	14	18,7	18,7	100,0
Total	75	100,0	100,0	

Usia * Pencegahan Crosstabulation

		Pencegahan		Total	
		Baik	Kurang		
Usia	Usia Tua	Count	6	5	11
		% within Usia	54,5%	45,5%	100,0%
	Usia Muda	Count	55	9	64
		% within Usia	85,9%	14,1%	100,0%
Total		Count	61	14	75
		% within Usia	81,3%	18,7%	100,0%

Chi-Square Tests

	Value	df	Asymp. Sig. (2-sided)	Exact Sig. (2-sided)	Exact Sig. (1-sided)
Pearson Chi-Square	6,093 ^a	1	,014	,027	,027
Continuity Correction ^b	4,201	1	,040		
Likelihood Ratio	5,064	1	,024		
Fisher's Exact Test					
Linear-by-Linear Association	6,012	1	,014		
N of Valid Cases	75				

a. 1 cells (25,0%) have expected count less than 5. The minimum expected count is 2,03.

b. Computed only for a 2x2 table

Jenis Kelamin * Pencegahan Crosstabulation

		Pencegahan		Total	
		Baik	Kurang		
Jenis Kelamin	Laki-laki	Count	56	9	65
		% within Jenis Kelamin	86,2%	13,8%	100,0%
	Perempuan	Count	5	5	10
		% within Jenis Kelamin	50,0%	50,0%	100,0%
Total		Count	61	14	75
		% within Jenis Kelamin	81,3%	18,7%	100,0%

Chi-Square Tests

	Value	df	Asymp. Sig. (2-sided)	Exact Sig. (2-sided)	Exact Sig. (1-sided)
Pearson Chi-Square	7,461 ^a	1	,006	,016	,016
Continuity Correction ^b	5,270	1	,022		
Likelihood Ratio	6,059	1	,014		
Fisher's Exact Test					
Linear-by-Linear Association	7,362	1	,007		
N of Valid Cases	75				

a. 1 cells (25,0%) have expected count less than 5. The minimum expected count is 1,84.

b. Computed only for a 2x2 table

Pengetahuan * Pencegahan Crosstabulation

			Pencegahan		Total
			Baik	Kurang	
Pengetahuan	Baik	Count	52	8	60
		% within Pengetahuan	86,7%	13,3%	100,0%
	Kurang Baik	Count	9	6	15
		% within Pengetahuan	60,0%	40,0%	100,0%
Total		Count	62	14	75
		% within Pengetahuan	81,3%	18,7%	100,0%

Chi-Square Tests

	Value	df	Asymp. Sig. (2-sided)	Exact Sig. (2-sided)	Exact Sig. (1-sided)
Pearson Chi-Square	5,621 ^a	1	,018	,028	,028
Continuity Correction ^b	4,001	1	,045		
Likelihood Ratio	4,892	1	,027		
Fisher's Exact Test					
Linear-by-Linear Association	5,546	1	,019		
N of Valid Cases	75				

a. 1 cells (25,0%) have expected count less than 5. The minimum expected count is 2,76.

b. Computed only for a 2x2 table

Sikap * Pencegahan Crosstabulation

			Pencegahan		Total
			Baik	Kurang	
Sikap	Positif	Count	56	10	66
		% within Sikap	84,8%	15,2%	100,0%
	Negatif	Count	5	4	9
		% within Sikap	55,6%	44,4%	100,0%
Total		Count	61	14	75
		% within Sikap	81,3%	18,7%	100,0%

Chi-Square Tests

	Value	df	Asymp. Sig. (2-sided)	Exact Sig. (2-sided)	Exact Sig. (1-sided)
Pearson Chi-Square	4,476 ^a	1	,034	,057	,057
Continuity Correction ^b	2,755	1	,097		
Likelihood Ratio	3,694	1	,055		
Fisher's Exact Test					
Linear-by-Linear Association	4,417	1	,036		
N of Valid Cases	76				

a. 1 cells (25,0%) have expected count less than 5. The minimum expected count is 1,66.

b. Computed only for a 2x2 table

Kepatuhan menggunakan APD * Pencegahan Crosstabulation

			Pencegahan		Total
			Baik	Kurang	
APD	Patuh	Count	60	14	74
		% within APD	81,1%	18,9%	100,0%
	Tidak patuh	Count	1	0	1
		% within APD	100,0%	0,0%	100,0%
Total		Count	61	14	75
		% within APD	81,3%	18,7%	100,0%

Chi-Square Tests

	Value	df	Asymp. Sig. (2-sided)	Exact Sig. (2-sided)	Exact Sig. (1-sided)
Pearson Chi-Square	,233 ^a	1	,630	1,000	,813
Continuity Correction ^b	,000	1	1,000		
Likelihood Ratio	,416	1	,519		
Fisher's Exact Test					
Linear-by-Linear Association	,230	1	,632		
N of Valid Cases	75				

a. 2 cells (50,0%) have expected count less than 5. The minimum expected count is ,19.

b. Computed only for a 2x2 table

Kebiasaan mencuci tangan * Pencegahan Crosstabulation

			Pencegahan		Total
			Baik	Kurang	
Cuci Tangan	Baik	Count	60	12	72
		% within Cuci Tangan	83,3%	16,7%	100,0%
	Kurang	Count	1	2	3
		% within Cuci Tangan	33,3%	66,7%	100,0%
Total		Count	61	14	75
		% within Cuci Tangan	81,3%	18,7%	100,0%

Chi-Square Tests

	Value	df	Asymp. Sig. (2-sided)	Exact Sig. (2-sided)	Exact Sig. (1-sided)
Pearson Chi-Square	4,742 ^a	1	,029	,088	,088
Continuity Correction ^b	2,021	1	,155		
Likelihood Ratio	3,503	1	,061		
Fisher's Exact Test					
Linear-by-Linear Association	4,679	1	,031		
N of Valid Cases	75				

a. 1 cells (25,0%) have expected count less than 5. The minimum expected count is 1,84.

b. Computed only for a 2x2 table

Lampiran 4. Dokumentasi Penelitian





Lampiran 5. Surat Izin Penelitian



PEMERINTAH PROVINSI SULAWESI SELATAN
DINAS PENANAMAN MODAL DAN PELAYANAN TERPADU SATU PINTU
BIDANG PENYELENGGARAAN PELAYANAN PERIZINAN

Nomor : 11463/S.01/PTSP/2021
Lampiran :
Perihal : **Izin Penelitian**

KepadaYth.
Bupati Barru

di-
Tempat

Berdasarkan surat Dekan Fak. Kesehatan Masyarakat UNHAS Makassar Nomor : 1370/UN4.14.8/PT.01.04/2021 tanggal 24 Februari 2021 perihal tersebut diatas, mahasiswa/peneliti dibawah ini:

Nama : **ANDI ALIFYANTI KHAERUNNISA SAFITRI**
Nomor Pokok : K011171528
Program Studi : Kesehatan Masyarakat
Pekerjaan/Lembaga : Mahasiswa(S1)
Alamat : Jl. P. Kemerdekaan Km. 10, Makassar

Bermaksud untuk melakukan penelitian di daerah/kantor saudara dalam rangka penyusunan Skripsi, dengan judul :

" FAKTOR YANG BERHUBUNGAN DENGAN PENCEGAHAN PENYAKIT COVID-19 PADA PEKERJA PT. INDONESIA POWER PLTU BARRU (BRU OMU) "

Yang akan dilaksanakan dari : Tgl. **01 Maret s/d 01 April 2021**

Sehubungan dengan hal tersebut diatas, pada prinsipnya kami **menyetujui** kegiatan dimaksud dengan ketentuan yang tertera di belakang surat izin penelitian.

Dokumen ini ditandatangani secara elektronik dan Surat ini dapat dibuktikan keasliannya dengan menggunakan **barcode**,

Demikian surat izin penelitian ini diberikan agar dipergunakan sebagaimana mestinya.

Diterbitkan di Makassar
Pada tanggal : 25 Februari 2021

A.n. GUBERNUR SULAWESI SELATAN
**KEPALA DINAS PENANAMAN MODAL DAN PELAYANAN TERPADU
SATU PINTU PROVINSI SULAWESI SELATAN**
Selaku Administrator Pelayanan Perizinan Terpadu

Dr. JAYADI NAS, S.Sos., M.Si
Pangkat : Pembina Tk.I
Nip : 19710501 199803 1 004

Tembusan Yth
1. Dekan Fak. Kesehatan Masyarakat UNHAS Makassar di Makassar;
2. *Pertinggal.*

SIMAP PTSP 25-02-2021



Jl. Bougenville No.5 Telp. (0411) 441077 Fax. (0411) 448936
Website : <http://simap.sulselprov.go.id> Email : ptsp@sulselprov.go.id
Makassar 90231





PEMERINTAHAN KABUPATEN BARRU

DINAS PENANAMAN MODAL,

PELAYANAN TERPADU SATU PINTU DAN TENAGA KERJA

Mal Pelayanan Publik Masiga Lt. 1-3 Jl. Iskandar Unru Telp. (0427) 21662, Fax (0427) 21410
<http://izinonline.barrukab.go.id> : e-mail : barrudpmtsptk@gmail.com .Kode Pos 90711

Barru, 04 Maret 2021

Nomor : 107/IP/DPMPTSPTK/III/2021
Lampiran :
Perihal : Izin/Rekomendasi Penelitian

Kepada
Yth. Kepala PLTU Kab. Barru
di-
Tempat

Berdasarkan Surat dari Kepala DPMPTSPTK Provinsi Sulawesi Selatan Nomor : 11463/S.01/PTSP/2021 tanggal 25 Februari 2021 perihal tersebut di atas, maka Mahasiswa (i) / Peneliti / Dosen / Pegawai di bawah ini :

Nama : ANDI ALIFYANTI KHAERUNNISA SAFITRI
Nomor Pokok : K011171528
Program Study : Kesehatan Masyarakat
Pekerjaan : Mahasiswa (S1)
Alamat : BTN Minasaupa Blok No. 2 Kota Makassar

Diberikan izin untuk melakukan Penelitian/Pengambilan Data di Wilayah/Kantor Saudara yang berlangsung mulai tanggal 04 Maret 2021 s/d 05 April 2021, dalam rangka penyusunan Skripsi, dengan judul :

FAKTOR YANG BERHUBUNGAN DENGAN PENCEGAHAN PENYAKIT COVID 19 PADA PEKERJA PT. INDONESIA POWER PLTU BARRU (BRU OMU)

Sehubungan dengan hal tersebut diatas, pada prinsipnya kami menyetujui kegiatan dimaksud dengan ketentuan :

1. Sebelum dan sesudah melaksanakan kegiatan, kepada yang bersangkutan melapor kepada Kepala SKPD (Unit Kerja) / Camat, apabila kegiatan dilaksanakan di SKPD (Unit Kerja) / Kecamatan setempat;
2. Penelitian tidak menyimpang dari izin yang diberikan;
3. Mentaati semua Peraturan Perundang Undangan yang berlaku dan mengindahkan adat istiadat setempat;
4. Menyerahkan 1(satu) eksampelar copy hasil penelitian kepada Bupati Barru Cq. Kepala Dinas Penanaman Modal, Pelayanan Terpadu Satu Pintu dan Tenaga Kerja Kabupaten Barru;
5. Surat Izin akan dicabut kembali dan dinyatakan tidak berlaku apabila ternyata pemegang surat izin ini tidak mentaati ketentuan tersebut di atas.

Untuk terlaksananya tugas penelitian tersebut dengan baik dan lancar, diminta kepada Saudara(i) untuk memberikan bantuan fasilitas seperlunya.

Demikian disampaikan untuk dimaklumi dan dipergunakan seperlunya.

a.n. Kepala Dinas,

Kabid. Penyelenggaraan Pelayanan Perizinan,



FATMAWATI LEBU, SE
Pangkat : Pembina, IV/a
NIP. 19720910 199803 2 008

TEMBUSAN : disampaikan Kepada Yth.

1. Bupati Barru (Sebagai Laporan);
2. Kepala Bappeda Kab. Barru;
3. Dekan Fak. Kesehatan Masyarakat UNHAS Makassar;
4. Mahasiswa yang bersangkutan;
5. Peringgal.



Lampiran 6. Surat Edaran Protokol Kesehatan PLTU Barru

PT INDONESIA POWER

PLTU BARRU OPERATION AND MAINTENANCE SERVICES UNIT
EDARAN MANAGER UNIT

NOMOR : 008.E/014/BRUOMU/2020

Tentang

PROTOKOL KESEHATAN BAGI PEGAWAI DAN MITRA PLTU BARRU OMU DI MASA PANDEMI COVID 19

Dalam mendukung keberlangsungan Operasional PLTU Barru pada masa *pandemic Corona Virus Disease 2019 (COVID-19)*, perlu dilakukan pengaturan pencegahan penularan COVID-19 terhadap pengelolaan tempat kerja, perjalanan dan kunjungan, dan kegiatan di area public melalui adaptasi perubahan pola hidup pada situasi

COVID-19 (*New Normal*). Dengan menerapkan protokol ini diharapkan dapat meminimalisir risiko dan dampak pandemi COVID-19 di PLTU Barru, dimana terdapat potensi penularan COVID-19 akibat berkumpulnya sejumlah/banyak orang dalam satu lokasi.

Surat Edaran ini dimaksudkan sebagai dasar terkait dalam upaya pencegahan penularan COVID-19 di PLTU Barru.

Mengingat ketentuan:

1. Edaran Direksi PT.PLN (Persero) No.0004.E/DIR/2020 tanggal 22 Maret 2020 tentang Antisipasi Penyebaran Virus Corona (Covid-19) di Lingkungan PT. PLN (Persero)
2. Edaran Direksi PT.Indonesia Power No.020.E/012/2020 tanggal 22 Maret 2020 tentang Antisipasi Penyebaran Virus Corona (Covid-19) di Lingkungan PT. Indonesia Power
3. Edaran Manajer Unit Nomor: 001.E/012/BRUOMU/2020 tanggal 17 Maret 2020 tentang Antisipasi Penyebaran Virus Corona (COVID-19) di Lingkungan PLTU Barru OMU
4. Surat edaran Gubernur Sulsel No. 440/1972/B. Umum 2020 tentang himbauan kepada masyarakat di provinsi sulasel terkait pencegahan penularan Corona Virus Disease 2019 (Covid-19)
5. Surat Edaran Bupati Barru Nomor : 045/181/Adm.Pemb tentang himbauan pencegahan penyebarluasan wabah Virus Corona (Covid-19)
6. Keputusan Kepala Badan Nasional Penanggulangan Bencana Nomor: 13.A Tahun 2020 tentang Perpanjangan Status Keadaan Tertentu Darurat Bencana Wabah Penyakit Akibat Virus Corona di Indonesia
7. Perkembangan Penyebaran Covid-19 di Indonesia sesuai dengan infografik Covid-19

Sehubungan hal tersebut, dengan ini disampaikan kepada seluruh Pegawai, Tamu, dan Mitra Kerja terkait dengan penerapan protokol kesehatan dalam pencegahan penularan COVID-19 :

1. Protokol **PENERIMAAN TAMU SELAMA PANDEMI COVID-19** pada Lampiran 1
2. Protokol **PENGUNAAN FASILITAS UMUM SELAMA PANDEMI COVID-19** pada Lampiran 2
3. Protokol **PEMERIKSAAN *RAPID TEST* MANDIRI PLTU BARRU** pada Lampiran 3
4. Protokol **PELAKSANAAN PEKERJAAN YANG BERSIFAT EMERGENCY** pada Lampiran 4
5. Protokol **PROTOKOL PEGAWAI SEBAGAI PELAKU PERJALANAN** pada Lampiran 5

Demikian Surat Edaran ini untuk dapat dilaksanakan dengan penuh tanggung jawab.

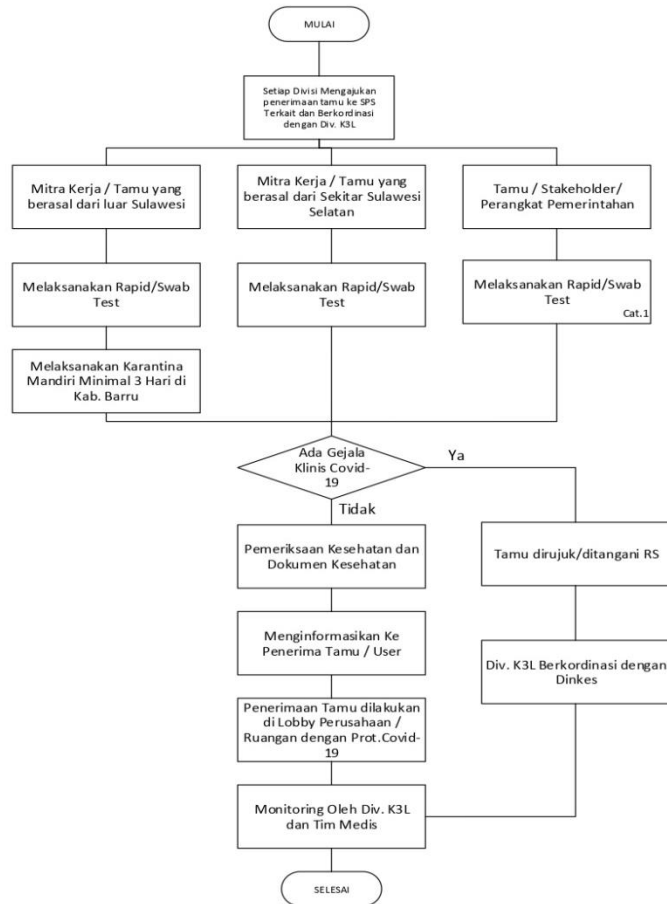
Ditetapkan di : Barru

Tanggal : 13 Oktober 2020

MANAGER BRU OMU

ARRY PRIBADI

Lampiran I
PROTOKOL PENERIMAAN TAMU SELAMA PANDEMI COVID-19



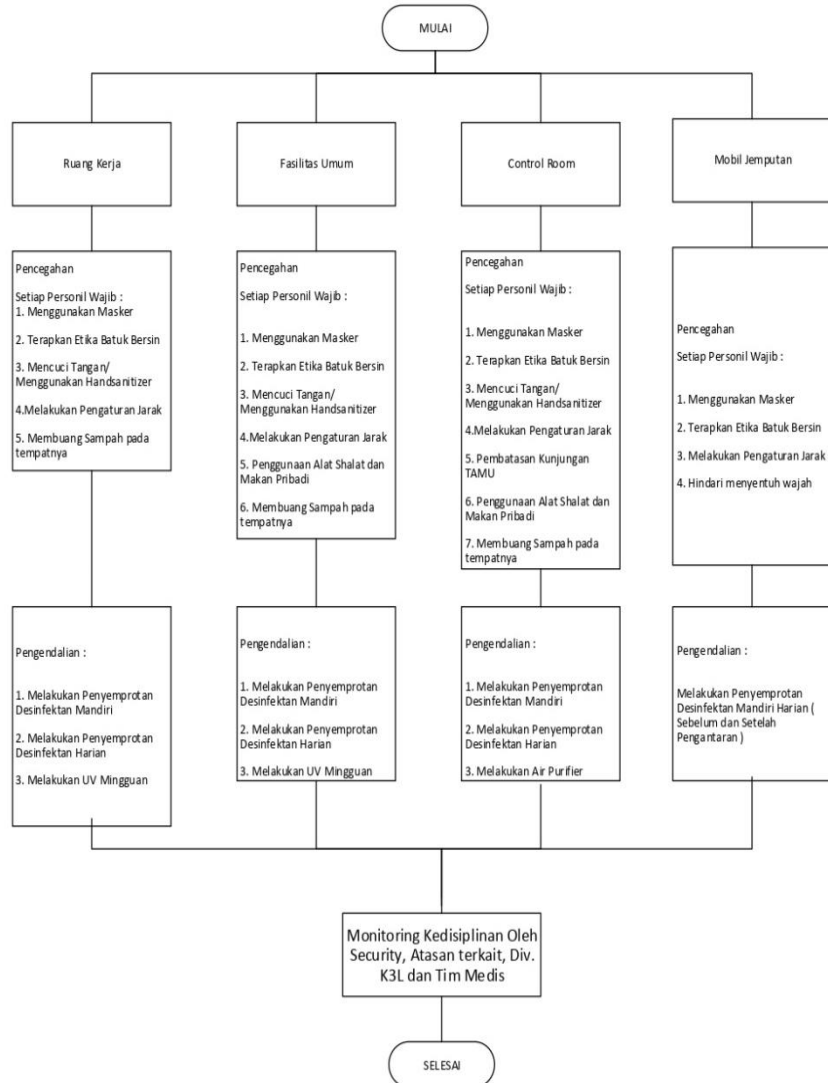
Keterangan :

- Bagi Mitra / Tamu Pelaku Perjalanan dari luar Sulawesi selatan Hasil Rapid Test yang diterima maksimal 5 Hari sebelum memasuki Unit
- Bagi Mitra / Tamu pelaku perjalanan Sulawesi Selatan Hasil Rapid Test yang diterima maksimal 5 Hari sebelum memasuki Unit
- Tempat Menginap dan Karantina Harus berada di Kabupaten Barru

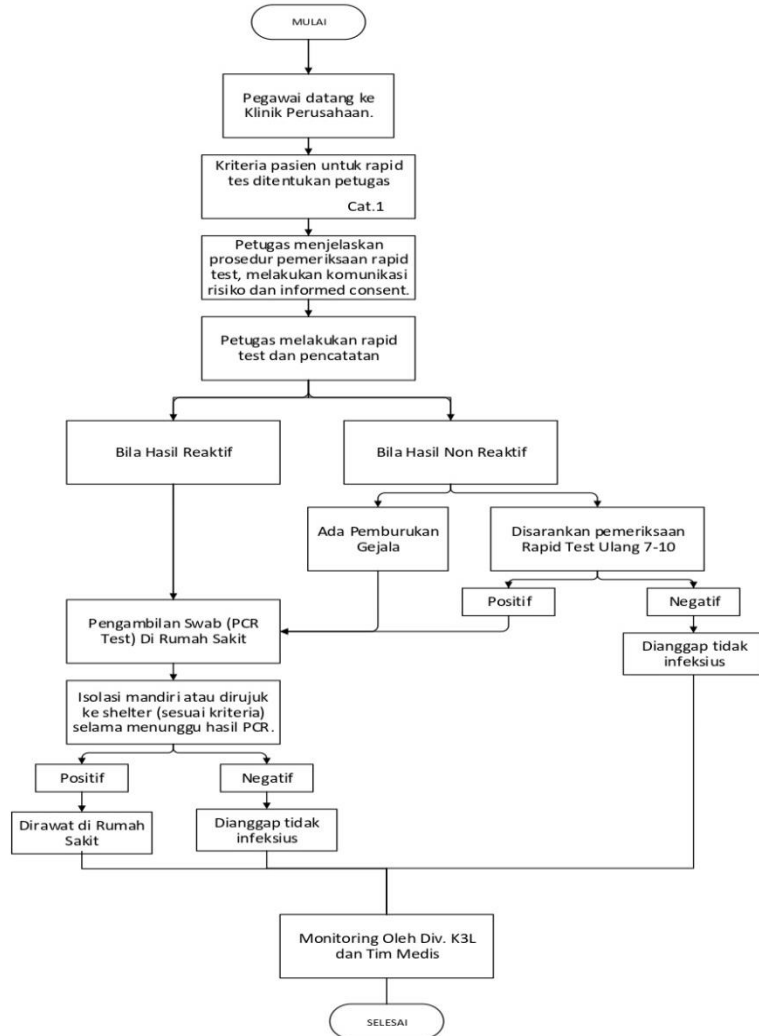
Catatan:

- Pelaksanaan Rapid Test bagi Stakeholder / Perangkat Pemerintahan dilakukan jika menunjukkan Gejala Suhu Tubuh diatas 37,5 derajat Celcius

Lampiran II
PROTOKOL PENGGUNAAN FASILITAS UMUM SELAMA PANDEMI
COVID-19



Lampiran III
PEMERIKSAAN *RAPID TEST* MANDIRI PLTU BARRU

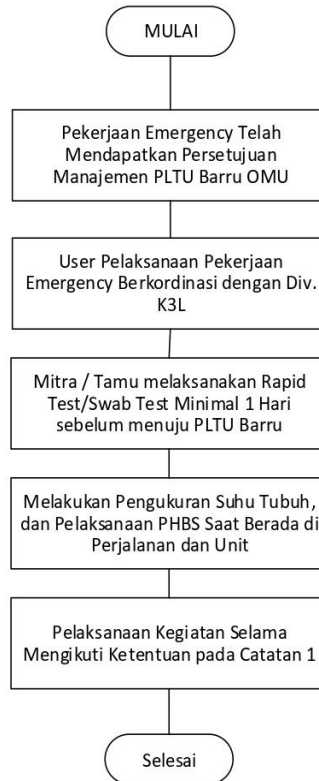


Catatan:

Kriteria dimaksudkan adalah :

- Memiliki Gejala Covid – 19
- Memiliki Riwayat Kontak Erat dengan Positif Covid-19
- Ditugaskan dalam perjalanan dinas
- Dan Kriteria lain sesuai dengan pedoman dari Kementerian Kesehatan Republik Indonesia

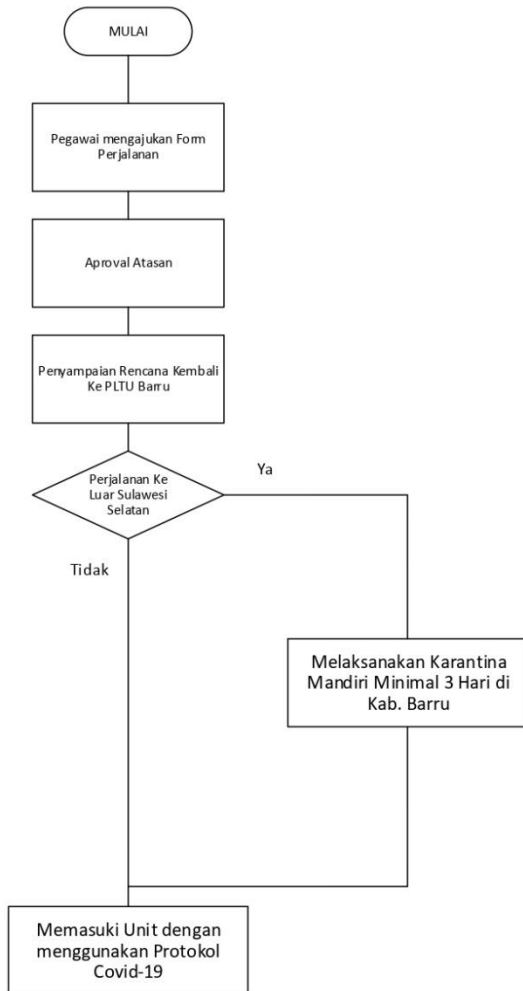
Lampiran IV
PELAKSANAAN PEKERJAAN YANG BERSIFAT EMERGENCY



Catatan:

1. Tempat Menginap Harus berada di Kabupaten Barru
2. Pada Saat ISOMA tidak diperkenankan menggunakan Kantin dan Masjid yang berada di PLTU Barru, tetapi menggunakan Ruang Khusus yang telah disediakan
3. Selalu Menggunakan Masker
4. Mengurangi Aktivitas diluar Penginapan pada saat berada di Kab. Barru
5. Melaksanakan Protokol Kesehatan Lain Yang berkaitan dengan Pencegahan Penularan COVID-19

Lampiran V
PROTOKOL PEGAWAI SEBAGAI PELAKU PERJALANAN



Lampiran 7. Daftar Riwayat Hidup



Nama : Andi Alifyanti Khaerunnisa Safitri

Tempat/Tgl Lahir : Ujung Pandang, 23 Juli 1999

Agama : Islam

Suku : Bugis

Alamat : BTN Minasa Upa Blok J4 No.2, Makassar

Riwayat Pendidikan :

1. TK Aisyiyah Balang Boddong (2004-2005)
2. SD Negeri Sudirman II Makassar (2005-2011)
3. SMP Negeri 1 Makassar (2011-2014)
4. SMA Negeri 16 Makassar (2014-2017)
5. Fakultas Kesehatan Masyarakat
Departemen Keselamatan dan Kesehatan Kerja (2017-2021)