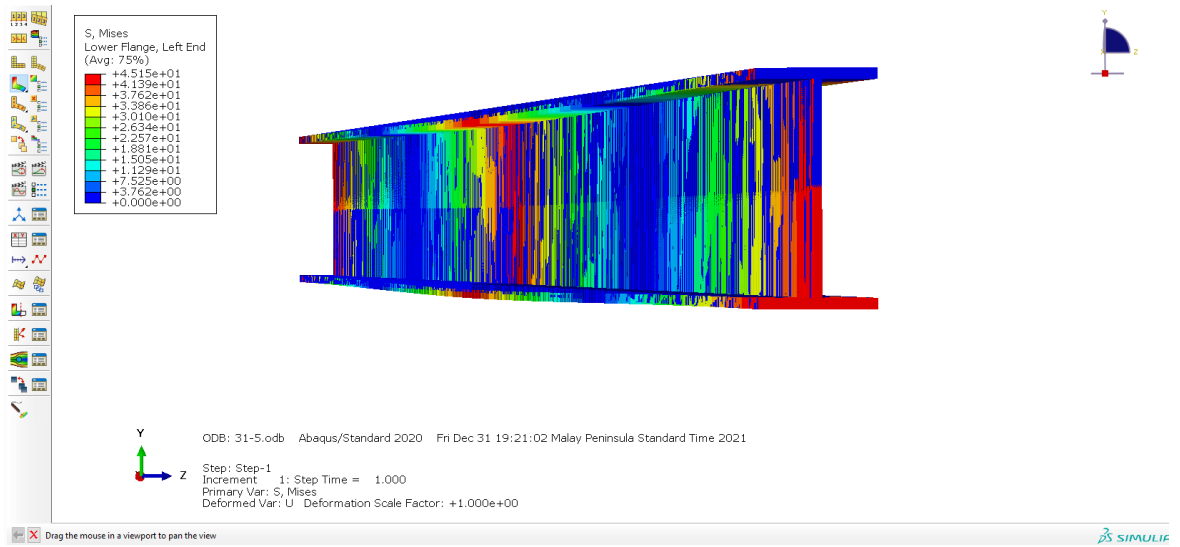


DAFTAR PUSTAKA

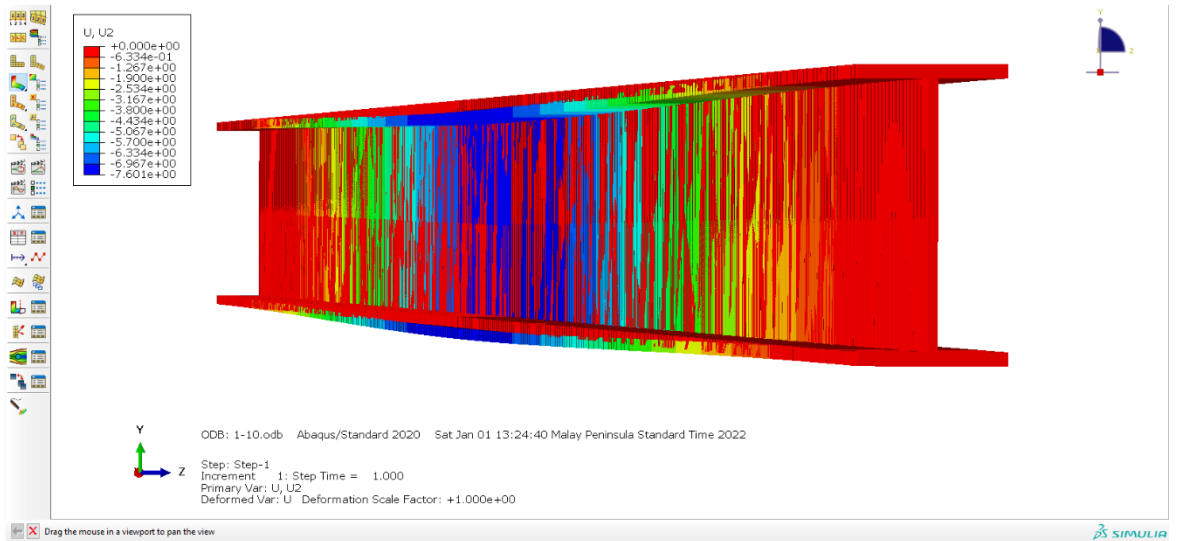
- Mustafa. 2007. Perbandingan Analisa Teoritis dan Eksperimental Defleksi pada Balok Segi empat dengan Variasi Material . Jurnal Ilmiah Matematika Dan Terapan ISSN 1829-8133 Vol. 4 No. 2. Universitas Tadulako.
- Setiawan Agus, 2008. *Perancangan Struktur Baja dengan Metode LRFD (Berdasarkan SNI 1729 :2002)*. Cetakan pertama. Penerbit Erlangga. Jakarta.
- Silviana, Mery. 2017. Studi Kekuatan Sambungan Batang Tarik Pelat Baja dengan Alat Sambung Baut. Dalam Jurnal Inotera, Vol. 2, No.2, Juli-Desember 2017 : 26 – 31.
- Soedoyo, Peter, 1985. Mekanika Klasik, Yogyakarta
- Suhendro, Bambang, 2000, Metode Elemen Hingga dan Aplikasinya, UGM, Yogyakarta.
- Wahyudi, Rubiono, G., dan Mujianto, H. Defleksi dan Hal-hal Yang Mempengaruhi. E-Jurnal Teknik Mesin, Vol. 5 No. 1. Jurusan Teknik Mesin, Fakultas Teknik. Universitas Gajah Mada. Desember 2011.
- Wijaya Anra Fiqri, 2020. Pengaruh Variasi Bentuk *Stiffener* Terhadap *Lateral Torsional Buckling* Pada Baja. Universitas

LAMPIRAN

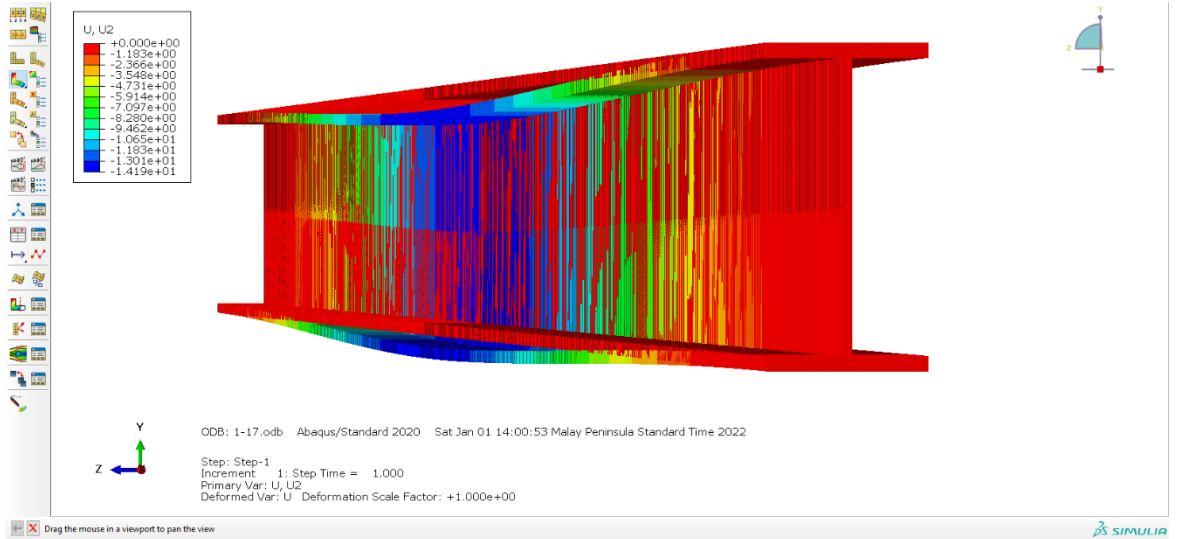
1. Profil Baja IWF



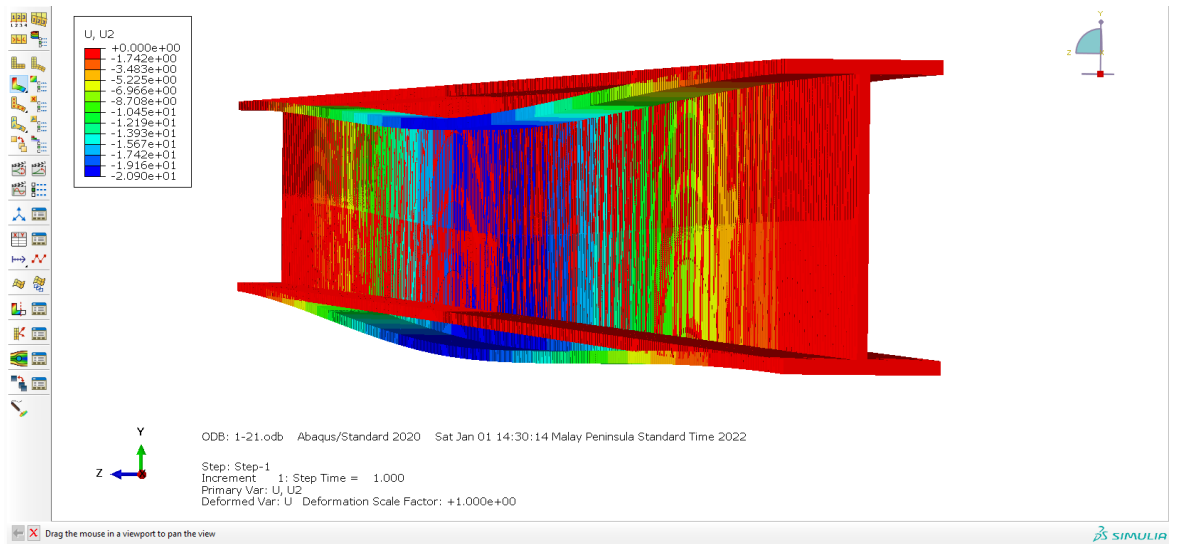
Gambar Profil Baja IWF 6 Meter



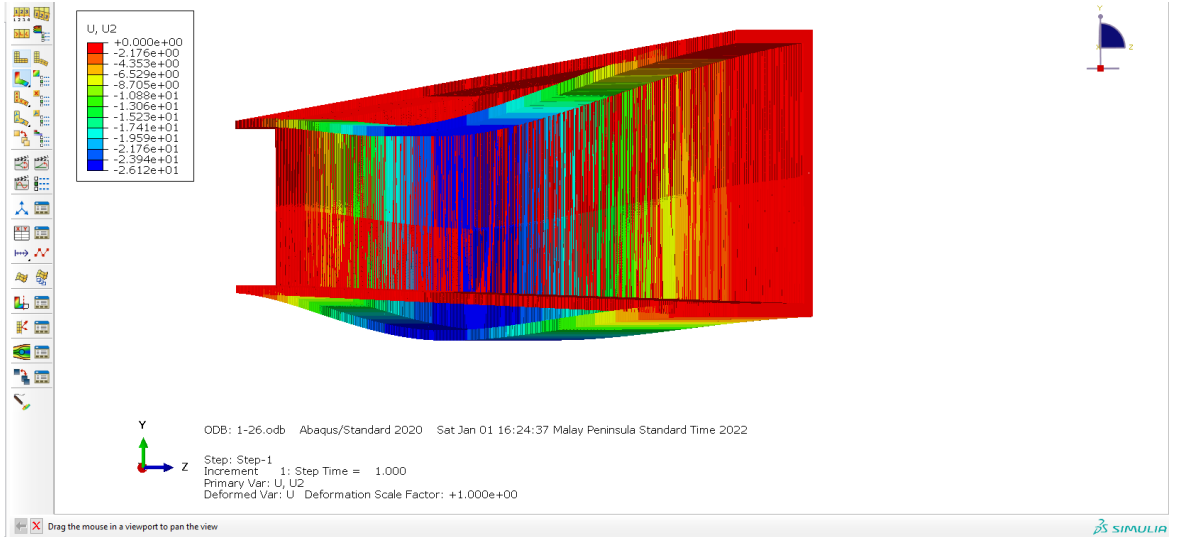
Gambar Profil Baja IWF 7 Meter



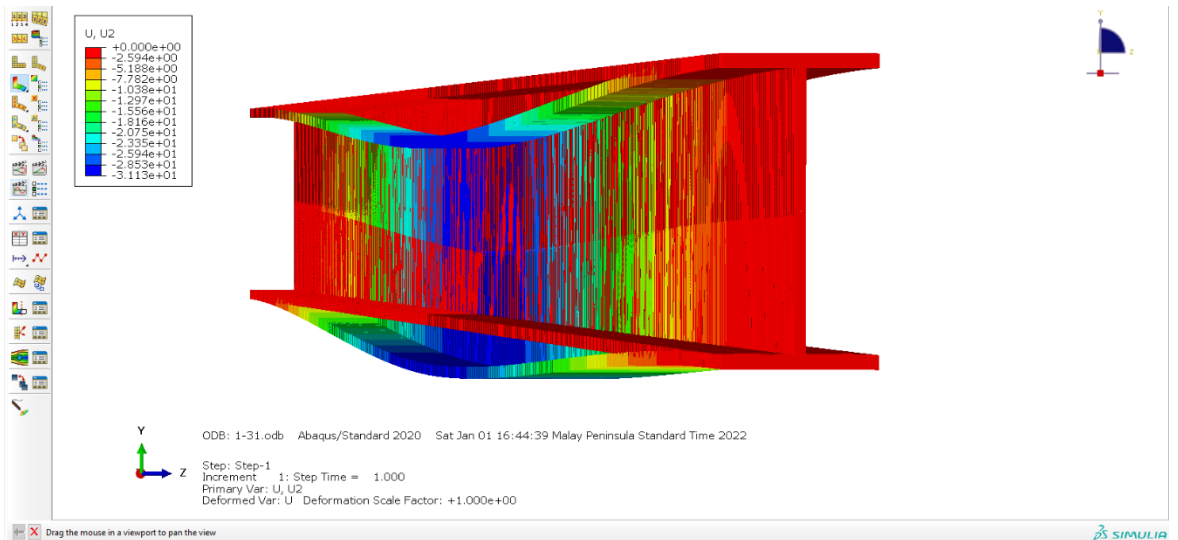
Gambar Profil Baja IWF 8 Meter



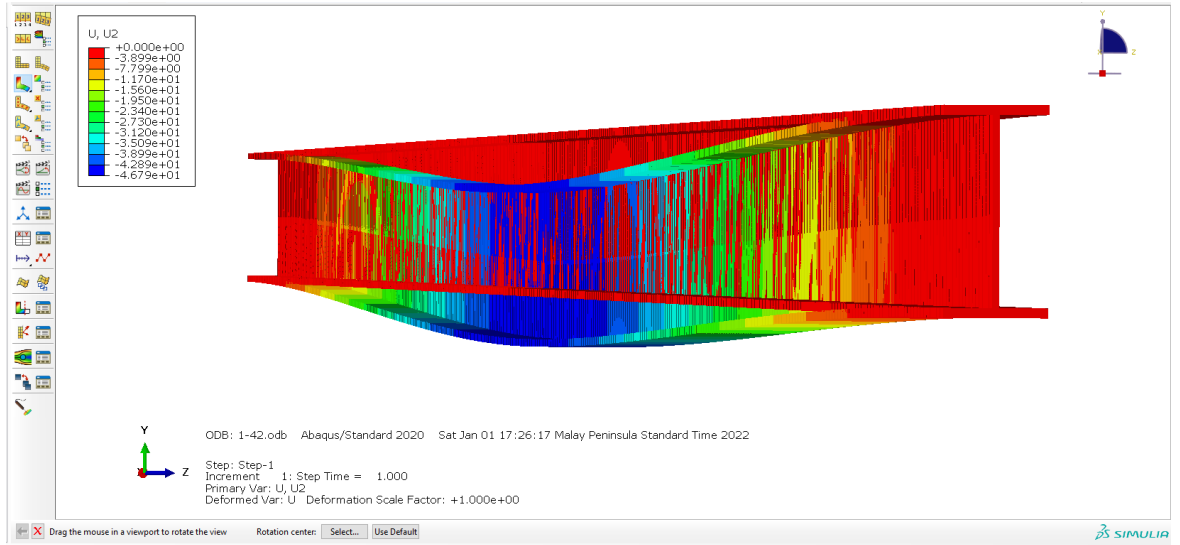
Gambar Profil Baja IWF 9 Meter



Gambar Profil Baja IWF 9,5 Meter

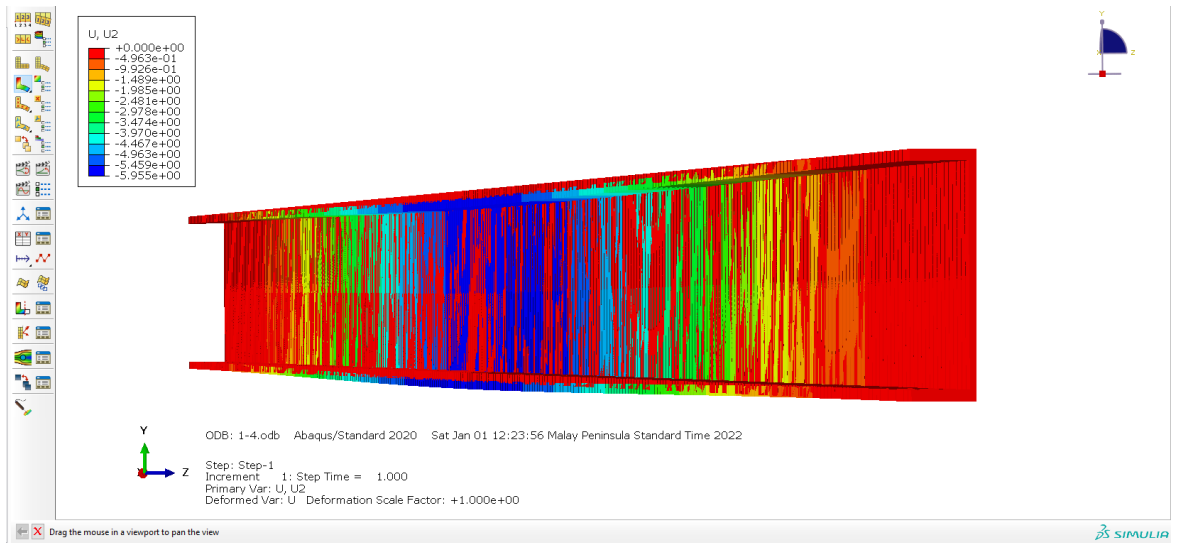


Gambar Profil Baja IWF 10 Meter

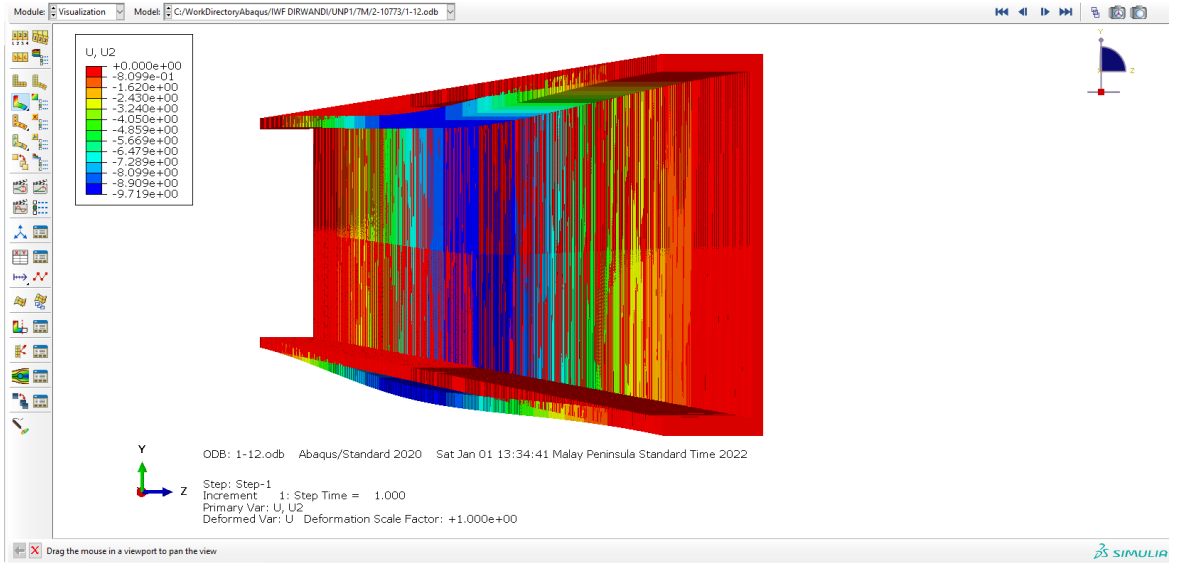


Gambar Profil Baja IWF 11 Meter

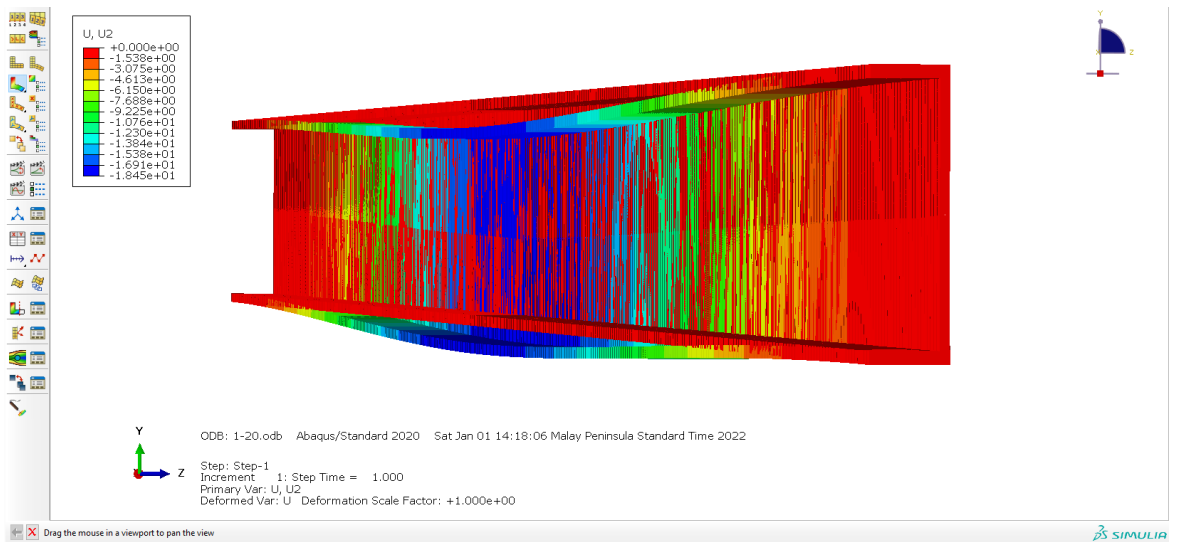
2. Profil Baja UNP



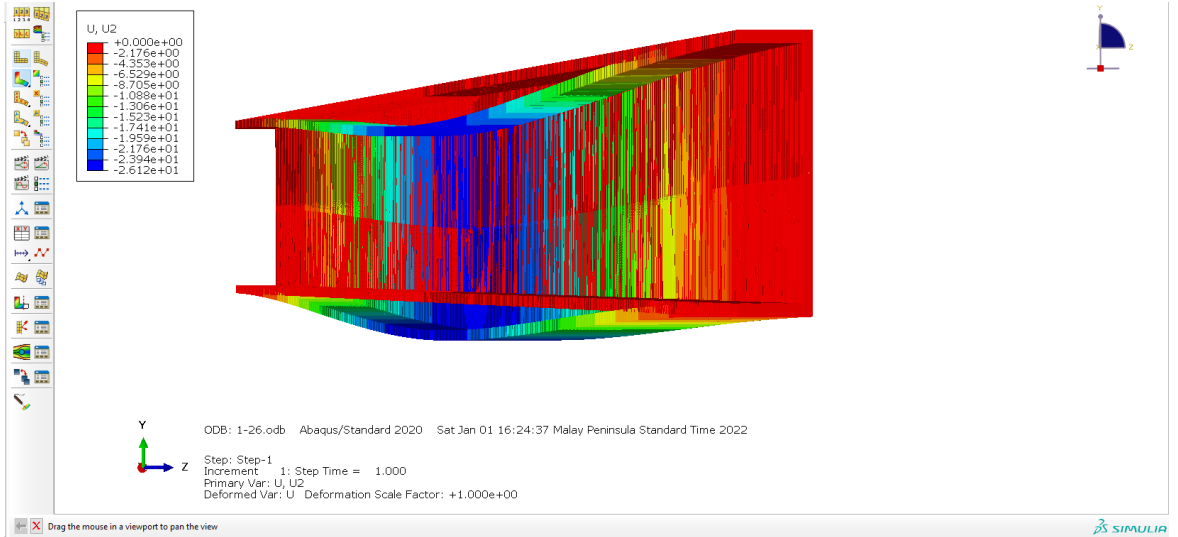
Gambar Profil Baja UNP 6 Meter



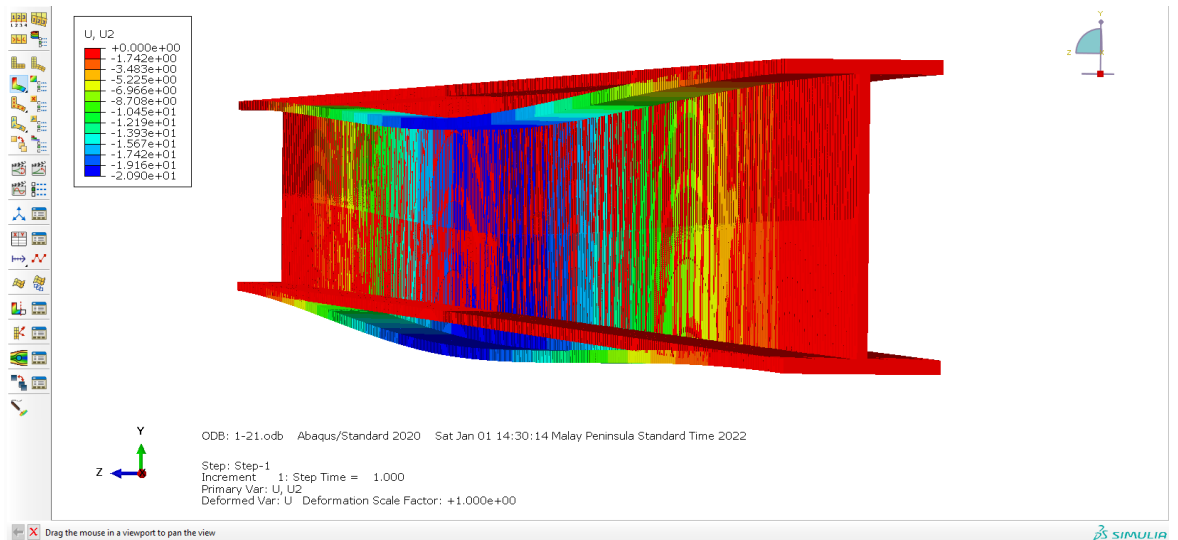
Gambar Profil Baja UNP 7 Meter



Gambar Profil Baja UNP 8 Meter



Gambar Profil Baja UNP 9 Meter



Gambar Profil Baja UNP 9,5 Meter

