

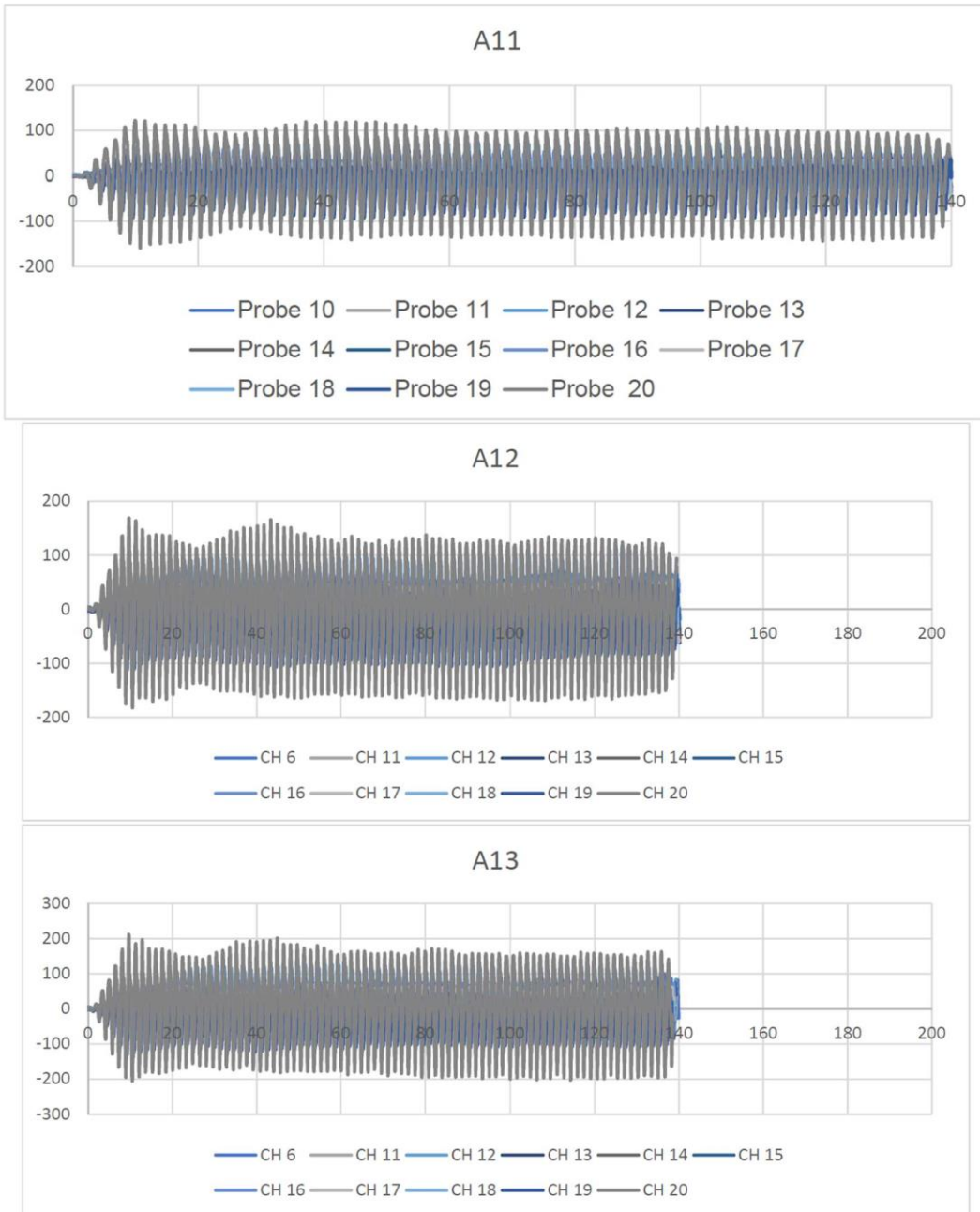
DAFTAR PUSTAKA

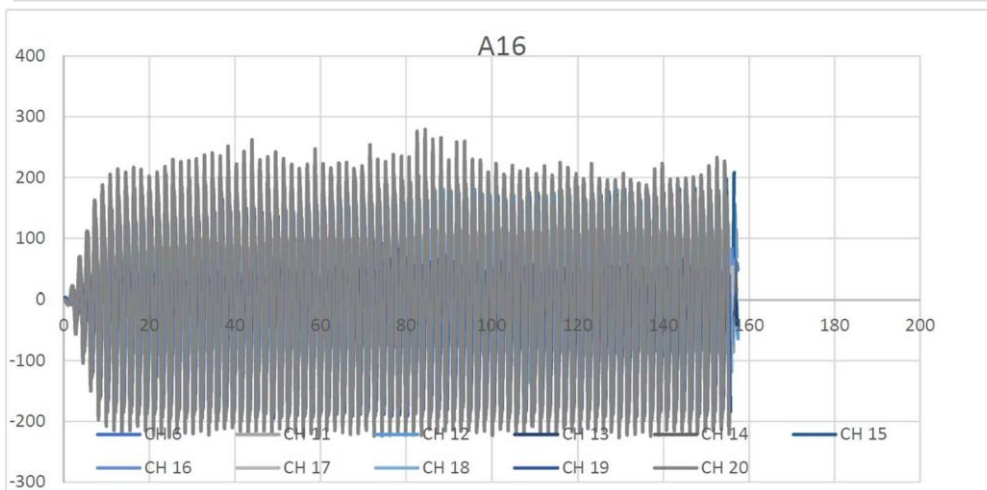
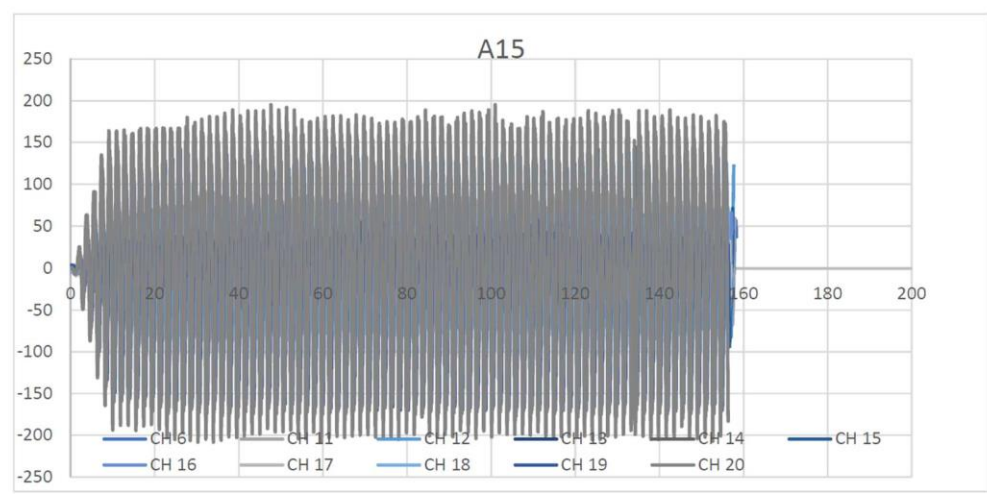
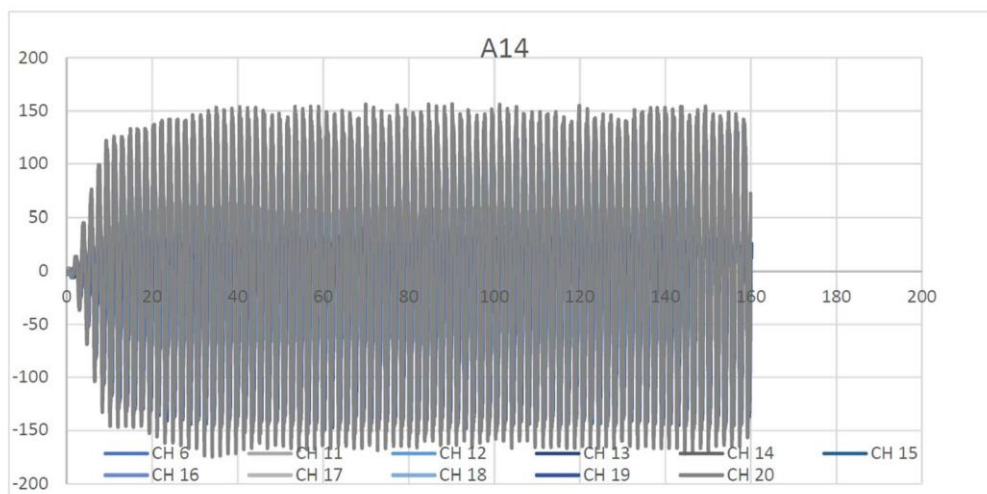
- CERC, 1984, *Shore Protection Manual Volume I*, US Army Coastal Engineering. Research Center, Washington.
- Darwis, Wahyudin. 2014. *Studi Refleksi Gelombang pada Peredam Gelombang Sisi Miring Berpori Secara Eksperimental*. Universitas Hasanuddin. Makassar.
- Dean, R.G. Dalrymple, R.A. 2000. *Water Wave Mechanics For Engineer and Scienties*. Singapore : World Scientific.
- Horikawa, K. 1978. *Coastal Engineering*. University Of Tokyo Press. Tokyo.
- Muttray, M., Oumeraci, H., ten Over, E.. 2006. Wave reflection and wave run-up at rubble mound breakwaters, ASCE, Proc. of 30th International Conference on Coastal Engineering, San Diego, California, USA;
- Naquib, Muhammad. 2015. *Kajian Refleksi Gelombang pada Bangunan Multi Fungsi Pelindung Pantai dan Pembangkit Listrik*. Universitas Hasanuddin. Makassar.
- Paotonan C. 2006. *Unjuk Kerja Susunan Bambu Sebagai Pemecah Gelombang Terapung*. Tesis, Program Pascasarjana Universitas Gadjah Mada. Yogyakarta.
- Puspita, A Ildha. 2020. *Pengaruh Deformasi Gelombang terhadap Debit Overtopping Wave Energy Converter (OWEC) - breakwater*. Disertasi, Universitas Hasanuddin. Makassar.
- Triatmodjo, B. 1999. *Teknik Pantai*. Yogyakarta : Beta Offset.
- Triatmodjo, B. 2010. *Perencanaan Pelabuhan*. Yogyakarta : Beta Offset.
- Triatmodjo, B. 2012. *Perencanaan Bangunan Pantai*. Yogyakarta : Beta Offset.

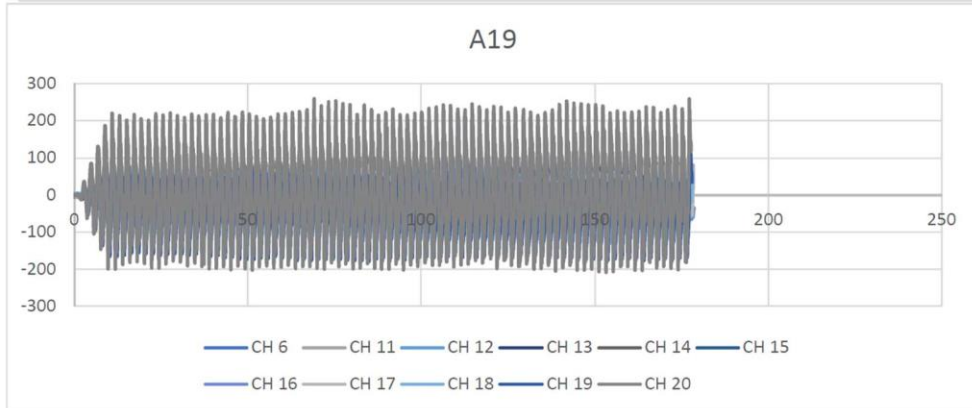
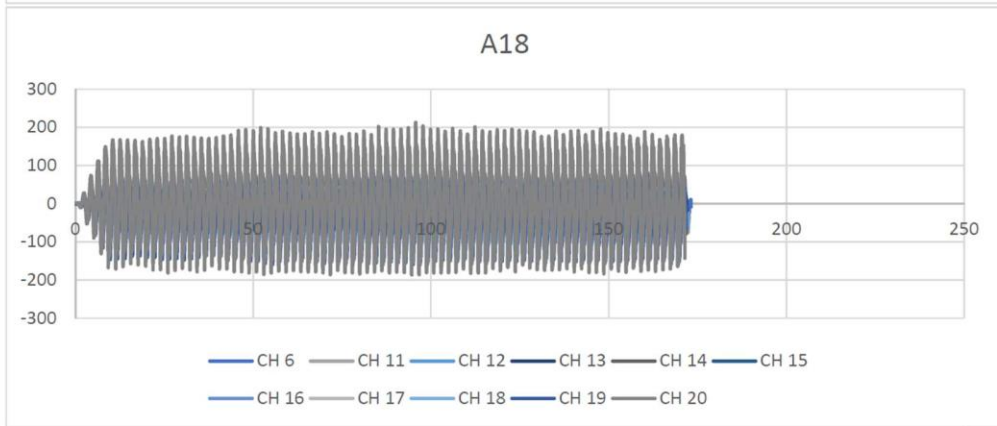
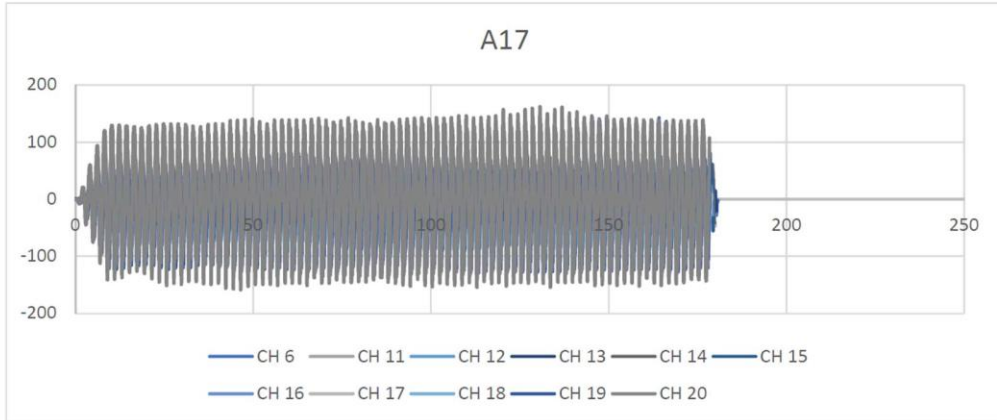
- Yudi, Hermawan. 2015. Studi Refleksi dan *Overtopping* Gelombang pada *Breakwater* dengan Pemusat Energi Bentuk Cembung. Universitas Hasanuddin. Makassar
- Yuwono, Nur. 1996. *Perencanaan Model Hidraulik*. Laboratorium Hidraulik dan Hidrologi Pusat Antar Universitas Ilmu Teknik Universitas

LAMPIRAN

Lampiran 1. Gambar data fluktuasi gelombang







Lampiran 2. Dokumentasi pengambilan data



Menjalankan mesin pembangkit gelombang



Mengaktifkan mesin pembangkit gelombang



Mengukur kedalaman air



Pemasangan Probe

