

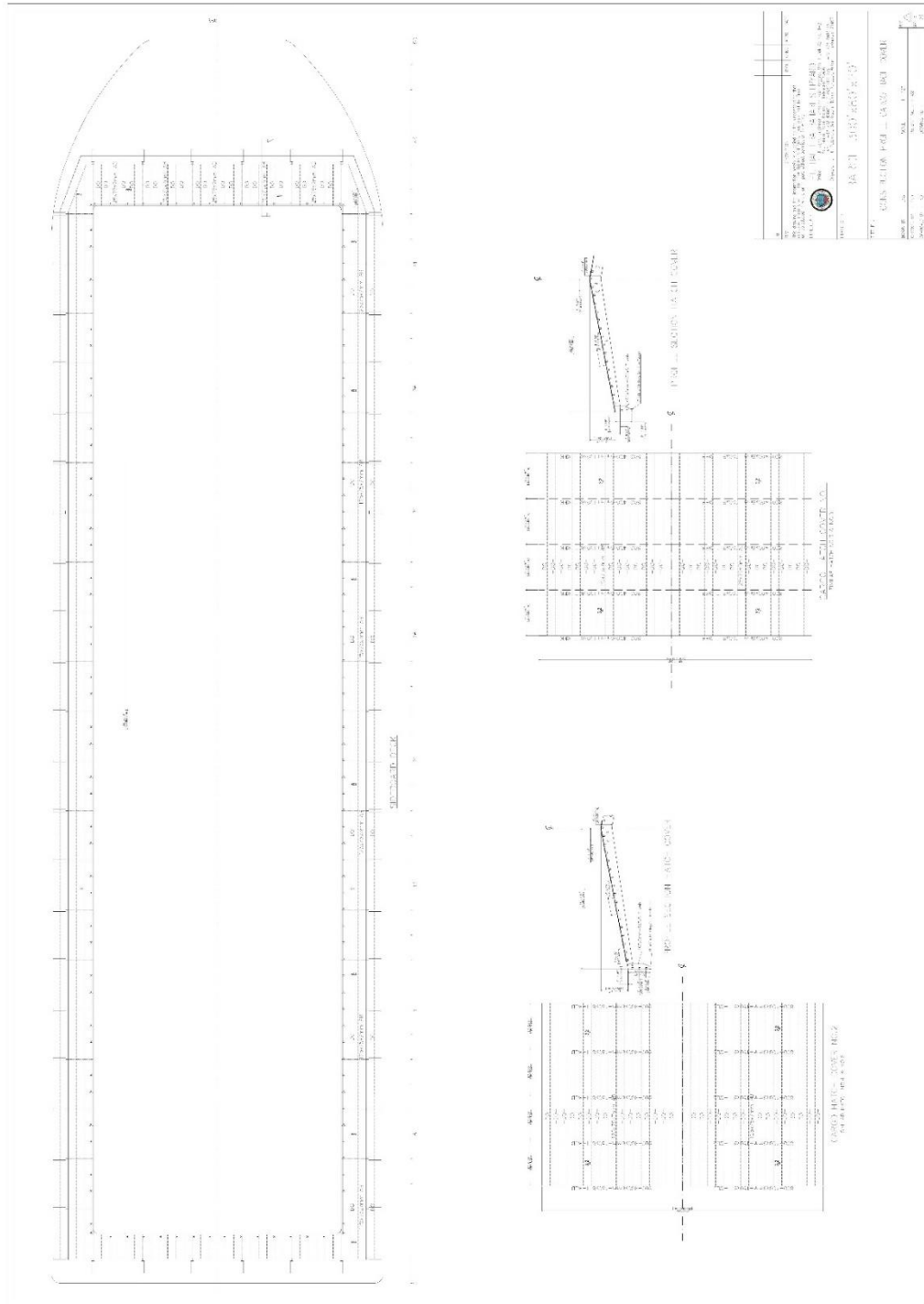
## DAFTAR PUSTAKA

- Biro Klasifikasi Indonesia. 2018. *Pedoman Lambung Domestik Jilid II*. BKI : Jakarta.
- Departemen Pekerjaan Umum. 1987. Pedoman Perencanaan Pembebanan untuk Rumah dan Gedung (PPPURG 1987). Yayasan Badan Penerbit PU: Jakarta.
- Gere, James M. & Goodno, Berry J. 2000. *Mechanics of Materials Eighth Edition*. Cengage Learning : USA.
- Gere, James M. & Timoshenko, Stephen P. 2000. *Mekanika Bahan Jilid 1 Edisi Keempat*. Erlangga : Jakarta.
- Isworo, H., & Pathur, R. A.2018. *Metode Elemen Hingga*. Universitas Lambung Mangkurat : Banjarmasin.
- Jasmani, Edi. 2006. *Analisis Perubahan Ketebalan Pada Komponen Produk Deep Drawing dengan Metode Numerik dan Metode Elemen Hingga Menggunakan Software Abaqus 6.5-1*. UMS : Surakarta.
- Kusbiantoro, A., Chasanah U., Soehartono, S. 2016. *Perbandingan Analisa Balok Baja Dengan Cara Teoritis dan Finite Element Analysis*. Universitas Pandanaran : Semarang.
- Nandira & Kamaluddin. 2015. *Evaluasi Struktur Atas Dermaga 1.000 DWT terhadap Berbagai Zona Gempa berdasarkan Pedoman Tata Cara Perencanaan Pelabuhan Tahun 2015*. Institut Teknologi Nasional : Bandung.
- Pinem, Mhd Daud. 2013. *Analisis Sistem Mekanik ANSYS*. Wahana Ilmu Kita: Jakarta.
- Prayoga, Bagus N., Aryawan, Dwi W. 2016. *Desain Self-Propelled Oil Barge (SPOB) Untuk Distribusi Crude Oil di Kabupaten Sorong, Papua Barat*. Institut Teknologi Sepuluh November : Surabaya.
- Susatio, Y. 2004. *Metode Elemen Hingga*. Institut Teknologi Sepuluh November : Surabaya.

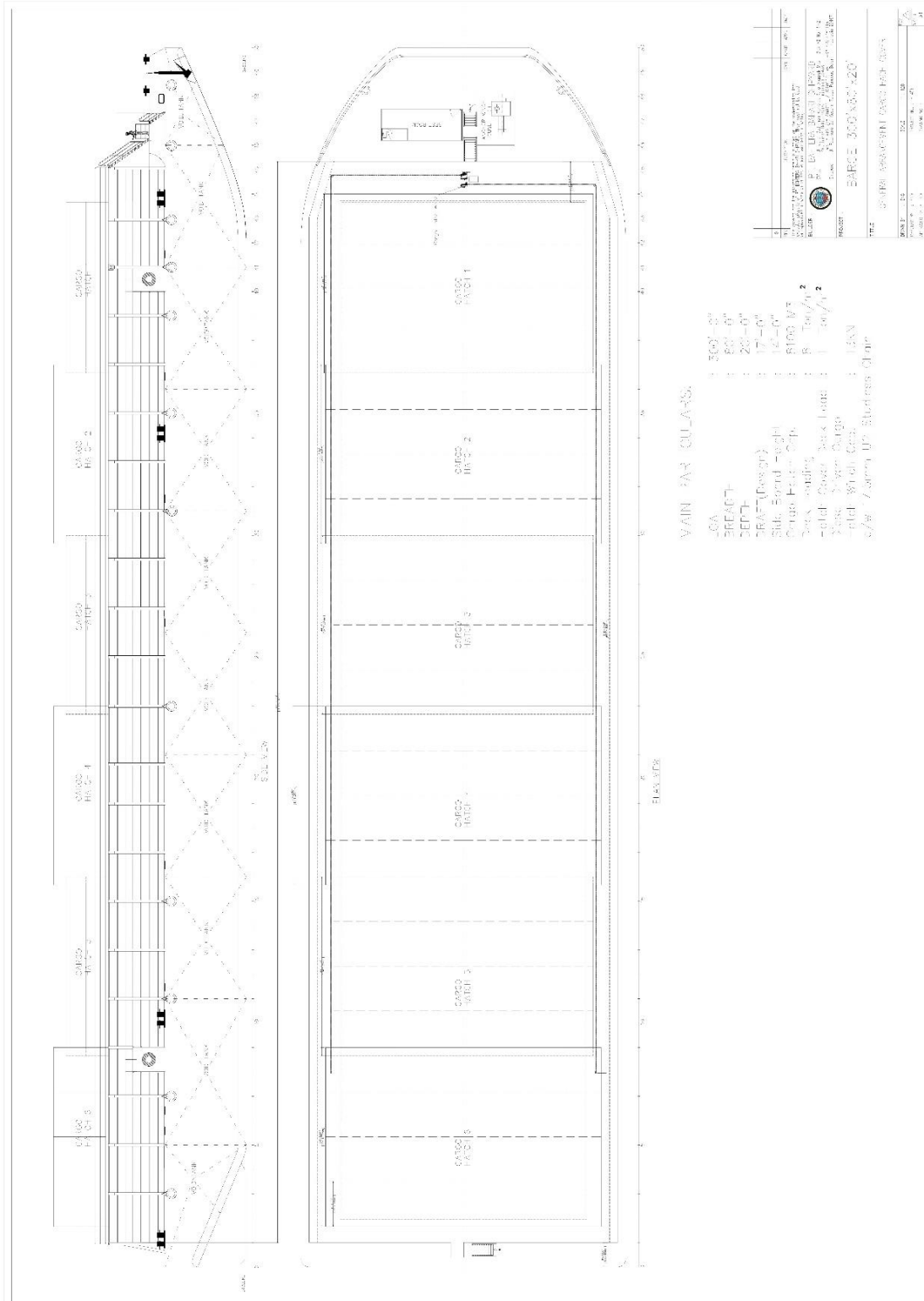
- Sophian, Andi. 2014. *Analisis Kelelahan Konstruksi Geladak KMP. Legundi5000 GT Lintas Merak- Bakauheni*. Skripsi Sarjana. Universitas Hasanuddin : Gowa.
- Tjong, Wong. 2021. *Pengantar Metode Elemen Hingga Untuk Analisis Struktur*. PT. RajaGrafindo Persada : Depok.
- Vayas, Ioannis., Ermopoulus, John., Ioannidis, George. 2019. *Design of Steel Structures to Eurocodes*. Springer : Switzerland.

# LAMPIRAN-LAMPIRAN

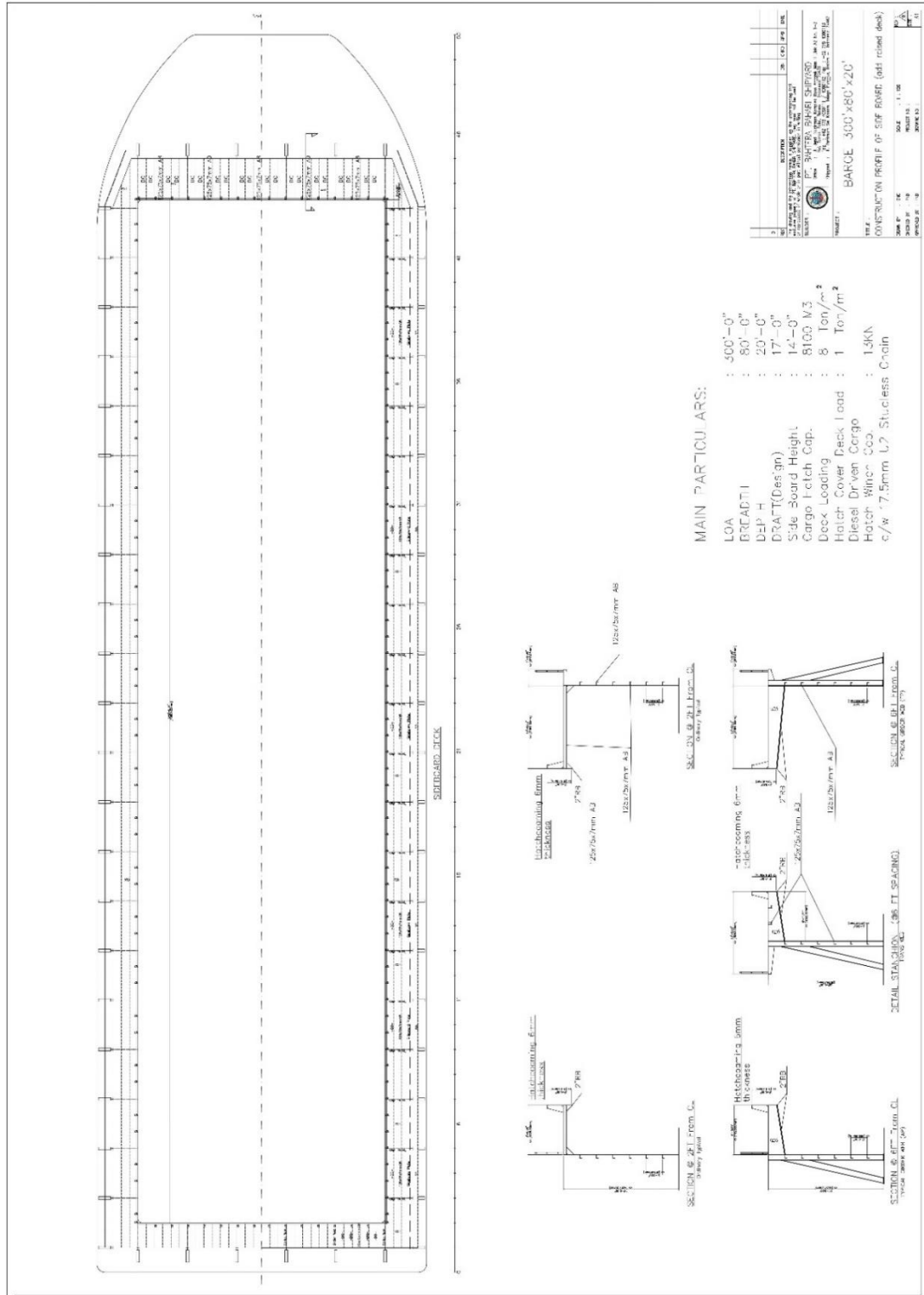
LAMPIRAN 1. Gambar konstruksi profil *raised deck* Roof Barge Bahtera Power 3001.



**LAMPIRAN 2. Gambar rencana umum Roof Barge Bahtera Power 3001.**



**LAMPIRAN 3. Gambar detail *sideboard with raised deck* Roof Barge Bahtera Power 3001**



LAMPIRAN 4. Tabel perhitungan berat *hatch cover* Tipe A

No.	No./Item /Description	Size	Dimension				Kg/m or Kg/m <sup>2</sup>	Area m <sup>2</sup>	Weight Kg	Qty Pcs	Total Weight Ton
			L m	B m	H m	Flg m					
Hatch Cover no 5											
1	Roof	3mm	13.411	9.829	-	-	3	131.82	3104.28	1	3.104
3	Transversal Web	6mm	9.392	0.725	-	0.25	6	9.16	431.30	5	2.157
4	Longitudinal Stiffener	7mm	12.802	0.1	-	0.075	7	2.24	123.11	33	4.063
5	Plat Bar on Transversal Web	6mm	0.725	0.25	-	-	6	0.18	8.54	31	0.265
6	Railling Bracket	6mm	0.755	0.4	-	-	6	0.30	14.22	10	0.142
7	Ordinary Frame Railling Bracket	6mm	0.4	-	-	0.25	6	0.10	4.71	80	0.377
8	Railling Foundation	-	13.411	-	-	-	-	-	669.21	2	1.338
9	Lower Longitudinal Stiffener	7mm	13.411	0.125	-	0.075	7	2.68	147.39	2	0.295
10	Lower Bracket	6mm	1.219	0.254	-	-	6	0.31	14.58	90	1.313
11	2nd Lower Bracker	6mm	1.928	0.52	-	-	6	1.00	47.22	90	4.250
12	Deck Plate	8mm	13.411	2.44	-	-	8	32.72	2054.99	2	4.110
13	Longitudinal R. Bar	2"	13.411	-	-	-	-	-	206.53	2	0.413
14	Transversal R.Bar	2"	1.847	-	-	-	-	-	28.44	90	2.560
15	Longitudinal Deck	7mm	13.411	0.125	-	0.075	7	2.68	105.28	6	0.632
16	Hatch Coming Plate	8mm	13.411	0.914	-	-	8	12.26	769.78	2	1.540
<b>Type A Hatch Cover Total Weight</b>										<b>26.557</b>	

LAMPIRAN 5. Tabel perhitungan berat hatch cover Tipe B

No.	No. /Item/Description	Size	Dimention					Kg/m or Kg/m <sup>2</sup>	Area		Qty	Total Weight	
			L m	B m	H m	Flg m	Thk mm		m <sup>2</sup>	Kg		Pcs	Ton
Hatch Cover no 4													
1	Roof	3mm	13.411	10.474	-	-	-	7.85	140.47	3307.99	1	3.308	
2	Transversal Web	6mm	10.058	0.725	-	0.25	-	7.85	9.81	461.89	5	2.309	
3	Longitudinal Stiffener	7mm	13.411	0.1	-	0.075	-	7.85	2.35	128.96	37	4.772	
4	Plat Bar on Transversal Web	6mm	0.725	0.25	-	-	-	7.85	0.18	8.54	33	0.282	
5	Railing Bracket	6mm	1.371	0.4	-	0.25	-	7.85	0.89	41.97	10	0.420	
7	Ordinary Frame Railing Bracket	6mm	0.4	-	-	0.25	-	7.85	0.10	4.71	80	0.377	
8	Railing Foundation	-	12.192	-	-	-	-	49.90	-	608.38	2	1.217	
9	Lower Longitudinal Stiffener	7mm	12.192	0.125	-	0.075	-	7.85	2.44	133.99	2	0.268	
10	Lower Bracket	6mm	1.219	0.254	-	-	-	7.85	0.31	14.58	90	1.313	
11	2nd Lower Bracker	6mm	1.928	0.52	-	-	-	7.85	1.00	47.22	90	4.250	
12	Deck Plate	8mm	12.192	2.44	-	-	-	7.85	29.75	1868.20	2	3.736	
13	Longitudinal R. Bar	2"	12.192	-	-	-	-	15.40	-	187.76	2	0.376	
14	Transversal R. Bar	2"	1.847	-	-	-	-	15.40	-	28.44	90	2.560	
15	Longitudinal Deck	7mm	12.192	0.125	-	0.075	-	7.85	2.44	95.71	6	0.574	
16	Hatch Coming Plate	8mm	12.192	0.914	-	-	-	7.85	11.14	699.81	2	1.400	
<b>Type B Hatch Cover Total Weight</b>											<b>27.160</b>		





