

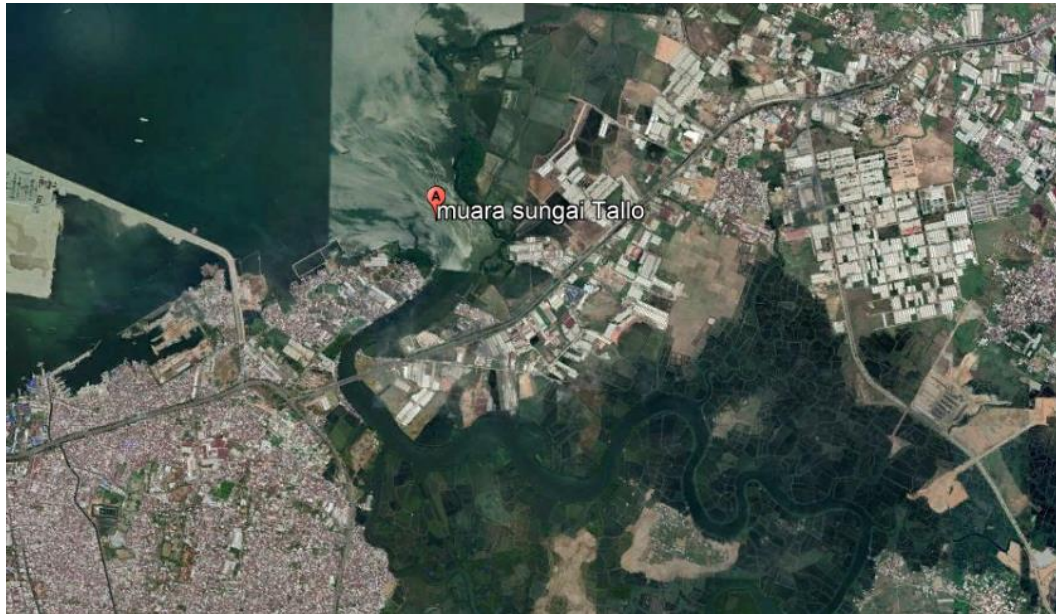
B. Saran

1. Untuk simulasi model, sebaiknya dilakukan running program dengan waktu simulasi yang lebih lama sehingga hasil simulasi lebih akurat.
2. Mengingat bahwa simulasi aliran sungai menggunakan *software* Mike 21 ini cukup memakan waktu yang lama dalam proses *running*, maka sebaiknya perlu menggunakan PC atau laptop dengan spesifikasi yang cukup tinggi agar proses simulasi dapat berjalan efisien
3. Sebaiknya teliti dalam melakukan *input* data ke dalam *software* Mike 21 agar menghindari terjadinya kesalahan atau *error* selama proses simulasi.
4. Diperlukan kajian dalam bentuk model fisik di Laboratorium untuk daerah yang sama agar dapat menjadi pembanding hasil simulasi komputer dengan pemodelan fisik.
5. Diperlukan penelitian yang lebih mendalam mengenai simulasi model arus dan salinitas

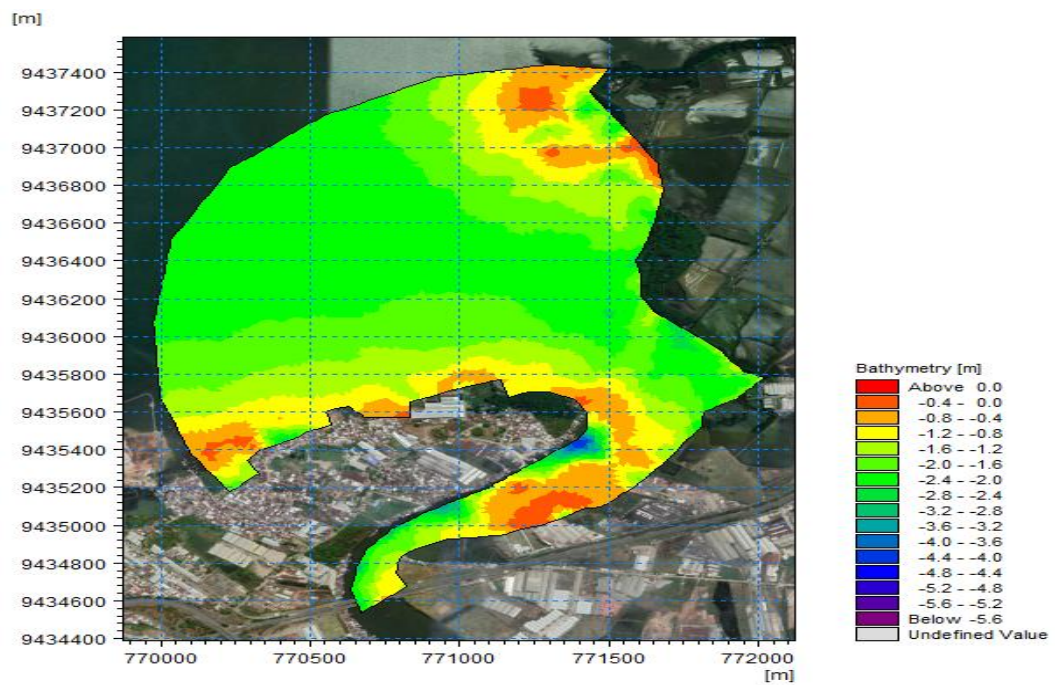
DAFTAR PUSTAKA

- Abdurrahman Musthofa. 2015. *Analisa Simulasi Numeris Arus Pasang Surut menggunakan Perangkat Lunak Hidrodinamika*. Skripsi. Surabaya: Institut Teknologi Sepuluh Nopember
- Agustini, T., Jumarang, M.I. and Ihwan, A., 2013. *Simulasi Pola Sirkulasi Arus Di Muara Kapuas Kalimantan Barat*. PRISMA FISKA, 1(1).
- Arifuddin, M.Taufik Ishak, Roslinda Ibrahim. 2013. *Pengembangan Kawasan Sungai Tallo: Sebuah Upaya Peningkatan Kualitas Kota Makassar*. Temu Ilmiah Iplb. Universitas Hasanuddin.
- DKP (2009), *Modul Pelatihan Pengelolaan Wilayah Pesisir dan Pulau-Pulau Kecil Secara Terpadu, Departemen Kelautan dan Perikanan*, Jakarta.
- Ji, Zhen-Gang, (2008), *Hydrodynamics and Water Quality: Modelling Rivers, Lakes, and Estuaries*, John Wiley & Sons, United States.
- Karamma, R., Pallu, M.S., Thaha, M.A. and Hatta, M.P., 2020. *Pengaruh Morfologi Muara terhadap Penjalaran Pasang Surut dan Gelombang Pecah pada Muara Sungai Jeneberang*. JURNAL SIPIL SAINS, 10(1).
- Karamma, R., Pallu, M.S., Thaha, M.A. and Hatta, M.P., 2020. *Hydrodynamic Condition of Tides and Wave Diffraction in the Estuary of Jeneberang River*. INTEK: Jurnal Penelitian, 7(1), pp.32-38.
- McLusky, D. S and Elliott, M. (2004), *The Estuarine Ecosystem*, Oxford University Press, United States.
- McLusky, D. S, (1971), *Ecology of Estuaries*, Heinemann Educational Books Ltd, London.
- Nybakken, James W., (1988), *Biologi Laut: Suatu Pendekatan Ekologis*, PT. Gramedia, Jakarta.
- Ongkosongo, O.S.R, (2010), *Kuala, Muara Sungai dan Delta*, LIPI, Jakarta.
- Triatmodjo, Bambang. 1999. *Teknik Pantai*. Yograkarta: Universitas Gajah Mada.
- Wismadi, T. dan Handayani, S., (2014), *"Karakteristik Pasang Surut Laut di Raja Ampat, Indonesia"*, Jurnal Ilmiah Geomatika, Vol. 20 No. 1.
- Kunarso, A. Rita Tisisana Dwi K. 2020. *"Distribusi Suhu, Salinitas Dan Densitas Di Lapisan Homogen Dan Termoklin Perairan Selat Makassar."*, Indonesian Journal of Oceanography, Vol 02 No: 02.

LAMPIRAN



Lampiran 1



Lampiran 2