

## DAFTAR PUSTAKA

- Alkausar, Muhammad. 2011. Keterancaman Ritual Mappandesasi Dalam Masyarakat Nelayan Etnik Mandar Kelurahan Bungkutoko, Sulawesi Tenggara, *Tesis*, Program Studi Kajian Budaya, Program Pascasarjana , Bali : Universitas Udayana.
- Amin, Muhammad Rais. 2011. Keberagaman Masyarakat Ujung Bone: Sebuah Ritual “Addewatang Putta Sereng” di Sulawesi Selatan, *Tesis*, Program Magister, Program Pascasarjana, Makassar : IAIN Alauddin.
- Badan Pusat Statistik Kabuapten Enrekang. 2010. Kabupaten Enrekang
- Bandem, I Made. 2002. *Pengkajian Seni Pertunjukan dan Seni Rupa UGM*. Yogyakarta : Universitas Gajah Mada.
- Basrowi, 2005. *Pengantar Sosiologi*, Bogor : Ghalia Indonesia.
- Budhisantoso, Suber. 1989. *Tradisi Lisan Sebagai Sumber Informasi Kebudayaan*. Dalam Analisa Kebudayaan, Jakarta : Depdikbud.
- Bungin, Burhan. 2007. *Memahami Penelitian Kualitatif*, Jakarta : PT Rineka Cipta.
- Daeng, Hans J. 2008. *Manusia Kebudayaan dan Lingkungan*, Yogyakarta: Pustaka Pelajar.
- Dananjaya, James. 1986. *Folklore Indonesia*. Jakarta : Grafitti Press.
- .....2003. *Kegunaan Cerita Rakyat Sawerigading*, La Galigo Menelusuri Jejak Warisan Sastra Dunia, Makassar :

Pusat Studi La Galigo Divisi Ilmu Sosial dan Humaniora Pusat Kegiatan Penelitian Universitas Hasanuddin.

Dhavamony, Mariasusai. 1997. *Fenomenologi Agama*, Yogyakarta : PT. Kanisius.

Duli, Akin. 2001. "Peninggalan Megalitik Pada Situs Sillanan di Kabupaten Tana Toraja, Provinsi Sulawesi Selatan, Suatu Rekonstruksi Masyarakat Megalitik Berdasarkan Studi Etnoarkeologi". *Tesis Magister*. Jakarta : Universitas Indonesia.

Duli, Akin dan Hasanuddin. 2003. *Toraja Dulu dan Kini*. Makassar : Pustaka Refleksi.

Duli, Akin. 2012. "Budaya Keranda Erong di Tana Toraja, Enrekang dan Mamasa, Sulawesi, Indonesia". *Disertasi* Doktoral. Pinang : Research Centre of Global Archaeology, University Saince Malaysia (USM), Pinang.

Dibia, I Wayan dkk, 2012. *Upacara Gren Mahe (penghormatan Leluhur) di Kabupaten Sikka, Provinsi Nusa Tenggara Timur*, Kementerian Pendidikan dan Kebudayaan Balai Pelestarian Nilai Budaya Badung bekerjasama dengan Pusat Kajian Bali, Universitas Udayana Denpasar.

Endraswara, Suwardi. 2003. *Metodologi Penelitian Sastra*, Yogyakarta : Pustaka Widiatma.

Endraswara, Suwardi 2005. Tradisi Lisan Jawa: *Warisan Abadi Budaya Leluhur*, Yogyakarta : Narasi.

Ghazali, Adeng M. 2011. *Antropologi Agama*, Upaya Memahami Keragaman, Kepercayaan, Keyakinan dan Keagamaan, Bandung : Penerbit Alfabeta.

- Geertz, Clifford. 1980. *The Religion of Java*. Chicago and London : The Universiti of Chicago.
- Geertz, Clifford. 1992. *Tafsir Kebudayaan*, Yogyakarta : Kanisius.
- Halliday. 1997. *Exploration in The Fungtion of Language*. London : Edward Arnold.
- Hasri. Hasriani. 2009. Tari Pa'jaga Dalam Maccera' Manurun di Desa Limbuang Kecamatan Maiwa, Kabupaten Enrekang, *Skripsi Makassar* : UNM ([http://dirmanyapenas07.blogspot.com/2010/10/01\\_archive.html](http://dirmanyapenas07.blogspot.com/2010/10/01_archive.html).) diakses 6 September 2012.
- Haviland A .William .1985 *Anthropology*, University of Vermond : Hocourt College Publishers.
- Hodder, Ian. 1997. *Always Momentary, Fluid and Flexible: Towards a Reflexive Exkavation Methodology*: Departement of Archaeology, University of Cambrige, Antyquity Publication Ltd
- Jones, PIP. 2010. *Pengantar Teori-Teori Sosial* (Dari Teori Fungsional hingga Post-Modernisme), Jakarta : Yayasan Pustaka Obor Indonesia.
- Kamus Besar Bahasa Indonesia, 1988. Jakarta: PT Gramedia Pustaka Utama.
- Katubi, 2011. *Bahasa, Kebudayaan Material, dan Tradisi Lisan: Studi Etnolinguistik Orang Kui Di Alor*, Jakarta : Pusat Penelitian Kemasyarakatan dan Kebudayaan (PMB), Lembaga Ilmu Pengetahuan Indonesia (LIPI).
- Kaplan David dan Manners. Robert A. 2002. *Teori Budaya*, Yogyakarta : Pustaka Pelajar.

- Karlinger, F.N. 2004. *Asas-Asas Penelitian Behavioral*. Yogyakarta: Gajah Mada University Press.
- Keesing, Roger M. 1981. *Antropologi Budaya, Suatu Perspektif Kontemporer*, edisi Kedua. Jakarta : Gelora Aksara Pratama.
- Keraf, A. S. 2010. *Etika Lingkungan Hidup*. Jakarta : Kompas
- Koentjaraningrat . 1986. *Pengantar Ilmu Antropologi*. Jakarta : Aksara Baru.
- .....1987. *Kebudayaan Mentalitas dan Pembangunan* Jakarta : PT Gramedia.
- .....1990. *Sejarah Teori Antropologi I*, Jakarta : UI Press.
- .....1992. *Beberapa Pandangan Pokok Antropologi Sosial*, Jakarta : PT. Dian Rakyat.
- ..... 1994. *Metode-Metode Penelitian Masyarakat*. Jakarta : PT.Gramedia.
- Kuper, Adam. 1996. *Culture*, Harvard University Press, Cambridge.
- 1996. *Pokok dan Tokoh Antropologi*, Jakarta : Bhatara.
- Kusumawati, Ayu dan Sukendar, Haris. 2003. *Megalitik Bumi Pasemah, Peranan Serta Fungsinya*. Jakarta : Badan Pengembangan Kebudayaan dan Pariwisata Deputi Bidang Pelestarian dan Pengembangan Budaya Pusat Penelitian Arkeologi.
- Mas,ud, Darmawan dan Dirawan, Gufran. D 2003. *Nature and Culture, Studi Awal tentang Konsep Lingkungan dalam La Galigo: La Galigo Menelusuri Jejak Warisan Sastra Dunia*, Makassar : Puser Studi La Galigo Divisi Ilmu Sosial dan Humaniora Pusat Kegiatan Penelitian Universitas Hasanuddin.



- Mattulada, 1985. Latoa, *Satu Lukisan Analitis Terhadap Antropologi Politik Orang Bugis*. Yogyakarta : Gajah Mada University Press.
- Mantra, Ida Bagoes, 2004. *Filsafat Penelitian dan Metode Penelitian Sosial*. Yogyakarta : Pustaka Pelajar.
- Moertjipto, Amin Yitno. 1987. *Fungsi Upacara bagi Masyarakat Pendukungnya Masa Kini*. Yogyakarta : Bina Angkasa.
- Maleong, Lexy J. 2008. *Metodologi Penelitian Kualitatif*. Bandung : Remaja Rosdakarya.
- Mundardjito, 1993. *Pertimbangan Ekologi Dalam Penempatan Situs-Situs Masa Hindu Buda di Daerah Yogyakarta*. *Disertasi*. Fakultas Sastra Universitas Indonesia.
- Nyoman Kutha, Ratna. 2005, *Sastra dan Cultural Studies: Referensi Fiksi dan Fakta*. Yogyakarta : Pustaka Pelajar.
- O'dea, Thomas. 1985. *Sosiologi Agama*, Jakarta : Rajawali.
- Pals, Daniel. L. 2001, *Seven Theories of Religion*, Yogyakarta: Qalam
- Pelras, Christian. 2006. *Manusia Bugis*. Jakarta : Nalar bekerjasama dengan Forum Jakarta-Paris, EFEO.
- Purwanto, Hari. 2000, *Kebudayaan dan Lingkungan: Dalam Perspektif Antropologi*, Jakarta: Pustaka Pelajar.
- Rahardjo, Dawan M. 1999. *Masyarakat Madani: Agama, Kelas Menengah dan Perubahan Sosial*. Jakarta : LP3ES.
- Salombe, C. 2003. *Sawerigading dalam Peradaban Suku Toraja, Sulawesi Selatan* La Galigo Menelusuri Jejak Warisan Sastra Dunia. Makassar : Pusat Studi La Galigo Divisi Ilmu Sosial dan Humaniora Pusat Kegiatan Penelitian Universitas Hasanuddin.

- Sayuti, Azinar. 1983. *Geografi Budaya Riau/Proyek Inventarisasi dan Dokumentasi Kebudayaan Daerah*. Jakarta : Proyek Inventarisasi dan Dokumentasi Kebudayaan Daerah.
- Sumandiyo, Hadi. Y. 2000, *Seni dalam Ritual Agama*. Yogyakarta : Yayasan untuk Indonesia.
- Suryo, Aryono. 1985. *Kamus Antropologi*. Jakarta: Persindo.
- Situmorang, Sitor. 2004. *Toba na sae: Sejarah Ringkas Lahirnya Institusi-institusi Organisasi Parbaringan dan Dinasti Sisingamangaraja dalam Sejarah Bangsa Batak-Toba*, Jakarta : Pustaka Sinar Harapan.
- Soemarman, Anto. 2003. *Hukum Adat: Perspektif Sekarang dan Mendatang*. Yogyakarta : Adicita Karya Nusa.
- Soerjono, Soekanto. 2002. *Sosiologi Suatu Pengantar*, Jakarta : Raja Grafindo Persada.
- Spradley, James P. 1997. *Metode Etnografi*. Yogyakarta: Tiara Wacana
- Tangdilintin, L.T. 1980. *Toraja dan Kebudayaanannya*, Cetakan IV. Tana Toraja : Yayasan Lepongan Bulan.
- Turner, V. 1974. *Darmas, Fields and Metaphors*. Ithaca : Cornel University Press.
- Thohir, Mudjahirin. 1995. *Selamatan Rasulan: Simbol dan Pemaknaannya*. Semarang : Lembaran Sastra no.18 halaman:114-120, Fakultas Sastra : UNDIP.
- Van Ball, J. 1988. *Sejarah dan Pertumbuhan Teori Antropologi Budaya*, (hingga dekade 1970). Jakarta : PT Gramedia

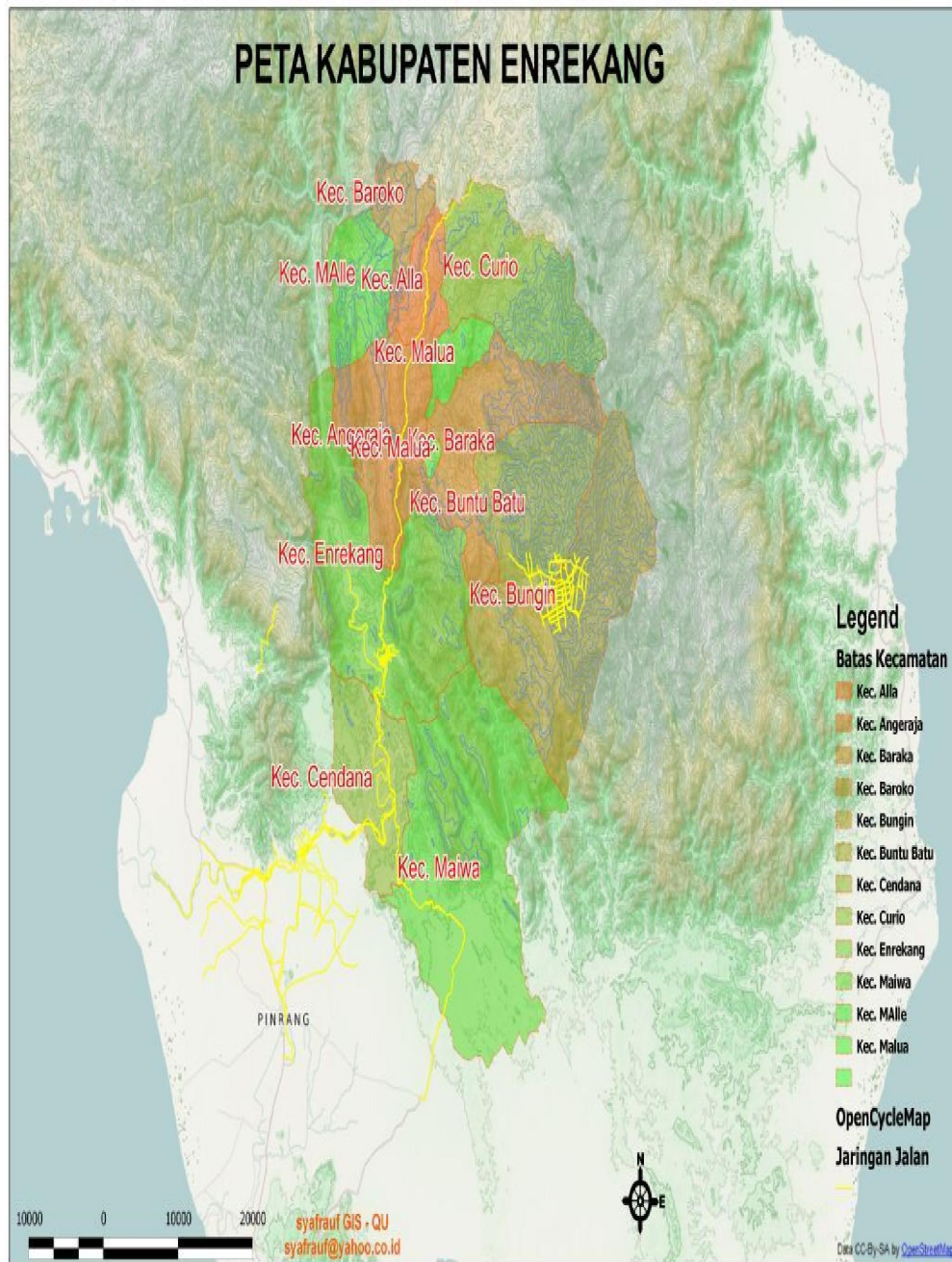
Waluya, Bagja, 2007, *Sosiologi: Menyalami Fenomena Sosial di Masyarakat*, Untuk Kelas X Sekolah Menengah Atas/Madrasah/Aliyah. Bandung : PT Setia Purna Inves.

Yunus, Hadi Sabari, 2010, *Metode Penelitian Wilayah Kontemporer*, Yogyakarta : Pustaka Pelajar.

*[http:// www.enrekangkab.go.id/](http://www.enrekangkab.go.id/) diakses 23 Maret 2013.*

*<http://id.wikipedia.org/wiki/budaya> diakses 28 Juli 2013*

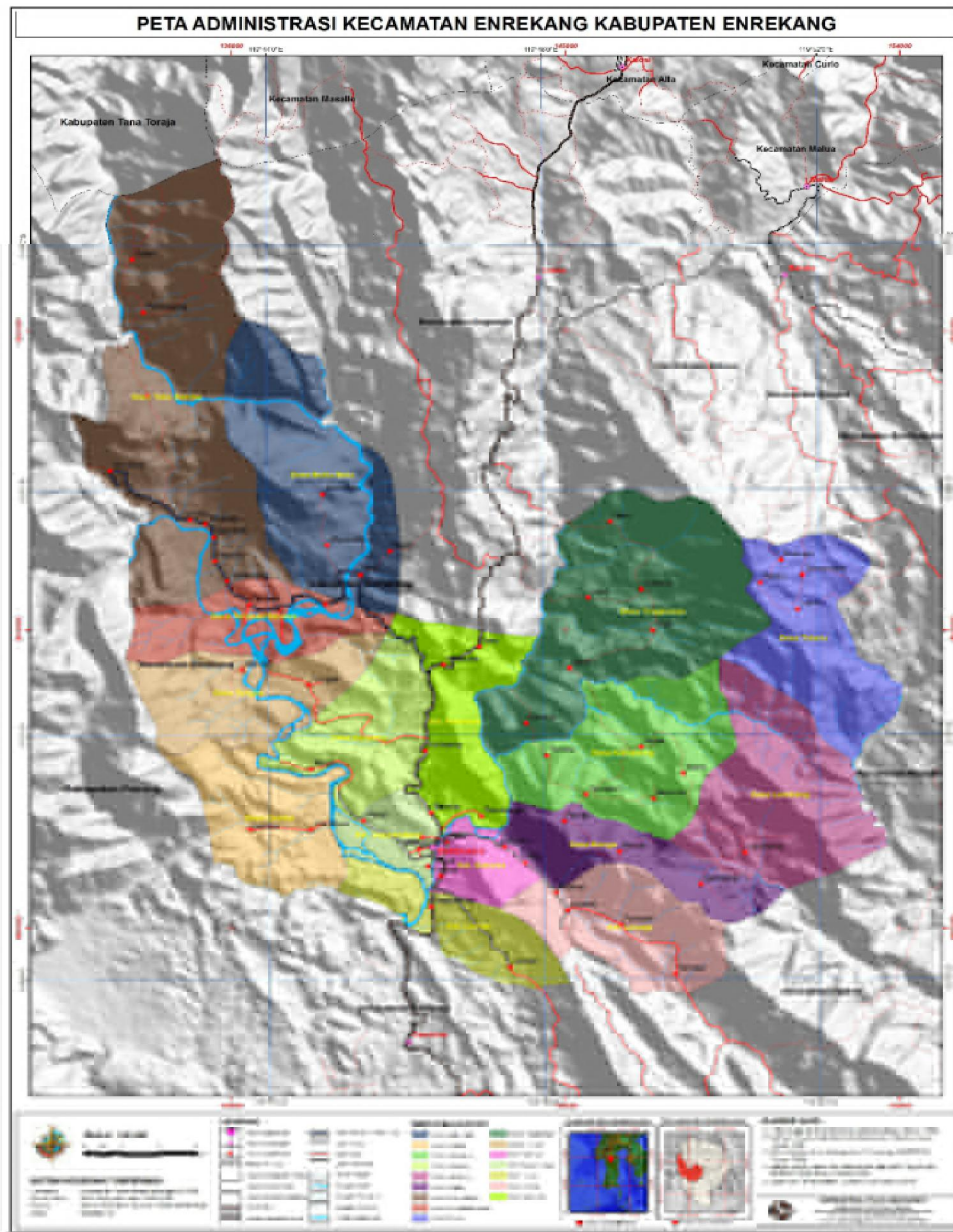
## PETA KABUPATEN ENREKANG



Gambar 4 : Peta Kabupaten Enrekang

Sumber: [http:// www.enrekangkab.go.id/](http://www.enrekangkab.go.id/)

## PETA KECAMATAN ENREKANG, KABUPATEN ENREKANG

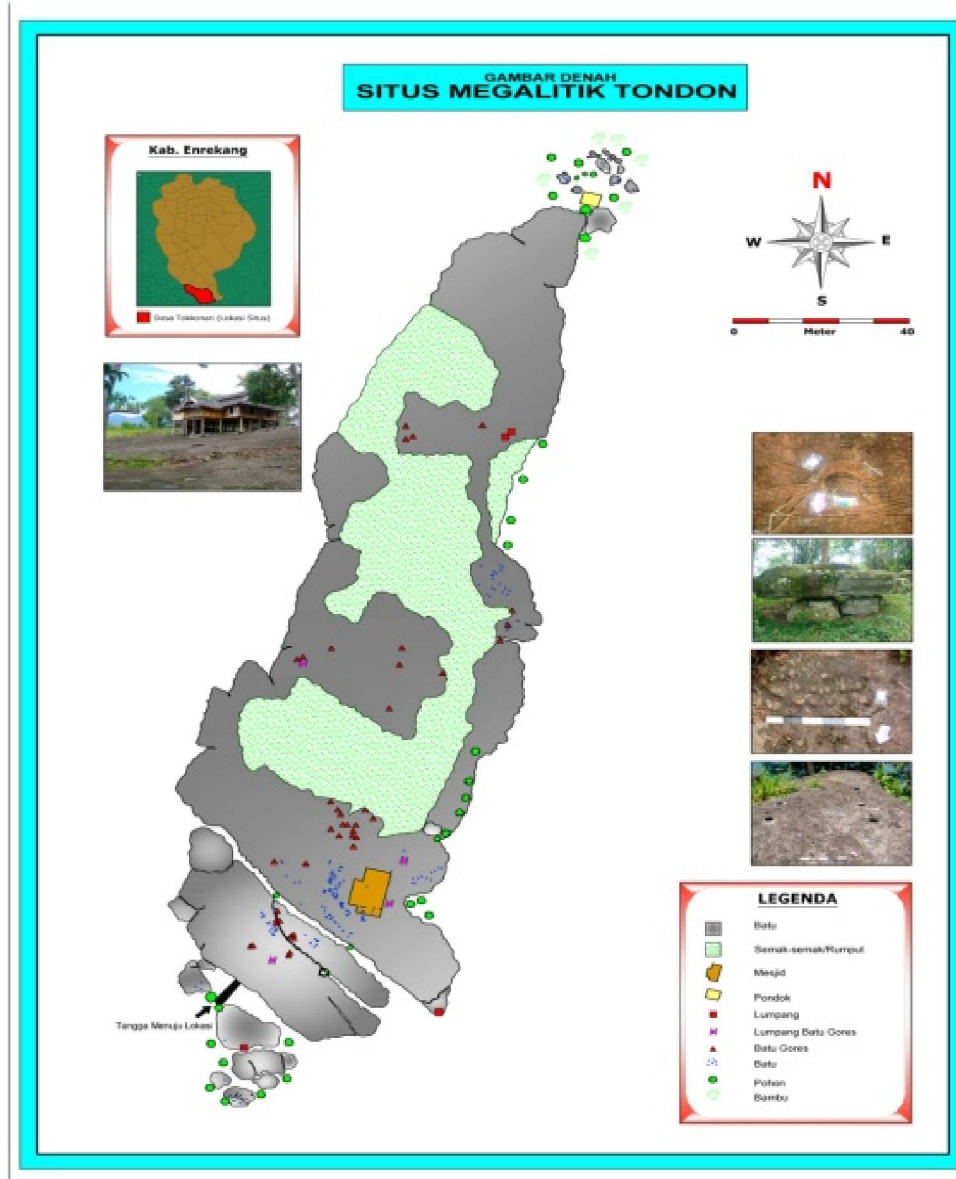


Gambar 5 : Peta Kecamatan Enrekang

Sumber: [http:// www.enrekangkab.go.id/](http://www.enrekangkab.go.id/)



### PETA LOKASI PENELITIAN; BUTTU BATU, TONDON



Peta 3 : Denah lokasi Buttu Batu Tondon, Kecamatan Enrekang

Sumber: Laporan Penelitian Balai Arkeologi Makassar Tahun 2012

**Foto-foto Dokumentasi Penelitian *MM* di Dusun Tondon, Kecamatan Enrekang, Kabupaten Enrekang**



Foto 52 : Jalan pengerasan menuju lokasi dusun Tondon  
(Dok, pribadi peneliti)



Foto 53 : Peneliti menggunakan ojek menuju ke Dusun Tondon  
(Dok, pribadi peneliti)



Foto 54 : Peneliti dengan latar belakang sungai Mata Allo (Dok. Pribadi peneliti)



Foto 55 : Wawancara dengan *To Makaka* (Sudirman) Tgl 3. 5. 2012 (Dok, pribadi peneliti)





Foto 56 : Wawancara dengan salah satu tokoh masyarakat (Arsyad)  
tgl.17.11.2012 (Dok, pribadi peneliti)



Foto 57 : Lokasi penelitian dengan latar belakang Gunung Bambapuang  
(Dok, pribadi peneliti)



Foto 58 : Jalanan setapak menuju puncak bukit Buttu Batu  
(Dok, pribadi pribadi)



Foto 59 : Lokasi makam *Nenek Kawaji* di gunung Tamba Kukku'  
(Dok, pribadi *To Makaka* (Sudirman))





Foto 60 : Suasana penyembelihan hewan di lokasi makam *Nenek Kawaji*  
(Dok, pribadi *To Makaka*, Sudirman)



Foto 61 : Para pemangku adat sedang berdoa bersama sebelum acara  
penurunan gendang/beduk (Dok, pribadi peneliti)



Foto 62 : Gendang/beduk yang akan diturunkan dari Mushollah  
(Dok. Pribadi peneliti)



Foto 63 : Gendang/beduk diusung menuju lokasi yang telah dipersiapkan  
(Dok, pribadi peneliti)





Foto 64 : Paso sedang berkumur kumur sebelum memulai ritual berdoa  
(Dok, pribadi peneliti)



Foto 65 : Paso sedang menyembelih ayam hitam untuk diletakkan di atas gendang (Dok, pribadi peneliti)



Foto 66 : Ayam hitam yang telah disembelih diletakkan di atas gendang/beduk (Dok, pribadi peneliti)



Foto 67 : Masyarakat saling berebut mencabut bulu ayam (Dok, pribadi peneliti)





Foto 68 : Gendang/beduk mulai ditabuh/dipukul (*ma'ssodi*) untuk pertamakalinya (Dok. Pribadi peneliti)



Foto 69 : Laki-laki, perempuan dan anak-anak semua dapat kesempatan menabuh gendang/beduk (Dok, pribadi peneliti)





Foto 70 : Suasana kesibukan masyarakat Tondon pada hari kedua  
(Dok, pribadi peneliti)



Foto 71 : Persiapan sarana untuk ritual *ma'ppanongngo* oleh seorang dukun, (Dok, pribadi peneliti)





Foto 72 ; Salah seorang nenek diberkati oleh dukun (Dok. Pribadi peneliti)



Foto 73 : Salah satu walasuji digantung di tiang tengah Mushollah/rumah adat, (Dok, pribadi peneliti)





Foto 74 : Suasana pembagian makanan oleh salah seorang masyarakat (Dok, pribadi peneliti)



Foto 75 : Suasana hari ketiga yaitu ritual ma'ppeong dekat makam To Matua (Dok, pribadi peneliti)





Foto 76 : Pengisian beras ke dalam bambu sebelum dibakar  
(Dok, pribadi peneliti)



Foto 77 : Pengisian air ke dalam peong sebelum dibakar  
(Dok, pribadi peneliti)





Foto 78 : *Peong* yang sedang dibakar sebelum disajikan (Dok, pribadi peneliti)



Foto 79 : Paso sedang menyembelih ayam menghadap ke Timur pada hari ketiga (Dok, pribadi peneliti)





Foto 80 : Paso sedang melakukan ritual di depan sesajen sebelum makan bersama (Dok. Pribadi peneliti)



Foto 81 : Suasana makan bersama dalam ritual ma'ppeong (Dok, pribadi peneliti)



Foto 82 : Suasana penabuhan gendang/beduk pada malam terakhir  
(Dok, pribadi peneliti)



Foto 83 : Kesibukan masyarakat menyiapkan perlengkapan makanan  
menyambut puncak acara *MM* pada hari keempat/terakhir  
(Dok. Pribadi peneliti)





Foto 84 : Suasana penjemputan tamu pada puncak upacara ritual *MM*  
(Dok. Pribadi peneliti)



Foto 85 : Para aparat pemerintah Kabupaten Enrekang menghadiri upacara/ritual *MM* (Dok, pribadi peneliti)





Foto 86 : Persiapan makanan pada hari keempat (penutupan ) upacara ritual *MM* (Dok, pribadi peneliti)



Foto 87 : Persiapan lauk berupa daging kerbau pada puncak perayaan *MM* (Dok, pribadi peneliti)





Foto 88 : Suasana makan bersama pada puncak (hari keempat) upacara ritual *MM* (Dok, pribadi peneliti)



Foto 89 : Keterlibatan anak-anak sebagai pembelajaran dan pengalaman untuk meneruskan budaya ritual *MM* (Dok, pribadi peneliti)





Foto 90 : Tanaman pokok masyarakat Tondon adalah jewawut (*ba'tan*)  
(Dok, pribadi peneliti)



Foto 91 : Salah satu tanamam hortikultura masyarakat Tondon  
(Dok pribadi peneliti)





Foto 92 : Keadaan tofografi lingkungan wilayah Tondon (Dok, pribadi peneliti)



Foto 93 : Salah satu mata pencaharian masyarakat Tondon (gula merah) (Dok, pribadi peneliti)



Foto 94 : Salah satu sumber mata air di dusun Tondon  
(Dok, pribadi peneliti)



Foto 95 : Sekolah dasar, satu-satunya sarana pendidikan yang ada di  
Dusun Tondon (Dok, pribadi peneliti)