

DAFTAR PUSTAKA

- Adiningsih, Sri. 2002. *Ekonomi Mikro*. Edisi Revisi. Yogyakarta : BPFE.
- Anwar, Chairul, Lidia.F.A , Indrayenti. 2010. *Harga Pokok Produksi Dalam Kaitannya Dengan Penentuan Harga Jual Untuk Pencapaian Target Laba Analisis*. Jurnal Akuntansi dan Keuangan: 1 (1).
- Arfandy, Hamdan. 2018. Dkp Sulsel Target Produksi Bandeng 93 Ribu Ton.(Online). Tersedia: [Http://Dkp.Sulselprov.Go.Id/Berita/Detail/Dkp-Sulsel-Target-Produksi-Bandeng-93-Ribu-Ton](http://Dkp.Sulselprov.Go.Id/Berita/Detail/Dkp-Sulsel-Target-Produksi-Bandeng-93-Ribu-Ton) (8 Mei 2019)
- Asche, F., K.H. Roll, and R. Tveteras. 2007. Productivity Growth in the Supply Chain-Another Source of Competitiveness for Aquaculture. *Marine Resource Economics*, 22:329-334.
- Asriyani, 2014 Analisis Pendapatan Petani Tambak Ikan Bandeng Di Desa Bulu Cindea Biringkassi Kecamatan Bungoro Kabupaten Pangkep Sulawesi Selatan, *Jurnal Galung Tropika*: 3 (1).
- Bagun, Wilson. 2010. *Teori Ekonomi Mikro*. Refika Aditama. Bandung. Hal.98-101.
- Daljono.2004. Akuntansi Biaya Penentuan Harga Pokok dan Pengendalian.BP. Universitas Diponegoro. Semarang.
- Dinas Kelautan Dan Perikanan Kabupaten Bone. 2008. Data Potensi Kelautan Dan Perikanan Kabupaten Bone 2007. Watampone.
- Fadlil, R. 2006. *Budidaya ikan bandeng dalam keramba jarring apung*. Badan Pnelitian Pengembangan Pertanian. Bogor
- Fahrijal, 2018.Pengaruh Pengembangan Kawasan Pelabuhan Bajoe Terhadap Kawasan Permukiman Tradisional Suku Bajo di Kecamatan Tanete Riattang Timur Kabupaten Bone.
- Faiq , H. Dewi, H. Dan Lutfi, H.S. 2012. Analisis Pendapatan Budidaya Bandeng Kelurahan Tugurejo Kecamatan Tugu Kota Semarang.*Mediagro*: 8 (1)
- Ghufron M & Kordi H. 2000.Budidaya Ikan Laut di Keramba Jaring Apung. Penerbit Rineka Cipta. Jakarta
- Heriyanto. Yusuf S. Nurdiana A .2016 .Analisis Keuntungan Usaha Tambak Ikan Bandeng (*Chanos Chanos*) Di Desa Porara Kecamatan Morosi Kabupaten Konawe Provinsi Sulawesi Tenggara.

- Husain, T.K, Jangkung H.M, Jamhari. 2016. *Analisis Perbandingan Keuntungan dan Resiko Usaha Perikanan Rakyat Sistem Monokultur dan Polikultur Di Kabupaten Pangkep*. Agro Ekonomi : 27 (2).
- Irham,2014, Analisis Faktor-Faktor Yang Mempengaruhi Pendapatan Usahatani Sorgum Di Kabupaten Gunungkidul, Agro Ekonomi : 24 (1)
- Kementerian Kelautan dan Perikanan. 2013. Produksi ikan bandeng di Indonesia tahun 2003-2013. Jakarta (ID): Kementerian Kelautan dan Perikanan.
- Kementrian kelautan dan perikanan. 2018. Kelautan dan Perikanan dalam Angka. (Online).Tersedia :<https://kkp.go.id/setjen/satudata/page/1453-kelautan-dan-perikanan-dalam-angka> (13 Mei 2019)
- Liana L. 2015.Analisis Usaha Budidaya Perikanan Air Tawar di Kabupaten Kampar Provinsi Riau.*Jurnal Dinamika Pertanian*. 30(1): 53-60.
- Mankiw, N. G. 2011. *Principles of Economic*, 6th Edition. Mason: South-Western Cengage Learning.
- Nurfiqhi Islamiyah, 2020. Analisis Pendapatan Usaha Budidaya Polikulturkan Bandeng (*Chanos Chanos*), Udang Windu (*Panaeus Monodon*) dan Rumput Laut (*Glacilaria Sp.*) Di KabupatenPangkajene Dan Kepulauan.
- Nurhikmah. 2017. Analisis Pendapatan Usaha Tani Tambak Polikultur Rumput Laut (*Gracillaria Sp*) Dan Bandeng (*Chanos Chanos*) Di Desa Minasa Upa Kecamatan Bontoa Kabupaten Maros.
- Nusution , Arman Hakim. “ *Manajemen Industry*”, ed.1. Yogyakarta: Andi, 2007
- Panajaitan, F.E.D, Satia N.L, Dan Hasman H. 2012 .*Analisis Efisiensi Produksi dan Pendapatan Usahatani Jagung*.Universitas Sumatra Utara. Medan.
- Rangka, A. N & Andi, P. I. J.2010.*Teknologi budidaya ikan bandeng di Sulawesi selatan.Teknologi budidaya ikan bandeng*.
- Rasul, A.A., N. Wijiharjono, & T. Setyowati. 2013. Ekonomi Mikro Edisi 2. Hal 138-139, 160.Buku.Mitra Wacana Media. Jakarta.
- Rebegnatar, I. N. S. & E. Tahapari. 2002. Formulasi pakan lengkap untuk pembesaran benih lele (*Clarius batracus*).*Jurnal Penelitian Perikanan Indonesia*.(8): 2 hal: 31-38.
- Rezky Andriana, 2020. Analisis Kelayakan Usaha Tambak Ikan Bandeng (*Chanos Chanos*) Semi Intensif di Desa Bulu Cindea Kecamatan Bungoro Kabupaten Pangkep.

- Riani. 2016. *Analisis Efisiensi Teknis Usahatani Tambak Ikan Bandeng (Chanos Chanos, F) Di Kabupaten Aceh Utara*. Agrisep:17(1).
- Setiawati. 2006. Analisis Pengaruh Faktor Produksi Terhadap Produksi Industri Pengasapan Ikan di Kota Semarang. Tesis. Universitas Diponegoro. Semarang.
- Soekartawi, 1984. *Ilmu Usahatani dan Penelitian Untuk Pengembangan Petani Kecil*. Jakarta: Penerbit Universitas Indonesia.
- Soekartawi, 1995. *Analisis Usaha Tani*. Jakarta: Universitas Indonesia Press.
- Soekartawi, 2006. *Teori Ekonomi Produksi*. PT Raja Grafindo Persada. Jakarta.
- Sudana S.N., Arga I.W & Suparta N. 2013. Kelayakan Usaha Budidaya Ikan Lele Dumbo (*Clarias garipinus*) dan Pengaruhnya terhadap Tingkat Pendapatan Ikan Lele di Kabupaten Tabanan. *Jurnal Manajemen Agribisnis*. 1(1).
- Suharsimi. 2006. *Prosedur Penelitian Suatu Pendekatan Praktik*. Jakarta: Rineka Cipta.
- Susilo Joko. 2017. Perbedaan Pendapatan Usaha Budidaya Ikan Bandeng (Chanos Chanos) Intensif Dan Non Intensif Di Kecamatan Manyak Payed Kabupaten Aceh Tamiang. *Agrisamudra, Jurnal Penelitian* :4 (2)
- Taufik, A. 2007. *Budi Daya Bandeng Secara Intensif*. Penebar Swadaya. Jakarta.
- Triyanti, R & Hikmah. 2015. *Analisis Kelayakan Usaha Budidaya Udang Dan Bandeng: Studi Kasus Di Kecamatan Pasekan Kabupaten Indramayu*. Buletin Ilmiah "MARINA" osial Ekonomi Kelautan dan Perikanan :1(1).
- Wachidatus a"adah, 2020. Kelayakan Usaha Budidaya Ikan Bandeng Di awah Tambak (tudi Kasus Pada Kelompok Tani „Makin Makmur” di Desa Deket Wetan Kecamatan Deket Kabupaten Lamongan). *JPMIBA* 6(2).
- Wijaya, Y.O & Lili Syafitri. 2009. *Analisis Pengendalian Biaya Produksi dan Pengaruhnya Terhadap Laba Pabrik Penggilingan (Pp) Srikandi Palembang*. Stie.
- Wijayanto D, Kurohman F, & Nugroho RA. 2017. *Optimalisasi Keuntungan Usaha Budidaya Ikan dengan Bioekonomi*. Buku Monograf. Universitas Diponegoro. Semarang.
- Yasir M & Nur M. 2018. Analisis Pendapatn Petani Tambak Di Kabupaten Luwu. *Jurnal Economic Resources*. 1 (1).

**L
A
M
P
I
R
A
N**

Lampiran 1 Data Rata-Rata Biaya Tetap/Ha/Siklus Usaha Budidaya Ikan Bandeng (*Chanos chanos*) Di Ke Kecamatan Tanete Riattang Timur, Kelurahan Waetuo, Kabupaten Bone Tahun 2019-2020.

NO	NAMA	STYROFOAM	TIMBANGAN	JARING	MESIN	DAR I	TOTAL
1	H. BARKKA	Rp 19.643	Rp 17.857	Rp 53.571	Rp 71.429	Rp 11.905	Rp 174.405
2	SAMSIDAR	Rp 46.875	Rp 35.625	Rp 187.500	Rp -	Rp 46.875	Rp 316.875
3	H. ASTUTI	Rp 85.714	Rp 8.571	Rp 42.857	Rp 71.429	Rp 35.714	Rp 244.286
4	RUSLANG	Rp 1.964	Rp 17.857	Rp 53.571	Rp 71.429	Rp 5.929	Rp 150.750
5	SAINONG	Rp 1.000	Rp 25.000	Rp 75.000	Rp 50.000	Rp 8.300	Rp 159.300
6	ILHAM	Rp 17.857	Rp 17.857	Rp 107.143	Rp 71.429	Rp 5.929	Rp 220.214
7	H. KAJO	Rp 8.750	Rp -	Rp 66.600	Rp 83.333	Rp 8.333	Rp 143.157
8	H. TANNANG	Rp 45.000	Rp 12.750	Rp 187.500	Rp 350.000	Rp 39.375	Rp 634.625
9	AHMAD	Rp 62.500	Rp 47.500	Rp 250.000	Rp -	Rp 125.000	Rp 485.000
10	ISMAIL	Rp 12.500	Rp 15.000	Rp 50.000	Rp 50.000	Rp 12.500	Rp 140.000
11	H. ABIDIN	Rp 37.500	Rp 24.900	Rp 45.000	Rp 75.000	Rp 18.750	Rp 201.150
12	AWALUDDIN	Rp 40.000	Rp 25.000	Rp 45.000	Rp -	Rp 12.500	Rp 122.500
13	TUTI	Rp 6.250	Rp -	Rp 62.500	Rp 62.500	Rp 15.625	Rp 146.875
14	BACOTTANG	Rp 6.250	Rp 46.875	Rp 93.750	Rp 62.500	Rp 15.625	Rp 225.000
15	SAKKA	Rp 18.750	Rp -	Rp 93.750	Rp -	Rp 42.188	Rp 154.688
16	NURDIN	Rp 4.167	Rp 41.667	Rp 125.000	Rp 40.000	Rp 20.833	Rp 231.667
17	IMRAN	Rp 4.167	Rp 41.667	Rp 125.000	Rp -	Rp 20.833	Rp 191.667
18	RUSDI	Rp 31.250	Rp 62.500	Rp 187.500	Rp 156.250	Rp 31.250	Rp 379.464
19	ARDI	Rp 46.875	Rp -	Rp 281.250	Rp 90.000	Rp 46.875	Rp 465.000
20	RUKKU	Rp 37.500	Rp 62.500	Rp 187.500	Rp 75.000	Rp 31.250	Rp 393.750
21	MANNU	Rp 31.250	Rp 31.250	Rp 187.500	Rp 78.125	Rp 15.625	Rp 343.750
22	MARSUKI	Rp 28.125	Rp -	Rp 281.250	Rp -	Rp 46.875	Rp 356.250
23	AMINUDDIN SALAM	Rp 17.857	Rp 17.857	Rp 107.143	Rp 57.143	Rp 17.857	Rp 217.857
	RATA-RATA	Rp 26.598	Rp 24.010	Rp 125.908	Rp 65.894	Rp 27.650	Rp 265.140

Lampiran 2 Biaya Variable/Ha/Siklus Usaha Budidaya Ikan Bandeng (*Chanos chanos*) Di Ke Kecamatan Tanete Riattang Timur, Kelurahan Waetuo, Kabupaten Bone Tahun 2019-2020.

NO	NAMA	NENER	PUPUK	RACUN	BBM	TENAGA KERJA	SUBTOTAL
1	H. BARKKA	Rp 100.000	Rp 250.000	Rp 13.214	Rp 25.000	Rp 204.012	Rp 592.226
2	SAMSIDAR	Rp 450.000	Rp 562.500	Rp 73.875	Rp 65.625	Rp 307.806	Rp 1.459.806
3	H. ASTUTI	Rp 125.000	Rp 714.286	Rp 153.857	Rp 14.286	Rp 98.129	Rp 1.105.557
4	RUSLANG	Rp 125.000	Rp 250.000	Rp 13.571	Rp 20.000	Rp 132.748	Rp 541.320
5	SAINONG	Rp 100.000	Rp 350.000	Rp 39.400	Rp 30.000	Rp 241.065	Rp 760.465
6	ILHAM	Rp 100.000	Rp 328.571	Rp 13.214	Rp 150.000	Rp 135.543	Rp 727.329
7	H. KAJO	Rp 140.000	Rp 345.000	Rp 87.000	Rp 35.000	Rp 123.799	Rp 730.799
8	H. TANNANG	Rp 125.000	Rp 345.000	Rp 111.750	Rp 37.500	Rp 262.306	Rp 881.556
9	AHMAD	Rp 90.000	Rp 115.000	Rp 50.000	Rp 87.500	Rp 83.625	Rp 426.125
10	ISMAIL	Rp 450.000	Rp 275.000	Rp 40.000	Rp 25.000	Rp 143.500	Rp 933.500
11	H. ABIDIN	Rp 121.000	Rp 600.000	Rp 75.000	Rp 22.500	Rp 74.018	Rp 892.518
12	AWALUDDIN	Rp 130.000	Rp 400.000	Rp 89.000	Rp -	Rp 150.425	Rp 769.425
13	TUTI	Rp 300.000	Rp 400.000	Rp 36.250	Rp 15.000	Rp 73.844	Rp 825.094
14	BACOTTANG	Rp 100.000	Rp 312.500	Rp 18.125	Rp 15.000	Rp 185.219	Rp 630.844
15	SAKKA	Rp 93.750	Rp 281.250	Rp 37.500	Rp 32.813	Rp 126.250	Rp 571.563
16	NURDIN	Rp 110.000	Rp 335.417	Rp 32.833	Rp 20.000	Rp 130.171	Rp 628.421
17	IMRAN	Rp 100.000	Rp 383.333	Rp 25.333	Rp 29.167	Rp 151.025	Rp 688.858
18	RUSDI	Rp 183.333	Rp 460.000	Rp 49.250	Rp 22.500	Rp 232.475	Rp 947.558
19	ARDI	Rp 150.000	Rp 431.250	Rp 73.875	Rp 22.500	Rp 255.369	Rp 932.994
20	RUKKU	Rp 100.000	Rp 575.000	Rp 60.000	Rp 22.500	Rp 279.938	Rp 1.037.438
21	MANNU	Rp 100.000	Rp 335.417	Rp 24.250	Rp 30.000	Rp 229.163	Rp 718.829
22	MARSUKI	Rp 150.000	Rp 690.000	Rp 72.750	Rp 65.625	Rp 240.769	Rp 1.219.144
23	AMINUDDIN SALAM	Rp 100.000	Rp 268.750	Rp 24.714	Rp 25.000	Rp 200.327	Rp 618.791
	RATA-RATA	Rp 154.047	Rp 391.664	Rp 52.816	Rp 35.327	Rp 176.588	Rp 810.442

Lampiran 3 Data Produksi, Penerimaan, dan Keuntungan Usaha Budidaya Ikan Bandeng (*Chanos chanos*) Di Ke Kecamatan Tanete Riattang Timur, Kelurahan Waetuo, Kabupaten Bone Tahun 2019-2020.

NO	NAMA	PRODUK SI	PENERIMAN	KEUNTUNGAN	HARGA JUAL
1	H. BARKKA	232	Rp 4.642.857	Rp 3.876.226	Rp 20.000
2	SAMSIDAR	356	Rp 7.625.000	Rp 5.848.319	Rp 21.500
3	H. ASTUTI	139	Rp 3.214.286	Rp 1.864.443	Rp 23.750
4	RUSLANG	161	Rp 3.214.286	Rp 2.522.216	Rp 20.000
5	SAINONG	275	Rp 5.500.000	Rp 4.708.059	Rp 20.000
6	ILHAM	164	Rp 3.392.857	Rp 2.575.314	Rp 21.500
7	H. KAJO	135	Rp 3.250.000	Rp 2.352.184	Rp 24.000
8	H. TANNANG	318	Rp 6.500.000	Rp 4.983.819	Rp 20.500
9	AHMAD	213	Rp 2.500.000	Rp 1.588.875	Rp 12.000
10	ISMAIL	141	Rp 3.800.000	Rp 2.726.500	Rp 27.000
11	H. ABIDIN	100	Rp 2.500.000	Rp 1.406.333	Rp 20.000
12	AWALUDDIN	188	Rp 3.750.000	Rp 2.858.075	Rp 20.000
13	TUTI	109	Rp 2.375.000	Rp 1.403.031	Rp 22.000
14	BACOTTANG	219	Rp 4.375.000	Rp 3.519.156	Rp 20.000
15	SAKKA	156	Rp 3.125.000	Rp 2.398.750	Rp 20.000
16	NURDIN	167	Rp 3.333.333	Rp 2.473.246	Rp 20.000
17	IMRAN	188	Rp 3.750.000	Rp 2.869.475	Rp 20.000
18	RUSDI	292	Rp 5.833.333	Rp 4.417.025	Rp 20.000
19	ARDI	313	Rp 6.250.000	Rp 4.852.006	Rp 20.000
20	RUKKU	379	Rp 6.750.000	Rp 5.318.813	Rp 20.333
21	MANNU	271	Rp 5.416.667	Rp 4.354.088	Rp 20.000
22	MARSUKI	344	Rp 6.250.000	Rp 4.674.606	Rp 20.667
23	AMINUDDIN SALAM	232	Rp 4.642.857	Rp 3.806.209	Rp 20.000
RATA-RATA		221	Rp 4.434.369	Rp 3.365.077	Rp 20.576

Lampiran 4 Data Total Biaya, Penerimaan dan Produktivitas Usaha Budidaya Ikan Bandeng Bandeng (*Chanos chanos*) Di Kecamatan Tanete Riattang Timur, Kelurahan Waetuo, Kabupaten Bone Tahun 2019-2020.

NO	NAMA	BIAYA TETAP	BIAYA VARIABEL	TOTAL BIAYA	PENERIMAAN	PRODUKTIVITAS
1	H. BARKKA	Rp 174.405	Rp 592.226	Rp 766.631	Rp 4.642.857	Rp 6,06
2	SAMSIDAR	Rp 316.875	Rp 1.459.806	Rp 1.776.681	Rp 7.625.000	Rp 4,29
3	H. ASTUTI	Rp 244.286	Rp 1.105.557	Rp 1.349.843	Rp 3.214.286	Rp 2,38
4	RUSLANG	Rp 150.750	Rp 541.320	Rp 692.070	Rp 3.214.286	Rp 4,64
5	SAINONG	Rp 159.300	Rp 760.465	Rp 919.765	Rp 5.500.000	Rp 5,98
6	ILHAM	Rp 220.214	Rp 727.329	Rp 947.543	Rp 3.392.857	Rp 3,58
7	H. KAJO	Rp 143.157	Rp 730.799	Rp 873.956	Rp 3.250.000	Rp 3,72
8	H. TANNANG	Rp 634.625	Rp 881.556	Rp 1.516.181	Rp 6.500.000	Rp 4,29
9	AHMAD	Rp 485.000	Rp 426.125	Rp 911.125	Rp 2.500.000	Rp 2,74
10	ISMAIL	Rp 140.000	Rp 933.500	Rp 1.073.500	Rp 3.800.000	Rp 3,54
11	H. ABIDIN	Rp 201.150	Rp 892.518	Rp 1.093.668	Rp 2.500.000	Rp 2,29
12	AWALUDDIN	Rp 122.500	Rp 769.425	Rp 891.925	Rp 3.750.000	Rp 4,20
13	TUTI	Rp 146.875	Rp 825.094	Rp 971.969	Rp 2.375.000	Rp 2,44
14	BACOTTANG	Rp 225.000	Rp 630.844	Rp 855.844	Rp 4.375.000	Rp 5,11
15	SAKKA	Rp 154.688	Rp 571.563	Rp 726.250	Rp 3.125.000	Rp 4,30
16	NURDIN	Rp 231.667	Rp 628.421	Rp 860.088	Rp 3.333.333	Rp 3,88
17	IMRAN	Rp 191.667	Rp 688.858	Rp 880.525	Rp 3.750.000	Rp 4,26
18	RUSDI	Rp 379.464	Rp 947.558	Rp 1.327.023	Rp 5.833.333	Rp 4,40
19	ARDI	Rp 465.000	Rp 932.994	Rp 1.397.994	Rp 6.250.000	Rp 4,47
20	RUKKU	Rp 393.750	Rp 1.037.438	Rp 1.431.188	Rp 6.750.000	Rp 4,72
21	MANNU	Rp 343.750	Rp 718.829	Rp 1.062.579	Rp 5.416.667	Rp 5,10
22	MARSUKI	Rp 356.250	Rp 1.219.144	Rp 1.575.394	Rp 6.250.000	Rp 3,97
23	AMINUDDIN SALAM	Rp 217.857	Rp 618.791	Rp 836.648	Rp 4.642.857	Rp 5,55
	RATA-RATA	Rp 265.140	Rp 810.442	Rp 1.075.582	Rp 4.434.369	Rp 4,12
						Rp 4,17

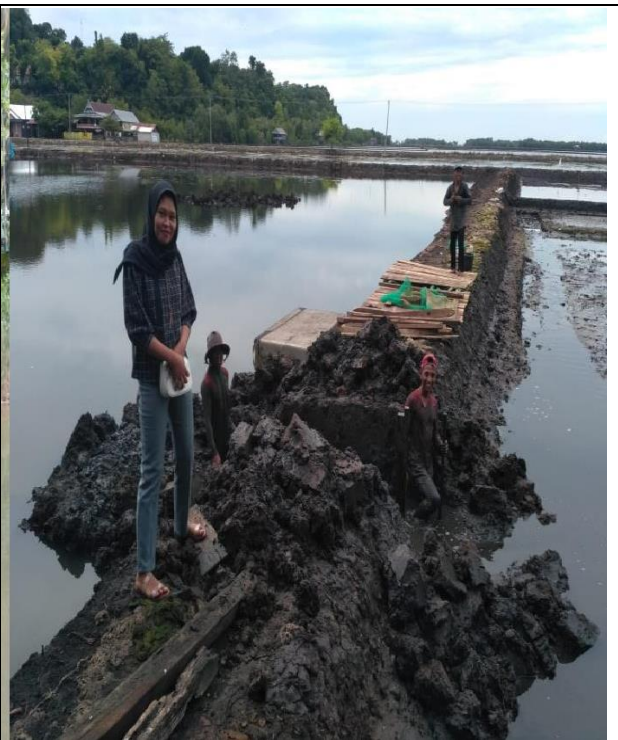
Lampiran 5 Dokumentasi Penelitian Di Kecamatan Tanete Riattang Timur,
Kelurah Waetuo, Kabupaten Bone.



Gelondong Ikan Bandeng



Kegiatan Penebaran Benih, Serta
Wawancara Dengan
Responden



Kegiatan Kerja Bakti Pembuatan Pembatas,
Serta Wawancara Dengan
Responden



Wawancara Dengan Para Responden



Wawancara Dengan Responden



Wawancara Dengan Responden





Wawancara Dengan Responden



Wawancara Dengan Responden



Wawancara Dengan Responden



Wawancara Dengan Responden